

能化研究团队

林玲 从业资格编号: F3067533 投资咨询编号: Z0014903

王其强 从业资格编号: F03087180 投资咨询编号: Z0016577

联系人: 王其强 电话: 0591-38117680 邮箱: wangqq@xzfutures.com



兴证期货聚烯烃日报

2024/6/24

主要价格及盘面数据变动

项目	单位	本期	上期	涨跌	涨跌幅	近两周走势
WTI原油	美元/桶	80.73	81.29	-0.56	-0.69%	
石脑油	美元/吨	703	700	3	0.45%	
甲醇(主港CFR)	美元/吨	287.5	292.5	-5	-1.71%	
东北亚乙烯(CFR)	美元/吨	846	841	5	0.59%	
丙烯(CFR)	美元/吨	871	866	5	0.58%	
丙烯(山东)	元/吨	7200	7200	0	0.00%	
华东拉丝现货	元/吨	7755	7765	-10	-0.13%	
华东LLDPE现货	元/吨	8690	8700	-10	-0.11%	
PP主力合约结算价	元/吨	7736	7750	-14	-0.18%	
PE主力合约结算价	元/吨	8562	8585	-23	-0.27%	
PP持仓量	手	393631	408401	-14770	-3.62%	
PE持仓量	手	414255	434594	-20339	-4.68%	
PP仓单量	手	6171	7132	-961	-13.47%	
PE仓单量	手	3328	3328	0	0.00%	

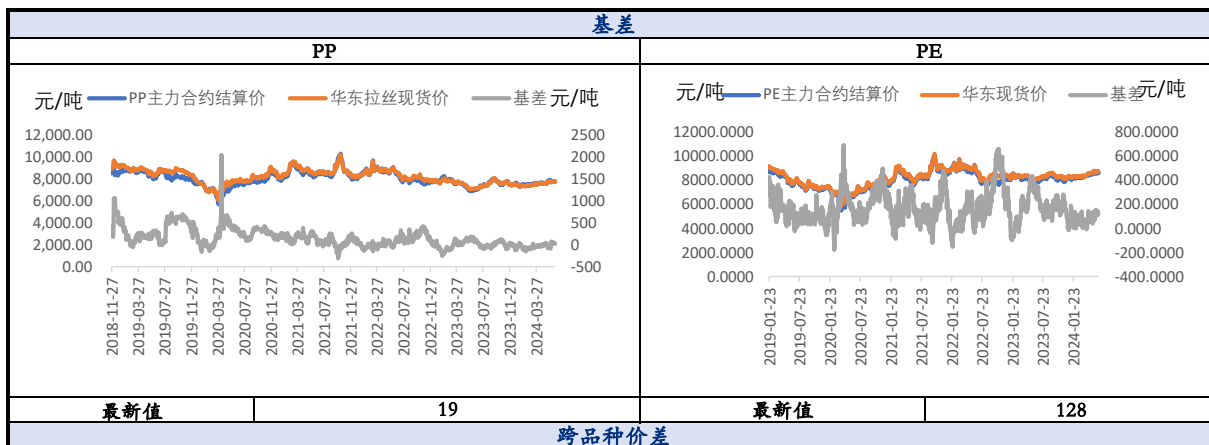
观点

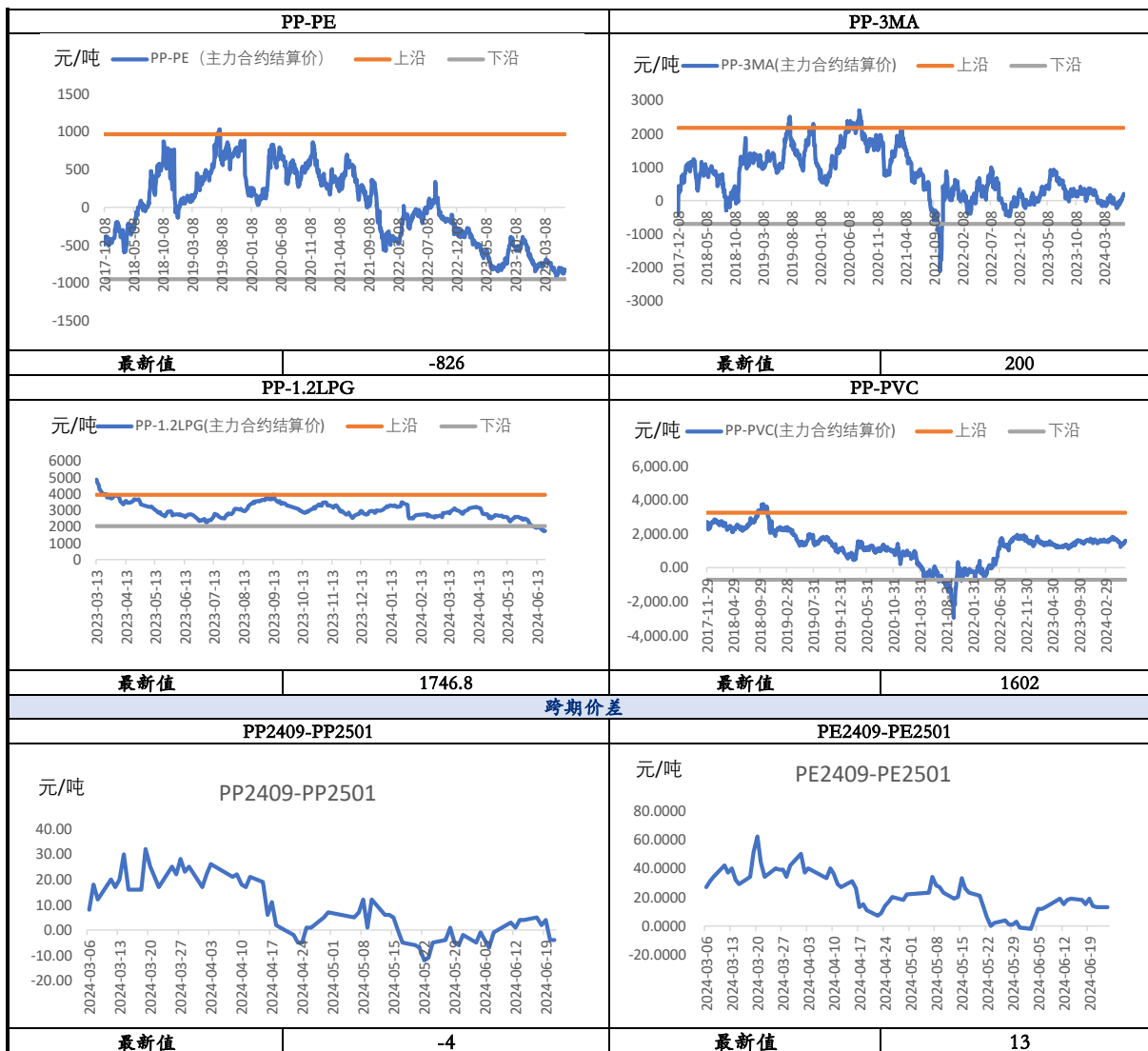
基本面来看,供应端,上周国内PP装置开工负荷率为76.24%,较上一周下降0.75个百分点,不过装置总体存重启预期,且拉丝排产率回升,结构性支撑减弱明显。需求端,塑编企业开工率维持40%不变,BOPP企业开工率回升1个百分点至56%,注塑企业开工率下降2个百分点至44%;下游部分领域逐步进入季节性淡季,需求偏弱。库存上,石化企业库存下降2.03万吨至32.98万吨。综合而言,美国PMI数据超预期,美元反弹,削弱原油反弹动能,不过美国成品油传统需求旺季,以及中东局势仍紧张,原油仍有支撑。随着美国经济数据超预期,美国降息预期降温,大宗商品氛围再度转弱,且聚丙烯供应回升以及需求偏弱,供需边际转弱压制聚丙烯。

市场关注点

- 1、PP拉丝排产率上调至32.31%,纤维排产率下调至7.57%,均聚注塑排产率上调至14.16%,共聚注塑排产率下调至15.68%。
- 2、煤化工竞拍方面,竞拍氛围一般,拉丝成交74%。
- 3、今日主要生产商库存水平在78万吨,较前一工作日累库4万吨,增幅在5.41%;去年同期库存大致68.5万吨。

重点价差数据





分析师承诺

本人以勤勉的职业态度，独立、客观地出具本报告。本报告清晰准确地反映了本人的研究观点。报告所采用的数据均来自公开资料，分析逻辑基于本人的职业理解，通过合理判断得出结论，力求客观、公正，结论，不受任何第三方的授意影响。本人不曾因也将不会因本报告中的具体推荐意见或观点而直接或间接接收到任何形式的报酬。

免责声明

本报告的信息均来源于公开资料，我公司对这些信息的准确性和完整性不作任何保证，也不保证所包含的信息和建议不会发生任何变更。文中的观点、结论和建议仅供参考。兴证期货可发出其它与本报告所载资料不一致及有不同结论的报告。本报告及该等报告反映编写分析员的不同设想、见解及分析方法。报告所载资料、意见及推测仅反映分析员于发出此报告日期当日的独立判断。

客户不应视本报告为作出投资决策的唯一因素。本报告中所指的投资及服务可能不适合个别客户，不构成客户私人咨询建议。本公司未确保本报告充分考虑到个别客户特殊的投资目标、财务状况或需要。本公司建议客户应考虑本报告的任何意见或建议是否符合其特定状况，以及（若有必要）咨询独立投资顾问。

在任何情况下，本报告中的信息或所表述的意见并不构成对任何人的投资建议。在任何情况下，本公司不对任何人因使用本报告中的任何内容所引致的损失负任何责任。

本报告的观点可能与资管团队的观点不同或对立，对于基于本报告全面或部分做出的交易、结果，不论盈利或亏损，兴证期货研究咨询部不承担责任。

本报告版权仅为兴证期货有限公司所有，未经书面许可，任何机构和个人不得以任何形式翻版、复制和发布。如引用、刊发，需注明出处兴证期货研究咨询部，且不得对本报告进行有悖原意的引用、删节和修改。