

能化研究团队

林玲 从业资格编号: F3067533 投资咨询编号: Z0014903

王其强 从业资格编号: F03087180 投资咨询编号: Z0016577

联系人: 王其强 电话: 0591-38117680 邮箱: wangqq@xzfutures.com



兴证期货聚烯烃日报

2024/6/20

主要价格及盘面数据变动

项目	单位	本期	上期	涨跌	涨跌幅	近两周走势
WTI原油	美元/桶	80.71	80.71	0	0.00%	
石脑油	美元/吨	#N/A	680	#N/A	#N/A	
甲醇(主港CFR)	美元/吨	292.5	292.5	0	0.00%	
东北亚乙烯(CFR)	美元/吨	841	841	0	0.00%	
丙烯(CFR)	美元/吨	861	861	0	0.00%	
丙烯(山东)	元/吨	7250	7300	-50	-0.68%	
华东拉丝现货	元/吨	7765	7725	40	0.52%	
华东LLDPE现货	元/吨	8675	8640	35	0.41%	
PP主力合约结算价	元/吨	7737	7687	50	0.65%	
PE主力合约结算价	元/吨	8564	8526	38	0.45%	
PP持仓量	手	402003	376800	25203	6.69%	
PE持仓量	手	430387	417553	12834	3.07%	
PP仓单量	手	7132	7132	0	0.00%	
PE仓单量	手	3328	3328	0	0.00%	

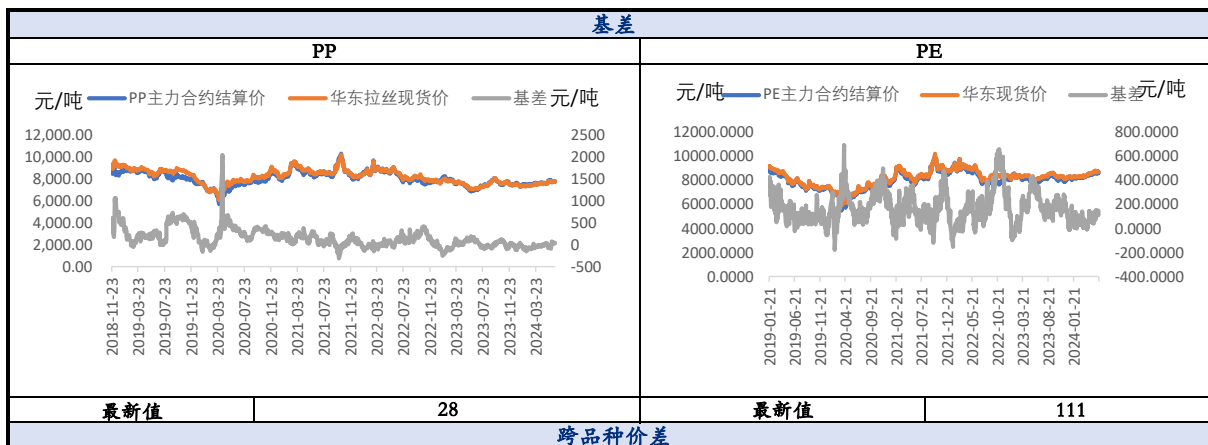
观点

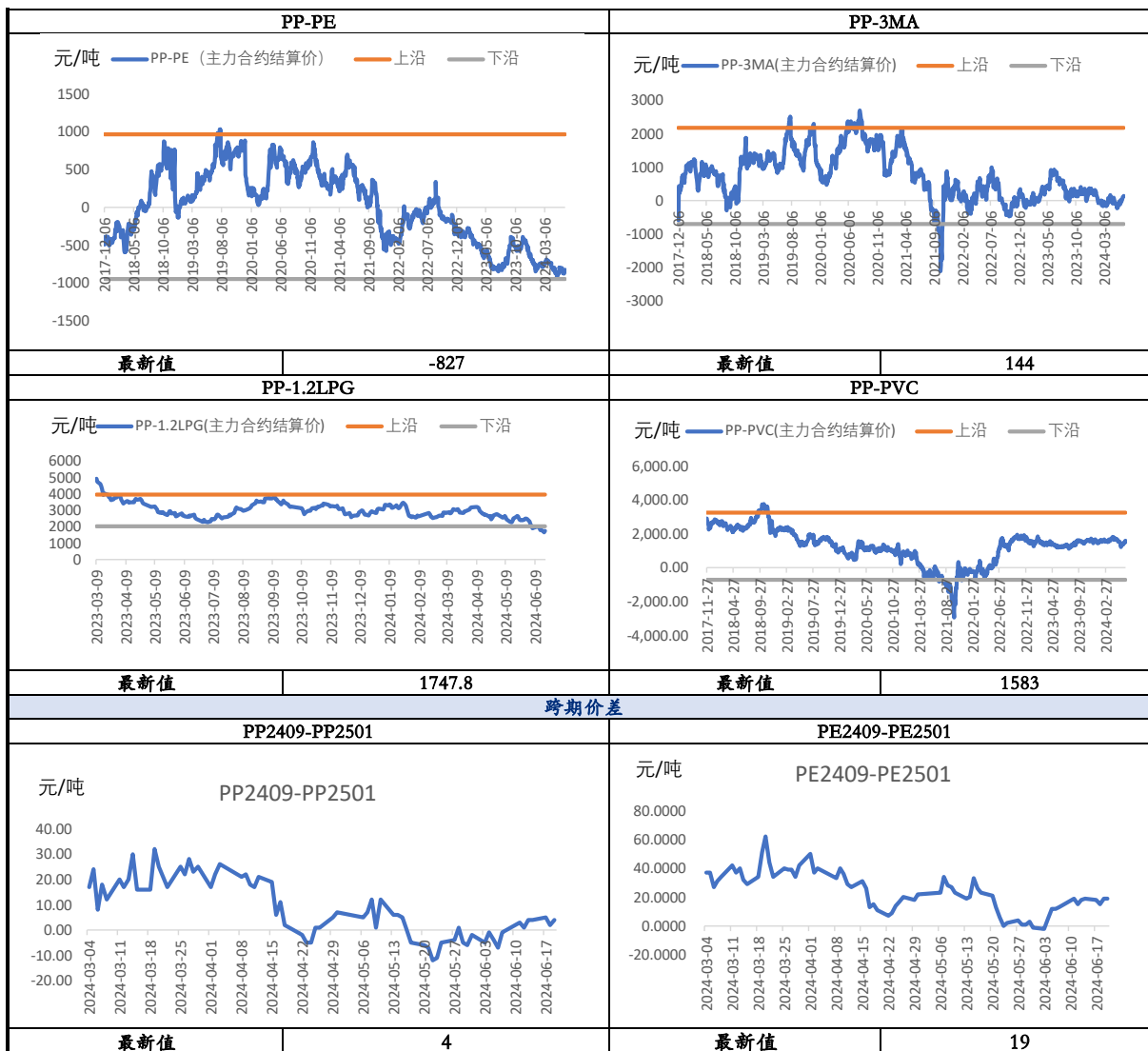
基本面来看,供应端,拉丝排产率29%,拉丝排产率回升,结构性支撑减弱,且近期装置负荷有所回升,后期装置仍有重启预期。需求端,煤化工竞拍方面,竞拍氛围较好,拉丝成交99%;下游部分领域逐步进入季节性淡季,需求偏弱。综合而言,美国API数据显示原油库存增加226.4万桶,压制油价反弹,总体在美国传统成品油需求旺季,叠加OPEC+呵护油价,以及中东局势仍紧张,原油仍有支撑,成本对聚丙烯有所支撑,不过大宗市场氛围偏弱,市场交易需求预期减弱,交易弱现实攀升,压制聚丙烯反弹,聚丙烯震荡。

市场关注点

- 1、PP拉丝排产率上调至29.25%,纤维排产率稳定在9.50%,均聚注塑排产率下调至12.84%,共聚注塑排产率下调至17.39%。
- 2、煤化工竞拍方面,竞拍氛围较好,拉丝成交99%。
- 3、今日主要生产商库存水平在76万吨,较前一工作日去库1.5万吨,降幅在1.94%;去年同期库存大致58万吨。

重点价差数据





分析师承诺

本人以勤勉的职业态度，独立、客观地出具本报告。本报告清晰准确地反映了本人的研究观点。报告所采用的数据均来自公开资料，分析逻辑基于本人的职业理解，通过合理判断得出结论，力求客观、公正，结论，不受任何第三方的授意影响。本人不曾因也将不会因本报告中的具体推荐意见或观点而直接或间接接收到任何形式的报酬。

免责声明

本报告的信息均来源于公开资料，我公司对这些信息的准确性和完整性不作任何保证，也不保证所包含的信息和建议不会发生任何变更。文中的观点、结论和建议仅供参考。兴证期货可发出其它与本报告所载资料不一致及有不同结论的报告。本报告及该等报告反映编写分析员的不同设想、见解及分析方法。报告所载资料、意见及推测仅反映分析员于发出此报告日期当日的独立判断。

客户不应视本报告为作出投资决策的唯一因素。本报告中所指的投资及服务可能不适合个别客户，不构成客户私人咨询建议。本公司未确保本报告充分考虑到个别客户特殊的投资目标、财务状况或需要。本公司建议客户应考虑本报告的任何意见或建议是否符合其特定状况，以及（若有必要）咨询独立投资顾问。

在任何情况下，本报告中的信息或所表述的意见并不构成对任何人的投资建议。在任何情况下，本公司不对任何人因使用本报告中的任何内容所引致的损失负任何责任。

本报告的观点可能与资管团队的观点不同或对立，对于基于本报告全面或部分做出的交易、结果，不论盈利或亏损，兴证期货研究咨询部不承担责任。

本报告版权仅为兴证期货有限公司所有，未经书面许可，任何机构和个人不得以任何形式翻版、复制和发布。如引用、刊发，需注明出处兴证期货研究咨询部，且不得对本报告进行有悖原意的引用、删节和修改。