

能化研究团队

林玲 从业资格编号: F3067533 投资咨询编号: Z0014903

王其强 从业资格编号: F03087180 投资咨询编号: Z0016577

联系人: 王其强 电话: 0591-38117680 邮箱: wangqq@xzfutures.com



## 兴证期货聚烯烃日报

2024/6/4

### 主要价格及盘面数据变动

项目	单位	本期	上期	涨跌	涨跌幅	近两周走势
WTI原油	美元/桶	74.22	76.99	-2.77	-3.60%	
石脑油	美元/吨	673	677	-4	-0.63%	
甲醇(主港CFR)	美元/吨	302.5	307.5	-5	-1.63%	
东北亚乙烯(CFR)	美元/吨	851	856	-5	-0.58%	
丙烯(CFR)	美元/吨	856	856	0	0.00%	
丙烯(山东)	元/吨	6800	6850	-50	-0.73%	
华东拉丝现货	元/吨	7765	7785	-20	-0.26%	
华东LLDPE现货	元/吨	8675	8750	-75	-0.86%	
PP主力合约结算价	元/吨	7769	7876	-107	-1.36%	
PE主力合约结算价	元/吨	8572	8679	-107	-1.23%	
PP持仓量	手	478809	527575	-48766	-9.24%	
PE持仓量	手	442357	483215	-40858	-8.46%	
PP仓单量	手	8899	9012	-113	-1.25%	
PE仓单量	手	3513	3543	-30	-0.85%	

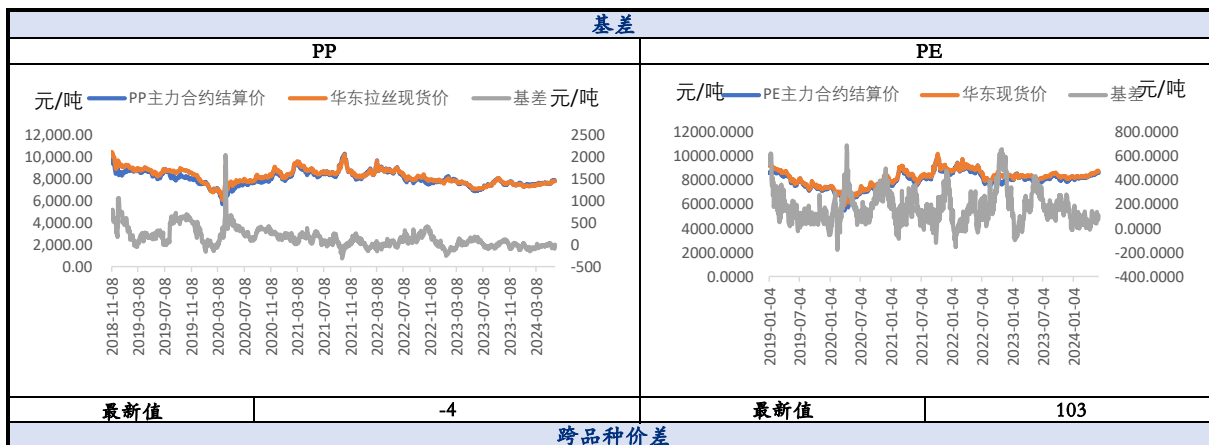
### 观点

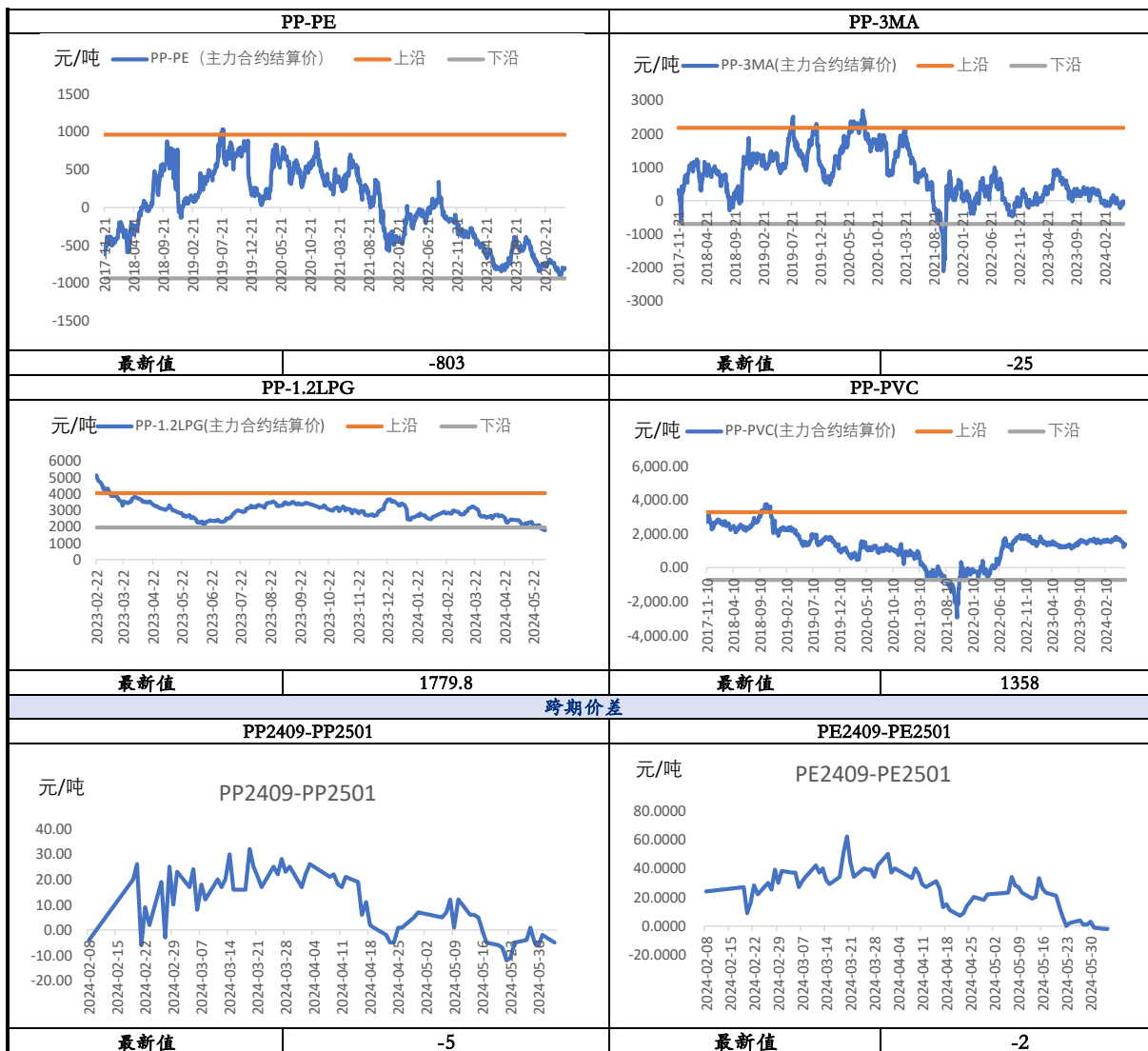
基本面来看,供应端,昨日拉丝排产率下调至21%,拉丝排产率低,结构性支撑明显,且装置负荷处于低位。需求方面,煤化工竞拍方面,竞拍流拍增加,拉丝成交51%;下游企业新订单改善有限,当下需求驱动不强,需求仍处于政策释放带来的修复预期。综合而言,欧佩克自愿减产从10月份开始逐步取消,意味着产量从第三季度起逐步增加,叠加市场对需求走弱预期,原油大幅下挫,成本压制回升,叠加以及市场氛围转弱,市场交易弱现实攀升,聚丙烯承压回落,聚丙烯转偏弱震荡,不过本身估值低位以及供应端尚有支撑,一定程度限制跌幅。

### 市场关注点

- 1、PP拉丝排产率下调在21.26%,纤维排产率下调至7.70%,均聚注塑排产率下调至13.82%,共聚注塑排产率上调至21.69%。
- 2、煤化工竞拍方面,竞拍流拍增加,拉丝成交51%。
- 3、今日主要生产商库存水平在82.5万吨,较前一工作日去库1万吨,降幅1.20%;去年同期库存大致74.5万吨。

### 重点价差数据





### 分析师承诺

本人以勤勉的职业态度，独立、客观地出具本报告。本报告清晰准确地反映了本人的研究观点。报告所采用的数据均来自公开资料，分析逻辑基于本人的职业理解，通过合理判断得出结论，力求客观、公正，结论，不受任何第三方的授意影响。本人不曾因也将不会因本报告中的具体推荐意见或观点而直接或间接接收到任何形式的报酬。

### 免责声明

本报告的信息均来源于公开资料，我公司对这些信息的准确性和完整性不作任何保证，也不保证所包含的信息和建议不会发生任何变更。文中的观点、结论和建议仅供参考。兴证期货可发出其它与本报告所载资料不一致及有不同结论的报告。本报告及该等报告反映编写分析员的不同设想、见解及分析方法。报告所载资料、意见及推测仅反映分析员于发出此报告日期当日的独立判断。

客户不应视本报告为作出投资决策的唯一因素。本报告中所指的投资及服务可能不适合个别客户，不构成客户私人咨询建议。本公司未确保本报告充分考虑到个别客户特殊的投资目标、财务状况或需要。本公司建议客户应考虑本报告的任何意见或建议是否符合其特定状况，以及（若有必要）咨询独立投资顾问。

在任何情况下，本报告中的信息或所表述的意见并不构成对任何人的投资建议。在任何情况下，本公司不对任何人因使用本报告中的任何内容所引致的损失负任何责任。

本报告的观点可能与资管团队的观点不同或对立，对于基于本报告全面或部分做出的交易、结果，不论盈利或亏损，兴证期货研究咨询部不承担责任。

本报告版权仅为兴证期货有限公司所有，未经书面许可，任何机构和个人不得以任何形式翻版、复制和发布。如引用、刊发，需注明出处兴证期货研究咨询部，且不得对本报告进行有悖原意的引用、删节和修改。