

2024年1月17日 星期三

兴证期货·研究咨询部  
有色金属研究团队

林玲  
从业资格编号: F3067533  
投资咨询编号: Z0014903  
马志君  
从业资格编号: F03114682  
娄婧  
从业资格编号: F03114337

联系人  
娄婧  
电话: 0591-38117682  
邮箱:  
loujing@xzfutures.com

## 内容提要

### ● 行情回顾及后市展望

兴证工业硅: 现货报价, 华东不通氧 553#硅 15100 (0) 元/吨, 通氧 553#硅 15250 (-50) 元/吨, 421#硅 15650 (-50) 元/吨。

多晶硅方面, 多晶硅致密料 57 (0) 元/千克, 多晶硅菜花料报价 52.5 (0) 元/千克。

有机硅方面, DMC 均价 14700 (0) 元/吨, 107 胶 10150 (0) 元/吨, 硅油 (0) 元/吨。

铝合金锭 SMM A00 铝 18940 (-80) 元/吨, A356 铝合金锭 19550 (-100) 元/吨, ADC12 铝合金 20000 (-50) 元/吨。  
(数据来源: SMM、iFinD)

基本面来看, 目前全国开炉数水平降至 295 台附近, 平均开炉水平已不足四成, 12 月份西南地区产量同比下降超过 20%, 预计 1 月产量或继续下降, 但降幅相对有限。西北持续限负荷管理, 新疆个别停炉企业恢复开工, 新疆硅企周度产量在 25480 吨, 周度开工率在 68%, 环比基本持平, 厂库库存方面环比小增。云南硅企周度产量在 3350 吨, 周度开工率在 39%, 较上周环比小降, 厂库库存方面环比小幅增加, 周内开工率走弱。市场成交方面, 部分硅厂以交单为主, 部分硅厂新签订单不多库存小增。四川硅企周度产量在 1280 吨, 周度开工率在 20%, 环比小幅向下波动。厂库库存方面环比变化不大。周内开工率环比小幅向下波动。另外个别硅企因行情低迷亏损有减产情况, 目前四川整体开工率处于年内低位。

成本端, 四川地区电价进一步上调至 0.57 元/度, 云南地区基本保持在 0.53 元/度左右, 新疆地区 0.33 元/度。此外, 近期新疆焦煤价格的攀升也使得工业硅生产的成本重

心有所上移。

需求端，有机硅市场偏稳运行，原计划停车检修企业如期进行，因此现货流通量下降，下游接单情况正常，同时考虑成本端价格持续高位，价格有支撑，但开工率小幅下降，对工业硅刚需为主。目前多数在产硅厂家订单交货日期已排至2月，但由于2月已临近春节，在货物发运不易以及下游厂家放假等因素影响下，总体本周内硅订单成交情况较为一般。

综合来看，供应端本月四川、云南地区产量暂时减弱，新疆地区产量维稳，成本端因新疆焦煤价格攀升，工业硅生产成本重心上移，需求端有机硅市场硅厂家订单交货节奏放缓，短期市场或偏弱震荡。

**风险因素：**原材料成本回落；下游新增产能的投产情况；终端消费无明显改善

## 一、行业相关资讯

1. 近日，中国电建 2023 年光伏组件第三季度采购项目签约仪式在北京举行，电建新能源集团党委书记、董事、总经理李岳军，电建新能源集团副总经理、董事会秘书程永靖，中国电力建设集团设备物资采购中心副主任万明昱等领导和正泰新能中国区总裁于明等共同出席见证。中国电建 2023 年第三季度第二批集中采购共招标 7GW 光伏组件，分为 6 个标段。本次招标中，正泰新能揽获标段五与标段六，合计中标规模达 2GW，全部为 n 型 TOPCon 需求。这是继今年二季度集采 500MW n 型组件中标后，正泰新能 ASTRON 系列组件再次获得中国电建青睐，助力中国电建新能源集团项目建设。
2. 近日，环宇光伏科技（常熟）有限公司（简称“环宇光伏”）3GW 光伏组件项目首批设备进场仪式隆重举行。8 月 10 日正式开工至 12 月 18 日首批设备进场，环宇光伏项目团队凭借着环宇人享有的奋斗精神、敢于面对挑战的胆识以及攻坚克难的能力，成功克服了诸多不利因素，有序推进了这一技术、材料密集的先进光伏组件项目。此次首批进场的设备涵盖奥特维全自动无损划片机及全自动高速串焊机等主要设备，是 N 型组件生产中的核心装备。这些先进设备将极大地助推环宇光伏生产出高效、高功率、高可靠性的组件产品。项目投产后，将进一步提升公司 N 型组件产品的供给能力。该项目仅用 109 天即完成了正式动工到厂房封顶，随后 21 天内完成了首批设备的进场，迈出行业新步伐。

资讯来源：Mysteel，公开资料

## 二、工业硅产业链市场日度监测

表 1 工业硅产业链日度数据监测

品种	区域	规格牌号	平均价 (元/吨)	涨跌	
工业硅	华东	不通氧 553#	15100	0	
		通氧 553#	15300	-100	
		521#	15550	-50	
		441#	15750	0	
		421#	15550	-100	
		3303#	15900	0	
		2202#	20500	0	
	黄埔港	不通氧 553#	15000	0	
		通氧 553#	15250	-100	
		441#	15450	-100	
		421#	15650	-50	
	出口(美元/吨)	不通氧 553#	2135	0	
		421#	2260	-10	
	昆明	不通氧 553#	14850	0	
		通氧 553#	15150	0	
		421#	15550	0	
	四川	不通氧 553#	14650	0	
		421#	15550	0	
硅石	新疆硅石	\	505	0	
	云南硅石	\	435	0	
精煤	新疆精煤	\	2225	-50	
	宁夏精煤	\	1950	-10	
有机硅	华东	DMC	14700	0	
		107 胶	15150	0	
		硅油	15900	0	
多晶硅	\	多晶硅复投料	59.5	0	
		多晶硅致密料	57	0	
		多晶硅菜花料	52.5	0	
		硅片	M10 单晶	1.98	0
		电池片	M10 单晶	0.38	0
		光伏组件	182 系列	0.96	0
铝合金锭	全国	SMM A00 铝	19160	-140	
		A356 铝合金锭:全国	19800	-150	

	铝合金 ADC12	20150	-100
--	-----------	-------	------

数据来源：SMM，iFinD，兴证期货研究咨询部

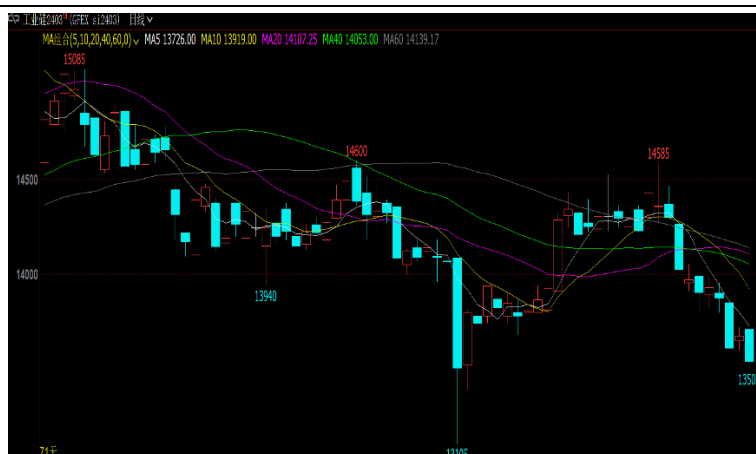
表 2 工业硅期货日度数据监测

指标	合约；规格牌号	价格（元/吨）	涨跌幅（%）
期货合约	主力合约	13540	-0.99
	主力合约持仓量	75414	—
现货价差	421#-553#	400	—
基差	421#	1960	—
	553#	1610	—

数据来源：SMM，iFinD，兴证期货研究咨询部

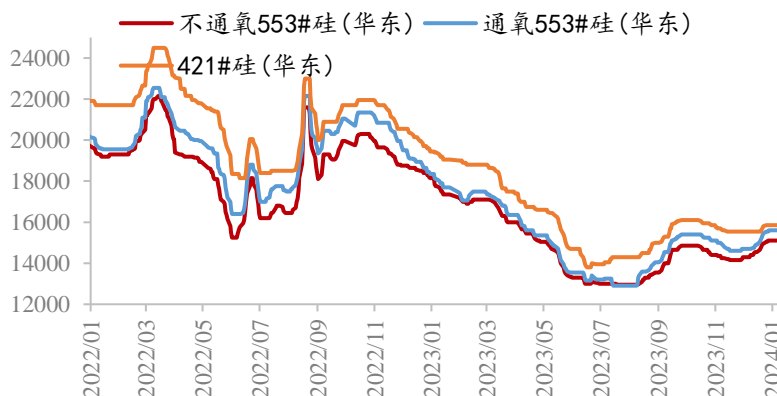
### 三、图表分析

图表 1 工业硅主力合约期货盘面走势



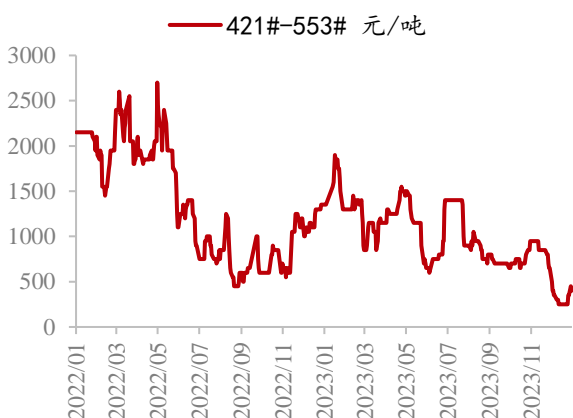
数据来源：iFinD、兴证期货研究咨询部

图表 2 工业硅现货参考价格（单位：元/吨）

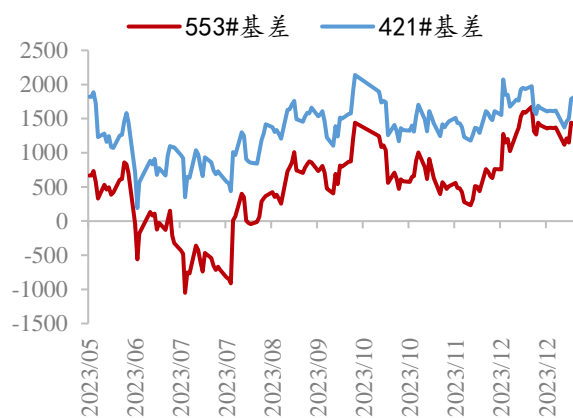


数据来源：SMM、兴证期货研究咨询部

图表3 不同牌号现货价差（单位：元/吨）

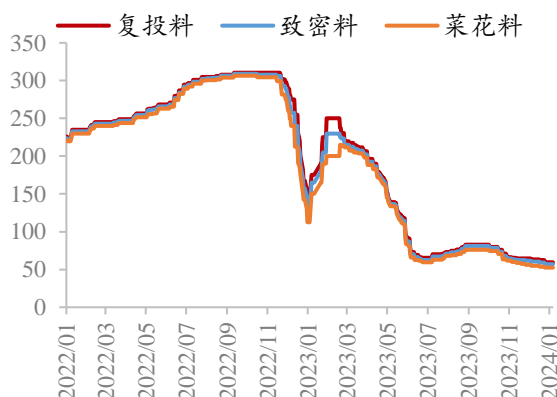


图表4 基差走势(单位：元/吨)

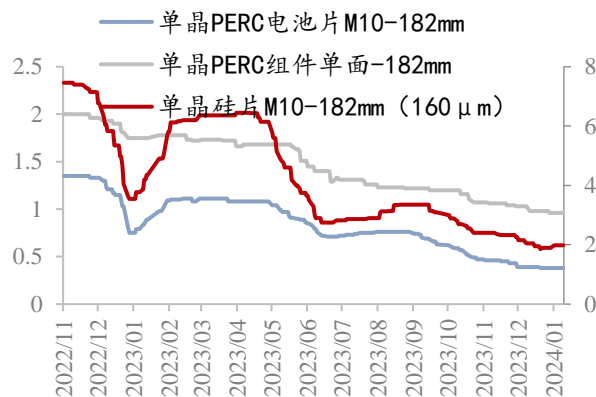


数据来源：SMM、兴证期货研究咨询部

图表5 多晶硅现货参考价（单位：元/千克）

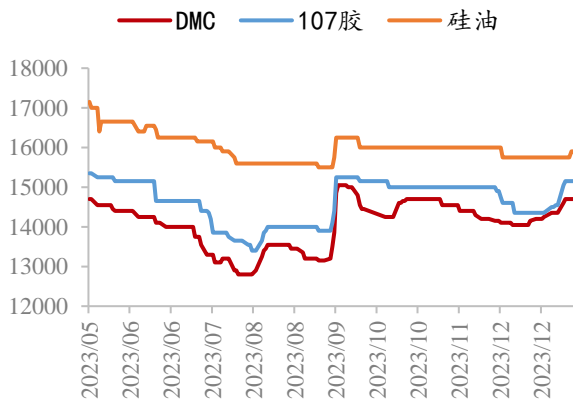


图表6 硅片等现货价(单位：元/片；瓦)

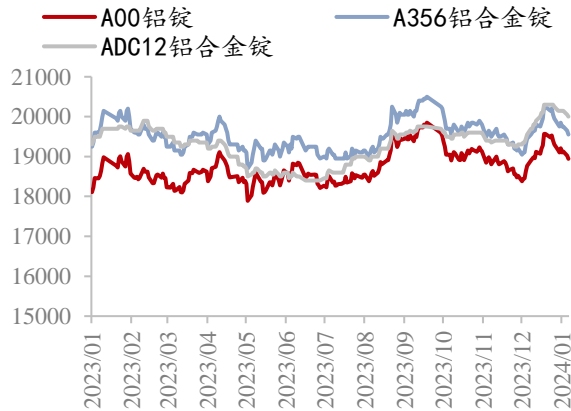


数据来源：SMM、兴证期货研究咨询部

图表7 有机硅现货参考价（单位：元/吨）



图表8 铝合金现货参考价（单位：元/吨）



数据来源：SMM、兴证期货研究咨询部

### 分析师承诺

本人以勤勉的职业态度，独立、客观地出具本报告。本报告清晰准确地反映了本人的研究观点。报告所采用的数据均来自公开资料，分析逻辑基于本人的职业理解，通过合理判断的得出结论，力求客观、公正，结论，不受任何第三方的授意影响。本人不曾因也将不会因本报告中的具体推荐意见或观点而直接或间接接收到任何形式的报酬。

### 免责声明

本报告的信息均来源于公开资料，我公司对这些信息的准确性和完整性不作任何保证，也不保证所包含的信息和建议不会发生任何变更。文中的观点、结论和建议仅供参考。兴证期货可发出其它与本报告所载资料不一致及有不同结论的报告。本报告及该等报告反映编写分析员的不同设想、见解及分析方法。报告所载资料、意见及推测仅反映分析员于发出此报告日期当日的独立判断。

客户不应视本报告为作出投资决策的惟一因素。本报告中所指的投资及服务可能不适合个别客户，不构成客户私人咨询建议。本公司未确保本报告充分考虑到个别客户特殊的投资目标、财务状况或需要。本公司建议客户应考虑本报告的任何意见或建议是否符合其特定状况，以及（若有必要）咨询独立投资顾问。

在任何情况下，本报告中的信息或所表述的意见并不构成对任何人的投资建议。在任何情况下，本公司不对任何人因使用本报告中的任何内容所引致的损失负任何责任。

本报告的观点可能与资管团队的观点不同或对立，对于基于本报告全面或部分做出的交易、结果，不论盈利或亏损，兴证期货研究咨询部不承担责任。

本报告版权仅为兴证期货有限公司所有，未经书面许可，任何机构和个人不得以任何形式翻版、复制和发布。如引用、刊发，需注明出处兴证期货研究咨询部，且不得对本报告进行有悖原意的引用、删节和修改。