

兴证期货 · 研究咨询部

2023年9月18日 星期一

金融研究团队

林玲

从业资格编号: F3067533

投资咨询编号: Z0014903

杨娜

从业资格编号: F03091213

投资咨询编号: Z0016895

周立朝

从业资格编号: F03088989

投资咨询编号: Z0018135

联系人: 杨娜:

电话: 021-20370947

邮箱:

yangna@xzfutures.com

内容提要

· 观点总结

沪深300当月合约IF2309报收3709.4点, 下跌0.53%, 成交400.01亿元; 上证50当月合约IH2309报收2516.4点, 下跌0.47%, 成交154.88亿元; 中证500当月合约IC2309报收5694.6点, 下跌0.07%, 成交268.36亿元; 中证1000当月合约IM2309报收6066.6点, 上涨0.11%, 成交244.78亿元。申万31个行业中, 医药生物、纺织服饰、商贸零售行业领涨; 通信、食品饮料、计算机行业领跌。资金方面, 上一交易日A股资金净主动买入额为卖出237.13亿元, 其中主板A股资金净主动买入额为卖出177.12亿元。

宏观方面, 宏观方面, 一方面9月14日央行降准落地, 央行年内实行第二次降准落地, 今日起下调银行存款准备金率0.25个百分点, 本次下调之后, 金融机构加权平均存款准备金率下降至7.4%, 预计释放中长期流动资金超过5000亿元; 另一方面, 央行9月15日开展5910亿元1年期钟奇借贷便利操作, 中标利率2.5%, 与此前一致。预期指数维持震荡, 仅供参考。

IF当月合约基差为-0.62, IH当月合约基差为-1.42, IC当月合约基差为10.06, IM当月合约基差为12.46。

一、宏观资讯

1.证监会上周五通报于范易及其一致行动人违规减持“我乐家居”股票案调查进展，拟依法没收于范易及其一致行动人前述违法所得1653.49万元，并从严处以3295万元罚款。证监会表示，将进一步加大对违规减持行为的打击力度，让敢于违法者受到应有惩罚、付出沉痛代价。

2.证监会有关部门负责人上周五表示，目前，各板块的定位、发行和上市条件、信息披露要求等没有变化，不存在提高上市门槛的情形。

3.财政部数据显示，1-8月累计，全国一般公共预算收入151796亿元，同比增长10%。其中，税收收入127885亿元，同比增长12.9%；非税收入23911亿元，同比下降3.6%。其中，1-8月累计印花税收收入2903亿元，同比下降8.9%。其中，证券交易印花税1468亿元，同比下降29%。1-8月国有土地使用权出让收入27096亿元 同比下降19.6%。

4.上海证券交易所和中证指数有限公司将于2023年10月17日正式发布上证回购指数。上证回购指数选取回购比例较高的50只证券作为指数样本，以反映沪市较高回购比例证券的整体表现。

5.深圳市发改委印发《深圳市关于促进消费的若干措施》，提出支持老旧汽车更新消费。对提前报废或迁出“国IV”及以下排放标准的普通小汽车并于年底前购置符合条件新能源汽车的，给予最高10000元补贴，可与省、市、区其他补贴政策叠加享受。

一、股指期货数据追踪

图表1.股市指数追踪

指数简称	收盘价	日最高价	日最低价	日成交量 (亿)	日成交额 (亿)	日涨跌	日涨跌幅	日振幅
沪深300	3708.78	3749.02	3699.38	109.40	1803.99	↓-24.73	↓-0.66	1.33
上证50	2514.98	2546.42	2508.24	33.67	531.88	↓-16.00	↓-0.63	1.51
中证500	5704.66	5741.07	5680.90	98.38	1105.58	↑2.56	↑0.04	1.06
中证1000	6079.06	6117.82	6046.87	124.20	1377.83	↑10.35	↑0.17	1.17
上证综指	3117.74	3141.96	3107.45	292.03	3260.91	↓-8.81	↓-0.28	1.10
深证成指	10144.59	10241.88	10115.28	332.21	3956.43	↓-53.00	↓-0.52	1.24
中小板指	6441.81	6514.56	6424.36	423.83	363.78	↓-33.09	↓-0.51	1.39
创业板指	2002.73	2022.94	1996.12	426.76	1852.65	↓-9.16	↓-0.46	1.33
恒生指数	18182.89	18372.65	18030.79	424.16	3056.74	↑134.97	↑0.75	1.89
台湾50	12605.83	12606.01	12460.10	430.62	3084.74	↑113.88	↑0.91	1.17

数据来源: wind, 兴证期货研究咨询部

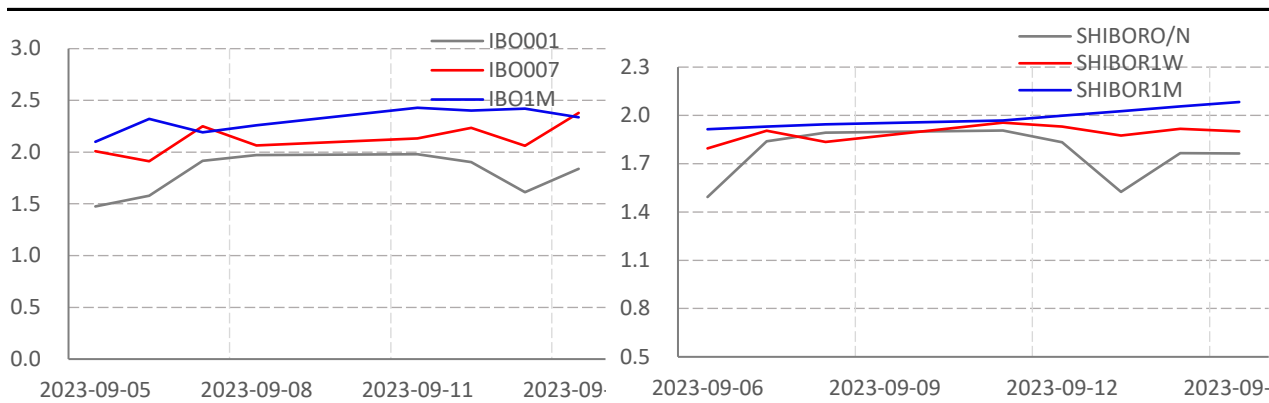
图表2.股指期货盘面数据追踪

证券简称	收盘价	日持仓变化	日成交量	日成交额 (亿)	日涨跌	日涨跌幅	日振幅	基差
沪深300	3708.78							
IF2309	3709.40	-48280	35758	400.01	-19.80	↓-0.53	1.21	-0.62
IF2310	3726.60	29174	79684	892.12	-7.60	↓-0.20	1.36	-17.82
IF2312	3742.60	7328	30041	337.70	-6.20	↓-0.17	1.30	-33.82
IF2403	3760.60	2992	5851	66.09	-6.40	↓-0.17	1.30	-51.82
上证50	2514.98							
IH2309	2516.40	-25668	20391	154.88	-11.80	↓-0.47	1.42	-1.42
IH2310	2527.00	16640	46765	355.55	-2.80	↓-0.11	1.58	-12.02
IH2312	2537.20	3784	20956	159.89	-1.00	↓-0.04	1.45	-22.22
IH2403	2554.40	967	4426	34.00	-0.60	↓-0.02	1.43	-39.42
中证500	5704.66							
IC2309	5694.60	-33060	23482	536.32	-4.00	↓-0.07	1.11	10.06
IC2310	5714.00	15255	46985	234.86	19.60	↑0.34	1.24	-9.34
IC2312	5708.60	2241	20603	79.02	21.20	↑0.37	1.17	-3.94
IC2403	5690.00	2058	6949	244.78	21.00	↑0.37	1.20	14.66
中证1000	6079.06							
IM2309	6066.60	20135	20135	244.78	6.80	↑0.11	1.24	12.46
IM2310	6067.40	46550	46550	564.06	25.20	↑0.42	1.47	11.66
IM2312	6043.80	22088	22088	266.80	21.60	↑0.36	1.42	35.26
IM2403	6018.60	7425	7425	89.29	20.60	↑0.34	1.43	60.46

数据来源: wind, 兴证期货研究咨询部

一、股市基本情况

图表3.流动性监测—银行间同业拆借&SHIBOR



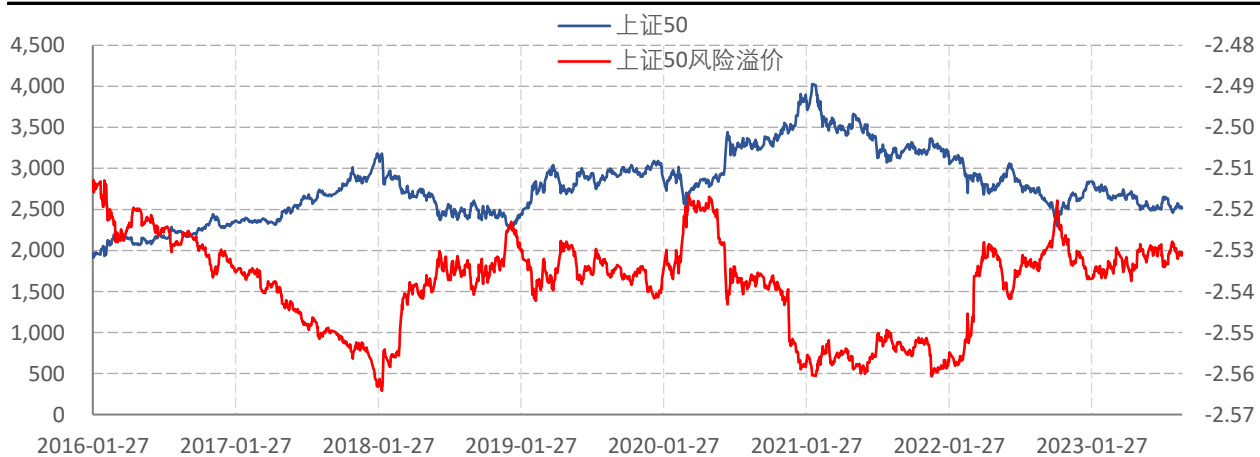
数据来源: wind, 兴证期货研究咨询部

图表4.沪深300风险溢价



数据来源: wind, 兴证期货研究咨询部

图表5.上证50风险溢价



数据来源: wind, 兴证期货研究咨询部

图表6.中证500风险溢价



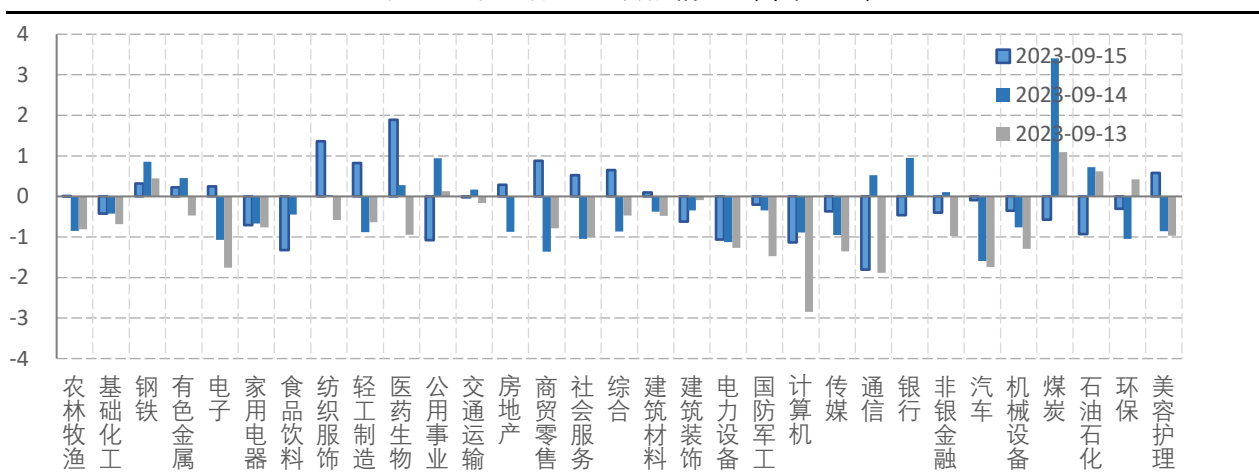
数据来源: wind, 兴证期货研究咨询部

图表7.中证1000风险溢价



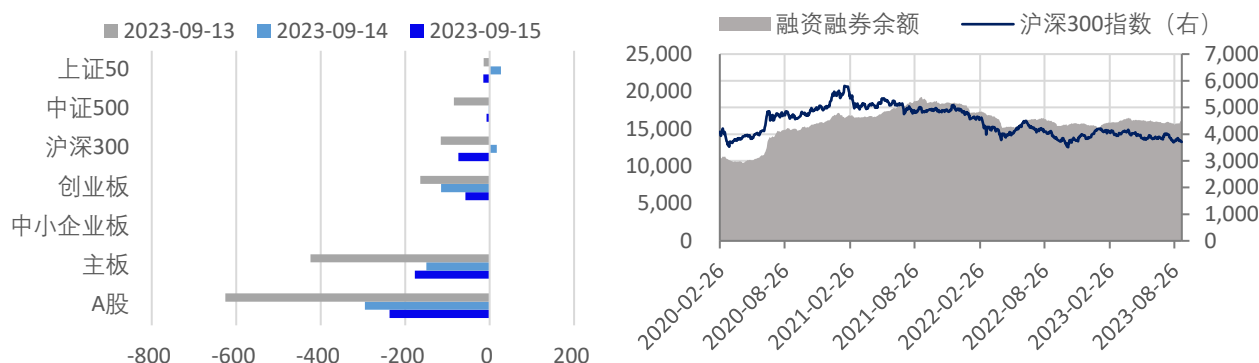
数据来源: wind, 兴证期货研究咨询部

图表8.申万行业涨跌幅情况 (单位: %)



数据来源: wind, 兴证期货研究咨询部

图表9.流动性监测—银行间同业拆借&SHIBOR



数据来源: wind, 兴证期货研究咨询部

图表10.IF当月合约会员持仓情况 (单位: 手)

名次	期货公司 会员简称	持买单量	较上交易 日变化	名次	期货公司 会员简称	持卖单量	较上交易 日变化
1	国泰君安	13987	4352	1	中信期货	19221	4964
2	中信期货	11115	3352	2	国泰君安	11250	2691
3	海通期货	6674	2138	3	华泰期货	7205	430
4	浙商期货	4515	695	4	海通期货	6529	1521
5	东证期货	4065	1026	5	东证期货	6302	1956
6	银河期货	3754	853	6	中银期货	4855	429
7	华泰期货	3583	480	7	申银万国	3734	519
8	国投安信	3442	823	8	银河期货	3583	828
9	广发期货	3163	987	9	国投安信	3084	739
10	国信期货	2862	558	10	永安期货	2856	371

数据来源: wind, 兴证期货研究咨询部

图表11.IH当月合约会员持仓情况 (单位: 手)

名次	期货公司 会员简称	持买单量	较上交易 日变化	名次	期货公司 会员简称	持卖单量	较上交易 日变化
1	国泰君安	7312	2081	1	中信期货	10006	2351
2	中信期货	5623	2133	2	中银期货	7920	2339
3	国投安信	3906	886	3	国泰君安	7916	1473
4	东证期货	3775	1943	4	海通期货	6541	930
5	海通期货	3105	671	5	东证期货	3892	806
6	国信期货	2346	772	6	中金期货	2218	1867
7	银河期货	1578	297	7	银河期货	1831	326
8	南华期货	1530	222	8	国信期货	1440	649
9	华泰期货	1430	437	9	广发期货	1379	473
10	广发期货	1251	623	10	光大期货	1107	304

数据来源: wind, 兴证期货研究咨询部

图表12.IC当月合约会员持仓情况 (单位: 手)

名次	期货公司 会员简称	持买单量	较上交易 日变化	名次	期货公司 会员简称	持卖单量	较上交易 日变化
1	中信期货	26440	2860	1	中信期货	17280	2748
2	国投安信	12790	698	2	国泰君安	11133	2462
3	海通期货	9832	-343	3	海通期货	8878	2459
4	国泰君安	7917	2184	4	华泰期货	5597	56
5	中信建投	3934	1137	5	东证期货	5336	924
6	银河期货	3874	121	6	国投安信	3934	229
7	华泰期货	2908	300	7	申银万国	3535	474
8	兴证期货	2243	51	8	摩根大通	3474	-470
9	光大期货	2112	276	9	银河期货	3425	-2
10	东证期货	2041	416	10	永安期货	3400	344

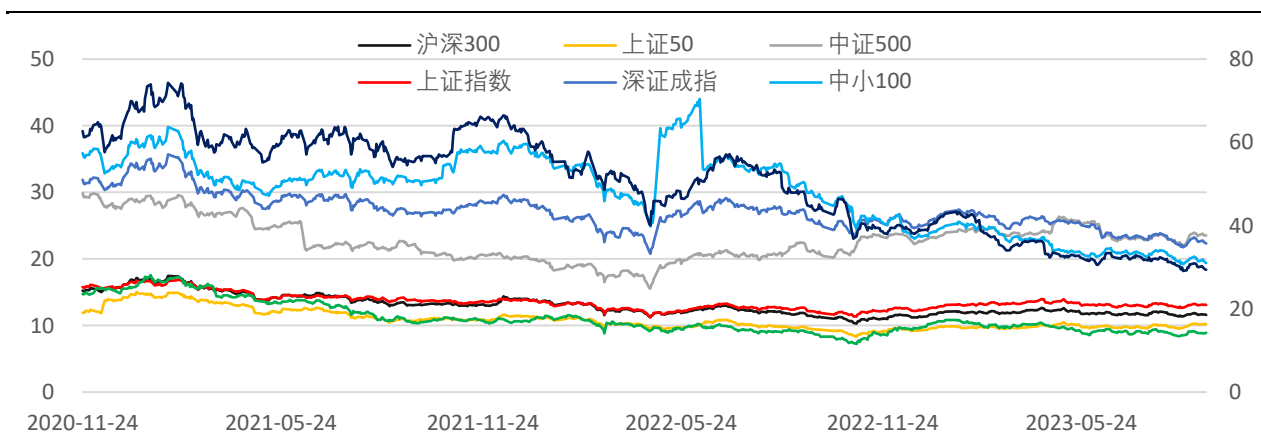
数据来源: wind, 兴证期货研究咨询部

图表13.IM当月合约会员持仓情况 (单位: 手)

名次	期货公司 会员简称	持买单量	较上交易 日变化	名次	期货公司 会员简称	持卖单量	较上交易 日变化
1	中信期货	8682	549	1	中信期货	10859	1303
2	国投安信	8465	1933	2	国泰君安	9448	3808
3	海通期货	5793	1618	3	华泰期货	6198	19
4	国泰君安	3850	411	4	东证期货	4645	593
5	中信建投	3322	440	5	摩根大通	3468	363
6	银河期货	3259	524	6	广发期货	2836	559
7	华泰期货	2748	579	7	海通期货	2782	57
8	兴证期货	2741	282	8	申银万国	2570	314
9	光大期货	2191	549	9	国投安信	2197	255
10	东证期货	2049	512	10	银河期货	2011	526

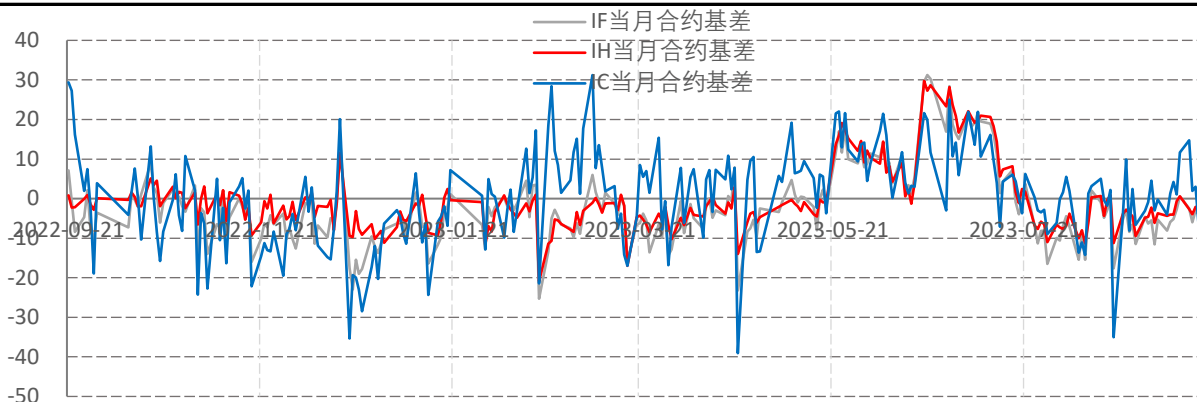
数据来源: wind, 兴证期货研究咨询部

图表14指数估值情况



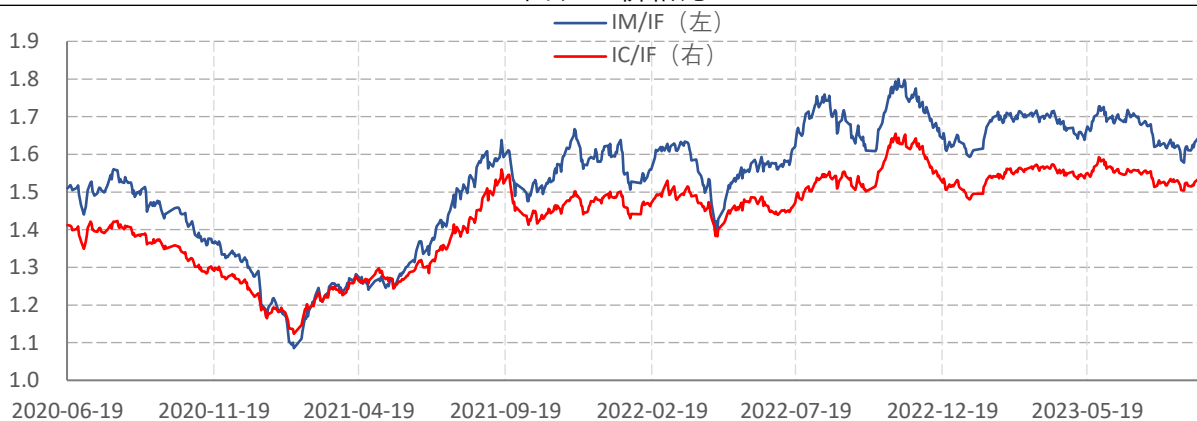
数据来源: wind, 兴证期货研究咨询部

图表15.股指期货当月合约基差



数据来源: wind, 兴证期货研究咨询部

图表16.价格比



数据来源: wind, 兴证期货研究咨询部

分析师承诺

本人以勤勉的职业态度，独立、客观地出具本报告。本报告清晰准确地反映了本人的研究观点。报告所采用的数据均来自公开资料，分析逻辑基于本人的职业理解，通过合理判断的得出结论，力求客观、公正，结论，不受任何第三方的授意影响。本人不曾因也将不会因本报告中的具体推荐意见或观点而直接或间接接收到任何形式的报酬。

免责声明

本报告的信息均来源于公开资料，我公司对这些信息的准确性和完整性不作任何保证，也不保证所包含的信息和建议不会发生任何变更。文中的观点、结论和建议仅供参考。兴证期货可发出其它与本报告所载资料不一致及有不同结论的报告。本报告及该等报告反映编写分析员的不同设想、见解及分析方法。报告所载资料、意见及推测仅反映分析员于发出此报告日期当日的独立判断。

客户不应视本报告为作出投资决策的惟一因素。本报告中所指的投资及服务可能不适合个别客户，不构成客户私人咨询建议。本公司未确保本报告充分考虑到个别客户特殊的投资目标、财务状况或需要。本公司建议客户应考虑本报告的任何意见或建议是否符合其特定状况，以及（若有必要）咨询独立投资顾问。

在任何情况下，本报告中的信息或所表述的意见并不构成对任何人的投资建议。在任何情况下，本公司不对任何人因使用本报告中的任何内容所引致的损失负任何责任。

本报告的观点可能与资管团队的观点不同或对立，对于基于本报告全面或部分做出的交易、结果，不论盈利或亏损，兴证期货投资咨询部不承担责任。

本报告版权仅为兴证期货有限公司所有，未经书面许可，任何机构和个人不得以任何形式翻版、复制和发布。如引用、刊发，需注明出处兴证期货投资咨询部，且不得对本报告进行