

兴证期货 · 研究咨询部

2023年9月15日 星期五

金融研究团队

林玲

从业资格编号: F3067533

投资咨询编号: Z0014903

杨娜

从业资格编号: F03091213

投资咨询编号: Z0016895

周立朝

从业资格编号: F03088989

投资咨询编号: Z0018135

联系人: 杨娜:

电话: 021-20370947

邮箱:

yangna@xzfutures.com

## 内容提要

### · 观点总结

沪深300当月合约IF2309报收3737.6点, 上涨0.17%, 成交681.75亿元; 上证50当月合约IH2309报收2533点, 上涨0.45%, 成交278.37亿元; 中证500当月合约IC2309报收5709.4点, 上涨0.21%, 成交547.62亿元; 中证1000当月合约IM2309报收6077.2点, 上涨0.11%, 成交464.26亿元。申万31个行业中, 煤炭、银行、公用事业行业领涨; 汽车、商贸零售、电力设备行业领跌。资金方面, 上一交易日A股资金净主动买入额为卖出295.25亿元, 其中主板A股资金净主动买入额为卖出149.51亿元。

宏观方面, 央行降准落地, 央行年内实行第二次降准落地, 今日起下调银行存款准备金率0.25个百分点, 本次下调之后, 金融机构加权平均存款准备金率下降至7.4%, 预计释放中长期流动资金超过5000亿元, 资本市场有效活跃, 今日或实现高开, 短期维持震荡, 仅供参考。

IF当月合约基差为-4.09, IH当月合约基差为-2.02, IC当月合约基差为-7.3, IM当月合约基差为-8.49。

## 一、宏观资讯

1.中国人民银行决定于2023年9月15日下调金融机构存款准备金率0.25个百分点（不含已执行5%存款准备金率的金融机构）。本次下调后，金融机构加权平均存款准备金率约为7.4%。专家称，本次降准将释放中长期流动性超5000亿元。

2.商务部新闻发言人就欧盟领导人宣布即将对我电动汽车发起反补贴调查事答记者问。商务部回应，中方认为，欧盟拟采取的调查措施是以“公平竞争”为名行保护自身产业之实，是赤裸裸的保护主义行为，将严重扰乱和扭曲包括欧盟在内的全球汽车产业链供应链，并将对中欧经贸关系产生负面影响。

3.高盛研究部股票策略团队发表研究报告预测，受到五个因素的推动，中国股市有望在今年底前出现上行的交易机会，逐步趋向此前预测的MSCI中国指数67点位（潜在回报率10%）。

4.量化私募可以利用资金和交易量的优势，从券商处谋取融券的垄断性优势做T+0策略，从而影响交易的公平性。但多位量化私募人士则表示，不存在不公平交易的问题。

5.美股三大指数集体收涨，道指涨0.96%，纳指涨0.81%，标普500指数涨0.84%，热门科技股多数上涨，芯片设计公司Arm上市首日收涨24%，热门中概股普涨，纳斯达克中国金龙指数涨0.97%。

## 一、股指期货数据追踪

图表1.股市指数追踪

指数简称	收盘价	日最高价	日最低价	日成交量 (亿)	日成交额 (亿)	日涨跌	日涨跌幅	日振幅
沪深300	3733.51	3748.82	3717.31	100.39	1515.78	↓-3.14	↓-0.08	0.84
上证50	2530.98	2539.67	2519.40	31.22	416.58	↑6.44	↑0.26	0.80
中证500	5702.10	5721.21	5679.20	90.25	979.80	↓-13.30	↓-0.23	0.74
中证1000	6068.71	6102.49	6037.72	114.44	1230.60	↓-34.42	↓-0.56	1.06
上证综指	3126.55	3135.03	3111.86	263.99	2816.42	↑3.48	↑0.11	0.74
深证成指	10197.59	10252.02	10154.64	335.58	3842.24	↓-58.28	↓-0.57	0.95
中小板指	6474.91	6528.16	6451.08	426.76	321.58	↓-60.34	↓-0.92	1.18
创业板指	2011.88	2024.86	2002.43	424.16	1826.14	↓-15.85	↓-0.78	1.11
恒生指数	18047.92	18173.54	17928.63	430.62	3084.74	↑38.70	↑0.21	1.36
台湾50	12491.95	12491.95	12326.69	425.61	2884.09	↑179.02	↑1.45	1.34

数据来源: wind, 兴证期货研究咨询部

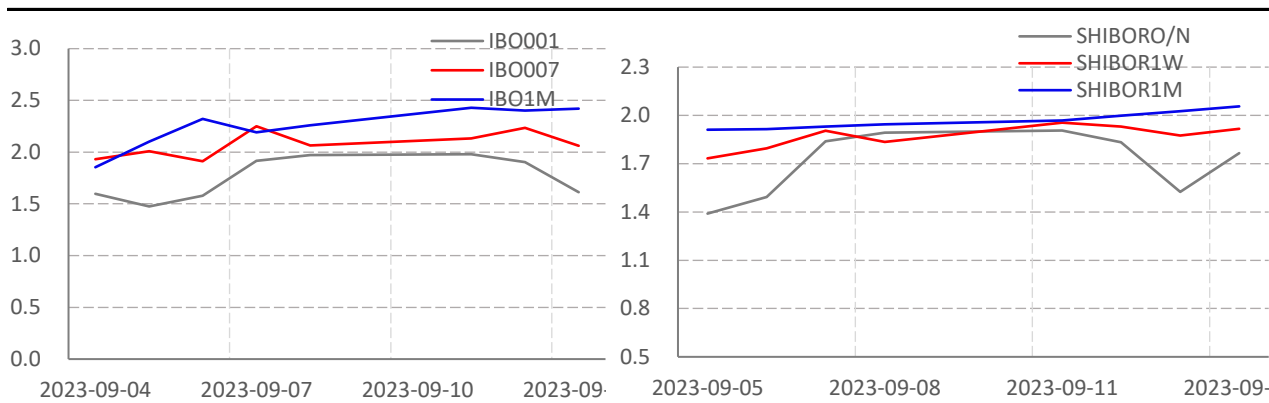
图表2.股指期货盘面数据追踪

证券简称	收盘价	日持仓变化	日成交量	日成交额 (亿)	日涨跌	日涨跌幅	日振幅	基差
<b>沪深300</b>	3733.51							
IF2309	3737.60	-36847	60859	681.75	6.20	↑0.17	0.88	-4.09
IF2310	3742.00	25317	48769	546.89	4.20	↑0.11	0.91	-8.49
IF2312	3757.20	7229	25778	290.44	1.80	↑0.05	1.00	-23.69
IF2403	3776.20	65	3476	39.34	2.00	↑0.05	1.01	-42.69
<b>上证50</b>	2530.98							
IH2309	2533.00	-22255	36664	278.37	11.40	↑0.45	0.89	-2.02
IH2310	2537.00	13794	30839	234.40	12.00	↑0.48	1.04	-6.02
IH2312	2545.00	3835	18918	144.30	9.40	↑0.37	1.01	-14.02
IH2403	2562.80	966	4533	34.81	8.20	↑0.32	1.14	-31.82
<b>中证500</b>	5702.10							
IC2309	5709.40	-30992	48054	421.44	12.00	↑0.21	0.68	-7.30
IC2310	5706.80	18449	37010	255.11	10.20	↑0.18	0.76	-4.70
IC2312	5699.60	4657	22423	87.20	8.60	↑0.15	0.73	2.50
IC2403	5682.00	2092	7691	464.26	10.80	↑0.19	0.86	20.10
<b>中证1000</b>	6068.71							
IM2309	6077.20	38289	38289	464.26	6.40	↑0.11	1.02	-8.49
IM2310	6058.80	32732	32732	395.63	0.80	↑0.01	1.17	9.91
IM2312	6041.00	21374	21374	257.69	-5.00	↓-0.08	1.18	27.71
IM2403	6011.60	6372	6372	76.51	-12.00	↓-0.20	1.25	57.11

数据来源: wind, 兴证期货研究咨询部

一、股市基本情况

图表3.流动性监测—银行间同业拆借&SHIBOR



数据来源: wind, 兴证期货研究咨询部

图表4.沪深300风险溢价



数据来源: wind, 兴证期货研究咨询部

图表5.上证50风险溢价



数据来源: wind, 兴证期货研究咨询部

图表6.中证500风险溢价



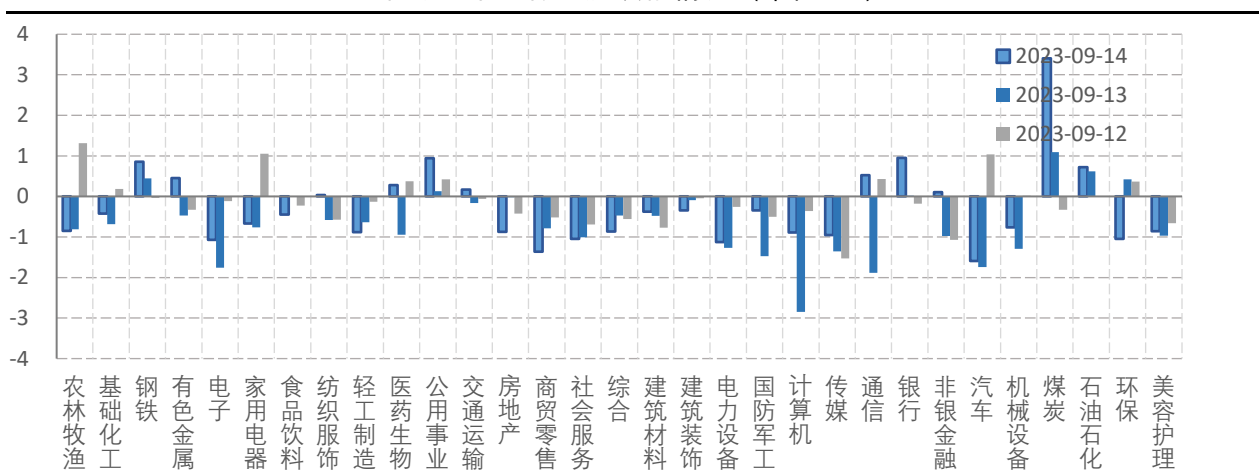
数据来源: wind, 兴证期货研究咨询部

图表7.中证1000风险溢价



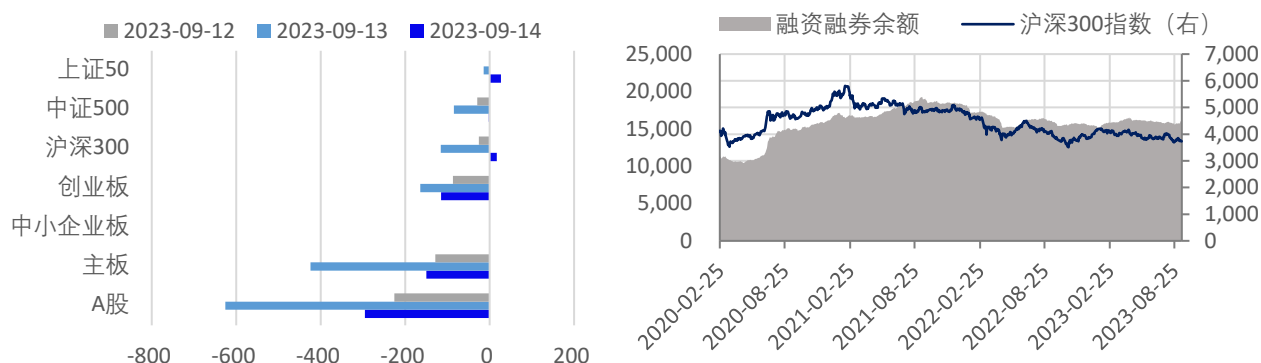
数据来源: wind, 兴证期货研究咨询部

图表8.申万行业涨跌幅情况 (单位: %)



数据来源: wind, 兴证期货研究咨询部

图表9.流动性监测—银行间同业拆借&SHIBOR



数据来源: wind, 兴证期货研究咨询部

图表10.IF当月合约会员持仓情况 (单位: 手)

名次	期货公司 会员简称	持买单量	较上交易 日变化	名次	期货公司 会员简称	持卖单量	较上交易 日变化
1	国泰君安	5886	-6350	1	中金期货	5984	-2425
2	中信期货	3874	-4794	2	中信期货	5141	-4651
3	海通期货	3702	-1765	3	中银期货	5019	-1130
4	东证期货	2287	-1750	4	国泰君安	4486	-5041
5	广发期货	1719	-953	5	海通期货	3889	-3414
6	浙商期货	1542	-1661	6	东证期货	1720	-1728
7	华泰期货	1343	-1581	7	银河期货	1570	-1649
8	银河期货	1338	-930	8	摩根大通	1508	-809
9	国信期货	1055	-412	9	国富期货	1498	-203
10	申银万国	1029	-552	10	国投安信	1349	-1159

数据来源: wind, 兴证期货研究咨询部

图表11.IH当月合约会员持仓情况 (单位: 手)

名次	期货公司 会员简称	持买单量	较上交易 日变化	名次	期货公司 会员简称	持卖单量	较上交易 日变化
1	国泰君安	3547	-3769	1	中银期货	5526	-491
2	中信期货	2827	-1939	2	国泰君安	4734	-3517
3	国投安信	1371	-1300	3	中金期货	3044	-604
4	海通期货	1349	-608	4	中信期货	2355	-4913
5	东证期货	928	-1412	5	海通期货	1696	-3396
6	银河期货	821	-592	6	银河期货	784	-1179
7	国信期货	788	-779	7	东证期货	676	-1786
8	广发期货	688	-912	8	国信期货	558	-630
9	永安期货	680	-544	9	国投安信	471	-546
10	华泰期货	678	-1144	10	华闻期货	399	-201

数据来源: wind, 兴证期货研究咨询部

图表12.IC当月合约会员持仓情况 (单位: 手)

名次	期货公司 会员简称	持买单量	较上交易 日变化	名次	期货公司 会员简称	持卖单量	较上交易 日变化
1	中信期货	6049	-6949	1	中信期货	5427	-3614
2	国泰君安	2937	-4024	2	国泰君安	4597	-4341
3	中信建投	2904	-3149	3	海通期货	3798	-4143
4	东证期货	1217	-901	4	中金期货	1996	-1496
5	申银万国	1211	-211	5	中银期货	1751	-388
6	长江期货	1185	-652	6	华泰期货	1698	-1675
7	国投安信	1087	-3085	7	东证期货	1302	-1602
8	海通期货	1007	-1736	8	申银万国	1100	-564
9	乾坤期货	869	67	9	国信期货	778	-558
10	国信期货	803	-307	10	国投安信	748	-2161

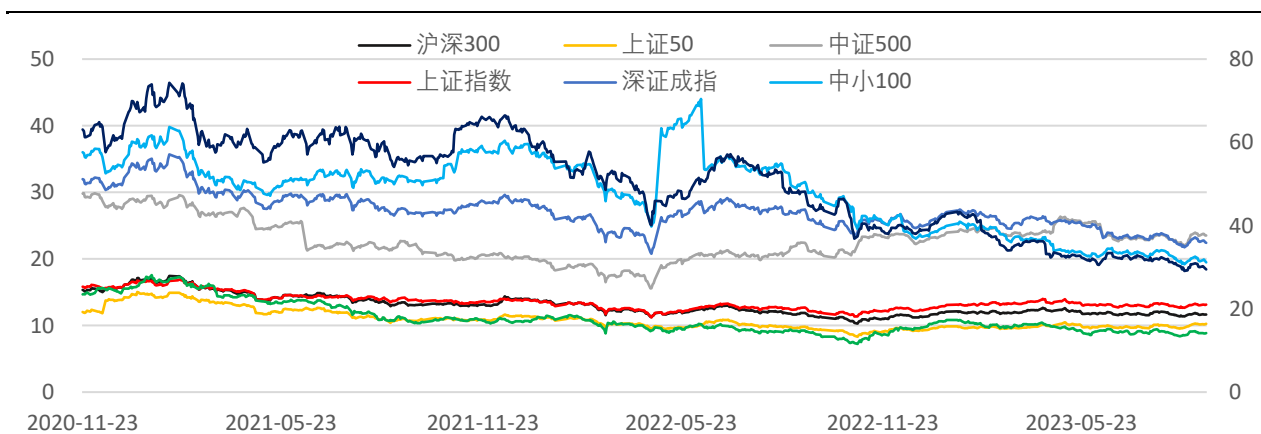
数据来源: wind, 兴证期货研究咨询部

图表13.IM当月合约会员持仓情况 (单位: 手)

名次	期货公司 会员简称	持买单量	较上交易 日变化	名次	期货公司 会员简称	持卖单量	较上交易 日变化
1	中信期货	3173	-2050	1	中信期货	3587	-5162
2	国泰君安	2643	-5755	2	国泰君安	3567	-3820
3	中信建投	2104	-924	3	申银万国	1913	-295
4	东证期货	1819	-1023	4	东证期货	1260	-1878
5	申银万国	922	-986	5	国投安信	1163	-1075
6	长江期货	832	-1273	6	国信期货	874	-468
7	国投安信	732	-993	7	海通期货	847	-885
8	海通期货	683	-209	8	招商期货	835	18
9	乾坤期货	646	-950	9	银河期货	817	-645
10	国信期货	581	-278	10	兴证期货	722	-637

数据来源: wind, 兴证期货研究咨询部

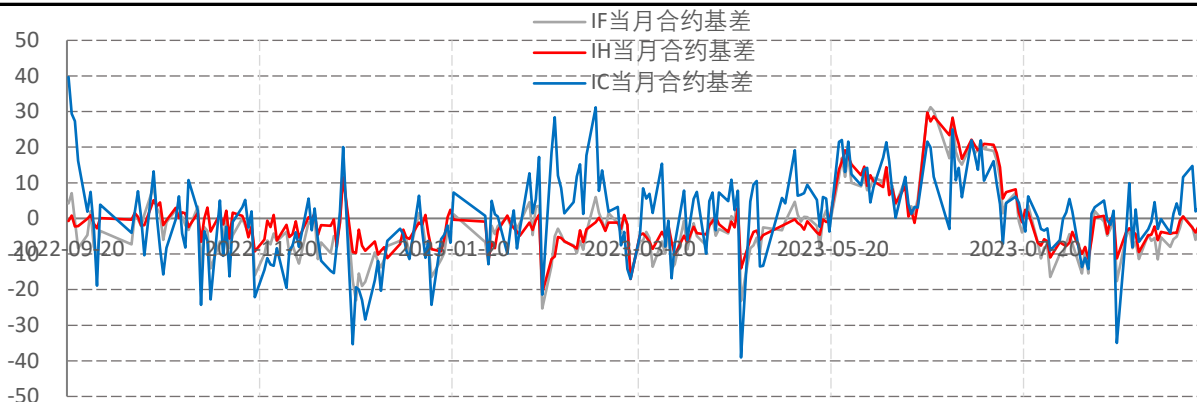
图表14指数估值情况



数据来源: wind, 兴证期货研究咨询部

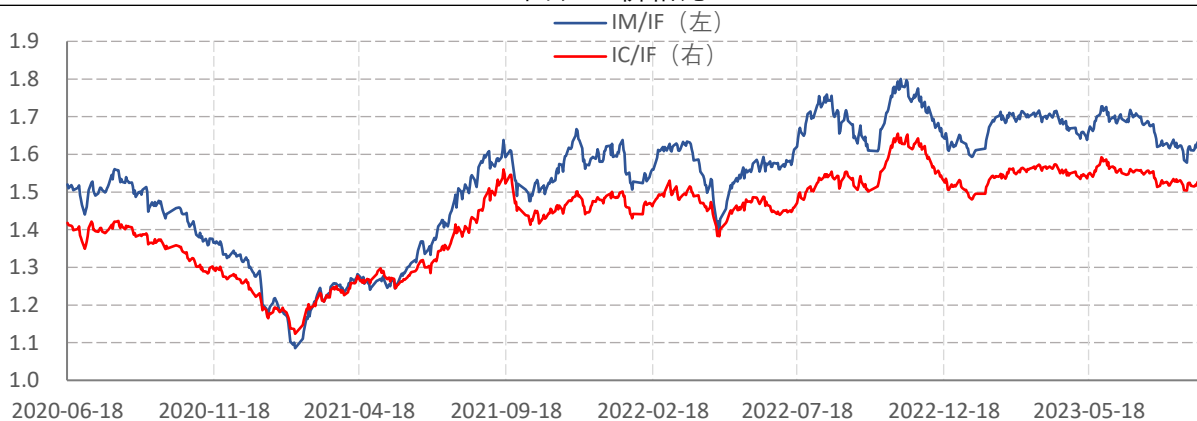


图表15.股指期货当月合约基差



数据来源: wind, 兴证期货研究咨询部

图表16.价格比



数据来源: wind, 兴证期货研究咨询部



### 分析师承诺

本人以勤勉的职业态度，独立、客观地出具本报告。本报告清晰准确地反映了本人的研究观点。报告所采用的数据均来自公开资料，分析逻辑基于本人的职业理解，通过合理判断的得出结论，力求客观、公正，结论，不受任何第三方的授意影响。本人不曾因也将不会因本报告中的具体推荐意见或观点而直接或间接接收到任何形式的报酬。

### 免责声明

本报告的信息均来源于公开资料，我公司对这些信息的准确性和完整性不作任何保证，也不保证所包含的信息和建议不会发生任何变更。文中的观点、结论和建议仅供参考。兴证期货可发出其它与本报告所载资料不一致及有不同结论的报告。本报告及该等报告反映编写分析员的不同设想、见解及分析方法。报告所载资料、意见及推测仅反映分析员于发出此报告日期当日的独立判断。

客户不应视本报告为作出投资决策的惟一因素。本报告中所指的投资及服务可能不适合个别客户，不构成客户私人咨询建议。本公司未确保本报告充分考虑到个别客户特殊的投资目标、财务状况或需要。本公司建议客户应考虑本报告的任何意见或建议是否符合其特定状况，以及（若有必要）咨询独立投资顾问。

在任何情况下，本报告中的信息或所表述的意见并不构成对任何人的投资建议。在任何情况下，本公司不对任何人因使用本报告中的任何内容所引致的损失负任何责任。

本报告的观点可能与资管团队的观点不同或对立，对于基于本报告全面或部分做出的交易、结果，不论盈利或亏损，兴证期货投资咨询部不承担责任。

本报告版权仅为兴证期货有限公司所有，未经书面许可，任何机构和个人不得以任何形式翻版、复制和发布。如引用、刊发，需注明出处兴证期货投资咨询部，且不得对本报告进行