

兴证期货 · 研究咨询部

2023年8月21日 星期一

金融研究团队

林玲

从业资格编号: F3067533

投资咨询编号: Z0014903

杨娜

从业资格编号: F03091213

投资咨询编号: Z0016895

周立朝

从业资格编号: F03088989

投资咨询编号: Z0018135

联系人: 杨娜:

电话: 021-20370947

邮箱:

yangna@xzfutures.com

内容提要

· 观点总结

沪深300当月合约IF2308报收3801.6点, 下跌0.74%, 成交249.19亿元; 上证50当月合约IH2308报收2518.8点, 下跌0.59%, 成交102.27亿元; 中证500当月合约IC2308报收5812.8点, 下跌0.98%, 成交168.56亿元; 中证1000当月合约IM2308报收6162.2点, 下跌1.3%, 成交188.52亿元。申万31个行业中, 环保、银行、交通运输行业领涨; 传媒、通信、计算机行业领跌。资金方面, 上一交易日A股资金净主动买入额为卖出712.49亿元, 其中主板A股资金净主动买入额为卖出549.39亿元。

宏观方面, 央行发布2023年第二季度中国货币政策执行报告, 报告表示将对薄弱环节支持力度加强, 促进企业融资和居民融资信贷成本稳中有降, 相较而言, 政策层面对稳增长更重视。政策层面, 证监会活跃市场一揽子措施将发布, 措施将在投资端、融资端和交易端共同激活资本市场, 包括加快投资端改革, 大力发展权益类基金; 提高上市公司投资吸引力, 更好回报投资者; 优化完善交易机制, 提升交易便利性; 激发市场机构活力, 促进行业高质量发展等。短期预期指数维持震荡, 仅供参考

IF当月合约基差为-17.6, IH当月合约基差为-11.22, IC当月合约基差为-35, IM当月合约基差为-45.09。

一、宏观资讯

1.证监会18日召开部分证券基金私募机构座谈会，分析当前市场形势，就活跃资本市场、提振投资者信心听取意见建议。会议指出，证监会确定了活跃资本市场、提振投资者信心的一揽子政策措施。目前，一批措施已经平稳推出，还有一批措施正在加紧推动。

2.中央政治局会议对资本市场工作作出重要部署，明确提出“要活跃资本市场，提振投资者信心”。近日，证监会有关负责人就贯彻落实情况接受了媒体采访。证监会表示，研究适当延长A股市场、交易所债券市场交易时间；降低证券交易经手费，同步降低证券公司佣金费率；进一步扩大融资融券标的范围，降低融资融券费率，将ETF纳入转融通标的；现阶段实行T+0交易的时机不成熟等。

3.沪深交易所自8月28日起将A股、B股证券交易经手费从按成交金额的0.00487%双向收取下调为按成交金额的0.00341%双向收取，降幅达30%；北交所再次将证券交易经手费标准降低50%，由按成交金额的0.025%双边收取下调至按成交金额的0.0125%双边收取。

4.近期，市场流传“再融资收紧”的传闻，有消息称部分公司收到暂停再融资的相关通知。记者从投行人士处了解到，审核从严趋势下，确有部分项目暂缓，但不宜以点带面混淆为全面暂停。

5.中国人民银行、金融监管总局、中国证监会联合召开金融支持实体经济和防范化解金融风险电视会议。会议强调，调整优化房地产信贷政策。

一、股指期货数据追踪

图表1.股市指数追踪

指数简称	收盘价	日最高价	日最低价	日成交量 (亿)	日成交额 (亿)	日涨跌	日涨跌幅	日振幅
沪深300	3784.00	3844.20	3784.00	95.55	1684.46	↓-47.10	↓-1.23	1.57
上证50	2507.58	2545.80	2507.58	26.31	440.99	↓-28.91	↓-1.14	1.51
中证500	5777.80	5891.40	5777.80	102.93	1097.66	↓-96.56	↓-1.64	1.93
中证1000	6117.11	6259.79	6117.11	139.21	1399.43	↓-130.49	↓-2.09	2.28
上证综指	3131.95	3179.12	3131.95	294.39	3204.49	↓-31.79	↓-1.00	1.49
深证成指	10458.51	10655.61	10458.51	363.92	4242.25	↓-186.01	↓-1.75	1.85
中小板指	6717.19	6846.44	6717.19	339.33	384.20	↓-116.00	↓-1.70	1.89
创业板指	2118.92	2156.17	2118.92	345.20	2024.16	↓-28.14	↓-1.31	1.73
恒生指数	17950.85	18336.41	17936.43	355.12	2131.57	↓-375.78	↓-2.05	2.18
台湾50	12198.49	12320.68	12188.53	371.17	2118.12	↓-80.61	↓-0.66	1.08

数据来源: wind, 兴证期货研究咨询部

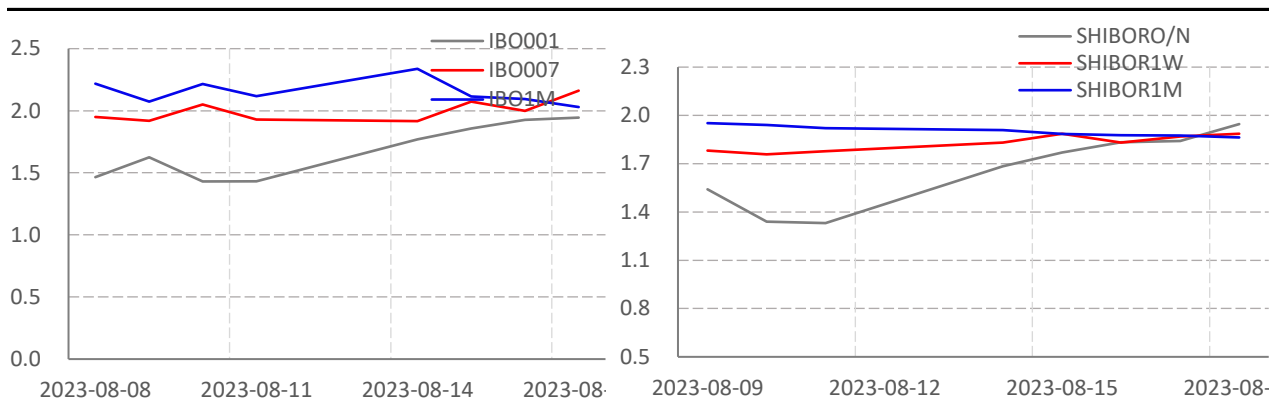
图表2.股指期货盘面数据追踪

证券简称	收盘价	日持仓变化	日成交量	日成交额 (亿)	日涨跌	日涨跌幅	日振幅	基差
沪深300	3784.00							
IF2308	3801.60	-26308	21722	249.19	-28.40	↓-0.74	1.17	-17.60
IF2309	3789.40	9758	84847	973.61	-52.00	↓-1.35	1.80	-5.40
IF2312	3818.00	2844	14530	168.07	-55.00	↓-1.42	1.84	-34.00
IF2403	3840.00	254	2137	24.85	-55.20	↓-1.42	1.84	-56.00
上证50	2507.58							
IH2308	2518.80	-16215	13457	102.27	-15.00	↓-0.59	1.21	-11.22
IH2309	2511.00	3860	50975	387.54	-30.40	↓-1.20	1.77	-3.42
IH2312	2528.00	1709	9723	74.48	-32.00	↓-1.25	1.73	-20.42
IH2403	2554.00	-154	2077	16.04	-29.80	↓-1.15	1.63	-46.42
中证500	5777.80							
IC2308	5812.80	-19596	14407	597.51	-57.60	↓-0.98	1.39	-35.00
IC2309	5787.00	6124	51131	151.58	-96.80	↓-1.65	2.11	-9.20
IC2312	5787.80	2946	12978	54.82	-91.40	↓-1.55	2.01	-10.00
IC2403	5785.20	1310	4701	188.52	-87.80	↓-1.49	1.89	-7.40
中证1000	6117.11							
IM2308	6162.20	15168	15168	188.52	-81.20	↓-1.30	1.67	-45.09
IM2309	6127.40	51556	51556	639.53	-127.80	↓-2.04	2.52	-10.29
IM2312	6124.00	13072	13072	161.96	-120.80	↓-1.93	2.35	-6.89
IM2403	6116.80	5194	5194	64.13	-114.60	↓-1.84	2.26	0.31

数据来源: wind, 兴证期货研究咨询部

一、股市基本情况

图表3.流动性监测—银行间同业拆借&SHIBOR



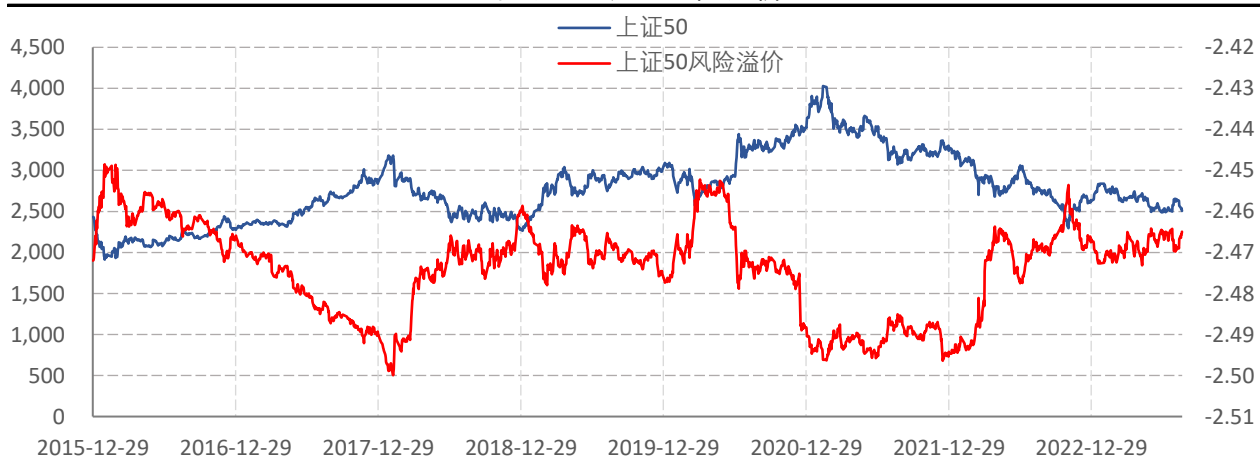
数据来源: wind, 兴证期货研究咨询部

图表4.沪深300风险溢价



数据来源: wind, 兴证期货研究咨询部

图表5.上证50风险溢价



数据来源: wind, 兴证期货研究咨询部

图表6.中证500风险溢价



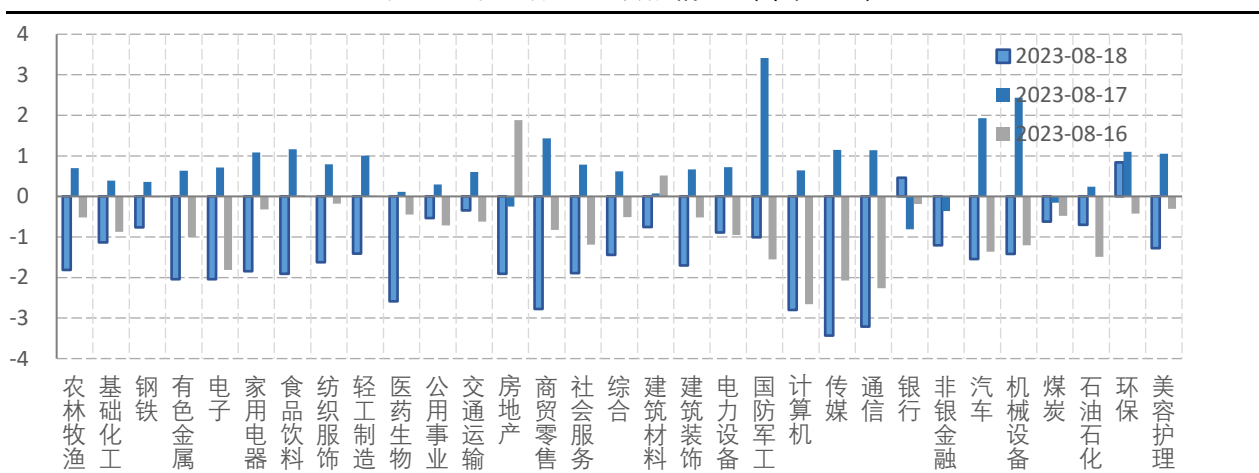
数据来源: wind, 兴证期货研究咨询部

图表7.中证1000风险溢价



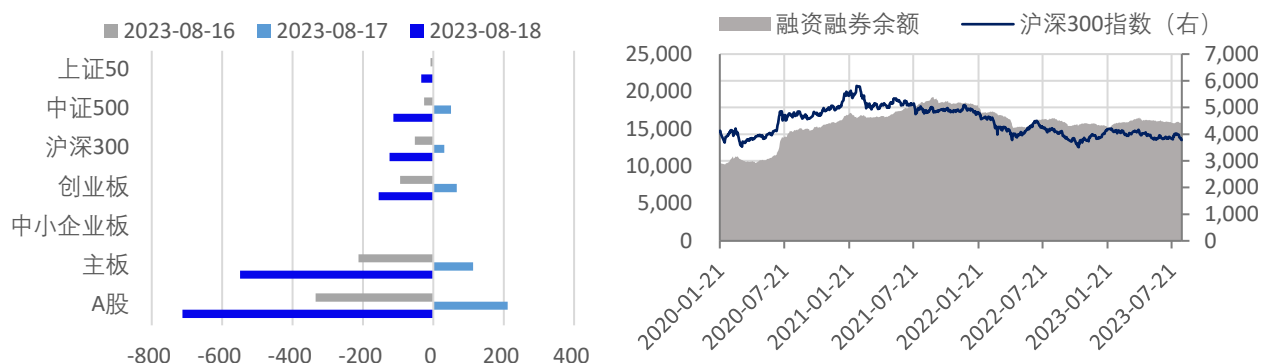
数据来源: wind, 兴证期货研究咨询部

图表8.申万行业涨跌幅情况 (单位: %)



数据来源: wind, 兴证期货研究咨询部

图表9.流动性监测—银行间同业拆借&SHIBOR



数据来源: wind, 兴证期货研究咨询部

图表10.IF当月合约会员持仓情况 (单位: 手)

名次	期货公司 会员简称	持买单量	较上交易 日变化	名次	期货公司 会员简称	持卖单量	较上交易 日变化
1	国泰君安	0	-3168	1	国泰君安	0	-2300
2	南华期货	0	-544	2	南华期货	0	-280
3	永安期货	0	-414	3	永安期货	0	-742
4	一德期货	0	-13	4	一德期货	0	-3
5	中泰期货	0	-362	5	中泰期货	0	-279
6	光大期货	0	-663	6	光大期货	0	-505
7	东海期货	0	-246	7	东海期货	0	-112
8	浙商期货	0	-1489	8	浙商期货	0	-138
9	中粮期货	0	-115	9	中粮期货	0	-20
10	华泰期货	0	-898	10	华泰期货	0	-389

数据来源: wind, 兴证期货研究咨询部

图表11.IH当月合约会员持仓情况 (单位: 手)

名次	期货公司 会员简称	持买单量	较上交易 日变化	名次	期货公司 会员简称	持卖单量	较上交易 日变化
1	国泰君安	0	-2013	1	国泰君安	0	-3415
2	南华期货	0	-207	2	南华期货	0	-130
3	永安期货	0	-129	3	永安期货	0	-119
4	一德期货	0	-11	4	一德期货	0	0
5	中泰期货	0	-203	5	中泰期货	0	-173
6	光大期货	0	-422	6	光大期货	0	-121
7	东海期货	0	-76	7	东海期货	0	-63
8	浙商期货	0	-903	8	浙商期货	0	-298
9	中粮期货	0	-10	9	中粮期货	0	0
10	华泰期货	0	-310	10	华泰期货	0	-294

数据来源: wind, 兴证期货研究咨询部

图表12.IC当月合约会员持仓情况 (单位: 手)

名次	期货公司 会员简称	持买单量	较上交易 日变化	名次	期货公司 会员简称	持卖单量	较上交易 日变化
1	国泰君安	0	-2130	1	国泰君安	0	-2854
2	南华期货	0	-232	2	南华期货	0	-130
3	永安期货	0	-472	3	永安期货	0	-260
4	一德期货	0	-3	4	一德期货	0	0
5	中泰期货	0	-144	5	中泰期货	0	-121
6	光大期货	0	-342	6	光大期货	0	-191
7	东海期货	0	-67	7	东海期货	0	-43
8	浙商期货	0	-166	8	浙商期货	0	-84
9	中粮期货	0	-16	9	中粮期货	0	-2
10	华泰期货	0	-652	10	华泰期货	0	-256

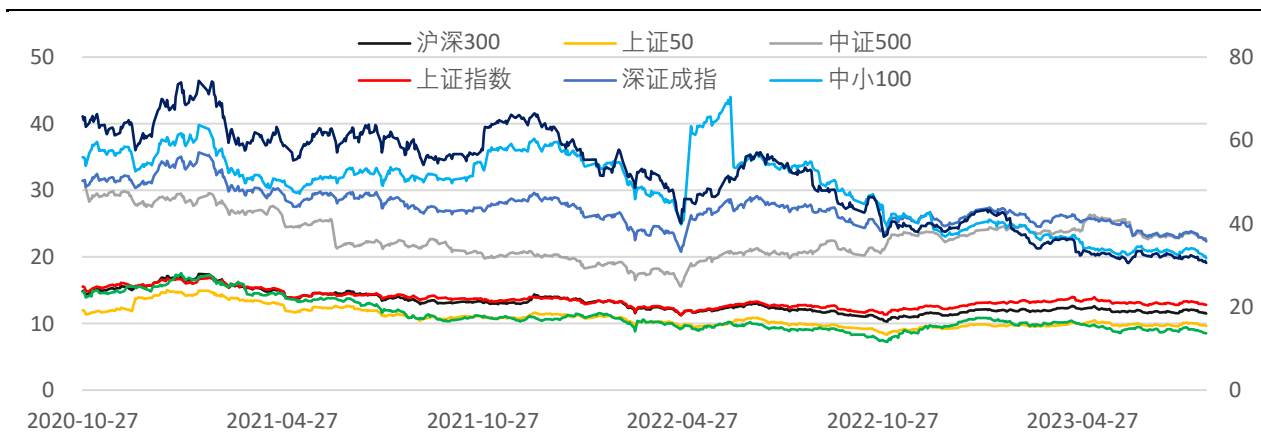
数据来源: wind, 兴证期货研究咨询部

图表13.IM当月合约会员持仓情况 (单位: 手)

名次	期货公司 会员简称	持买单量	较上交易 日变化	名次	期货公司 会员简称	持卖单量	较上交易 日变化
1	国泰君安	0	-2862	1	国泰君安	0	-3773
2	南华期货	0	-383	2	南华期货	0	-84
3	永安期货	0	-267	3	永安期货	0	-274
4	一德期货	0	-145	4	一德期货	0	0
5	中泰期货	0	-228	5	中泰期货	0	-232
6	光大期货	0	-331	6	光大期货	0	-105
7	东海期货	0	-119	7	东海期货	0	-47
8	浙商期货	0	-639	8	浙商期货	0	-128
9	中粮期货	0	-10	9	中粮期货	0	-105
10	华泰期货	0	-383	10	华泰期货	0	-315

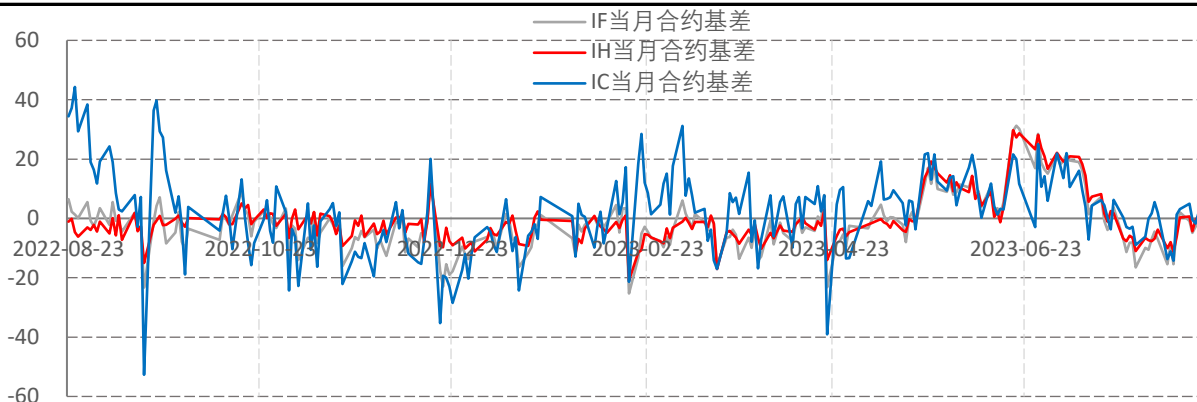
数据来源: wind, 兴证期货研究咨询部

图表14指数估值情况



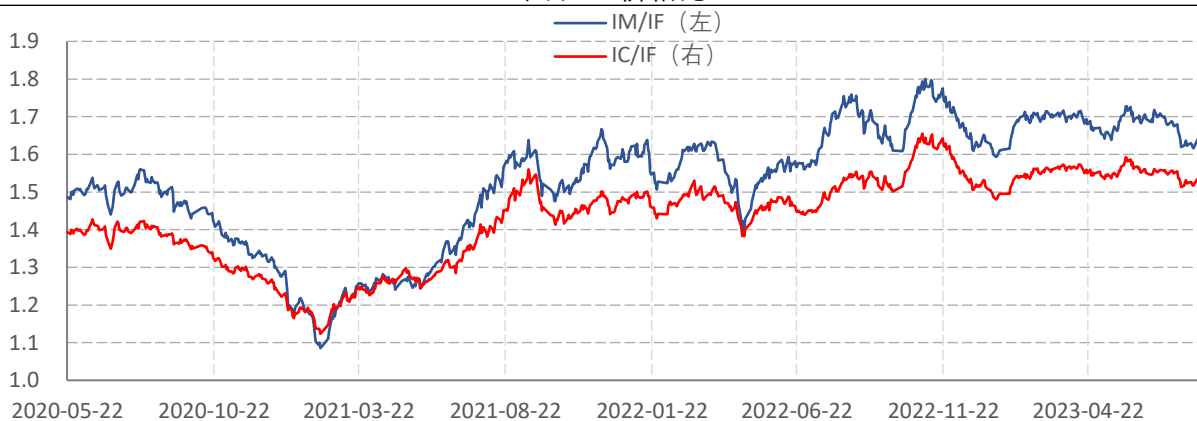
数据来源: wind, 兴证期货研究咨询部

图表15.股指期货当月合约基差



数据来源: wind, 兴证期货研究咨询部

图表16.价格比



数据来源: wind, 兴证期货研究咨询部

分析师承诺

本人以勤勉的职业态度，独立、客观地出具本报告。本报告清晰准确地反映了本人的研究观点。报告所采用的数据均来自公开资料，分析逻辑基于本人的职业理解，通过合理判断的得出结论，力求客观、公正，结论，不受任何第三方的授意影响。本人不曾因也将不会因本报告中的具体推荐意见或观点而直接或间接接收到任何形式的报酬。

免责声明

本报告的信息均来源于公开资料，我公司对这些信息的准确性和完整性不作任何保证，也不保证所包含的信息和建议不会发生任何变更。文中的观点、结论和建议仅供参考。兴证期货可发出其它与本报告所载资料不一致及有不同结论的报告。本报告及该等报告反映编写分析员的不同设想、见解及分析方法。报告所载资料、意见及推测仅反映分析员于发出此报告日期当日的独立判断。

客户不应视本报告为作出投资决策的惟一因素。本报告中所指的投资及服务可能不适合个别客户，不构成客户私人咨询建议。本公司未确保本报告充分考虑到个别客户特殊的投资目标、财务状况或需要。本公司建议客户应考虑本报告的任何意见或建议是否符合其特定状况，以及（若有必要）咨询独立投资顾问。

在任何情况下，本报告中的信息或所表述的意见并不构成对任何人的投资建议。在任何情况下，本公司不对任何人因使用本报告中的任何内容所引致的损失负任何责任。

本报告的观点可能与资管团队的观点不同或对立，对于基于本报告全面或部分做出的交易、结果，不论盈利或亏损，兴证期货投资咨询部不承担责任。

本报告版权仅为兴证期货有限公司所有，未经书面许可，任何机构和个人不得以任何形式翻版、复制和发布。如引用、刊发，需注明出处兴证期货投资咨询部，且不得对本报告进行