

兴证期货 · 研发中心

2023年7月20日 星期四

金融研究团队

林玲

从业资格编号: F3067533

投资咨询编号: Z0014903

杨娜

从业资格编号: F03091213

投资咨询编号: Z0016895

周立朝

从业资格编号: F03088989

投资咨询编号: Z0018135

联系人: 杨娜:

电话: 021-20370947

邮箱:

yangna@xzfutures.com

内容提要

· 观点总结

沪深300当月合约IF2307报收3854.8点, 下跌0.02%, 成交482.62亿元; 上证50当月合约IH2307报收2518.2点, 上涨0.32%, 成交207.99亿元; 中证500当月合约IC2307报收5993.2点, 下跌0.17%, 成交414.38亿元; 中证1000当月合约IM2307报收6501点, 下跌0.24%, 成交362.56亿元。申万31个行业中, 建筑材料、房地产、轻工制造行业领涨; 电力设备、电子、国防军工行业领跌。资金方面, 上一交易日A股资金净主动买入额为卖出272.64亿元, 其中主板A股资金净主动买入额为卖出140.67亿元。

宏观经济方面, 上半年GDP同比增速5.5%, 略高于一季度GDP, 但鉴于去年低基数效应, 二季度GDP仍表现不佳, 消费与投资同比双双回落。消息面, 2023年2023年专项债额度已下达3.7万亿, 下半年月度财政收入增速将有所回落, 多部委员释放政策信号, 促进民营经济发展。海外方面, 美国6月零售销售增速不佳, 但核心零售坚挺, 市场仍预期7月加息板上钉钉且为最后一次。短期预期指数维持震荡, 中枢或上移, 仅供参考。

IF当月合约基差为-3.93, IH当月合约基差为-1.09, IC当月合约基差为0.21, IM当月合约基差为-8.65。

一、宏观资讯

- 1.中共中央、国务院发布关于促进民营经济发展壮大的意见。意见指出，加大对民营经济政策支持力度，完善融资支持政策制度；依法保护民营企业产权和企业家权益；支持民营企业参与国家重大战略。
- 2.外交部发言人毛宁宣布：王毅将出席第十三次金砖国家安全事务高级代表会议并访问尼日利亚、肯尼亚、南非、土耳其。
- 3.财政部发布2023年上半年财政收支情况，印花税2115亿元，同比下降14.6%。其中，证券交易印花税1108亿元，同比下降30.7%。
- 4.商务部外国投资管理司司长朱冰表示，我们将推动合理缩减外资准入负面清单，进一步取消或放宽外资准入限制。
- 5.工信部对关于加强端网协同助力5G消息规模发展公开征求意见。其中指出，在过渡期结束之后，手机生产企业新申请进网许可的5G手机需支持5G消息，并随附提供相关进网检测报告。
- 6.中国半导体行业协会发布关于维护半导体产业全球化发展的声明称，中国将始终坚持开放合作，与世界各国、各地区一切愿意合作的产业界同仁共同维护半导体产业的全球化。
- 7.昆明市发布《关于进一步促进房地产市场平稳健康发展的若干措施》，其中，促进居住消费方面，推行存量房“带抵押过户”合并登记服务。

一、股指期货数据追踪

图表1.股市指数追踪

指数简称	收盘价	日最高价	日最低价	日成交量 (亿)	日成交额 (亿)	日涨跌	日涨跌幅	日振幅
沪深300	3850.87	3860.01	3830.41	79.59	1513.11	↓-4.07	↓-0.11	0.77
上证50	2517.11	2518.90	2503.34	22.12	374.15	↑5.47	↑0.22	0.62
中证500	5993.41	6017.45	5962.99	77.79	1040.55	↓-8.39	↓-0.14	0.91
中证1000	6492.35	6530.54	6459.44	109.14	1418.53	↓-17.69	↓-0.27	1.09
上证综指	3198.84	3204.36	3181.56	217.36	2812.06	↑1.02	↑0.03	0.71
深证成指	10932.65	10992.69	10876.96	327.75	4212.42	↓-40.31	↓-0.37	1.05
中小板指	7096.85	7139.14	7056.84	397.87	407.70	↓-25.81	↓-0.36	1.16
创业板指	2177.25	2201.43	2170.33	423.41	1859.79	↓-23.37	↓-1.06	1.41
恒生指数	18952.31	19004.42	18711.03	439.77	2512.27	↓-63.41	↓-0.33	1.54
台湾50	12832.26	12971.94	12794.19	470.20	2513.17	↓-55.32	↓-0.43	1.38

数据来源: wind, 兴证期货研发部

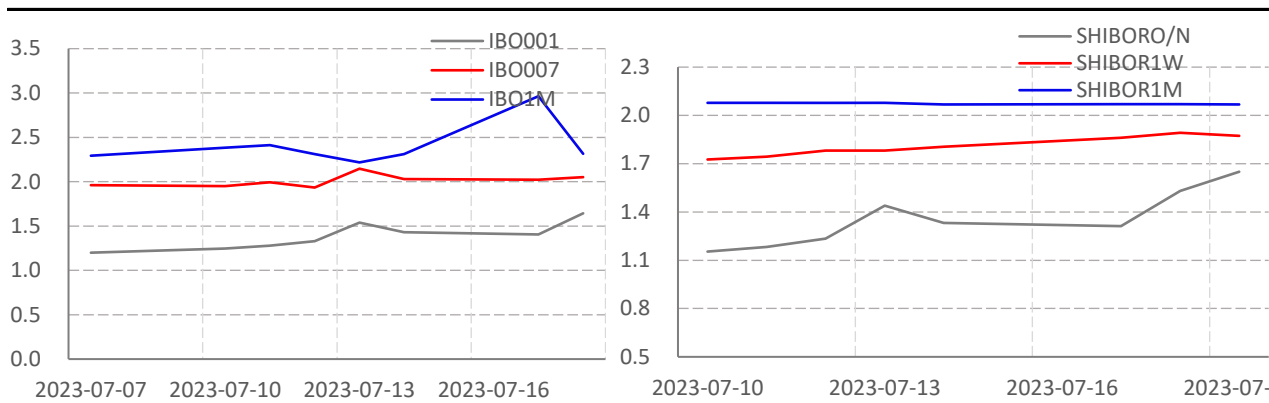
图表2.股指期货盘面数据追踪

证券简称	收盘价	日持仓变化	日成交量	日成交额 (亿)	日涨跌	日涨跌幅	日振幅	基差
沪深300	3850.87							
IF2307	3854.80	-11572	41830	482.62	-0.80	↓-0.02	0.77	-3.93
IF2308	3858.00	10574	19891	229.61	0.20	↑0.01	0.74	-7.13
IF2309	3862.60	3615	19435	224.63	1.20	↑0.03	0.71	-11.73
IF2312	3874.80	1038	3938	45.66	1.60	↑0.04	0.70	-23.93
上证50	2517.11							
IH2307	2518.20	-7524	27611	207.99	8.00	↑0.32	0.69	-1.09
IH2308	2522.60	5575	12693	95.74	10.00	↑0.40	0.74	-5.49
IH2309	2525.80	2813	14334	108.29	8.60	↑0.34	0.68	-8.69
IH2312	2537.40	786	3990	30.28	9.20	↑0.36	0.64	-20.29
中证500	5993.41							
IC2307	5993.20	-12447	34608	236.99	-10.00	↓-0.17	0.91	0.21
IC2308	5980.20	11192	19835	160.93	-11.20	↓-0.19	0.90	13.21
IC2309	5971.00	1028	13488	69.30	-8.40	↓-0.14	0.90	22.41
IC2312	5933.80	688	5847	362.56	-7.40	↓-0.12	0.84	59.61
中证1000	6492.35							
IM2307	6501.00	27906	27906	362.56	-15.80	↓-0.24	1.05	-8.65
IM2308	6483.40	15240	15240	197.47	-17.20	↓-0.26	1.03	8.95
IM2309	6469.00	10301	10301	133.19	-17.00	↓-0.26	0.97	23.35
IM2312	6419.60	4830	4830	61.96	-14.40	↓-0.22	0.95	72.75

数据来源: wind, 兴证期货研发部

一、股市基本情况

图表3.流动性监测—银行间同业拆借&SHIBOR



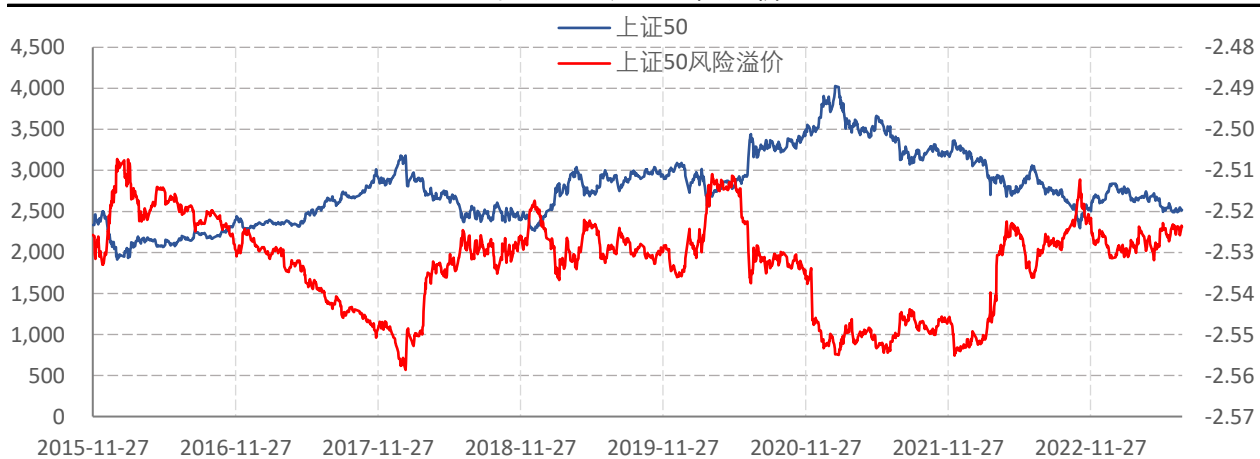
数据来源: wind, 兴证期货研发部

图表4.沪深300风险溢价



数据来源: wind, 兴证期货研发部

图表5.上证50风险溢价



数据来源: wind, 兴证期货研发部

图表6.中证500风险溢价



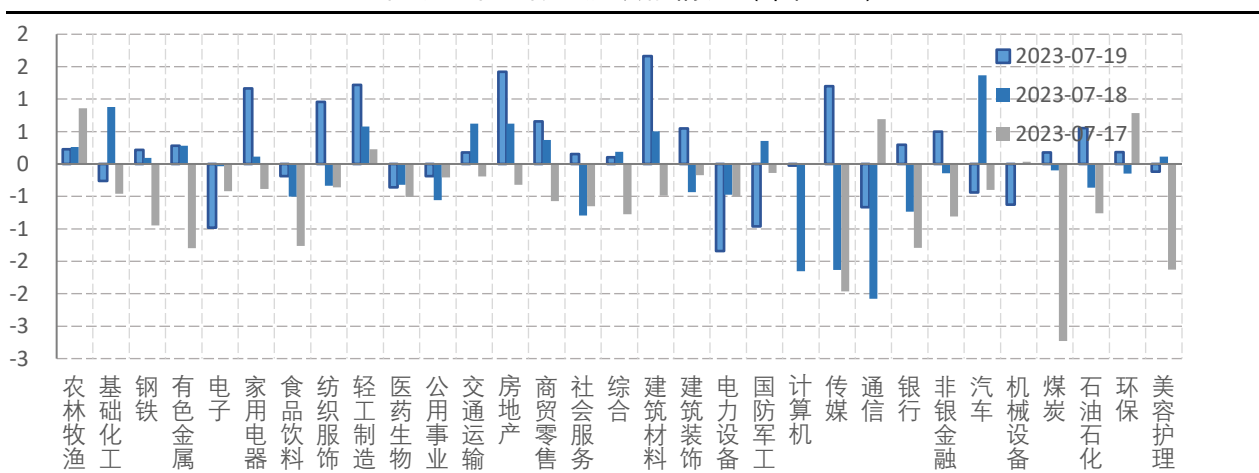
数据来源: wind, 兴证期货研发部

图表7.中证1000风险溢价



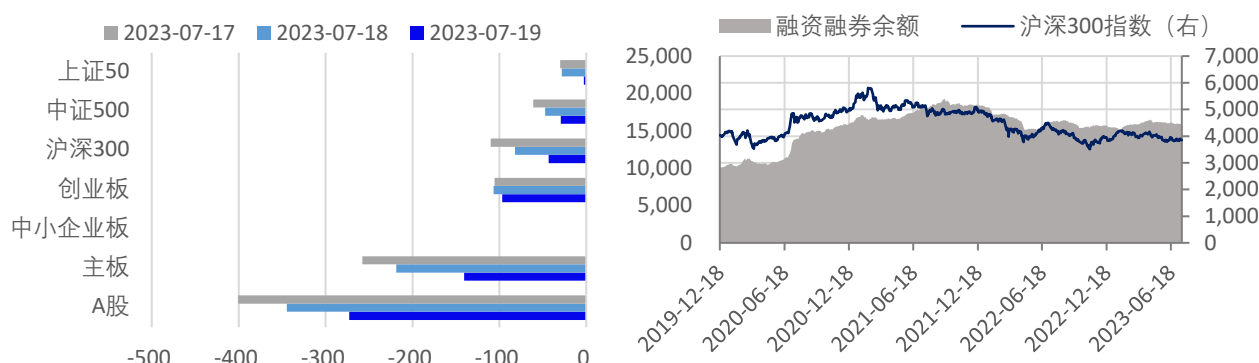
数据来源: wind, 兴证期货研发部

图表8.申万行业涨跌幅情况 (单位: %)



数据来源: wind, 兴证期货研发部

图表9.流动性监测—银行间同业拆借&SHIBOR



数据来源: wind, 兴证期货研发部

图表10.IF当月合约会员持仓情况 (单位: 手)

名次	期货公司 会员简称	持买单量	较上交易 日变化	名次	期货公司 会员简称	持卖单量	较上交易 日变化
1	国泰君安	5943	-1080	1	中信期货	7596	-2396
2	中信期货	4732	-1309	2	国泰君安	6522	-1848
3	海通期货	3528	-140	3	中金期货	3132	-330
4	华泰期货	2392	-234	4	国投安信	2321	-733
5	上海东证	2390	-232	5	上海东证	2018	-528
6	中信建投	1541	37	6	中银期货	2018	-1436
7	浙商期货	1333	-731	7	海通期货	1647	-640
8	银河期货	1271	60	8	申银万国	1443	-250
9	广发期货	1233	-301	9	银河期货	1301	175
10	光大期货	1227	-341	10	华泰期货	1284	-119

数据来源: wind, 兴证期货研发部

图表11.IH当月合约会员持仓情况 (单位: 手)

名次	期货公司 会员简称	持买单量	较上交易 日变化	名次	期货公司 会员简称	持卖单量	较上交易 日变化
1	国泰君安	3847	-695	1	国泰君安	5704	-1969
2	中信期货	3706	-270	2	中信期货	4208	-888
3	上海东证	2499	-359	3	中银期货	3979	-1437
4	银河期货	1789	48	4	国投安信	2111	-97
5	海通期货	1587	-208	5	国信期货	1862	-134
6	国信期货	1227	-132	6	上海东证	1569	-165
7	申银万国	1215	-288	7	宝城期货	1542	-40
8	国投安信	1206	-42	8	海通期货	1348	-484
9	华泰期货	1053	-291	9	广发期货	1134	-800
10	中信建投	1002	-541	10	银河期货	1023	-224

数据来源: wind, 兴证期货研发部

图表12.IC当月合约会员持仓情况 (单位: 手)

名次	期货公司 会员简称	持买单量	较上交易 日变化	名次	期货公司 会员简称	持卖单量	较上交易 日变化
1	中信期货	5638	-3825	1	中信期货	5407	-1843
2	国泰君安	4150	-964	2	国泰君安	5017	-1135
3	华泰期货	2140	-392	3	中金期货	3266	-1392
4	国投安信	1934	-396	4	海通期货	2269	-787
5	中信建投	1540	-90	5	上海东证	1702	-773
6	海通期货	1517	-385	6	中银期货	1358	-1060
7	上海东证	1233	-503	7	国投安信	1334	-509
8	兴证期货	1066	-259	8	平安期货	1312	-84
9	永安期货	1062	-554	9	银河期货	1156	-346
10	银河期货	977	-152	10	永安期货	839	-250

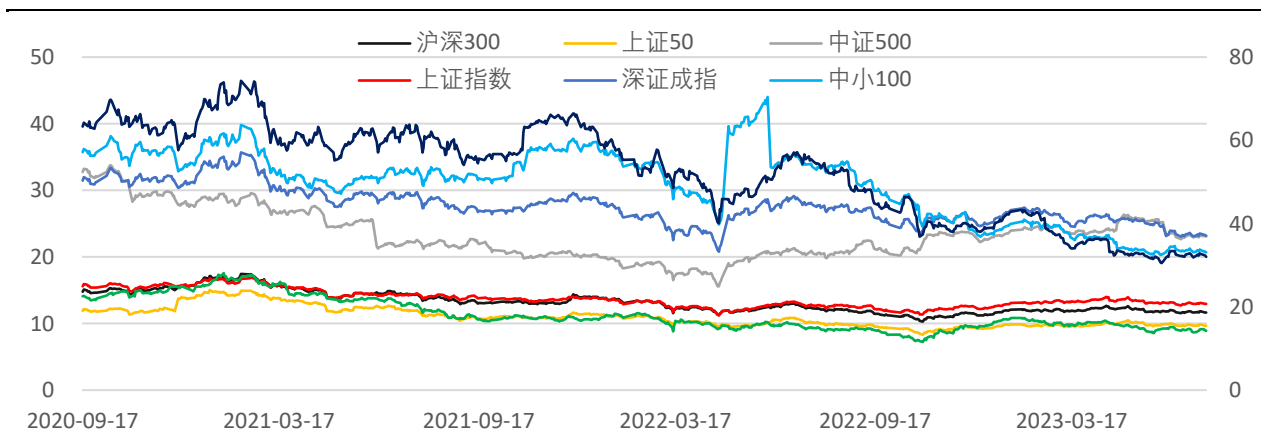
数据来源: wind, 兴证期货研发部

图表13.IM当月合约会员持仓情况 (单位: 手)

名次	期货公司 会员简称	持买单量	较上交易 日变化	名次	期货公司 会员简称	持卖单量	较上交易 日变化
1	中信期货	3656	-423	1	中信期货	4733	-896
2	国泰君安	3374	-1159	2	国泰君安	4039	-2016
3	华泰期货	2326	-857	3	上海东证	1750	-701
4	国投安信	2288	-808	4	中金期货	1281	-84
5	中信建投	1899	-26	5	银河期货	1239	-322
6	海通期货	1629	-562	6	国投安信	1022	-116
7	上海东证	813	-185	7	兴证期货	985	-218
8	兴证期货	744	-126	8	华泰期货	932	-323
9	永安期货	701	-446	9	中银期货	873	9
10	银河期货	696	-202	10	海通期货	854	-792

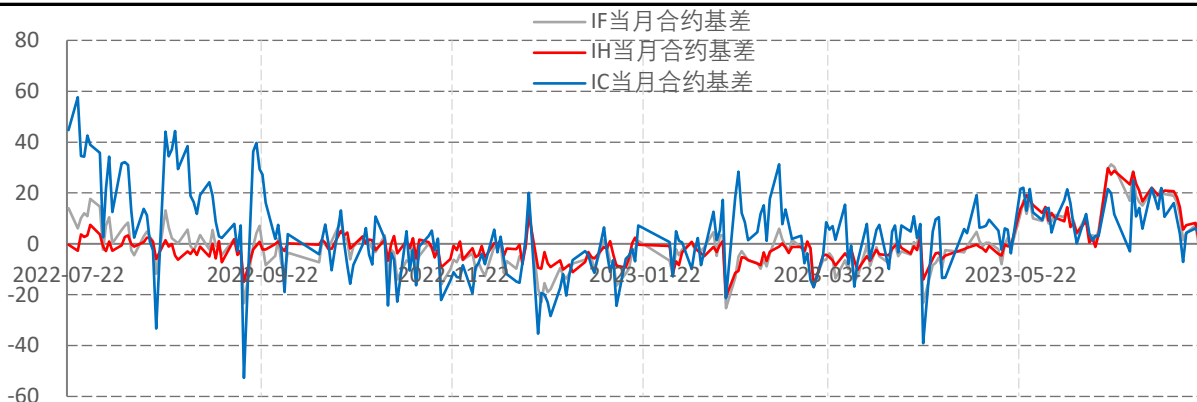
数据来源: wind, 兴证期货研发部

图表14指数估值情况



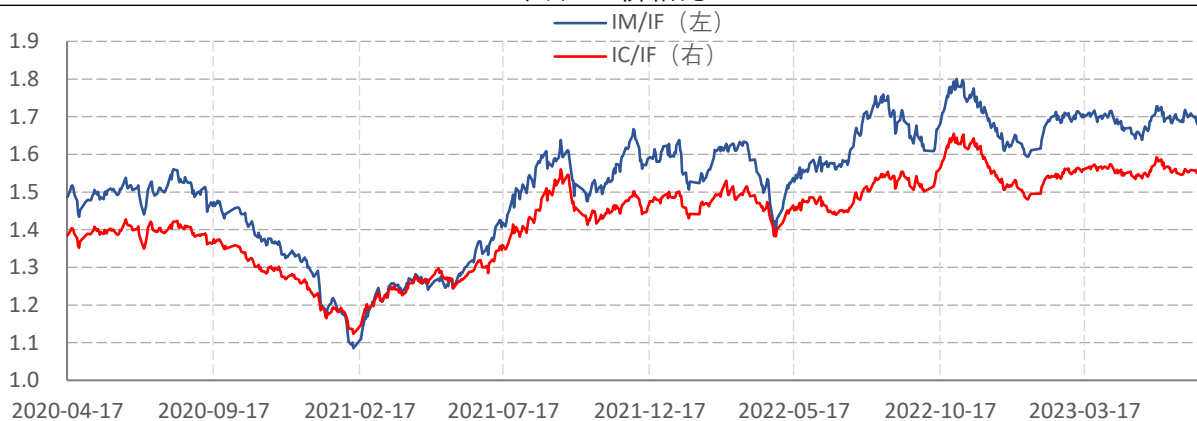
数据来源: wind, 兴证期货研发部

图表15.股指期货当月合约基差



数据来源: wind, 兴证期货研发部

图表16.价格比



数据来源: wind, 兴证期货研发部

分析师承诺

本人以勤勉的职业态度，独立、客观地出具本报告。本报告清晰准确地反映了本人的研究观点。报告所采用的数据均来自公开资料，分析逻辑基于本人的职业理解，通过合理判断的得出结论，力求客观、公正，结论，不受任何第三方的授意影响。本人不曾因也将不会因本报告中的具体推荐意见或观点而直接或间接接收到任何形式的报酬。

免责声明

本报告的信息均来源于公开资料，我公司对这些信息的准确性和完整性不作任何保证，也不保证所包含的信息和建议不会发生任何变更。文中的观点、结论和建议仅供参考。兴证期货可发出其它与本报告所载资料不一致及有不同结论的报告。本报告及该等报告反映编写分析员的不同设想、见解及分析方法。报告所载资料、意见及推测仅反映分析员于发出此报告日期当日的独立判断。

客户不应视本报告为作出投资决策的惟一因素。本报告中所指的投资及服务可能不适合个别客户，不构成客户私人咨询建议。本公司未确保本报告充分考虑到个别客户特殊的投资目标、财务状况或需要。本公司建议客户应考虑本报告的任何意见或建议是否符合其特定状况，以及（若有必要）咨询独立投资顾问。

在任何情况下，本报告中的信息或所表述的意见并不构成对任何人的投资建议。在任何情况下，本公司不对任何人因使用本报告中的任何内容所引致的损失负任何责任。

本报告的观点可能与资管团队的观点不同或对立，对于基于本报告全面或部分做出的交易、结果，不论盈利或亏损，兴证期货研究发展部不承担责任。

本报告版权仅为兴证期货有限公司所有，未经书面许可，任何机构和个人不得以任何形式翻版、复制和发布。如引用、刊发，需注明出处兴证期货研究发展部，且不得对本报告进行