

兴证期货 · 研发中心

2023年6月19日 星期一

金融研究团队

林玲

从业资格编号: F3067533

投资咨询编号: Z0014903

杨娜

从业资格编号: F03091213

投资咨询编号: Z0016895

周立朝

从业资格编号: F03088989

投资咨询编号: Z0018135

联系人: 杨娜:

电话: 021-20370947

邮箱:

yangna@xzfutures.com

## 内容提要

### · 观点总结

沪深300当月合约IF2306报收3924.2点, 上涨1.55%, 成交581.8亿元; 上证50当月合约IH2306报收2578点, 上涨1.39%, 成交249.95亿元; 中证500当月合约IC2306报收6093.6点, 上涨0.82%, 成交512.19亿元; 中证1000当月合约IM2306报收6607.2点, 上涨0.59%, 成交396.22亿元。申万31个行业中, 电力设备、机械设备、家用电器行业领涨; 计算机、传媒、电子行业领跌。资金方面, 上一交易日A股资金净主动买入额为买入51.87亿元, 其中主板A股资金净主动买入额为买入92.55亿元。

宏观经济方面, 国内经济短期生产承压, 消费好转, 长期向好。结构方面, 地产投资回落, 工业生产符合预期, 消费回暖, 近期股债市场”跷跷板”效应明显。国务院常务会议召开。政策方面, 央行既加量又降息, 央行开展2370亿元中期借贷便利(MLF)操作, 利率下降10个基点, 美联储暂停加息。伴随经济修复不确定增强, 政策发力或加强, 资金流入预冷或迎来改善, 预期A股短期反弹, 中期纬度维持震荡。

IF当月合约基差为1.3, IH当月合约基差为-1.26, IC当月合约基差为3.21, IM当月合约基差为6.75。

## 一、宏观资讯

1.李强主持召开国务院常务会议，研究推动经济持续回升向好的一批政策措施。会议围绕加大宏观政策调控力度、着力扩大有效需求、做强做优实体经济、防范化解重点领域风险等四个方面，研究提出了一批政策措施。

2.6月18日，国务委员兼外长秦刚在北京同美国国务卿布林肯举行会谈。双方就中美总体关系及有关重要问题进行了长时间坦诚、深入、建设性沟通。双方同意继续推进中美关系指导原则磋商。双方同意继续推进中美联合工作组磋商，解决中美关系中的具体问题。

3.中国人民银行、金融监管总局等五部门印发《关于金融支持全面推进乡村振兴 加快建设农业强国的指导意见》，《意见》提到探索完善农村产权确权颁证、抵押登记、流转交易、评估处置机制，加快推动农村产权流转交易和融资服务平台建设应用。

4.国家能源局发布关于开展新型储能试点示范工作的通知。通知指出，本次示范工作以推动新型储能多元化、产业化发展为目标，组织遴选一批典型应用场景下，在安全性、经济性等方面具有竞争潜力的各类新型储能技术示范项目。

5.世界黄金协会6月16日发布报告称，高企的金价以及经济复苏势头的放缓，或将促使黄金制造商对补货持更谨慎态度。高企的金价以及经济复苏势头的放缓，或将促使黄金制造商对补货持更谨慎态度。

## 一、股指期货数据追踪

图表1.股市指数追踪

指数简称	收盘价	日最高价	日最低价	日成交量 (亿)	日成交额 (亿)	日涨跌	日涨跌幅	日振幅
沪深300	3963.35	3968.01	3928.54	139.76	2803.75	0	↑0.96	1.01
上证50	2600.92	2604.63	2581.77	35.86	677.29	0	↑0.94	0.89
中证500	6148.01	6154.93	6091.18	115.35	1656.90	0	↑0.84	1.05
中证1000	6669.01	6674.62	6602.04	155.71	2231.31	0	↑0.83	1.10
上证综指	3273.33	3276.55	3255.50	326.28	4443.76	0	↑0.63	0.65
深证成指	11306.53	11316.24	11183.79	424.16	6232.61	0	↑1.11	1.18
中小板指	7421.96	7430.05	7323.97	405.88	713.11	0	↑1.13	1.45
创业板指	2270.06	2272.02	2234.48	357.61	2884.09	0	↑1.44	1.68
恒生指数	20040.37	20155.92	19876.42	350.59	2323.74	/	↑1.07	1.41
台湾50	13115.73	13166.47	13062.00	397.56	1857.17	0	↓-0.34	0.79

数据来源: wind, 兴证期货研发部

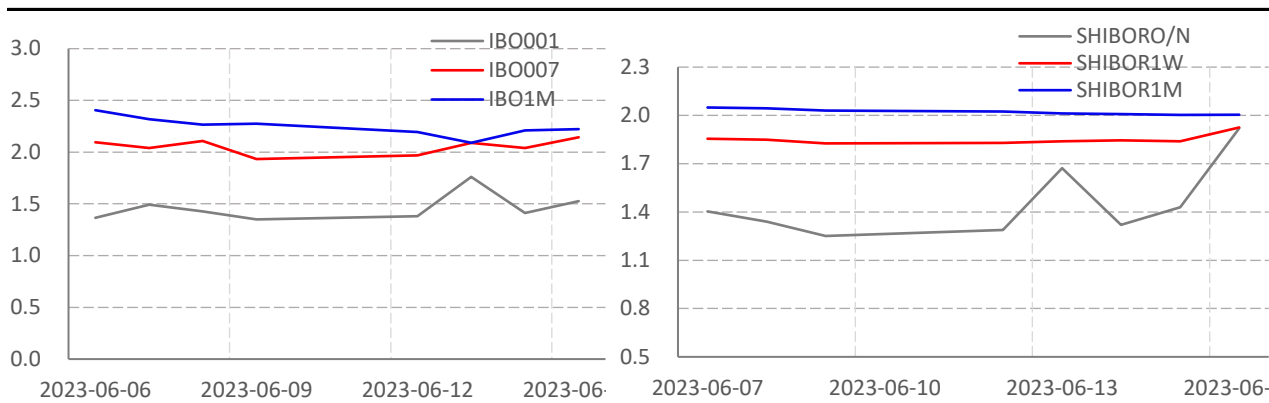
图表2.股指期货盘面数据追踪

证券简称	收盘价	日持仓变化	日成交量	日成交额 (亿)	日涨跌	日涨跌幅	日振幅	基差
<b>沪深300</b>	3963.35							
IF2306	3958.00	-31268	24354	288.09	38.20	↑0.97	0.87	5.35
IF2307	3931.20	13861	60624	713.15	41.60	↑1.07	1.14	32.15
IF2309	3938.60	1881	24677	290.55	48.40	↑1.24	1.28	24.75
IF2312	3943.40	1708	6964	82.09	57.60	↑1.48	1.45	19.95
<b>上证50</b>	2600.92							
IH2306	2597.20	-21768	19157	148.87	22.00	↑0.85	0.71	3.72
IH2307	2563.20	10625	41322	317.08	27.40	↑1.08	1.09	37.72
IH2309	2575.00	381	18179	140.06	28.80	↑1.13	1.03	25.92
IH2312	2591.80	2377	5729	44.44	29.60	↑1.16	1.02	9.12
<b>中证500</b>	6148.01							
IC2306	6145.00	-27858	21801	509.03	52.00	↑0.85	0.92	3.01
IC2307	6133.80	10981	41618	199.38	56.80	↑0.93	1.13	14.21
IC2309	6108.00	1711	16354	113.54	51.60	↑0.85	1.11	40.01
IC2312	6057.60	3525	9388	213.09	51.60	↑0.86	1.20	90.41
<b>中证1000</b>	6669.01							
IM2306	6665.40	16039	16039	213.09	56.80	↑0.86	1.05	3.61
IM2307	6632.60	31612	31612	418.95	45.80	↑0.70	1.15	36.41
IM2309	6597.60	13759	13759	181.50	42.80	↑0.65	1.15	71.41
IM2312	6545.80	5676	5676	74.26	48.00	↑0.74	1.22	123.21

数据来源: wind, 兴证期货研发部

一、股市基本情况

图表3.流动性监测—银行间同业拆借&SHIBOR



数据来源: wind, 兴证期货研发部

图表4.沪深300风险溢价



数据来源: wind, 兴证期货研发部

图表5.上证50风险溢价



数据来源: wind, 兴证期货研发部

图表6.中证500风险溢价



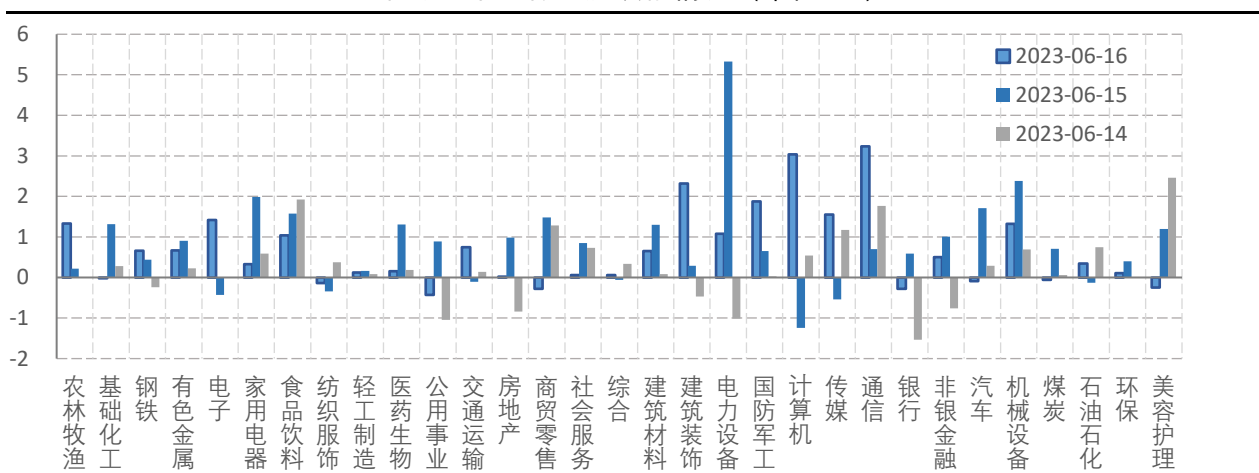
数据来源: wind, 兴证期货研发部

图表7.中证1000风险溢价



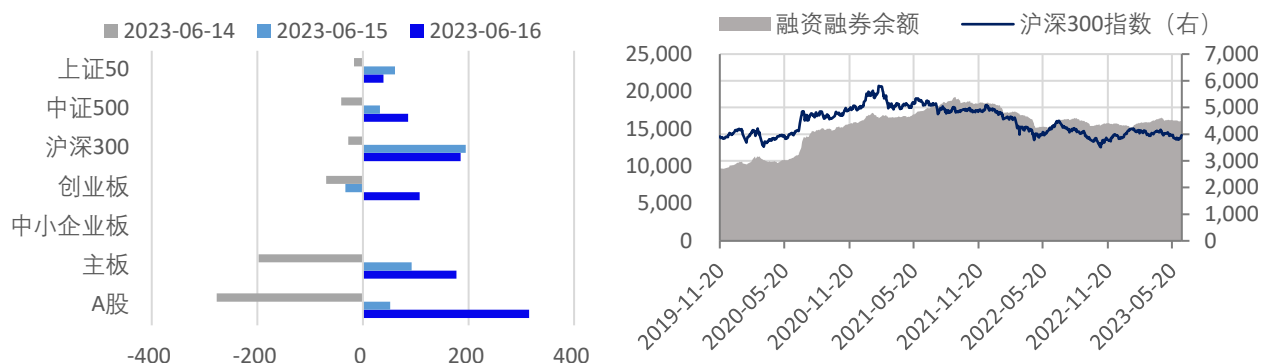
数据来源: wind, 兴证期货研发部

图表8.申万行业涨跌幅情况 (单位: %)



数据来源: wind, 兴证期货研发部

图表9.流动性监测—银行间同业拆借&SHIBOR



数据来源: wind, 兴证期货研发部

图表10.IF当月合约会员持仓情况 (单位: 手)

名次	期货公司 会员简称	持买单量	较上交易 日变化	名次	期货公司 会员简称	持卖单量	较上交易 日变化
1	#N/A	#N/A	#N/A	1	#N/A	#N/A	#N/A
2	#N/A	#N/A	#N/A	2	#N/A	#N/A	#N/A
3	#N/A	#N/A	#N/A	3	#N/A	#N/A	#N/A
4	#N/A	#N/A	#N/A	4	#N/A	#N/A	#N/A
5	#N/A	#N/A	#N/A	5	#N/A	#N/A	#N/A
6	#N/A	#N/A	#N/A	6	#N/A	#N/A	#N/A
7	#N/A	#N/A	#N/A	7	#N/A	#N/A	#N/A
8	#N/A	#N/A	#N/A	8	#N/A	#N/A	#N/A
9	#N/A	#N/A	#N/A	9	#N/A	#N/A	#N/A
10	#N/A	#N/A	#N/A	10	#N/A	#N/A	#N/A

数据来源: wind, 兴证期货研发部

图表11.IH当月合约会员持仓情况 (单位: 手)

名次	期货公司 会员简称	持买单量	较上交易 日变化	名次	期货公司 会员简称	持卖单量	较上交易 日变化
1	#N/A	#N/A	#N/A	1	#N/A	#N/A	#N/A
2	#N/A	#N/A	#N/A	2	#N/A	#N/A	#N/A
3	#N/A	#N/A	#N/A	3	#N/A	#N/A	#N/A
4	#N/A	#N/A	#N/A	4	#N/A	#N/A	#N/A
5	#N/A	#N/A	#N/A	5	#N/A	#N/A	#N/A
6	#N/A	#N/A	#N/A	6	#N/A	#N/A	#N/A
7	#N/A	#N/A	#N/A	7	#N/A	#N/A	#N/A
8	#N/A	#N/A	#N/A	8	#N/A	#N/A	#N/A
9	#N/A	#N/A	#N/A	9	#N/A	#N/A	#N/A
10	#N/A	#N/A	#N/A	10	#N/A	#N/A	#N/A

数据来源: wind, 兴证期货研发部

图表12.IC当月合约会员持仓情况 (单位: 手)

名次	期货公司 会员简称	持买单量	较上交易 日变化	名次	期货公司 会员简称	持卖单量	较上交易 日变化
1	#N/A	#N/A	#N/A	1	#N/A	#N/A	#N/A
2	#N/A	#N/A	#N/A	2	#N/A	#N/A	#N/A
3	#N/A	#N/A	#N/A	3	#N/A	#N/A	#N/A
4	#N/A	#N/A	#N/A	4	#N/A	#N/A	#N/A
5	#N/A	#N/A	#N/A	5	#N/A	#N/A	#N/A
6	#N/A	#N/A	#N/A	6	#N/A	#N/A	#N/A
7	#N/A	#N/A	#N/A	7	#N/A	#N/A	#N/A
8	#N/A	#N/A	#N/A	8	#N/A	#N/A	#N/A
9	#N/A	#N/A	#N/A	9	#N/A	#N/A	#N/A
10	#N/A	#N/A	#N/A	10	#N/A	#N/A	#N/A

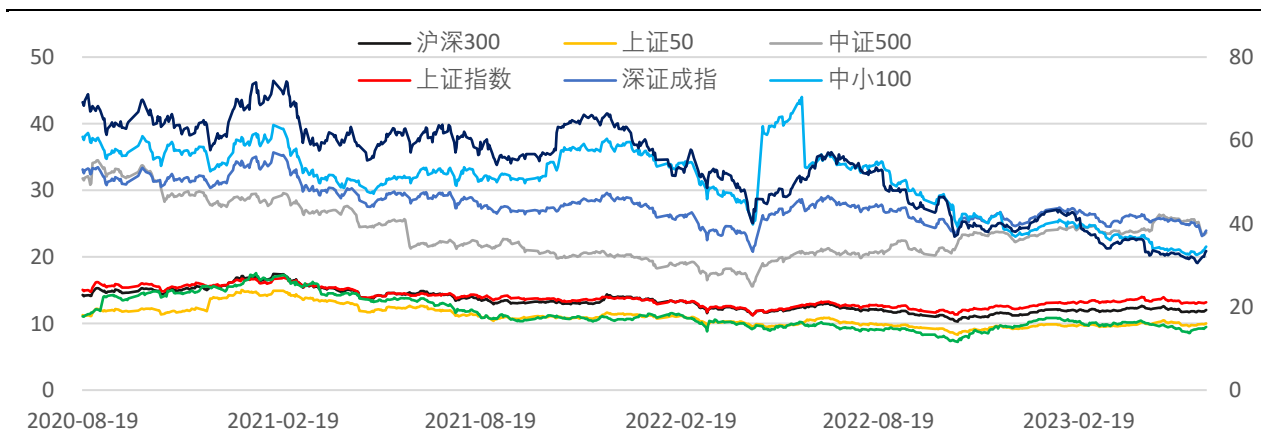
数据来源: wind, 兴证期货研发部

图表13.IM当月合约会员持仓情况 (单位: 手)

名次	期货公司 会员简称	持买单量	较上交易 日变化	名次	期货公司 会员简称	持卖单量	较上交易 日变化
1	#N/A	#N/A	#N/A	1	#N/A	#N/A	#N/A
2	#N/A	#N/A	#N/A	2	#N/A	#N/A	#N/A
3	#N/A	#N/A	#N/A	3	#N/A	#N/A	#N/A
4	#N/A	#N/A	#N/A	4	#N/A	#N/A	#N/A
5	#N/A	#N/A	#N/A	5	#N/A	#N/A	#N/A
6	#N/A	#N/A	#N/A	6	#N/A	#N/A	#N/A
7	#N/A	#N/A	#N/A	7	#N/A	#N/A	#N/A
8	#N/A	#N/A	#N/A	8	#N/A	#N/A	#N/A
9	#N/A	#N/A	#N/A	9	#N/A	#N/A	#N/A
10	#N/A	#N/A	#N/A	10	#N/A	#N/A	#N/A

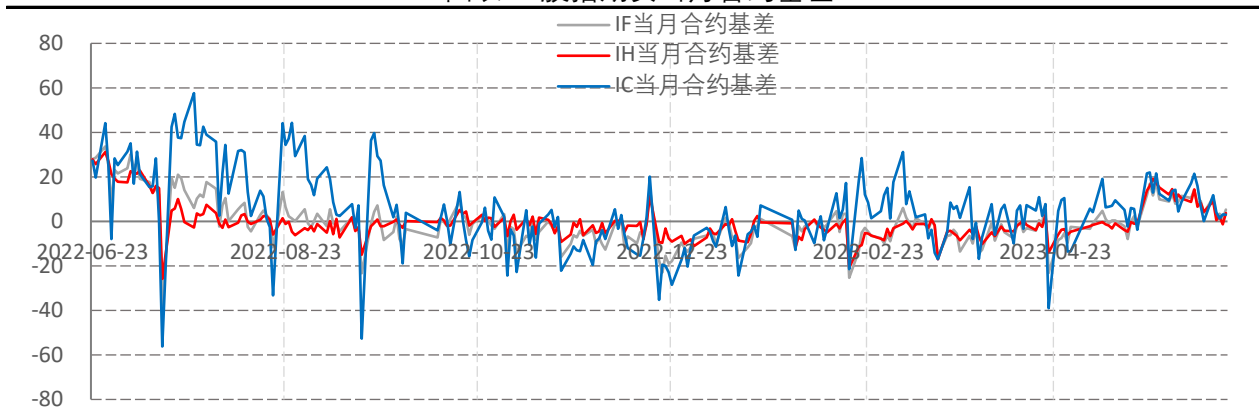
数据来源: wind, 兴证期货研发部

图表14指数估值情况



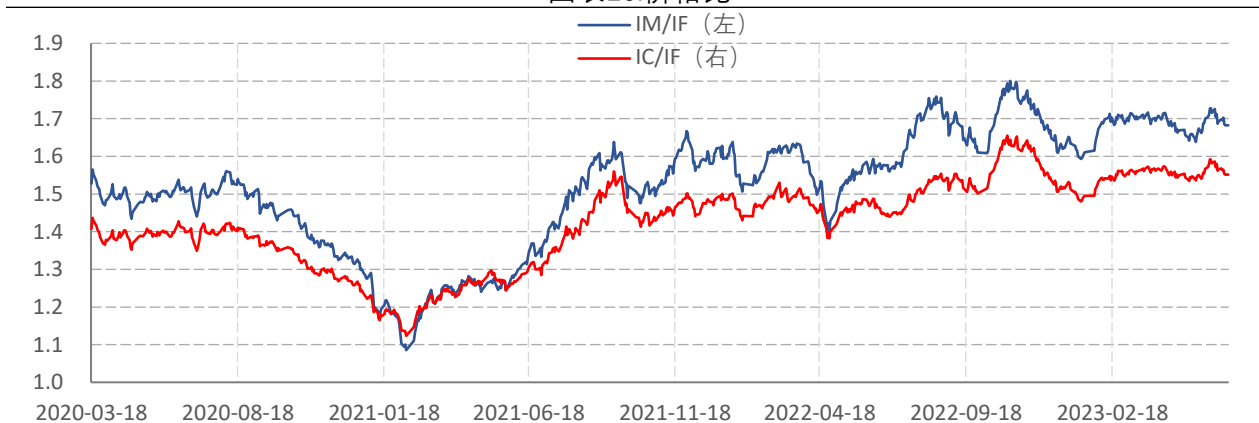
数据来源: wind, 兴证期货研发部

图表15.股指期货当月合约基差



数据来源: wind, 兴证期货研发部

图表16.价格比



数据来源: wind, 兴证期货研发部



## 分析师承诺

本人以勤勉的职业态度，独立、客观地出具本报告。本报告清晰准确地反映了本人的研究观点。报告所采用的数据均来自公开资料，分析逻辑基于本人的职业理解，通过合理判断的得出结论，力求客观、公正，结论，不受任何第三方的授意影响。本人不曾因也将不会因本报告中的具体推荐意见或观点而直接或间接接收到任何形式的报酬。

## 免责声明

本报告的信息均来源于公开资料，我公司对这些信息的准确性和完整性不作任何保证，也不保证所包含的信息和建议不会发生任何变更。文中的观点、结论和建议仅供参考。兴证期货可发出其它与本报告所载资料不一致及有不同结论的报告。本报告及该等报告反映编写分析员的不同设想、见解及分析方法。报告所载资料、意见及推测仅反映分析员于发出此报告日期当日的独立判断。

客户不应视本报告为作出投资决策的惟一因素。本报告中所指的投资及服务可能不适合个别客户，不构成客户私人咨询建议。本公司未确保本报告充分考虑到个别客户特殊的投资目标、财务状况或需要。本公司建议客户应考虑本报告的任何意见或建议是否符合其特定状况，以及（若有必要）咨询独立投资顾问。

在任何情况下，本报告中的信息或所表述的意见并不构成对任何人的投资建议。在任何情况下，本公司不对任何人因使用本报告中的任何内容所引致的损失负任何责任。

本报告的观点可能与资管团队的观点不同或对立，对于基于本报告全面或部分做出的交易、结果，不论盈利或亏损，兴证期货研究发展部不承担责任。

本报告版权仅为兴证期货有限公司所有，未经书面许可，任何机构和个人不得以任何形式翻版、复制和发布。如引用、刊发，需注明出处兴证期货研究发展部，且不得对本报告进行