



兴证期货 · 研发中心

2023年5月5日 星期五

金融研究团队

林玲

从业资格编号: F3067533

投资咨询编号: Z0014903

杨娜

从业资格编号: F03091213

投资咨询编号: Z0016895

周立朝

从业资格编号: F03088989

投资咨询编号: Z0018135

联系人: 杨娜:

电话: 021-20370947

邮箱:

yangna@xzfutures.com

内容提要

· 观点总结

沪深300当月合约IF2305报收4033.6点, 上涨0.14%, 成交525.78亿元; 上证50当月合约IH2305报收2694.8点, 上涨0.56%, 成交244.34亿元; 中证500当月合约IC2305报收6256.6点, 上涨0.27%, 成交351.76亿元; 中证1000当月合约IM2305报收6725.2点, 上涨0.03%, 成交280.43亿元。申万31个行业中, 传媒、纺织服饰、银行行业领涨; 社会服务、家用电器、通信行业领跌。资金方面, 上一交易日A股资金净主动买入额为卖出137.63亿元, 其中主板A股资金净主动买入额为买入1.82亿元。

宏观经济方面, 伴随经济恢复, 消费者信心回升, 政策扶持下社融与地产恢复, 短期财政政策与货币政策还将继续发力, 但预期二季度经济与信贷无法维持一季度快速增长态势, 且A股盈利仍有修复空间。政策方面, 在总量与结构相结合的背景下, 稳经济与提质量依然是重要关注点。海外方面, 美联储加息25Bp, 这是美联储自去年3月以来连续第十次加息, 后面可能会暂停行动。近期预期A股荡仍将延续, 市场以结构行情为主。仅供参考。

IF当月合约基差为-3.35, IH当月合约基差为-2.11, IC当月合约基差为5.79, IM当月合约基差为8.77。

一、宏观资讯

- 1.五一期间，消费需求强劲恢复，消费供给丰富多样。供需相互促进，形成消费热潮，彰显出超大规模市场潜力和韧性，推动中国经济持续回升向好。
- 2.央行发布《内地与香港利率互换市场互联互通合作管理暂行办法》，“北向互换通”每日交易净限额为200亿元人民币。
- 3.中国4月财新制造业PMI 49.5 新出口订单升至扩张区间。
- 4.美联储加息25个基点，取消前瞻指引打开暂停加息可能，重申“美国银行体系健全且有韧性”。

一、股指期货数据追踪

图表1.股市指数追踪

指数简称	收盘价	日最高价	日最低价	日成交量 (亿)	日成交额 (亿)	日涨跌	日涨跌幅	日振幅
沪深300	4030.25	4035.78	4001.13	227.58	3454.93	↑1.16	↑0.03	0.86
上证50	2692.69	2696.59	2654.23	54.06	885.83	↑14.93	↑0.56	1.58
中证500	6262.39	6264.52	6218.78	202.49	2150.99	↑21.15	↑0.34	0.73
中证1000	6733.97	6738.44	6698.64	202.14	2527.55	↑10.66	↑0.16	0.59
上证综指	3350.46	3352.75	3302.03	483.36	5504.95	↑27.18	↑0.82	1.53
深证成指	11273.87	11329.00	11242.12	481.90	6211.89	↓-64.80	↓-0.57	0.77
中小板指	7402.98	7442.65	7381.69	490.74	807.38	↓-34.80	↓-0.47	0.82
创业板指	2297.67	2319.83	2290.92	498.66	2725.11	↓-27.05	↓-1.16	1.24
恒生指数	19948.73	19979.77	19695.73	445.45	2116.50	↑249.57	↑1.27	1.44
台湾50	11697.97	11717.00	11642.48	485.93	2013.99	↑36.96	↑0.32	0.64

数据来源: wind, 兴证期货研发部

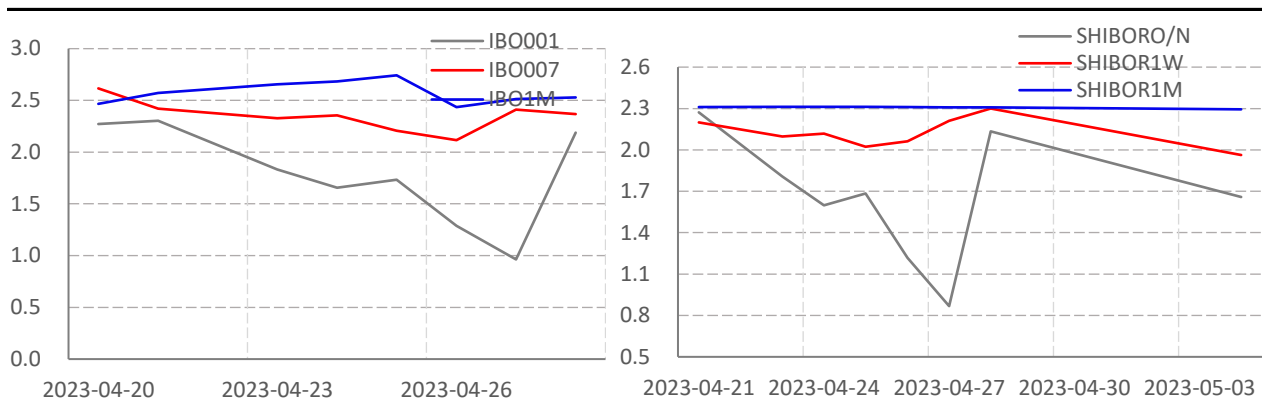
图表2.股指期货盘面数据追踪

证券简称	收盘价	日持仓变化	日成交量	日成交额 (亿)	日涨跌	日涨跌幅	日振幅	基差
沪深300	4030.25							
IF2305	4033.60	-872	43551	525.78	5.80	↑0.14	0.76	-3.35
IF2306	4024.00	-975	17020	204.93	6.20	↑0.15	0.80	6.25
IF2309	3994.80	1115	5652	67.58	5.20	↑0.13	0.75	35.45
IF2312	3992.00	9	1169	13.99	3.40	↑0.09	0.88	38.25
上证50	2692.69							
IH2305	2694.80	1413	30347	244.34	15.00	↑0.56	1.52	-2.11
IH2306	2682.20	49	15076	120.83	13.60	↑0.51	1.41	10.49
IH2309	2656.00	477	5965	47.35	14.40	↑0.55	1.34	36.69
IH2312	2663.60	-5	917	7.31	11.60	↑0.44	1.46	29.09
中证500	6262.39							
IC2305	6256.60	-3361	28165	143.66	16.80	↑0.27	0.49	5.79
IC2306	6235.00	-407	11547	51.18	21.40	↑0.34	0.53	27.39
IC2309	6168.40	46	4157	40.71	15.60	↑0.25	0.51	93.99
IC2312	6119.00	662	3331	280.43	9.00	↑0.15	0.60	143.39
中证1000	6733.97							
IM2305	6725.20	20870	20870	280.43	2.00	↑0.03	0.86	8.77
IM2306	6702.00	10929	10929	146.34	3.60	↑0.05	0.87	31.97
IM2309	6637.40	3962	3962	52.52	-2.60	↓-0.04	0.87	96.57
IM2312	6580.20	1801	1801	23.65	3.80	↑0.06	0.87	153.77

数据来源: wind, 兴证期货研发部

一、股市基本情况

图表3.流动性监测—银行间同业拆借&SHIBOR



数据来源: wind, 兴证期货研发部

图表4.沪深300风险溢价



数据来源: wind, 兴证期货研发部

图表5.上证50风险溢价



数据来源: wind, 兴证期货研发部

图表6.中证500风险溢价



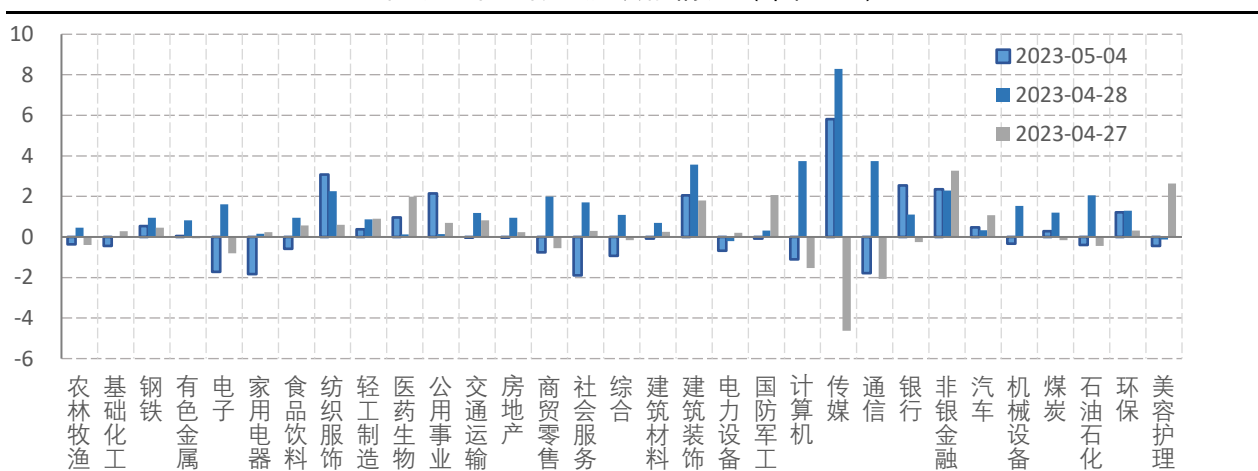
数据来源: wind, 兴证期货研发部

图表7.中证1000风险溢价



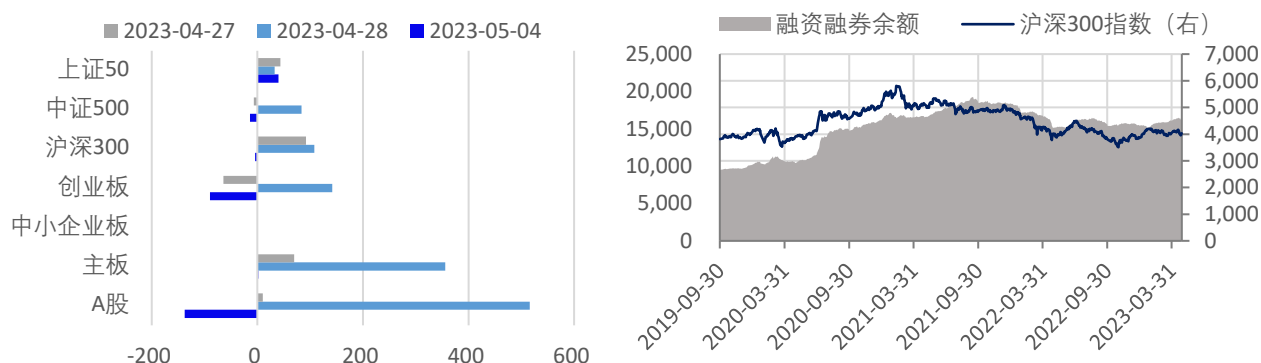
数据来源: wind, 兴证期货研发部

图表8.申万行业涨跌幅情况 (单位: %)



数据来源: wind, 兴证期货研发部

图表9.流动性监测—银行间同业拆借&SHIBOR



数据来源: wind, 兴证期货研发部

图表10.IF当月合约会员持仓情况 (单位: 手)

名次	期货公司 会员简称	持买单量	较上交易 日变化	名次	期货公司 会员简称	持卖单量	较上交易 日变化
1	#N/A	#N/A	#N/A	1	#N/A	#N/A	#N/A
2	#N/A	#N/A	#N/A	2	#N/A	#N/A	#N/A
3	#N/A	#N/A	#N/A	3	#N/A	#N/A	#N/A
4	#N/A	#N/A	#N/A	4	#N/A	#N/A	#N/A
5	#N/A	#N/A	#N/A	5	#N/A	#N/A	#N/A
6	#N/A	#N/A	#N/A	6	#N/A	#N/A	#N/A
7	#N/A	#N/A	#N/A	7	#N/A	#N/A	#N/A
8	#N/A	#N/A	#N/A	8	#N/A	#N/A	#N/A
9	#N/A	#N/A	#N/A	9	#N/A	#N/A	#N/A
10	#N/A	#N/A	#N/A	10	#N/A	#N/A	#N/A

数据来源: wind, 兴证期货研发部

图表11.IH当月合约会员持仓情况 (单位: 手)

名次	期货公司 会员简称	持买单量	较上交易 日变化	名次	期货公司 会员简称	持卖单量	较上交易 日变化
1	#N/A	#N/A	#N/A	1	#N/A	#N/A	#N/A
2	#N/A	#N/A	#N/A	2	#N/A	#N/A	#N/A
3	#N/A	#N/A	#N/A	3	#N/A	#N/A	#N/A
4	#N/A	#N/A	#N/A	4	#N/A	#N/A	#N/A
5	#N/A	#N/A	#N/A	5	#N/A	#N/A	#N/A
6	#N/A	#N/A	#N/A	6	#N/A	#N/A	#N/A
7	#N/A	#N/A	#N/A	7	#N/A	#N/A	#N/A
8	#N/A	#N/A	#N/A	8	#N/A	#N/A	#N/A
9	#N/A	#N/A	#N/A	9	#N/A	#N/A	#N/A
10	#N/A	#N/A	#N/A	10	#N/A	#N/A	#N/A

数据来源: wind, 兴证期货研发部

图表12.IC当月合约会员持仓情况 (单位: 手)

名次	期货公司 会员简称	持买单量	较上交易 日变化	名次	期货公司 会员简称	持卖单量	较上交易 日变化
1	#N/A	#N/A	#N/A	1	#N/A	#N/A	#N/A
2	#N/A	#N/A	#N/A	2	#N/A	#N/A	#N/A
3	#N/A	#N/A	#N/A	3	#N/A	#N/A	#N/A
4	#N/A	#N/A	#N/A	4	#N/A	#N/A	#N/A
5	#N/A	#N/A	#N/A	5	#N/A	#N/A	#N/A
6	#N/A	#N/A	#N/A	6	#N/A	#N/A	#N/A
7	#N/A	#N/A	#N/A	7	#N/A	#N/A	#N/A
8	#N/A	#N/A	#N/A	8	#N/A	#N/A	#N/A
9	#N/A	#N/A	#N/A	9	#N/A	#N/A	#N/A
10	#N/A	#N/A	#N/A	10	#N/A	#N/A	#N/A

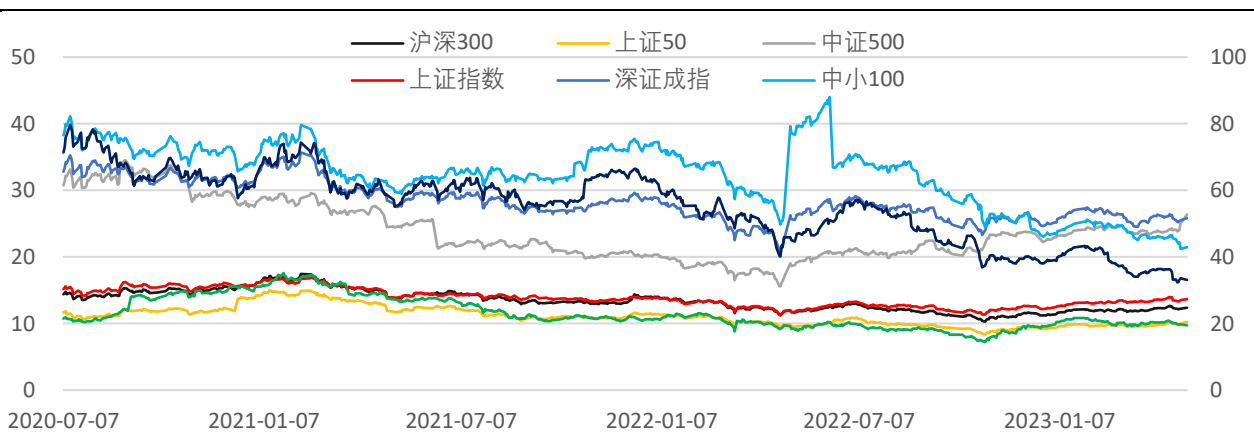
数据来源: wind, 兴证期货研发部

图表13.IM当月合约会员持仓情况 (单位: 手)

名次	期货公司 会员简称	持买单量	较上交易 日变化	名次	期货公司 会员简称	持卖单量	较上交易 日变化
1	#N/A	#N/A	#N/A	1	#N/A	#N/A	#N/A
2	#N/A	#N/A	#N/A	2	#N/A	#N/A	#N/A
3	#N/A	#N/A	#N/A	3	#N/A	#N/A	#N/A
4	#N/A	#N/A	#N/A	4	#N/A	#N/A	#N/A
5	#N/A	#N/A	#N/A	5	#N/A	#N/A	#N/A
6	#N/A	#N/A	#N/A	6	#N/A	#N/A	#N/A
7	#N/A	#N/A	#N/A	7	#N/A	#N/A	#N/A
8	#N/A	#N/A	#N/A	8	#N/A	#N/A	#N/A
9	#N/A	#N/A	#N/A	9	#N/A	#N/A	#N/A
10	#N/A	#N/A	#N/A	10	#N/A	#N/A	#N/A

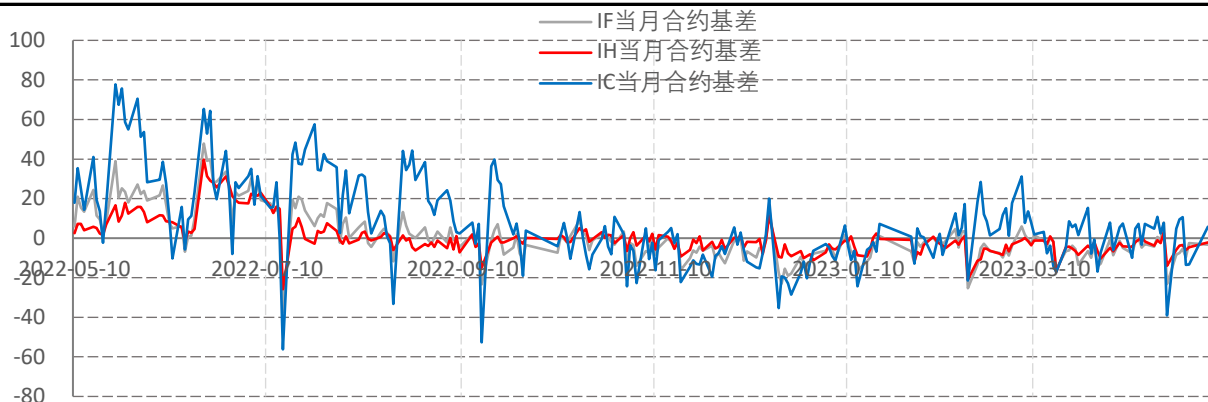
数据来源: wind, 兴证期货研发部

图表14指数估值情况



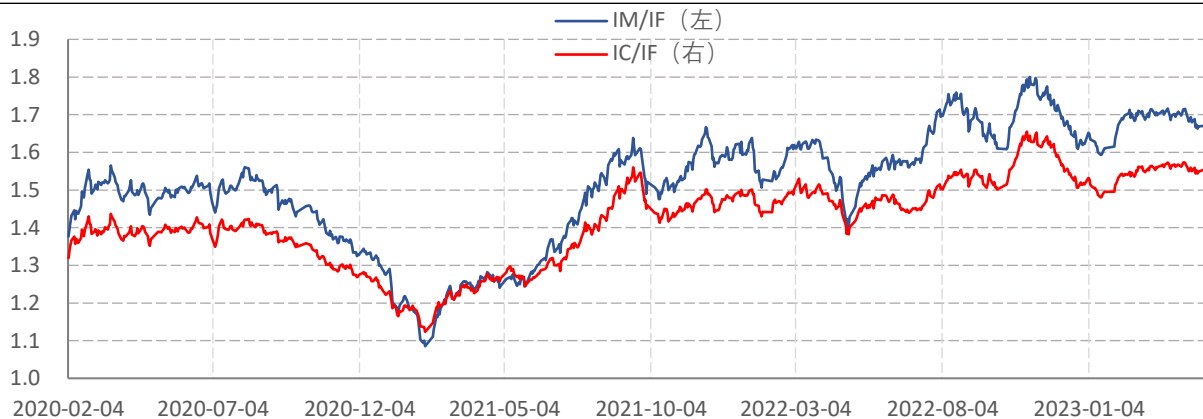
数据来源: wind, 兴证期货研发部

图表15.股指期货当月合约基差



数据来源: wind, 兴证期货研发部

图表16.价格比



数据来源: wind, 兴证期货研发部

分析师承诺

本人以勤勉的职业态度，独立、客观地出具本报告。本报告清晰准确地反映了本人的研究观点。报告所采用的数据均来自公开资料，分析逻辑基于本人的职业理解，通过合理判断的得出结论，力求客观、公正，结论，不受任何第三方的授意影响。本人不曾因也将不会因本报告中的具体推荐意见或观点而直接或间接接收到任何形式的报酬。

免责声明

本报告的信息均来源于公开资料，我公司对这些信息的准确性和完整性不作任何保证，也不保证所包含的信息和建议不会发生任何变更。文中的观点、结论和建议仅供参考。兴证期货可发出其它与本报告所载资料不一致及有不同结论的报告。本报告及该等报告反映编写分析员的不同设想、见解及分析方法。报告所载资料、意见及推测仅反映分析员于发出此报告日期当日的独立判断。

客户不应视本报告为作出投资决策的惟一因素。本报告中所指的投资及服务可能不适合个别客户，不构成客户私人咨询建议。本公司未确保本报告充分考虑到个别客户特殊的投资目标、财务状况或需要。本公司建议客户应考虑本报告的任何意见或建议是否符合其特定状况，以及（若有必要）咨询独立投资顾问。

在任何情况下，本报告中的信息或所表述的意见并不构成对任何人的投资建议。在任何情况下，本公司不对任何人因使用本报告中的任何内容所引致的损失负任何责任。

本报告的观点可能与资管团队的观点不同或对立，对于基于本报告全面或部分做出的交易、结果，不论盈利或亏损，兴证期货研究发展部不承担责任。

本报告版权仅为兴证期货有限公司所有，未经书面许可，任何机构和个人不得以任何形式翻版、复制和发布。如引用、刊发，需注明出处兴证期货研究发展部，且不得对本报告进行