

兴证期货 · 研发中心

2023年2月23日 星期四

金融研究团队

林玲

从业资格编号: F3067533

投资咨询编号: Z0014903

杨娜

从业资格编号: F03091213

投资咨询编号: Z0016895

周立朝

从业资格编号: F03088989

联系人: 杨娜:

电话: 021-20370947

邮箱:

yangna@xzfutures.com

## 内容提要

### · 观点总结

沪深300当月合约IF2303报收4109.8点, 下跌0.76%, 成交806.79亿元; 上证50当月合约IH2303报收2774.6点, 下跌1.12%, 成交396.73亿元; 中证500当月合约IC2303报收6363点, 上涨0.21%, 成交509.7亿元; 中证1000当月合约IM2303报收6968点, 上涨0.58%, 成交445.67亿元。申万31个行业中, 轻工制造、农林牧渔、国防军工行业领涨; 建筑材料、非银金融、传媒行业领跌。资金方面, 上一交易日A股资金净主动买入额为卖出243.44亿元, 其中主板A股资金净主动买入额为卖出209.98亿元。

震荡延续, 结构性行情显现。经济方面, 宏观经济恢复, 但高度仍有待考证。政策方面, 注册制开启第一天及银保监会、央行《商业银行资本管理办法》征求意见对金融及相关板块带来激励; 证监会启动不动产私募投资基金试点; 流动性充裕, 政府层面支持稳健高质量发展经济方面, 宏观经济恢复, 但高度仍有待考证。外方面, 美联储公布2月货币政策会议纪要, 会议上所有担任票委的美联储官员都支持加息25几点, 市场认为经济恢复良好。仅供参考。

IF当月合约基差为-2.85, IH当月合约基差为-5.26, IC当月合约基差为12.07, IM当月合约基差为30.43。

## 一、股指期货数据追踪

图表1.股市指数追踪

指数简称	收盘价	日最高价	日最低价	日成交量 (亿)	日成交额 (亿)	日涨跌	日涨跌幅	日振幅
沪深300	4106.95	4134.88	4101.86	104.29	1915.86	↓-37.40	↓-0.90	0.80
上证50	2769.34	2795.24	2766.36	21.31	453.44	↓-32.79	↓-1.17	1.03
中证500	6375.07	6397.15	6344.99	109.08	1283.41	↓-8.36	↓-0.13	0.82
中证1000	6998.43	7014.56	6947.12	144.60	1759.67	↑7.95	↑0.11	0.96
上证综指	3291.15	3307.03	3286.72	255.40	3205.16	↓-15.38	↓-0.47	0.61
深证成指	11900.12	11963.21	11868.79	369.59	4628.32	↓-68.48	↓-0.57	0.79
中小板指	7784.69	7822.42	7766.77	420.52	533.11	↓-59.63	↓-0.76	0.71
创业板指	2451.90	2470.50	2446.19	492.22	1676.37	↓-17.91	↓-0.73	0.98
恒生指数	20423.84	20620.98	20344.86	438.82	1783.41	↓-105.65	↓-0.51	1.34
台湾50	11758.38	11887.27	11707.55	466.19	2124.10	↓-141.65	↓-1.19	1.51

数据来源: wind, 兴证期货研发部

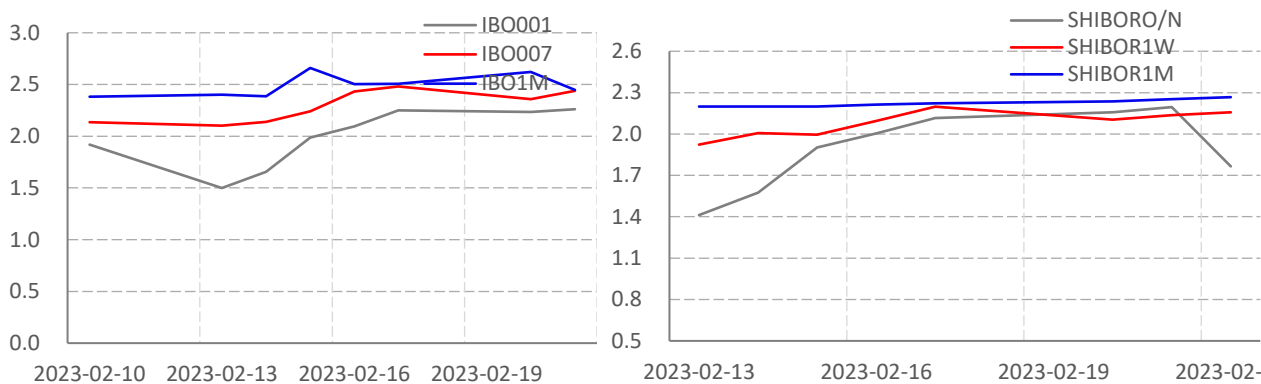
图表2.股指期货盘面数据追踪

证券简称	收盘价	日持仓变化	日成交量	日成交额 (亿)	日涨跌	日涨跌幅	日振幅	基差
<b>沪深300</b>	4106.95							
IF2303	4109.80	-359	65244	806.79	-31.40	↓-0.76	1.06	-2.85
IF2304	4112.80	726	1968	24.37	-30.60	↓-0.74	0.99	-5.85
IF2306	4105.80	844	12171	150.38	-32.60	↓-0.79	1.00	1.15
IF2309	4065.60	771	3589	43.93	-32.00	↓-0.78	0.99	41.35
<b>上证50</b>	2769.34							
IH2303	2774.60	1885	47415	396.73	-31.40	↓-1.12	1.27	-5.26
IH2304	2780.40	316	1551	13.00	-30.40	↓-1.08	1.28	-11.06
IH2306	2780.20	160	9549	80.06	-30.80	↓-1.10	1.22	-10.86
IH2309	2752.60	356	3587	29.79	-29.00	↓-1.04	1.21	16.74
<b>中证500</b>	6375.07							
IC2303	6363.00	-3259	40090	29.97	13.20	↑0.21	0.86	12.07
IC2304	6347.80	747	2362	124.55	13.00	↑0.21	0.83	27.27
IC2306	6297.60	-1150	9902	94.08	11.80	↑0.19	0.80	77.47
IC2309	6226.00	2564	7562	445.67	11.80	↑0.19	0.89	149.07
<b>中证1000</b>	6998.43							
IM2303	6968.00	32043	32043	445.67	40.00	↑0.58	1.14	30.43
IM2304	6941.80	773	773	10.71	36.80	↑0.53	1.21	56.63
IM2306	6855.80	7622	7622	104.29	34.00	↑0.50	1.04	142.63
IM2309	6758.20	3797	3797	51.21	30.40	↑0.45	1.04	240.23

数据来源: wind, 兴证期货研发部

一、股市基本情况

图表3.流动性监测—银行间同业拆借&SHIBOR



数据来源: wind, 兴证期货研发部

图表4.沪深300风险溢价



数据来源: wind, 兴证期货研发部

图表5.上证50风险溢价



数据来源: wind, 兴证期货研发部

图表6.中证500风险溢价



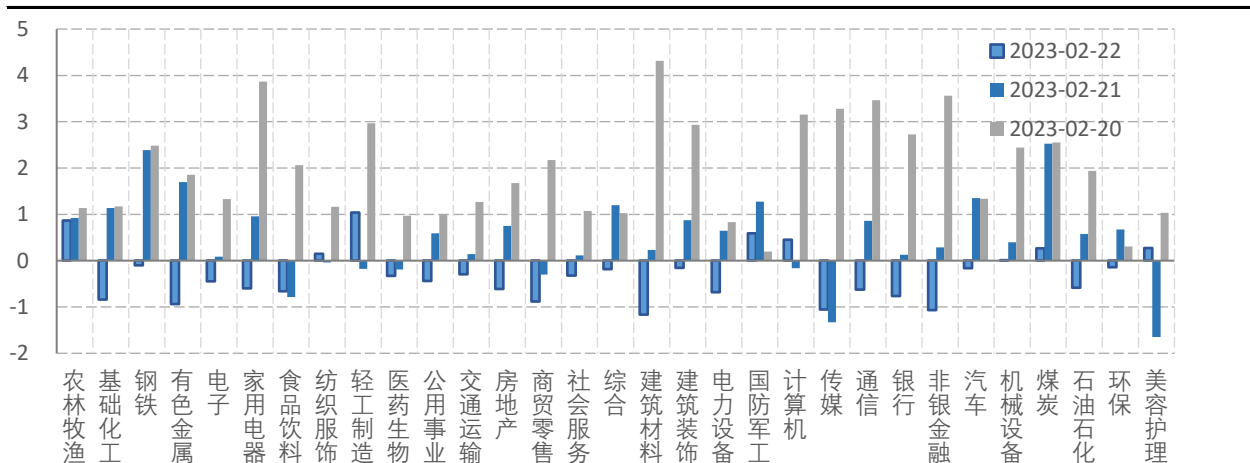
数据来源: wind, 兴证期货研发部

图表7.中证1000风险溢价



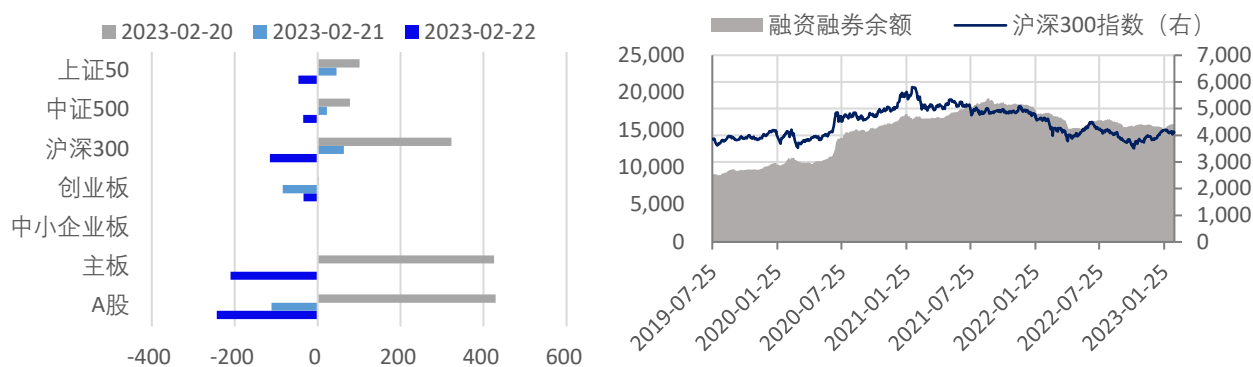
数据来源: wind, 兴证期货研发部

图表8.申万行业涨跌幅情况 (单位: %)



数据来源: wind, 兴证期货研发部

图表9.流动性监测—银行间同业拆借&SHIBOR



数据来源: wind, 兴证期货研发部

图表10.IF当月合约会员持仓情况 (单位: 手)

名次	期货公司 会员简称	持买单量	较上交易 日变化	名次	期货公司 会员简称	持卖单量	较上交易 日变
1	国泰君安	14426	-129	1	中信期货	17320	865
2	中信期货	14293	410	2	国泰君安	14716	-964
3	上海东证	5802	335	3	上海东证	8357	734
4	永安期货	5094	-459	4	华泰期货	6323	50
5	银河期货	4320	259	5	海通期货	5672	-251
6	海通期货	4091	221	6	国投安信	4011	-109
7	华泰期货	3987	120	7	广发期货	3847	-159
8	广发期货	3284	-56	8	中银期货	3468	10
9	申银万国	3033	213	9	申银万国	3397	9
10	国投安信	2927	215	10	中金期货	3365	-127

数据来源: wind, 兴证期货研发部

图表11.IH当月合约会员持仓情况 (单位: 手)

名次	期货公司 会员简称	持买单量	较上交易 日变化	名次	期货公司 会员简称	持卖单量	较上交易 日变化
1	国泰君安	7931	130	1	国泰君安	15926	173
2	中信期货	7894	154	2	广发期货	11181	-480
3	上海东证	4127	197	3	中信期货	8729	705
4	华泰期货	3839	203	4	海通期货	7325	175
5	南华期货	3205	795	5	中银期货	7127	253
6	广发期货	3105	-98	6	上海东证	3953	54
7	申银万国	2956	-195	7	中金期货	2969	914
8	银河期货	2815	129	8	银河期货	2602	746
9	海通期货	2783	-141	9	华泰期货	1811	71
10	国投安信	2725	-272	10	华闻期货	1490	381

数据来源: wind, 兴证期货研发部

图表12.IC当月合约会员持仓情况 (单位: 手)

名次	期货公司 会员简称	持买单量	较上交易 日变化	名次	期货公司 会员简称	持卖单量	较上交易 日变化
1	中信期货	18530	-1199	1	华泰期货	21365	-449
2	国泰君安	18249	-408	2	中信期货	17884	-631
3	国投安信	10882	-350	3	国泰君安	14402	2
4	上海东证	8782	-612	4	海通期货	10795	-99
5	海通期货	6744	-383	5	国投安信	7014	-527
6	兴证期货	5247	16	6	光大期货	4892	149
7	华泰期货	5187	-106	7	招商期货	4855	-10
8	广发期货	5100	-213	8	上海东证	4474	338
9	乾坤期货	4172	69	9	银河期货	4356	-163
10	平安期货	3980	966	10	永安期货	4312	151

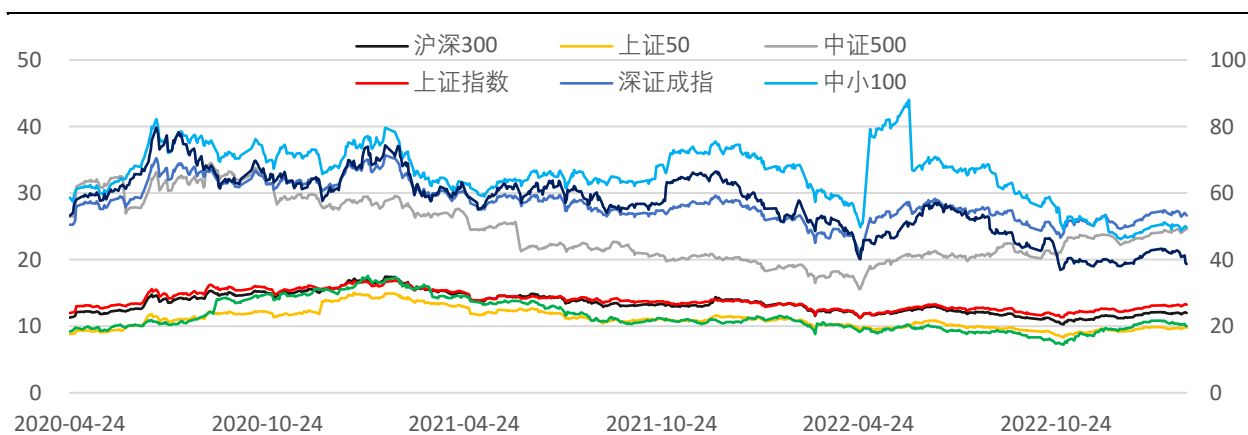
数据来源: wind, 兴证期货研发部

图表13.IM当月合约会员持仓情况 (单位: 手)

名次	期货公司 会员简称	持买单量	较上交易 日变化	名次	期货公司 会员简称	持卖单量	较上交易 日变化
1	中信期货	12028	-733	1	中信期货	10044	-616
2	国泰君安	6976	-609	2	华泰期货	6610	-82
3	国投安信	3780	-3	3	国泰君安	6399	-558
4	上海东证	3723	348	4	国投安信	3713	-293
5	海通期货	2517	-335	5	光大期货	3648	57
6	兴证期货	2464	-105	6	上海东证	3567	38
7	华泰期货	2410	351	7	申银万国	3426	233
8	广发期货	2334	-62	8	银河期货	2329	160
9	乾坤期货	2252	-127	9	中泰期货	2081	69
10	平安期货	1632	111	10	海通期货	2073	24

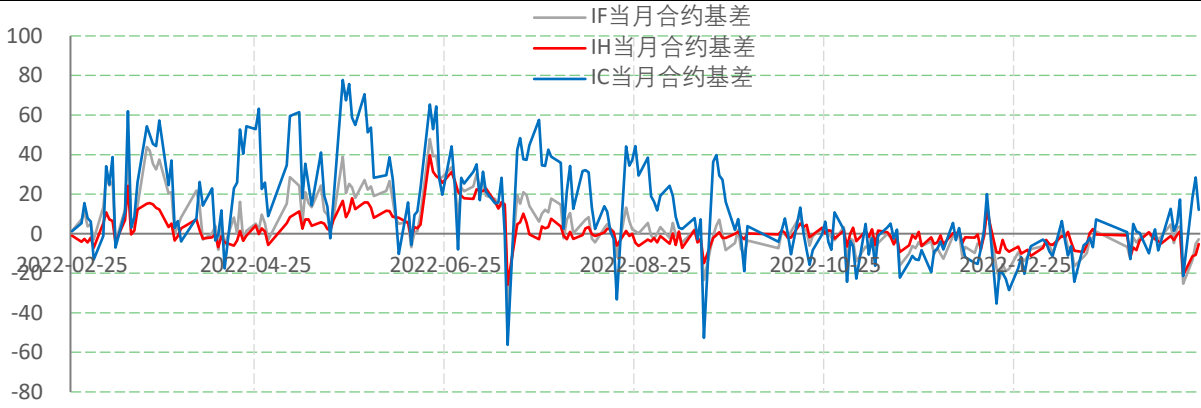
数据来源: wind, 兴证期货研发部

图表14指数估值情况



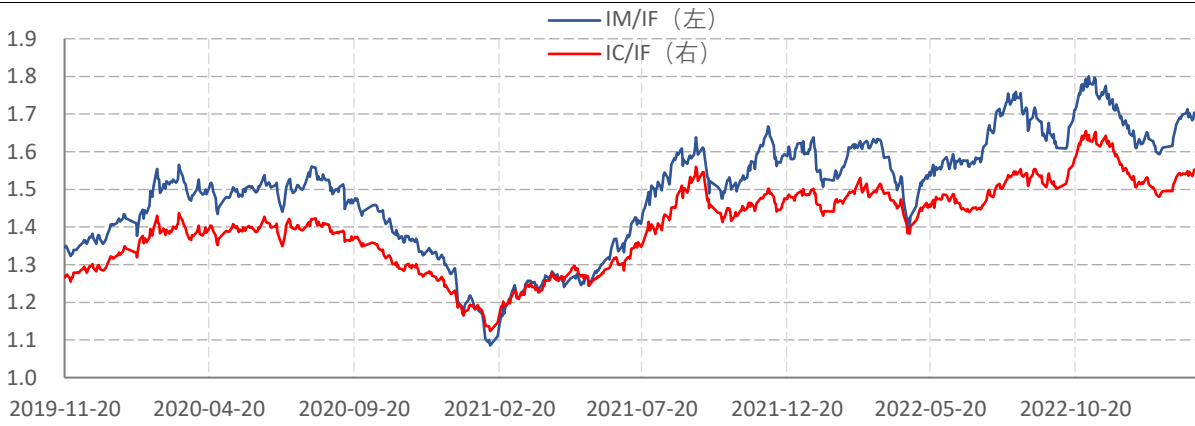
数据来源: wind, 兴证期货研发部

图表15.股指期货当月合约基差



数据来源: wind, 兴证期货研发部

图表16.价格比



数据来源: wind, 兴证期货研发部

## 分析师承诺

本人以勤勉的职业态度，独立、客观地出具本报告。本报告清晰准确地反映了本人的研究观点。报告所采用的数据均来自公开资料，分析逻辑基于本人的职业理解，通过合理判断的得出结论，力求客观、公正，结论，不受任何第三方的授意影响。本人不曾因也将不会因本报告中的具体推荐意见或观点而直接或间接接收到任何形式的报酬。

## 免责声明

本报告的信息均来源于公开资料，我公司对这些信息的准确性和完整性不作任何保证，也不保证所包含的信息和建议不会发生任何变更。文中的观点、结论和建议仅供参考。兴证期货可发出其它与本报告所载资料不一致及有不同结论的报告。本报告及该等报告反映编写分析员的不同设想、见解及分析方法。报告所载资料、意见及推测仅反映分析员于发出此报告日期当日的独立判断。

客户不应视本报告为作出投资决策的惟一因素。本报告中所指的投资及服务可能不适合个别客户，不构成客户私人咨询建议。本公司未确保本报告充分考虑到个别客户特殊的投资目标、财务状况或需要。本公司建议客户应考虑本报告的任何意见或建议是否符合其特定状况，以及（若有必要）咨询独立投资顾问。

在任何情况下，本报告中的信息或所表述的意见并不构成对任何人的投资建议。在任何情况下，本公司不对任何人因使用本报告中的任何内容所引致的损失负任何责任。

本报告的观点可能与资管团队的观点不同或对立，对于基于本报告全面或部分做出的交易、结果，不论盈利或亏损，兴证期货研究发展部不承担责任。

本报告版权仅为兴证期货有限公司所有，未经书面许可，任何机构和个人不得以任何形式翻版、复制和发布。如引用、刊发，需注明出处兴证期货研究发展部，且不得对本报告进行