

兴证期货 · 研发中心

2023年2月22日 星期三

金融研究团队

林玲

从业资格编号: F3067533

投资咨询编号: Z0014903

杨娜

从业资格编号: F03091213

投资咨询编号: Z0016895

周立朝

从业资格编号: F03088989

联系人: 杨娜:

电话: 021-20370947

邮箱:

yangna@xzfutures.com

## 内容提要

### · 观点总结

沪深300当月合约IF2303报收4149.4点, 上涨0.28%, 成交830.19亿元; 上证50当月合约IH2303报收2812.8点, 上涨0.67%, 成交434.1亿元; 中证500当月合约IC2303报收6355点, 上涨0.5%, 成交642.25亿元; 中证1000当月合约IM2303报收6935.2点, 上涨0.3%, 成交524.7亿元。申万31个行业中, 煤炭、钢铁、有色金属行业领涨; 美容护理、传媒、食品饮料行业领跌。资金方面, 上一交易日A股资金净主动买入额为卖出110.98亿元, 其中主板A股资金净主动买入额为卖出0.34亿元。

震荡延续, 结构性行情显现。经济方面, 宏观经济恢复, 但高度仍有待考证。政策方面, 注册制开启第一天及银保监会、央行《商业银行资本管理办法》征求意见对金融及相关板块带来激励; 证监会启动不动产私募投资基金试点; 流动性充裕, 政府层面支持稳健高质量发展经济方面, 宏观经济恢复, 但高度仍有待考证。行业板块方面, GhatGPT、AIGC、数字化等板块表现良好。预期指数震荡行情仍将延续。仅供参考。

IF当月合约基差为-5.05, IH当月合约基差为-10.66, IC当月合约基差为28.42, IM当月合约基差为55.28。

## 一、股指期货数据追踪

图表1.股市指数追踪

指数简称	收盘价	日最高价	日最低价	日成交量 (亿)	日成交额 (亿)	日涨跌	日涨跌幅	日振幅
沪深300	4144.35	4151.80	4116.27	145.78	2496.74	↑10.86	↑0.26	0.86
上证50	2802.14	2805.71	2779.18	35.59	638.01	↑13.74	↑0.49	0.95
中证500	6383.42	6396.74	6337.60	141.82	1537.06	↑37.36	↑0.59	0.93
中证1000	6990.48	7008.55	6939.59	171.69	2033.86	↑31.11	↑0.45	0.99
上证综指	3306.52	3308.79	3282.44	324.41	3906.91	↑16.19	↑0.49	0.80
深证成指	11968.60	12005.00	11886.24	430.16	5307.11	↑14.48	↑0.12	0.99
中小板指	7844.32	7874.48	7790.36	492.22	630.18	↑10.47	↑0.13	1.07
创业板指	2469.81	2480.35	2452.84	438.82	1857.93	↓-10.99	↓-0.44	1.11
恒生指数	20529.49	20941.30	20503.05	466.19	2124.10	↓-357.47	↓-1.71	2.10
台湾50	11900.03	11905.79	11847.12	503.67	1903.66	↓-10.15	↓-0.09	0.49

数据来源: wind, 兴证期货研发部

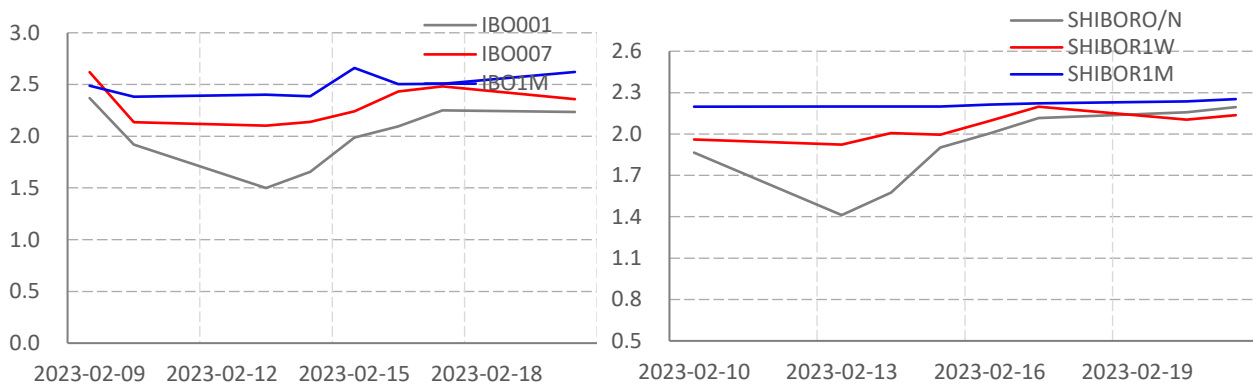
图表2.股指期货盘面数据追踪

证券简称	收盘价	日持仓变化	日成交量	日成交额 (亿)	日涨跌	日涨跌幅	日振幅	基差
<b>沪深300</b>	4144.35							
IF2303	4149.40	-4614	66790	830.19	11.60	↑0.28	0.91	-5.05
IF2304	4153.00	188	1676	20.85	13.20	↑0.32	0.88	-8.65
IF2306	4145.60	-496	12178	151.26	13.20	↑0.32	0.91	-1.25
IF2309	4107.00	366	4199	51.66	15.40	↑0.38	0.90	37.35
<b>上证50</b>	2802.14							
IH2303	2812.80	-4220	51614	434.10	18.80	↑0.67	1.04	-10.66
IH2304	2818.60	441	2077	17.49	19.20	↑0.69	1.00	-16.46
IH2306	2817.00	122	10679	89.98	19.20	↑0.69	1.06	-14.86
IH2309	2785.20	550	3946	32.92	16.00	↑0.58	1.07	16.94
<b>中证500</b>	6383.42							
IC2303	6355.00	-7372	50536	26.30	31.80	↑0.50	1.05	28.42
IC2304	6340.80	-74	2075	148.73	34.00	↑0.54	1.03	42.62
IC2306	6289.80	-2119	11824	92.64	33.00	↑0.53	1.04	93.62
IC2309	6217.20	1415	7445	524.70	28.40	↑0.46	1.11	166.22
<b>中证1000</b>	6990.48							
IM2303	6935.20	37792	37792	524.70	20.80	↑0.30	1.42	55.28
IM2304	6907.00	978	978	13.53	15.60	↑0.23	1.46	83.48
IM2306	6834.80	9755	9755	133.37	22.00	↑0.32	1.51	155.68
IM2309	6738.80	4106	4106	55.34	21.80	↑0.32	1.53	251.68

数据来源: wind, 兴证期货研发部

一、股市基本情况

图表3.流动性监测—银行间同业拆借&SHIBOR



数据来源: wind, 兴证期货研发部

图表4.沪深300风险溢价



数据来源: wind, 兴证期货研发部

图表5.上证50风险溢价



数据来源: wind, 兴证期货研发部

图表6.中证500风险溢价



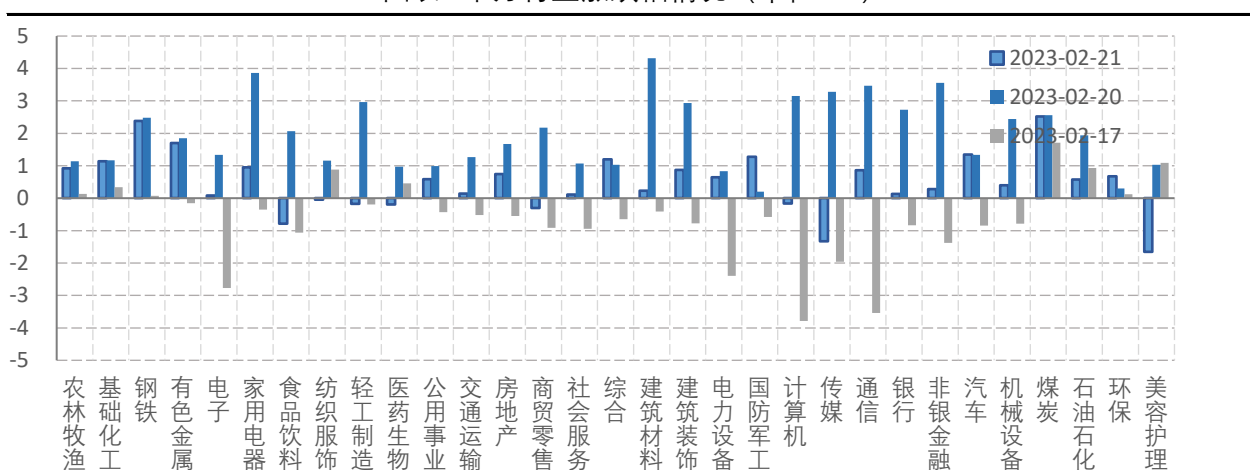
数据来源: wind, 兴证期货研发部

图表7.中证1000风险溢价



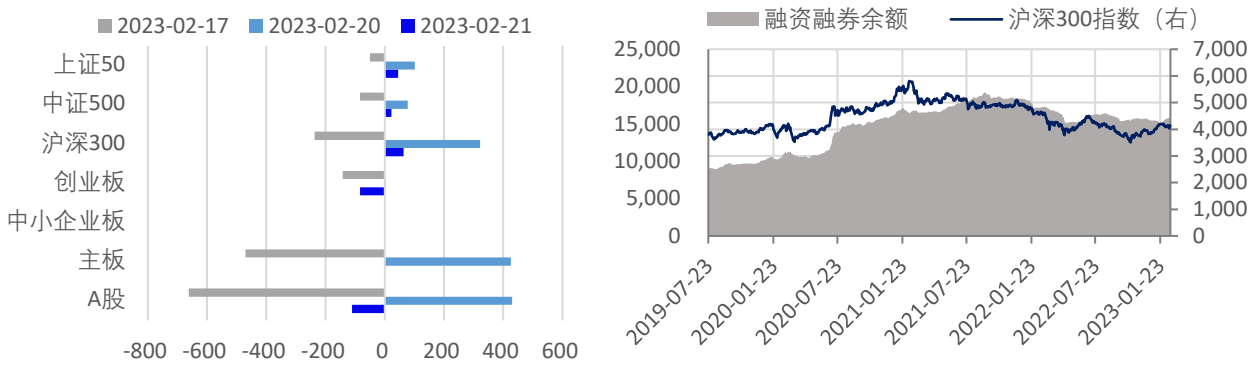
数据来源: wind, 兴证期货研发部

图表8.申万行业涨跌幅情况 (单位: %)



数据来源: wind, 兴证期货研发部

图表9.流动性监测—银行间同业拆借&SHIBOR



数据来源: wind, 兴证期货研发部

图表10.IF当月合约会员持仓情况 (单位: 手)

名次	期货公司 会员简称	持买单量	较上交易 日变化	名次	期货公司 会员简称	持卖单量	较上交易 日变化
1	国泰君安	14575	-1263	1	中信期货	16455	-967
2	中信期货	13883	-1234	2	国泰君安	15680	-794
3	永安期货	5553	97	3	上海东证	7623	-739
4	上海东证	5467	261	4	华泰期货	6273	248
5	海通期货	4312	-615	5	海通期货	5923	-410
6	银河期货	4061	124	6	国投安信	4210	-13
7	华泰期货	3867	-224	7	广发期货	4006	-76
8	广发期货	3340	-25	8	中金期货	3492	358
9	申银万国	3246	122	9	中银期货	3458	-8
10	国投安信	3142	-19	10	申银万国	3388	80

数据来源: wind, 兴证期货研发部

图表11.IH当月合约会员持仓情况 (单位: 手)

名次	期货公司 会员简称	持买单量	较上交易 日变化	名次	期货公司 会员简称	持卖单量	较上交易 日变化
1	国泰君安	7901	-848	1	国泰君安	15999	1346
2	中信期货	7740	-765	2	广发期货	11661	-1309
3	上海东证	3930	-487	3	中信期货	8024	-1263
4	华泰期货	3636	-80	4	海通期货	7400	557
5	广发期货	3203	-308	5	中银期货	6874	915
6	申银万国	3151	-64	6	上海东证	4007	-166
7	国投安信	2997	105	7	中金期货	2055	165
8	海通期货	2924	-99	8	银河期货	1856	-312
9	永安期货	2848	73	9	华泰期货	1740	288
10	银河期货	2686	79	10	国投安信	1469	-347

数据来源: wind, 兴证期货研发部

图表12.IC当月合约会员持仓情况 (单位: 手)

名次	期货公司 会员简称	持买单量	较上交易 日变化	名次	期货公司 会员简称	持卖单量	较上交易 日变化
1	中信期货	19729	-258	1	华泰期货	21814	-948
2	国泰君安	18657	-2083	2	中信期货	18515	-598
3	国投安信	11232	-411	3	国泰君安	14400	-1617
4	上海东证	9394	-1029	4	海通期货	10894	-49
5	海通期货	7127	-296	5	国投安信	7541	-136
6	广发期货	5313	-605	6	招商期货	4865	-16
7	华泰期货	5293	-338	7	光大期货	4743	-982
8	兴证期货	5231	-77	8	银河期货	4519	-256
9	乾坤期货	4103	134	9	永安期货	4297	89
10	申银万国	3792	-615	10	上海东证	4136	-312

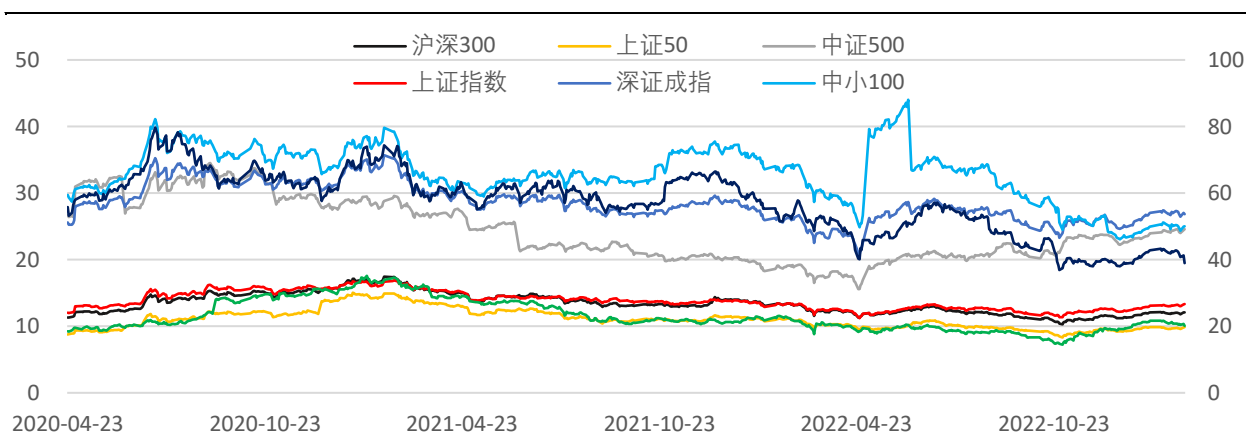
数据来源: wind, 兴证期货研发部

图表13.IM当月合约会员持仓情况 (单位: 手)

名次	期货公司 会员简称	持买单量	较上交易 日变化	名次	期货公司 会员简称	持卖单量	较上交易 日变化
1	中信期货	12761	-129	1	中信期货	10660	13
2	国泰君安	7585	79	2	国泰君安	6957	-41
3	国投安信	3783	-211	3	华泰期货	6692	99
4	上海东证	3375	104	4	国投安信	4006	26
5	海通期货	2852	-517	5	光大期货	3591	-132
6	广发期货	2569	121	6	上海东证	3529	-380
7	华泰期货	2396	-198	7	申银万国	3193	-119
8	兴证期货	2379	-100	8	国信期货	2204	62
9	乾坤期货	2059	-51	9	银河期货	2169	109
10	申银万国	1568	-81	10	海通期货	2049	-46

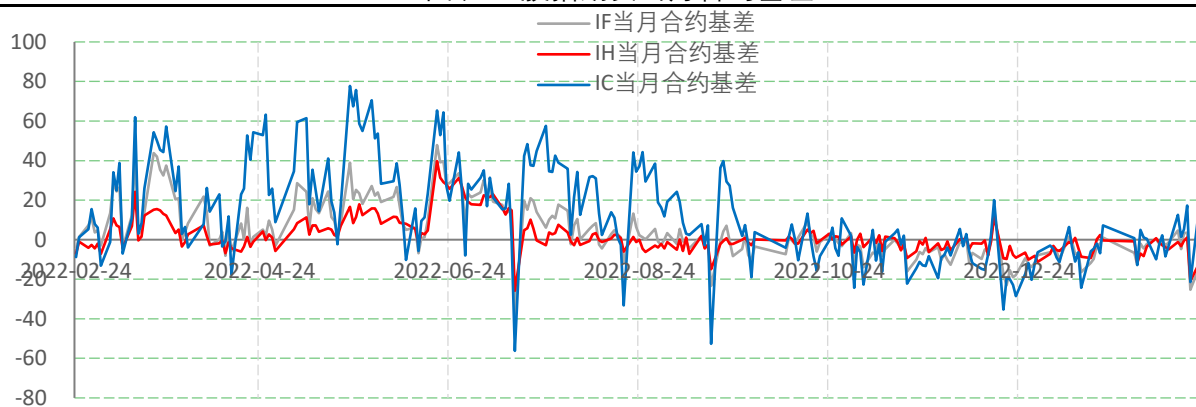
数据来源: wind, 兴证期货研发部

图表14指数估值情况



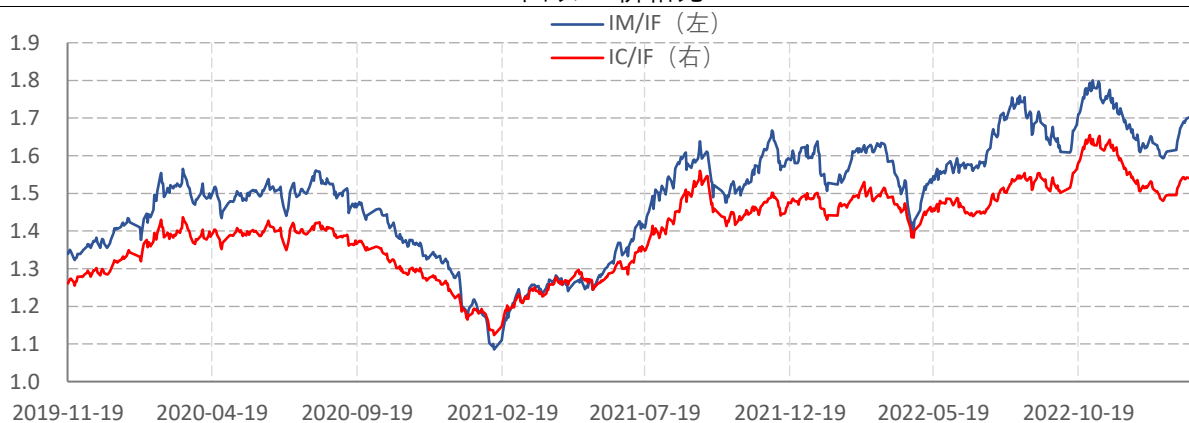
数据来源: wind, 兴证期货研发部

图表15.股指期货当月合约基差



数据来源: wind, 兴证期货研发部

图表16.价格比



数据来源: wind, 兴证期货研发部

## 分析师承诺

本人以勤勉的职业态度，独立、客观地出具本报告。本报告清晰准确地反映了本人的研究观点。报告所采用的数据均来自公开资料，分析逻辑基于本人的职业理解，通过合理判断的得出结论，力求客观、公正，结论，不受任何第三方的授意影响。本人不曾因也将不会因本报告中的具体推荐意见或观点而直接或间接接收到任何形式的报酬。

## 免责声明

本报告的信息均来源于公开资料，我公司对这些信息的准确性和完整性不作任何保证，也不保证所包含的信息和建议不会发生任何变更。文中的观点、结论和建议仅供参考。兴证期货可发出其它与本报告所载资料不一致及有不同结论的报告。本报告及该等报告反映编写分析员的不同设想、见解及分析方法。报告所载资料、意见及推测仅反映分析员于发出此报告日期当日的独立判断。

客户不应视本报告为作出投资决策的惟一因素。本报告中所指的投资及服务可能不适合个别客户，不构成客户私人咨询建议。本公司未确保本报告充分考虑到个别客户特殊的投资目标、财务状况或需要。本公司建议客户应考虑本报告的任何意见或建议是否符合其特定状况，以及（若有必要）咨询独立投资顾问。

在任何情况下，本报告中的信息或所表述的意见并不构成对任何人的投资建议。在任何情况下，本公司不对任何人因使用本报告中的任何内容所引致的损失负任何责任。

本报告的观点可能与资管团队的观点不同或对立，对于基于本报告全面或部分做出的交易、结果，不论盈利或亏损，兴证期货研究发展部不承担责任。

本报告版权仅为兴证期货有限公司所有，未经书面许可，任何机构和个人不得以任何形式翻版、复制和发布。如引用、刊发，需注明出处兴证期货研究发展部，且不得对本报告进行