

兴证期货 · 研发中心

2023年2月7日 星期二

金融研究团队

林玲

从业资格编号: F3067533

投资咨询编号: Z0014903

杨娜

从业资格编号: F03091213

投资咨询编号: Z0016895

周立朝

从业资格编号: F03088989

联系人: 杨娜:

电话: 021-20370947

邮箱:

yangna@xzfutures.com

内容提要

· 观点总结

沪深300当月合约IF2302报收4086.6点, 下跌1.34%, 成交725.23亿元; 上证50当月合约IH2302报收2734.2点, 下跌1.56%, 成交333.25亿元; 中证500当月合约IC2302报收6312.2点, 下跌0.49%, 成交503.09亿元; 中证1000当月合约IM2302报收6893.6点, 下跌0.3%, 成交414.27亿元。申万31个行业中, 计算机、传媒、环保行业领涨; 家用电器、非银金融、建筑材料行业领跌。资金方面, 上一交易日A股资金净主动买入额为卖出530.86亿元, 其中主板A股资金净主动买入额为卖出428.48亿元。

短期震荡。宏观经济方面, 经济快速恢复已经在市场中Price in, 目前市场对于消费恢复仍存疑。稳经济方面, 央行持续逆回购释放流动性, 国资委党委召开会以强调, 聚焦新型基础设施、新型城镇化、交通水利等重大工程建设; 《质量强国建设纲要》发布; 相较而言, 中国在周期中处于更有利的位置; 资金方面, 杠杆资金连续6日加仓, 北向资金昨日流出放缓, 南向资金流入。海外方面, 美国就业数据强劲, 经济实现软着陆。整体A股估值在偏低位运行, 股权溢价指数高位运行。预期短期震荡。仅供参考。

IF当月合约基差为0.28, IH当月合约基差为0.8, IC当月合约基差为-9.87, IM当月合约基差为-2.19。

一、股指期货数据追踪

图表1.股市指数追踪

指数简称	收盘价	日最高价	日最低价	日成交量 (亿)	日成交额 (亿)	日涨跌	日涨跌幅	日振幅
沪深300	4086.88	4105.94	4065.22	110.19	2263.45	↓-54.75	↓-1.32	0.98
上证50	2735.00	2744.70	2716.73	26.30	596.55	↓-39.80	↓-1.43	1.01
中证500	6302.33	6330.79	6274.54	108.49	1276.52	↓-41.35	↓-0.65	0.89
中证1000	6891.41	6928.28	6853.91	146.06	1828.65	↓-33.66	↓-0.49	1.07
上证综指	3238.70	3250.35	3226.21	267.05	3491.27	↓-24.71	↓-0.76	0.74
深证成指	11912.56	11977.24	11841.67	424.22	5255.84	↓-141.73	↓-1.18	1.12
中小板指	7915.55	7956.26	7867.93	400.92	662.59	↓-76.48	↓-0.96	1.11
创业板指	2544.09	2560.46	2523.71	466.42	1943.04	↓-36.02	↓-1.40	1.42
恒生指数	21222.16	21349.17	21085.72	424.97	1782.03	↓-438.31	↓-2.02	1.22
台湾50	11891.14	12025.93	11891.14	395.02	2161.76	↓-237.60	↓-1.96	1.11

数据来源: wind, 兴证期货研发部

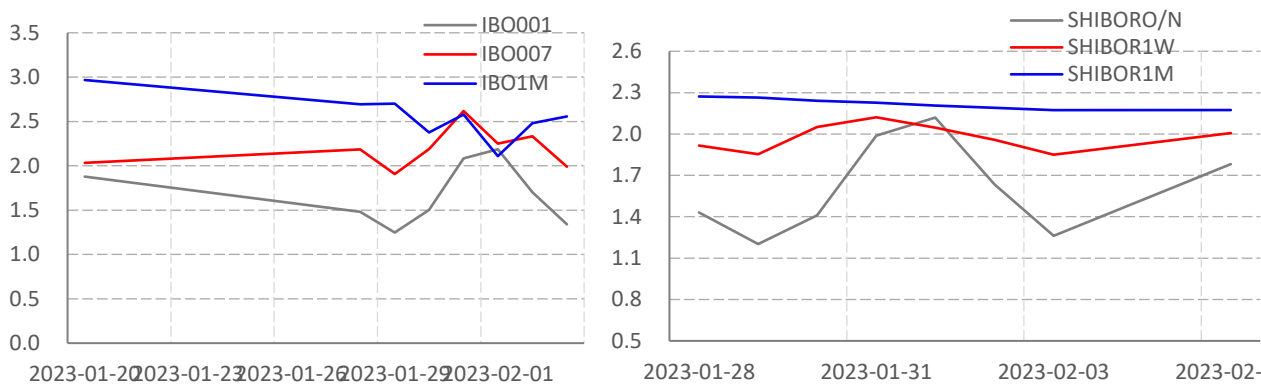
图表2.股指期货盘面数据追踪

证券简称	收盘价	日持仓变化	日成交量	日成交额 (亿)	日涨跌	日涨跌幅	日振幅	基差
沪深300	4086.88							
IF2302	4086.60	-4506	59182	725.23	-55.60	↓-1.34	1.17	0.28
IF2303	4088.00	-6234	32968	404.04	-57.00	↓-1.38	1.09	-1.12
IF2306	4083.80	-793	10424	127.72	-60.20	↓-1.45	1.08	3.08
IF2309	4052.00	1187	3646	44.31	-58.80	↓-1.43	1.10	34.88
上证50	2735.00							
IH2302	2734.20	464	40665	333.25	-43.20	↓-1.56	1.06	0.80
IH2303	2737.20	-3210	22881	187.74	-45.00	↓-1.62	0.94	-2.20
IH2306	2741.40	-1189	6395	52.60	-46.40	↓-1.66	1.05	-6.40
IH2309	2714.20	871	3268	26.60	-47.80	↓-1.73	1.26	20.80
中证500	6302.33							
IC2302	6312.20	-3333	39926	247.13	-31.20	↓-0.49	1.00	-9.87
IC2303	6305.80	-2068	19624	99.08	-35.00	↓-0.55	0.97	-3.47
IC2306	6249.40	-955	7948	59.62	-28.20	↓-0.45	0.92	52.93
IC2309	6189.00	1792	4833	414.27	-25.00	↓-0.40	0.89	113.33
中证1000	6891.41							
IM2302	6893.60	30107	30107	414.27	-20.40	↓-0.30	1.22	-2.19
IM2303	6889.20	16581	16581	227.90	-20.80	↓-0.30	1.20	2.21
IM2306	6782.80	7937	7937	107.36	-22.40	↓-0.33	1.21	108.61
IM2309	6691.20	3375	3375	45.03	-26.60	↓-0.40	1.17	200.21

数据来源: wind, 兴证期货研发部

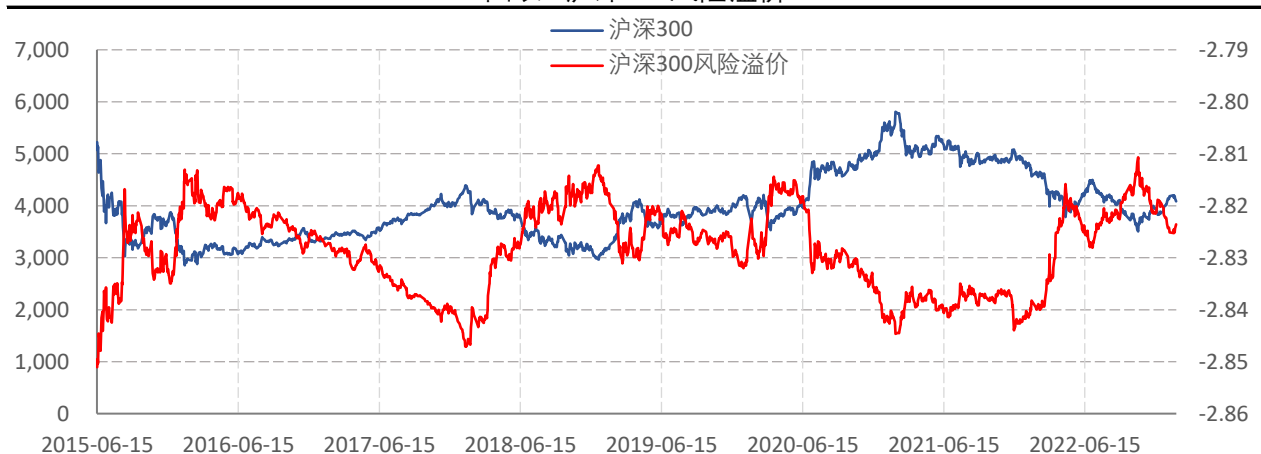
一、股市基本情况

图表3.流动性监测—银行间同业拆借&SHIBOR



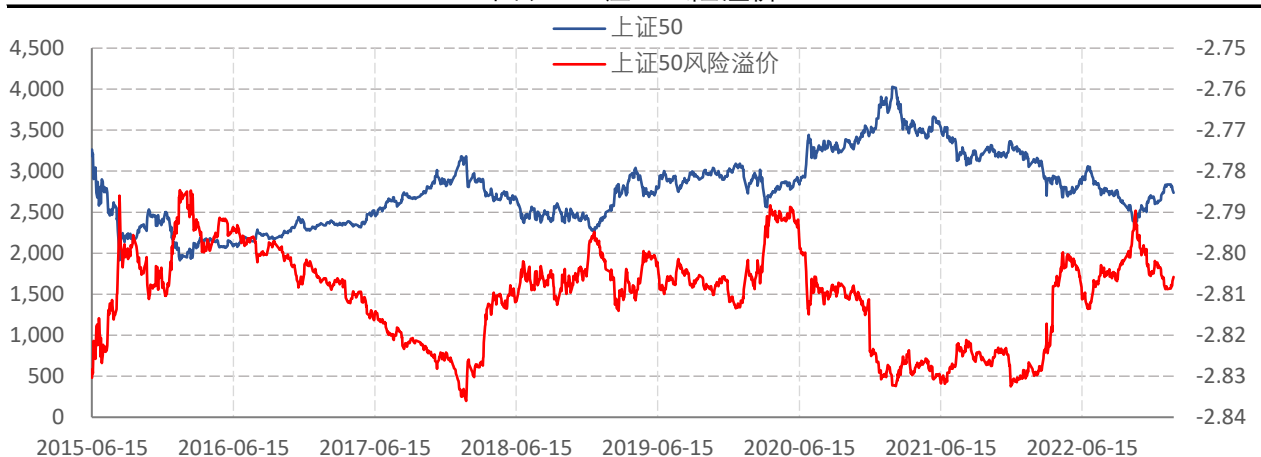
数据来源: wind, 兴证期货研发部

图表4.沪深300风险溢价



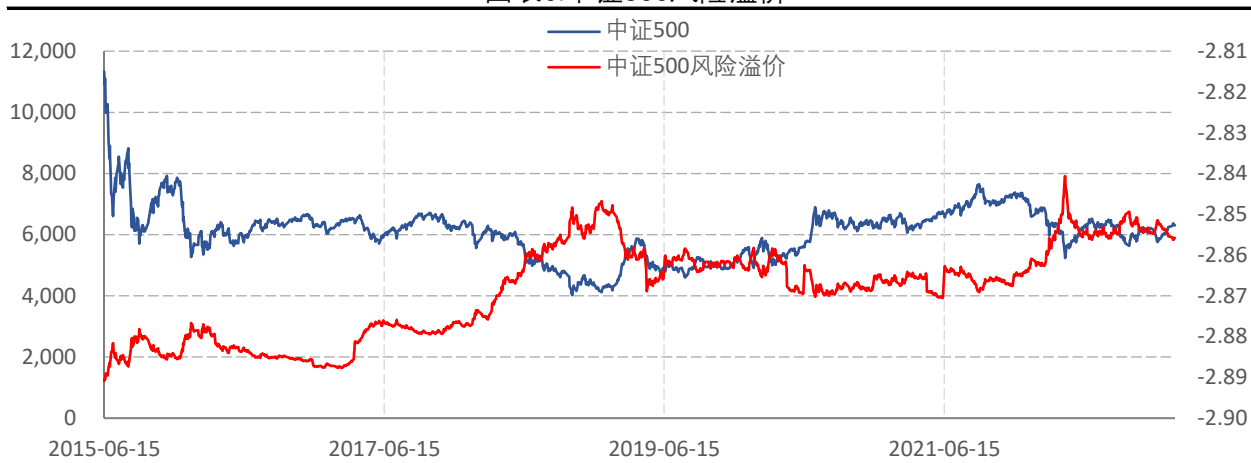
数据来源: wind, 兴证期货研发部

图表5.上证50风险溢价



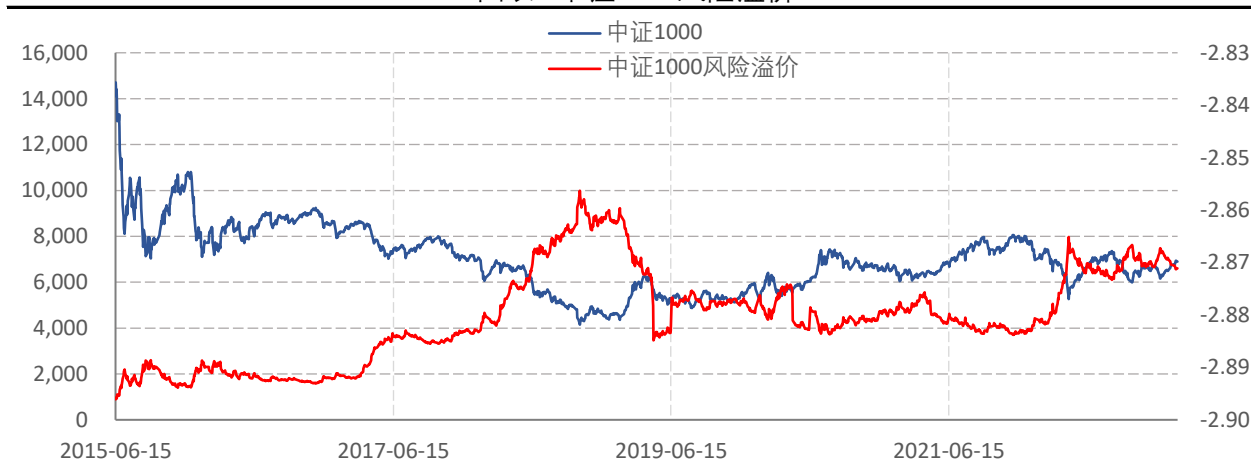
数据来源: wind, 兴证期货研发部

图表6.中证500风险溢价



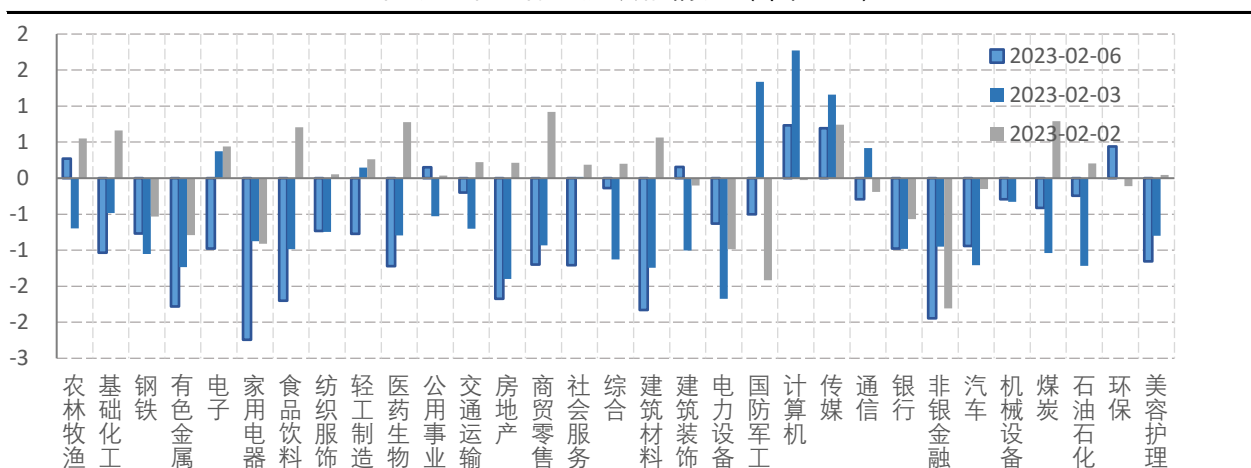
数据来源: wind, 兴证期货研发部

图表7.中证1000风险溢价



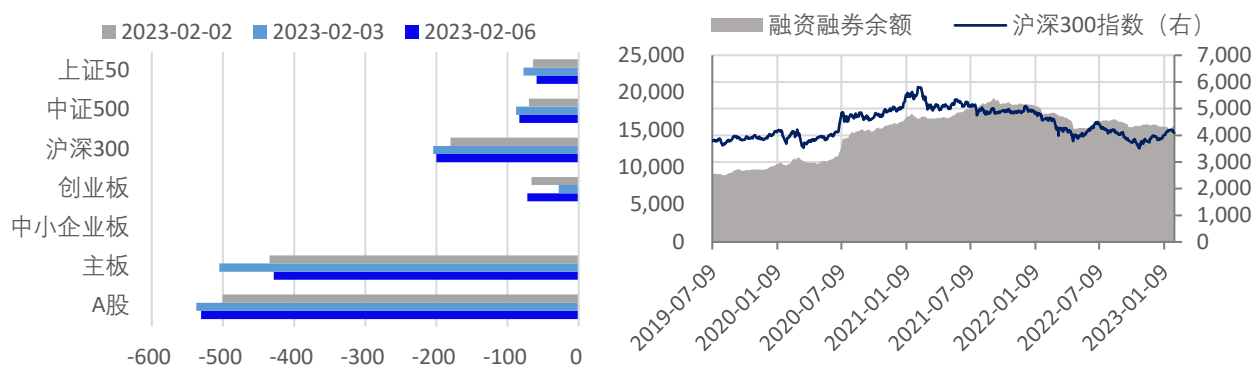
数据来源: wind, 兴证期货研发部

图表8.申万行业涨跌幅情况 (单位: %)



数据来源: wind, 兴证期货研发部

图表9.流动性监测—银行间同业拆借&SHIBOR



数据来源: wind, 兴证期货研发部

图表10.IF当月合约会员持仓情况 (单位: 手)

名次	期货公司 会员简称	持买单量	较上交易 日变化	名次	期货公司 会员简称	持卖单量	较上交易 日变
1	#N/A	#N/A	#N/A	1	#N/A	#N/A	#N/A
2	#N/A	#N/A	#N/A	2	#N/A	#N/A	#N/A
3	#N/A	#N/A	#N/A	3	#N/A	#N/A	#N/A
4	#N/A	#N/A	#N/A	4	#N/A	#N/A	#N/A
5	#N/A	#N/A	#N/A	5	#N/A	#N/A	#N/A
6	#N/A	#N/A	#N/A	6	#N/A	#N/A	#N/A
7	#N/A	#N/A	#N/A	7	#N/A	#N/A	#N/A
8	#N/A	#N/A	#N/A	8	#N/A	#N/A	#N/A
9	#N/A	#N/A	#N/A	9	#N/A	#N/A	#N/A
10	#N/A	#N/A	#N/A	10	#N/A	#N/A	#N/A

数据来源: wind, 兴证期货研发部

图表11.IH当月合约会员持仓情况 (单位: 手)

名次	期货公司 会员简称	持买单量	较上交易 日变化	名次	期货公司 会员简称	持卖单量	较上交易 日变化
1	#N/A	#N/A	#N/A	1	#N/A	#N/A	#N/A
2	#N/A	#N/A	#N/A	2	#N/A	#N/A	#N/A
3	#N/A	#N/A	#N/A	3	#N/A	#N/A	#N/A
4	#N/A	#N/A	#N/A	4	#N/A	#N/A	#N/A
5	#N/A	#N/A	#N/A	5	#N/A	#N/A	#N/A
6	#N/A	#N/A	#N/A	6	#N/A	#N/A	#N/A
7	#N/A	#N/A	#N/A	7	#N/A	#N/A	#N/A
8	#N/A	#N/A	#N/A	8	#N/A	#N/A	#N/A
9	#N/A	#N/A	#N/A	9	#N/A	#N/A	#N/A
10	#N/A	#N/A	#N/A	10	#N/A	#N/A	#N/A

数据来源: wind, 兴证期货研发部

图表12.IC当月合约会员持仓情况 (单位: 手)

名次	期货公司 会员简称	持买单量	较上交易 日变化	名次	期货公司 会员简称	持卖单量	较上交易 日变化
1	#N/A	#N/A	#N/A	1	#N/A	#N/A	#N/A
2	#N/A	#N/A	#N/A	2	#N/A	#N/A	#N/A
3	#N/A	#N/A	#N/A	3	#N/A	#N/A	#N/A
4	#N/A	#N/A	#N/A	4	#N/A	#N/A	#N/A
5	#N/A	#N/A	#N/A	5	#N/A	#N/A	#N/A
6	#N/A	#N/A	#N/A	6	#N/A	#N/A	#N/A
7	#N/A	#N/A	#N/A	7	#N/A	#N/A	#N/A
8	#N/A	#N/A	#N/A	8	#N/A	#N/A	#N/A
9	#N/A	#N/A	#N/A	9	#N/A	#N/A	#N/A
10	#N/A	#N/A	#N/A	10	#N/A	#N/A	#N/A

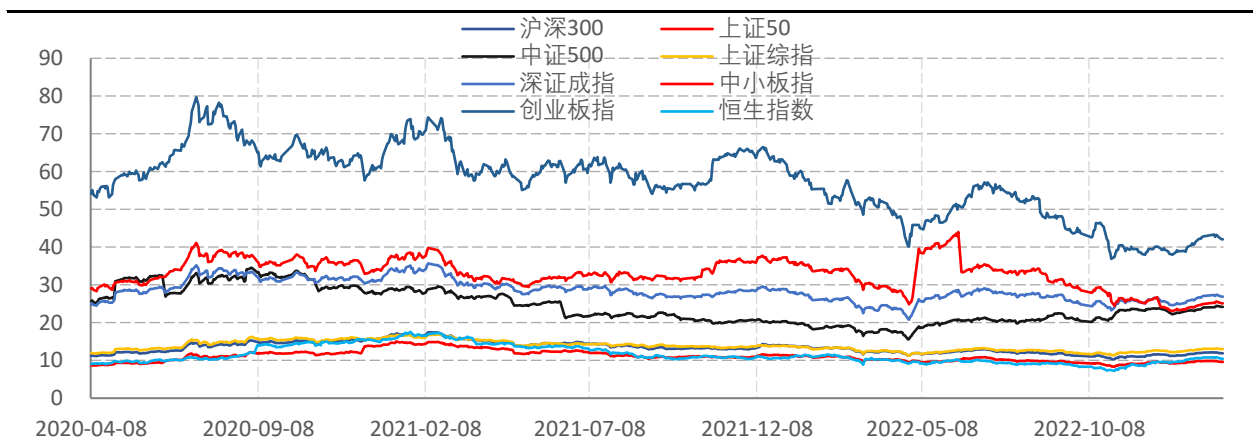
数据来源: wind, 兴证期货研发部

图表13.IM当月合约会员持仓情况 (单位: 手)

名次	期货公司 会员简称	持买单量	较上交易 日变化	名次	期货公司 会员简称	持卖单量	较上交易 日变化
1	#N/A	#N/A	#N/A	1	#N/A	#N/A	#N/A
2	#N/A	#N/A	#N/A	2	#N/A	#N/A	#N/A
3	#N/A	#N/A	#N/A	3	#N/A	#N/A	#N/A
4	#N/A	#N/A	#N/A	4	#N/A	#N/A	#N/A
5	#N/A	#N/A	#N/A	5	#N/A	#N/A	#N/A
6	#N/A	#N/A	#N/A	6	#N/A	#N/A	#N/A
7	#N/A	#N/A	#N/A	7	#N/A	#N/A	#N/A
8	#N/A	#N/A	#N/A	8	#N/A	#N/A	#N/A
9	#N/A	#N/A	#N/A	9	#N/A	#N/A	#N/A
10	#N/A	#N/A	#N/A	10	#N/A	#N/A	#N/A

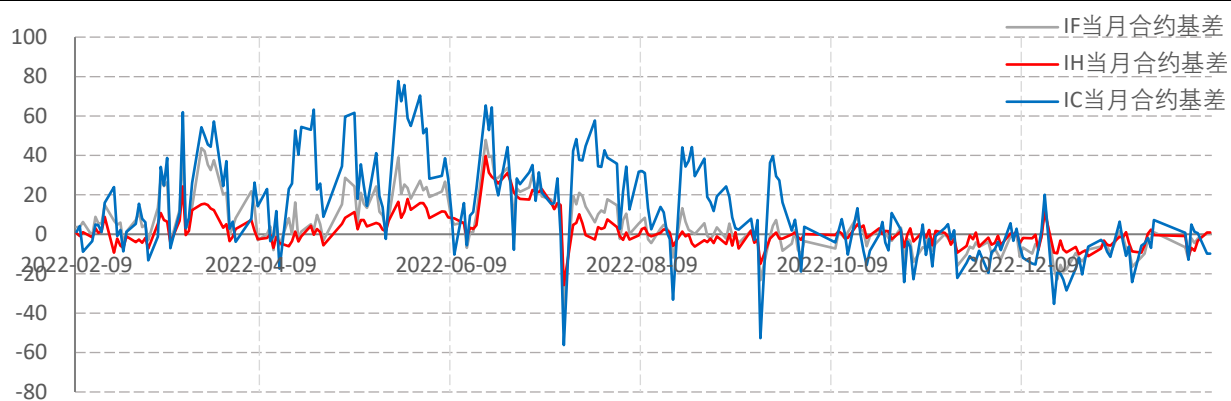
数据来源: wind, 兴证期货研发部

图表14指数估值情况



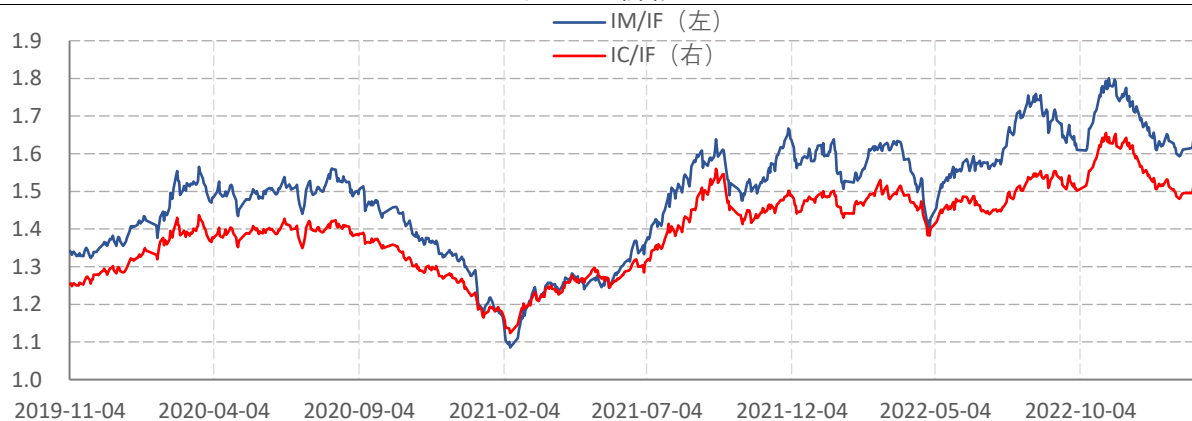
数据来源: wind, 兴证期货研发部

图表15.股指期货当月合约基差



数据来源: wind, 兴证期货研发部

图表16.价格比



数据来源: wind, 兴证期货研发部

分析师承诺

本人以勤勉的职业态度，独立、客观地出具本报告。本报告清晰准确地反映了本人的研究观点。报告所采用的数据均来自公开资料，分析逻辑基于本人的职业理解，通过合理判断的得出结论，力求客观、公正，结论，不受任何第三方的授意影响。本人不曾因也将不会因本报告中的具体推荐意见或观点而直接或间接接收到任何形式的报酬。

免责声明

本报告的信息均来源于公开资料，我公司对这些信息的准确性和完整性不作任何保证，也不保证所包含的信息和建议不会发生任何变更。文中的观点、结论和建议仅供参考。兴证期货可发出其它与本报告所载资料不一致及有不同结论的报告。本报告及该等报告反映编写分析员的不同设想、见解及分析方法。报告所载资料、意见及推测仅反映分析员于发出此报告日期当日的独立判断。

客户不应视本报告为作出投资决策的惟一因素。本报告中所指的投资及服务可能不适合个别客户，不构成客户私人咨询建议。本公司未确保本报告充分考虑到个别客户特殊的投资目标、财务状况或需要。本公司建议客户应考虑本报告的任何意见或建议是否符合其特定状况，以及（若有必要）咨询独立投资顾问。

在任何情况下，本报告中的信息或所表述的意见并不构成对任何人的投资建议。在任何情况下，本公司不对任何人因使用本报告中的任何内容所引致的损失负任何责任。

本报告的观点可能与资管团队的观点不同或对立，对于基于本报告全面或部分做出的交易、结果，不论盈利或亏损，兴证期货研究发展部不承担责任。

本报告版权仅为兴证期货有限公司所有，未经书面许可，任何机构和个人不得以任何形式翻版、复制和发布。如引用、刊发，需注明出处兴证期货研究发展部，且不得对本报告进行