

兴证期货·研发中心

2022年12月26日 星期一

金融研究团队

林玲

从业资格编号: F3067533

投资咨询编号: Z0014903

杨娜

从业资格编号: F03091213

投资咨询编号: Z0016895

周立朝

从业资格编号: F03088989

联系人: 杨娜:

电话: 021-20370947

邮箱:

yangna@xzfutures.com

## 内容提要

### · 观点总结

沪深300当月合约IF2301报收3846点, 下跌0.1%, 成交704.84亿元; 上证50当月合约IH2301报收2625点, 上涨0.08%, 成交321.38亿元; 中证500当月合约IC2301报收5791.8点, 下跌0.08%, 成交553.71亿元; 中证1000当月合约IM2301报收6165.2点, 下跌0.57%, 成交428.39亿元。申万31个行业中, 传媒、计算机、医药生物行业领涨; 汽车、纺织服饰、电子行业领跌。资金方面, 上一交易日A股资金净主动买入额为卖出75.63亿元, 其中主板A股资金净主动买入额为卖出77.96亿元。

短期预期震荡。宏观经济方面, 近期疫情快速传播, 对产业链、正常用工和均产生冲击, 疫情扰动对经济增速产生下修预期; 信用货币双双宽松, 市场流动性仍然充裕, 11月社融较上月环比增加10821亿元; 政策方面, 中央经济工作会议召开, 会议描述去年经济状况并定调稳经济为主; 资金层面, 证监会提出加快投资端改革, 存量资金年末加速调仓趋于均衡配置。仅供参考。

IF当月合约基差为-17.78, IH当月合约基差为-9.12, IC当月合约基差为-28.45, IM当月合约基差为-4.45。

## 一、股指期货数据追踪

图表1.股市指数追踪

指数简称	收盘价	日最高价	日最低价	日成交量 (亿)	日成交额 (亿)	日涨跌	日涨跌幅	日振幅
沪深300	3828.22	3848.34	3805.95	65.28	1305.59	↓-7.81	↓-0.20	1.11
上证50	2615.88	2628.39	2595.85	15.93	344.43	↓-3.88	↓-0.15	1.24
中证500	5763.35	5805.51	5732.47	66.56	819.11	↓-15.71	↓-0.27	1.26
中证1000	6160.75	6197.24	6120.94	97.09	1162.83	↓-26.18	↓-0.42	1.23
上证综指	3045.87	3061.87	3031.54	192.02	2333.35	↓-8.56	↓-0.28	0.99
深证成指	10849.64	10918.18	10794.14	315.97	3520.44	↓-26.67	↓-0.25	1.14
中小板指	7239.38	7281.40	7202.24	321.63	405.77	↓-22.55	↓-0.31	1.09
创业板指	2286.19	2301.62	2273.04	333.91	1119.48	↓-9.13	↓-0.40	1.25
恒生指数	19593.06	19686.77	19380.47	320.49	1128.31	↓-86.16	↓-0.44	1.56
台湾50	10839.24	10886.51	10809.77	329.59	1119.66	↓-185.15	↓-1.68	0.70

数据来源: wind, 兴证期货研发部

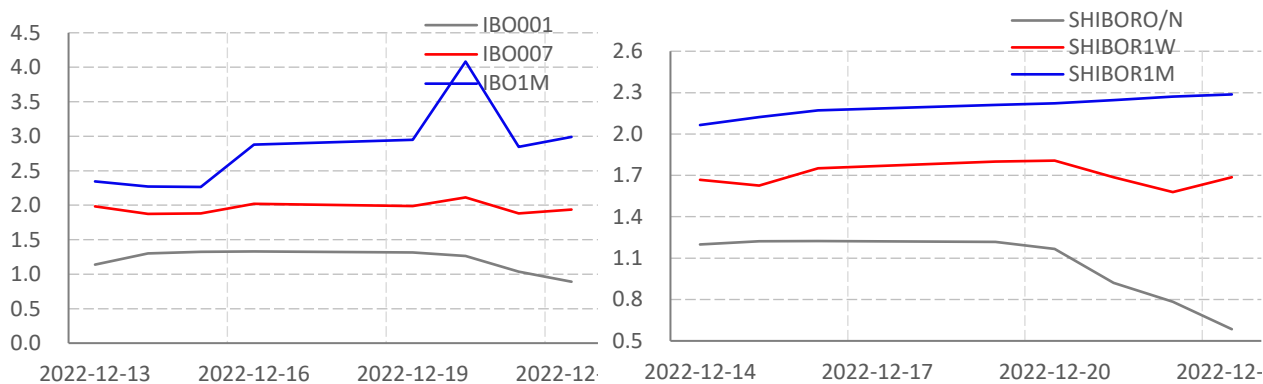
图表2.股指期货盘面数据追踪

证券简称	收盘价	日持仓变化	日成交量	日成交额 (亿)	日涨跌	日涨跌幅	日振幅	基差
<b>沪深300</b>	3828.22							
IF2301	3846.00	-4719	61037	704.84	-4.00	↓-0.10	1.16	-17.78
IF2302	3855.00	-1	1452	16.81	-3.00	↓-0.08	1.11	-26.78
IF2303	3863.40	-1733	15045	174.54	-3.40	↓-0.09	1.13	-35.18
IF2306	3856.80	-44	5040	58.34	-1.00	↓-0.03	1.15	-28.58
<b>上证50</b>	2615.88							
IH2301	2625.00	1123	40806	321.38	2.20	↑0.08	1.41	-9.12
IH2302	2630.20	-26	1270	10.02	3.60	↑0.14	1.39	-14.32
IH2303	2635.80	829	12080	95.53	4.40	↑0.17	1.46	-19.92
IH2306	2634.20	-882	3238	25.57	5.60	↑0.21	1.48	-18.32
<b>中证500</b>	5763.35							
IC2301	5791.80	-2361	47758	38.15	-4.80	↓-0.08	1.47	-28.45
IC2302	5803.80	634	3290	181.60	4.40	↑0.08	1.46	-40.45
IC2303	5797.00	847	15657	85.74	-1.80	↓-0.03	1.46	-33.65
IC2306	5735.00	1948	7470	428.39	-8.40	↓-0.15	1.42	28.35
<b>中证1000</b>	6160.75							
IM2301	6165.20	34624	34624	428.39	-35.20	↓-0.57	1.64	-4.45
IM2302	6146.60	1486	1486	18.32	-38.20	↓-0.62	1.57	14.15
IM2303	6127.00	11416	11416	140.30	-38.40	↓-0.62	1.60	33.75
IM2306	6053.20	5693	5693	69.06	-22.80	↓-0.38	1.61	107.55

数据来源: wind, 兴证期货研发部

一、股市基本情况

图表3.流动性监测—银行间同业拆借&SHIBOR



数据来源: wind, 兴证期货研发部

图表4.沪深300风险溢价



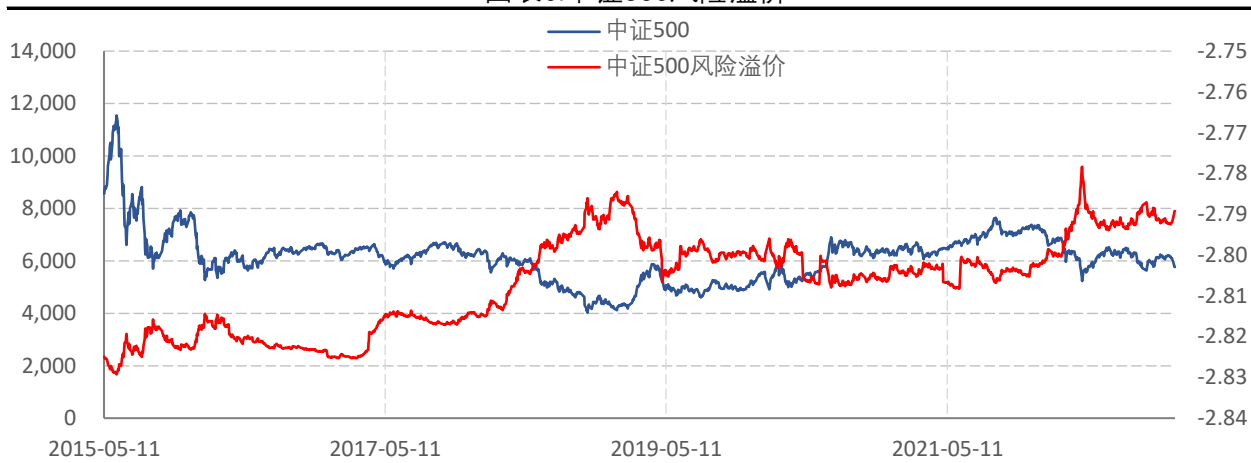
数据来源: wind, 兴证期货研发部

图表5.上证50风险溢价



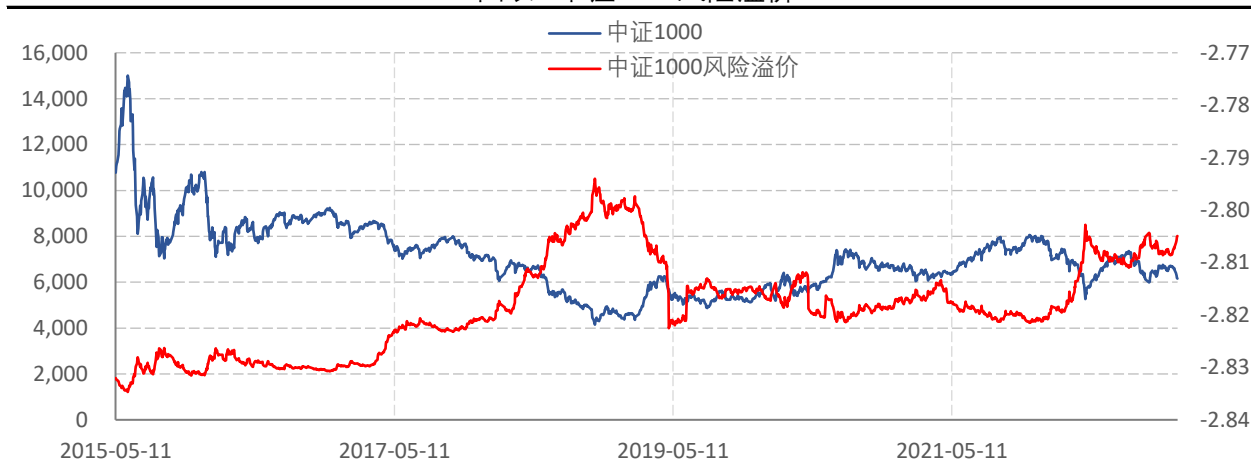
数据来源: wind, 兴证期货研发部

图表6.中证500风险溢价



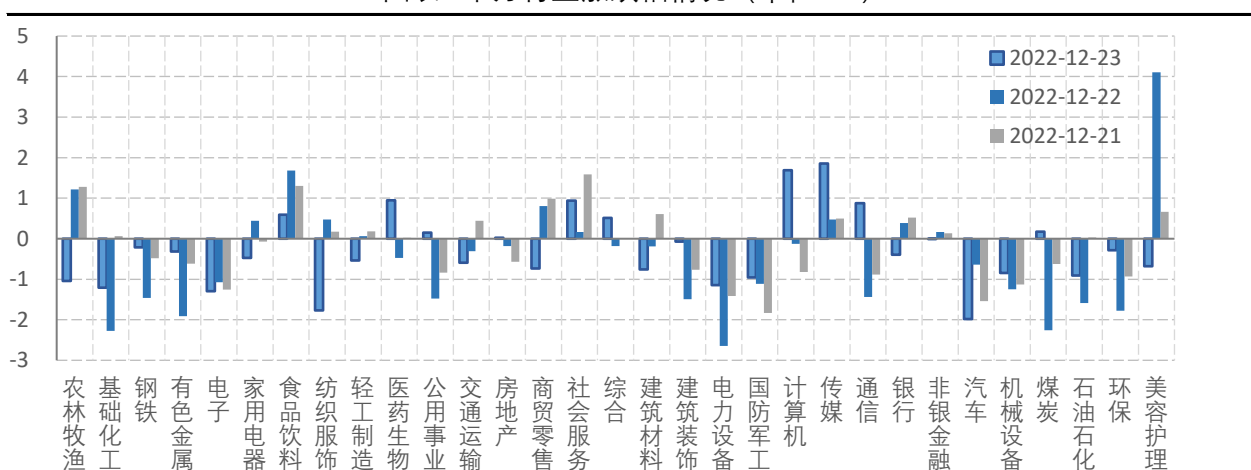
数据来源: wind, 兴证期货研发部

图表7.中证1000风险溢价



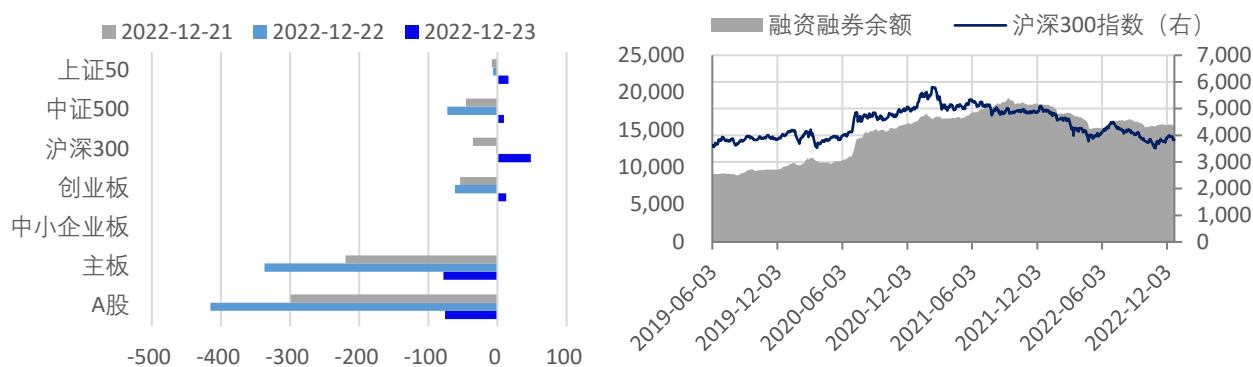
数据来源: wind, 兴证期货研发部

图表8.申万行业涨跌幅情况 (单位: %)



数据来源: wind, 兴证期货研发部

图表9.流动性监测—银行间同业拆借&SHIBOR



数据来源: wind, 兴证期货研发部

图表10.IF当月合约会员持仓情况 (单位: 手)

名次	期货公司 会员简称	持买单量	较上交易 日变化	名次	期货公司 会员简称	持卖单量	较上交易 日变
1	国泰君安	12030	-756	1	国泰君安	11532	-1012
2	中信期货	8180	-1462	2	中信期货	9783	-1711
3	海通期货	4478	102	3	广发期货	8048	959
4	华泰期货	4150	54	4	华泰期货	5921	-33
5	上海东证	3385	-239	5	海通期货	5776	-266
6	银河期货	3225	31	6	上海东证	4617	209
7	永安期货	2793	167	7	中金期货	3611	48
8	申银万国	2717	-223	8	申银万国	3227	-479
9	广发期货	2602	309	9	永安期货	2675	-48
10	国投安信	2472	34	10	国投安信	2421	-55

数据来源: wind, 兴证期货研发部

图表11.IH当月合约会员持仓情况 (单位: 手)

名次	期货公司 会员简称	持买单量	较上交易 日变化	名次	期货公司 会员简称	持卖单量	较上交易 日变
1	国泰君安	6815	197	1	国泰君安	11622	-803
2	中信期货	6545	390	2	中银期货	10368	228
3	上海东证	3080	-347	3	广发期货	5875	62
4	华泰期货	2966	55	4	中信期货	4637	243
5	申银万国	2874	-12	5	海通期货	4282	325
6	永安期货	2504	85	6	上海东证	4046	307
7	银河期货	2064	-308	7	中金期货	4045	119
8	海通期货	2049	70	8	国投安信	2557	474
9	兴证期货	1856	18	9	银河期货	1686	60
10	广发期货	1774	282	10	国信期货	1444	450

数据来源: wind, 兴证期货研发部

图表12.IC当月合约会员持仓情况 (单位: 手)

名次	期货公司 会员简称	持买单量	较上交易 日变化	名次	期货公司 会员简称	持卖单量	较上交易 日变化
1	国泰君安	12975	-228	1	国泰君安	15068	-503
2	中信期货	12753	-1271	2	中信期货	13045	-1272
3	兴证期货	9388	32	3	海通期货	8074	653
4	国投安信	6719	12	4	华泰期货	7523	132
5	海通期货	6103	66	5	上海东证	6695	-1262
6	上海东证	4374	-1500	6	中银期货	4111	73
7	申银万国	4333	-4	7	平安期货	3053	-187
8	银河期货	4296	15	8	银河期货	2821	-347
9	华泰期货	3844	125	9	广发期货	2615	156
10	国富期货	2890	180	10	光大期货	2479	120

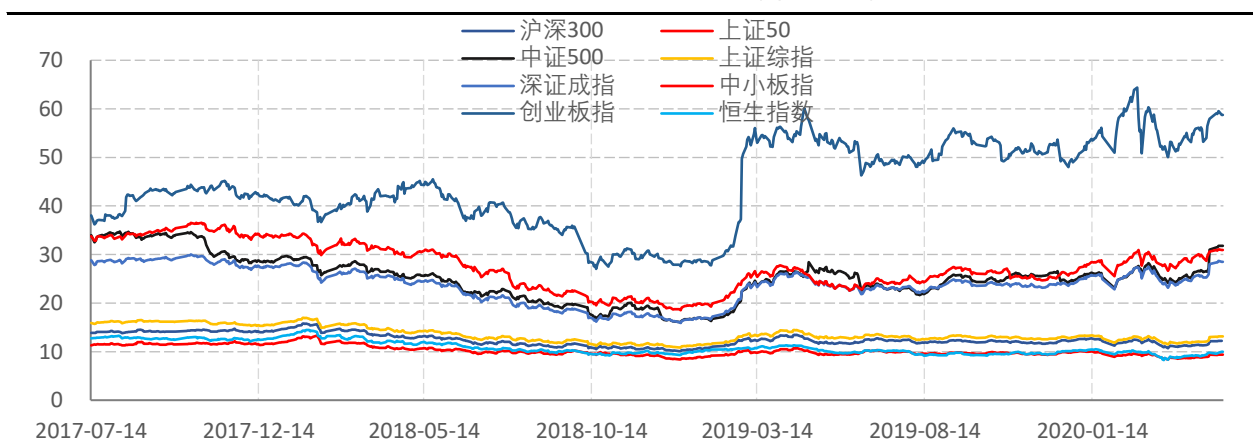
数据来源: wind, 兴证期货研发部

图表13.IM当月合约会员持仓情况 (单位: 手)

名次	期货公司 会员简称	持买单量	较上交易 日变化	名次	期货公司 会员简称	持卖单量	较上交易 日变化
1	国泰君安	8698	-374	1	国泰君安	7957	-58
2	中信期货	3639	-898	2	中信期货	6164	-970
3	兴证期货	2866	30	3	华泰期货	4548	152
4	国投安信	2247	52	4	上海东证	3938	-125
5	海通期货	2231	-28	5	海通期货	1954	172
6	上海东证	2025	-108	6	招商期货	1577	293
7	申银万国	1948	-43	7	银河期货	1460	4
8	银河期货	1542	-4	8	申银万国	1368	-429
9	华泰期货	1429	-59	9	国投安信	1198	-31
10	国富期货	1328	167	10	平安期货	1173	-29

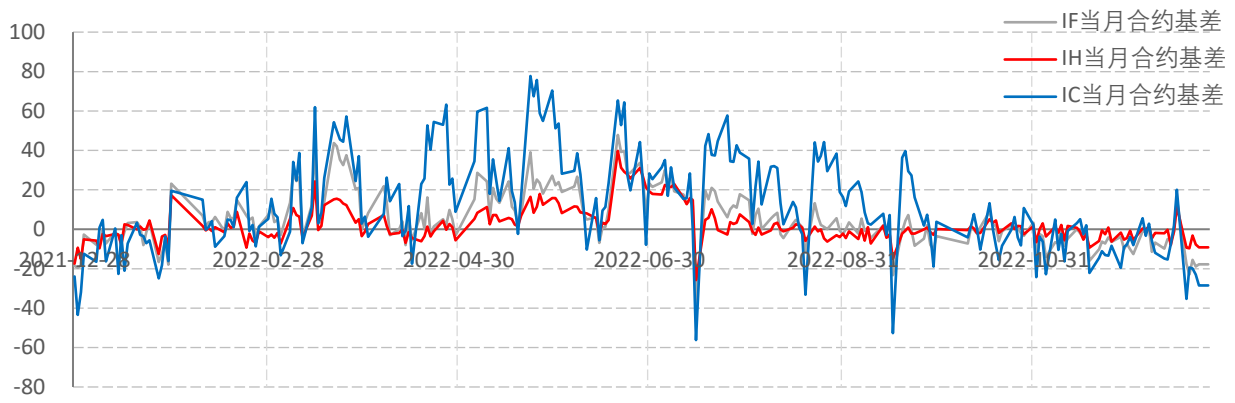
数据来源: wind, 兴证期货研发部

图表14.申万行业涨跌幅情况 (单位: %)



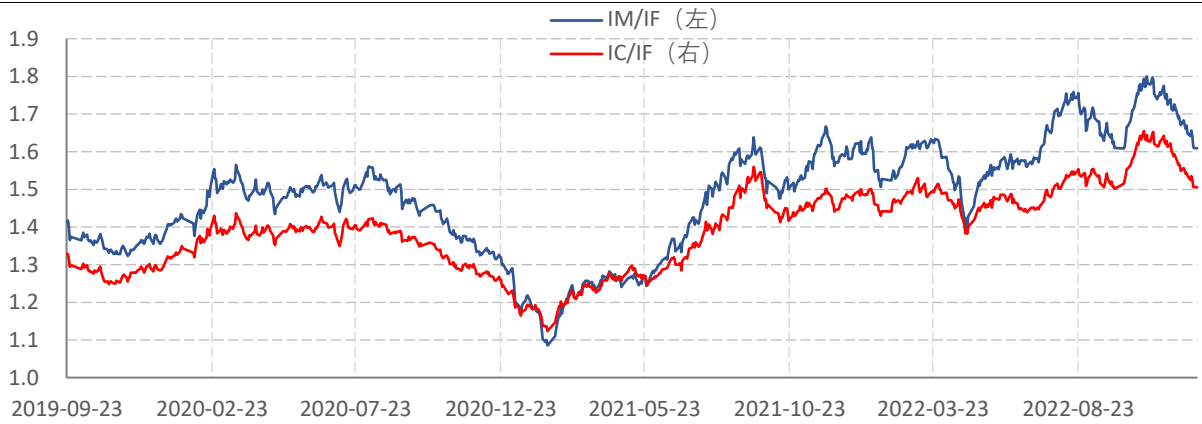
数据来源: wind, 兴证期货研发部

图表15.申万行业涨跌幅情况 (单位: %)



数据来源: wind, 兴证期货研发部

图表16.申万行业涨跌幅情况 (单位: %)



数据来源: wind, 兴证期货研发部

## 分析师承诺

本人以勤勉的职业态度，独立、客观地出具本报告。本报告清晰准确地反映了本人的研究观点。报告所采用的数据均来自公开资料，分析逻辑基于本人的职业理解，通过合理判断的得出结论，力求客观、公正，结论，不受任何第三方的授意影响。本人不曾因也将不会因本报告中的具体推荐意见或观点而直接或间接接收到任何形式的报酬。

## 免责声明

本报告的信息均来源于公开资料，我公司对这些信息的准确性和完整性不作任何保证，也不保证所包含的信息和建议不会发生任何变更。文中的观点、结论和建议仅供参考。兴证期货可发出其它与本报告所载资料不一致及有不同结论的报告。本报告及该等报告反映编写分析员的不同设想、见解及分析方法。报告所载资料、意见及推测仅反映分析员于发出此报告日期当日的独立判断。

客户不应视本报告为作出投资决策的惟一因素。本报告中所指的投资及服务可能不适合个别客户，不构成客户私人咨询建议。本公司未确保本报告充分考虑到个别客户特殊的投资目标、财务状况或需要。本公司建议客户应考虑本报告的任何意见或建议是否符合其特定状况，以及（若有必要）咨询独立投资顾问。

在任何情况下，本报告中的信息或所表述的意见并不构成对任何人的投资建议。在任何情况下，本公司不对任何人因使用本报告中的任何内容所引致的损失负任何责任。

本报告的观点可能与资管团队的观点不同或对立，对于基于本报告全面或部分做出的交易、结果，不论盈利或亏损，兴证期货研究发展部不承担责任。

本报告版权仅为兴证期货有限公司所有，未经书面许可，任何机构和个人不得以任何形式翻版、复制和发布。如引用、刊发，需注明出处兴证期货研究发展部，且不得对本报告进行