

杨娜

从业资格编号: F03091213

投资咨询编号: Z0016895

邮箱:

yangna@xzfutures.com

内容提要

· 观点总结

沪深300当月合约IF2210报收3864.4点, 下跌1.18%, 成交894.79亿元; 上证50当月合约IH2210报收2632点, 下跌0.19%, 成交894.13亿元; 中证500当月合约IC2210报收5873.4点, 下跌0.06%, 成交346.47亿元; 中证1000当月合约IM2210报收6323.4点, 下跌1.79%, 成交705.91亿元。申万31个行业中, 煤炭、国防军工、石油石化行业领涨; 家用电器、轻工制造、传媒行业领跌。资金方面, 上一交易日A股资金净主动买入额为卖出524亿元, 其中主板A股资金净主动买入额为卖出392.41亿元。

A股维持震震荡。8月经济数据较7月略有增长, 但表现仍然疲软, 但从消费分项看, 消费回升明显; 金融数据方面, 8月信贷较7月有边际修复迹象, 美联储加息75Bp, 点阵图显示还将持续加息, 美元和美债收益率上修, 风险溢价走高, 节前市场成交不活跃。关注二十大, 预期短期震荡, 中长期维持IM上行逻辑。

IF当月合约基差为-8.38, IH当月合约基差为-2.19, IC当月合约基差为16.2, IM当月合约基差为40.28。

一、股指期货数据追踪

图表1.股市指数追踪

指数简称	收盘价	日最高价	日最低价	日成交量 (亿)	日成交额 (亿)	日涨跌	日涨跌幅	日振幅
沪深300	3856.02	3888.40	3829.69	94.34	1729.05	↓-13.32	↓-0.34	1.52
上证50	2629.81	2649.81	2618.94	30.28	463.56	↑0.44	↑0.02	1.17
中证500	5889.60	5986.82	5839.93	100.61	1047.07	↓-76.28	↓-1.28	2.46
中证1000	6363.68	6504.03	6306.96	111.97	1360.14	↓-123.59	↓-1.91	3.04
上证综指	3088.37	3124.66	3072.24	243.06	2855.53	↓-20.54	↓-0.66	1.69
深证成指	11006.41	11146.79	10899.59	340.93	3819.88	↓-108.01	↓-0.97	2.22
中小板指	7543.56	7661.86	7463.23	578.82	517.90	↓-87.49	↓-1.15	2.60
创业板指	2303.91	2336.29	2275.29	535.03	1179.47	↓-15.51	↓-0.67	2.63
恒生指数	17933.27	18165.95	17926.29	514.24	2531.56	↓-214.68	↓-1.18	1.32
台湾50	10698.38	10798.71	10698.38	501.25	2408.77	↓-135.78	↓-1.25	0.93

数据来源: wind, 兴证期货研发部

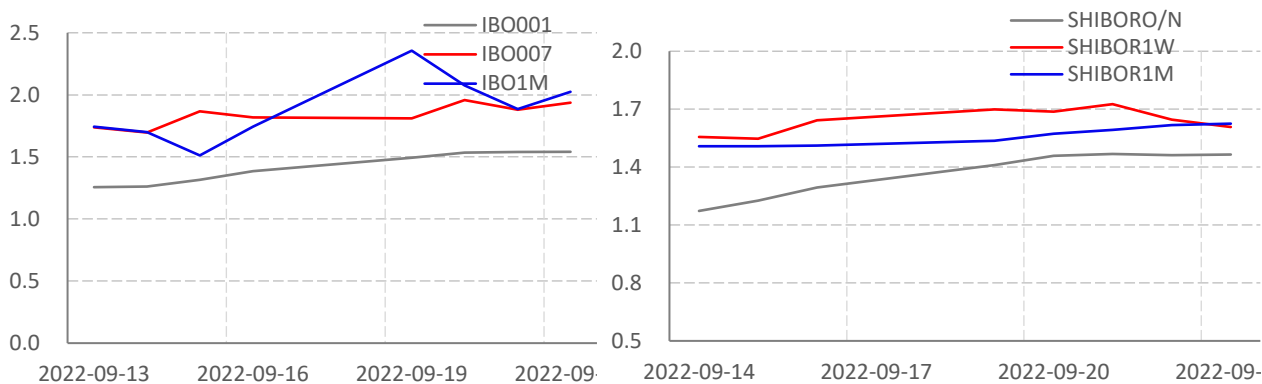
图表2.股指期货盘面数据追踪

证券简称	收盘价	日持仓变化	日成交量	日成交额 (亿)	日涨跌	日涨跌幅	日振幅	基差
沪深300	3856.02							
IF2210	3864.40	13005	76036	894.79	-70.40	↓-1.18	2.64	-8.38
IF2211	3862.00	1077	4061	47.53	-63.80	↓-1.08	2.67	-5.98
IF2212	3857.00	4130	25721	299.31	-64.80	↓-1.10	2.66	-0.98
IF2303	3850.00	1508	7720	88.49	-54.20	↓-0.94	2.64	6.02
上证50	2629.81							
IH2210	2632.00	11451	77120	894.13	-7.40	↓-0.19	1.72	-2.19
IH2211	2637.40	804	1992	23.08	-7.60	↓-0.20	1.58	-7.59
IH2212	2642.80	2765	18351	212.39	-9.60	↓-0.25	1.61	-12.99
IH2303	2657.40	628	3871	44.73	-8.40	↓-0.22	1.56	-27.59
中证500	5889.60							
IC2210	5873.40	2499	43785	12.58	-1.60	↓-0.06	1.30	16.20
IC2211	5849.40	441	1588	114.05	0.00	0	1.16	40.20
IC2212	5817.00	1082	14363	27.93	-0.60	↓-0.02	1.21	72.60
IC2303	5737.00	810	3504	705.91	0.80	↑0.03	1.20	152.60
中证1000	6363.68							
IM2210	6323.40	55619	55619	705.91	-115.00	↓-1.79	3.31	40.28
IM2211	6271.80	2677	2677	33.64	-109.00	↓-1.71	3.27	91.88
IM2212	6222.60	15485	15485	193.19	-100.40	↓-1.59	3.31	141.08
IM2303	6094.40	6837	6837	83.59	-92.00	↓-1.49	3.28	269.28

数据来源: wind, 兴证期货研发部

一、股市基本情况

图表3.流动性监测—银行间同业拆借&SHIBOR



数据来源: wind, 兴证期货研发部

图表4.沪深300风险溢价



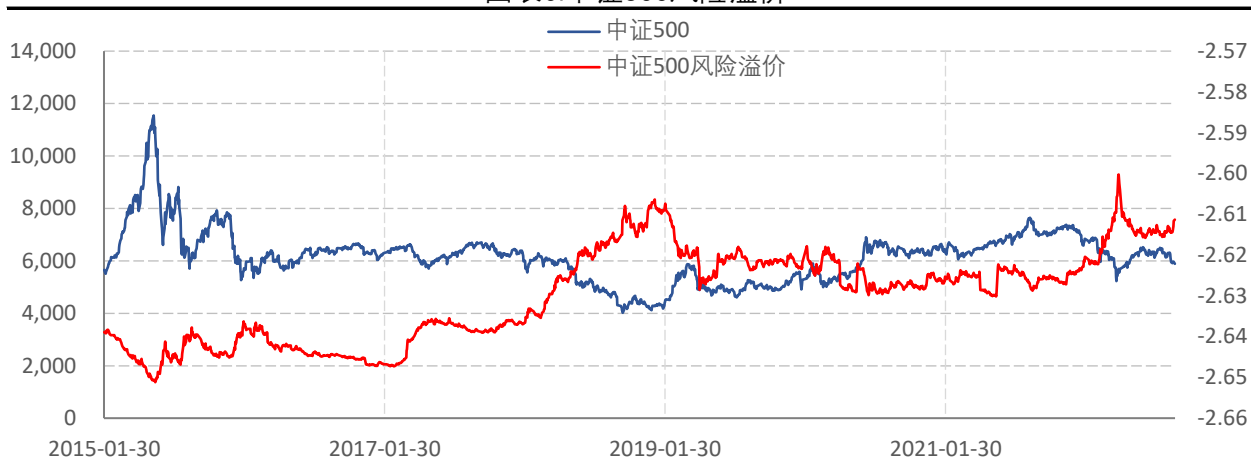
数据来源: wind, 兴证期货研发部

图表5.上证50风险溢价



数据来源: wind, 兴证期货研发部

图表6.中证500风险溢价



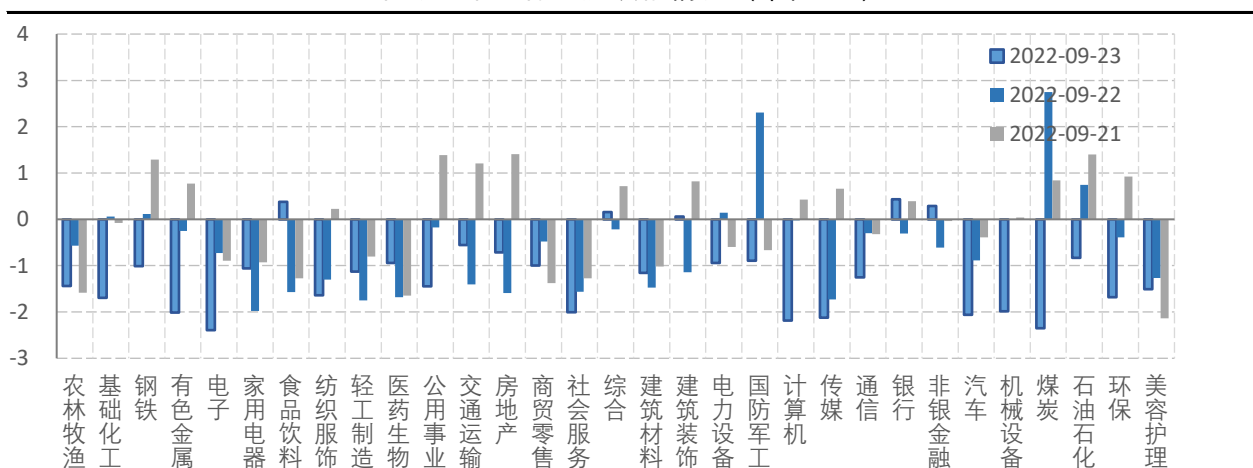
数据来源: wind, 兴证期货研发部

图表7.中证1000风险溢价



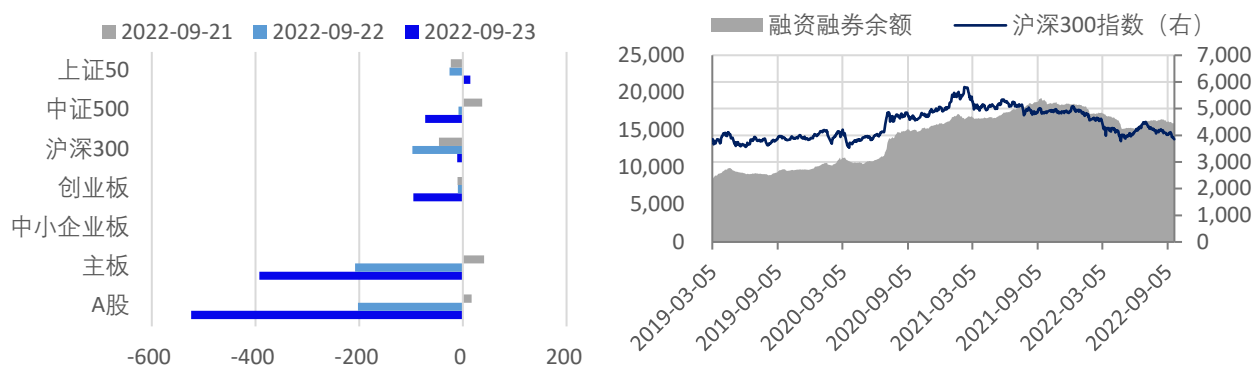
数据来源: wind, 兴证期货研发部

图表8.申万行业涨跌幅情况 (单位: %)



数据来源: wind, 兴证期货研发部

图表9.流动性监测—银行间同业拆借&SHIBOR



数据来源: wind, 兴证期货研发部

图表10.IF当月合约会员持仓情况 (单位: 手)

名次	期货公司 会员简称	持买单量	较上交易 日变化	名次	期货公司 会员简称	持卖单量	较上交易 日变
1	国泰君安	9160	1571	1	中信期货	12313	1292
2	中信期货	7941	1997	2	国泰君安	8933	1180
3	海通期货	4583	165	3	上海东证	5136	769
4	银河期货	4465	337	4	华泰期货	4533	-284
5	上海东证	3861	1005	5	海通期货	3955	998
6	申银万国	3050	146	6	申银万国	2693	569
7	华泰期货	3045	744	7	银河期货	2412	292
8	广发期货	2487	-204	8	国信期货	2272	682
9	国富期货	2388	116	9	招商期货	2270	505
10	光大期货	2162	651	10	方正中期	2129	65

数据来源: wind, 兴证期货研发部

图表11.IH当月合约会员持仓情况 (单位: 手)

名次	期货公司 会员简称	持买单量	较上交易 日变化	名次	期货公司 会员简称	持卖单量	较上交易 日变
1	中信期货	6573	190	1	国泰君安	10955	423
2	国泰君安	6012	361	2	中信期货	6480	-368
3	上海东证	3653	458	3	中金期货	5283	244
4	华泰期货	3437	603	4	上海东证	4051	446
5	海通期货	2141	64	5	中银期货	4049	44
6	兴证期货	2054	-136	6	广发期货	3828	153
7	申银万国	1857	-23	7	银河期货	2483	169
8	永安期货	1673	228	8	海通期货	2191	536
9	平安期货	1455	0	9	国投安信	1727	54
10	国投安信	1449	35	10	瑞银期货	1518	53

数据来源: wind, 兴证期货研发部

图表12.IC当月合约会员持仓情况 (单位: 手)

名次	期货公司 会员简称	持买单量	较上交易 日变化	名次	期货公司 会员简称	持卖单量	较上交易 日变
1	中信期货	13521	2216	1	中信期货	15712	1514
2	国泰君安	11234	2261	2	国泰君安	10471	1879
3	华泰期货	8639	885	3	华泰期货	7310	20
4	海通期货	7357	1242	4	海通期货	6138	1234
5	兴证期货	6226	547	5	上海东证	6032	620
6	国富期货	5427	842	6	申银万国	5518	1058
7	国投安信	5017	-591	7	光大期货	4099	574
8	中信建投	4352	240	8	中金财富	3321	292
9	上海东证	3950	85	9	广发期货	3226	-43
10	广发期货	2826	-16	10	银河期货	3192	462

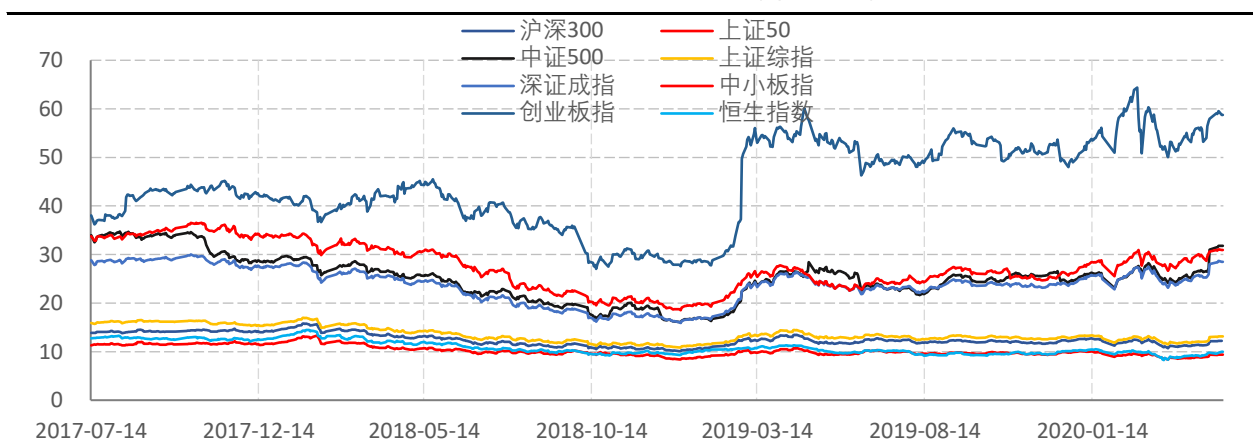
数据来源: wind, 兴证期货研发部

图表13.IM当月合约会员持仓情况 (单位: 手)

名次	期货公司 会员简称	持买单量	较上交易 日变化	名次	期货公司 会员简称	持卖单量	较上交易 日变
1	中信期货	5866	782	1	中信期货	8882	1721
2	国泰君安	5141	498	2	国泰君安	6348	495
3	华泰期货	2991	243	3	华泰期货	2718	419
4	海通期货	2281	93	4	上海东证	2083	-153
5	兴证期货	1670	605	5	海通期货	1977	463
6	国富期货	1635	826	6	东兴期货	1672	785
7	国投安信	1611	844	7	华闻期货	1495	730
8	中信建投	1406	33	8	永安期货	1486	654
9	上海东证	1362	-110	9	银河期货	1099	121
10	广发期货	1246	3	10	光大期货	1080	432

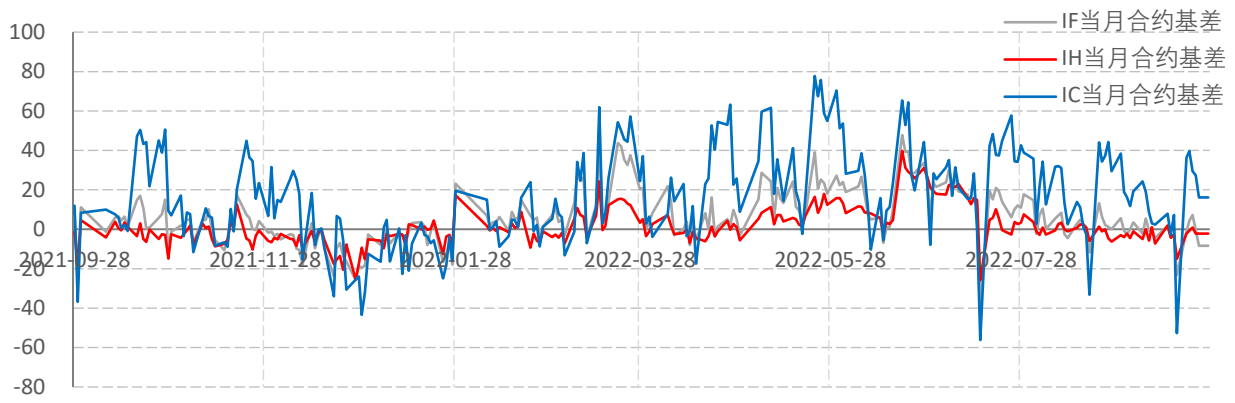
数据来源: wind, 兴证期货研发部

图表14.申万行业涨跌幅情况 (单位: %)



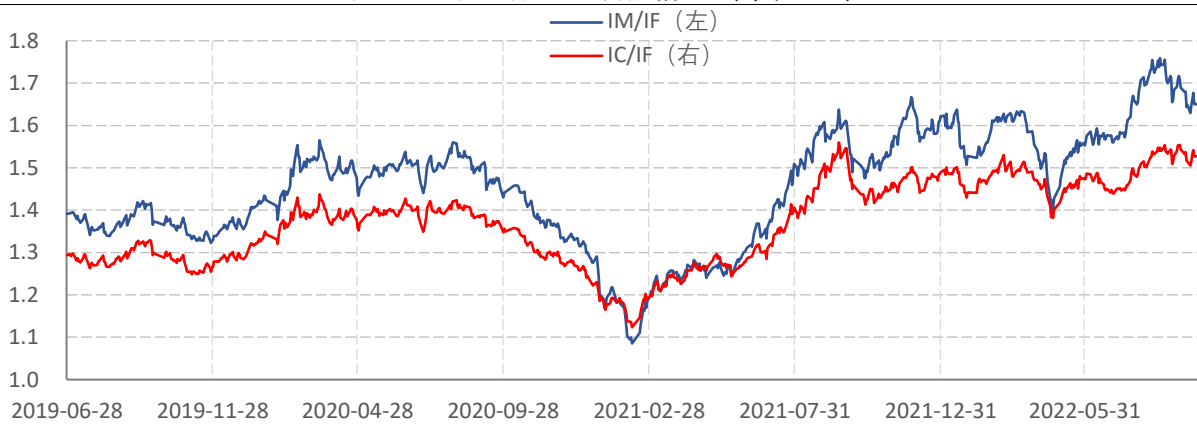
数据来源: wind, 兴证期货研发部

图表15.申万行业涨跌幅情况 (单位: %)



数据来源: wind, 兴证期货研发部

图表16.申万行业涨跌幅情况 (单位: %)



数据来源: wind, 兴证期货研发部

分析师承诺

本人以勤勉的职业态度，独立、客观地出具本报告。本报告清晰准确地反映了本人的研究观点。报告所采用的数据均来自公开资料，分析逻辑基于本人的职业理解，通过合理判断的得出结论，力求客观、公正，结论，不受任何第三方的授意影响。本人不曾因也将不会因本报告中的具体推荐意见或观点而直接或间接接收到任何形式的报酬。

免责声明

本报告的信息均来源于公开资料，我公司对这些信息的准确性和完整性不作任何保证，也不保证所包含的信息和建议不会发生任何变更。文中的观点、结论和建议仅供参考。兴证期货可发出其它与本报告所载资料不一致及有不同结论的报告。本报告及该等报告反映编写分析员的不同设想、见解及分析方法。报告所载资料、意见及推测仅反映分析员于发出此报告日期当日的独立判断。

客户不应视本报告为作出投资决策的惟一因素。本报告中所指的投资及服务可能不适合个别客户，不构成客户私人咨询建议。本公司未确保本报告充分考虑到个别客户特殊的投资目标、财务状况或需要。本公司建议客户应考虑本报告的任何意见或建议是否符合其特定状况，以及（若有必要）咨询独立投资顾问。

在任何情况下，本报告中的信息或所表述的意见并不构成对任何人的投资建议。在任何情况下，本公司不对任何人因使用本报告中的任何内容所引致的损失负任何责任。

本报告的观点可能与资管团队的观点不同或对立，对于基于本报告全面或部分做出的交易、结果，不论盈利或亏损，兴证期货研究发展部不承担责任。

本报告版权仅为兴证期货有限公司所有，未经书面许可，任何机构和个人不得以任何形式翻版、复制和发布。如引用、刊发，需注明出处兴证期货研究发展部，且不得对本报告进行