



杨娜

从业资格编号: F03091213

投资咨询编号: Z0016895

邮箱:

yangna@xzfutures.com

## 内容提要

### · 观点总结

沪深300当月合约IF2209报收0点,下跌0%,成交0亿元;上证50当月合约IH2209报收0点,下跌0%,成交0亿元;中证500当月合约IC2209报收0点,下跌0%,成交0亿元;中证1000当月合约IM2209报收0点,下跌0%,成交0亿元。申万31个行业中,国防军工、计算机、通信行业领涨;非银金融、煤炭、建筑材料行业领跌。资金方面,上一交易日A股资金净主动买入额为卖出230.3亿元,其中主板A股资金净主动买入额为卖出146.11亿元。

8月经济数据较7月略有增长,但仍位于荣枯线下方;金融数据方面,8月信贷较7月有边际修复迹象,表内融资显著恢复,政府融资减少,但企业融资增加。多项稳增长政策,包括基建投资落地,多地放松公积金贷款政策,村镇银行风险化解等落地。央行下调金融机构外汇存款准备金2个百分点,传递维稳信号。短期赛道股挤出泡沫及楼市利好政策或给市场带来震动,中长期维持IM上行逻辑。

IF当月合约基差为-1, IH当月合约基差为-2.21, IC当月合约基差为36.35, IM当月合约基差为101.6。

## 一、股指期货数据追踪

图表1.股市指数追踪

指数简称	收盘价	日最高价	日最低价	日成交量 (亿)	日成交额 (亿)	日涨跌	日涨跌幅	日振幅
沪深300	3928.00	3953.65	3910.31	97.72	1835.74	↓-4.68	↓-0.12	1.10
上证50	2679.59	2695.40	2669.09	27.26	469.75	↑1.55	↑0.06	0.98
中证500	5913.15	5967.65	5880.49	104.03	1046.10	↓-41.35	↓-0.69	1.46
中证1000	6399.80	6504.75	6364.07	107.93	1303.49	↓-81.44	↓-1.26	2.17
上证综指	3115.60	3135.56	3101.22	249.11	2899.19	↓-10.80	↓-0.35	1.10
深证成指	11207.04	11318.01	11149.98	329.59	3754.31	↓-54.45	↓-0.48	1.49
中小板指	7717.58	7774.62	7667.86	471.91	496.93	↑2.76	↑0.04	1.38
创业板指	2350.38	2389.48	2339.03	438.78	1254.69	↓-17.02	↓-0.72	2.13
恒生指数	18565.97	18697.09	18494.54	490.28	2100.15	↓-195.72	↓-1.04	1.08
台湾50	10952.51	11063.00	10945.25	475.33	1995.08	↓-89.60	↓-0.81	1.07

数据来源: wind, 兴证期货研发部

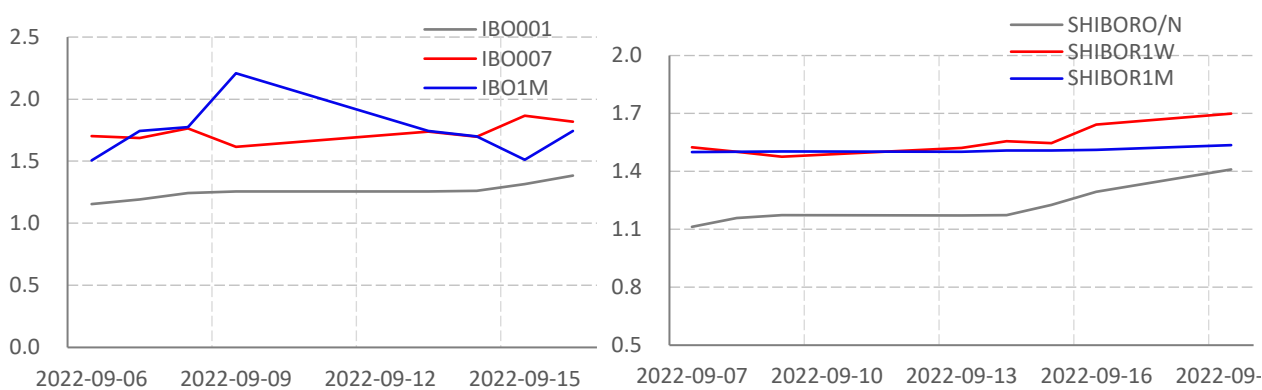
图表2.股指期货盘面数据追踪

证券简称	收盘价	日持仓变化	日成交量	日成交额 (亿)	日涨跌	日涨跌幅	日振幅	基差
<b>沪深300</b>	3928.00							
IF2210	3929.00	-546	64887	763.81	-52.80	↓-0.89	1.61	-1.00
IF2211	3927.20	2392	2467	28.88	-82.40	↓-1.39	0.00	0.80
IF2212	3922.20	200	27344	318.33	-53.80	↓-0.92	1.59	5.80
IF2303	3912.60	1818	9482	108.63	-55.40	↓-0.96	1.65	15.40
<b>上证50</b>	2679.59							
IH2210	2681.80	-3693	57041	673.06	-15.00	↓-0.38	1.06	-2.21
IH2211	2685.00	964	1007	11.88	-16.80	↓-0.43	0.00	-5.41
IH2212	2691.60	-2266	14638	172.48	-16.00	↓-0.41	1.07	-12.01
IH2303	2705.40	-114	3365	39.57	-17.80	↓-0.45	1.00	-25.81
<b>中证500</b>	5913.15							
IC2210	5876.80	-2043	34790	5.71	-11.00	↓-0.41	0.95	36.35
IC2211	5847.20	658	707	103.69	-7.80	↓-0.29	0.00	65.95
IC2212	5810.20	-750	12811	18.62	-12.40	↓-0.46	1.01	102.95
IC2303	5721.20	162	2288	526.49	-13.20	↓-0.49	0.95	191.95
<b>中证1000</b>	6399.80							
IM2210	6298.20	41542	41542	526.49	-98.80	↓-1.54	2.68	101.60
IM2211	6236.80	1069	1069	13.41	-160.20	↓-2.50	0.00	163.00
IM2212	6177.80	14669	14669	182.51	-109.00	↓-1.73	2.89	222.00
IM2303	6024.40	5919	5919	71.89	-134.60	↓-2.19	2.99	375.40

数据来源: wind, 兴证期货研发部

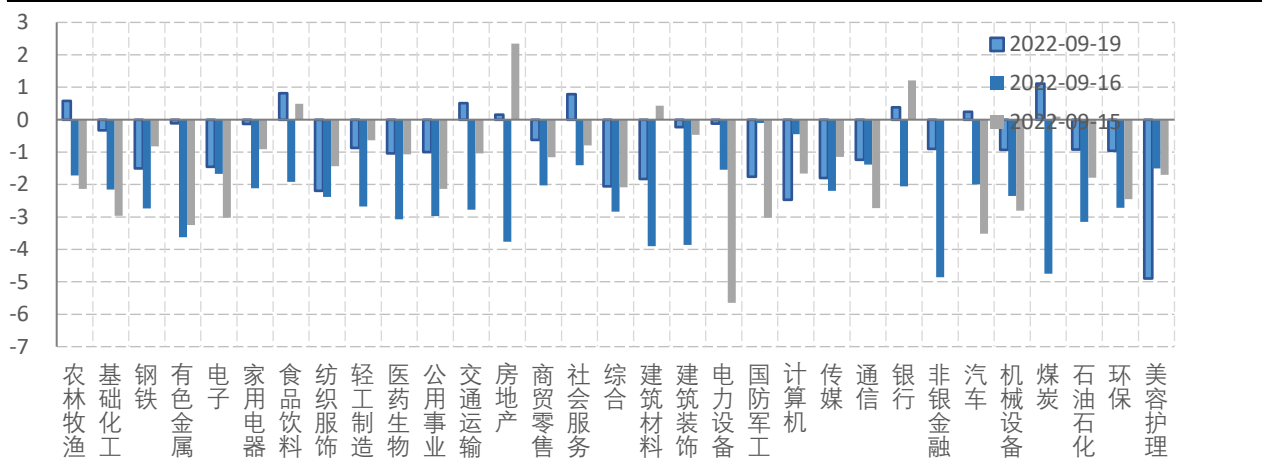
## 一、股市基本情况

图表3.流动性监测—银行间同业拆借&SHIBOR



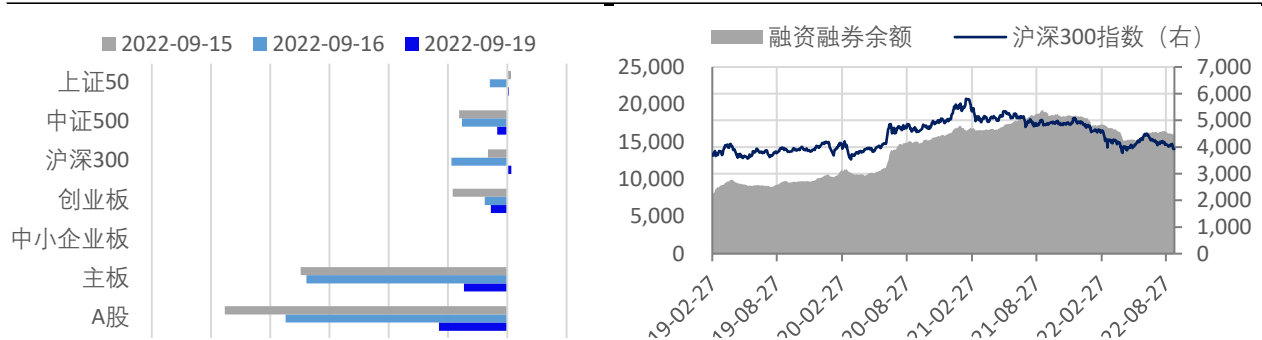
数据来源: wind, 兴证期货研发部

图表4.申万行业涨跌幅情况 (单位: %)



数据来源: wind, 兴证期货研发部

图表5.流动性监测—银行间同业拆借&SHIBOR



数据来源: wind, 兴证期货研发部

图表6.IF当月合约会员持仓情况 (单位: 手)

名次	期货公司 会员简称	持买单量	较上交易 日变化	名次	期货公司 会员简称	持卖单量	较上交易 日变
1	国泰君安	8062	-668	1	中信期货	12306	-245
2	中信期货	6685	-433	2	国泰君安	8484	-718
3	海通期货	4547	146	3	上海东证	5120	428
4	银河期货	4335	-93	4	华泰期货	4340	54
5	上海东证	3418	-57	5	海通期货	3010	57
6	华泰期货	2993	333	6	申银万国	2467	-20
7	申银万国	2864	24	7	瑞银期货	2322	-27
8	广发期货	2357	-129	8	方正中期	2126	-74
9	国富期货	2063	-134	9	银河期货	1896	-450
10	国投安信	1903	-127	10	国信期货	1634	-275

数据来源: wind, 兴证期货研发部

图表7.IH当月合约会员持仓情况 (单位: 手)

名次	期货公司 会员简称	持买单量	较上交易 日变化	名次	期货公司 会员简称	持卖单量	较上交易 日变
1	中信期货	6707	-263	1	国泰君安	12890	-1010
2	国泰君安	5363	-308	2	中信期货	5333	-64
3	上海东证	4474	169	3	中金期货	5179	471
4	华泰期货	2674	151	4	中银期货	4247	15
5	申银万国	2328	-188	5	广发期货	3900	303
6	兴证期货	2242	39	6	上海东证	3803	202
7	永安期货	2037	17	7	银河期货	2452	-27
8	海通期货	1839	-64	8	海通期货	2368	-17
9	平安期货	1447	-9	9	国投安信	2085	190
10	南华期货	1365	-296	10	瑞银期货	1897	78

数据来源: wind, 兴证期货研发部

图表8.IC当月合约会员持仓情况 (单位: 手)

名次	期货公司 会员简称	持买单量	较上交易 日变化	名次	期货公司 会员简称	持卖单量	较上交易 日变
1	中信期货	12376	1	1	中信期货	15588	638
2	国泰君安	11001	1	2	国泰君安	9585	-474
3	海通期货	7750	329	3	华泰期货	7765	421
4	华泰期货	7574	246	4	海通期货	6138	445
5	兴证期货	5969	46	5	上海东证	5343	235
6	国投安信	5876	-100	6	申银万国	4508	452
7	国富期货	4803	285	7	光大期货	3967	98
8	中信建投	3911	-128	8	中金财富	3408	320
9	银河期货	3254	-232	9	广发期货	3192	244
10	上海东证	2966	55	10	银河期货	3190	-56

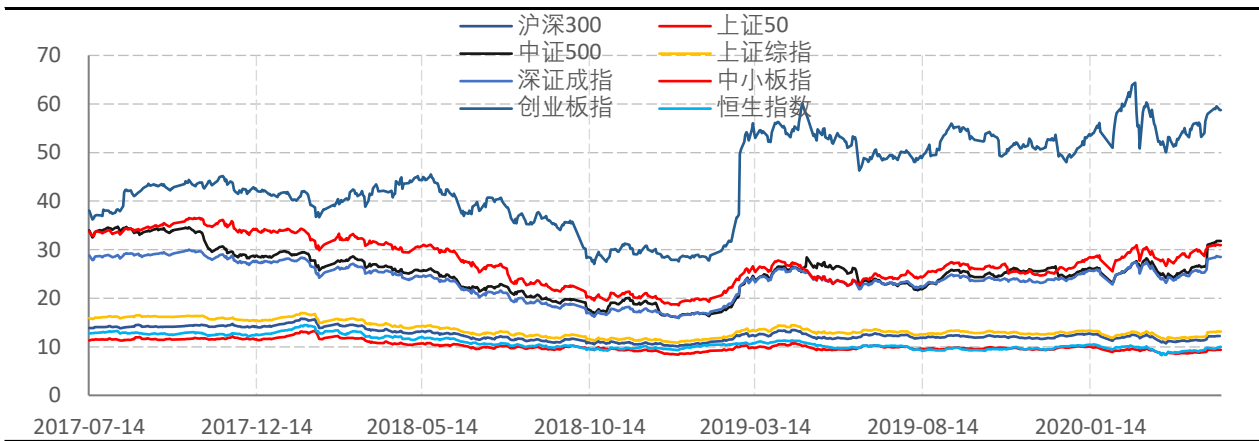
数据来源: wind, 兴证期货研发部

图表9.IM当月合约会员持仓情况 (单位: 手)

名次	期货公司 会员简称	持买单量	较上交易 日变化	名次	期货公司 会员简称	持卖单量	较上交易 日变化
1	中信期货	4543	-89	1	中信期货	8539	-473
2	国泰君安	4121	12	2	国泰君安	5655	125
3	海通期货	2724	221	3	华泰期货	2532	75
4	华泰期货	2469	70	4	海通期货	2175	21
5	兴证期货	1628	248	5	上海东证	2096	105
6	国投安信	1545	-71	6	申银万国	1560	748
7	国富期货	1431	52	7	永安期货	1513	63
8	中信建投	1335	290	8	华闻期货	1095	13
9	银河期货	1225	175	9	国信期货	1079	37
10	上海东证	1114	-64	10	广发期货	1019	236

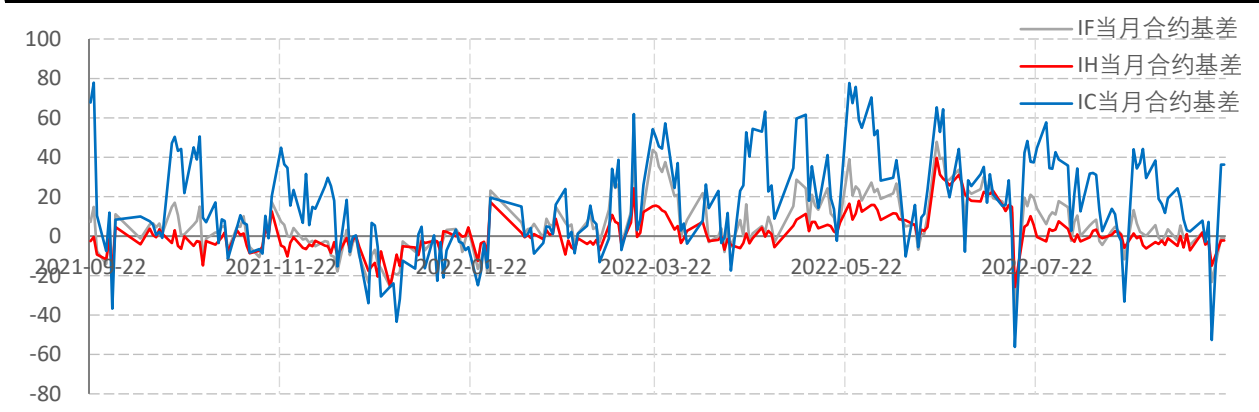
数据来源: wind, 兴证期货研发部

图表10.申万行业涨跌幅情况 (单位: %)



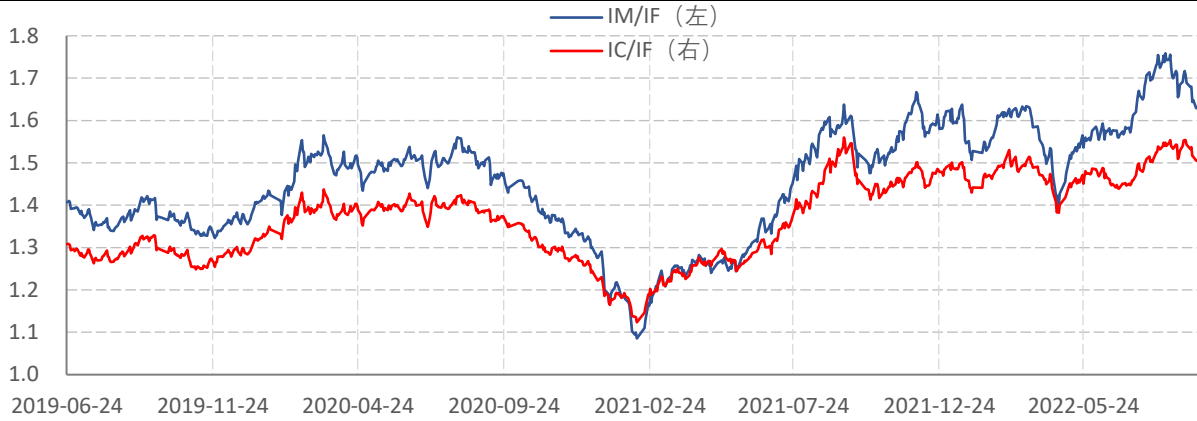
数据来源: wind, 兴证期货研发部

图表11.申万行业涨跌幅情况 (单位: %)



数据来源: wind, 兴证期货研发部

图表12.申万行业涨跌幅情况 (单位: %)



数据来源: wind, 兴证期货研发部

## 分析师承诺

本人以勤勉的职业态度，独立、客观地出具本报告。本报告清晰准确地反映了本人的研究观点。报告所采用的数据均来自公开资料，分析逻辑基于本人的职业理解，通过合理判断的得出结论，力求客观、公正，结论，不受任何第三方的授意影响。本人不曾因也将不会因本报告中的具体推荐意见或观点而直接或间接接收到任何形式的报酬。

## 免责声明

本报告的信息均来源于公开资料，我公司对这些信息的准确性和完整性不作任何保证，也不保证所包含的信息和建议不会发生任何变更。文中的观点、结论和建议仅供参考。兴证期货可发出其它与本报告所载资料不一致及有不同结论的报告。本报告及该等报告反映编写分析员的不同设想、见解及分析方法。报告所载资料、意见及推测仅反映分析员于发出此报告日期当日的独立判断。

客户不应视本报告为作出投资决策的惟一因素。本报告中所指的投资及服务可能不适合个别客户，不构成客户私人咨询建议。本公司未确保本报告充分考虑到个别客户特殊的投资目标、财务状况或需要。本公司建议客户应考虑本报告的任何意见或建议是否符合其特定状况，以及（若有必要）咨询独立投资顾问。

在任何情况下，本报告中的信息或所表述的意见并不构成对任何人的投资建议。在任何情况下，本公司不对任何人因使用本报告中的任何内容所引致的损失负任何责任。

本报告的观点可能与资管团队的观点不同或对立，对于基于本报告全面或部分做出的交易、结果，不论盈利或亏损，兴证期货研究发展部不承担责任。

本报告版权仅为兴证期货有限公司所有，未经书面许可，任何机构和个人不得以任何形式翻版、复制和发布。如引用、刊发，需注明出处兴证期货研究发展部，且不得对本报告进行