

杨娜

从业资格编号: F03091213

投资咨询编号: Z0016895

邮箱:

yangna@xzfutures.com

## 内容提要

### · 观点总结

沪深300当月合约IF2209报收4038.8点, 下跌0.28%, 成交586.97亿元; 上证50当月合约IH2209报收2707.2点, 下跌0.34%, 成交597.87亿元; 中证500当月合约IC2209报收6269.6点, 下跌0.18%, 成交231.14亿元; 中证1000当月合约IM2209报收6874.4点, 下跌0.63%, 成交335.72亿元。申万31个行业中, 电力设备、汽车、有色金属行业领涨; 传媒、食品饮料、美容护理行业领跌。资金方面, 上一交易日A股资金净主动买入额为卖出518.23亿元, 其中主板A股资金净主动买入额为卖出350.97亿元。

8月PMI报收29.4, 较上月有所好转迹象。政策方面, 央行下调LPR, 我国实施新的组合式税费支持政策, 对提振市场主体信心、扩大消费投资、增强发展内生动力、稳定宏观经济大盘发挥了重要作用。近日, 央行决定下调金融机构外汇存款准备金率2个百分点, 即外汇存款准备金率由8%下调至6%, 传递稳汇率信号。短期新能源拥挤度降至中等偏低水平, 中长期维持产业升级与消费升级逻辑。

IF当月合约基差为-1.12, IH当月合约基差为1.08, IC当月合约基差为2.98, IM当月合约基差为22.7。

## 一、股指期货数据追踪

图表1.股市指数追踪

指数简称	收盘价	日最高价	日最低价	日成交量 (亿)	日成交额 (亿)	日涨跌	日涨跌幅	日振幅
沪深300	4037.68	4067.76	4036.02	100.89	1868.89	↓-17.30	↓-0.43	0.78
上证50	2708.28	2725.25	2707.47	24.21	455.69	↓-2.41	↓-0.09	0.66
中证500	6272.58	6309.90	6266.52	116.16	1209.70	↓-28.99	↓-0.46	0.69
中证1000	6897.10	6975.13	6889.86	133.01	1658.24	↓-66.42	↓-0.95	1.22
上证综指	3235.59	3253.70	3233.80	281.68	3286.57	↓-10.71	↓-0.33	0.61
深证成指	11746.92	11865.97	11739.57	395.05	4596.01	↓-102.16	↓-0.86	1.07
中小板指	7987.45	8068.45	7982.83	560.95	548.57	↓-58.78	↓-0.73	1.06
创业板指	2523.01	2572.12	2521.54	487.60	1454.09	↓-47.80	↓-1.86	1.97
恒生指数	18854.62	19075.74	18803.76	463.25	2208.84	↓-189.68	↓-1.00	1.43
台湾50	11099.84	11099.84	11024.13	440.55	1843.37	↑91.25	↑0.83	0.69

数据来源: wind, 兴证期货研发部

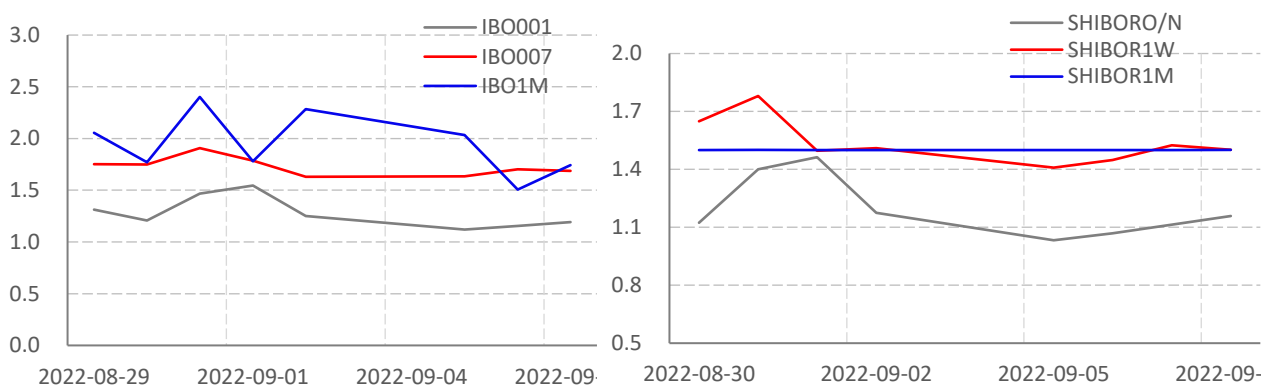
图表2.股指期货盘面数据追踪

证券简称	收盘价	日持仓变化	日成交量	日成交额 (亿)	日涨跌	日涨跌幅	日振幅	基差
<b>沪深300</b>	4037.68							
IF2209	4038.80	-2860	46735	586.97	-17.80	↓-0.28	0.62	-1.12
IF2210	4033.20	1307	5607	70.06	-16.20	↓-0.26	0.64	4.48
IF2212	4024.60	2907	12681	156.83	-18.00	↓-0.29	0.61	13.08
IF2303	4013.20	641	5161	62.78	-14.00	↓-0.23	0.63	24.48
<b>上证50</b>	2708.28							
IH2209	2707.20	-4325	49176	597.87	-13.60	↓-0.34	0.82	1.08
IH2210	2707.40	537	3369	40.91	-14.00	↓-0.35	0.81	0.88
IH2212	2713.40	2086	12259	148.56	-15.80	↓-0.39	0.92	-5.12
IH2303	2728.00	555	2083	25.18	-15.40	↓-0.38	0.85	-19.72
<b>中证500</b>	6272.58							
IC2209	6269.60	-1603	28326	34.80	-4.80	↓-0.18	0.86	2.98
IC2210	6238.80	382	4265	64.30	-4.00	↓-0.15	0.83	33.78
IC2212	6172.60	1015	7861	19.26	-5.00	↓-0.18	0.86	99.98
IC2303	6075.00	990	2341	335.72	-3.60	↓-0.13	0.83	197.58
<b>中证1000</b>	6897.10							
IM2209	6874.40	24336	24336	335.72	-43.40	↓-0.63	1.17	22.70
IM2210	6816.20	3498	3498	47.83	-44.20	↓-0.64	1.26	80.90
IM2212	6712.40	5240	5240	70.57	-45.20	↓-0.67	1.26	184.70
IM2303	6557.40	1800	1800	23.69	-45.00	↓-0.68	1.20	339.70

数据来源: wind, 兴证期货研发部

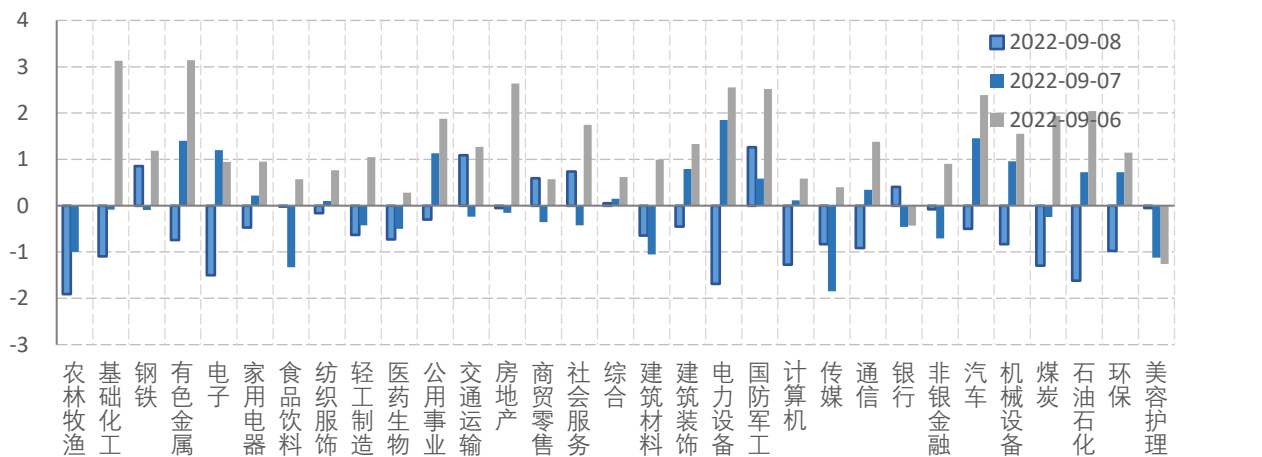
## 一、股市基本情况

图表3.流动性监测—银行间同业拆借&SHIBOR



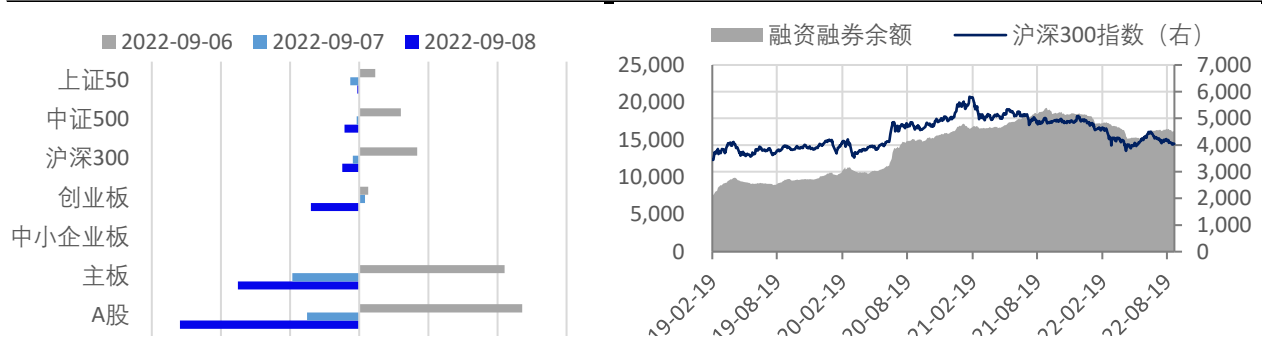
数据来源: wind, 兴证期货研发部

图表4.申万行业涨跌幅情况 (单位: %)



数据来源: wind, 兴证期货研发部

图表5.流动性监测—银行间同业拆借&SHIBOR



-600 -400 -200 0 200 400 600 2017 2018 2019 2020 2021 2022 2023 2024

数据来源: wind, 兴证期货研发部

图表6.IF当月合约会员持仓情况 (单位: 手)

名次	期货公司 会员简称	持买单量	较上交易 日变化	名次	期货公司 会员简称	持卖单量	较上交易 日变
1	中信期货	8496	91	1	中信期货	14513	-259
2	国泰君安	8480	-343	2	国泰君安	8909	-591
3	海通期货	6134	-92	3	上海东证	5538	-189
4	银河期货	5020	-447	4	华泰期货	5504	-538
5	广发期货	3848	-103	5	中信建投	3322	-118
6	上海东证	3409	-591	6	海通期货	3053	66
7	申银万国	3314	-108	7	申银万国	2623	-620
8	华泰期货	2457	-211	8	永安期货	2538	-243
9	国富期货	2348	136	9	兴业期货	2460	-30
10	南华期货	1958	-187	10	银河期货	2111	-595

数据来源: wind, 兴证期货研发部

图表7.IH当月合约会员持仓情况 (单位: 手)

名次	期货公司 会员简称	持买单量	较上交易 日变化	名次	期货公司 会员简称	持卖单量	较上交易 日变
1	国泰君安	8528	115	1	国泰君安	14444	101
2	中信期货	5054	269	2	中信期货	6125	-95
3	上海东证	3570	283	3	中银期货	5077	-246
4	华泰期货	2576	9	4	中金期货	4649	150
5	申银万国	1780	-23	5	上海东证	3208	-205
6	永安期货	1753	-546	6	银河期货	2839	-330
7	兴证期货	1493	32	7	广发期货	2670	174
8	国信期货	1454	145	8	海通期货	2413	-38
9	银河期货	1445	-37	9	华泰期货	1494	146
10	南华期货	1425	-249	10	华闻期货	967	-120

数据来源: wind, 兴证期货研发部

图表8.IC当月合约会员持仓情况 (单位: 手)

名次	期货公司 会员简称	持买单量	较上交易 日变化	名次	期货公司 会员简称	持卖单量	较上交易 日变
1	中信期货	15971	-1243	1	中信期货	19341	-639
2	兴证期货	8272	-31	2	国泰君安	11665	110
3	华泰期货	8177	-367	3	申银万国	8118	-469
4	国泰君安	7030	-192	4	华泰期货	5732	-360
5	海通期货	6378	-415	5	海通期货	5574	-465
6	上海东证	5011	571	6	上海东证	4973	141
7	国投安信	4888	-236	7	招商期货	4200	-331
8	中信建投	4542	-55	8	广发期货	3395	-81
9	银河期货	4393	-339	9	光大期货	3194	-51
10	申银万国	3607	-444	10	永安期货	2993	121

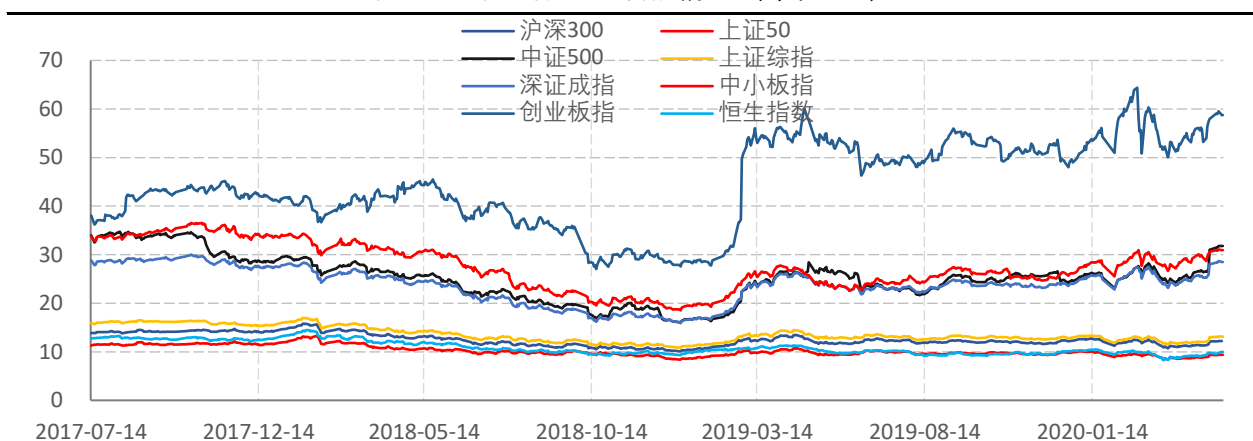
数据来源: wind, 兴证期货研发部

图表9.IM当月合约会员持仓情况 (单位: 手)

名次	期货公司 会员简称	持买单量	较上交易 日变化	名次	期货公司 会员简称	持卖单量	较上交易 日变
1	中信期货	4833	439	1	中信期货	6907	382
2	兴证期货	3043	193	2	国泰君安	4698	108
3	华泰期货	3025	-249	3	上海东证	1973	88
4	国泰君安	1635	110	4	华泰期货	1946	27
5	海通期货	1341	83	5	申银万国	1376	183
6	上海东证	1252	96	6	海通期货	1245	24
7	国投安信	1218	3	7	兴证期货	852	34
8	中信建投	1019	72	8	银河期货	843	29
9	银河期货	994	41	9	国信期货	829	18
10	申银万国	948	55	10	永安期货	717	50

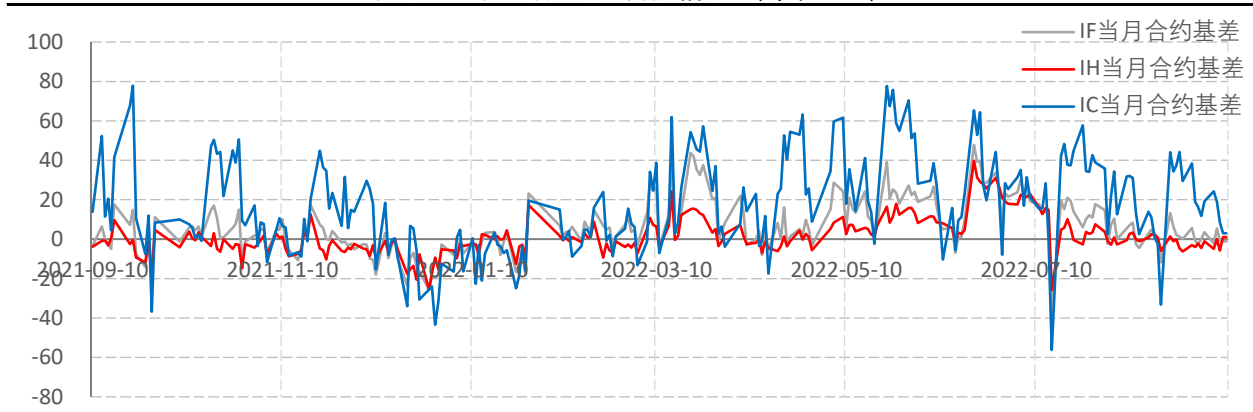
数据来源: wind, 兴证期货研发部

图表10.申万行业涨跌幅情况 (单位: %)



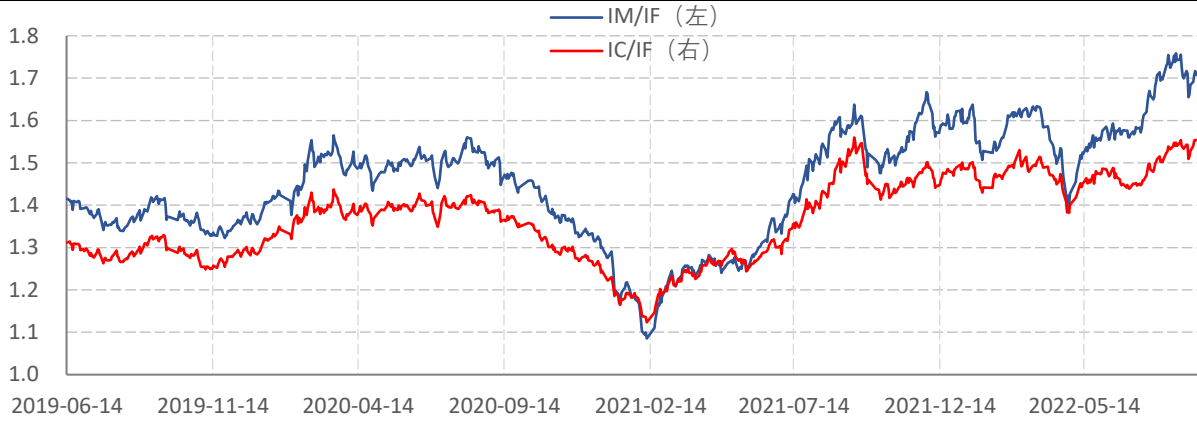
数据来源: wind, 兴证期货研发部

图表11.申万行业涨跌幅情况 (单位: %)



数据来源: wind, 兴证期货研发部

图表12.申万行业涨跌幅情况 (单位: %)



数据来源: wind, 兴证期货研发部

## 分析师承诺

本人以勤勉的职业态度，独立、客观地出具本报告。本报告清晰准确地反映了本人的研究观点。报告所采用的数据均来自公开资料，分析逻辑基于本人的职业理解，通过合理判断的得出结论，力求客观、公正，结论，不受任何第三方的授意影响。本人不曾因也将不会因本报告中的具体推荐意见或观点而直接或间接接收到任何形式的报酬。

## 免责声明

本报告的信息均来源于公开资料，我公司对这些信息的准确性和完整性不作任何保证，也不保证所包含的信息和建议不会发生任何变更。文中的观点、结论和建议仅供参考。兴证期货可发出其它与本报告所载资料不一致及有不同结论的报告。本报告及该等报告反映编写分析员的不同设想、见解及分析方法。报告所载资料、意见及推测仅反映分析员于发出此报告日期当日的独立判断。

客户不应视本报告为作出投资决策的惟一因素。本报告中所指的投资及服务可能不适合个别客户，不构成客户私人咨询建议。本公司未确保本报告充分考虑到个别客户特殊的投资目标、财务状况或需要。本公司建议客户应考虑本报告的任何意见或建议是否符合其特定状况，以及（若有必要）咨询独立投资顾问。

在任何情况下，本报告中的信息或所表述的意见并不构成对任何人的投资建议。在任何情况下，本公司不对任何人因使用本报告中的任何内容所引致的损失负任何责任。

本报告的观点可能与资管团队的观点不同或对立，对于基于本报告全面或部分做出的交易、结果，不论盈利或亏损，兴证期货研究发展部不承担责任。

本报告版权仅为兴证期货有限公司所有，未经书面许可，任何机构和个人不得以任何形式翻版、复制和发布。如引用、刊发，需注明出处兴证期货研究发展部，且不得对本报告进行