

2022年8月31日 星期三

兴证期货·研发中心

林玲

从业资格编号：F3067533

投资咨询编号：Z0014903

周立朝

从业资格编号：F03088989

联系人：周立朝

电话：0591-38117689

邮箱：zhoulc@xzfutures.com

## 内容提要

货币宽松环境下，社会融资、贷款需求不足，货币使用需求弱，流动性空转效应强烈，后市考验国内通胀与宽松及宽松政策传导效果之间的平衡性。央行下调 LPR，地产连带金融股受到强政策支撑。美联储偏鹰言论刺激美股市场大跌，短期对国内市场偏利空。期权方面，隐波呈下降趋势，其中 50ETF 期权、沪深 300 系列的三个期权隐含波动率与中证 1000 股指期权隐波差环比走阔。策略上继续关注备兑策略。

商品期权方面，主要大宗商品处在震荡周期，隐含波动率环比前两个月下降，总体来看，受欧美经济体经济衰退预期压制，大宗商品上方承压，本轮商品期权标的震荡反弹的持续性有待观察。

## 行情观点

品种	观点	展望
金融期权	<p><b>金融期权:国内强政策支撑 VS 美股下挫利空</b></p> <p><b>观点:</b> 弱势震荡, 隐波反弹。国内方面, 中国 7 月 CPI 同比增速走高, M2 增速再创近五年新高, 但社融资、新增贷款数据断崖式大跌, 在货币宽松环境下, 社会融资、贷款需求不足, 货币使用需求弱, 流动性空转效应强烈, 后市考验国内通胀与宽松及宽松政策传导效果之间的平衡性。国外方面, 美联储坚持将通胀降至 2% 是美联储的重点目标, 在通货膨胀问题得到解决之前, 美联储政策不会迅速回拨。偏鹰言论刺激美股市场大跌, 短期对国内市场偏利空。期权方面, 隐含波动率延续处在偏低水平, 降速趋缓, 美股利空或将刺激隐波短线回升, 但是短线升波不改降波趋势。策略方面, 延续备兑为主的期权策略。</p>	震荡降波
商品期权	<p><b>观点:</b> 震荡降波。主要大宗商品处在震荡周期, 波动率环比前两个月下降, 其中, 铜、铝、甲醇、聚丙烯、PTA 商品期权隐含波动率保持降波趋势, 期权成交量环比减少。总体来看, 受欧美经济体经济衰退预期压制, 以及美联储加息预期的反复发酵, 致使大宗商品上方承压, 本轮商品期权标的震荡反弹的持续性有待观察。</p>	反弹降波, 空头情绪短线衰落

## 行情图表

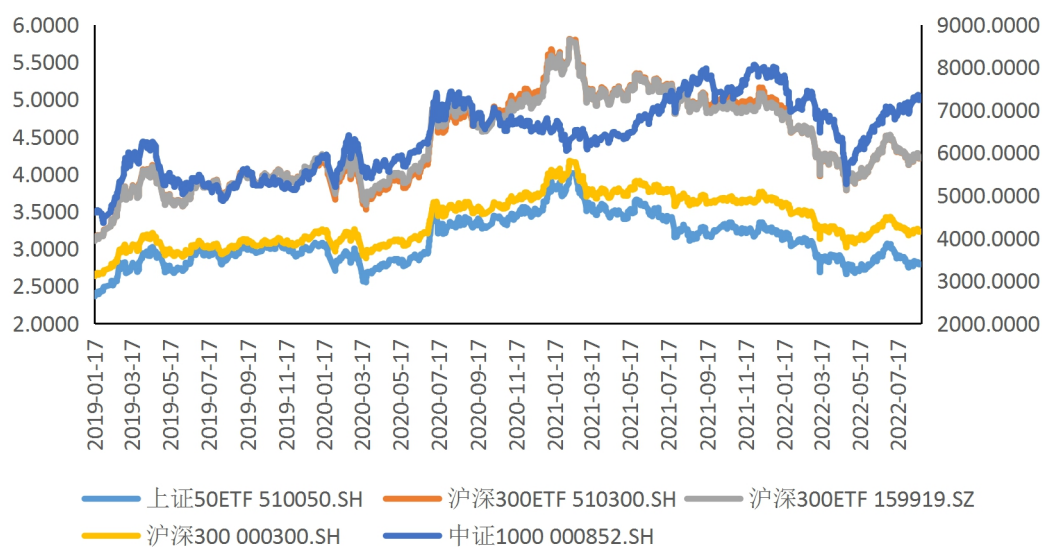
**图表 1：金融期权数据**

标的	收盘价	涨跌幅 (%)	PCR (%)	IV(隐波%)
50ETF	2.768	-0.14	85.13	19.36
沪市 300ETF	4.141	-0.22	103.75	20.51
深市 300ETF	4.142	-0.17	102.47	20.80
沪深 300 指数	4075.79	-0.34	80.02	19.11
中证 1000 指数	6976.72	-0.64	131.29	24.16

**图表 2：商品期权数据**

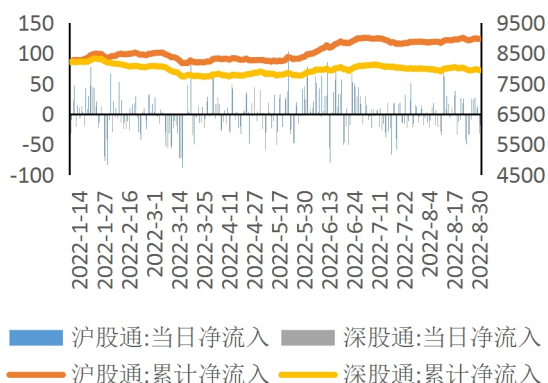
品种	活跃合约收盘	涨跌幅 (%)	PCR (%)	IV(隐波%)
铜	62200	-0.56	166.91	20.42
铝	18360	-1.69	85.36	20.77
甲醇	2589	0.19	100.36	28.59
聚丙烯	7853	0.82	101.16	21.45
PTA	5550	0.29	91.87	30.12
豆粕	3762	-0.71	114.21	20.73

**图表 3：金融期权标的走势**

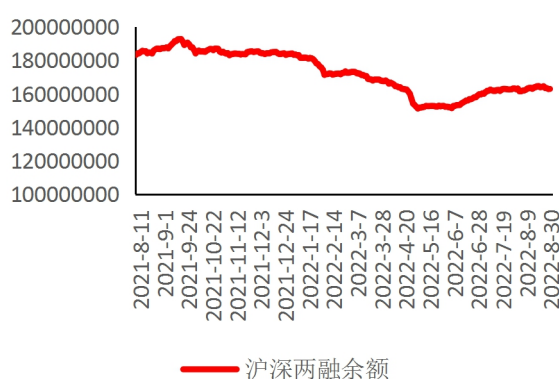


数据来源：wind，兴证期货研发部

图表 4：北向资金流向（单位：亿元）

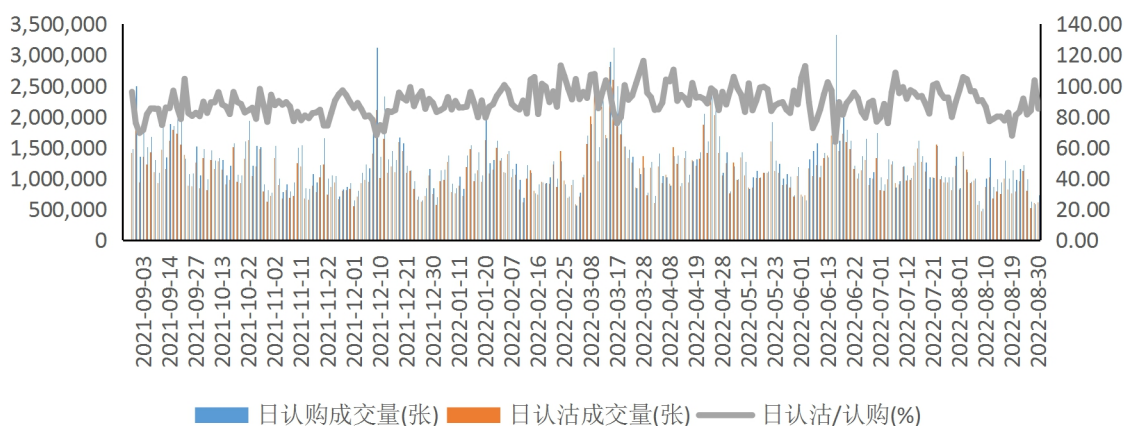


图表 5：两融余额（单位：万元）



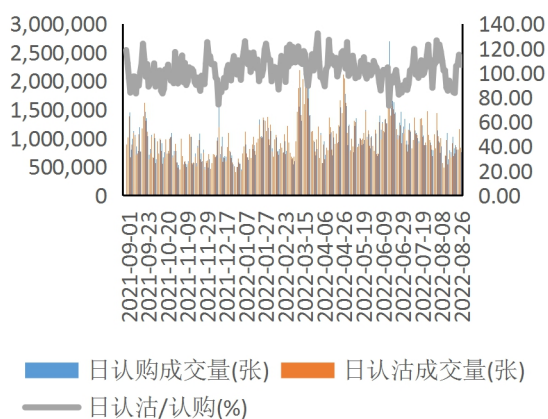
数据来源：wind，兴证期货研发部

图表 6：50ETF 期权 PCR（认沽/认购）与成交量

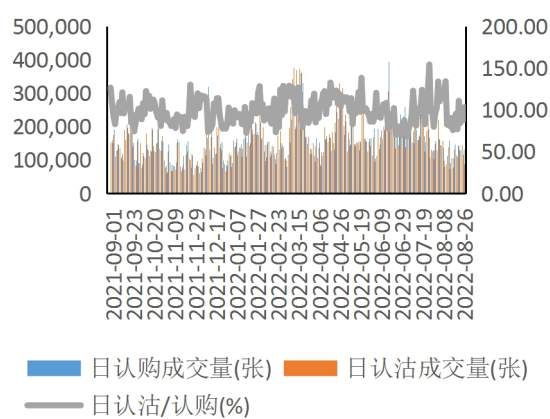


数据来源：wind，兴证期货研发部

图表 7：300ETF（沪）期权 PCR 与成交量

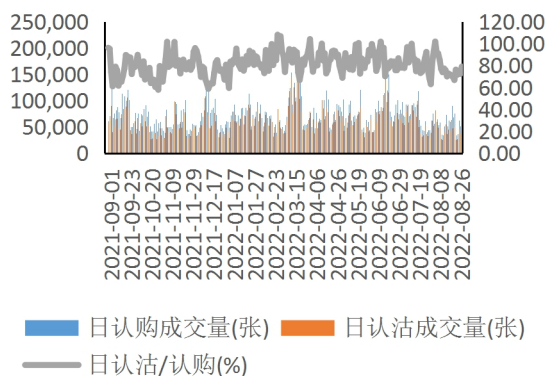


图表 8：300ETF（深）期权 PCR 与成交量

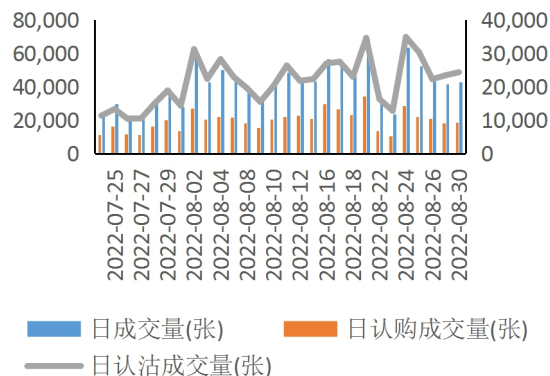


数据来源：wind，兴证期货研发部

图表 9：沪深 300 股指期权 PCR 与成交量

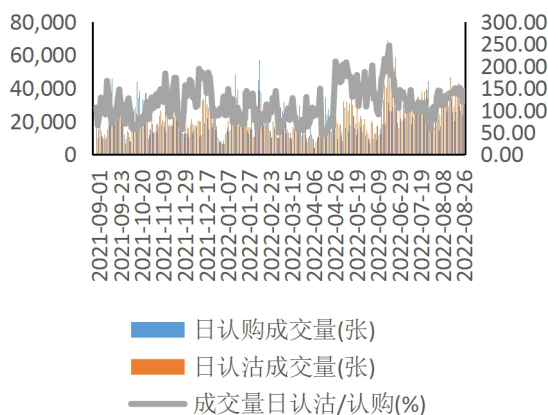


图表 10：中证 1000 期权 PCR 与成交量

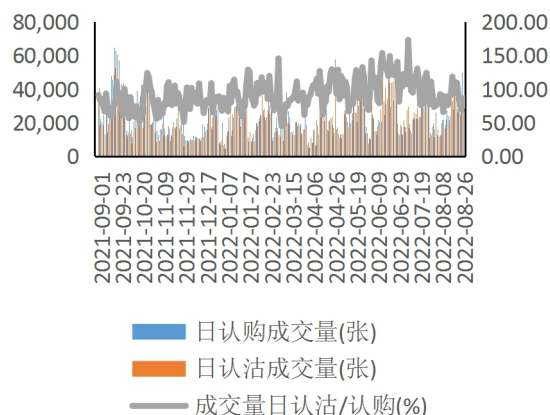


数据来源：wind，兴证期货研发部

图表 11：沪铜期权 PCR 与成交量

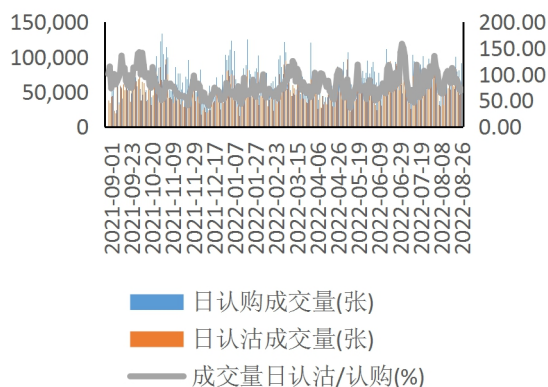


图表 12：沪铝期权 PCR 与成交量

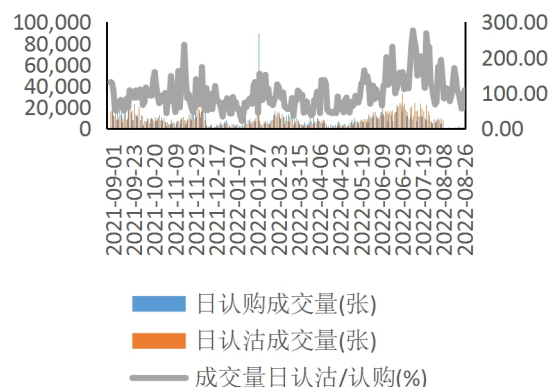


数据来源：wind，兴证期货研发部

图表 13：甲醇期权 PCR 与成交量

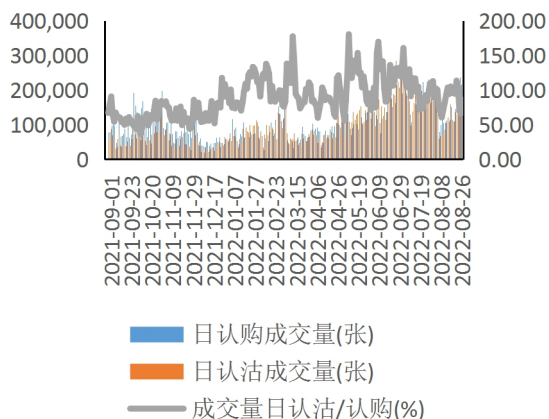


图表 14：聚丙烯期权 PCR 与成交量

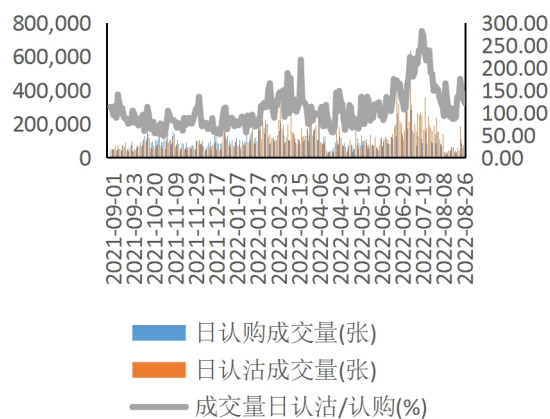


数据来源：wind，兴证期货研发部

图表 15：PTA 期权 PCR 与成交量

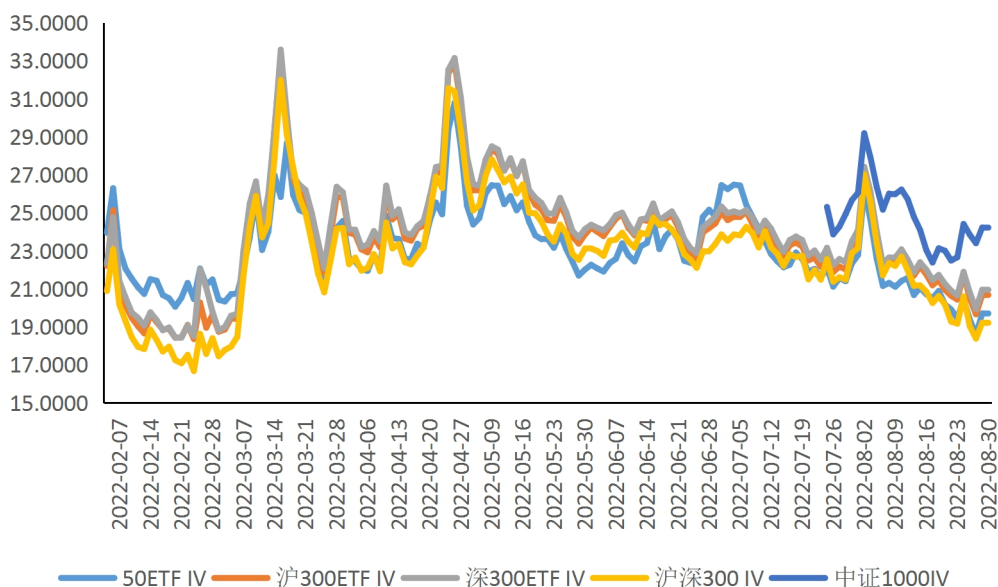


图表 16：豆粕期权 PCR 与成交量



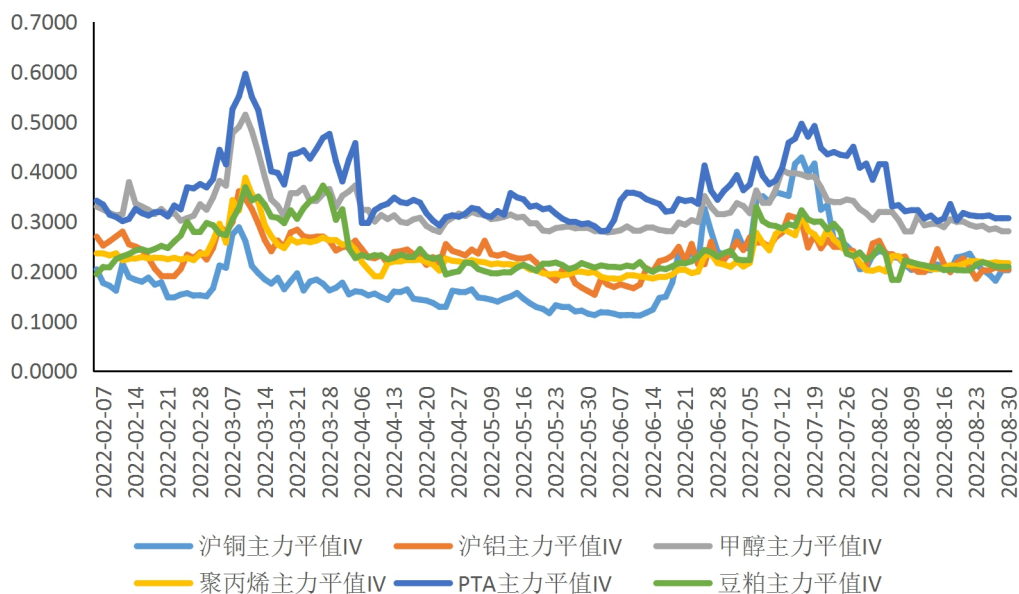
数据来源：wind，兴证期货研发部

图表 17：金融期权隐波 (IV) 对比



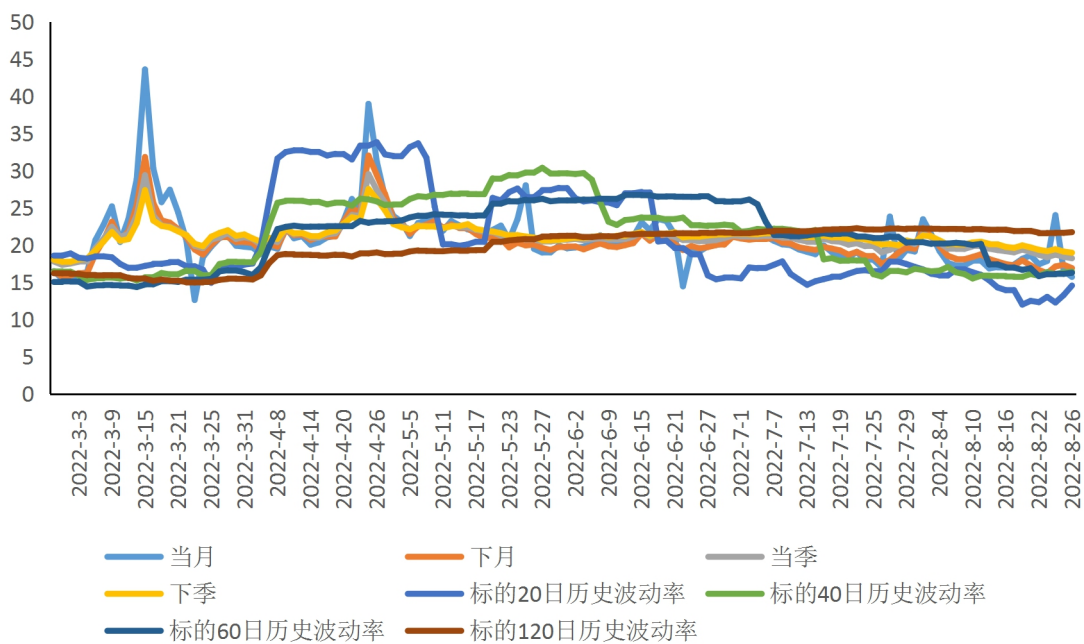
数据来源：wind，兴证期货研发部

**图表 18：商品期权平值隐波（IV）对比**



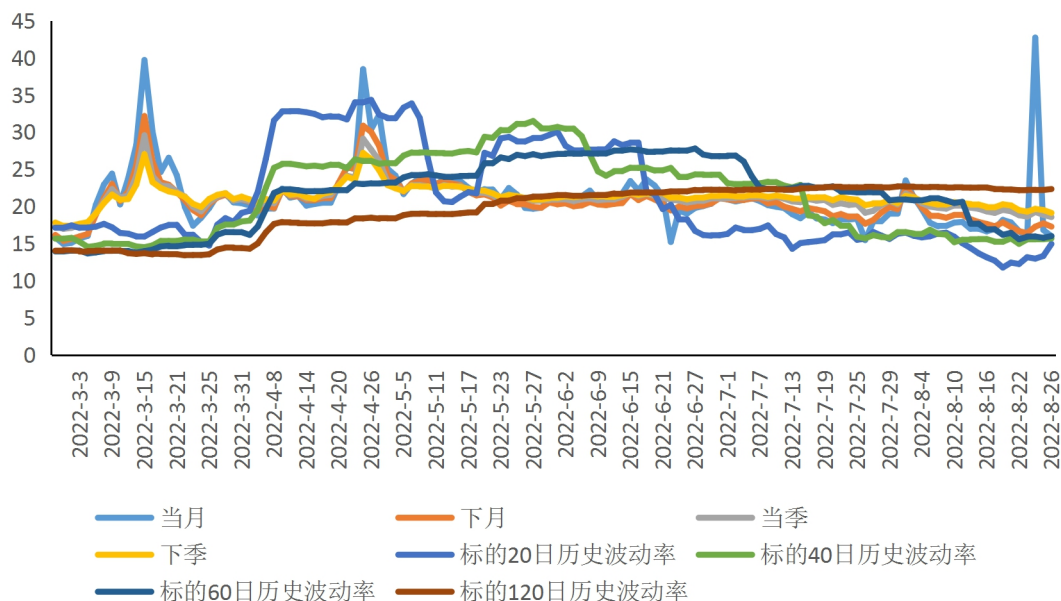
数据来源：wind，兴证期货研发部

**图表 19：50ETF 期权隐含波动率走势**



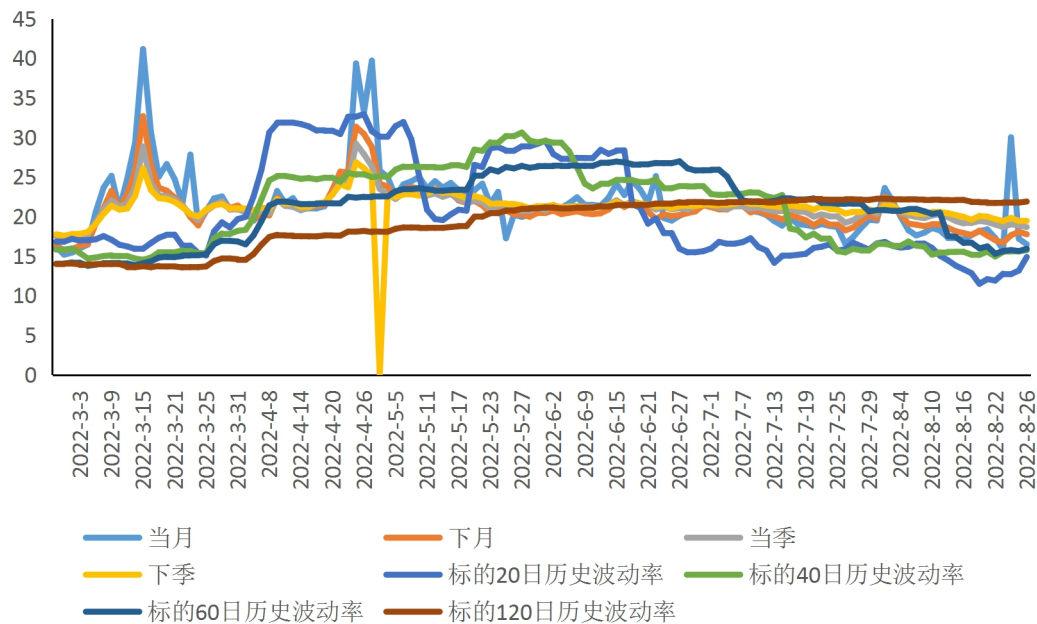
数据来源：wind，兴证期货研发部

图表 20：300ETF 期权（沪）隐含波动率走势



数据来源：wind，兴证期货研发部

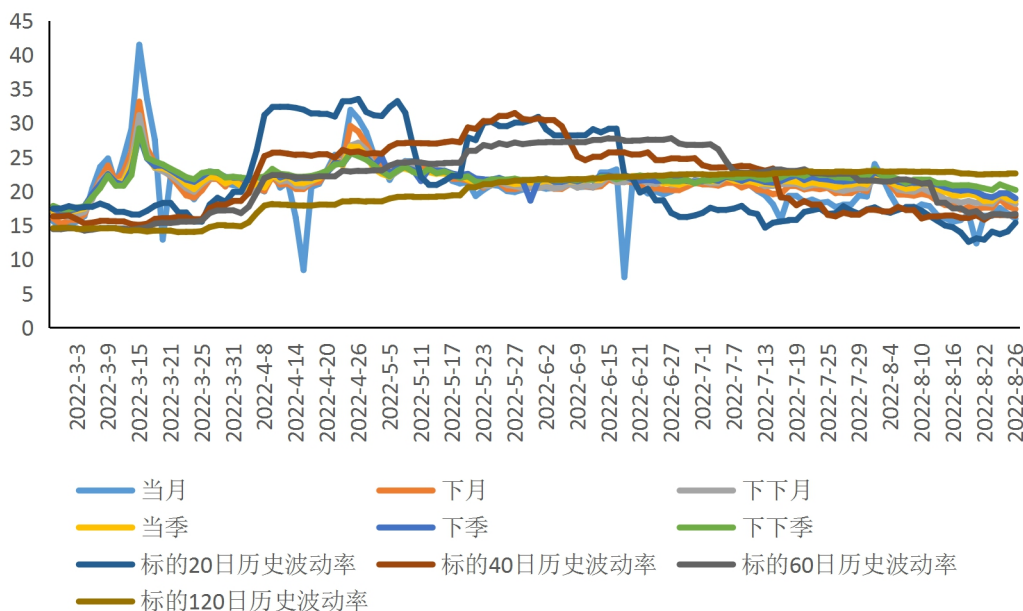
图表 21：300ETF 期权（深）隐含波动率走势



数据来源：wind，兴证期货研发部

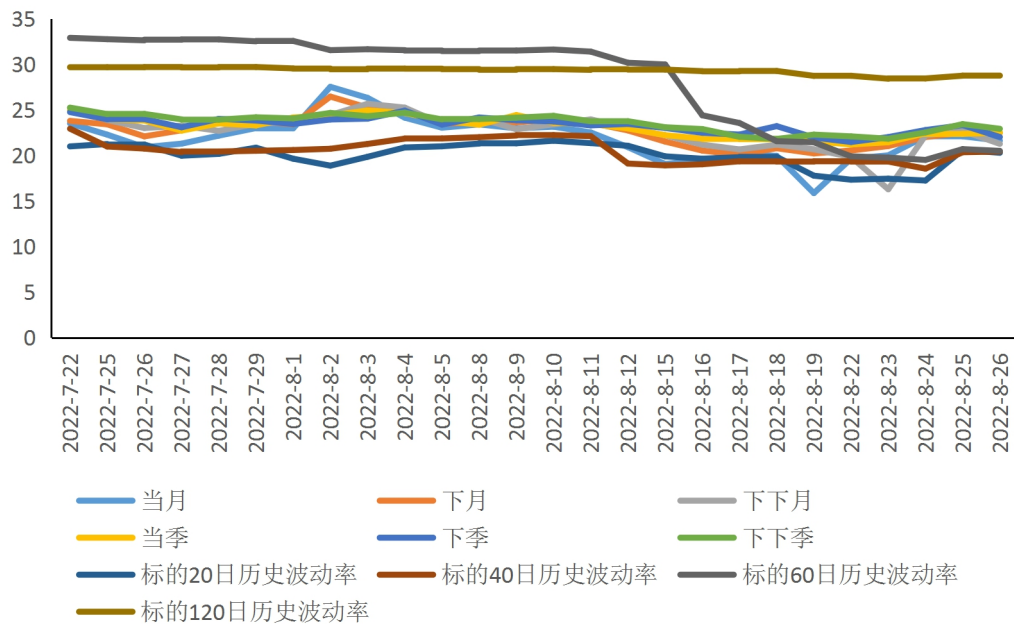


**图表 22：沪深 300 股指期权隐含波动率走势**



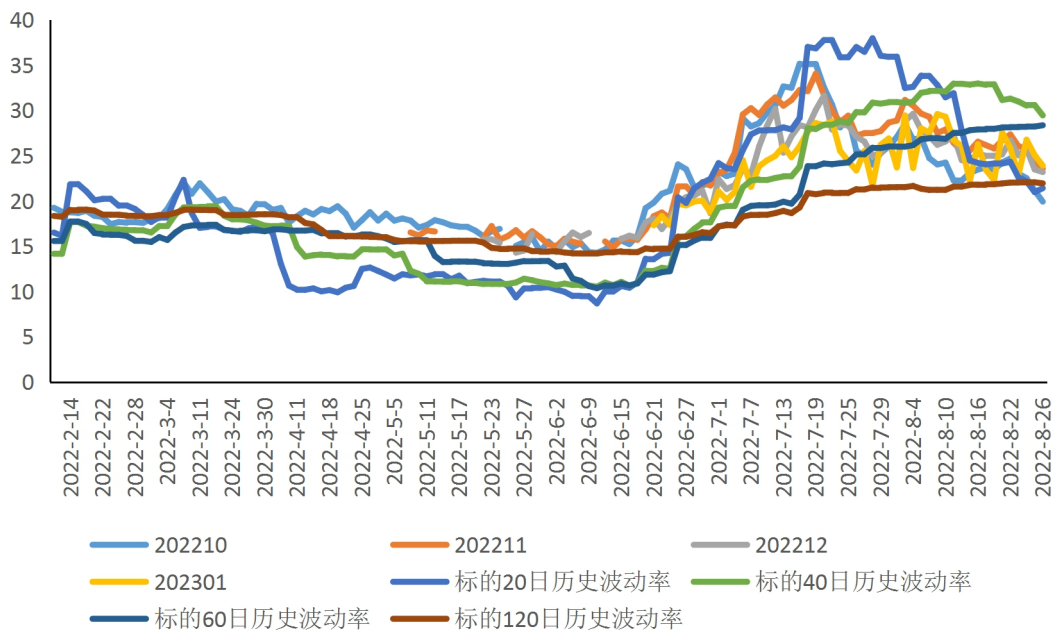
数据来源：wind，兴证期货研发部

**图表 23：中证 1000 股指期权隐含波动率走势**



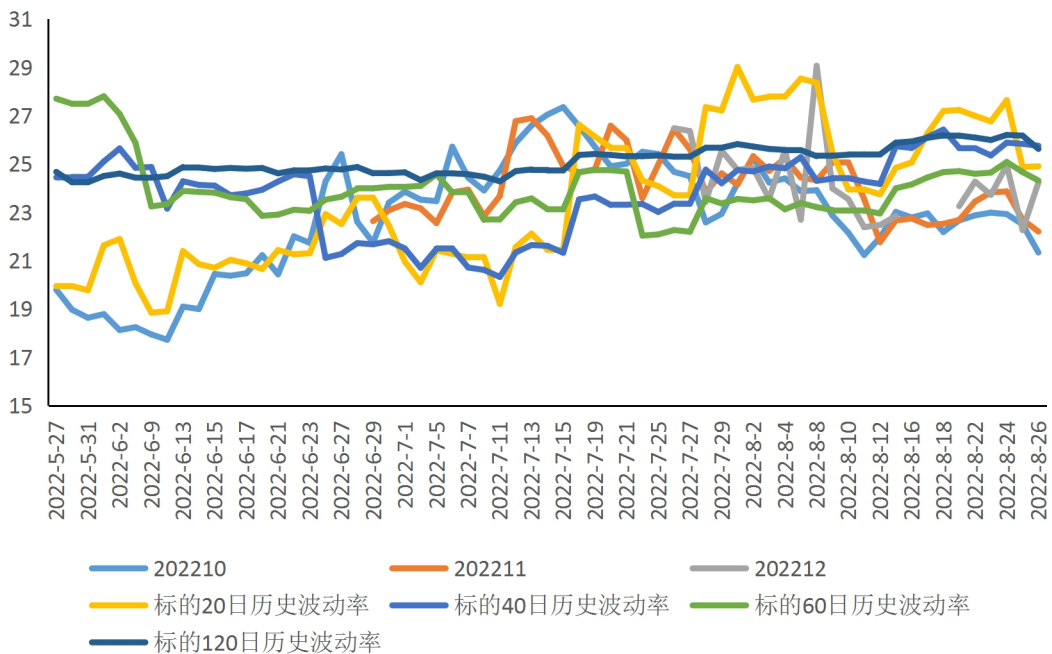
数据来源：wind，兴证期货研发部

图表 24：铜期权隐含波动率走势



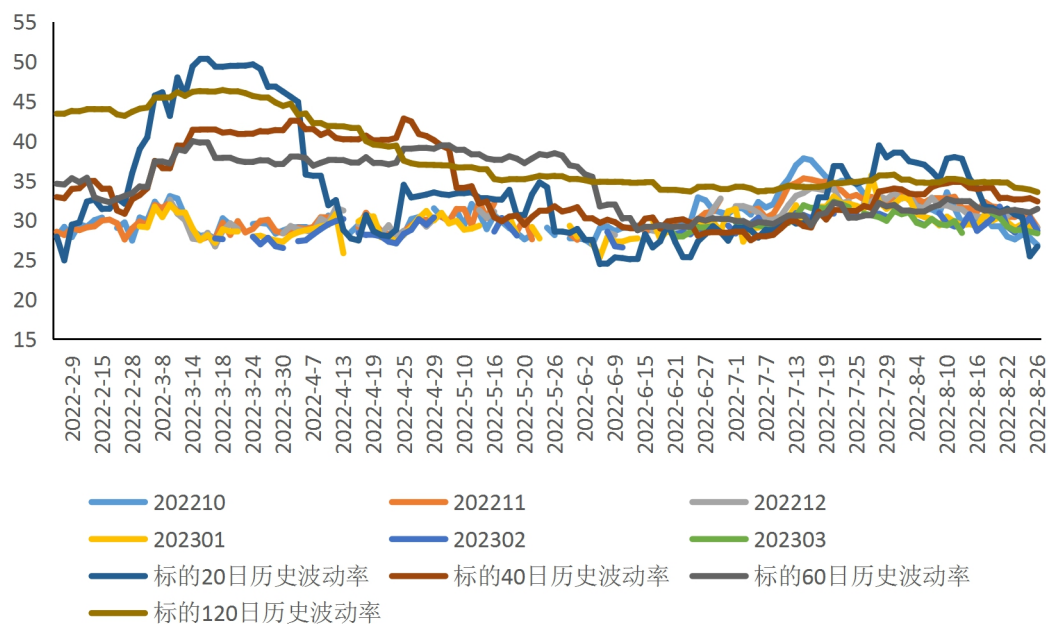
数据来源：wind，兴证期货研发部

图表 25：铝期权隐含波动率走势



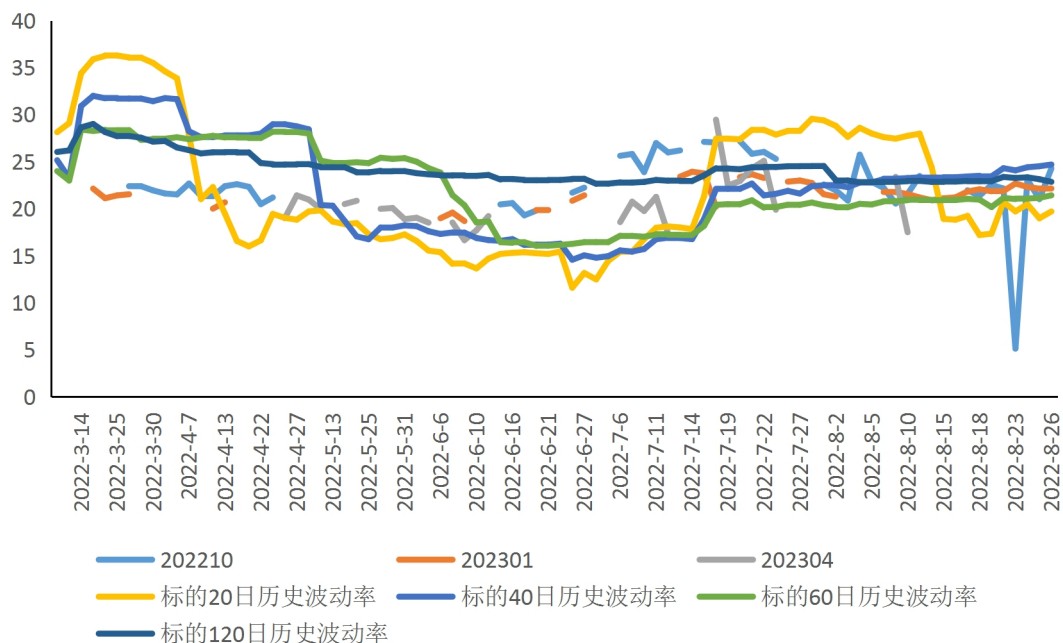
数据来源：wind，兴证期货研发部

图表 26：甲醇期权隐含波动率走势



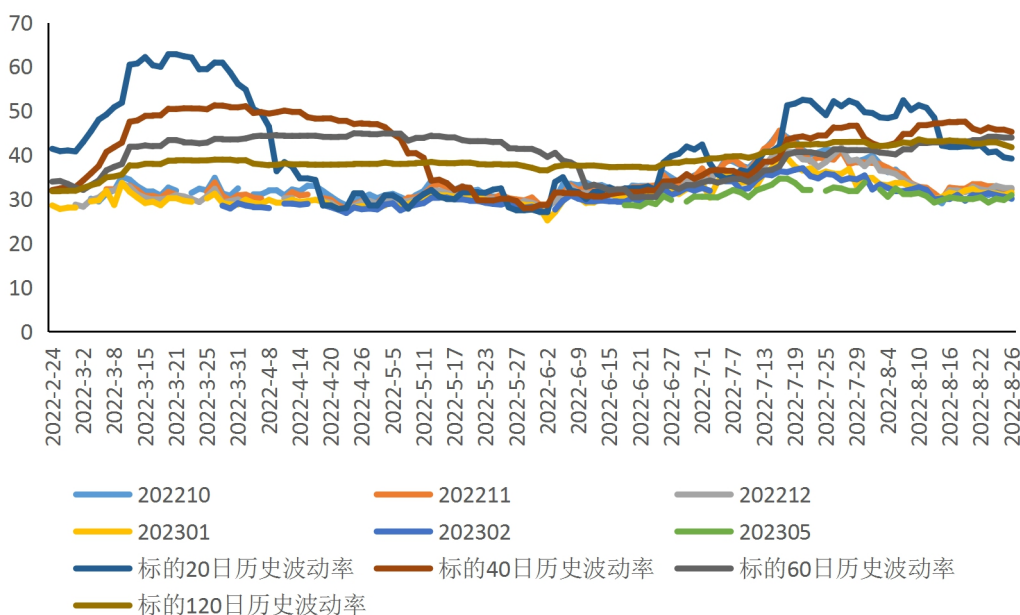
数据来源：wind，兴证期货研发部

图表 27：聚丙烯期权隐含波动率走势



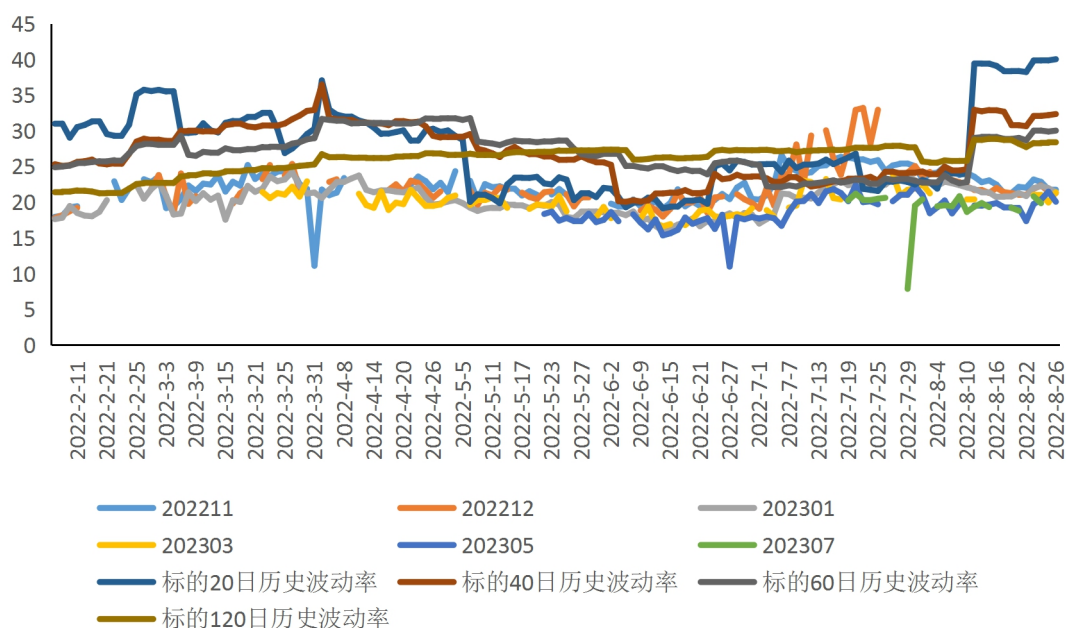
数据来源：wind，兴证期货研发部

图表 28：PTA 期权隐含波动率走势



数据来源：wind，兴证期货研发部

图表 29：豆粕期权隐含波动率走势



数据来源：wind，兴证期货研发部

## 分析师承诺

本人以勤勉的职业态度，独立、客观地出具本报告。本报告清晰准确地反映了本人的研究观点。报告所采用的数据均来自公开资料，分析逻辑基于本人的职业理解，通过合理判断的得出结论，力求客观、公正，结论，不受任何第三方的授意影响。本人不曾因也将不会因本报告中的具体推荐意见或观点而直接或间接接收到任何形式的报酬。

## 免责声明

本报告的信息均来源于公开资料，我公司对这些信息的准确性和完整性不作任何保证，也不保证所包含的信息和建议不会发生任何变更。文中的观点、结论和建议仅供参考。兴证期货可发出其它与本报告所载资料不一致及有不同结论的报告。本报告及该等报告反映编写分析员的不同设想、见解及分析方法。报告所载资料、意见及推测仅反映分析员于发出此报告日期当日的独立判断。

客户不应视本报告为作出投资决策的惟一因素。本报告中所指的投资及服务可能不适合个别客户，不构成客户私人咨询建议。本公司未确保本报告充分考虑到个别客户特殊的投资目标、财务状况或需要。本公司建议客户应考虑本报告的任何意见或建议是否符合其特定状况，以及（若有必要）咨询独立投资顾问。

在任何情况下，本报告中的信息或所表述的意见并不构成对任何人的投资建议。在任何情况下，本公司不对任何人因使用本报告中的任何内容所引致的损失负任何责任。

本报告的观点可能与资管团队的观点不同或对立，对于基于本报告全面或部分做出的交易、结果，不论盈利或亏损，兴证期货研究发展部不承担责任。

本报告版权仅为兴证期货有限公司所有，未经书面许可，任何机构和个人不得以任何形式翻版、复制和发布。如引用、刊发，需注明出处兴证期货研究发展部，且不得对本报告进行有悖原意的引用、删节和修改。