

杨娜

从业资格编号: F03091213

投资咨询编号: Z0016895

邮箱:

yangna@xzfutures.com

## 内容提要

### · 观点总结

沪深300当月合约IF2208报收4182.8点, 下跌0.38%, 成交656.37亿元; 上证50当月合约IH2208报收2782点, 下跌0.67%, 成交218.14亿元; 中证500当月合约IC2208报收6429点, 上涨0.11%, 成交580.76亿元; 中证1000当月合约IM2208报收7266点, 上涨0.51%, 成交300.46亿元。申万31个行业中, 煤炭、石油石化、综合行业领涨; 国防军工、电子、电力设备行业领跌。资金方面, 上一交易日A股资金净主动买入额为卖出60.36亿元, 其中主板A股资金净主动买入额为卖出85.03亿元。

国内经济数据受疫情反复与需求不足影响产生波动, 7月PMI报收49, 回落至荣枯线下方, 不及预期。虽然流动性充裕, 但信用并未扩张, 而是资金处于空转状态。中国7月M2同比增长12%, 高于预期, 7月社融融资规模增量为7561亿元, 大幅回落。CPI上行PPI回落提升企业盈余预期。政策方面, 货币政策力保信用, 美国《芯片与科学法案》正式生效, 对芯片半导体板块或将产生扰动。7月以来中小盘与大盘表现出分化走势, 整体看中小盘表现强于大盘股。波动收窄, 指数延续震荡。

IF当月合约基差为2.88, IH当月合约基差为0.67, IC当月合约基差为13.81, IM当月合约基差为17.5。

## 一、股指期货数据追踪

表1.股市指数追踪

指数简称	收盘价	日最高价	日最低价	日成交量 (亿)	日成交额 (亿)	日涨跌	日涨跌幅	日振幅
沪深300	4185.68	4219.92	4174.30	105.90	2455.40	↓-5.47	↓-0.13	1.09
上证50	2782.67	2811.24	2779.63	26.46	555.91	↓-14.22	↓-0.51	1.13
中证500	6442.81	6462.54	6394.22	133.63	1514.82	↑21.96	↑0.34	1.06
中证1000	7283.50	7296.34	7215.20	169.08	2243.65	↑54.67	↑0.76	1.12
上证综指	3276.09	3286.89	3261.82	287.11	3872.58	↓-0.80	↓-0.02	0.77
深证成指	12460.22	12531.77	12386.16	457.30	5890.51	↑40.83	↑0.33	1.17
中小板指	8559.73	8618.84	8502.05	414.31	870.05	↑32.90	↑0.39	1.37
创业板指	2718.59	2734.33	2686.82	393.88	2028.47	↑27.76	↑1.03	1.77
恒生指数	20040.86	20260.66	19984.04	387.16	1467.53	↓-134.76	↓-0.67	1.37
台湾50	11982.76	12004.90	11909.63	408.41	1400.87	↑100.32	↑0.84	0.80

资料来源: wind, 兴证期货研发部

表2.股指期货盘面数据追踪

证券简称	收盘价	日持仓变化	日成交量	日成交额 (亿)	日涨跌	日涨跌幅	日振幅	基差
<b>沪深300</b>	4185.68							
IF2208	4182.80	634	52122	656.37	-15.80	↓-0.38	1.23	2.88
IF2209	4177.20	2498	27309	343.41	-15.20	↓-0.36	1.21	8.48
IF2212	4156.20	1511	9471	118.46	-13.00	↓-0.31	1.30	29.48
IF2303	4140.60	486	1823	22.71	-11.00	↓-0.26	1.40	45.08
<b>上证50</b>	2782.67							
IH2208	2782.00	65	26042	218.14	-18.80	↓-0.67	1.32	0.67
IH2209	2784.80	2684	14793	123.99	-18.20	↓-0.65	1.26	-2.13
IH2212	2790.00	2216	6632	55.66	-15.80	↓-0.56	1.26	-7.33
IH2303	2793.60	454	1440	12.11	-18.40	↓-0.65	1.36	-10.93
<b>中证500</b>	6442.81							
IC2208	6429.00	-3473	45133	368.29	7.20	↑0.11	1.19	13.81
IC2209	6398.40	3048	28757	103.40	9.80	↑0.15	1.24	44.41
IC2212	6298.00	1371	8203	62.75	11.20	↑0.18	1.24	144.81
IC2303	6207.00	1515	5049	300.46	8.20	↑0.13	1.22	235.81
<b>中证1000</b>	7283.50							
IM2208	7266.00	20698	20698	300.46	37.20	↑0.51	1.27	17.50
IM2209	7215.80	11935	11935	172.09	40.80	↑0.57	1.29	67.70
IM2212	7058.20	2966	2966	41.84	35.80	↑0.51	1.40	225.30
IM2303	6909.80	1670	1670	23.06	39.00	↑0.57	1.42	373.70

资料来源: wind, 兴证期货研发部

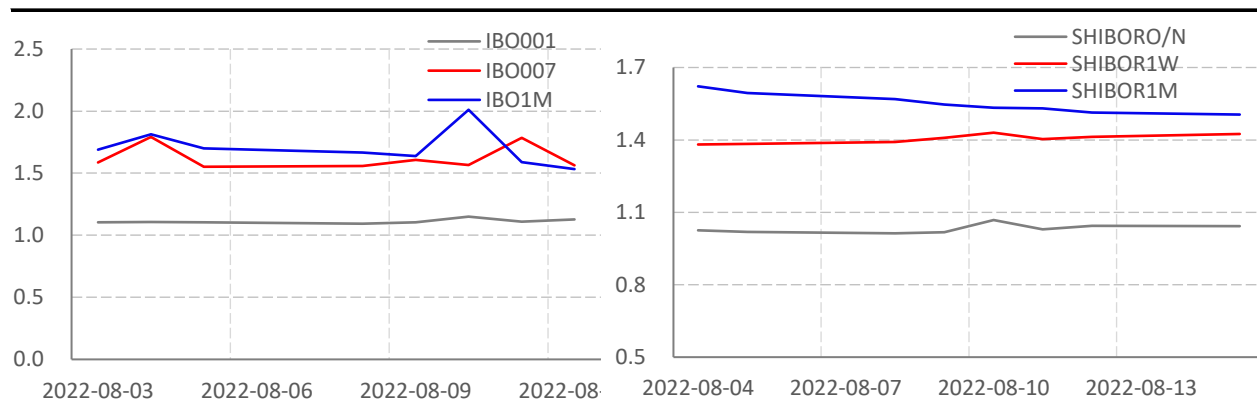
表3.基差价差数据追踪

类别	指标	最新值	1日变化	10日变化	
基差	IF	IF当月	2.88	7.33	-11.80
		IF当季	29.48	4.53	-23.00
	IH	IH当月	0.67	1.78	-3.02
		IH当季	-7.33	-1.02	-10.62
	IC	IC当月	13.81	11.36	-22.01
		IC当季	144.81	9.76	-27.01
IM	IC当月	17.50	11.07	-26.35	
	IC当季	225.30	10.67	-25.15	
跨期价差	IF	IF下月-IF当月	-5.60	1.00	5.80
		IF当季-IF下月	-21.00	1.80	5.40
		IF隔季-IF当季	-15.60	3.20	4.80
	IH	IH下月-IH当月	-0.67	-1.78	3.02
		IH当季-IH下月	2.80	1.00	5.00
		IH隔季-IH当季	3.60	-2.00	4.80
	IC	IC下月-IC当月	-30.60	1.20	6.80
		IC当季-IC下月	-100.40	0.40	-1.80
		IC隔季-IC当季	-91.00	-3.60	4.80
	IM	IM下月-IM当月	-30.60	21.60	18.60
		IM当季-IM下月	-100.40	55.60	57.00
		IM隔季-IM当季	-91.00	56.40	60.40

资料来源: wind, 兴证期货研发部

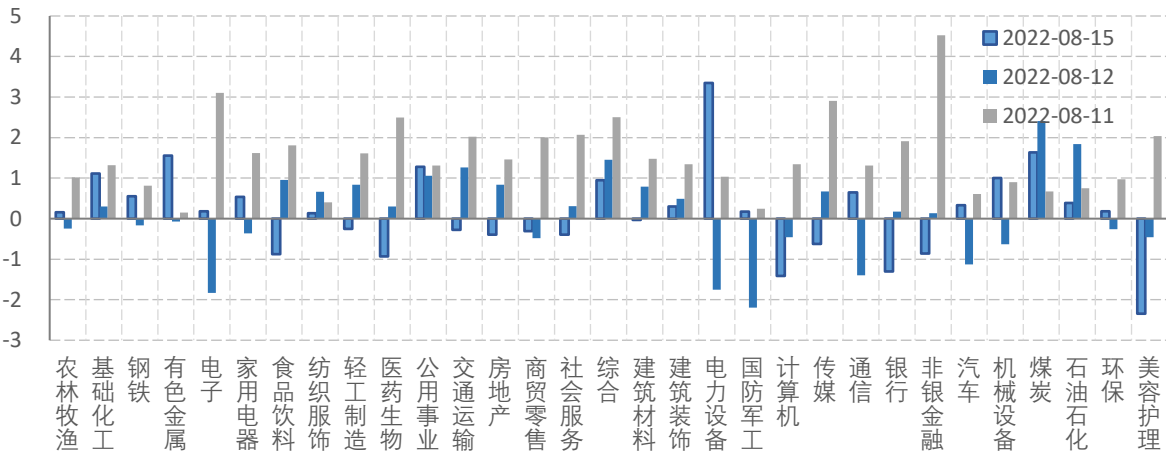
## 一、股市基本情况

图1.流动性监测—银行间同业拆借&SHIBOR



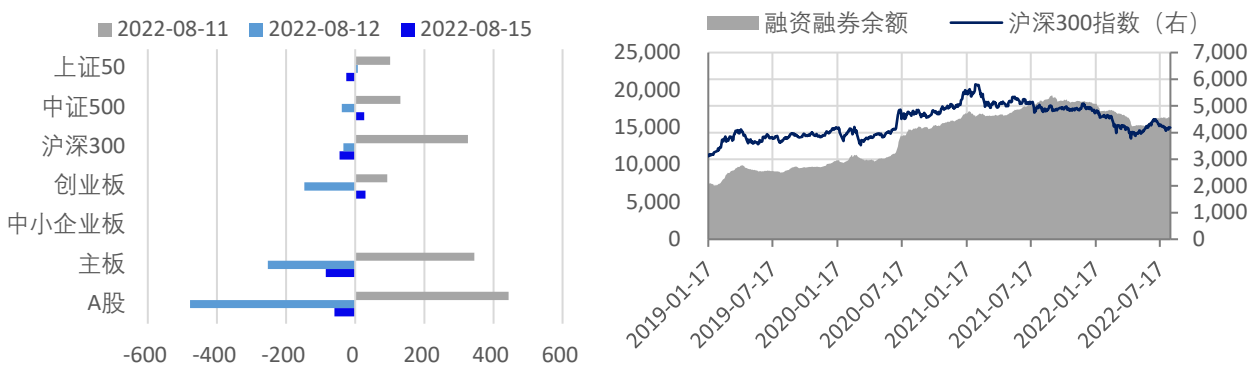
资料来源: wind, 兴证期货研发部

图2.申万行业涨跌幅情况 (单位: %)



资料来源: wind, 兴证期货研发部

图3.流动性监测—银行间同业拆借&SHIBOR



资料来源: wind, 兴证期货研发部

图4.IF当月合约会员持仓情况 (单位: 手)

名次	期货公司 会员简称	持买单量	较上交易 日变化	名次	期货公司 会员简称	持卖单量	较上交易 日变化
1	国泰君安	7576	855	1	国泰君安	8754	1353
2	中信期货	6268	836	2	中信期货	8682	787
3	上海东证	3261	541	3	上海东证	3223	136
4	银河期货	2348	-253	4	海通期货	2735	-183
5	海通期货	2304	-505	5	申银万国	1812	-264
6	申银万国	2129	-201	6	华泰期货	1550	-236
7	华泰期货	1971	-389	7	中金期货	1361	1050
8	国富期货	1718	-155	8	中银期货	1301	-906
9	五矿期货	1306	91	9	国信期货	1224	-176
10	国信期货	1151	-137	10	银河期货	1167	-410

资料来源: wind, 兴证期货研发部

图5.IH当月合约会员持仓情况 (单位: 手)

名次	期货公司 会员简称	持买单量	较上交易 日变化	名次	期货公司 会员简称	持卖单量	较上交易 日变
1	国泰君安	5249	116	1	国泰君安	6480	111
2	中信期货	3752	144	2	中信期货	3659	197
3	华泰期货	1593	-48	3	上海东证	2358	312
4	南华期货	1551	-3	4	海通期货	2138	105
5	上海东证	1546	284	5	中金期货	1964	229
6	海通期货	1339	-20	6	银河期货	1581	77
7	申银万国	1006	65	7	华泰期货	1177	77
8	兴证期货	872	106	8	中信建投	921	526
9	银河期货	826	22	9	国信期货	750	-52
10	广发期货	759	11	10	华闻期货	721	-71

资料来源: wind, 兴证期货研发部

图6.IC当月合约会员持仓情况 (单位: 手)

名次	期货公司 会员简称	持买单量	较上交易 日变化	名次	期货公司 会员简称	持卖单量	较上交易 日变
1	中信期货	8510	374	1	中信期货	10652	731
2	国泰君安	5497	196	2	国泰君安	6462	-1
3	中信建投	4262	98	3	申银万国	3732	217
4	海通期货	4053	243	4	上海东证	3365	298
5	上海东证	3264	-906	5	海通期货	2282	108
6	华泰期货	2920	-976	6	永安期货	2222	242
7	银河期货	2693	-182	7	银河期货	2047	22
8	兴证期货	1778	-195	8	中金财富	1964	239
9	平安期货	1740	135	9	华泰期货	1747	329
10	申银万国	1551	-103	10	招商期货	1606	248

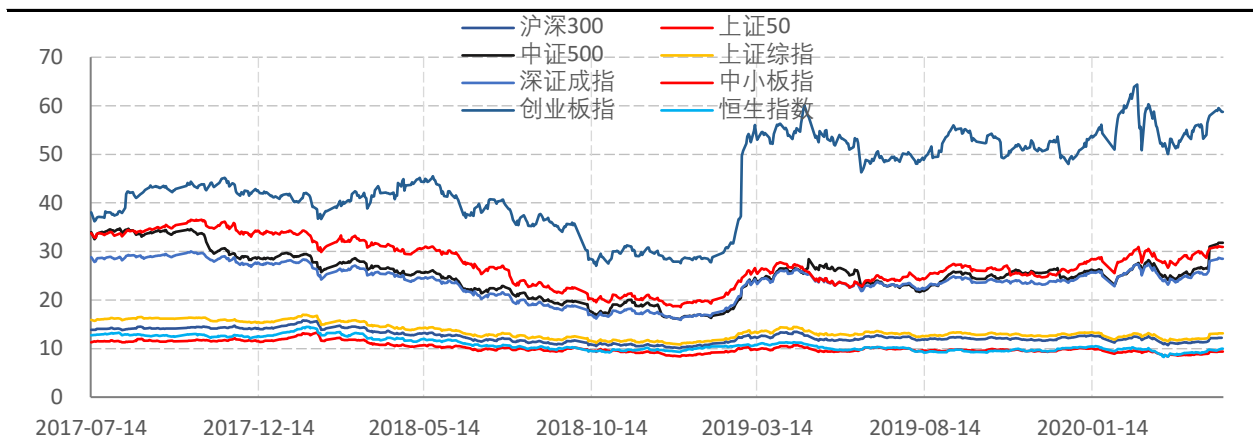
资料来源: wind, 兴证期货研发部

图7.IM当月合约会员持仓情况 (单位: 手)

名次	期货公司 会员简称	持买单量	较上交易 日变化	名次	期货公司 会员简称	持卖单量	较上交易 日变
1	中信期货	2678	-256	1	中信期货	4371	6
2	国泰君安	2637	244	2	国泰君安	2750	-182
3	中信建投	2392	236	3	上海东证	1664	89
4	海通期货	1343	-17	4	华泰期货	902	81
5	上海东证	1002	-29	5	海通期货	793	134
6	华泰期货	816	187	6	申银万国	735	-1
7	银河期货	771	3	7	广发期货	726	-244
8	兴证期货	748	-84	8	华闻期货	670	-151
9	平安期货	714	53	9	国信期货	601	145
10	申银万国	660	-124	10	东兴期货	581	176

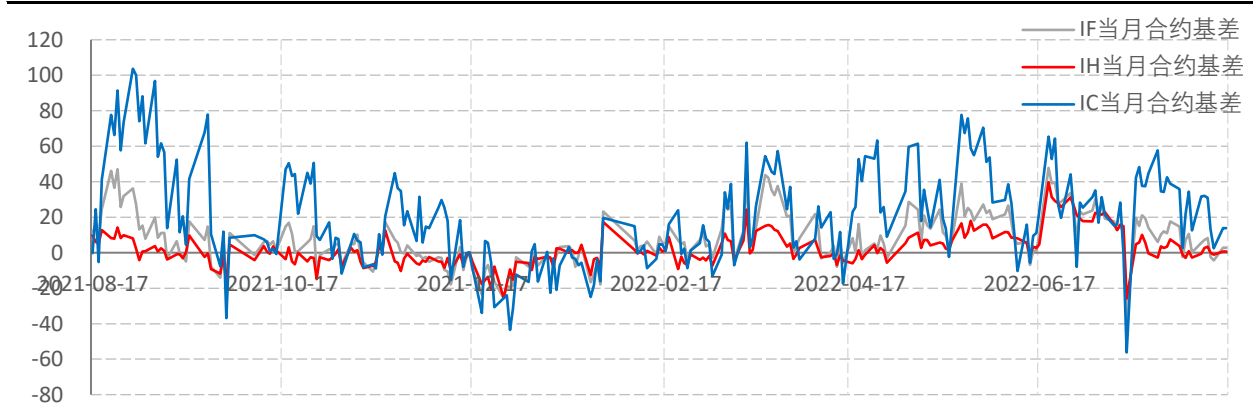
资料来源: wind, 兴证期货研发部

图8.申万行业涨跌幅情况（单位：%）



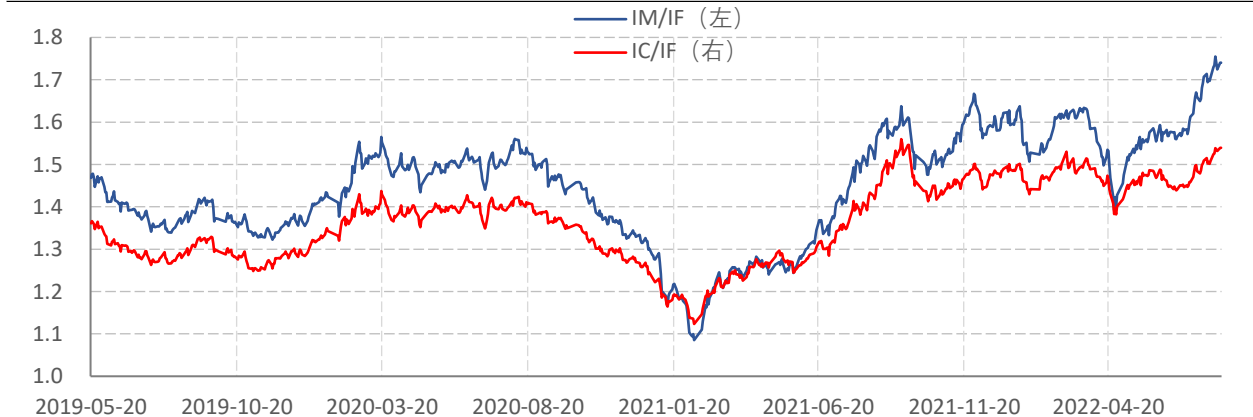
资料来源：wind，兴证期货研发部

图9.申万行业涨跌幅情况（单位：%）



资料来源：wind，兴证期货研发部

图9.申万行业涨跌幅情况（单位：%）



资料来源：wind，兴证期货研发部

## 分析师承诺

本人以勤勉的职业态度，独立、客观地出具本报告。本报告清晰准确地反映了本人的研究观点。报告所采用的数据均来自公开资料，分析逻辑基于本人的职业理解，通过合理判断的得出结论，力求客观、公正，结论，不受任何第三方的授意影响。本人不曾因也将不会因本报告中的具体推荐意见或观点而直接或间接接收到任何形式的报酬。

## 免责声明

本报告的信息均来源于公开资料，我公司对这些信息的准确性和完整性不作任何保证，也不保证所包含的信息和建议不会发生任何变更。文中的观点、结论和建议仅供参考。兴证期货可发出其它与本报告所载资料不一致及有不同结论的报告。本报告及该等报告反映编写分析员的不同设想、见解及分析方法。报告所载资料、意见及推测仅反映分析员于发出此报告日期当日的独立判断。

客户不应视本报告为作出投资决策的惟一因素。本报告中所指的投资及服务可能不适合个别客户，不构成客户私人咨询建议。本公司未确保本报告充分考虑到个别客户特殊的投资目标、财务状况或需要。本公司建议客户应考虑本报告的任何意见或建议是否符合其特定状况，以及（若有必要）咨询独立投资顾问。

在任何情况下，本报告中的信息或所表述的意见并不构成对任何人的投资建议。在任何情况下，本公司不对任何人因使用本报告中的任何内容所引致的损失负任何责任。

本报告的观点可能与资管团队的观点不同或对立，对于基于本报告全面或部分做出的交易、结果，不论盈利或亏损，兴证期货研究发展部不承担责任。

本报告版权仅为兴证期货有限公司所有，未经书面许可，任何机构和个人不得以任何形式翻版、复制和发布。如引用、刊发，需注明出处兴证期货研究发展部，且不得对本报告进行