

2022年7月19日 星期二

兴证期货·研发中心

内容提要

林玲

从业资格编号：F3067533

投资咨询编号：Z0014903

周立朝

从业资格编号：F03088989

联系人：周立朝

电话：0591-38117689

邮箱：zhoulc@xzfutures.com

宏观经济复苏大方向不变，市场流动性充裕，稳经济政策进入落地阶段，高层与多家银行针对极少数楼盘断供风险作出稳市场表态，央行再次重申保证市场流动性。经过此前指数连续下跌后，指数下探空间有限。

金融期权方面，期权隐含波动率与PCR值总体上呈下降趋势，空头情绪影响力有限，标的指数后市震荡概率较大。

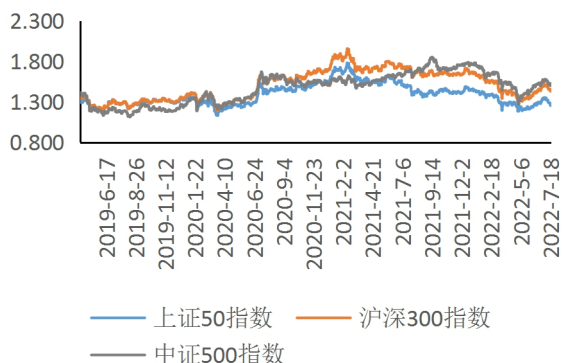
行情观点

品种	观点	展望
	<p>股指期货：短线震荡，中长线上行趋势</p> <p>(1) IH、IF、IC 近月合约期现差分别为-4.8、-19.58、-42.36。上证50、沪深300与中证500指数以2021年1月份作为基点的计算值分别为0.790、0.815、0.974；以2019年1月份作为基点计算值分别为1.272、1.446、1.528。</p> <p>(2) 上证指数收涨1.55%报3278.1点，深证成指涨0.98%，创业板指涨1.44%；科创50逆势下跌0.27%，三周年解禁压力较为明显；万得全A、万得双创分别涨1.49%、1.46%。两市全天成交1.02万亿元，较上日1.09万亿有所收窄。北向资金全天净买入35.52亿元，终结此前连续5日净卖出态势。其中沪股通净买入17.87亿元，深股通净买入17.64亿元。上证50、沪深300、中证500分别变化1.38%、1.04%、1.86%。</p> <p>上证50、沪深300、中证500的PE值分别为10.24、12.4、20.62，分别位于近五年43.36%、37.89%、22.66%分位数。</p> <p>观点：短线震荡，中长线上行趋势。逻辑：宏观经济复苏大方向不变，市场流动性充裕，稳经济政策进入落地阶段，高层与多家银行针对极少数楼盘断供风险作出稳市场表态，央行再次重申保证市场流动性。经过此前指数连续下跌后，指数下探空间有限。我们认为国内市场股指短线震荡调整，中长线受益于经济复苏保持震荡上行趋势。仅供参考。</p>	<p>短线震荡，中长线上行趋势</p>
股指期货		
	<p>金融期权：短线震荡概率较大，中长线上行趋势</p> <p>期权标的上证50ETF、沪深300ETF（沪）、沪深300ETF（深）、沪深300指数的变化分别为1.36%、1.07%、1.02%、1.04%。</p> <p>观点：降波趋势，空头影响力有限。从长期来看，在二季度疫情底与政策底之后，经济复苏大方向不变，此前期权标的指数短线调整但不改后市中长期走好。期权持仓PCR值持续下降，市场避险情绪减弱，期权隐含波动率呈降波趋势，隐波下降，空头情绪影响力有限，</p>	<p>短线震荡概率上升，中长线维持上行趋势</p>
金融期权		

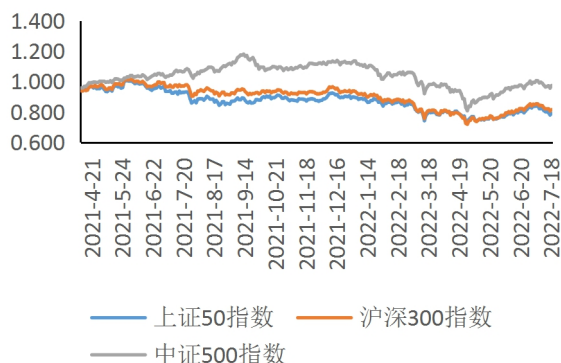
标的指数后市震荡概率较大。关注期权备兑策略，或者择时布局偏多策略。仅供参考。

行情数据监测

图表 1：现货指数对比（2019.1 作为基期）

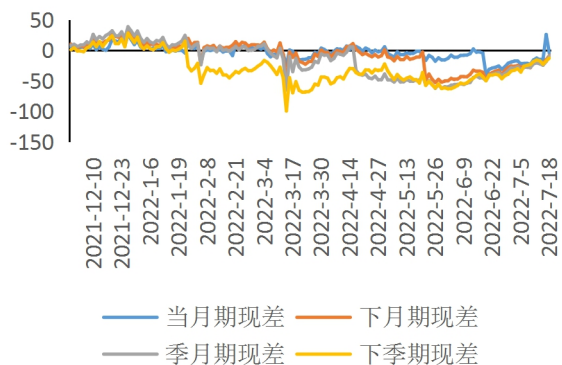


图表 2：现货指数对比（2021.1 作为基期）

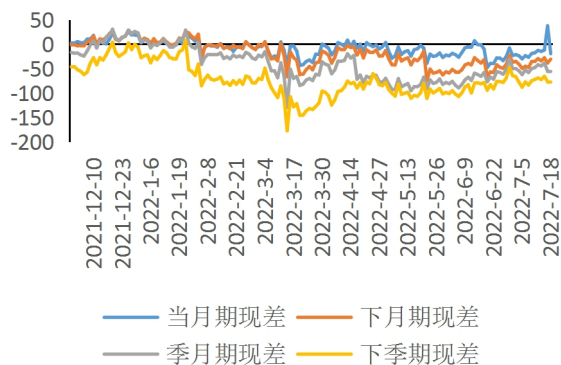


数据来源：wind，兴证期货研发部

图表 3：IH 期现差

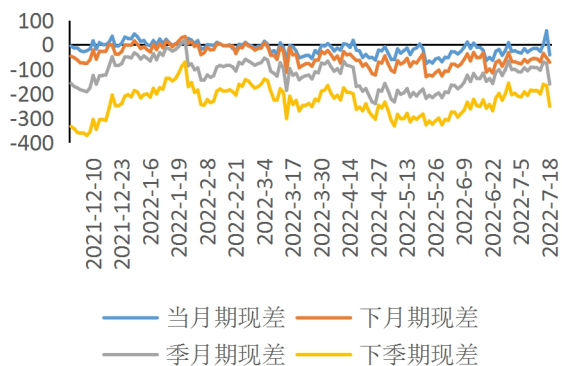


图表 4：IF 期现差

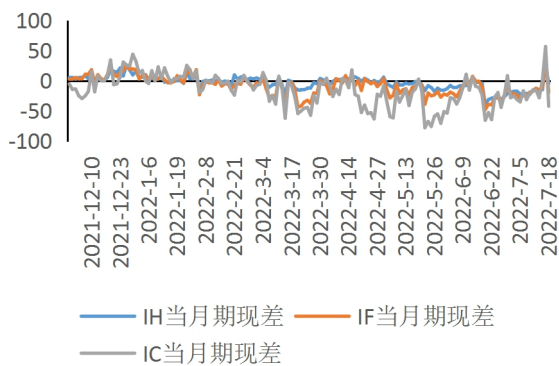


数据来源：wind，兴证期货研发部

图表 5：IC 期现差

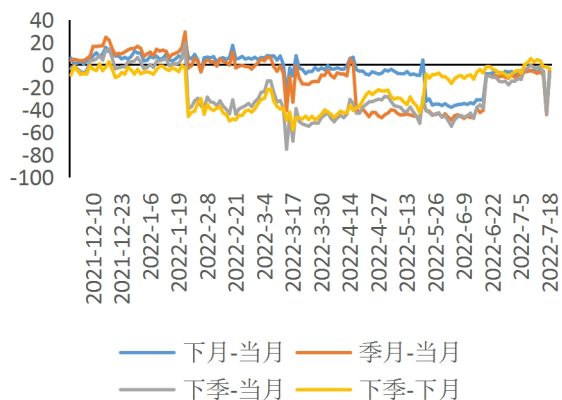


图表 6：近月期现差对比

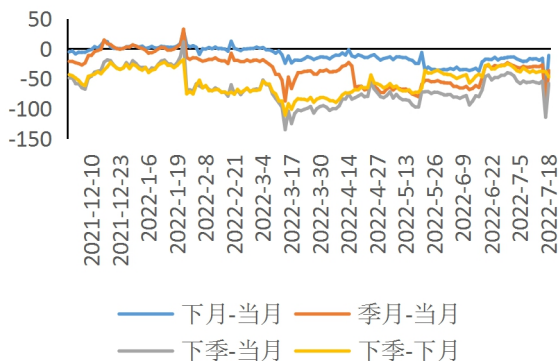


数据来源：wind，兴证期货研发部

图表 7：IH 跨期价差

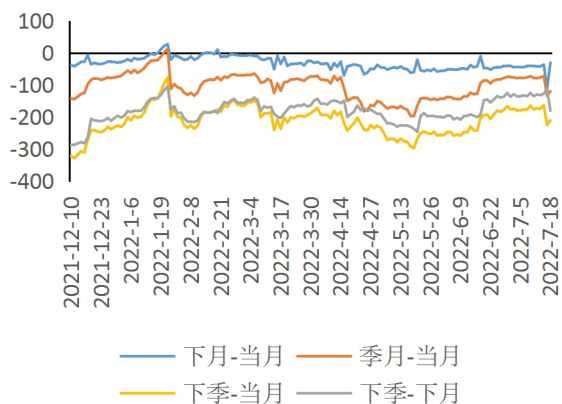


图表 8：IF 跨期价差

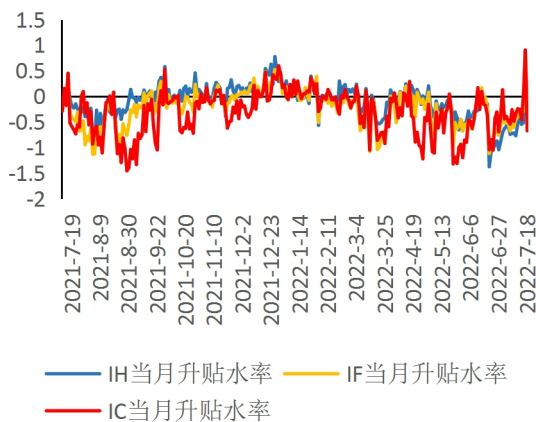


数据来源：wind，兴证期货研发部

图表 9：IC 跨期价差

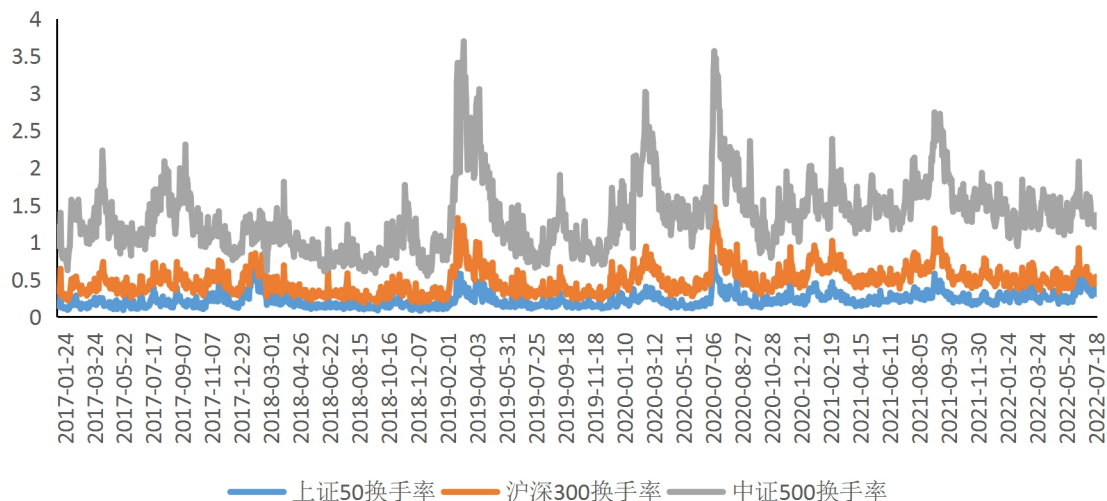


图表 10：近月升贴水率（单位：%）



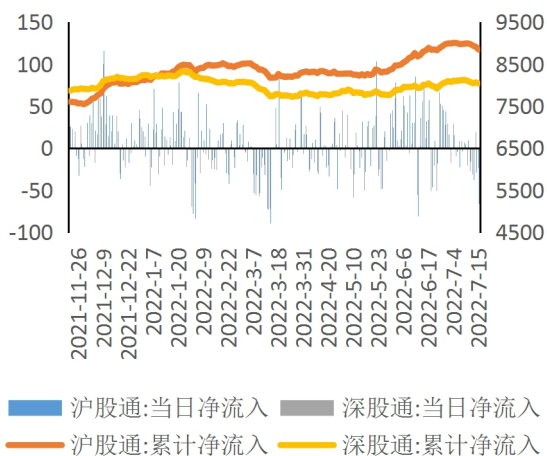
数据来源：wind，兴证期货研发部

图表 11：指数换手率（单位：%）

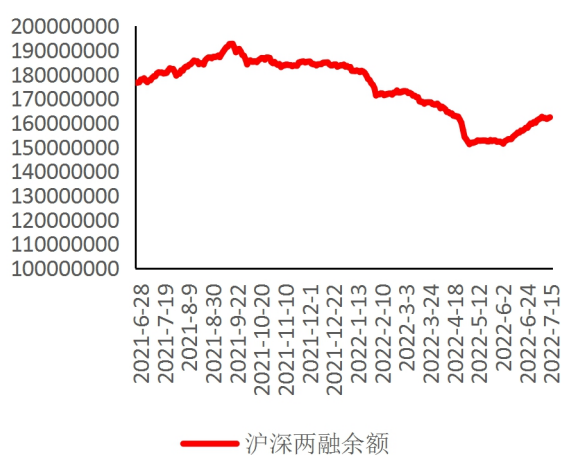


数据来源：wind，兴证期货研发部

图表 12：北向资金流向（单位：亿元）

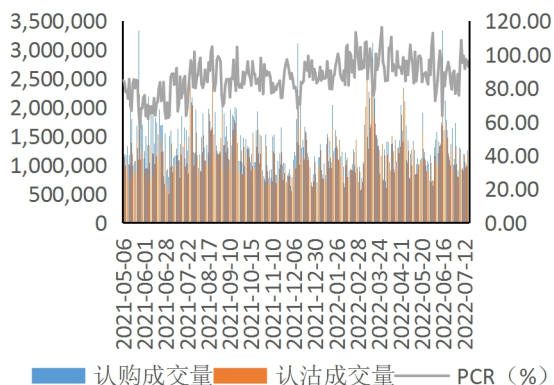


图表 13：两融余额（单位：万元）

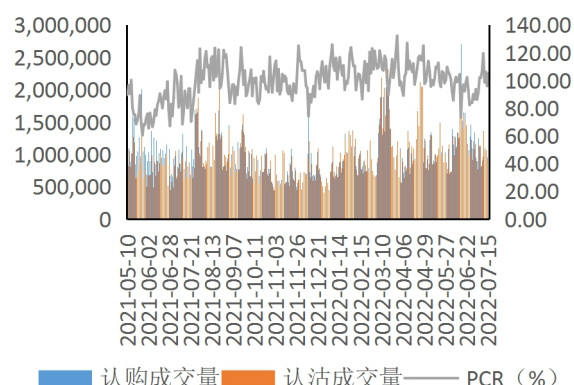


数据来源：wind，兴证期货研发部

图表 14 : 50ETF 期权 PCR 与成交量

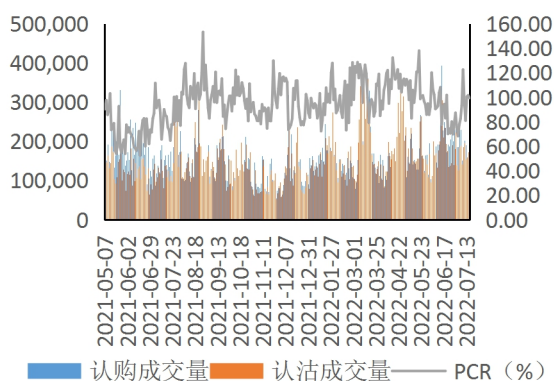


图表 15 : 300ETF (沪) 期权 PCR 与成交量

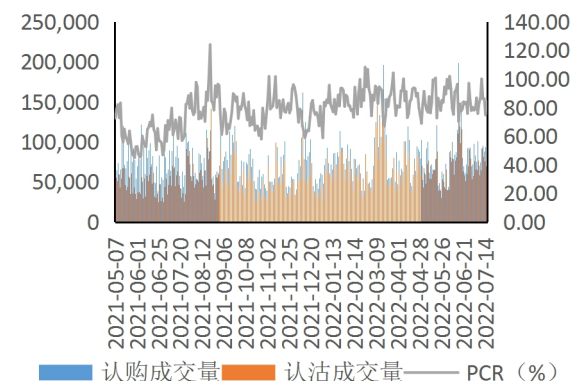


数据来源: wind, 兴证期货研发部

图表 16 : 300ETF (深) 期权 PCR 与成交量

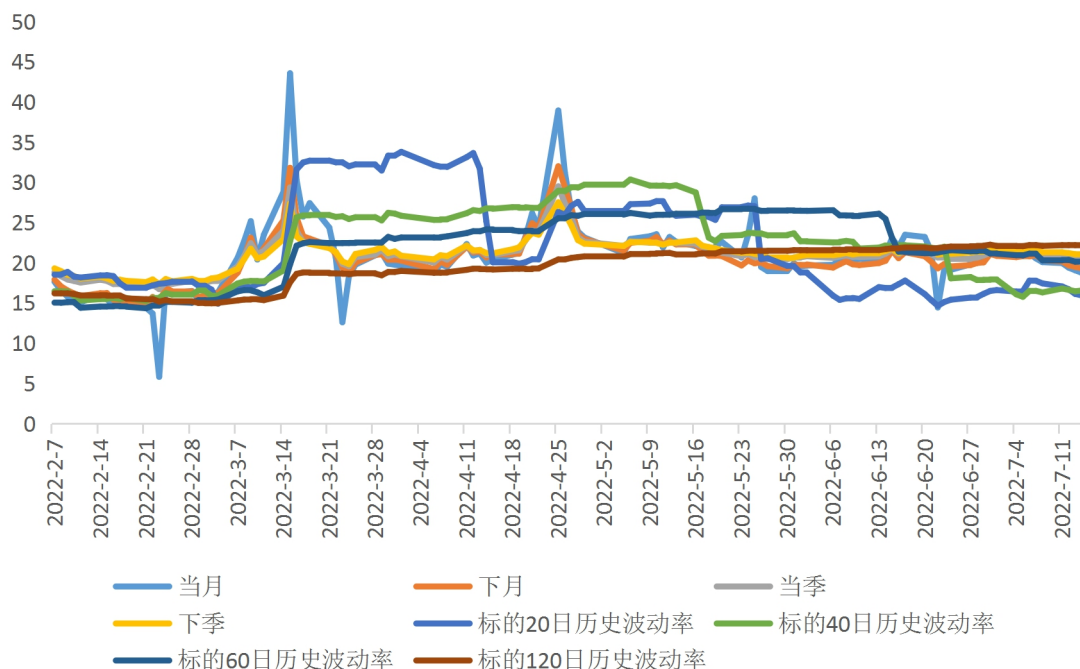


图表 17 : 沪深 300 股指期权 PCR 与成交量



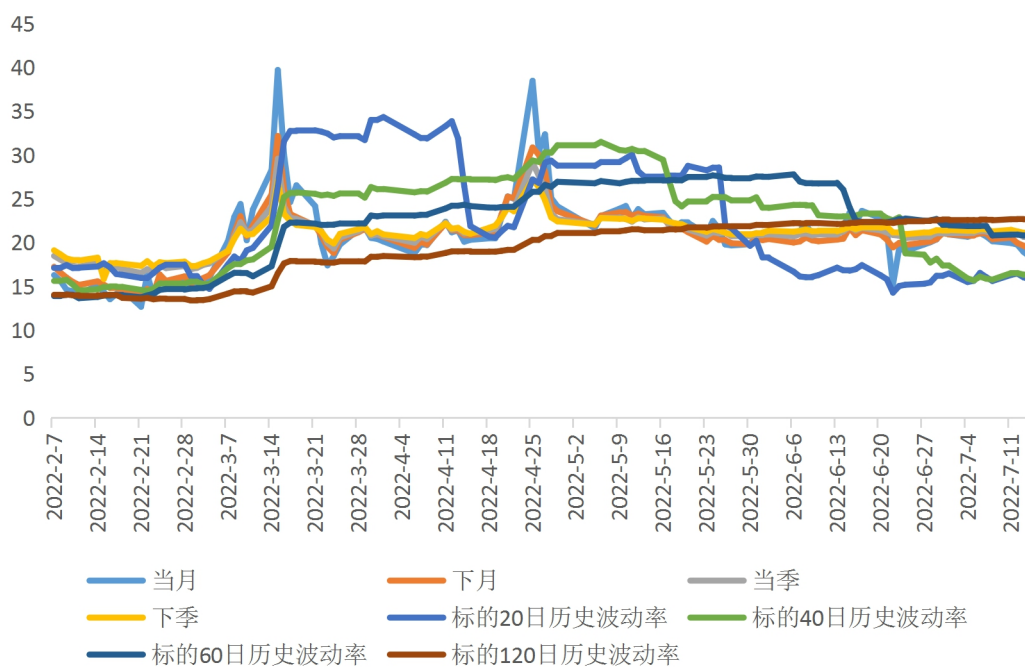
数据来源: wind, 兴证期货研发部

图表 18 : 50ETF 期权隐含波动率走势



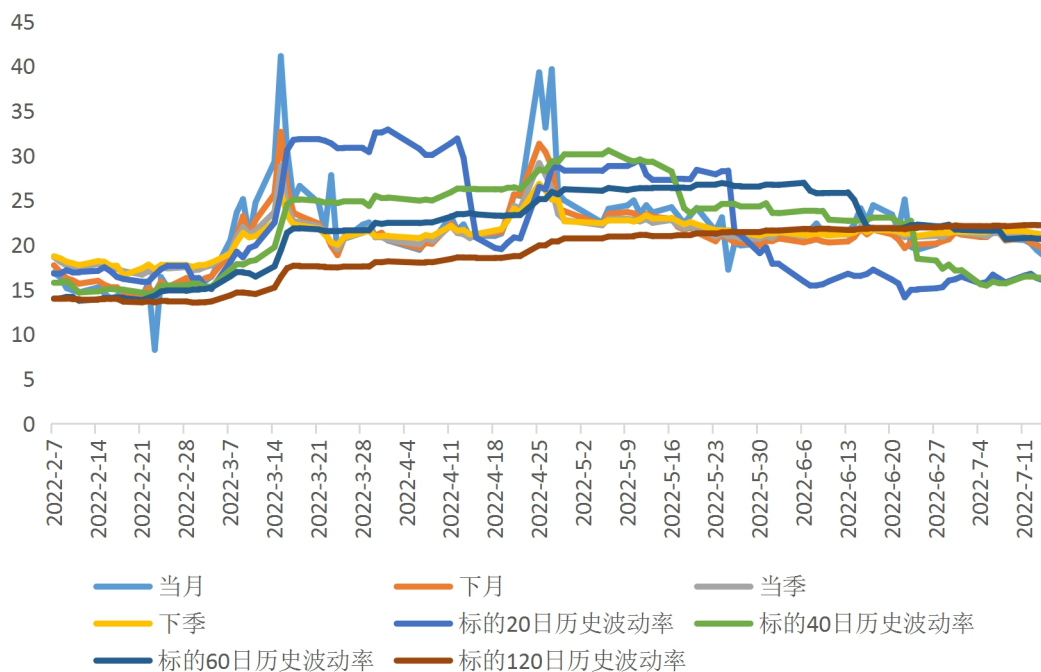
数据来源: wind, 兴证期货研发部

图表 19 : 300ETF 期权 (沪) 隐含波动率走势



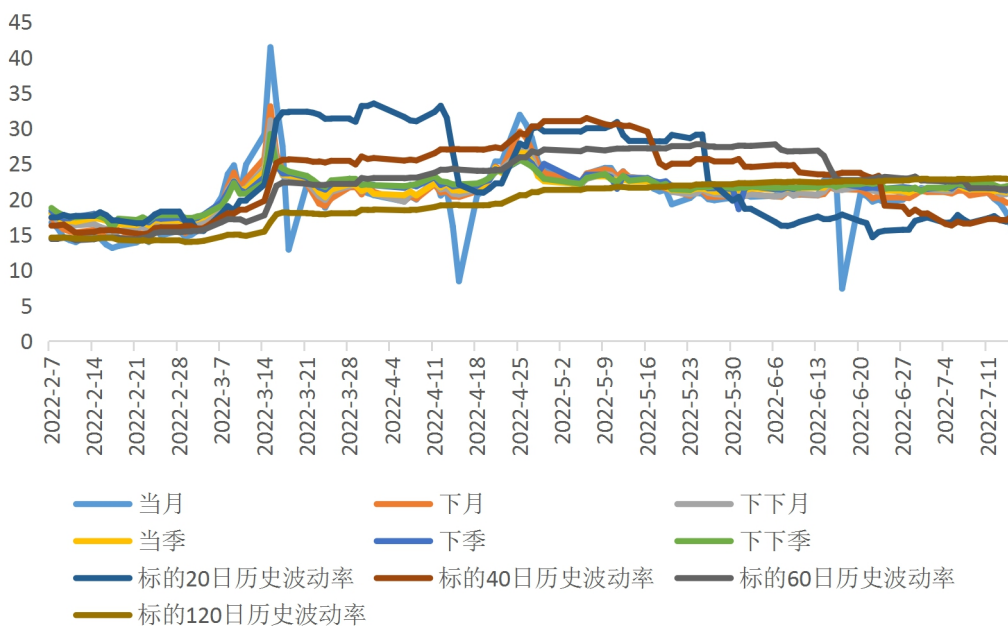
数据来源: wind, 兴证期货研发部

图表 20：300ETF 期权（深）隐含波动率走势



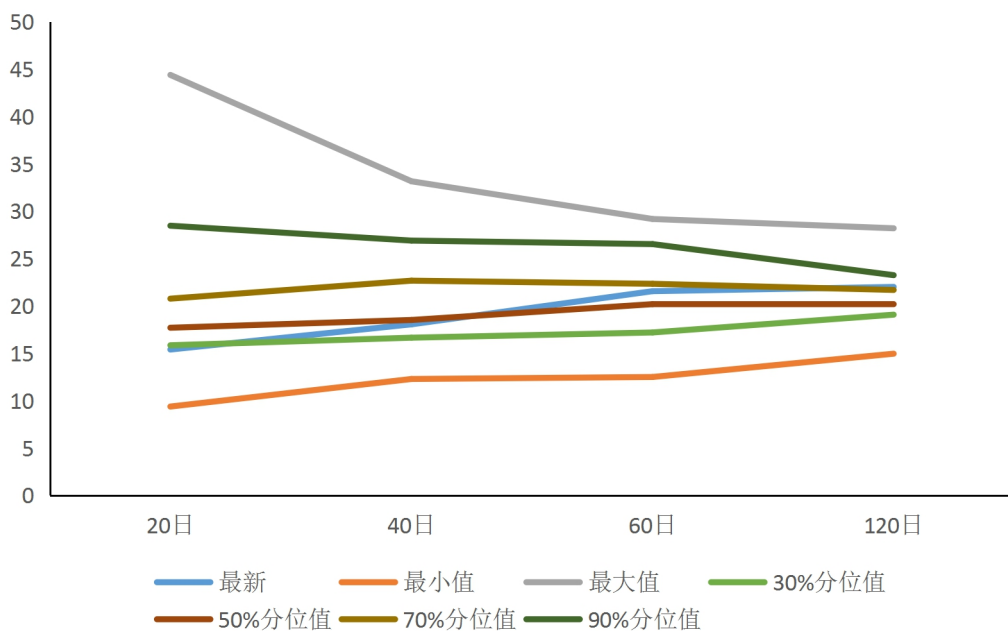
数据来源：wind，兴证期货研发部

图表 21：沪深 300 股指期权隐含波动率走势



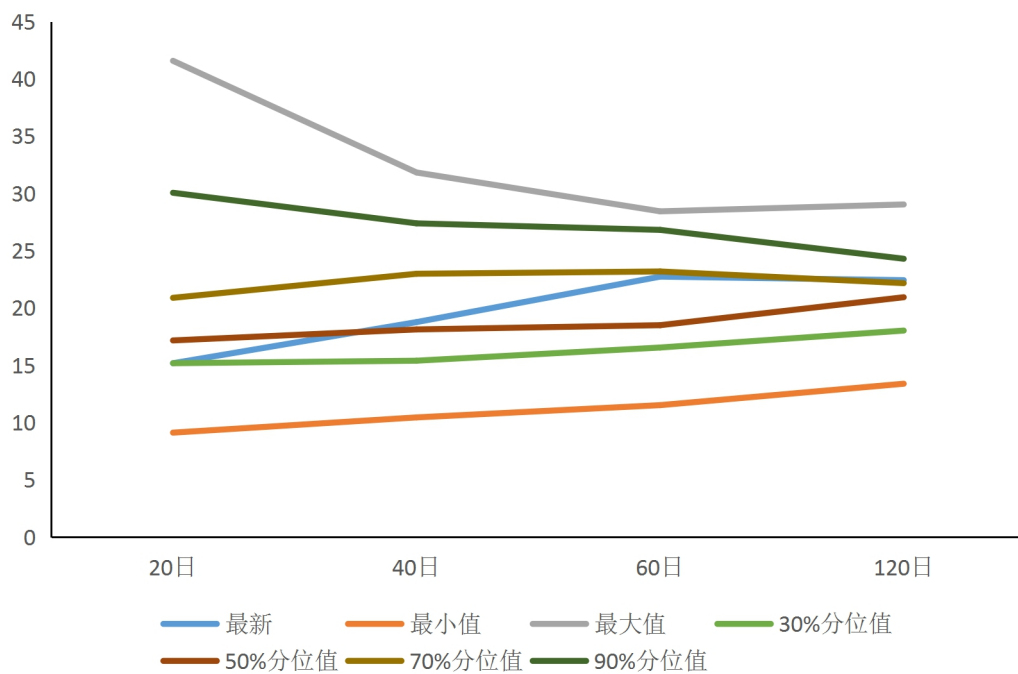
数据来源：wind，兴证期货研发部

图表 21：上证 50ETF 历史波动率锥



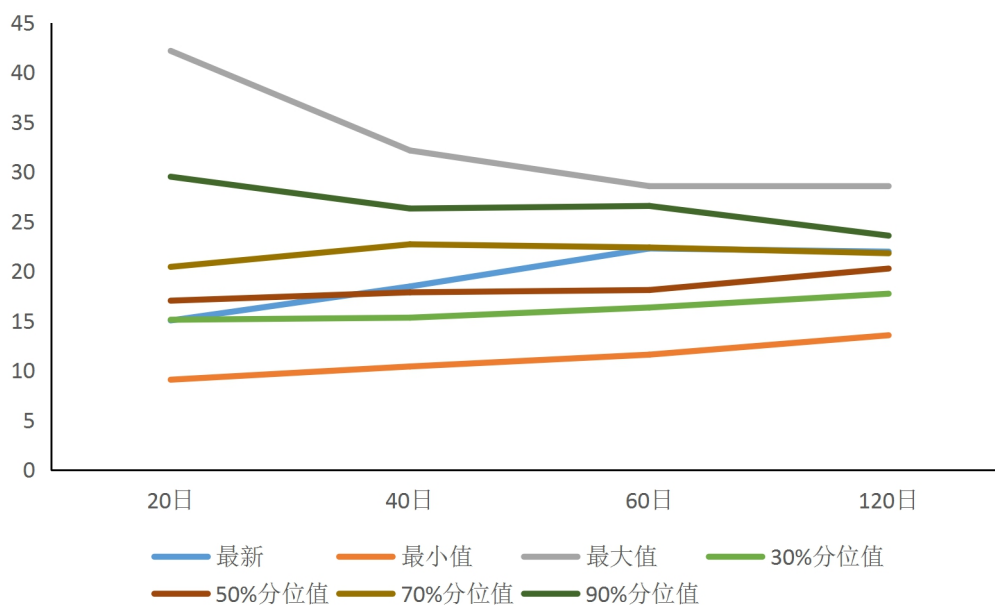
数据来源：wind，兴证期货研发部

图表 21：沪市 300ETF 历史波动锥



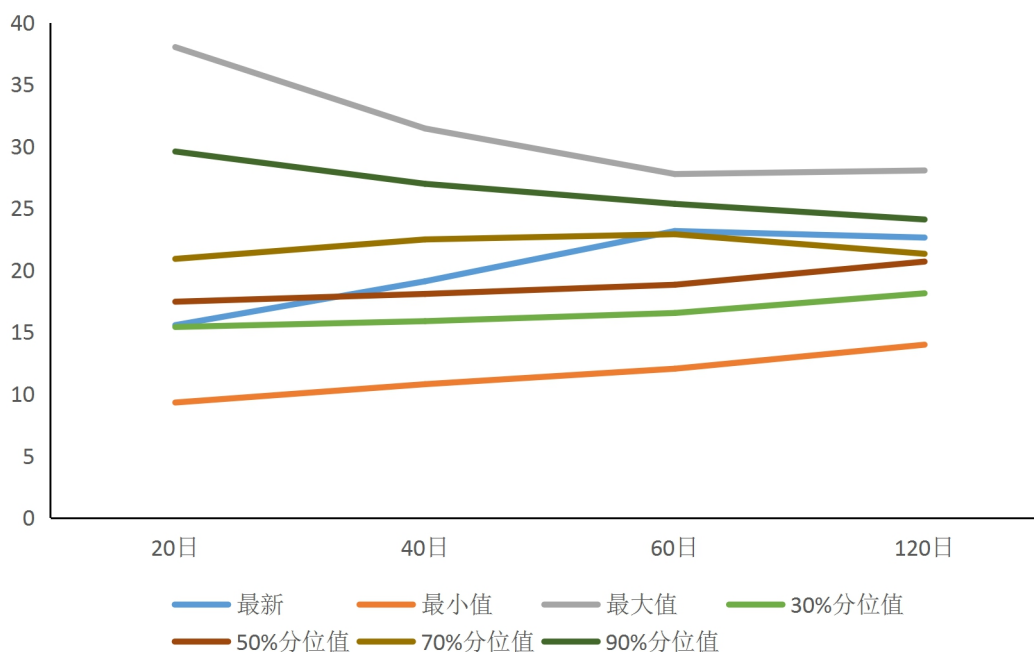
数据来源：wind，兴证期货研发部

图表 21：深市 300ETF 历史波动率锥



数据来源：wind，兴证期货研发部

图表 21：沪深 300 股指历史波动率锥



数据来源：wind，兴证期货研发部

分析师承诺

本人以勤勉的职业态度，独立、客观地出具本报告。本报告清晰准确地反映了本人的研究观点。报告所采用的数据均来自公开资料，分析逻辑基于本人的职业理解，通过合理判断的得出结论，力求客观、公正，结论，不受任何第三方的授意影响。本人不曾因也将不会因本报告中的具体推荐意见或观点而直接或间接接收到任何形式的报酬。

免责声明

本报告的信息均来源于公开资料，我公司对这些信息的准确性和完整性不作任何保证，也不保证所包含的信息和建议不会发生任何变更。文中的观点、结论和建议仅供参考。兴证期货可发出其它与本报告所载资料不一致及有不同结论的报告。本报告及该等报告反映编写分析员的不同设想、见解及分析方法。报告所载资料、意见及推测仅反映分析员于发出此报告日期当日的独立判断。

客户不应视本报告为作出投资决策的惟一因素。本报告中所指的投资及服务可能不适合个别客户，不构成客户私人咨询建议。本公司未确保本报告充分考虑到个别客户特殊的投资目标、财务状况或需要。本公司建议客户应考虑本报告的任何意见或建议是否符合其特定状况，以及（若有必要）咨询独立投资顾问。

在任何情况下，本报告中的信息或所表述的意见并不构成对任何人的投资建议。在任何情况下，本公司不对任何人因使用本报告中的任何内容所引致的损失负任何责任。

本报告的观点可能与资管团队的观点不同或对立，对于基于本报告全面或部分做出的交易、结果，不论盈利或亏损，兴证期货研究发展部不承担责任。

本报告版权仅为兴证期货有限公司所有，未经书面许可，任何机构和个人不得以任何形式翻版、复制和发布。如引用、刊发，需注明出处兴证期货研究发展部，且不得对本报告进行有悖原意的引用、删节和修改。