

2022年6月6日 星期一

兴证期货·研发中心

林玲

从业资格编号：F3067533

投资咨询编号：Z0014903

联系人：林玲

电话：0591-38117682

邮箱：linling@xzfutures.com

内容提要

国外高通胀与强加息预期对于市场多头情绪压制与国内复工复产潮、政策支持并存。国内股指的估值相对低位，下探空间有限，后市震荡反弹。

金融期权方面，隐波连续下跌，空头情绪影响衰落，国内金融市场大概率走震荡反弹降波行情，对于已经持有股票、基金的投资者，可复制期权备兑策略。

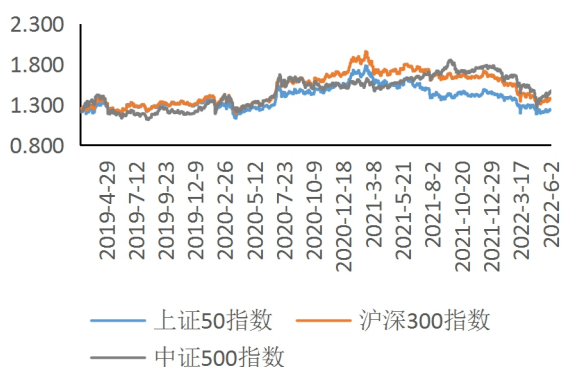
行情观点

品种	观点	展望
股指期货	<p>股指期货：震荡反弹</p> <p>(1) IH、IF、IC 近月合约期现差分别为-8.12、-18.97、-28.23。上证 50、沪深 300 与中证 500 指数以 2021 年 1 月份作为基点的计算值分别为 0.766、0.776、0.938；以 2019 年 1 月份作为基点计算值分别为 1.233、1.377、1.471。</p> <p>(2) 沪深三大股指全天震荡走升，科创 50 步入技术性牛市。宁德时代连涨五日，重回万亿市值阵营，创业板指趁势而起。大市成交 0.892 万亿元，上日为 0.885 万亿元。北向资金全天净买入 31.83 亿元，其中沪股通净买入 20.84 亿元，深股通净买入 10.99 亿元；本周北向资金累计净买入逾 250 亿元。上证 50、沪深 300、中证 500 分别变化 -0.28%、0.16%、0.91%。</p> <p>观点：震荡反弹。逻辑：美非农数据超预期，6 月加息 50 个基点极大，美联储官员维持鹰派基调，美股短线大跌，对于国内金融市场情绪面短线利空。端午节假期间，A50 期指先涨后跌，此前被疫情压制的国内经济迎来回暖行情，降低乘用车购置税利好落地，对于汽车消费市场起到提振效果，新能源相关产业链表现走好，股指延续震荡反弹走势。截止上一个交易日收盘，上证 50、沪深 300、中证 500 的 PE 值分别为 9.79、12.18、20.34，分别位于近五年 29.02%、30.59%、20.00% 分位数。</p>	震荡反弹
金融期权	<p>金融期权：震荡反弹降波</p> <p>期权标的上证 50ETF、沪深 300ETF（沪）、沪深 300ETF（深）、沪深 300 指数的变化分别为-0.18%、0.27%、0.27%、0.16%。</p> <p>观点：隐波连续回落，后市震荡反弹降波。外盘利空压制与国内基本面回暖共存。美联储强硬派预期刺激美股短线大跌，外盘短线利空发酵。国内方面，复工复产潮与政策预期升温，此前因疫情压制的基本面有望实现困境回暖。蓝筹权重股处在估值洼地处，四个期权标的当前获得了较强支撑。期权隐波连续下跌，成交量保持在偏低程度，</p>	标的震荡反弹,隐波下降

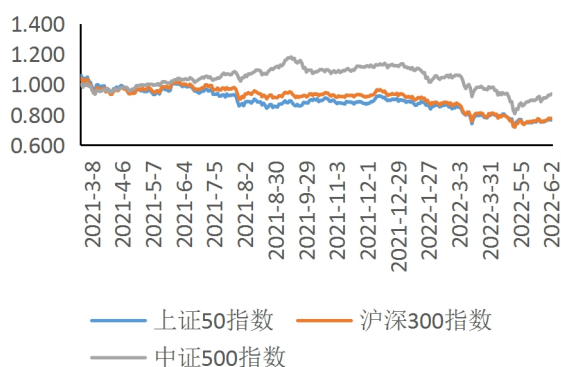
空头情绪的影响较弱，后市有望在连续利好政策的催化下，保持震荡
反弹走势。策略方面，关注备兑增强收益策略。

行情数据监测

图表 1：现货指数对比（2019.1 作为基期）

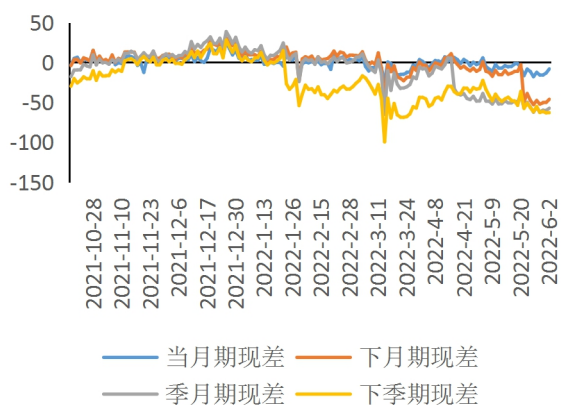


图表 2：现货指数对比（2021.1 作为基期）

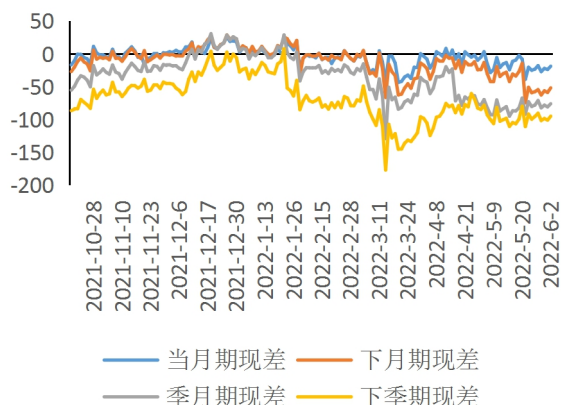


数据来源：wind，兴证期货研发部

图表 3：IH 期现差

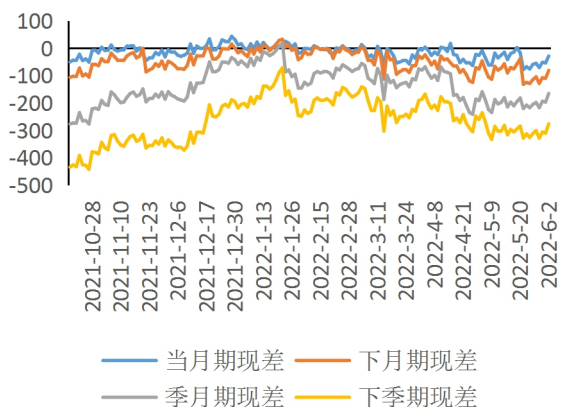


图表 4：IF 期现差

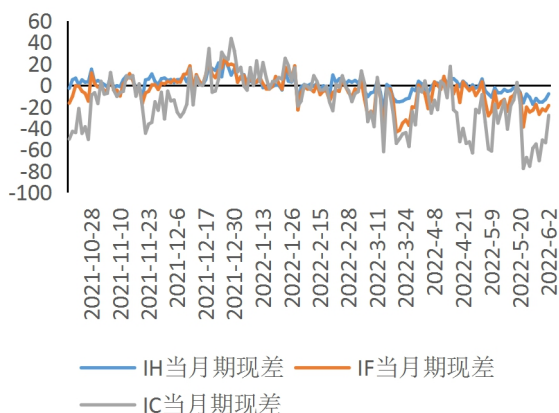


数据来源：wind，兴证期货研发部

图表 5：IC 期现差

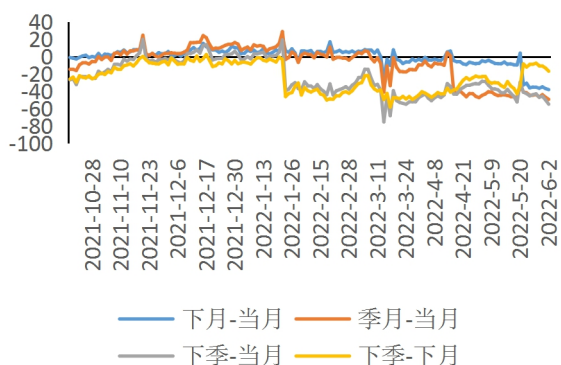


图表 6：近月期现差对比

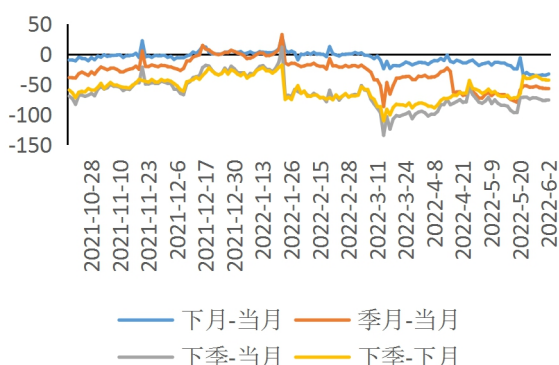


数据来源：wind，兴证期货研发部

图表 7：IH 跨期价差

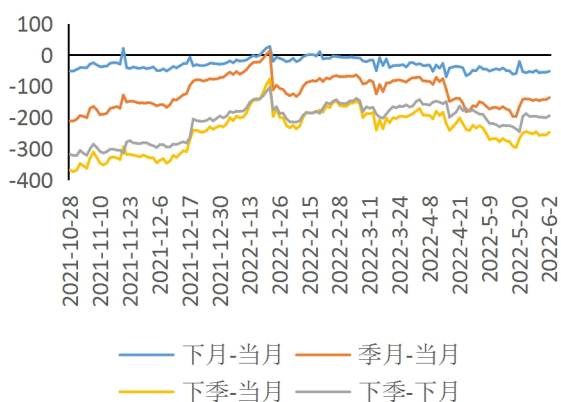


图表 8：IF 跨期价差

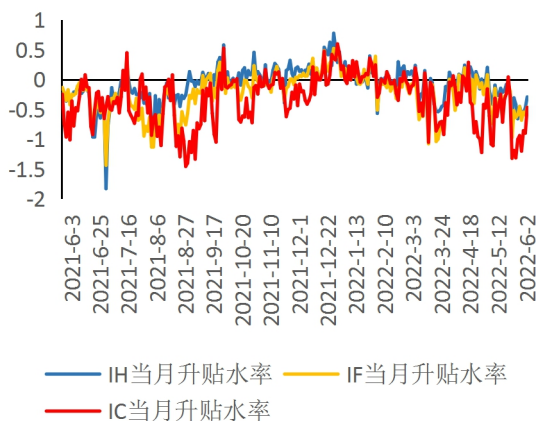


数据来源：wind，兴证期货研发部

图表 9：IC 跨期价差

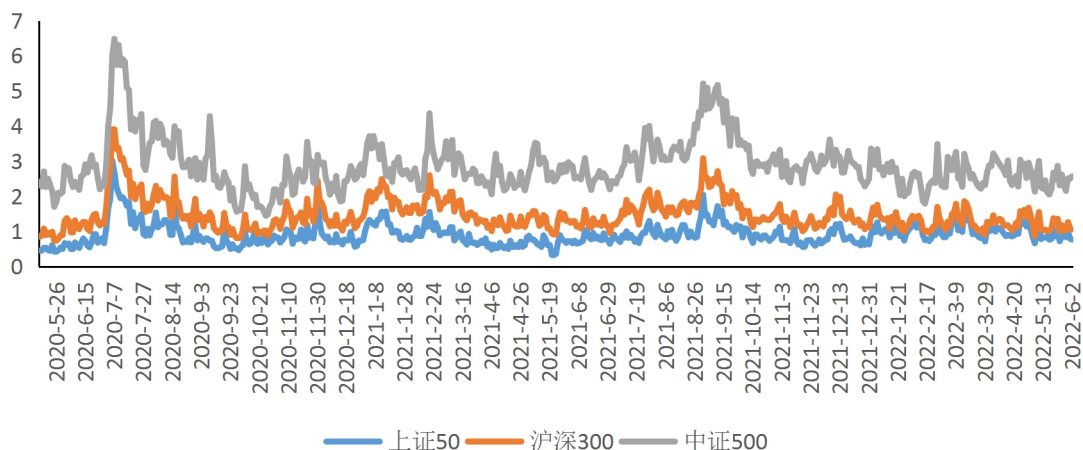


图表 10：近月升贴水率 (单位：%)



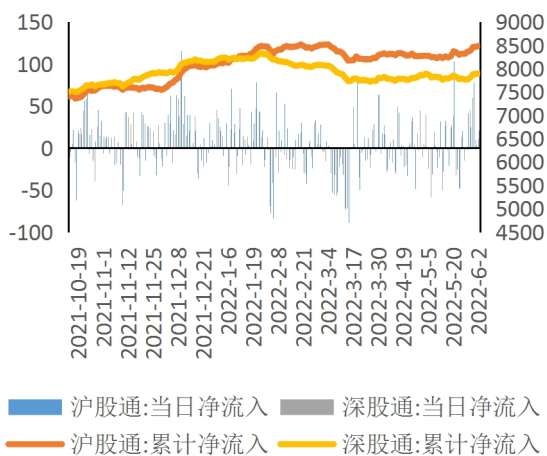
数据来源：wind，兴证期货研发部

图表 11：指数换手率（单位：%）

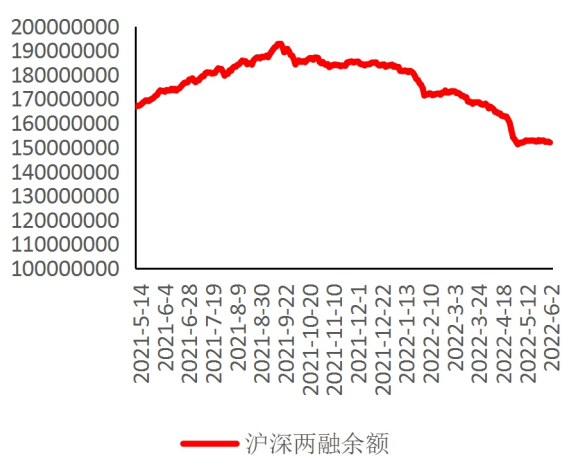


数据来源：wind，兴证期货研发部

图表 12：北向资金流向（单位：亿元）

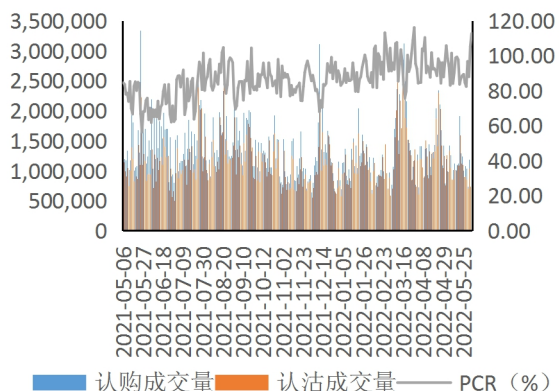


图表 13：两融余额（单位：万元）

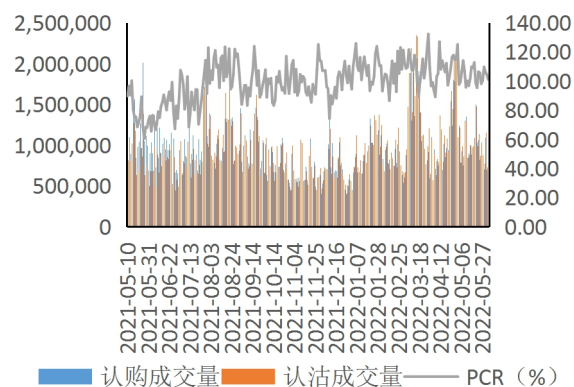


数据来源：wind，兴证期货研发部

图表 14 : 50ETF 期权 PCR 与成交量

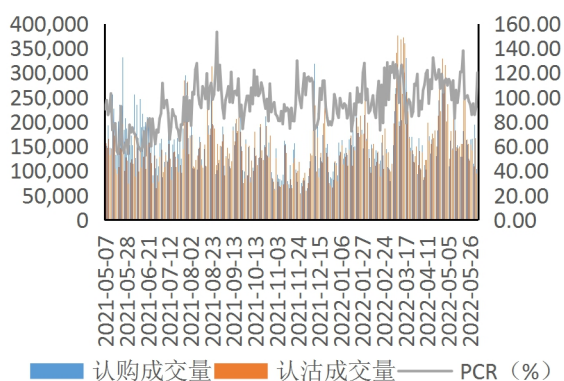


图表 15 : 300ETF (沪) 期权 PCR 与成交量

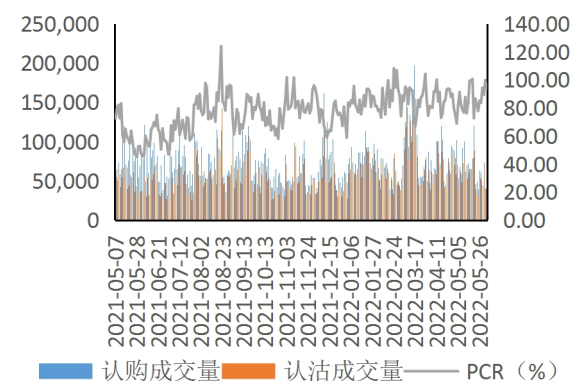


数据来源: wind, 兴证期货研发部

图表 16 : 300ETF (深) 期权 PCR 与成交量

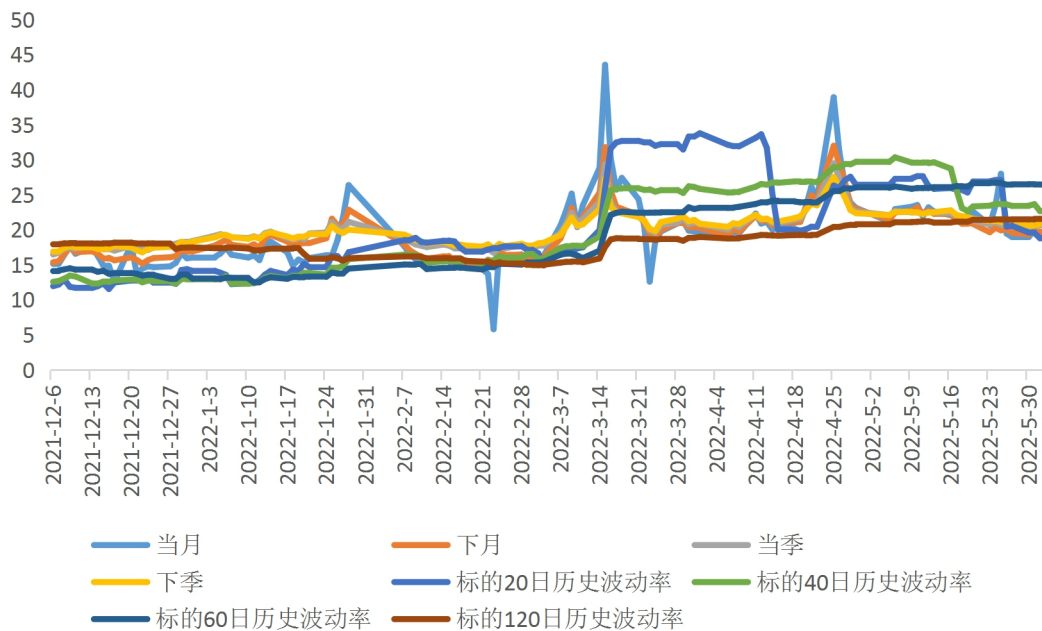


图表 17 : 沪深 300 股指期权 PCR 与成交量



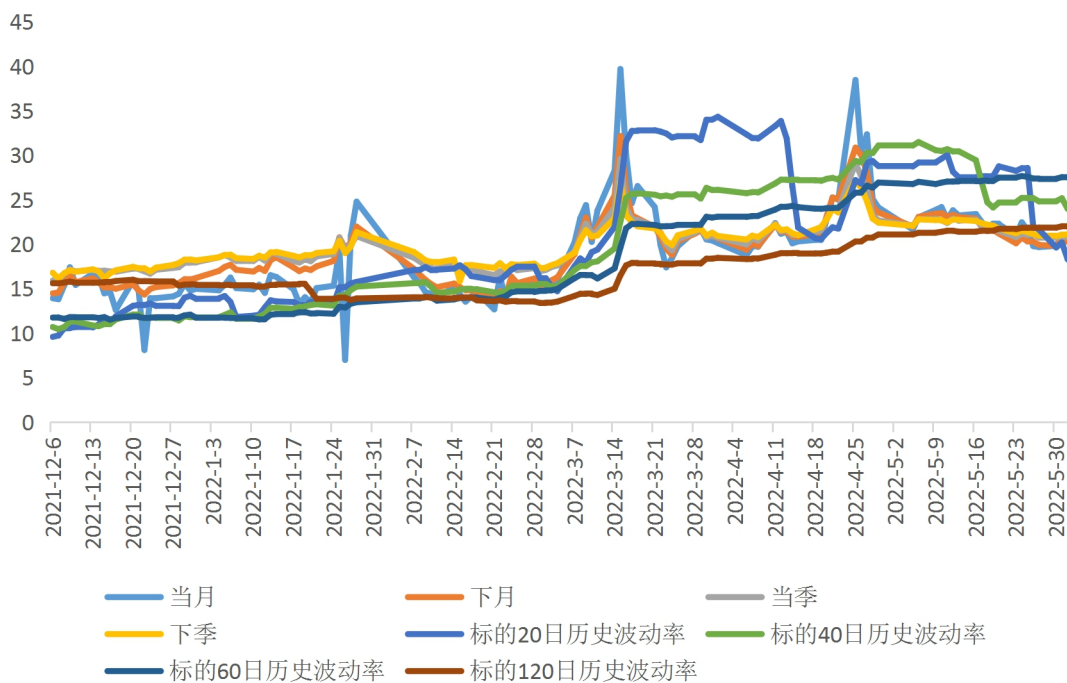
数据来源: wind, 兴证期货研发部

图表 18：50ETF 期权隐含波动率走势



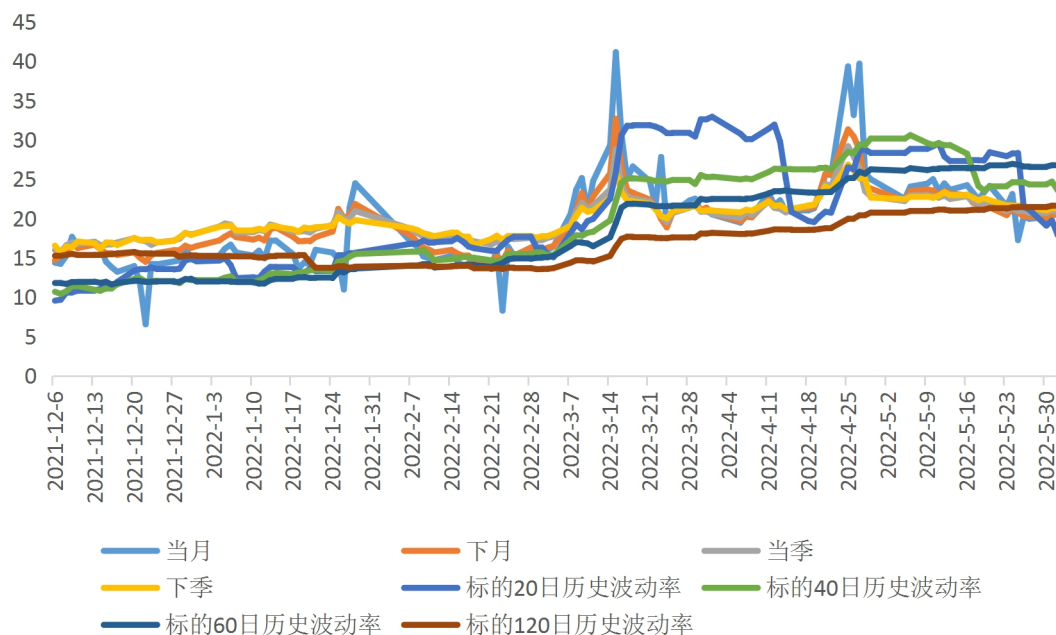
数据来源：wind，兴证期货研发部

图表 19：300ETF 期权（沪）隐含波动率走势



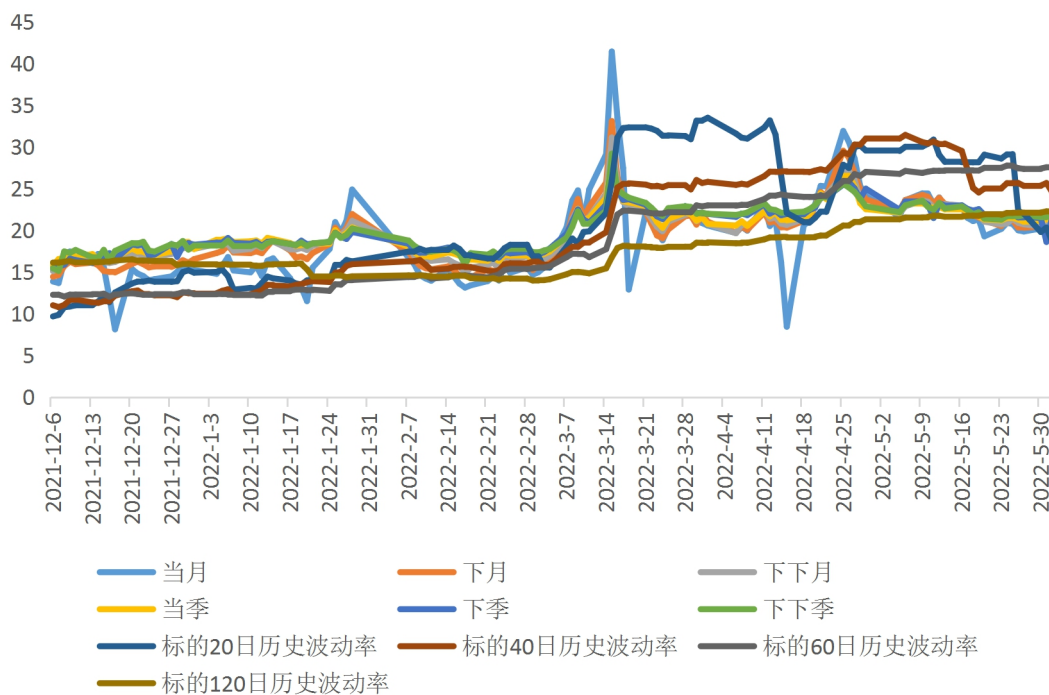
数据来源：wind，兴证期货研发部

图表 20：300ETF 期权（深）隐含波动率走势



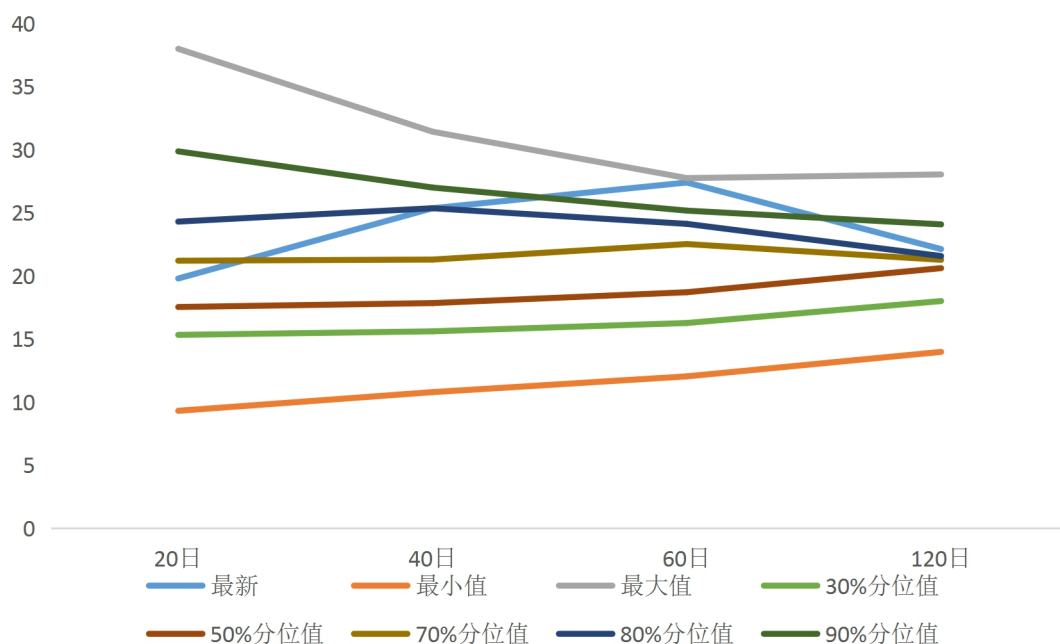
数据来源：wind，兴证期货研发部

图表 21：沪深 300 股指期权隐含波动率走势



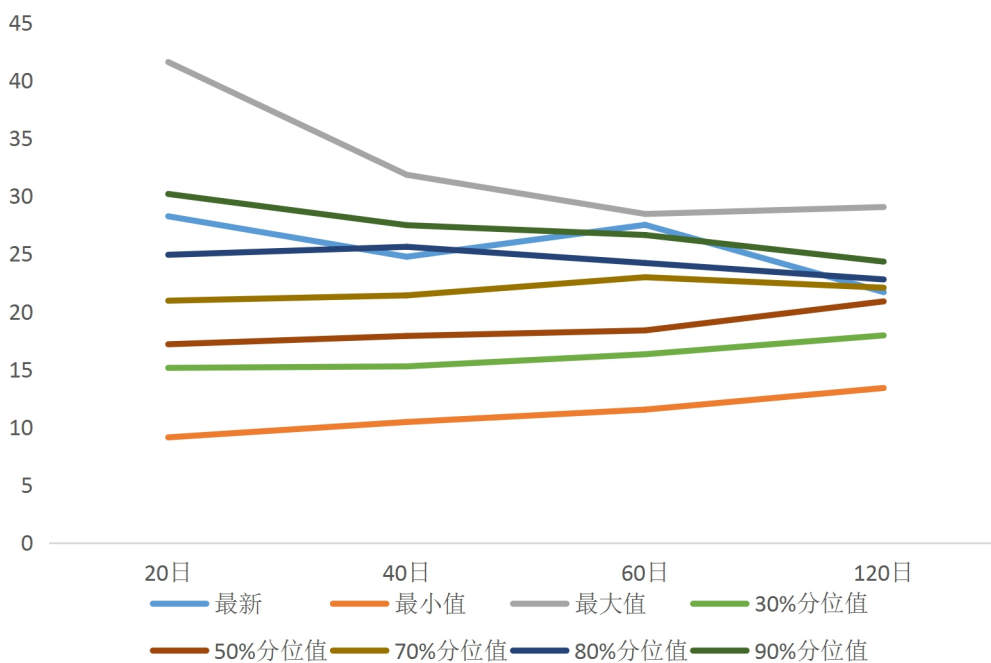
数据来源：wind，兴证期货研发部

图表 21：上证 50ETF 历史波动率锥



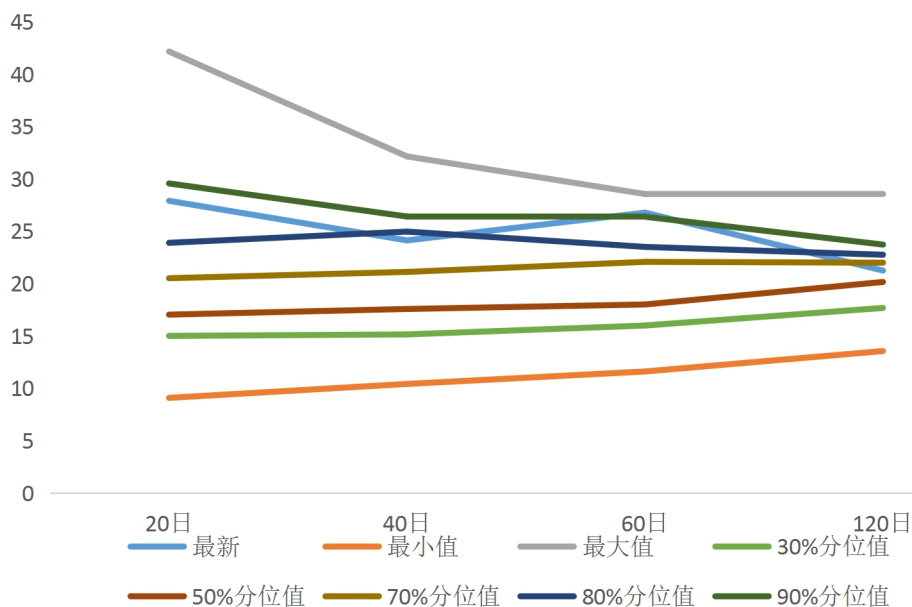
数据来源：wind，兴证期货研发部

图表 21：沪市 300ETF 历史波动锥



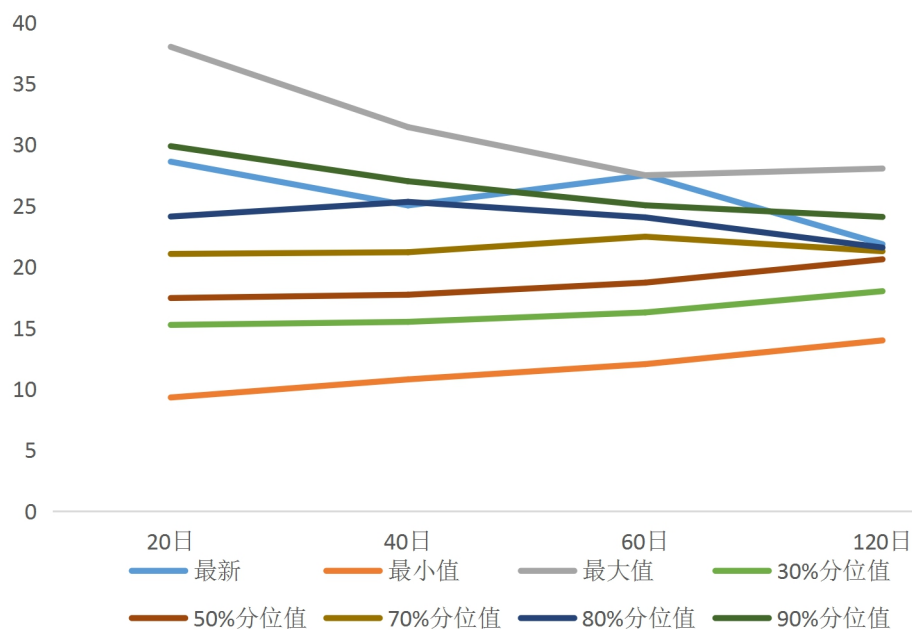
数据来源：wind，兴证期货研发部

图表 21：深市 300ETF 历史波动率锥



数据来源：wind，兴证期货研发部

图表 21：沪深 300 股指历史波动率锥



数据来源：wind，兴证期货研发部

分析师承诺

本人以勤勉的职业态度，独立、客观地出具本报告。本报告清晰准确地反映了本人的研究观点。报告所采用的数据均来自公开资料，分析逻辑基于本人的职业理解，通过合理判断的得出结论，力求客观、公正，结论，不受任何第三方的授意影响。本人不曾因也将不会因本报告中的具体推荐意见或观点而直接或间接接收到任何形式的报酬。

免责声明

本报告的信息均来源于公开资料，我公司对这些信息的准确性和完整性不作任何保证，也不保证所包含的信息和建议不会发生任何变更。文中的观点、结论和建议仅供参考。兴证期货可发出其它与本报告所载资料不一致及有不同结论的报告。本报告及该等报告反映编写分析员的不同设想、见解及分析方法。报告所载资料、意见及推测仅反映分析员于发出此报告日期当日的独立判断。

客户不应视本报告为作出投资决策的惟一因素。本报告中所指的投资及服务可能不适合个别客户，不构成客户私人咨询建议。本公司未确保本报告充分考虑到个别客户特殊的投资目标、财务状况或需要。本公司建议客户应考虑本报告的任何意见或建议是否符合其特定状况，以及（若有必要）咨询独立投资顾问。

在任何情况下，本报告中的信息或所表述的意见并不构成对任何人的投资建议。在任何情况下，本公司不对任何人因使用本报告中的任何内容所引致的损失负任何责任。

本报告的观点可能与资管团队的观点不同或对立，对于基于本报告全面或部分做出的交易、结果，不论盈利或亏损，兴证期货研究发展部不承担责任。

本报告版权仅为兴证期货有限公司所有，未经书面许可，任何机构和个人不得以任何形式翻版、复制和发布。如引用、刊发，需注明出处兴证期货研究发展部，且不得对本报告进行有悖原意的引用、删节和修改。