

2022年4月22日 星期五

兴证期货·研发中心

## 内容提要

林玲  
从业资格编号：F3067533  
投资咨询编号：Z0014903

联系人：林玲  
电话：0591-38117682  
邮箱：linling@xzfutures.com

美联储再度释放强加息预期，美元指数走强，人民币兑美元汇率连续大跌，短线指数回踩考验下方支撑，近期观望为主。

期权市场中，期权隐波短线大涨，空头情绪上扬，期权标的承压，考验前期底部支撑。近期观望为主。

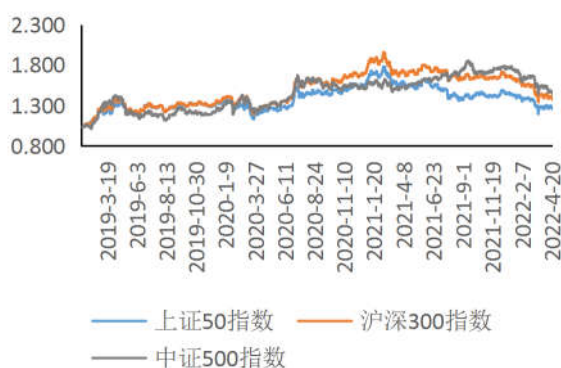
## 行情观点

品种	观点	展望
	<p><b>股指期货：中证 500 创阶段新低，指数走势偏弱</b></p> <p>(1) IH、IF、IC 近月合约期现差分别为 3.67、2.97、-40.4。上证 50、沪深 300 与中证 500 指数以 2021 年 1 月份作为基点的计算值分别为 0.768、0.759、0.888；以 2019 年 1 月份作为基点计算值分别为 1.236、1.346、1.394。</p> <p>(2) 沪深三大股指盘初短暂冲高后一路下滑，午后多头反扑失败后指数再度扩大跌幅。宁德时代在尾盘击穿 400 元关口后反抽，帮助创业板指收复 2300 点。两市成交 0.86 万亿元，上日同期为 0.82 万亿元。北向资金全天净买入 9.11 亿元，午后一度净买入超 24 亿元，此前连续 3 日净卖出；其中沪股通净买入 6.12 亿元，深股通净买入 2.99 亿元。上证 50、沪深 300、中证 500 分别变化-1.33%、-1.84%、-3.31%。</p> <p><b>观点：</b>中证 500 指数创阶段新低，指数短线调整风险大。逻辑：美联储再度释放强烈加息信号，5 月份大概率上调 50 个 bp。美元指数走强，人民币兑美元汇率连续大跌，联动国内股市指数下跌。上证 50 指数跌幅相对小于其它品种，本轮降准不如预期不改后市继续宽松基调，但宽松政策的传到效果有待市场验证，当前指数仍处在政策支撑与经济偏弱的双重影响下寻底。截止上一个交易日收盘，上证 50、沪深 300、中证 500 的 PE 值分别为 9.87、11.78、16.75，均位于近五年中位数以下，估值支撑较强。短期指数走势偏弱，观望为主。</p>	
<b>股指期货</b>		<b>指数走势偏弱</b>
	<p><b>金融期权：隐波大涨，短空情绪上扬</b></p> <p>期权标的上证 50ETF、沪深 300ETF（沪）、沪深 300ETF（深）、沪深 300 指数的变化分别为-1.28%、-1.67%、-1.62%、-1.84%。</p> <p><b>观点：</b>隐波大涨，短空情绪上扬。期权方面，期权隐含波动率连续上升，指数空头主导隐波节奏，即指数大跌隐波大涨，指数反弹隐波下降，近月合约隐波开始高于历史波动率，升波预期强烈。标的指数在“强政策预期”与“弱经济环境”双面影响下寻找弱平衡，标的指数连续下跌后再度考验 3 月份“政策底”的支撑效果，不确定性较</p>	
<b>金融期权</b>		<b>短空情绪上扬</b>

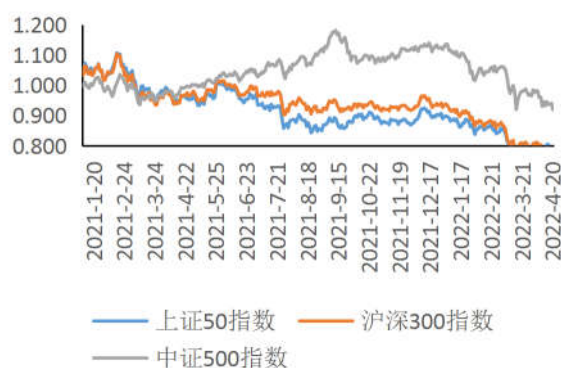
大，短线观望为主。

## 行情数据监测

图表 1：现货指数对比（2019.1 作为基期）

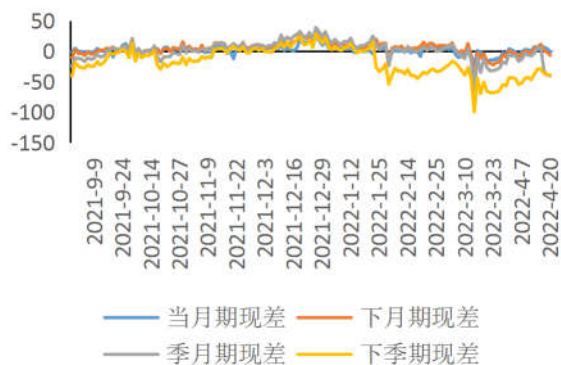


图表 2：现货指数对比（2021.1 作为基期）

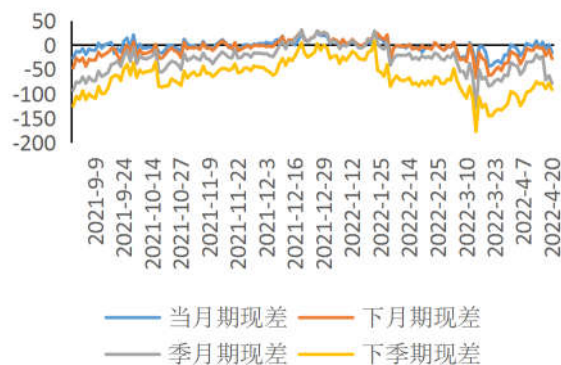


数据来源：wind，兴证期货研发部

图表 3：IH 期现差

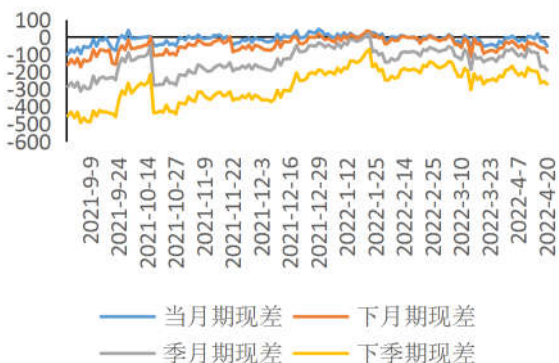


图表 4：IF 期现差

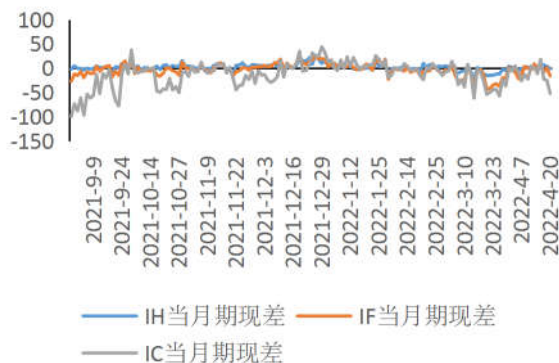


数据来源：wind，兴证期货研发部

**图表 5：IC 期现差**

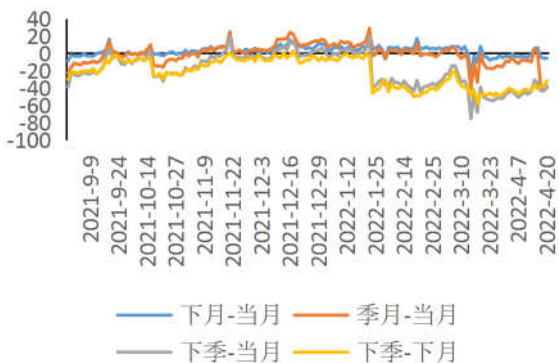


**图表 6：近月期现差对比**

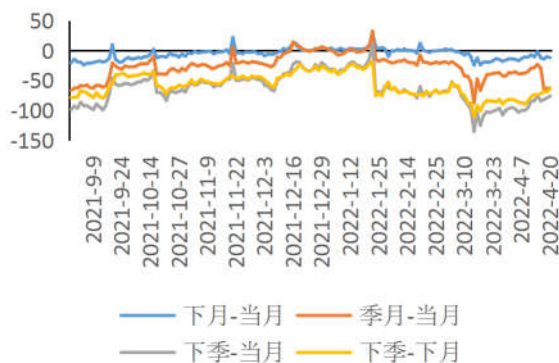


数据来源：wind，兴证期货研发部

**图表 7：IH 跨期价差**

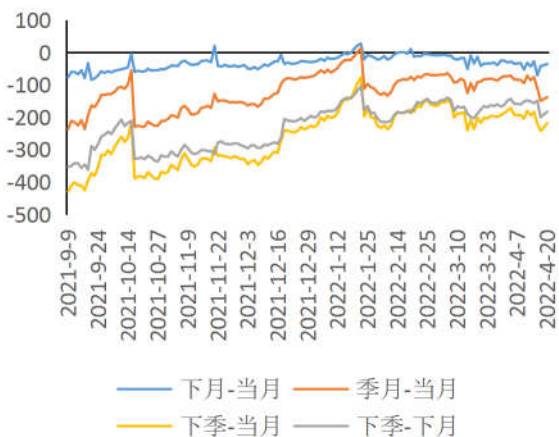


**图表 8：IF 跨期价差**

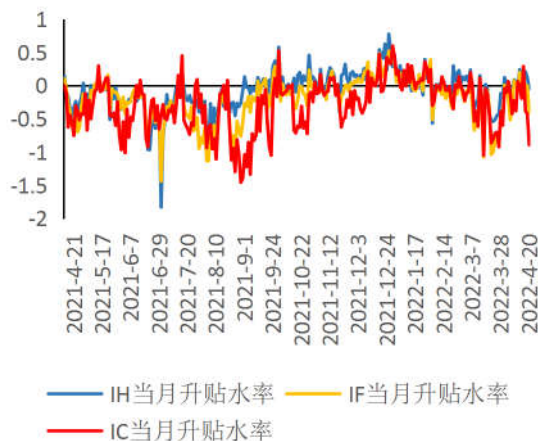


数据来源：wind，兴证期货研发部

**图表 9：IC 跨期价差**

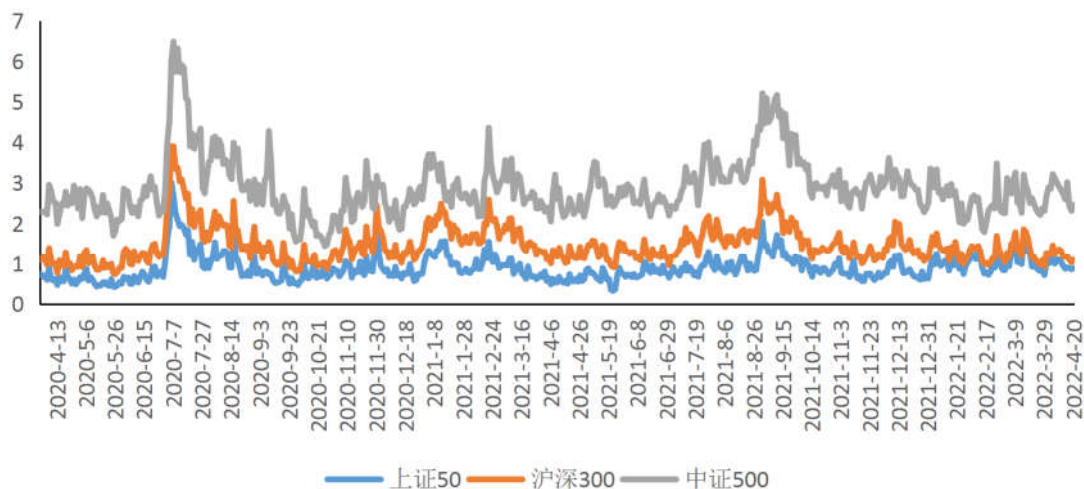


**图表 10：近月升贴水率 (单位：%)**



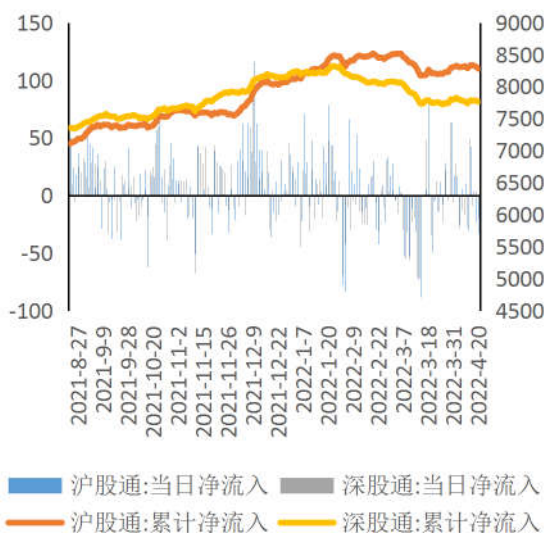
数据来源：wind，兴证期货研发部

图表 11：指数换手率（单位：%）

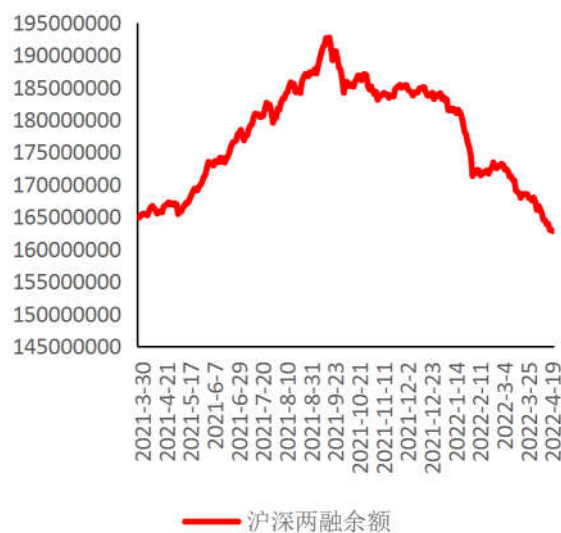


数据来源：wind，兴证期货研发部

图表 12：北向资金流向（单位：亿元）

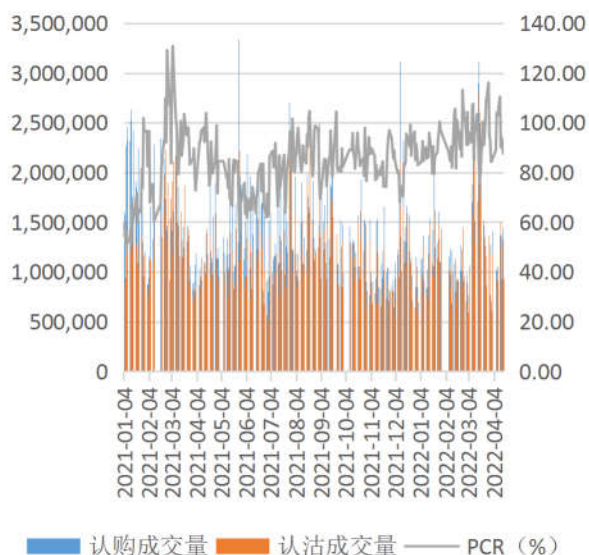


图表 13：两融余额（单位：万元）

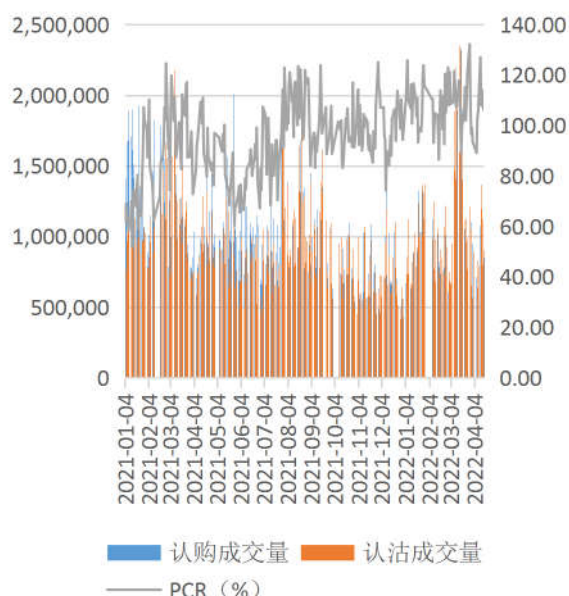


数据来源：wind，兴证期货研发部

**图表 14 : 50ETF 期权 PCR 与成交量**

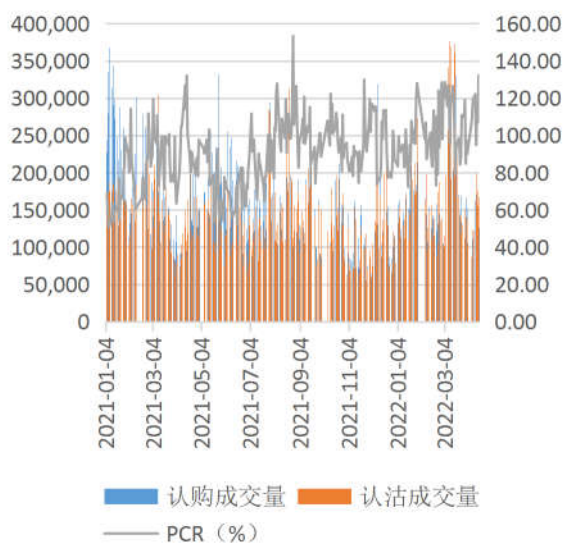


**图表 15 : 300ETF (沪) 期权 PCR 与成交量**

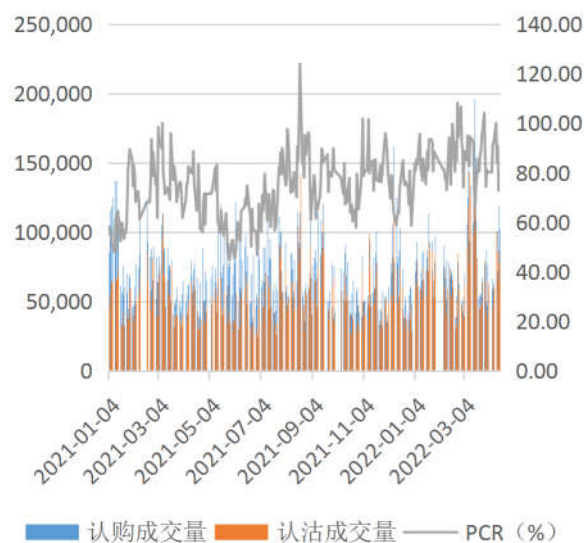


数据来源: wind, 兴证期货研发部

**图表 16 : 300ETF (深) 期权 PCR 与成交量**

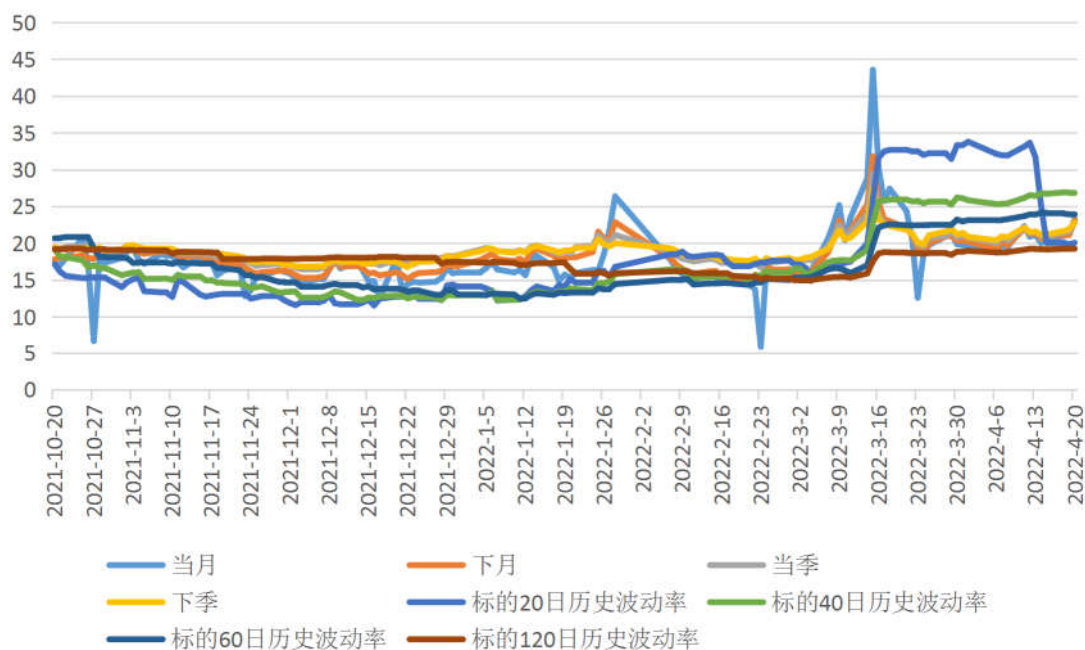


**图表 17 : 沪深 300 股指期权 PCR 与成交量**



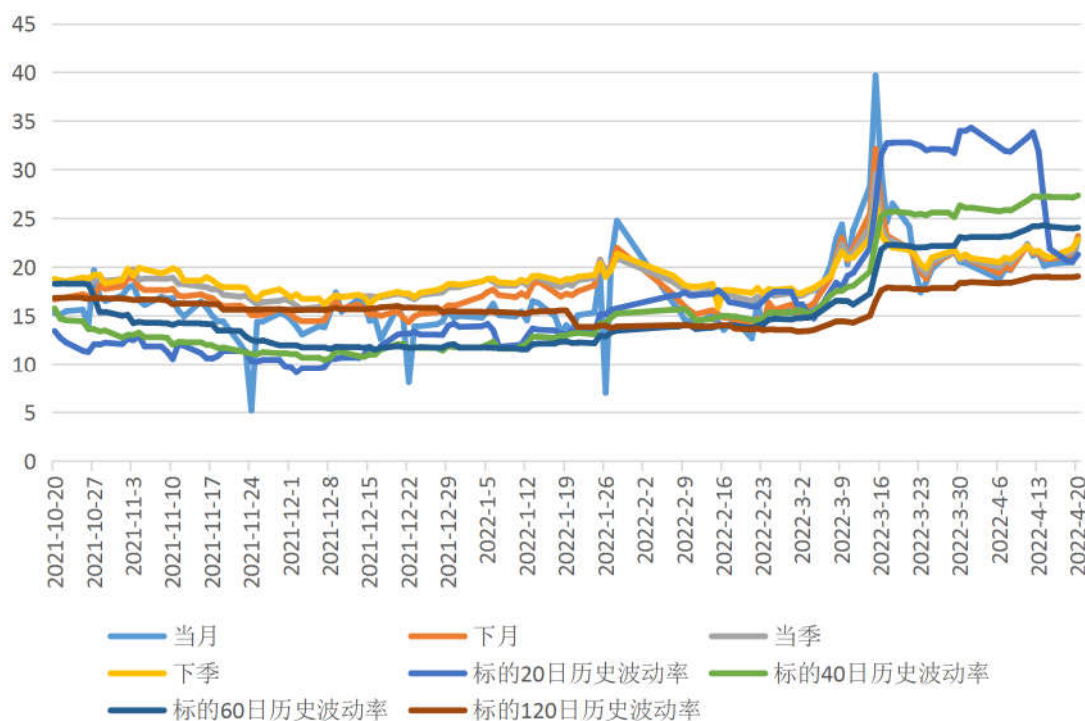
数据来源: wind, 兴证期货研发部

图表 18 : 50ETF 期权隐含波动率走势



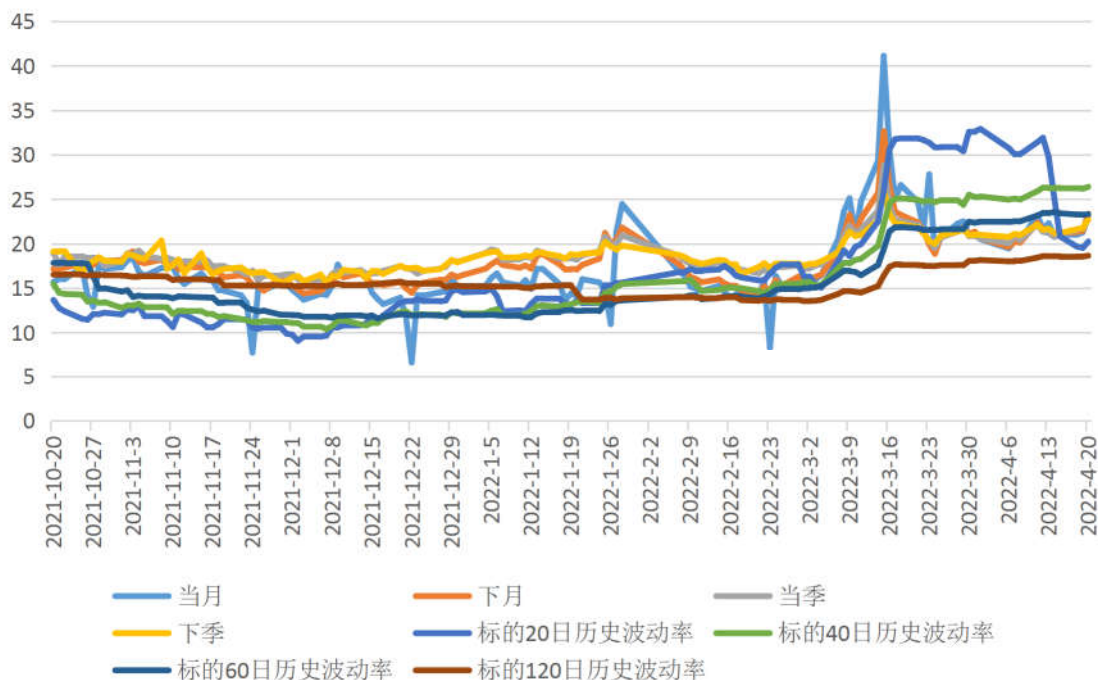
数据来源: wind, 兴证期货研发部

图表 19 : 300ETF 期权 (沪) 隐含波动率走势



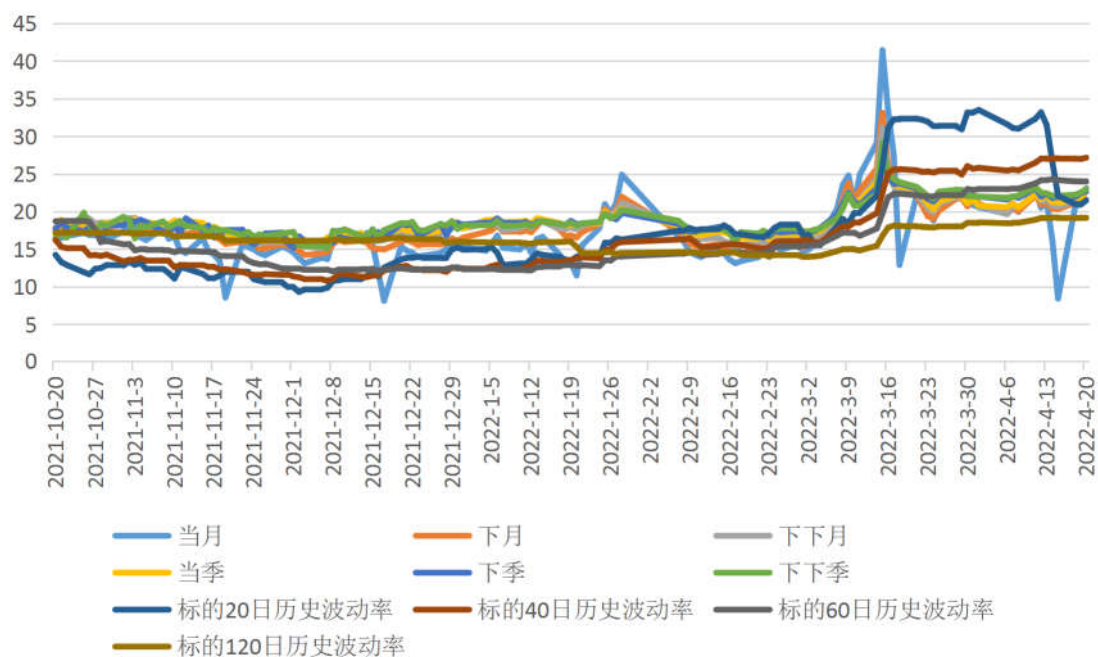
数据来源: wind, 兴证期货研发部

图表 20：300ETF 期权（深）隐含波动率走势



数据来源：wind，兴证期货研发部

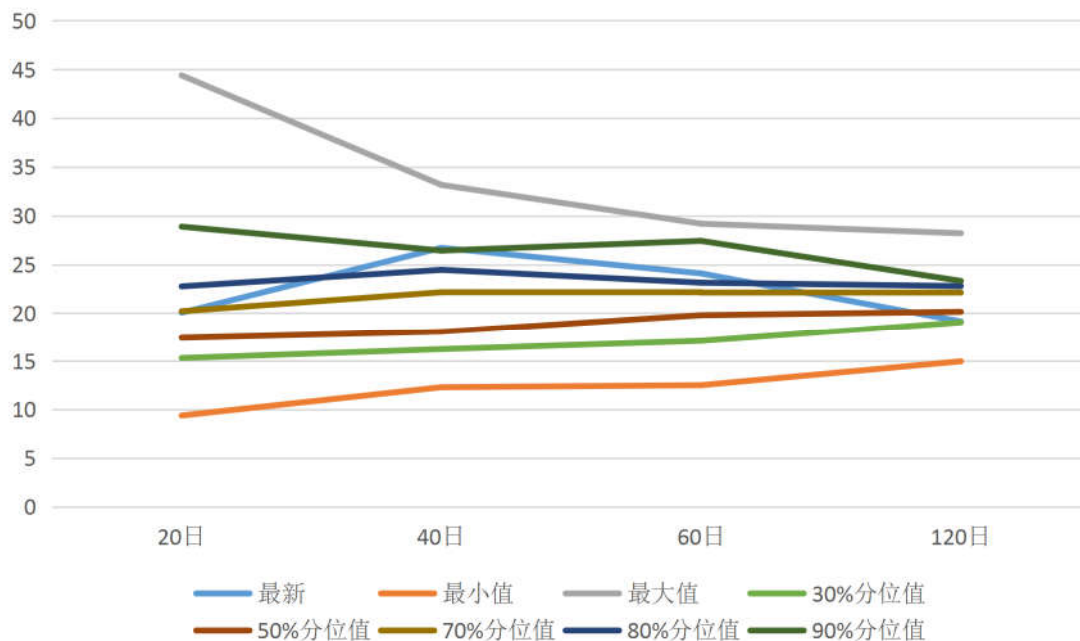
图表 21：沪深 300 股指期权隐含波动率走势



数据来源：wind，兴证期货研发部

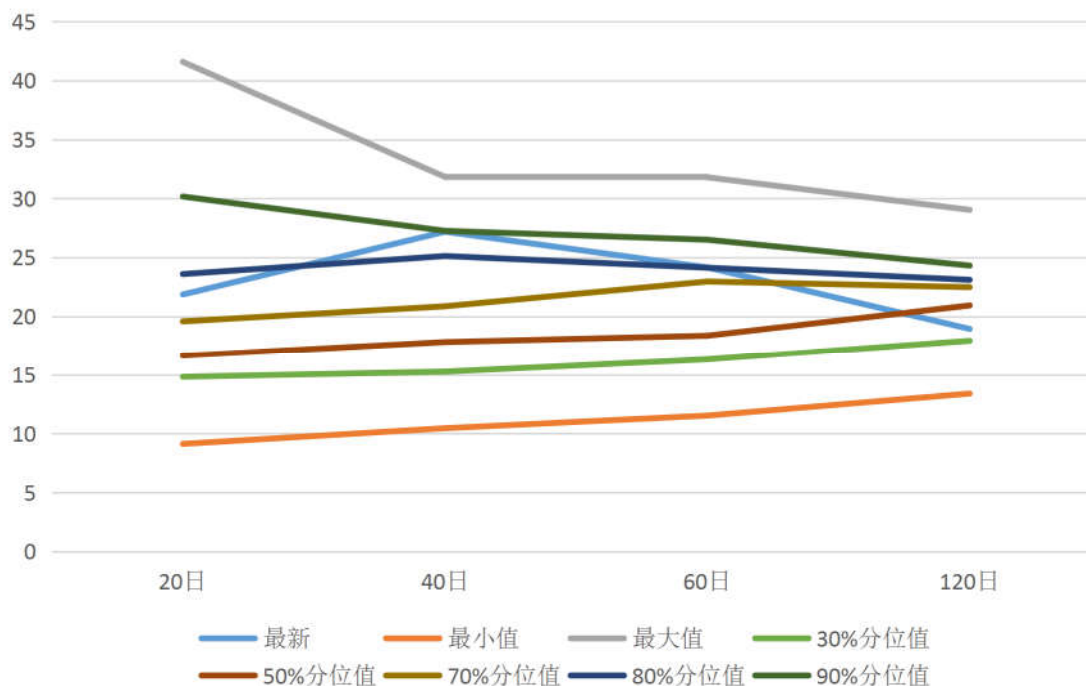


**图表 21：上证 50ETF 历史波动率锥**



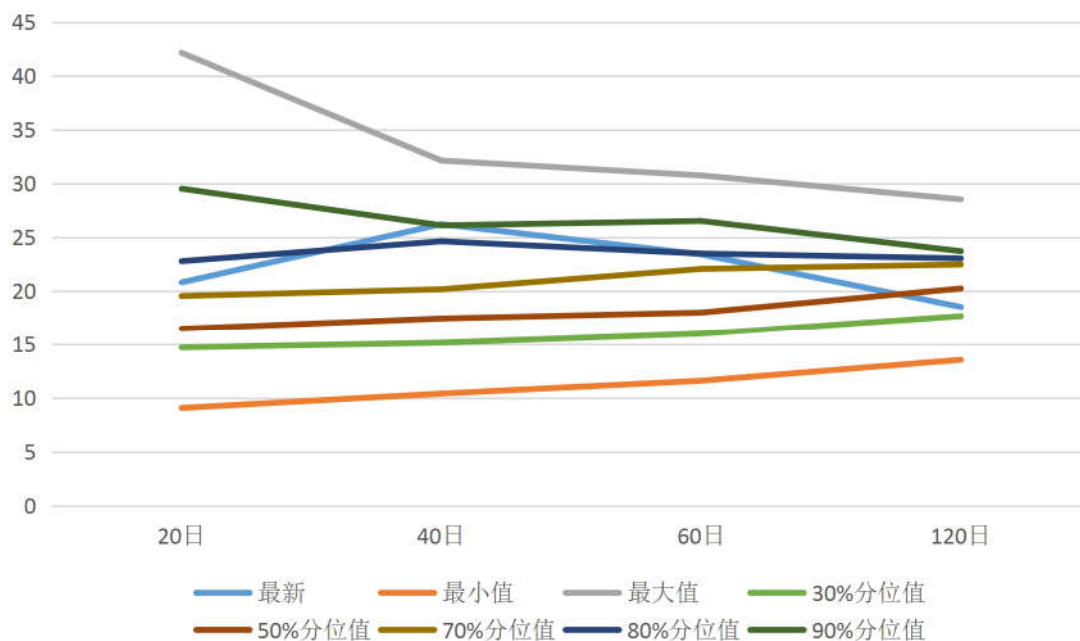
数据来源: wind, 兴证期货研发部

**图表 21：沪市 300ETF 历史波动锥**



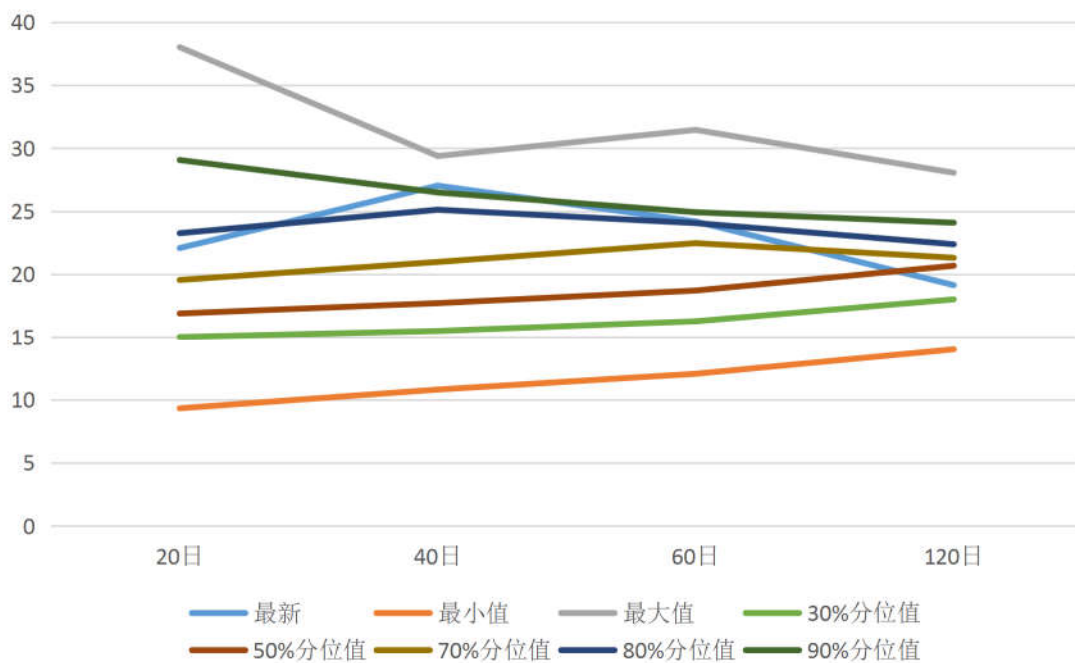
数据来源: wind, 兴证期货研发部

图表 21：深市 300ETF 历史波动率锥



数据来源：wind，兴证期货研发部

图表 21：沪深 300 股指历史波动率锥



数据来源：wind，兴证期货研发部

## 分析师承诺

本人以勤勉的职业态度，独立、客观地出具本报告。本报告清晰准确地反映了本人的研究观点。报告所采用的数据均来自公开资料，分析逻辑基于本人的职业理解，通过合理判断的得出结论，力求客观、公正，结论，不受任何第三方的授意影响。本人不曾因也将不会因本报告中的具体推荐意见或观点而直接或间接接收到任何形式的报酬。

## 免责声明

本报告的信息均来源于公开资料，我公司对这些信息的准确性和完整性不作任何保证，也不保证所包含的信息和建议不会发生任何变更。文中的观点、结论和建议仅供参考。兴证期货可发出其它与本报告所载资料不一致及有不同结论的报告。本报告及该等报告反映编写分析员的不同设想、见解及分析方法。报告所载资料、意见及推测仅反映分析员于发出此报告日期当日的独立判断。

客户不应视本报告为作出投资决策的惟一因素。本报告中所指的投资及服务可能不适合个别客户，不构成客户私人咨询建议。本公司未确保本报告充分考虑到个别客户特殊的投资目标、财务状况或需要。本公司建议客户应考虑本报告的任何意见或建议是否符合其特定状况，以及（若有必要）咨询独立投资顾问。

在任何情况下，本报告中的信息或所表述的意见并不构成对任何人的投资建议。在任何情况下，本公司不对任何人因使用本报告中的任何内容所引致的损失负任何责任。

本报告的观点可能与资管团队的观点不同或对立，对于基于本报告全面或部分做出的交易、结果，不论盈利或亏损，兴证期货研究发展部不承担责任。

本报告版权仅为兴证期货有限公司所有，未经书面许可，任何机构和个人不得以任何形式翻版、复制和发布。如引用、刊发，需注明出处兴证期货研究发展部，且不得对本报告进行有悖原意的引用、删节和修改。