

2022年2月23日 星期三

兴证期货·研发中心

## 内容提要

乌克兰事件持续恶化，地缘政治风险久聚不散，指数遇阻大跌。白酒类扩产利空股价，IH、IF、IC三大期指承压，短线面临弱势震荡局面。

期权标的指数大跌，盘中期权隐含波动率跟随指数空头大涨，PCR值上升，短空情绪上升，再度考验标的下方支撑，认沽义务仓短线回避。

林玲

从业资格编号：F3067533

投资咨询编号：Z0014903

周立朝

从业资格编号：F03088989

联系人：周立朝

电话：0591-38117689

邮箱：zhoulc@xzfutures.com

## 行情观点

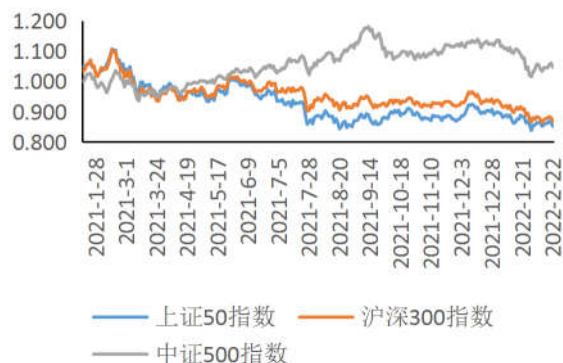
品种	观点	展望
	<p><b>股指期货：地缘政治风险反复发酵，股指震荡偏弱</b></p> <p>(1) IH、IF、IC 近月合约期现差分别为 2.28、-4.75、0.84，相比上一个交易日，分别变化-7.06、2.16、24.75。上证 50、沪深 300 与中证 500 指数以 2021 年 1 月份作为基点的计算值分别为 0.852、0.868、1.047；以 2019 年 1 月份作为基点计算值分别为 1.371、1.540、1.642。</p> <p>(2) 三大指数低开后弱势整理，创业板指一度跌超 2%，市场逾 3700 只个股下跌。上证指数收跌 0.96%报 3457.15 点，深证成指跌 1.29%，创业板指跌 1.38%，科创 50 跌 0.81%，万得全 A 跌 1.1%。两市成交额 9793.5 亿元；北向资金实际净卖出 73.4 亿元。上证 50、沪深 300、中证 500 分别变化-1.35%、-1.30%、-1.20%。</p> <p><b>观点：</b>股指震荡偏弱。截止 2 月 22 日，乌克兰局势进一步恶化，欧美市场大跌刺激国内市场短空效应。国内方面，茅台扩大产量利空白酒类股价，对 IH、IF 呈负面影响。沪指两次上攻 3500 关口回落，北上资金大额卖出，资金面偏利空，IH、IF、IC 三大期指面临上方承压局面，昨日股指下探，考验下方支撑力。短线股指震荡偏弱。</p>	
<b>股指期货</b>		<b>震荡偏弱</b>
	<p><b>金融期权：隐波短线反弹</b></p> <p>期权标的上证 50ETF、沪深 300ETF（沪）、沪深 300ETF（深）、沪深 300 指数的变化分别为-1.57%、-1.30%、-1.40%、-1.30%。乌克兰局势恶化加剧了国内市场短空效应，期权 PCR 值上升，隐含波动率在盘中一度跟随空头情绪大涨，隐波波差扩大。技术形态上看，当前期权标的指数多头上攻量能不足，昨日大跌再度考验下方支撑位。避险情绪上扬，认沽义务仓短线回避。</p>	
<b>金融期权</b>		<b>隐波短线反弹，避险情绪上升</b>

## 行情数据监测

图表 1：现货指数对比（2019.1 作为基期）

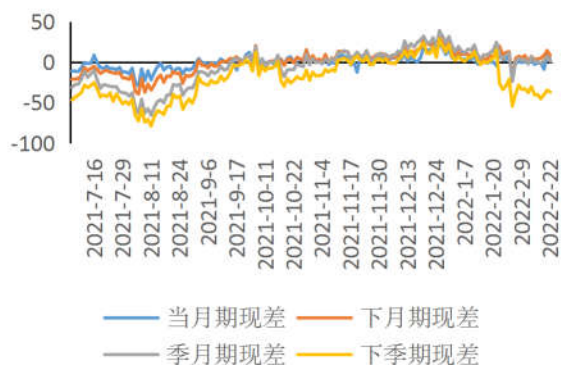


图表 2：现货指数对比（2021.1 作为基期）

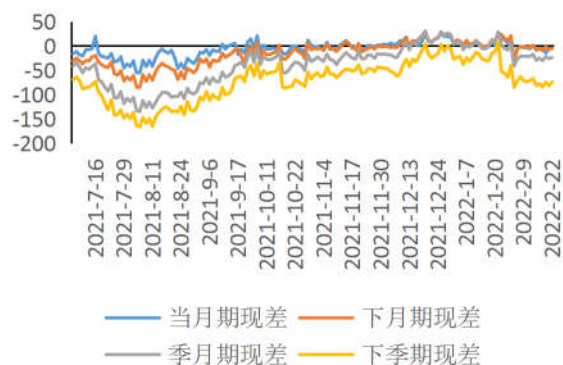


数据来源：wind，兴证期货研发部

图表 3：IH 期现差

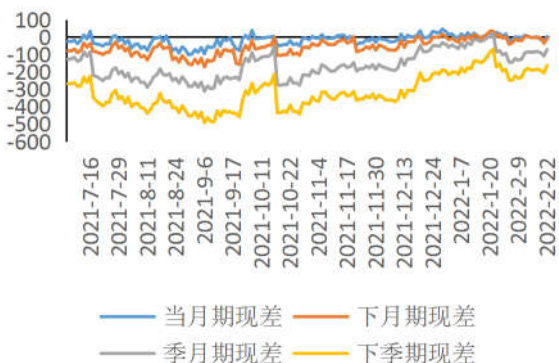


图表 4：IF 期现差

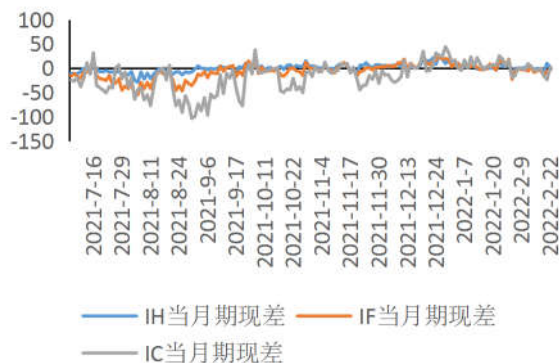


数据来源：wind，兴证期货研发部

图表 5：IC 期现差

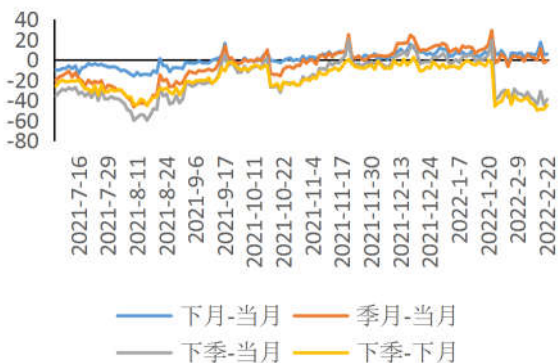


图表 6：近月期现差对比

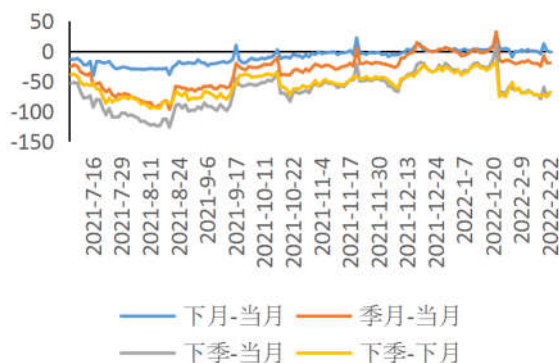


数据来源：wind，兴证期货研发部

图表 7：IH 跨期价差

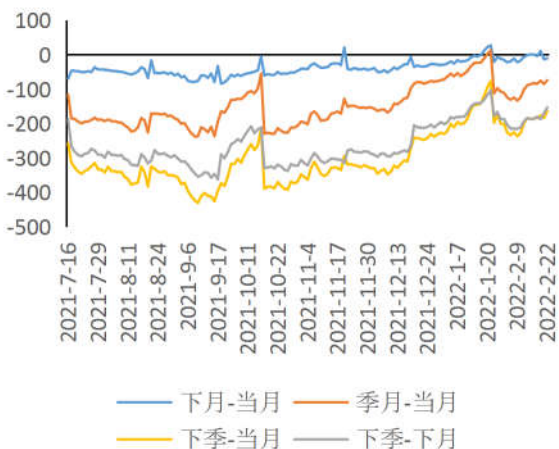


图表 8：IF 跨期价差

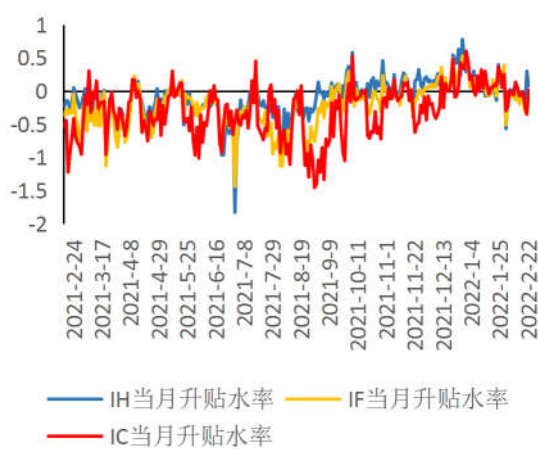


数据来源：wind，兴证期货研发部

图表 9：IC 跨期价差

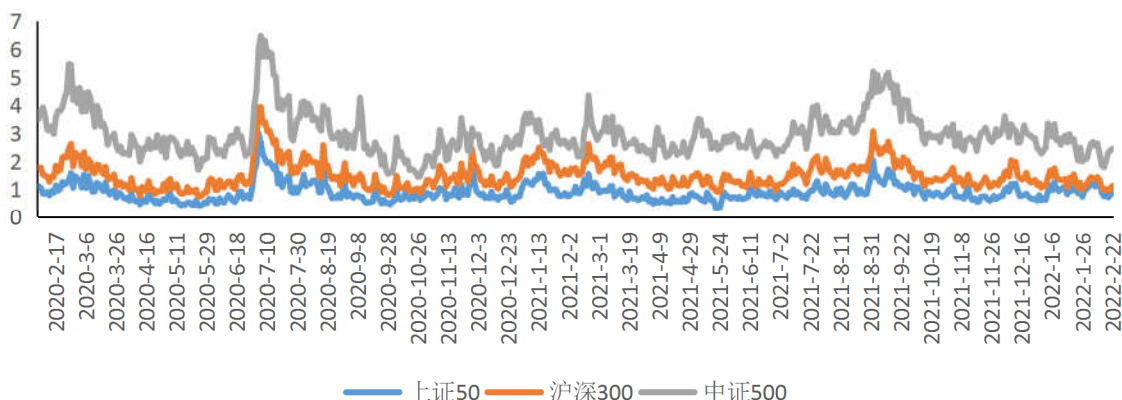


图表 10：近月升贴水率 (单位：%)



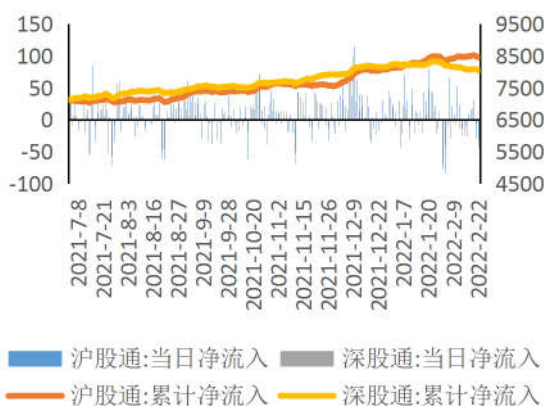
数据来源：wind，兴证期货研发部

图表 11：指数换手率（单位：%）



数据来源：wind，兴证期货研发部

图表 12：北向资金流向（单位：亿元）

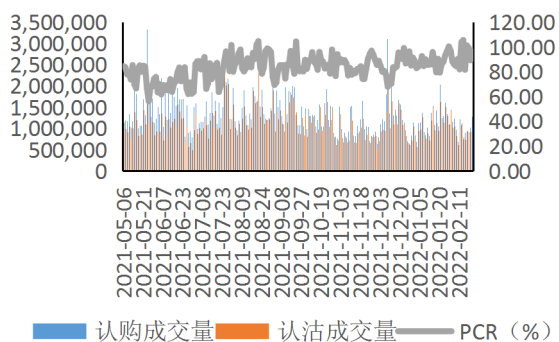


图表 13：两融余额（单位：万元）

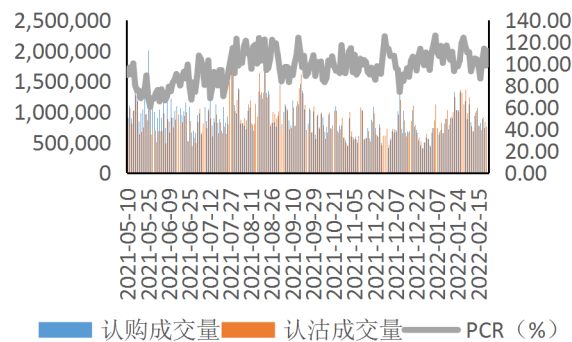


数据来源：wind，兴证期货研发部

图表 14：50ETF 期权 PCR 与成交量



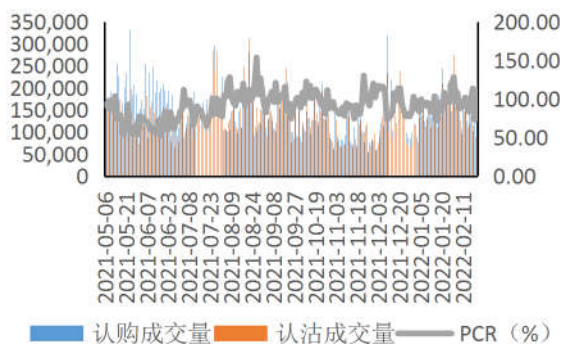
图表 15：300ETF（沪）期权 PCR 与成交量



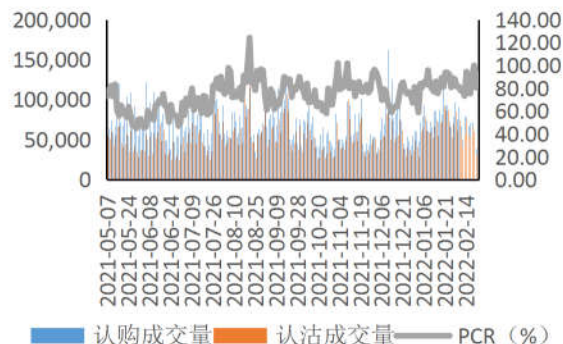
数据来源：wind，兴证期货研发部



图表 16：300ETF（深）期权 PCR 与成交量

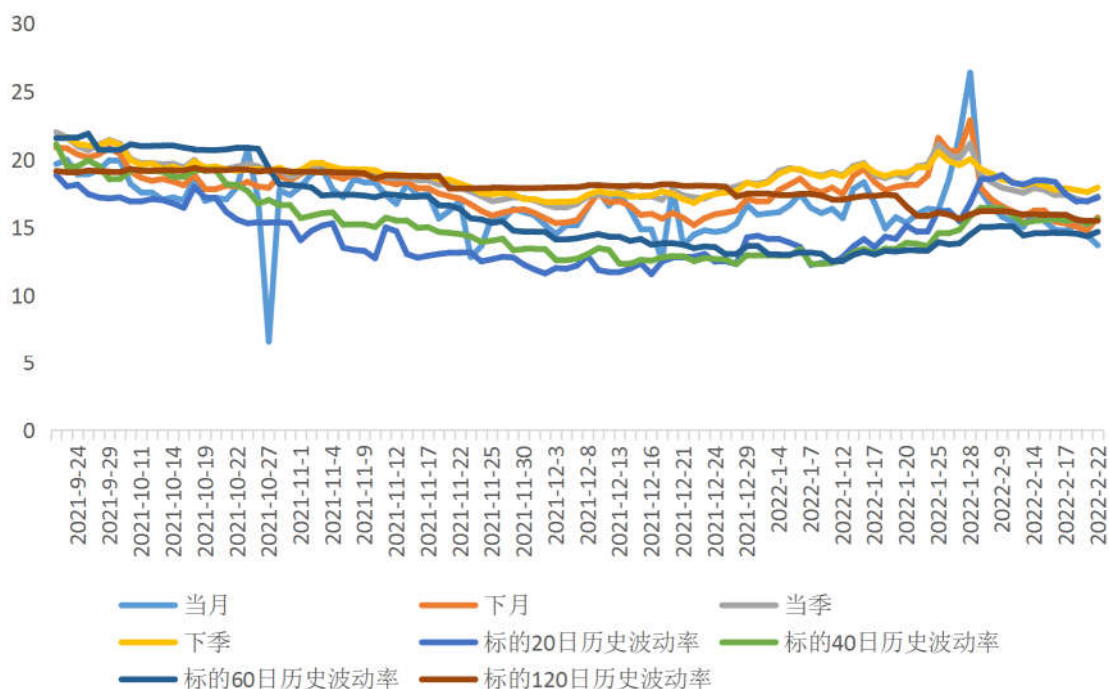


图表 17：沪深 300 股指期权 PCR 与成交量



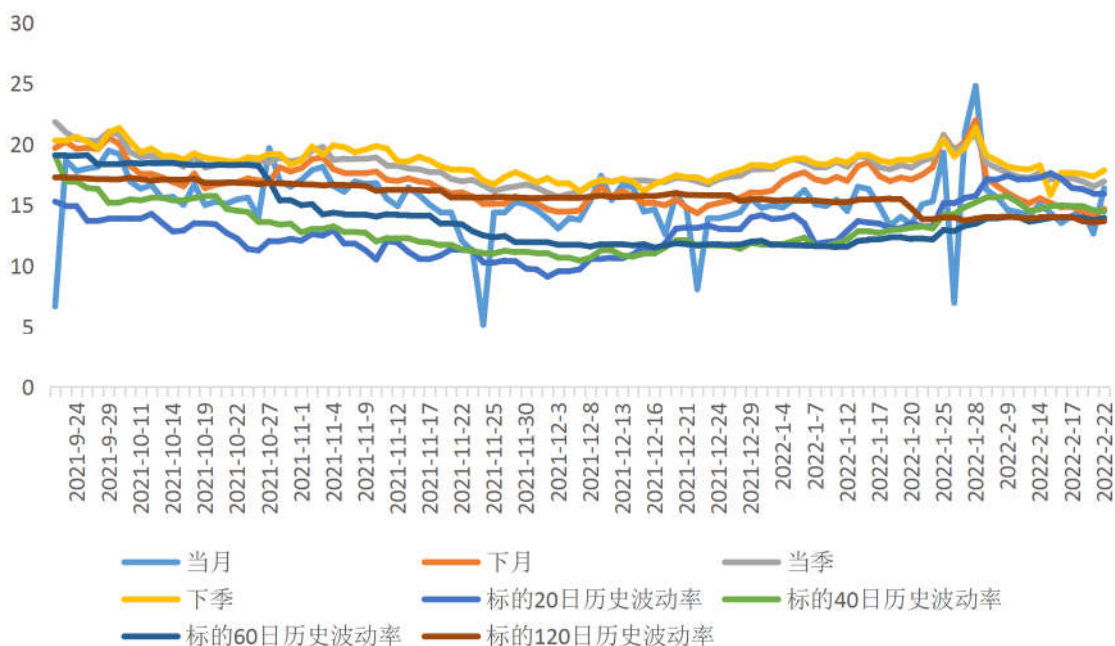
数据来源：wind，兴证期货研发部

图表 18：50ETF 期权隐含波动率走势



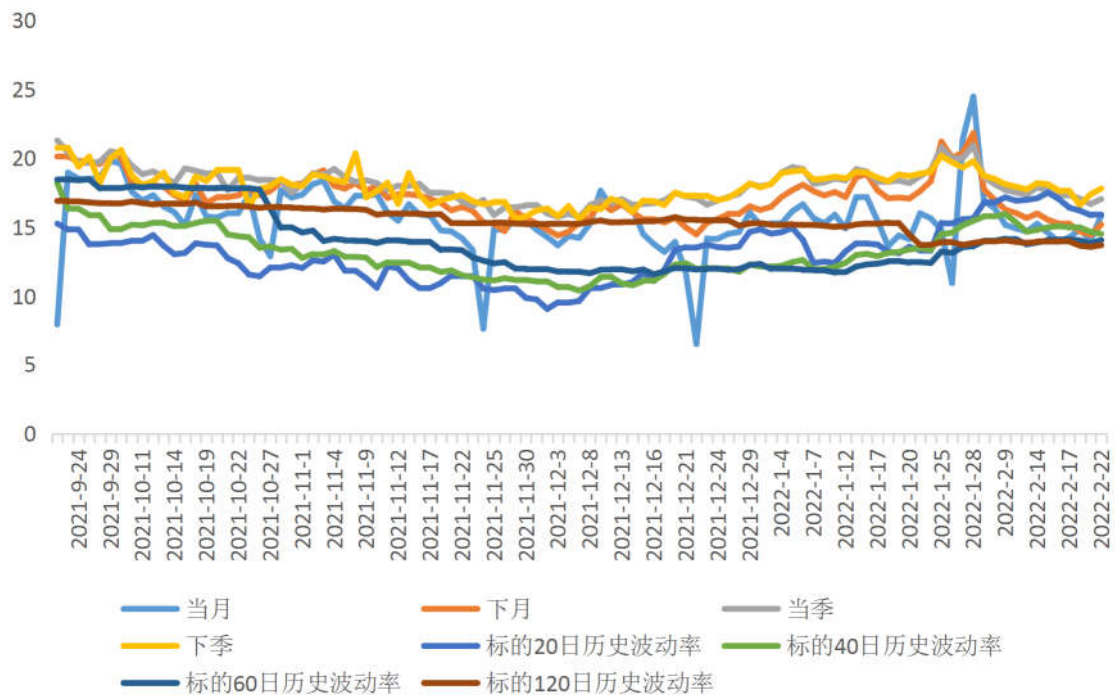
数据来源：wind，兴证期货研发部

图表 19：300ETF 期权（沪）隐含波动率走势



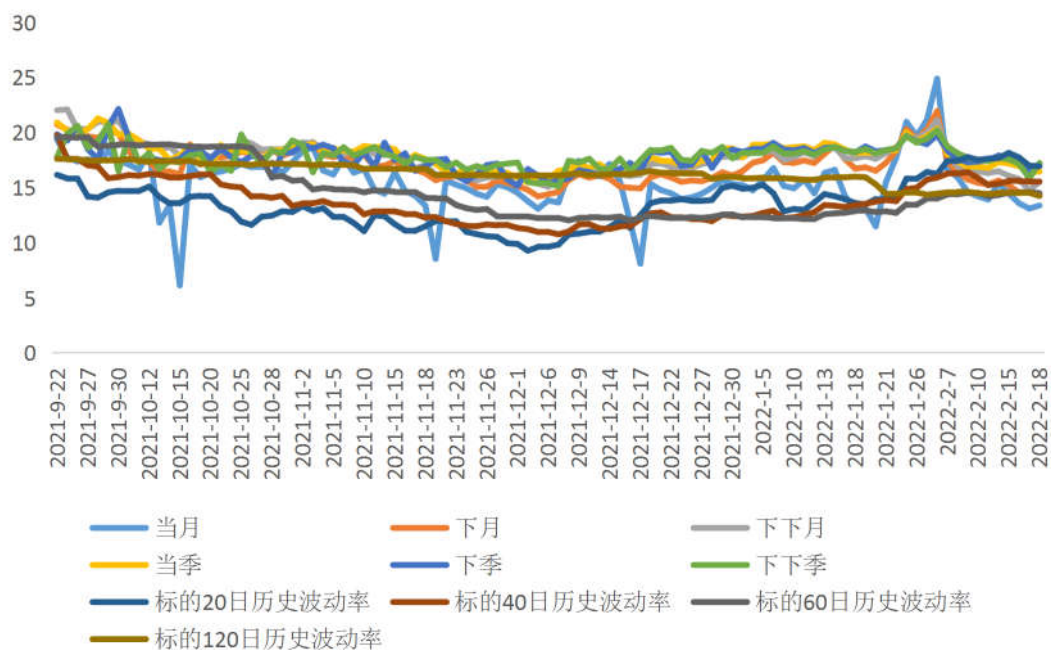
数据来源：wind，兴证期货研发部

图表 20：300ETF 期权（深）隐含波动率走势



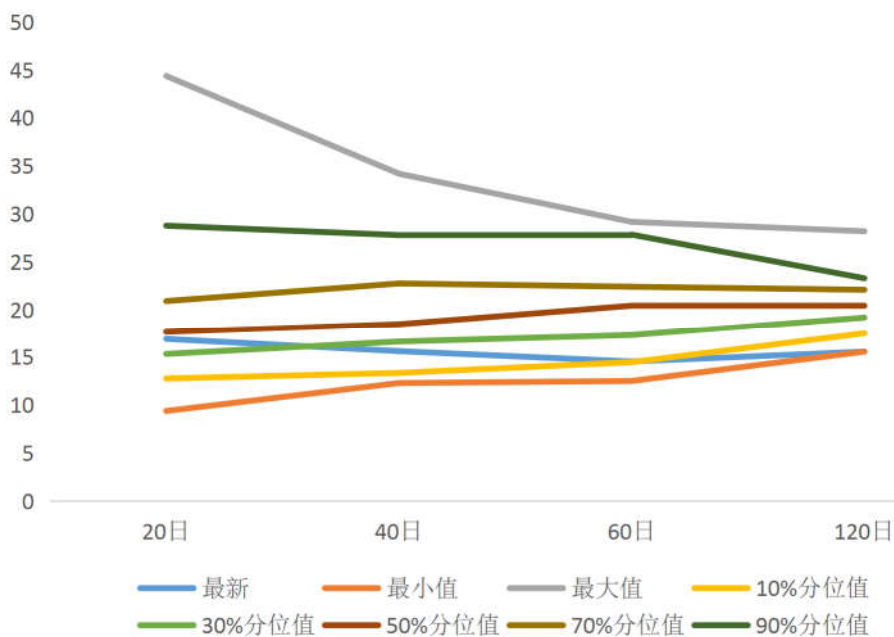
数据来源：wind，兴证期货研发部

图表 21：沪深 300 股指期权隐含波动率走势



数据来源：wind，兴证期货研发部

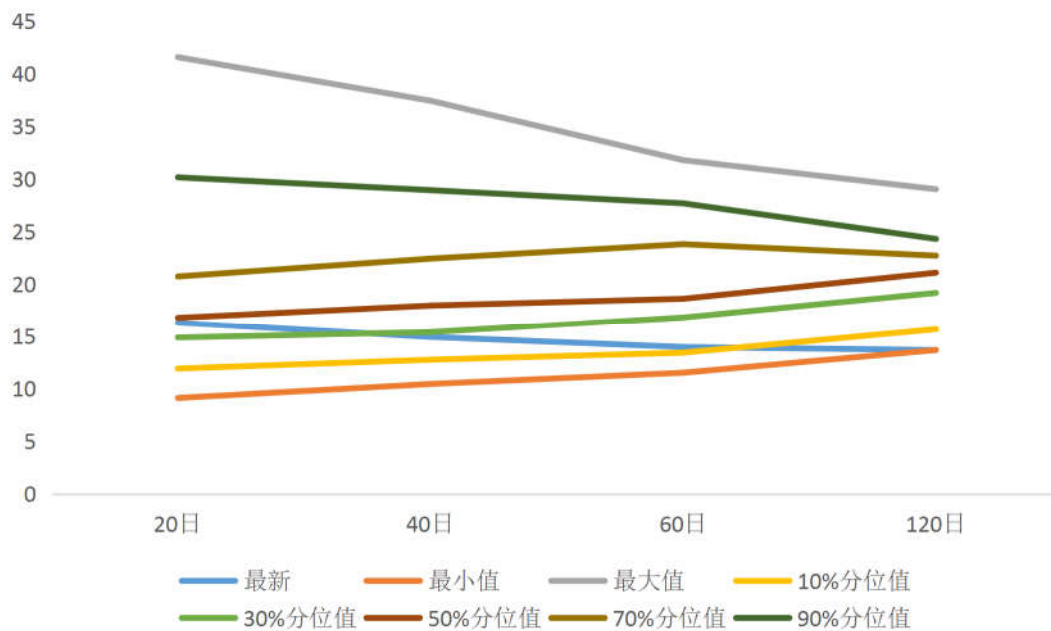
图表 21：上证 50ETF 历史波动率锥



数据来源：wind，兴证期货研发部

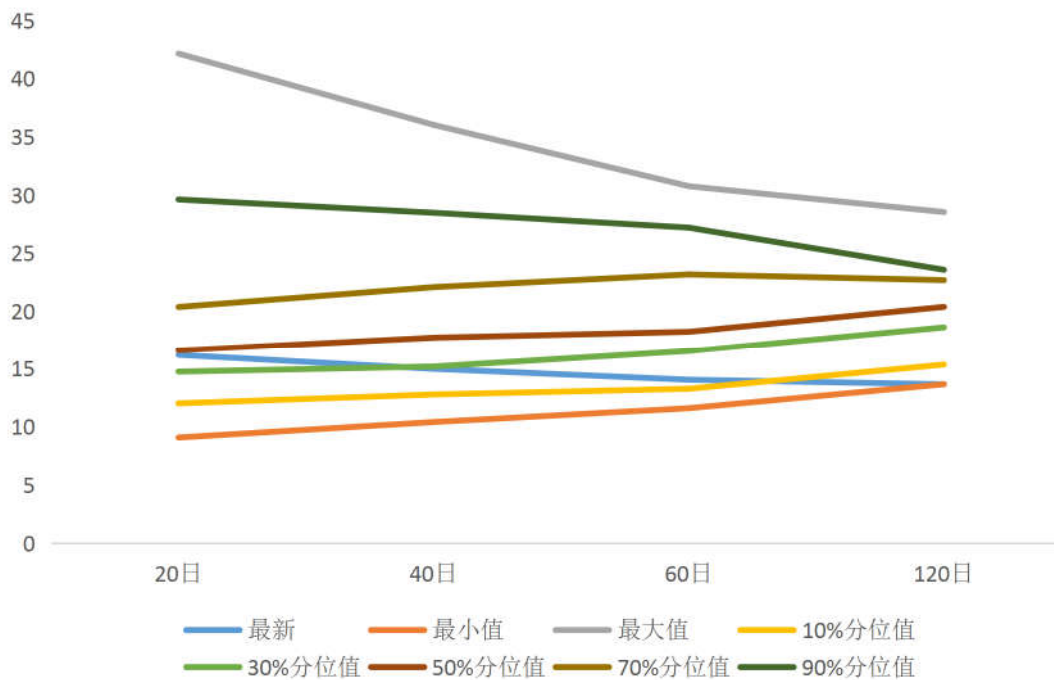


图表 21：沪市 300ETF 历史波动锥



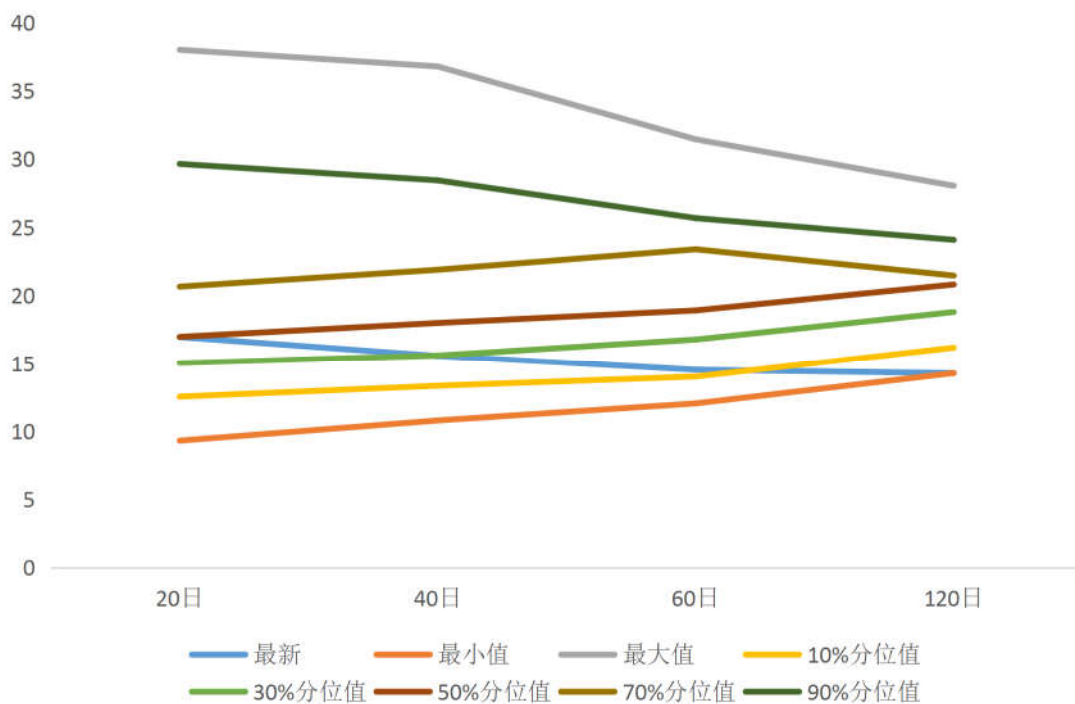
数据来源: wind, 兴证期货研发部

图表 21：深市 300ETF 历史波动率锥



数据来源: wind, 兴证期货研发部

图表 21：沪深 300 股指历史波动率锥



数据来源：wind，兴证期货研发部

## 分析师承诺

本人以勤勉的职业态度，独立、客观地出具本报告。本报告清晰准确地反映了本人的研究观点。报告所采用的数据均来自公开资料，分析逻辑基于本人的职业理解，通过合理判断的得出结论，力求客观、公正，结论，不受任何第三方的授意影响。本人不曾因也将不会因本报告中的具体推荐意见或观点而直接或间接接收到任何形式的报酬。

## 免责声明

本报告的信息均来源于公开资料，我公司对这些信息的准确性和完整性不作任何保证，也不保证所包含的信息和建议不会发生任何变更。文中的观点、结论和建议仅供参考。兴证期货可发出其它与本报告所载资料不一致及有不同结论的报告。本报告及该等报告反映编写分析员的不同设想、见解及分析方法。报告所载资料、意见及推测仅反映分析员于发出此报告日期当日的独立判断。

客户不应视本报告为作出投资决策的惟一因素。本报告中所指的投资及服务可能不适合个别客户，不构成客户私人咨询建议。本公司未确保本报告充分考虑到个别客户特殊的投资目标、财务状况或需要。本公司建议客户应考虑本报告的任何意见或建议是否符合其特定状况，以及（若有必要）咨询独立投资顾问。

在任何情况下，本报告中的信息或所表述的意见并不构成对任何人的投资建议。在任何情况下，本公司不对任何人因使用本报告中的任何内容所引致的损失负任何责任。

本报告的观点可能与资管团队的观点不同或对立，对于基于本报告全面或部分做出的交易、结果，不论盈利或亏损，兴证期货研究发展部不承担责任。

本报告版权仅为兴证期货有限公司所有，未经书面许可，任何机构和个人不得以任何形式翻版、复制和发布。如引用、刊发，需注明出处兴证期货研究发展部，且不得对本报告进行有悖原意的引用、删节和修改。