

2022年1月17日 星期一

兴证期货·研发中心

内容提要

高层对地产“支柱产业”与“房住不炒”的双定调，对地产、金融行业形成压制与支撑并存的局面。上周五金融、地产股补跌，股指维持弱势。

隐含波动率随指数空头大涨，短空效应增强，标的指数偏弱，策略方面，短线观望为主。

林玲

从业资格编号：F3067533

投资咨询编号：Z0014903

周立朝

从业资格编号：F03088989

联系人：周立朝

电话：0591-38117689

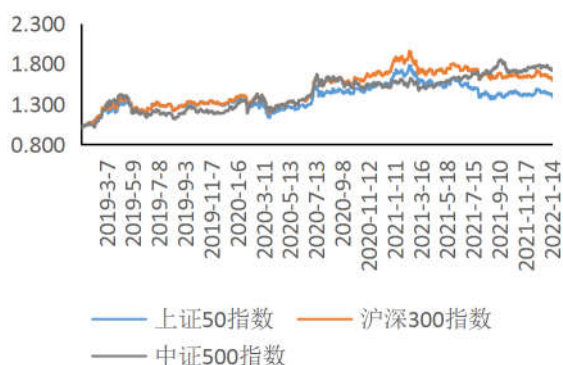
邮箱：zhoulc@xzfutures.com

行情观点

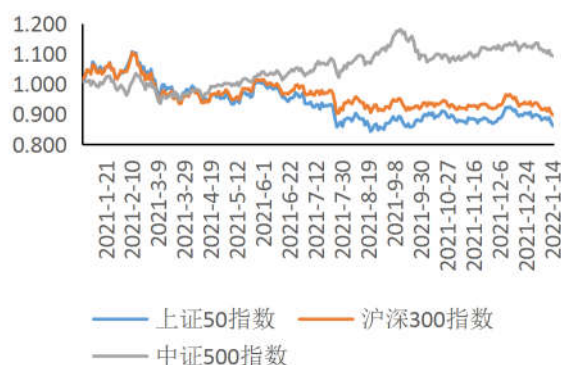
品种	观点	展望
股指期货	<p>股指期货：短线偏弱，中长线维持震荡观点</p> <p>(1) IH、IF、IC 近月合约期现差分别为-2.25、-3.13、7.26，相比上一个交易日，分别变化 0.26、-4.41、-13.78。上证 50、沪深 300 与中证 500 指数以 2021 年 1 月份作为基点的计算值分别为 0.862、0.897、1.092；以 2019 年 1 月份作为基点计算值分别为 1.387、1.592、1.714。</p> <p>(2) 沪深股指今日走势分化，宁德时代、迈瑞医疗助力创业板指涨超 1%，上证指数受累于蓝筹板块调整。两市成交 1.1 万亿元，北向资金全天小幅净买入 2.82 亿元。地产、金融、油气板块大步回撤，白酒板块尾盘下探。中信证券跌超 5%，公司 280 亿配股即将落地。上证指数收跌 0.96%，创业板指涨 1.18%。上证 50、沪深 300、中证 500 分别变化-1.42%、-0.82%、-0.23%。</p> <p>观点：短线弱势。上周五地产、金融股补跌，三大股指短线延续弱势。基本面角度，高层对地产“支柱产业”与“房住不炒”的双定调，对地产、金融行业形成压制与支撑并存的局面。M2 同比增速好于预期，时隔半年多重回 9%，后市偏宽松基调不变，结构性机会犹存，市场主逻辑是估值修复，流动性偏利好有望支撑两市结构行情。后市大概率保持大小风格切换的结构行情，中长线级别 IH、IF 维持震荡观点。仅供参考。</p>	中长线维持震荡观点
金融期权	<p>金融期权：标的走弱，观望为主</p> <p>期权标的上证 50ETF、沪深 300ETF（沪）、沪深 300ETF（深）、沪深 300 指数的变化分别为-1.45%、-0.91%、-1.09%、-0.82%。地产、金融股补跌拖累标的走势。从技术形态上看，期权标的临近箱体下方支撑，特别是沪市 300ETF 收盘价创下近四个月新低，形态再度弱化。波动率方面，隐含波动率大涨，空头情绪上扬，隐波与历史波动率的波差走阔，受股票市场风格切换加速的影响，指数波动加大。期权策略方面，观望为主。</p>	标的走弱，观望为主

行情数据监测

图表 1：现货指数对比（2019.1 作为基期）

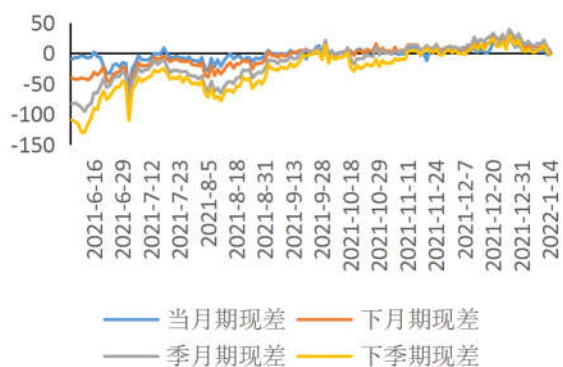


图表 2：现货指数对比（2021.1 作为基期）

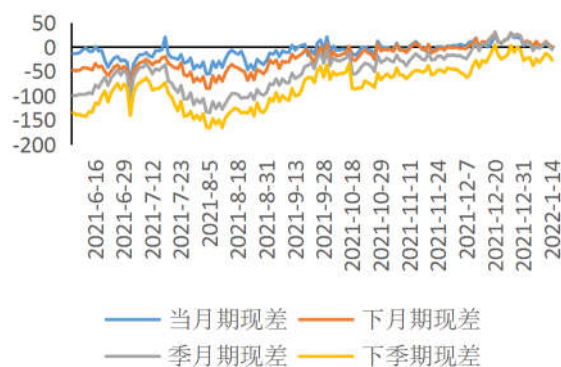


数据来源：wind，兴证期货研发部

图表 3：IH 期现差

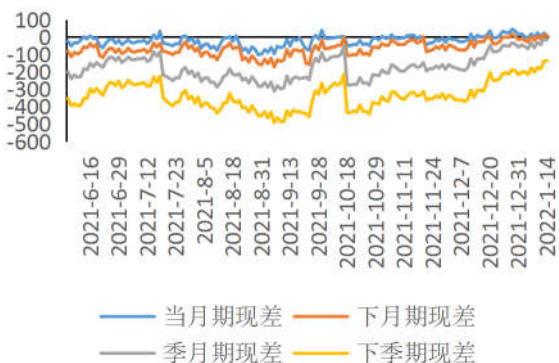


图表 4：IF 期现差



数据来源：wind，兴证期货研发部

图表 5：IC 期现差

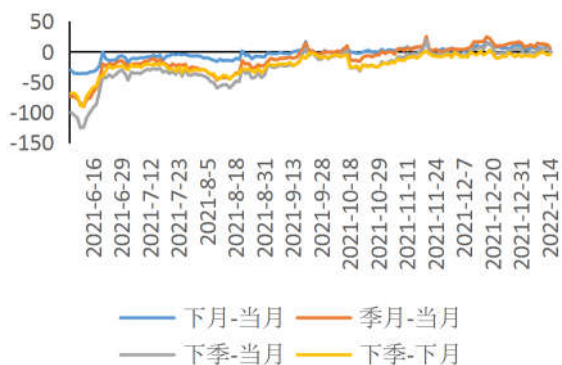


图表 6：近月期现差对比

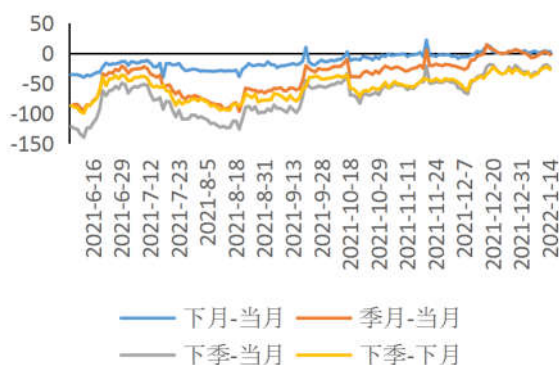


数据来源：wind，兴证期货研发部

图表 7：IH 跨期价差

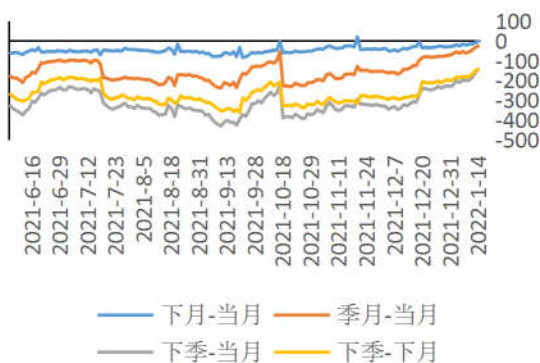


图表 8：IF 跨期价差



数据来源：wind，兴证期货研发部

图表 9：IC 跨期价差

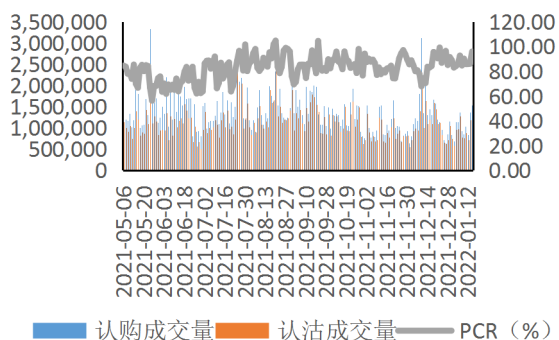


图表 10：跨品种组合盈亏 (单位：元)

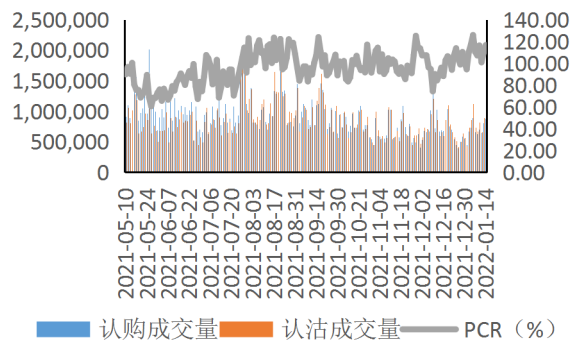


数据来源：wind，兴证期货研发部

图表 11：50ETF 期权 PCR 与成交量

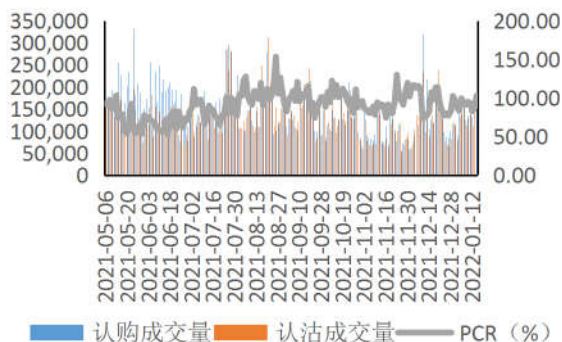


图表 12：300ETF（沪）期权 PCR 与成交量

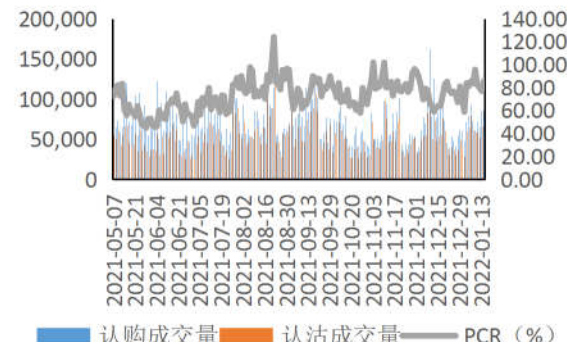


数据来源：wind，兴证期货研发部

图表 13：300ETF（深）期权 PCR 与成交量

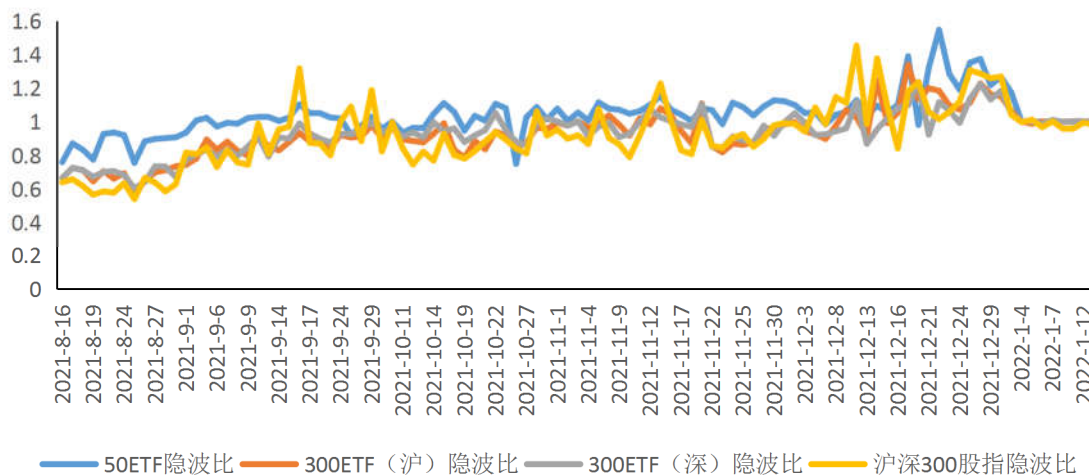


图表 14：沪深 300 股指期权 PCR 与成交量



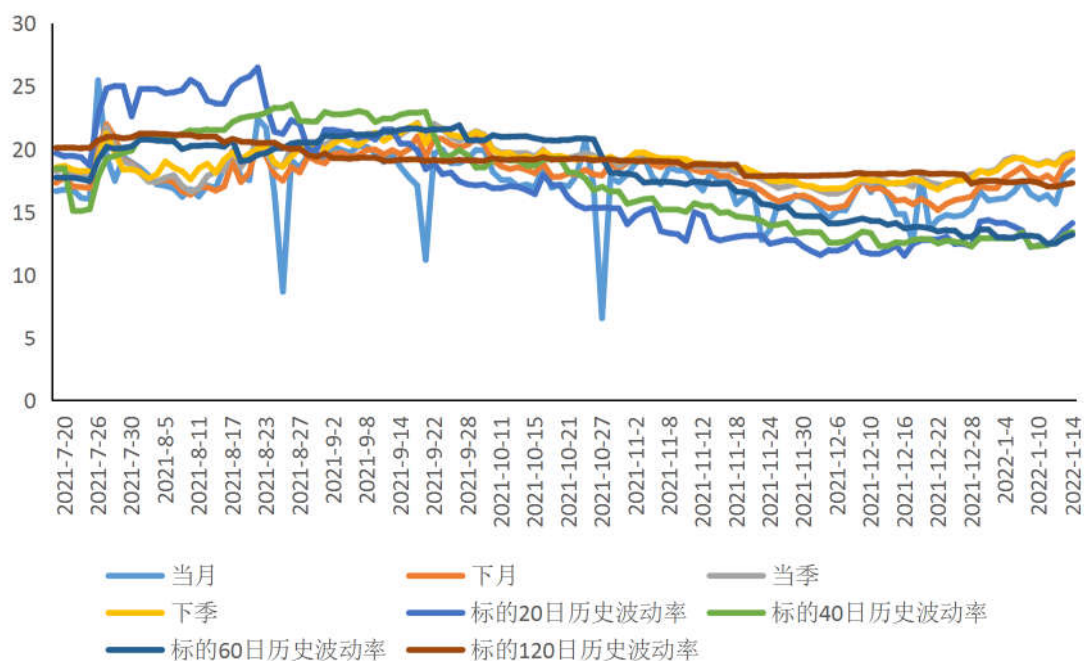
数据来源：wind，兴证期货研发部

图表 15：近月平值认购 IV/认沽 IV



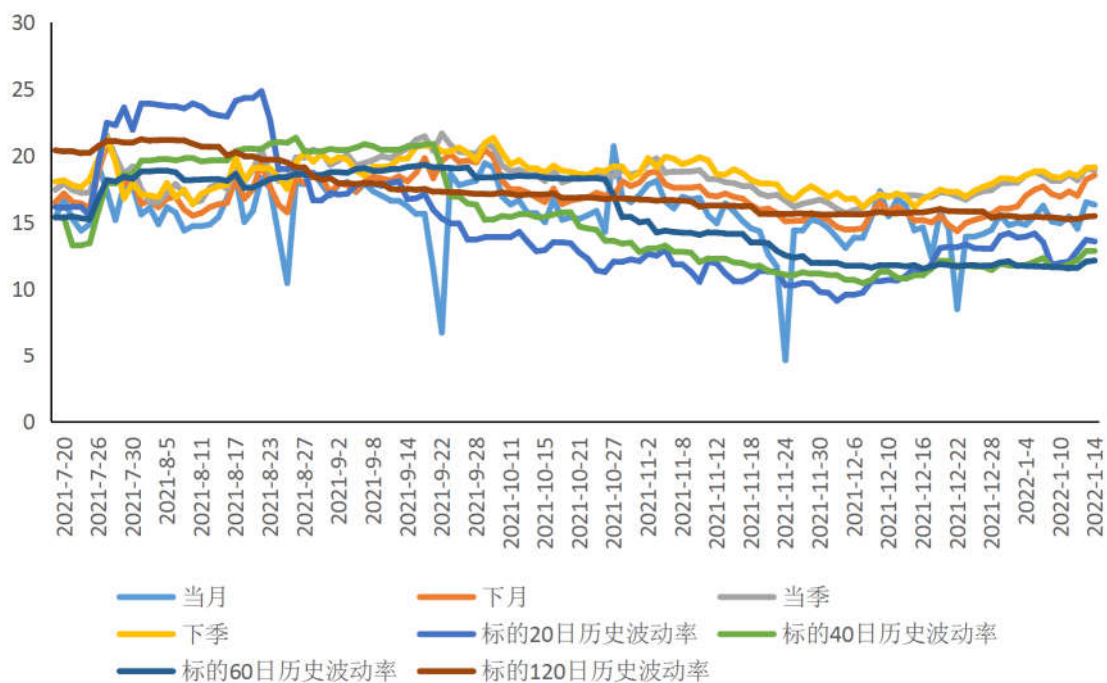
数据来源：wind，兴证期货研发部

图表 16 : 50ETF 期权隐含波动率期限结构



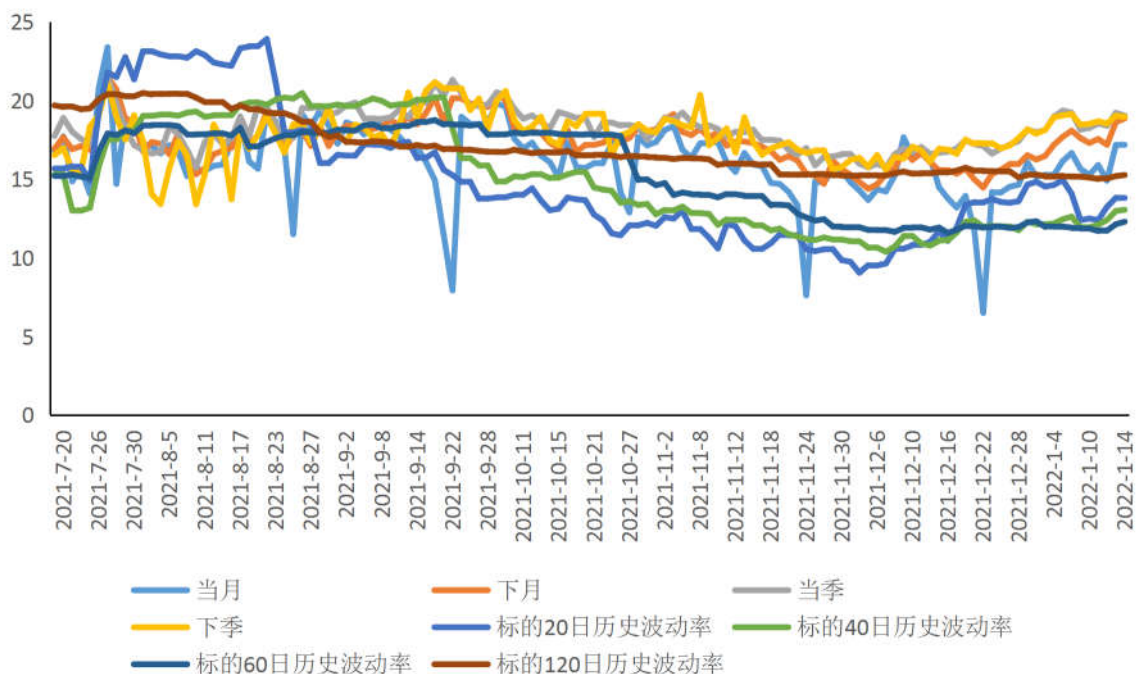
数据来源: wind, 兴证期货研发部

图表 17 : 300ETF 期权 (沪) 隐含波动率期限结构



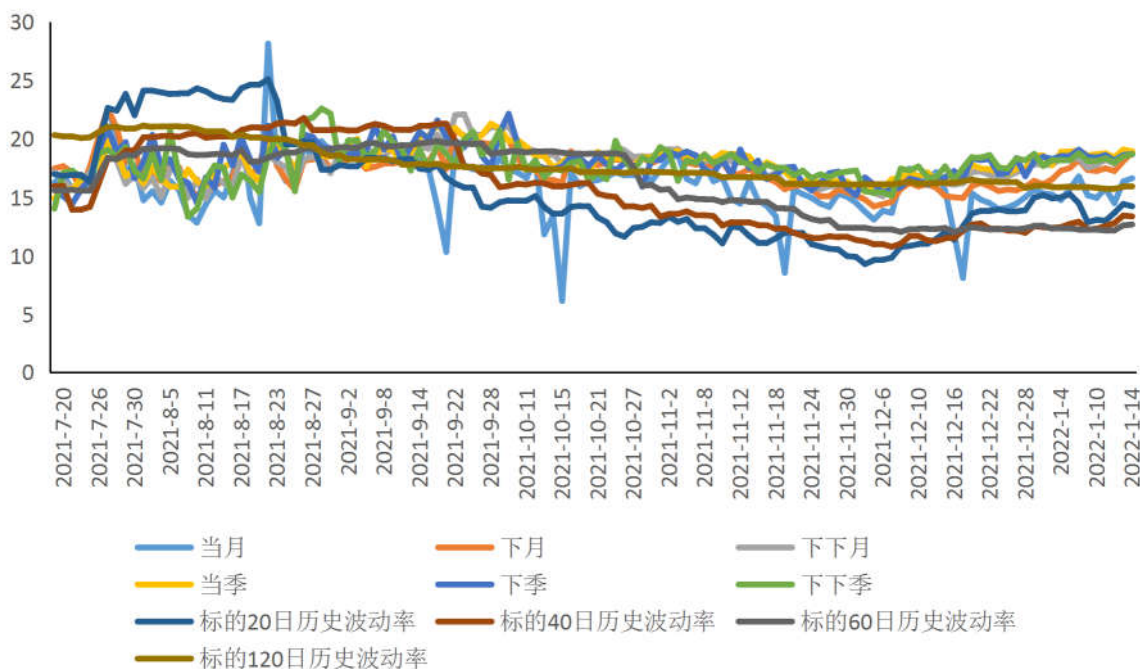
数据来源: wind, 兴证期货研发部

图表 18：300ETF 期权（深）隐含波动率期限结构



数据来源：wind，兴证期货研发部

图表 19：沪深 300 股指期权隐含波动率期限结构



数据来源：wind，兴证期货研发部

分析师承诺

本人以勤勉的职业态度，独立、客观地出具本报告。本报告清晰准确地反映了本人的研究观点。报告所采用的数据均来自公开资料，分析逻辑基于本人的职业理解，通过合理判断的得出结论，力求客观、公正，结论，不受任何第三方的授意影响。本人不曾因也将不会因本报告中的具体推荐意见或观点而直接或间接接收到任何形式的报酬。

免责声明

本报告的信息均来源于公开资料，我公司对这些信息的准确性和完整性不作任何保证，也不保证所包含的信息和建议不会发生任何变更。文中的观点、结论和建议仅供参考。兴证期货可发出其它与本报告所载资料不一致及有不同结论的报告。本报告及该等报告反映编写分析员的不同设想、见解及分析方法。报告所载资料、意见及推测仅反映分析员于发出此报告日期当日的独立判断。

客户不应视本报告为作出投资决策的惟一因素。本报告中所指的投资及服务可能不适合个别客户，不构成客户私人咨询建议。本公司未确保本报告充分考虑到个别客户特殊的投资目标、财务状况或需要。本公司建议客户应考虑本报告的任何意见或建议是否符合其特定状况，以及（若有必要）咨询独立投资顾问。

在任何情况下，本报告中的信息或所表述的意见并不构成对任何人的投资建议。在任何情况下，本公司不对任何人因使用本报告中的任何内容所引致的损失负任何责任。

本报告的观点可能与资管团队的观点不同或对立，对于基于本报告全面或部分做出的交易、结果，不论盈利或亏损，兴证期货研究发展部不承担责任。

本报告版权仅为兴证期货有限公司所有，未经书面许可，任何机构和个人不得以任何形式翻版、复制和发布。如引用、刊发，需注明出处兴证期货研究发展部，且不得对本报告进行有悖原意的引用、删节和修改。