

2021年12月24日 星期五

兴证期货·研发中心

## 内容提要

高层对地产“支柱产业”与“房住不炒”的双定调，对地产行业形成压制与支撑并存的局面。指数经历过连续下跌后缩量反弹，技术形态上受制于阻力位。

期权标的震荡休整，隐含波动率跟随空头节奏，多头情绪尚未扭转势头，空头占优势。

林玲

从业资格编号：F3067533

投资咨询编号：Z0014903

周立朝

从业资格编号：F03088989

联系人：周立朝

电话：0591-38117689

邮箱：zhoulc@xzfutures.com

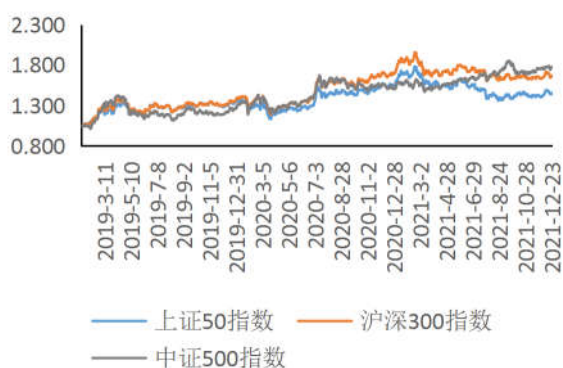
## 行情观点

品种	观点	展望
	<p><b>股指期货：中长线维持震荡观点</b></p> <p>(1) IH、IF、IC 近月合约期现差分别为 13.63、6.95、-5.46，相比上一个交易日，分别变化-1.74、-2.77、1.2。上证 50、沪深 300 与中证 500 指数以 2021 年 1 月份作为基点的计算值分别为 0.895、0.933、1.126；以 2019 年 1 月份作为基点计算值分别为 1.441、1.655、1.767。</p> <p>(2) 上证指数全天窄幅震荡为主，创业板、深证成指高位横盘。大市成交 1.06 万亿元，连续第 44 个交易日超过 1 万亿元。上证指数收盘报 3622.62 点，跌 0.07%；深证成指报 14791.33 点，涨 0.70%；创业板指报 3368.7 点，涨 0.55%；万得全 A 报 5891.4 点，涨 0.30%。北向资金全天实际净卖出 17.45 亿元，为连续 4 日净卖出。上证 50、沪深 300、中证 500 分别变化 0.82%、0.70%、0.48%。</p> <p><b>观点：</b>中央政治局会议分析研究 2022 年经济工作，定调经济政策。会议以“稳”为主线，明确指出“稳字当头，稳中求进”，预示了货币信用组合或将从“稳货币+结构性宽信用/紧信用”向“宽货币+稳信用”转换，地产调控边际放松。政府加强针对性和有效性，继续实施稳健的货币政策，保持流动性合理充裕。11 月房地产、固定资产投资数据增速下滑，高层对地产“支柱产业”与“房住不炒”的双定调，对地产行业形成压制与支撑并存的局面。短线方面，中证 500 指数强于上证 50、沪深 300，经过前期一轮急跌后，指数步入缩量休整阶段。</p>	
<b>股指期货</b>		<b>中长线维持震荡观点</b>
	<p><b>金融期权：指数反弹隐波大跌，指数多头有待考验</b></p> <p>期权标的上证 50ETF、沪深 300ETF（沪）、沪深 300ETF（深）、沪深 300 指数的变化分别为 0.96%、0.76%、0.79%、0.70%。技术形态上，期权标的连续跌破 5 日、10 日、20 日线之后，迎来缩量反弹行情，上方阻力位压制。波动率方面，隐含波动率跟随指数空头节奏，多头情绪尚未扭转颓势，依然是空头情绪主导隐波走势。期权策略方面，</p>	
<b>金融期权</b>		<b>情绪面空头仍占优势</b>

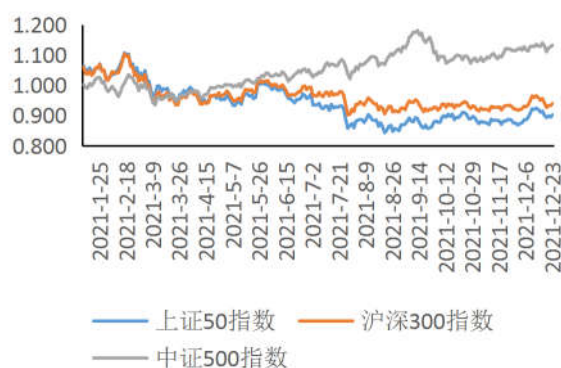
关注卖出虚值认购策略或者买入认沽策略。

## 行情数据监测

图表 1：现货指数对比（2019.1 作为基期）

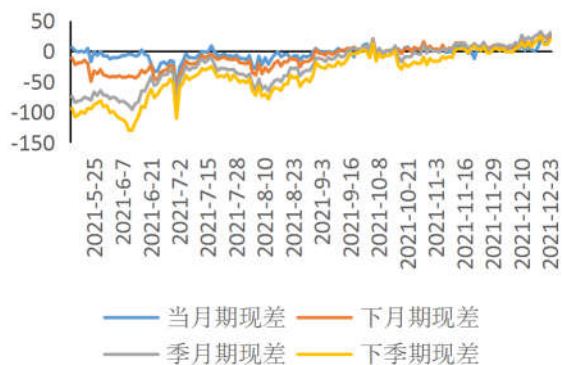


图表 2：现货指数对比（2021.1 作为基期）

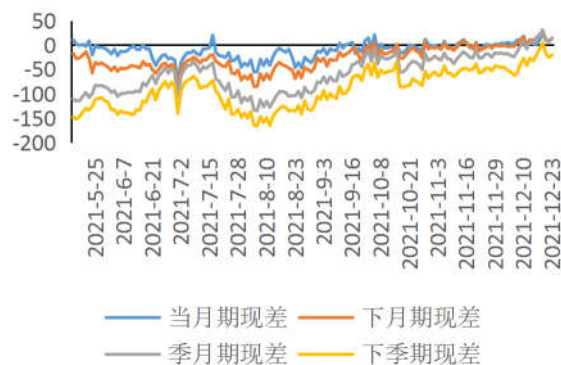


数据来源：wind，兴证期货研发部

图表 3：IH 期现差

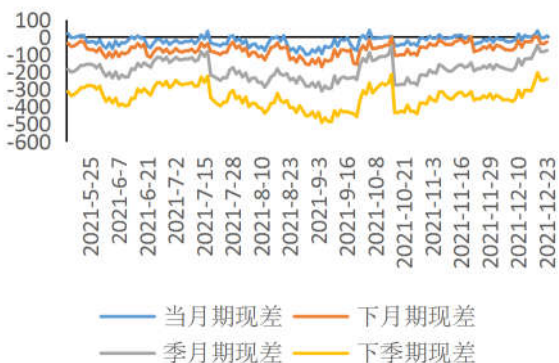


图表 4：IF 期现差

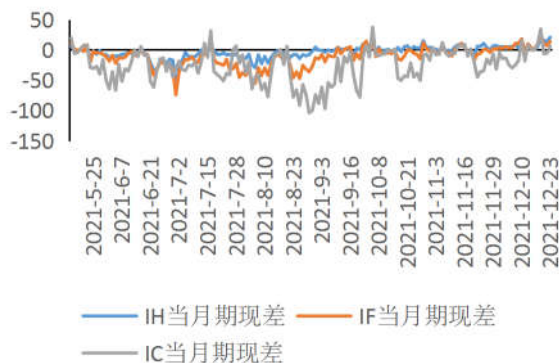


数据来源：wind，兴证期货研发部

图表 5：IC 期现差

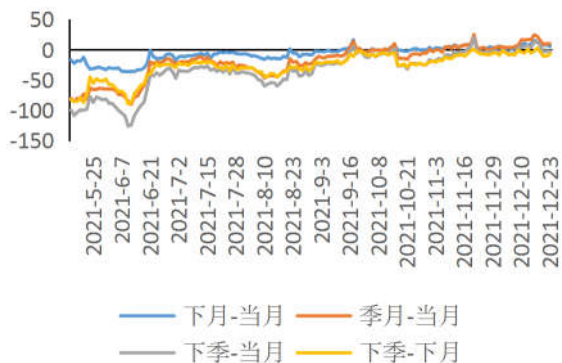


图表 6：近月期现差对比

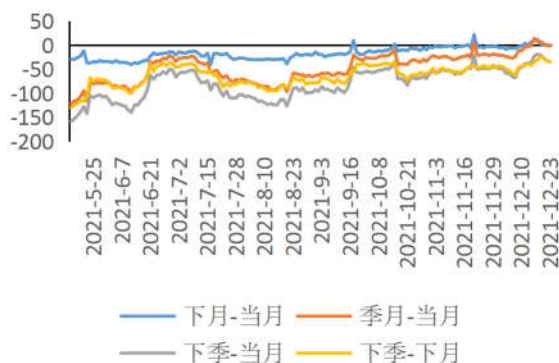


数据来源：wind，兴证期货研发部

图表 7：IH 跨期价差

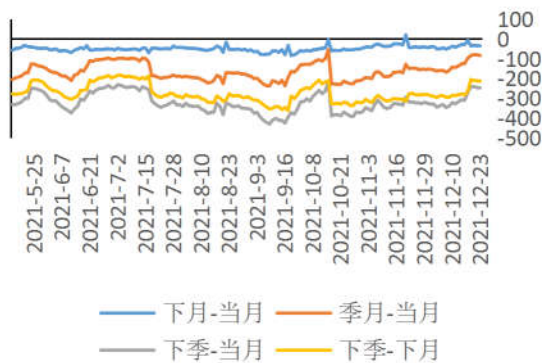


图表 8：IF 跨期价差

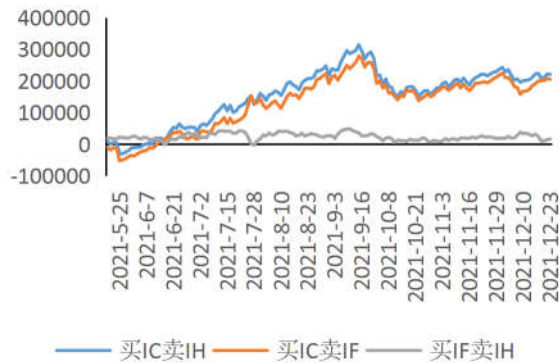


数据来源：wind，兴证期货研发部

图表 9：IC 跨期价差

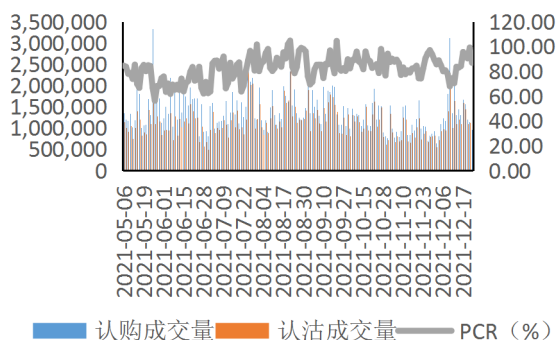


图表 10：跨品种组合盈亏 (单位：元)



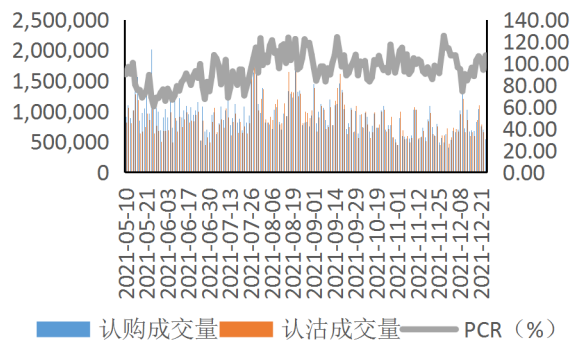
数据来源：wind，兴证期货研发部

图表 11：50ETF 期权 PCR 与成交量



■ 认购成交量 ■ 认沽成交量 — PCR (%)

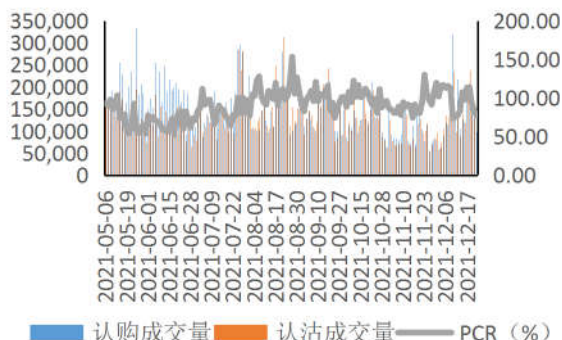
图表 12：300ETF (沪) 期权 PCR 与成交量



■ 认购成交量 ■ 认沽成交量 — PCR (%)

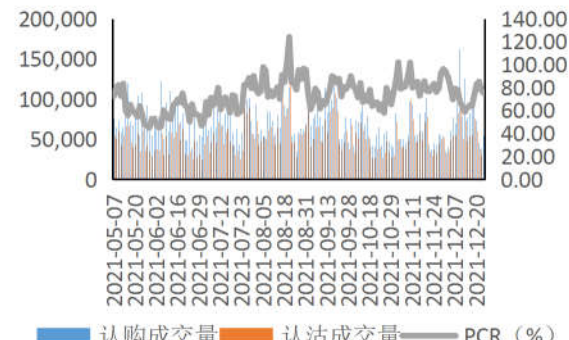
数据来源：wind，兴证期货研发部

图表 13：300ETF (深) 期权 PCR 与成交量



■ 认购成交量 ■ 认沽成交量 — PCR (%)

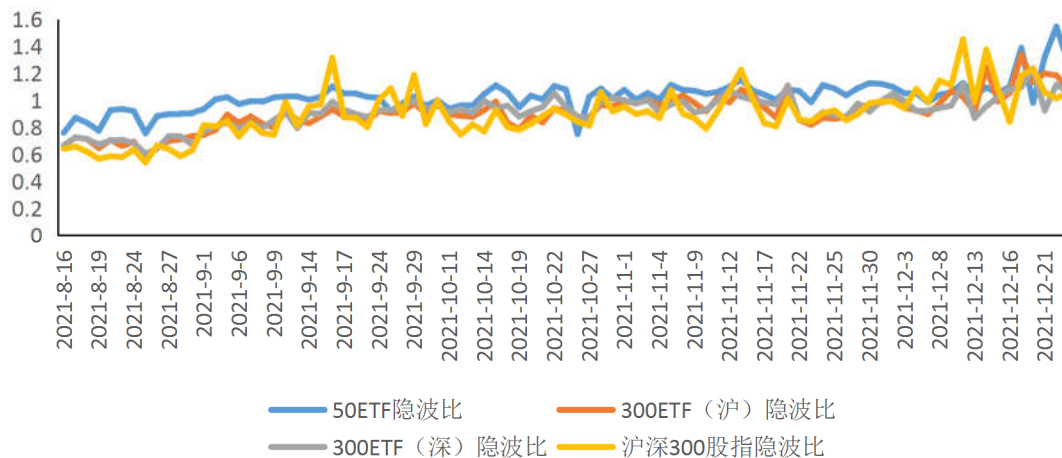
图表 14：沪深 300 股指期权 PCR 与成交量



■ 认购成交量 ■ 认沽成交量 — PCR (%)

数据来源：wind，兴证期货研发部

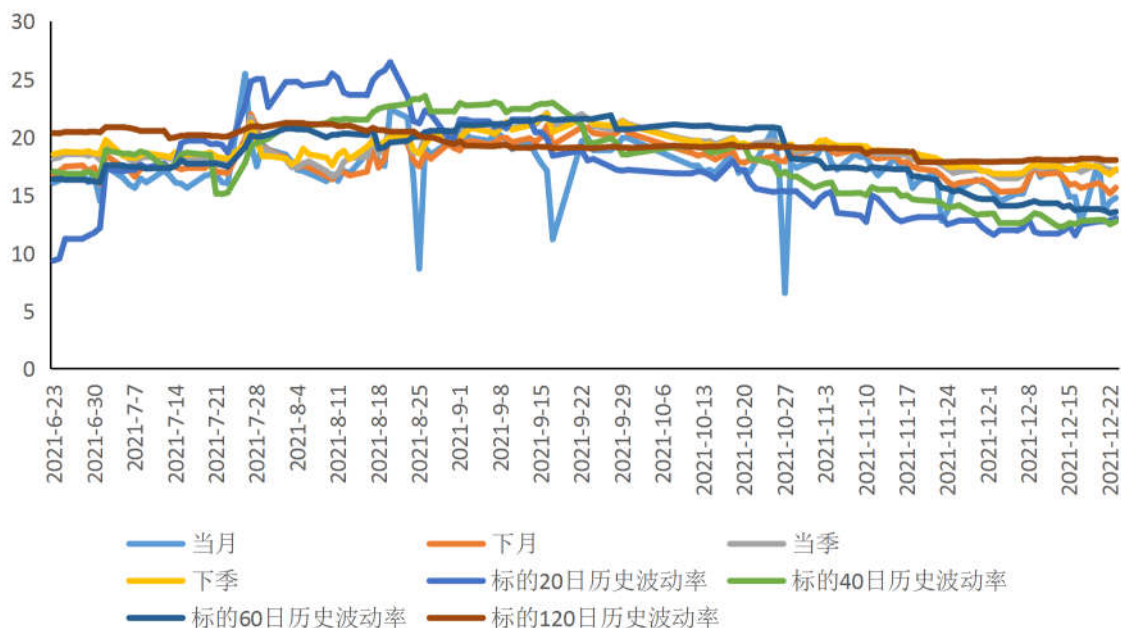
图表 15：近月平值认购 IV/认沽 IV



— 50ETF 隐波比 — 300ETF (沪) 隐波比  
— 300ETF (深) 隐波比 — 沪深300股指隐波比

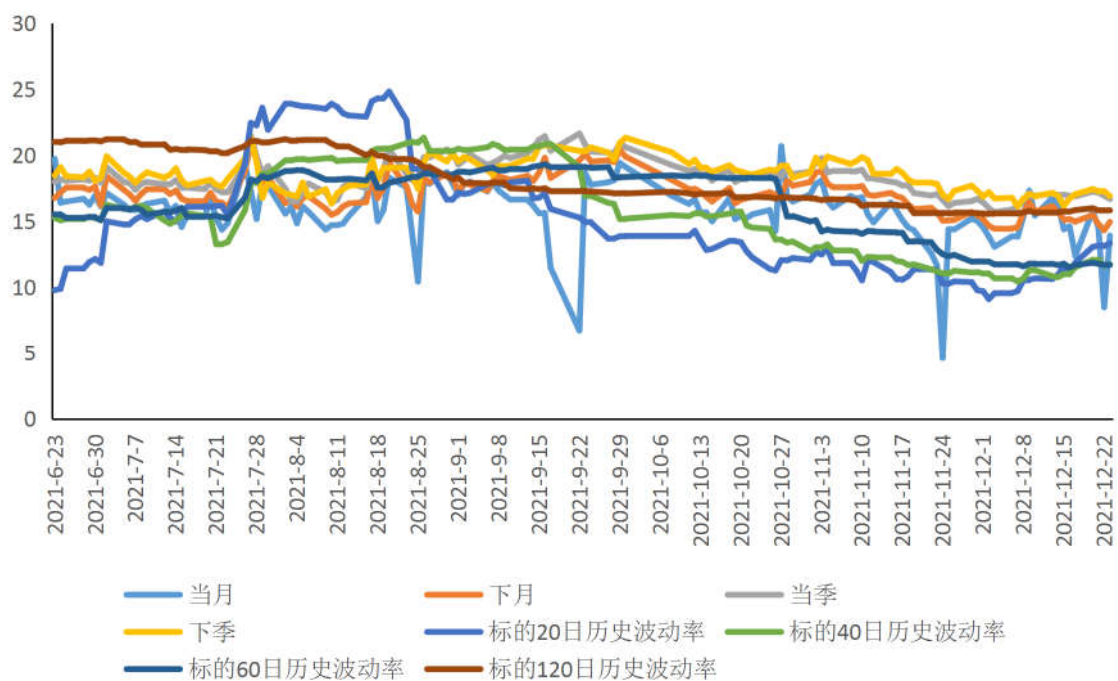
数据来源：wind，兴证期货研发部

图表 16 : 50ETF 期权隐含波动率期限结构



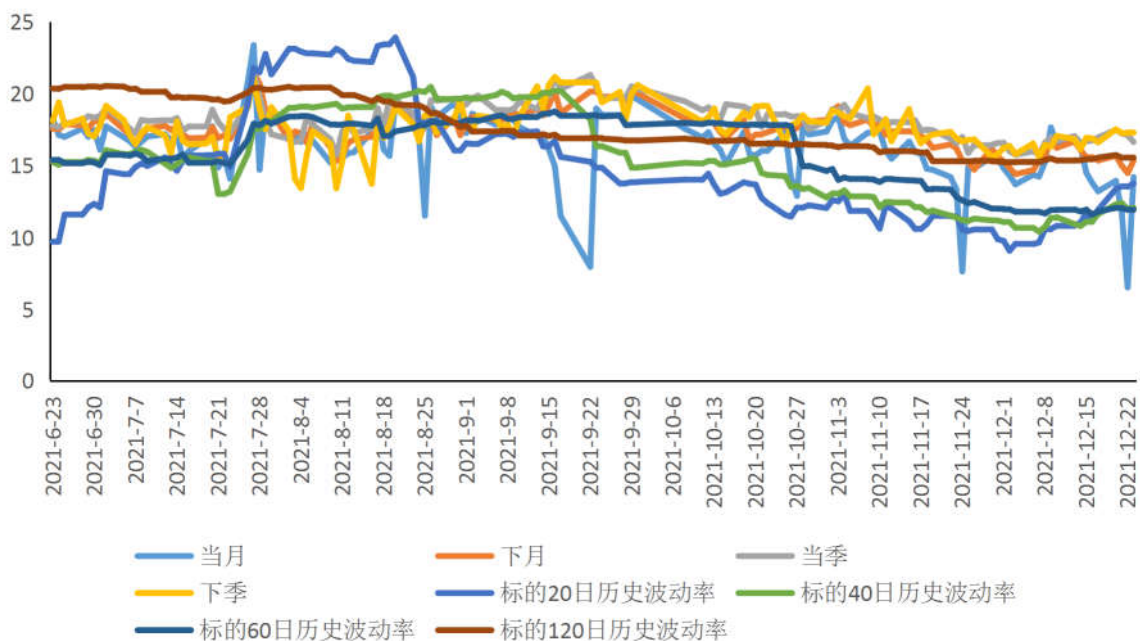
数据来源: wind, 兴证期货研发部

图表 17 : 300ETF 期权 (沪) 隐含波动率期限结构



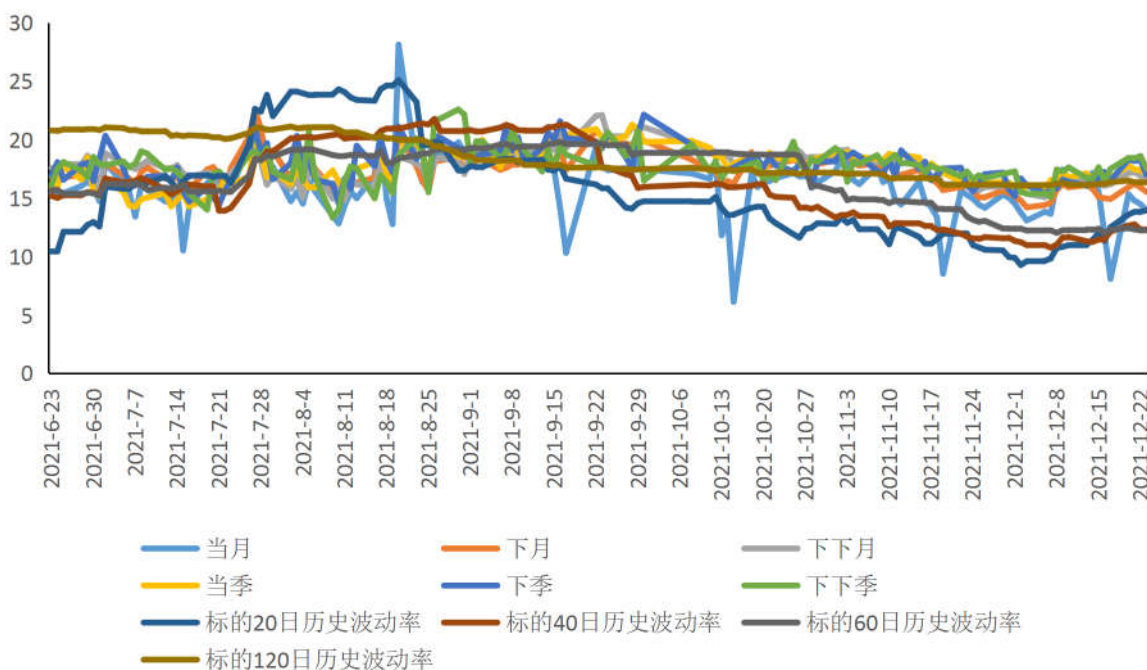
数据来源: wind, 兴证期货研发部

图表 18：300ETF 期权（深）隐含波动率期限结构



数据来源：wind，兴证期货研发部

图表 19：沪深 300 股指期权隐含波动率期限结构



数据来源：wind，兴证期货研发部

## 分析师承诺

本人以勤勉的职业态度，独立、客观地出具本报告。本报告清晰准确地反映了本人的研究观点。报告所采用的数据均来自公开资料，分析逻辑基于本人的职业理解，通过合理判断的得出结论，力求客观、公正，结论，不受任何第三方的授意影响。本人不曾因也将不会因本报告中的具体推荐意见或观点而直接或间接接收到任何形式的报酬。

## 免责声明

本报告的信息均来源于公开资料，我公司对这些信息的准确性和完整性不作任何保证，也不保证所包含的信息和建议不会发生任何变更。文中的观点、结论和建议仅供参考。兴证期货可发出其它与本报告所载资料不一致及有不同结论的报告。本报告及该等报告反映编写分析员的不同设想、见解及分析方法。报告所载资料、意见及推测仅反映分析员于发出此报告日期当日的独立判断。

客户不应视本报告为作出投资决策的惟一因素。本报告中所指的投资及服务可能不适合个别客户，不构成客户私人咨询建议。本公司未确保本报告充分考虑到个别客户特殊的投资目标、财务状况或需要。本公司建议客户应考虑本报告的任何意见或建议是否符合其特定状况，以及（若有必要）咨询独立投资顾问。

在任何情况下，本报告中的信息或所表述的意见并不构成对任何人的投资建议。在任何情况下，本公司不对任何人因使用本报告中的任何内容所引致的损失负任何责任。

本报告的观点可能与资管团队的观点不同或对立，对于基于本报告全面或部分做出的交易、结果，不论盈利或亏损，兴证期货研究发展部不承担责任。

本报告版权仅为兴证期货有限公司所有，未经书面许可，任何机构和个人不得以任何形式翻版、复制和发布。如引用、刊发，需注明出处兴证期货研究发展部，且不得对本报告进行有悖原意的引用、删节和修改。