

2021年12月15日 星期三

兴证期货.研发中心

内容提要

全面降准落地，利好地产、金融板块，中央政治局会议持“宽货币+稳信用”态度，政策面、资金面偏乐观。从短线来看，香港市场个别地产股大跌，再度引起地产债务风险担忧，联动A股市场地产、银行股下跌。短线震荡休整需求大。

期权隐含波动率大跌，期权标的上攻未果，多头情绪回落，标的重回震荡。

林玲

从业资格编号：F3067533

投资咨询编号：Z0014903

周立朝

从业资格编号：F03088989

联系人：周立朝

电话：0591-38117689

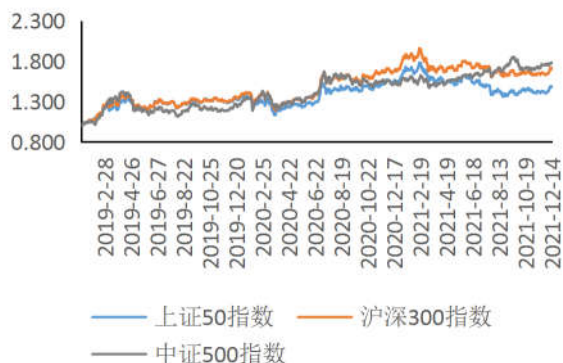
邮箱：zhoulc@xzfutures.com

行情观点

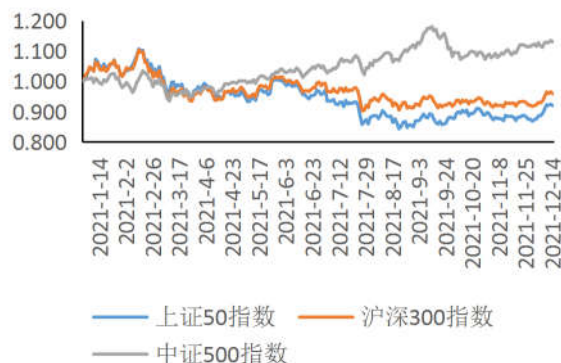
品种	观点	展望
股指期货	<p>股指期货：短线关注股指阻力位得失</p> <p>(1) IH、IF、IC 近月合约期现差分别为 6.3、9.7、8.06，相比上一个交易日，分别变化 5.37、12.9、26.5。上证 50、沪深 300 与中证 500 指数以 2021 年 1 月份作为基点的计算值分别为 0.92、0.959、1.13；以 2019 年 1 月份作为基点计算值分别为 1.481、1.700、1.773。</p> <p>(2) 沪深股指缩量调整，全天成交 1.14 万亿元，环比降逾千亿，不过北向资金继续单边净流入 60 亿元。上证指数收跌 0.53% 报 3661.53 点，创业板指跌 0.05%。上证 50、沪深 300、中证 500 分别变化 -0.46%、-0.67%、-0.39%。</p> <p>观点：中共中央政治局会议分析研究 2022 年经济工作，定调经济政策。会议以“稳”为主线，明确指出“稳字当头，稳中求进”，预示了货币信用组合或将从“稳货币+结构性宽信用/紧信用”向“宽货币+稳信用”转换，地产调控边际放松。政府加强针对性和有效性，继续实施稳健的货币政策，保持流动性合理充裕，北向资金大额流入，政策面、资金面偏利好。短线方面，近期连续上涨之后，短线乖离较大，指数有震荡休整的需求。本周重点关注国内 11 月份工业增加值、固定资产投资、社会消费品零售总额等经济数据，国外方面，重点关注美联储利率决议。</p>	震荡修复指数乖离
金融期权	<p>金融期权：隐波与期权标的遇阻回落，关注后市多方情绪</p> <p>上证 50ETF、沪深 300ETF（沪）、沪深 300ETF（深）、沪深 300 指数的变化分别为 -0.51%、-0.60%、-0.45%、-0.67%。受香港市场个别地产股大跌的影响，A 股市场地产、银行股下跌拖累上证 50、沪深 300。技术形态上，期权标的前期连续上涨之后，短线乖离率较大，有震荡休整的需求，波动率方面，隐含波动率大跌，短线多头情绪回落迹象显著，从隐波角度来看后市，震荡概率变大。期权策略方面，前期布局的认购权利仓策略可以考虑止盈离场。</p>	关注隐含波动率变化与标的五日线得失

行情数据监测

图表 1：现货指数对比（2019.1 作为基期）

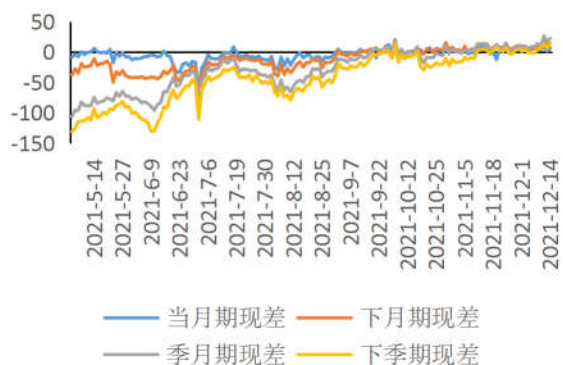


图表 2：现货指数对比（2021.1 作为基期）

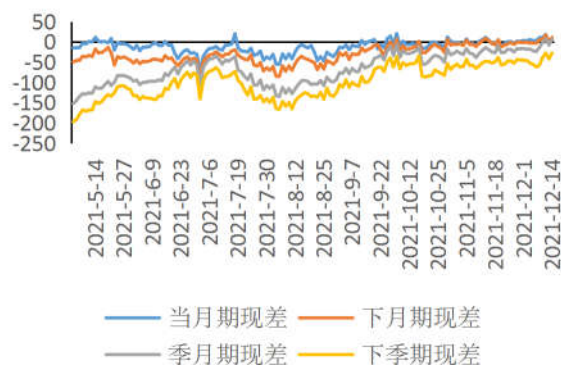


数据来源：wind，兴证期货研发部

图表 3：IH 期现差

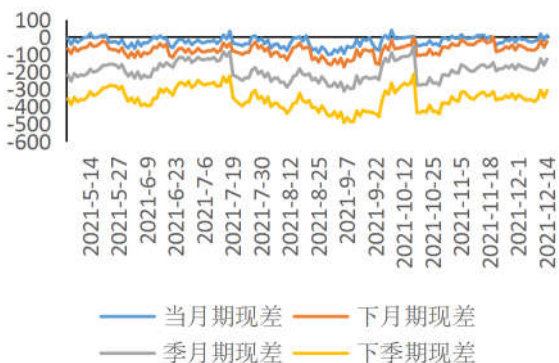


图表 4：IF 期现差

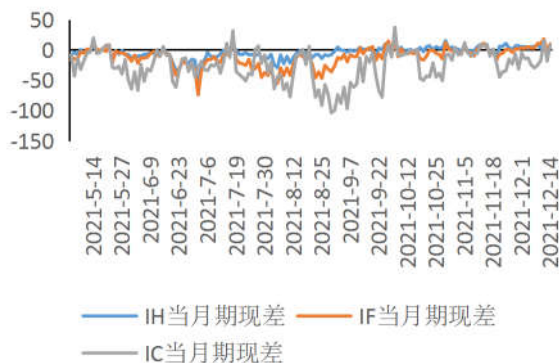


数据来源：wind，兴证期货研发部

图表 5：IC 期现差

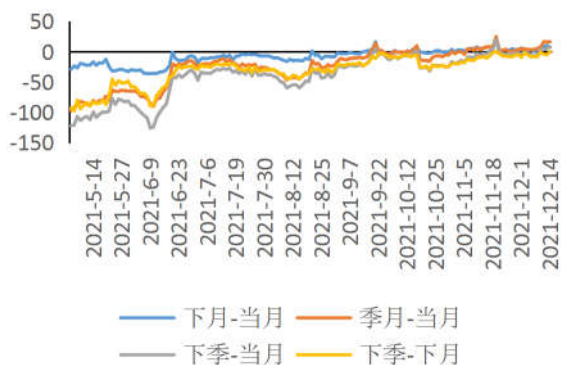


图表 6：近月期现差对比



数据来源：wind，兴证期货研发部

图表 7：IH 跨期价差

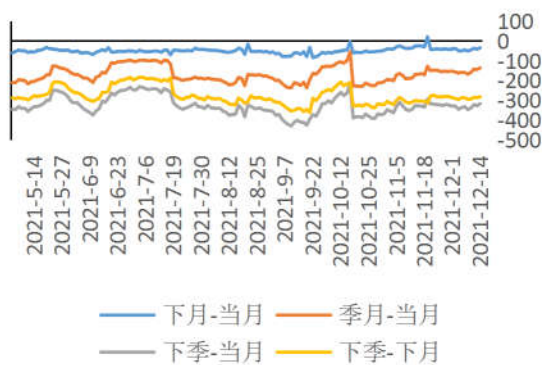


图表 8：IF 跨期价差



数据来源：wind，兴证期货研发部

图表 9：IC 跨期价差

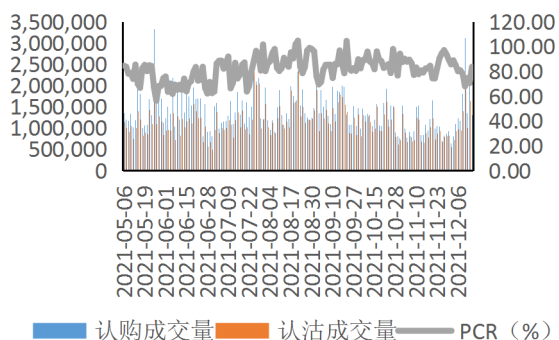


图表 10：跨品种组合盈亏 (单位：元)

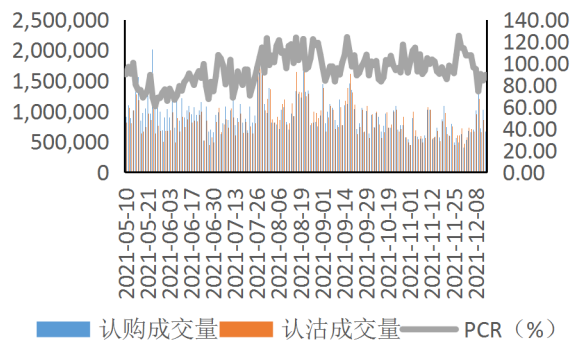


数据来源：wind，兴证期货研发部

图表 11：50ETF 期权 PCR 与成交量

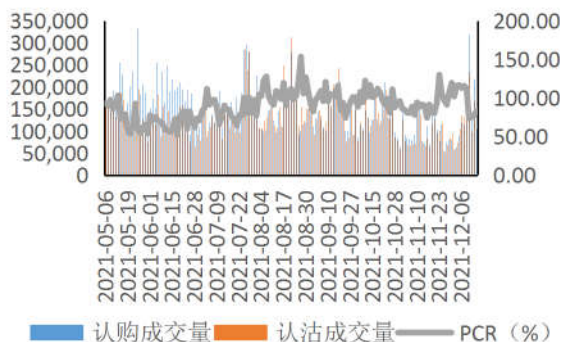


图表 12：300ETF（沪）期权 PCR 与成交量

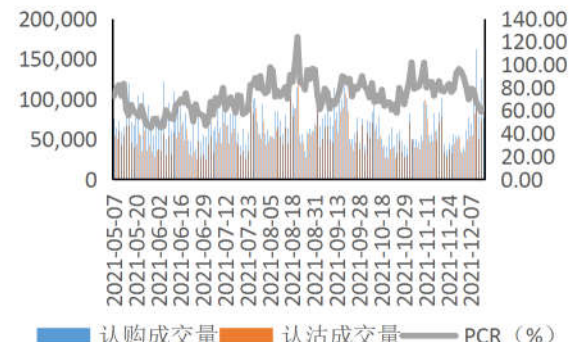


数据来源：wind，兴证期货研发部

图表 13：300ETF（深）期权 PCR 与成交量

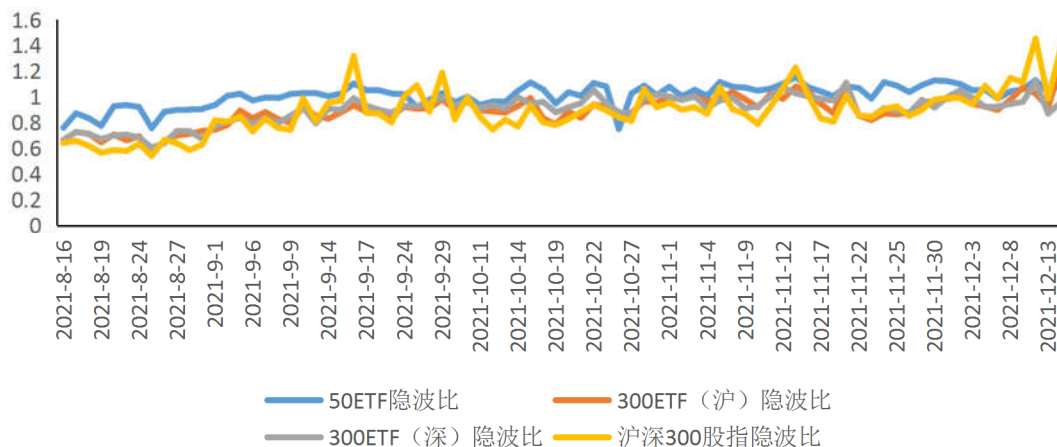


图表 14：沪深 300 股指期权 PCR 与成交量



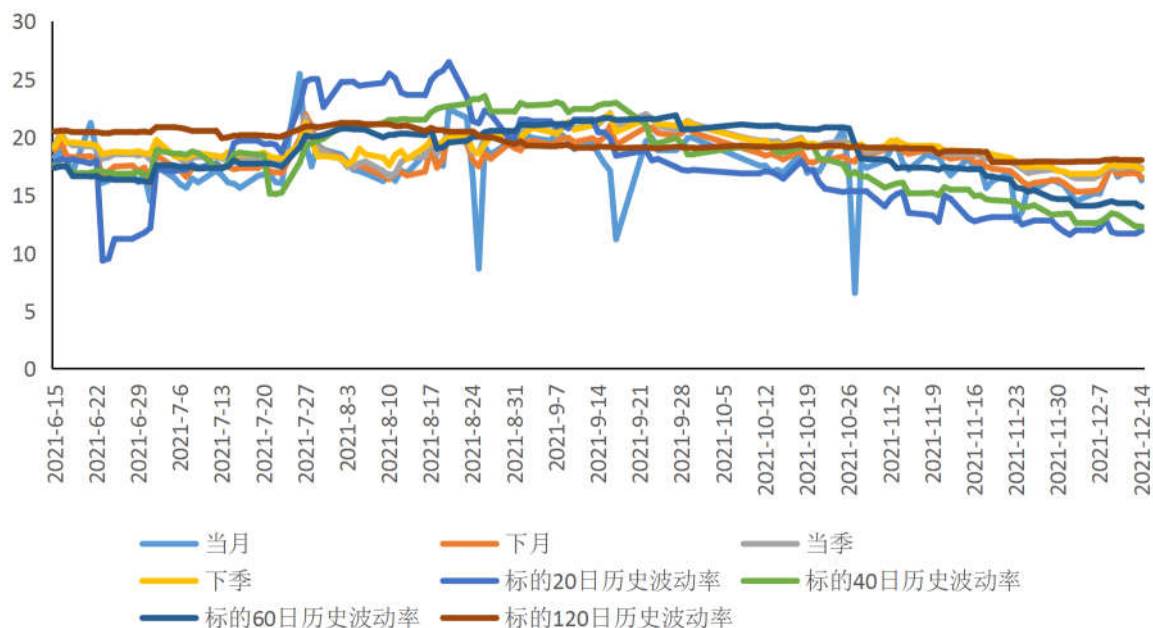
数据来源：wind，兴证期货研发部

图表 15：近月平值认购 IV/认沽 IV



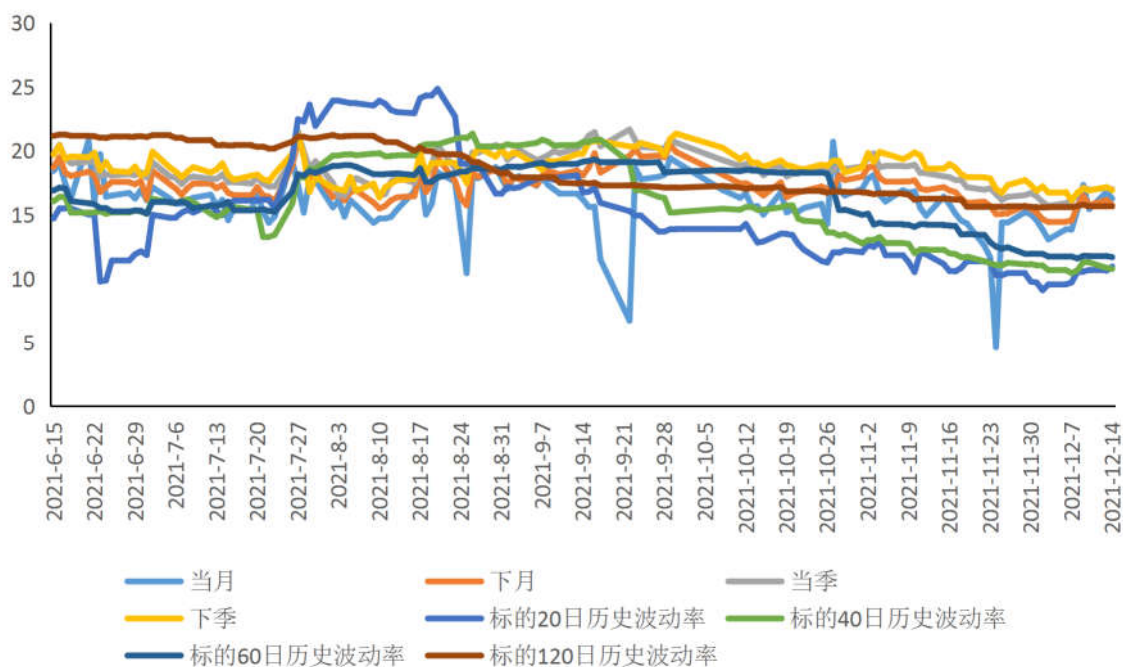
数据来源：wind，兴证期货研发部

图表 16：50ETF 期权隐含波动率期限结构



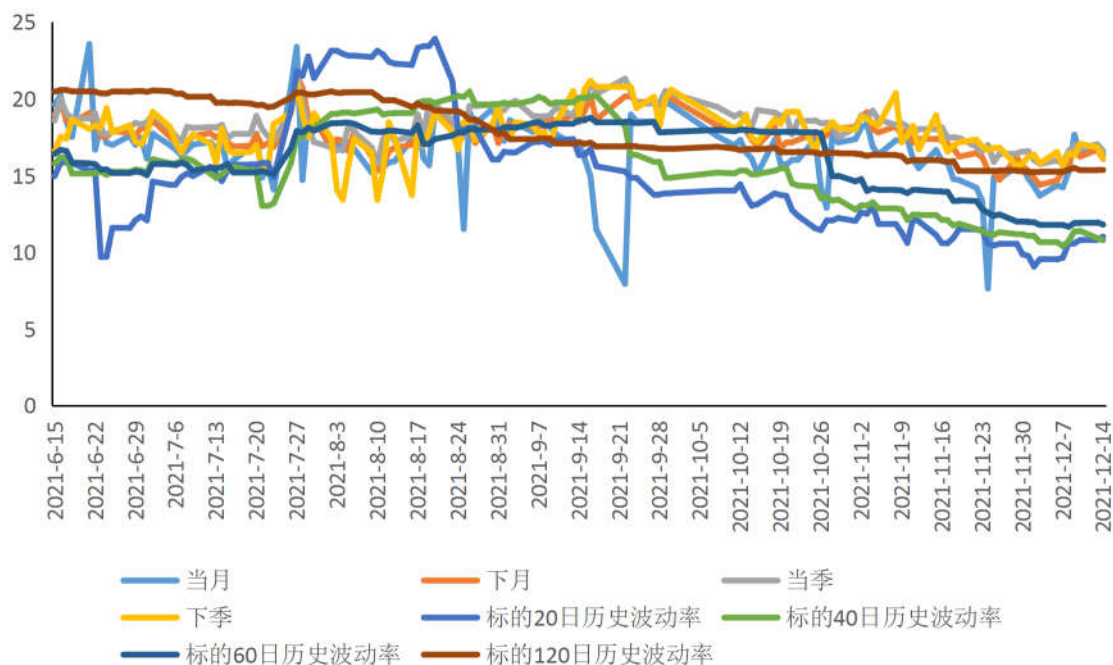
数据来源：wind，兴证期货研发部

图表 17：300ETF 期权（沪）隐含波动率期限结构



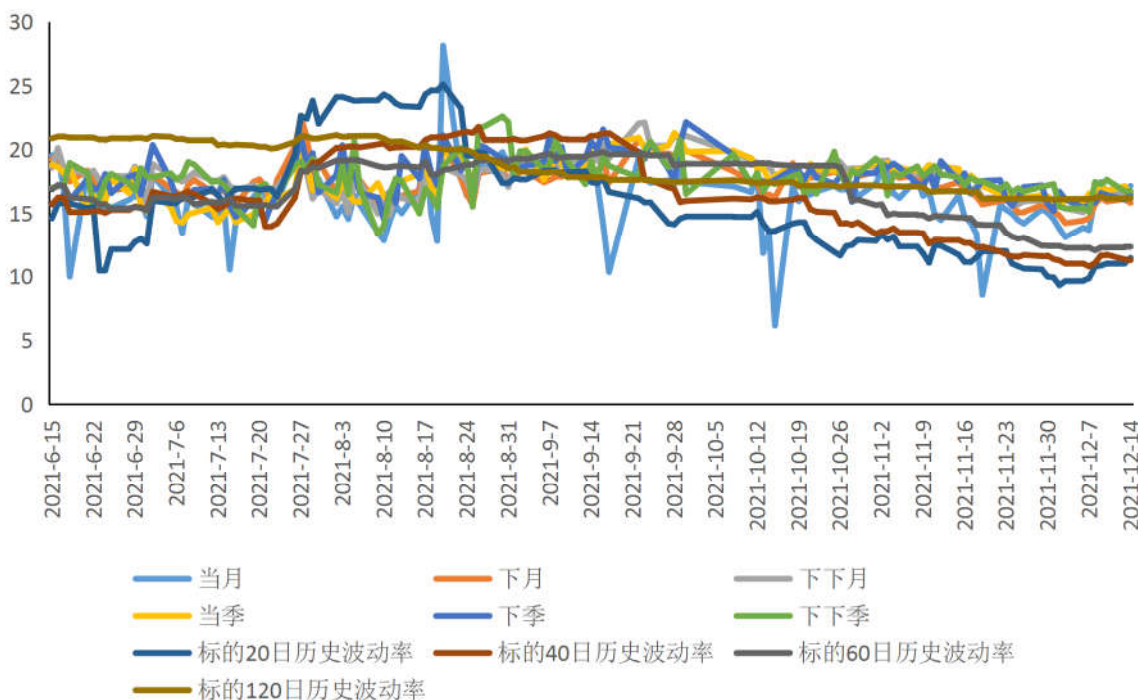
数据来源：wind，兴证期货研发部

图表 18：300ETF 期权（深）隐含波动率期限结构



数据来源：wind，兴证期货研发部

图表 19：沪深 300 股指期权隐含波动率期限结构



数据来源：wind，兴证期货研发部

分析师承诺

本人以勤勉的职业态度，独立、客观地出具本报告。本报告清晰准确地反映了本人的研究观点。报告所采用的数据均来自公开资料，分析逻辑基于本人的职业理解，通过合理判断的得出结论，力求客观、公正，结论，不受任何第三方的授意影响。本人不曾因也将不会因本报告中的具体推荐意见或观点而直接或间接接收到任何形式的报酬。

免责声明

本报告的信息均来源于公开资料，我公司对这些信息的准确性和完整性不作任何保证，也不保证所包含的信息和建议不会发生任何变更。文中的观点、结论和建议仅供参考。兴证期货可发出其它与本报告所载资料不一致及有不同结论的报告。本报告及该等报告反映编写分析员的不同设想、见解及分析方法。报告所载资料、意见及推测仅反映分析员于发出此报告日期当日的独立判断。

客户不应视本报告为作出投资决策的惟一因素。本报告中所指的投资及服务可能不适合个别客户，不构成客户私人咨询建议。本公司未确保本报告充分考虑到个别客户特殊的投资目标、财务状况或需要。本公司建议客户应考虑本报告的任何意见或建议是否符合其特定状况，以及（若有必要）咨询独立投资顾问。

在任何情况下，本报告中的信息或所表述的意见并不构成对任何人的投资建议。在任何情况下，本公司不对任何人因使用本报告中的任何内容所引致的损失负任何责任。

本报告的观点可能与资管团队的观点不同或对立，对于基于本报告全面或部分做出的交易、结果，不论盈利或亏损，兴证期货研究发展部不承担责任。

本报告版权仅为兴证期货有限公司所有，未经书面许可，任何机构和个人不得以任何形式翻版、复制和发布。如引用、刊发，需注明出处兴证期货研究发展部，且不得对本报告进行有悖原意的引用、删节和修改。