

2021年10月28日 星期四

兴证期货·研发中心

内容提要

沪指延续跌势，盘中创下9月份以来的低值，大宗商品大跌带来的空头情绪持续发酵。三季度炒作行情接近尾声，资金腾挪加剧指数波动，当前观望为主。

期权方面，隐含波动率与短周期历史波动率过低，后市波动率反弹概率大增，考虑到标的处在变盘窗口，投资者如果持有与50ETF、沪深300指数相关性较大的股票，可以关注认沽权利仓的保护策略。

林玲

从业资格编号：F3067533

投资咨询编号：Z0014903

周立朝

从业资格编号：F03088989

联系人：周立朝

电话：0591-38117689

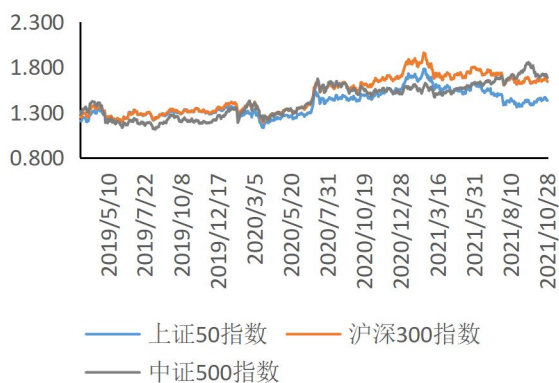
邮箱：zhoulc@xzfutures.com

行情观点

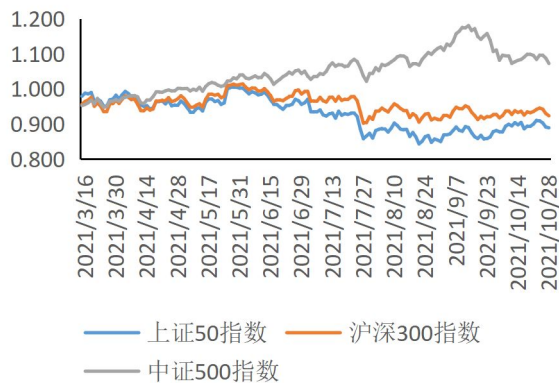
品种	观点	展望
	<p>股指期货：股指变盘窗口，观望为主</p> <p>(1) IH、IF、IC 近月合约期现差分别为 14.79、11.26、-9.28，相比上一个交易日，分别变化 11.89、26.23、41.33。上证 50、沪深 300 与中证 500 指数以 2021 年 1 月份作为基点的计算值分别为 0.889、0.923、1.072；以 2019 年 1 月份作为基点计算值分别为 1.432、1.638、1.682。</p> <p>(2) 沪深股指延续调整态势，三大指数均连跌三日。大市成交 1.11 万亿元，环比略增，连续 5 日超万亿，上证指数跌 1.23%；深证成指跌 1.03%；创业板指跌 0.92%；沪深 300 跌 0.69%；科创 50 跌 0.40%；上证 50、沪深 300、中证 500 分别变化-0.23%、-0.69%、-1.39%。沪股通净买入 61.44 亿元，深股通净卖出 20.08 买入 45.07 亿元。</p> <p>观点：股指有破位下行的风险。政策监管层对动力煤为主的大宗商品监管升级，引发黑色系、能化类商品期货连续大跌，刺激 A 股市场空头情绪。沪指盘中下跌探至 9 月份以来新低，大小风格表现均不佳，三季报陆续出炉，季报行情接近尾声，短线资金腾挪加剧指数波动，从技术形态上看，IC、IF 下跌至日线级别支撑位附近，有破位下行风险，IH 维持弱势震荡。后市关注经济数据与生产上游段的表现，短线观望为主。</p>	
股指期货		变盘窗口，观望为主
	<p>金融期权：关注认沽期权对股票基金的保险作用</p> <p>上证 50ETF、沪深 300ETF（沪）、沪深 300ETF（深）、沪深 300 指数的变化分别为-0.03%、-0.42%、-0.53%、-0.69%。标的受阻回落，多头情绪衰落，自 7 月底大跌以来，标的修复反弹近三个月周期，期权 20 日周期历史波动率数值接近年内新低，A 股市场三季报炒作行情接近尾声。综合技术面、波动率考虑，当前变盘信号强烈，对于持有与 50ETF、300ETF 相关性较大股票的投资者而言，可以适当发挥认沽权利仓的保险作用。</p>	
金融期权		标的变盘窗口，关注认沽权利仓对股票基金的保护作用

行情数据监测

图表 1: 现货指数对比 (2019.1 作为基期)

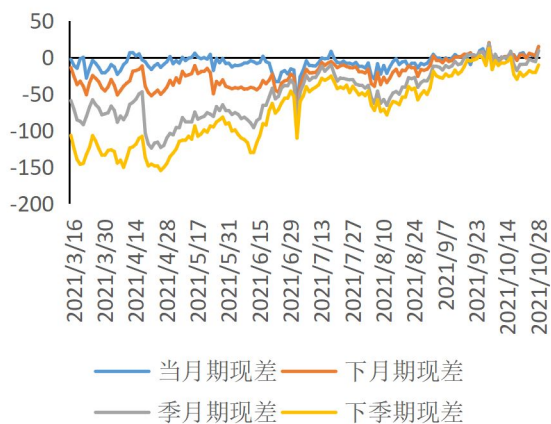


图表 2: 现货指数对比 (2021.1 作为基期)

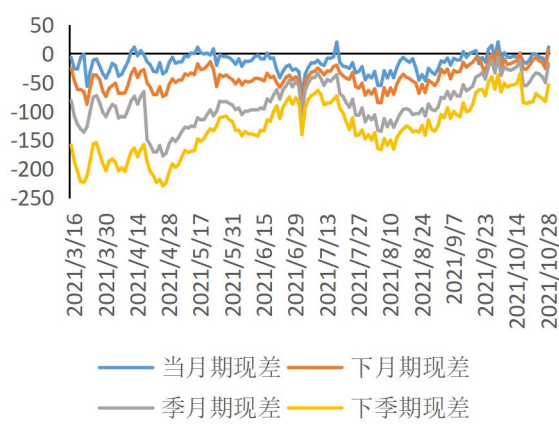


数据来源: wind, 兴证期货研发部

图表 3: IH 期现差

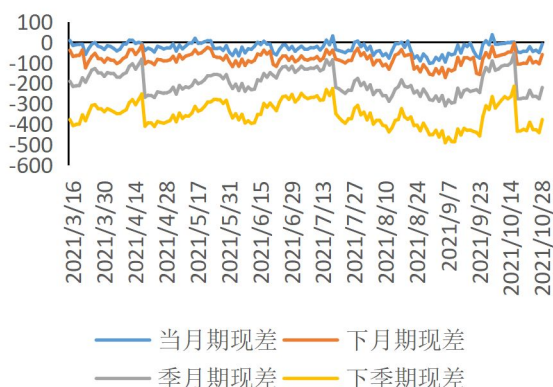


图表 4: IF 期现差

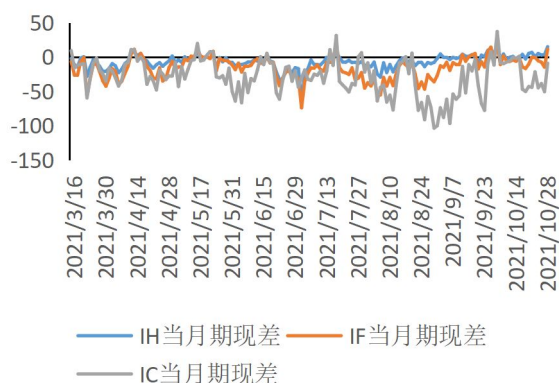


数据来源: wind, 兴证期货研发部

图表 5: IC 期现差

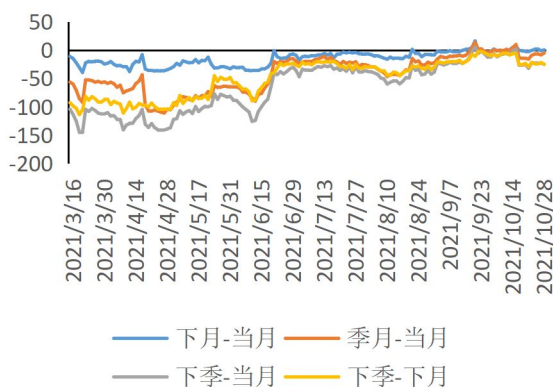


图表 6: 近月期现差对比

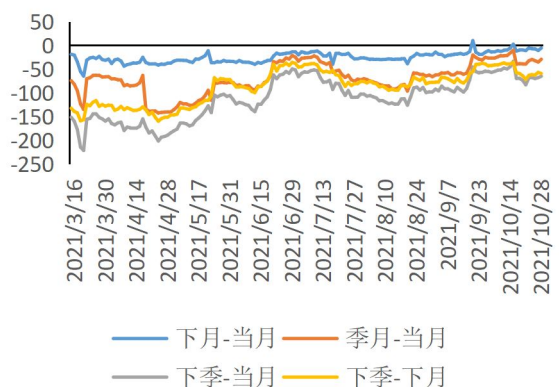


数据来源: wind, 兴证期货研发部

图表 7: IH 跨期价差

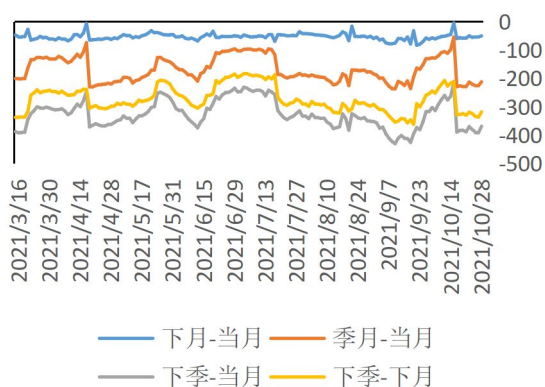


图表 8: IF 跨期价差

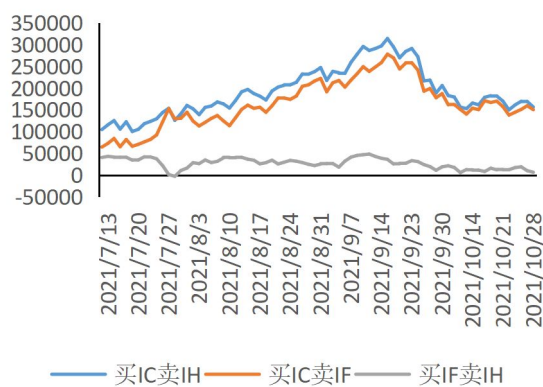


数据来源: wind, 兴证期货研发部

图表 9: IC 跨期价差

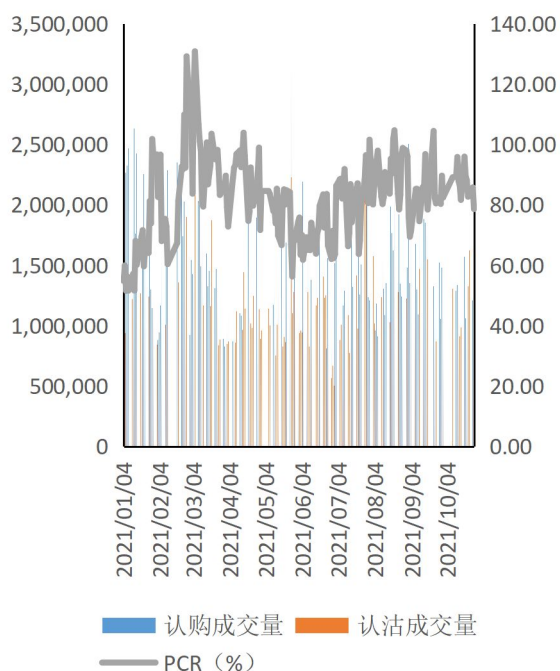


图表 10: 跨品种组合盈亏 (单位: 元)

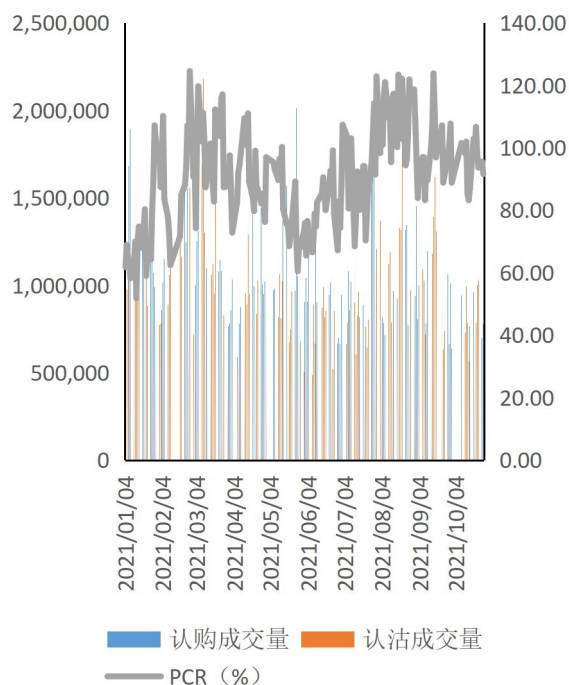


数据来源: wind, 兴证期货研发部

图表 11: 50ETF 期权 PCR 与成交量

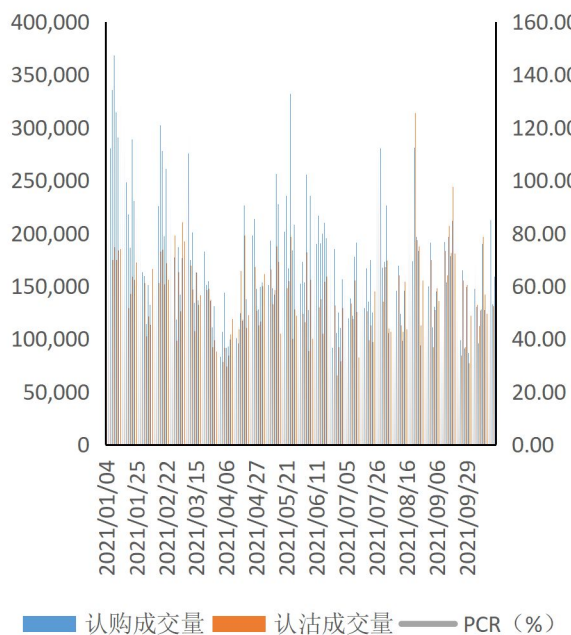


图表 12: 300ETF (沪) 期权 PCR 与成交量

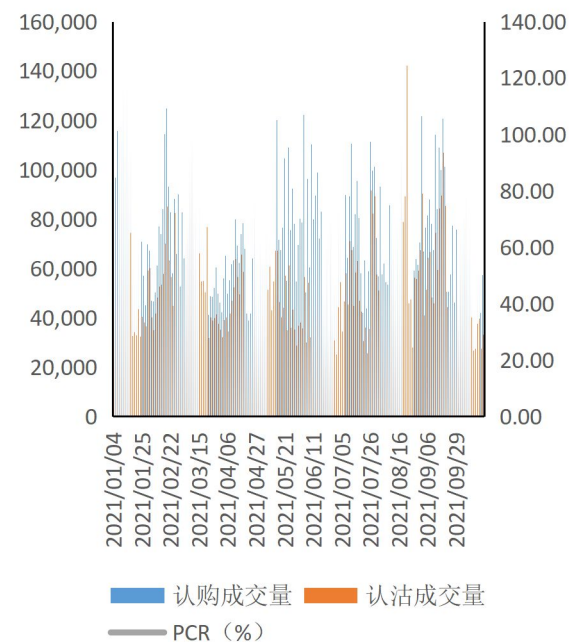


数据来源: wind, 兴证期货研发部

图表 13: 300ETF (深) 期权 PCR 与成交量

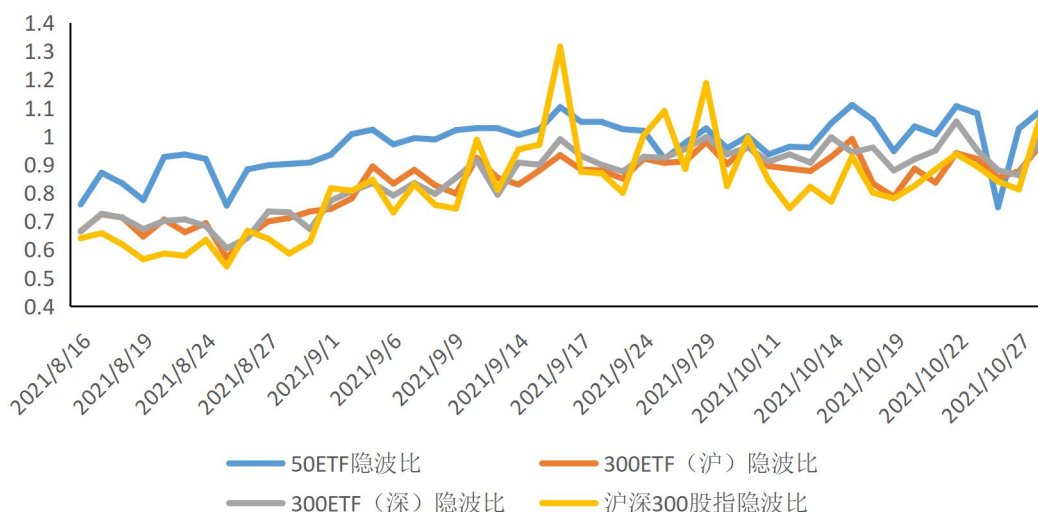


图表 14: 沪深 300 股指期权 PCR 与成交量



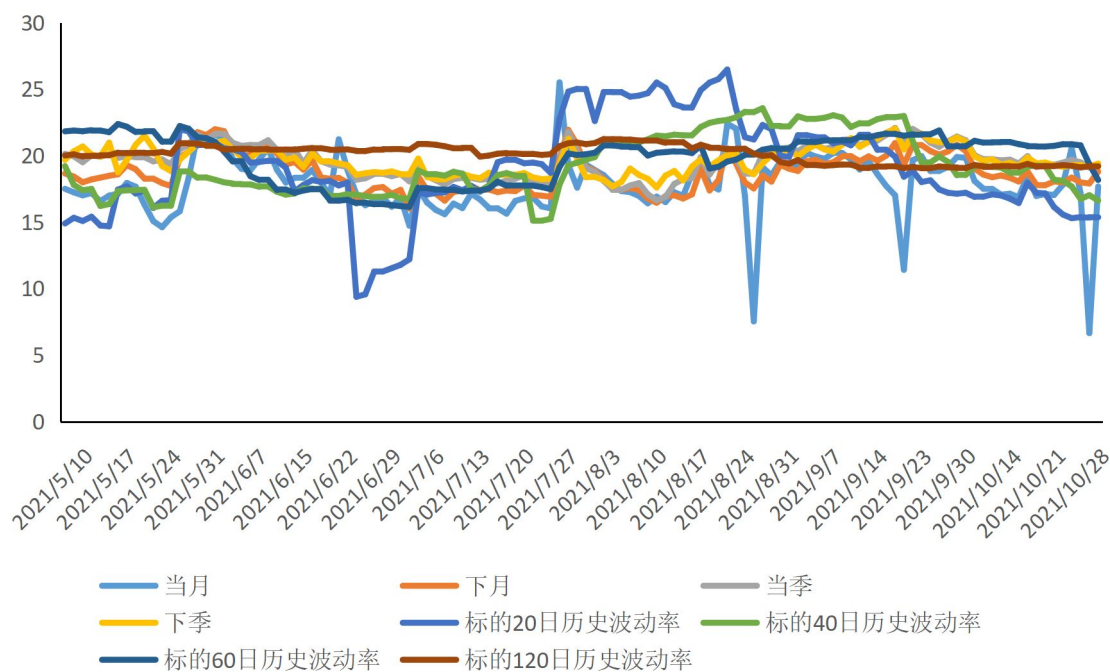
数据来源: wind, 兴证期货研发部

图表 15: 近月平值认购 IV/认沽 IV



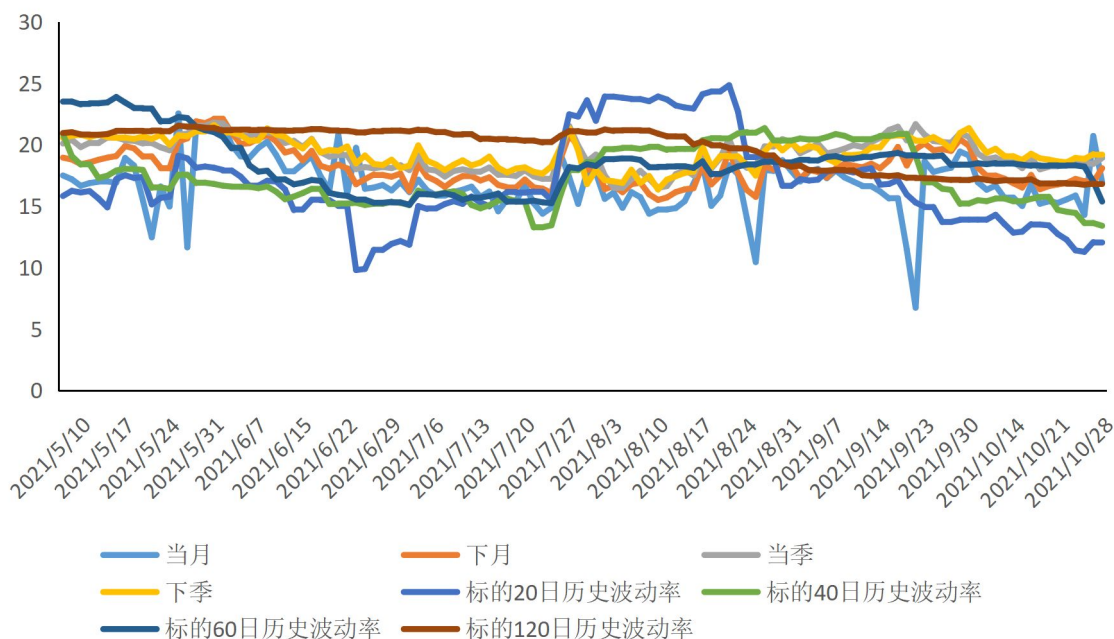
数据来源: wind, 兴证期货研发部

图表 16: 50ETF 期权隐含波动率期限结构



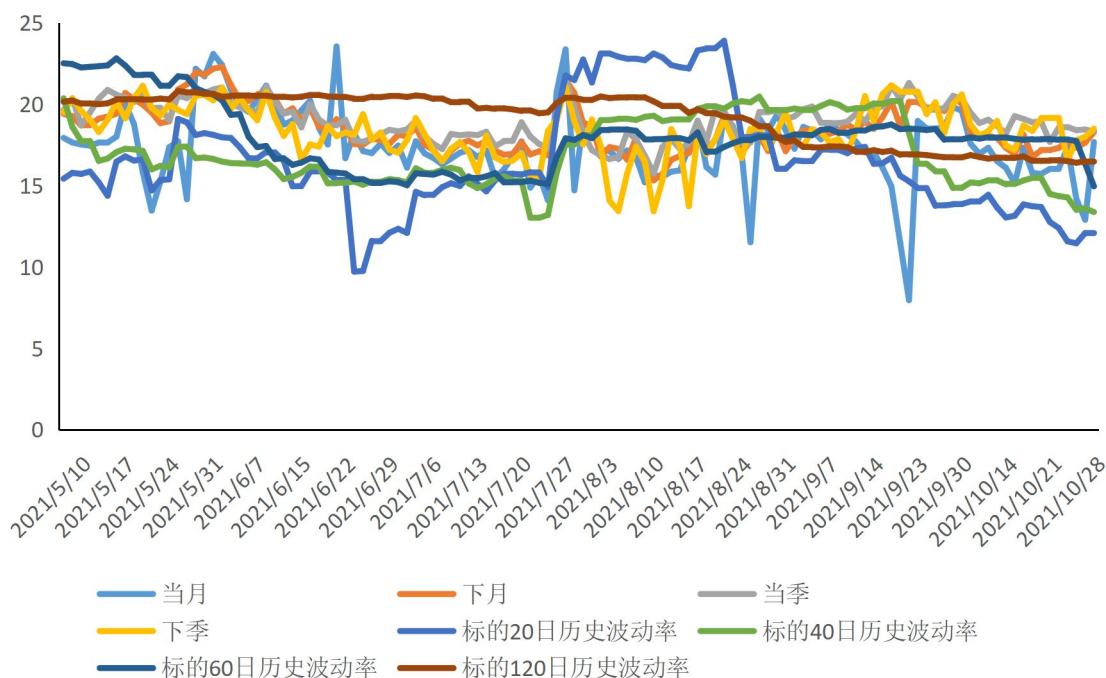
数据来源: wind, 兴证期货研发部

图表 17: 300ETF 期权 (沪) 隐含波动率期现结构



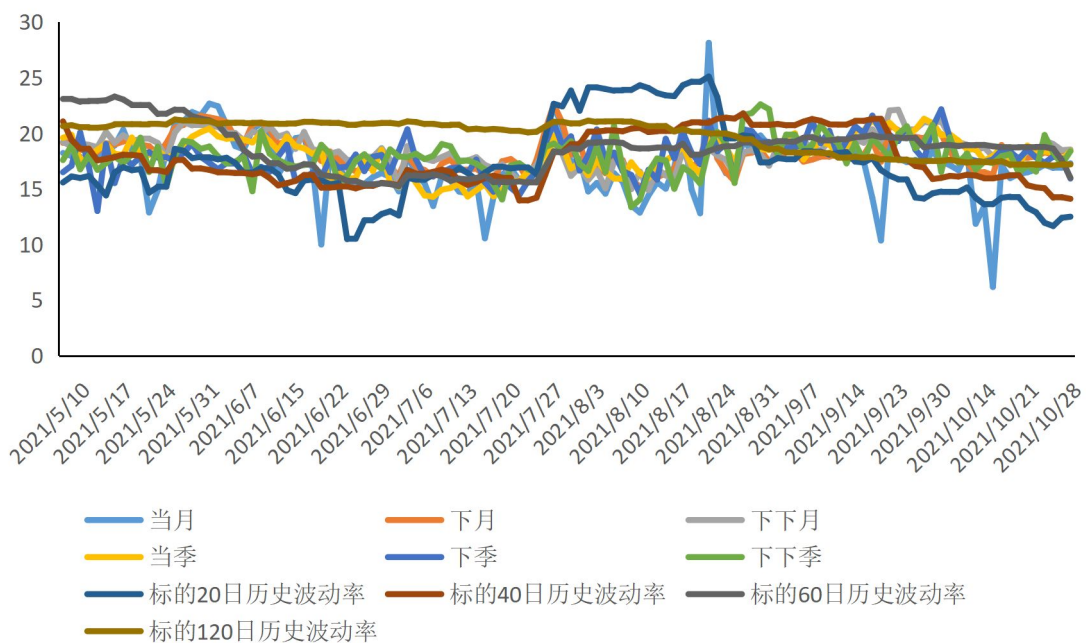
数据来源: wind, 兴证期货研发部

图表 18: 300ETF 期权 (深) 隐含波动率期现结构



数据来源: wind, 兴证期货研发部

图表 19：沪深 300 股指期权隐含波动率期现结构



数据来源：wind，兴证期货研发部

分析师承诺

本人以勤勉的职业态度，独立、客观地出具本报告。本报告清晰准确地反映了本人的研究观点。报告所采用的数据均来自公开资料，分析逻辑基于本人的职业理解，通过合理判断的得出结论，力求客观、公正，结论，不受任何第三方的授意影响。本人不曾因也将不会因本报告中的具体推荐意见或观点而直接或间接接收到任何形式的报酬。

免责声明

本报告的信息均来源于公开资料，我公司对这些信息的准确性和完整性不作任何保证，也不保证所包含的信息和建议不会发生任何变更。文中的观点、结论和建议仅供参考。兴证期货可发出其它与本报告所载资料不一致及有不同结论的报告。本报告及该等报告反映编写分析员的不同设想、见解及分析方法。报告所载资料、意见及推测仅反映分析员于发出此报告日期当日的独立判断。

客户不应视本报告为作出投资决策的惟一因素。本报告中所指的投资及服务可能不适合个别客户，不构成客户私人咨询建议。本公司未确保本报告充分考虑到个别客户特殊的投资目标、财务状况或需要。本公司建议客户应考虑本报告的任何意见或建议是否符合其特定状况，以及（若有必要）咨询独立投资顾问。

在任何情况下，本报告中的信息或所表述的意见并不构成对任何人的投资建议。在任何情况下，本公司不对任何人因使用本报告中的任何内容所引致的损失负任何责任。

本报告的观点可能与资管团队的观点不同或对立，对于基于本报告全面或部分做出的交易、结果，不论盈利或亏损，兴证期货研究发展部不承担责任。

本报告版权仅为兴证期货有限公司所有，未经书面许可，任何机构和个人不得以任何形式翻版、复制和发布。如引用、刊发，需注明出处兴证期货研究发展部，且不得对本报告进行有悖原意的引用、删节和修改。