

2021年10月14日 星期四

兴证期货·研发中心

## 内容提要

林玲  
从业资格编号：F3067533  
投资咨询编号：Z0014903  
周立朝  
从业资格编号：F03088989

联系人：周立朝  
电话：0591-38117689  
邮箱：zhoulc@xzfutures.com

两市大幅缩量，蓝筹股板块内部轮动，白酒上涨，保险下跌，蓝筹股安全边际支撑 IH、IF 震荡反弹；煤炭股大跌，新能源赛道股上涨，中证 500 指数小幅度反弹。后市 IH、IF 维持震荡观点，IC 处在阶段低位震荡休整，中长线看好观点不变。

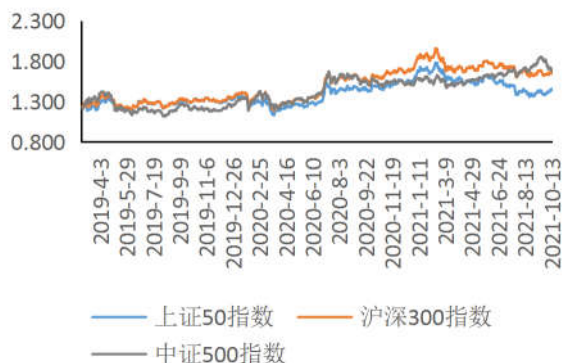
期权成交量偏低，隐波曲线下行趋势比较明显，特别是远月份隐波跌幅较大，短线叠加中长线震荡预期共振，鉴于 50ETF 与 300ETF 在 3.2 元、4.8 元位置的支撑，继续关注卖出虚值认沽策略。

## 行情观点

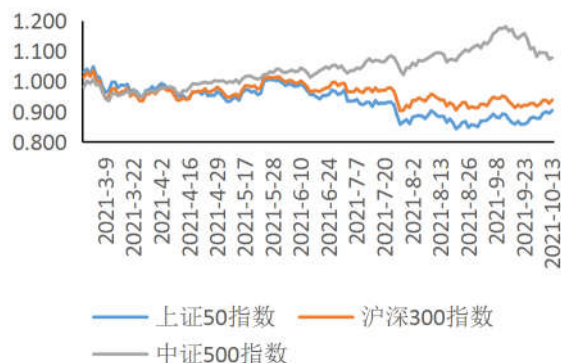
品种	观点	展望
股指期货	<p><b>股指期货：守得云开见月明，IC 多头短线阵痛，中长线看好观点不变</b></p> <p>(1) IH、IF、IC 近月合约期现差分别为 0.637、-4.5、-0.595，相比上一个交易日，分别变化 1.22、2.13、5.39。上证 50、沪深 300 与中证 500 指数以 2021 年 1 月份作为基点的计算值分别为 0.904、0.938、1.077；以 2019 年 1 月份作为基点计算值分别为 1.455、1.664、1.690。</p> <p>上证指数收涨 0.42%，创业板指上涨 2.29%；上证 50、沪深 300、中证 500 分别变化 1.02%、1.15%、0.42%。两市成交不足九千亿。</p> <p><b>观点：</b>沪指缩量反弹，白酒板块大涨，保险板块下跌，蓝筹股内部板块轮动，存量资金博弈，在资源类股票连续调整的时间窗口，部分资金偏好蓝筹股寻求安全边际支撑，后市上证 50 与沪深 300 下方支撑力强，IH、IF 延续震荡反弹走势。今日煤炭股大跌，但是新能源概念板块走强，中证 500 指数小幅反弹。资源股调整对中证 500 指数、IC 期指的边际影响逐渐减弱，IC 基本面逻辑不变：IC 估值面的比较优势（中证 500 近期 PE 值处在近两年最低分位数附近，处在估值洼地），中长线看好 IC 观点不变。相比之下，IH、IF 当前处在反弹周期中，短线避险资金对前期超跌蓝筹股的偏好支撑近期反弹逻辑。</p>	<p><b>中长线看好 IC 观点不变，IH、IF 震荡反弹格局</b></p>
金融期权	<p><b>金融期权：隐波曲线下行，标的反弹伴随降波</b></p> <p>上证 50ETF、沪深 300ETF（沪）、沪深 300ETF（深）、沪深 300 指数在节前最后一个交易日的涨跌幅分别为 0.97%、1.13%、1.13%、1.15%。期权标的上涨，成交张数偏低，合约隐波普跌，特别是远月份隐波下跌幅度较大，波动率曲线下行趋势明显，市场对于短期、中长期预期都偏向震荡。结合技术面来看，50ETF、300ETF 分别在 3.2 元与 4.8 元附近的支撑力度较大，震荡格局不变。继续关注不跌破策略，即卖出虚值认沽策略。</p>	<p><b>期权标的震荡预期强烈，底部支撑强，关注卖出虚值认沽策略</b></p>

## 行情数据监测

图表 1：现货指数对比（2019.1 作为基期）

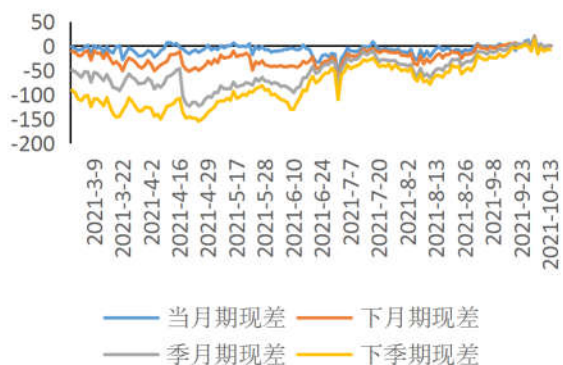


图表 2：现货指数对比（2021.1 作为基期）

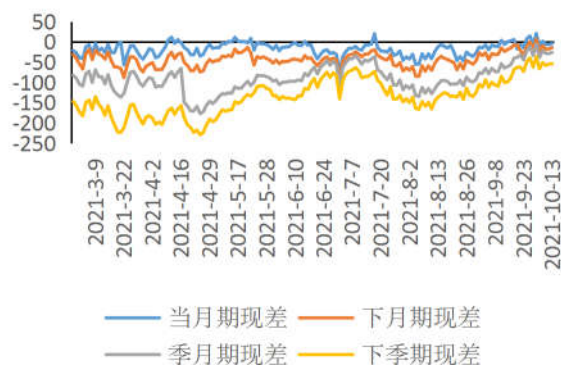


数据来源：wind，兴证期货研发部

图表 3：IH 期现差

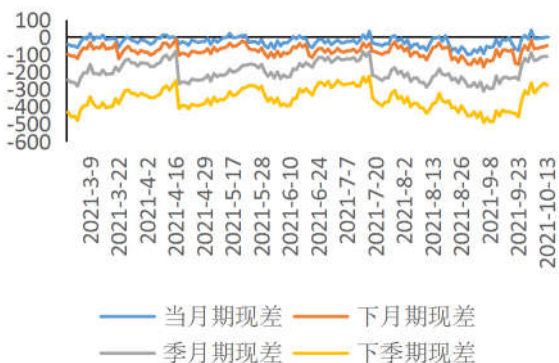


图表 4：IF 期现差

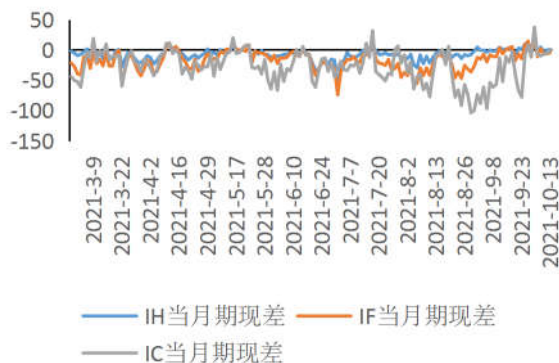


数据来源：wind，兴证期货研发部

图表 5：IC 期现差

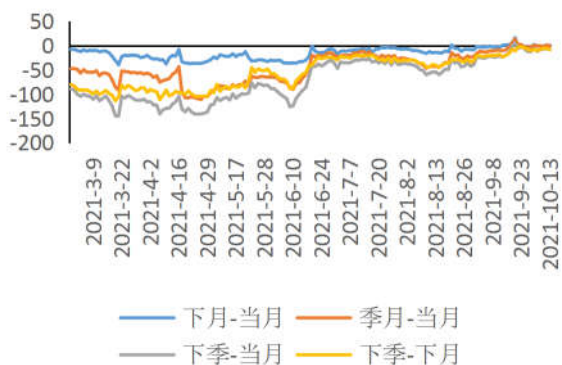


图表 6：近月期现差对比

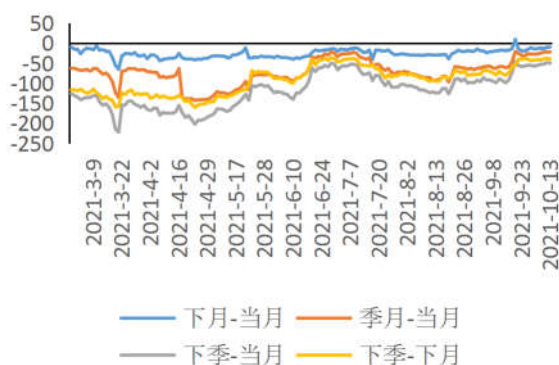


数据来源：wind，兴证期货研发部

图表 7：IH 跨期价差

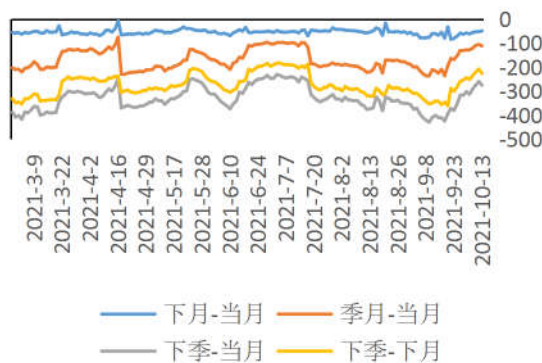


图表 8：IF 跨期价差

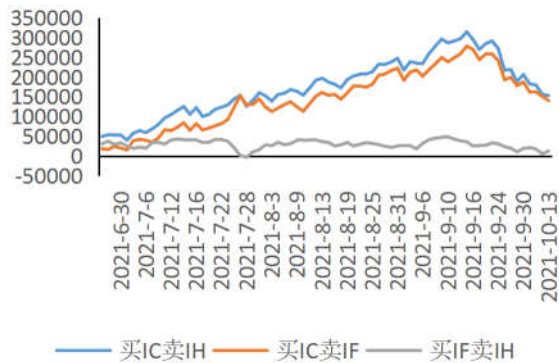


数据来源：wind，兴证期货研发部

图表 9：IC 跨期价差

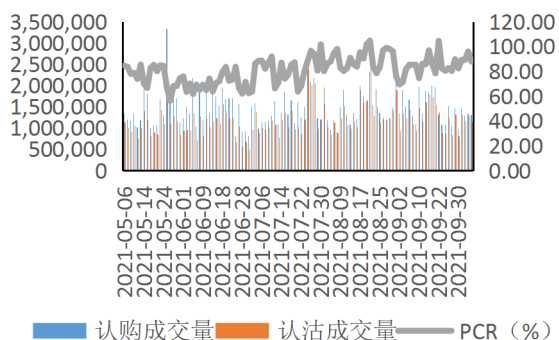


图表 10：跨品种组合盈亏 (单位：元)

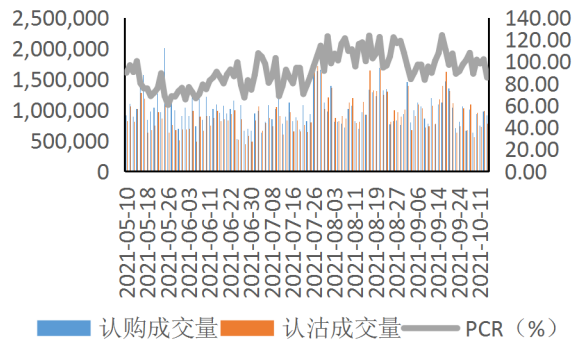


数据来源：wind，兴证期货研发部

图表 11：50ETF 期权 PCR 与成交量

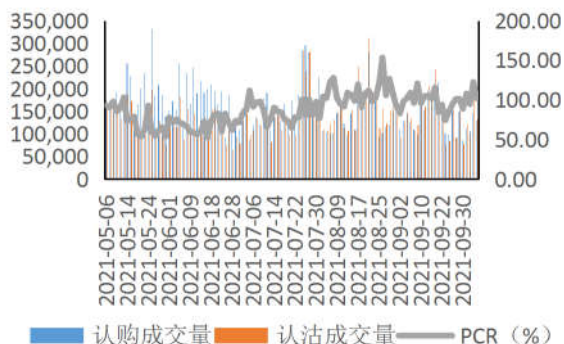


图表 12：300ETF（沪）期权 PCR 与成交量

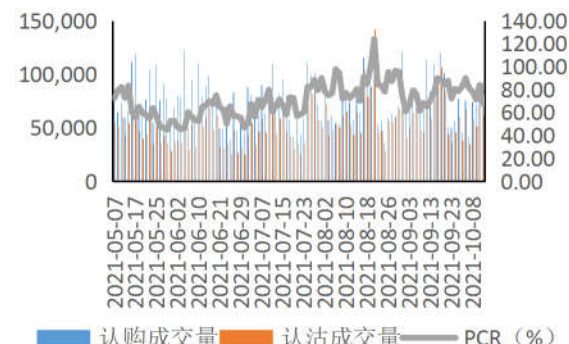


数据来源：wind，兴证期货研发部

图表 13：300ETF（深）期权 PCR 与成交量

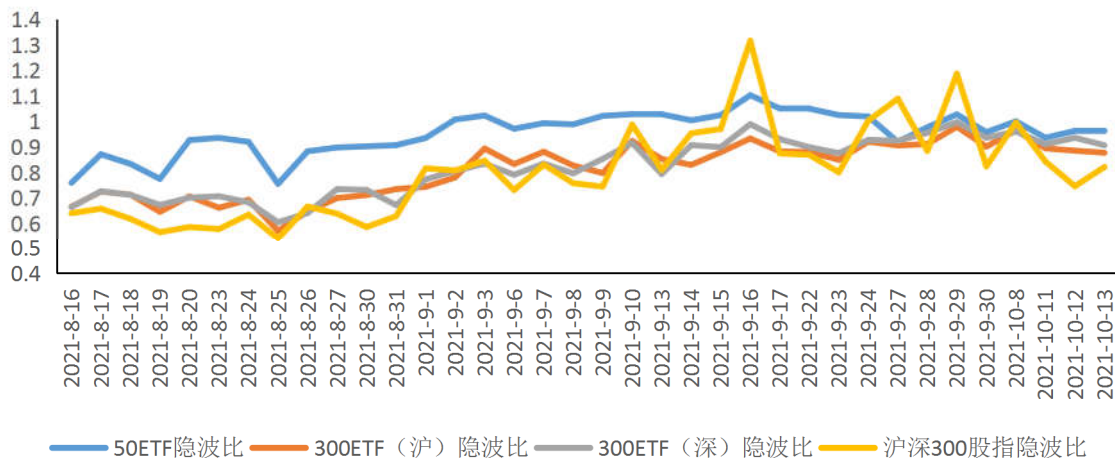


图表 14：沪深 300 股指期货期权 PCR 与成交量



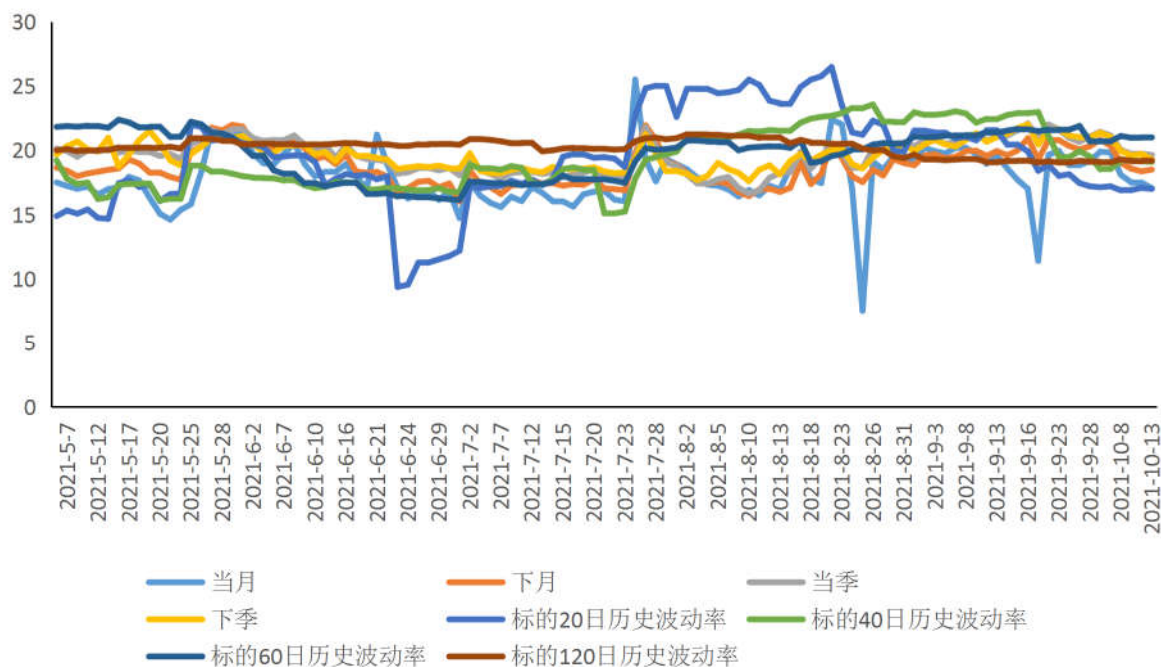
数据来源：wind，兴证期货研发部

图表 15：近月平值认购 IV/认沽 IV



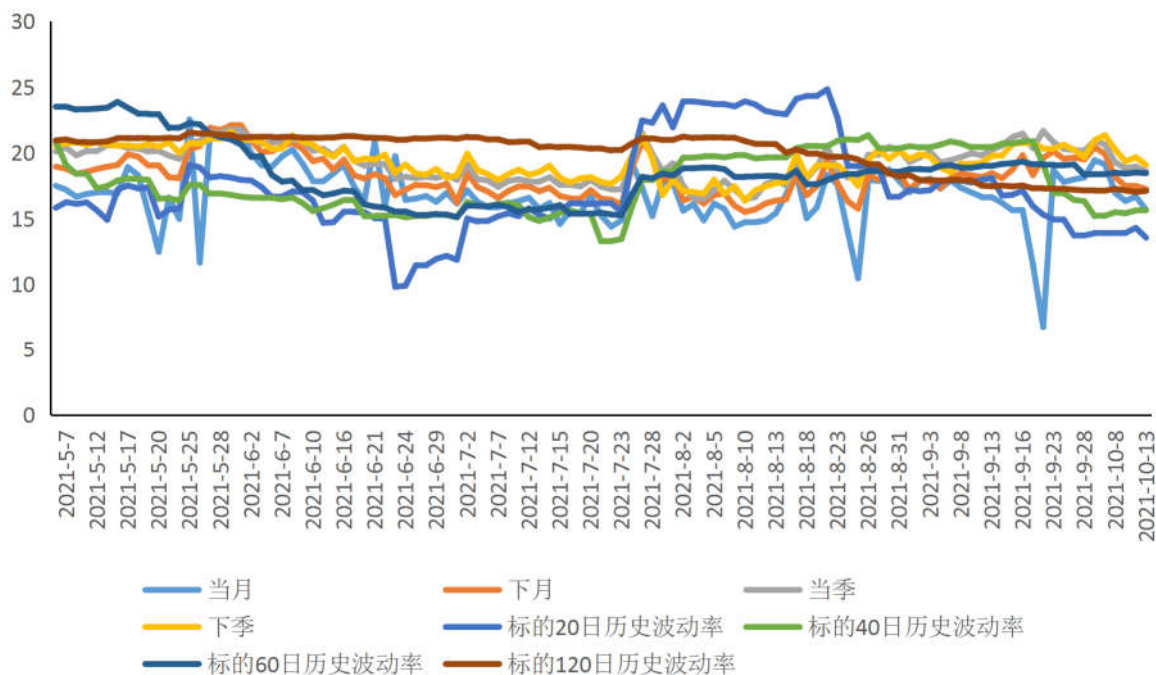
数据来源：wind，兴证期货研发部

图表 16 : 50ETF 期权隐含波动率期现结构



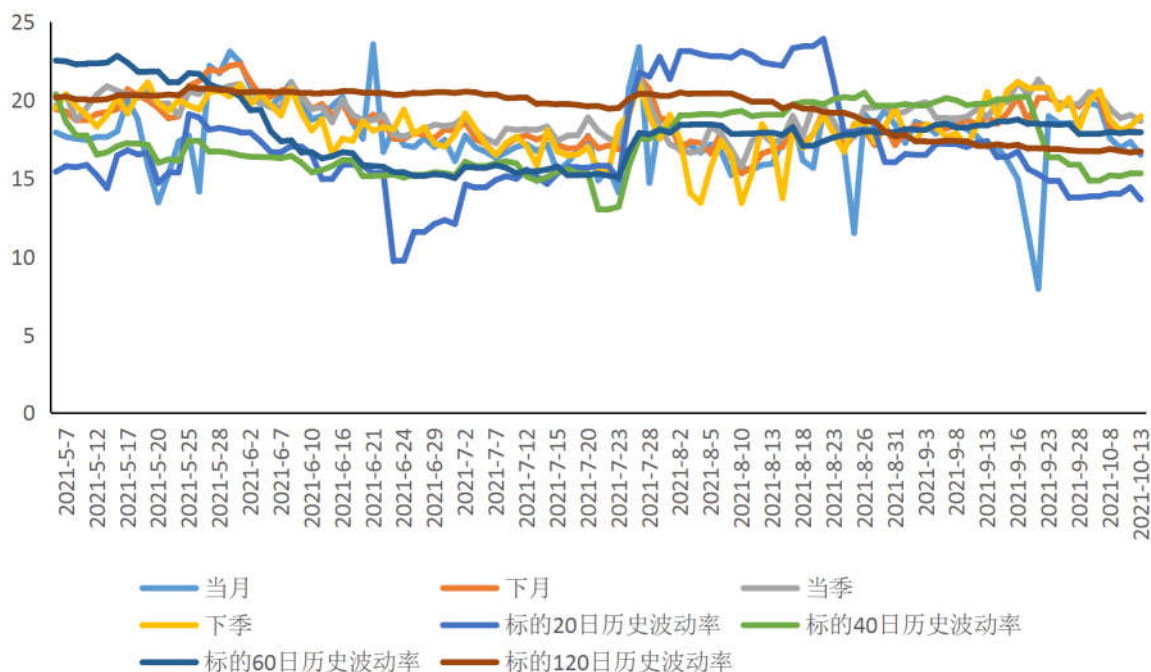
数据来源: wind, 兴证期货研发部

图表 17 : 300ETF 期权 (沪) 隐含波动率期现结构



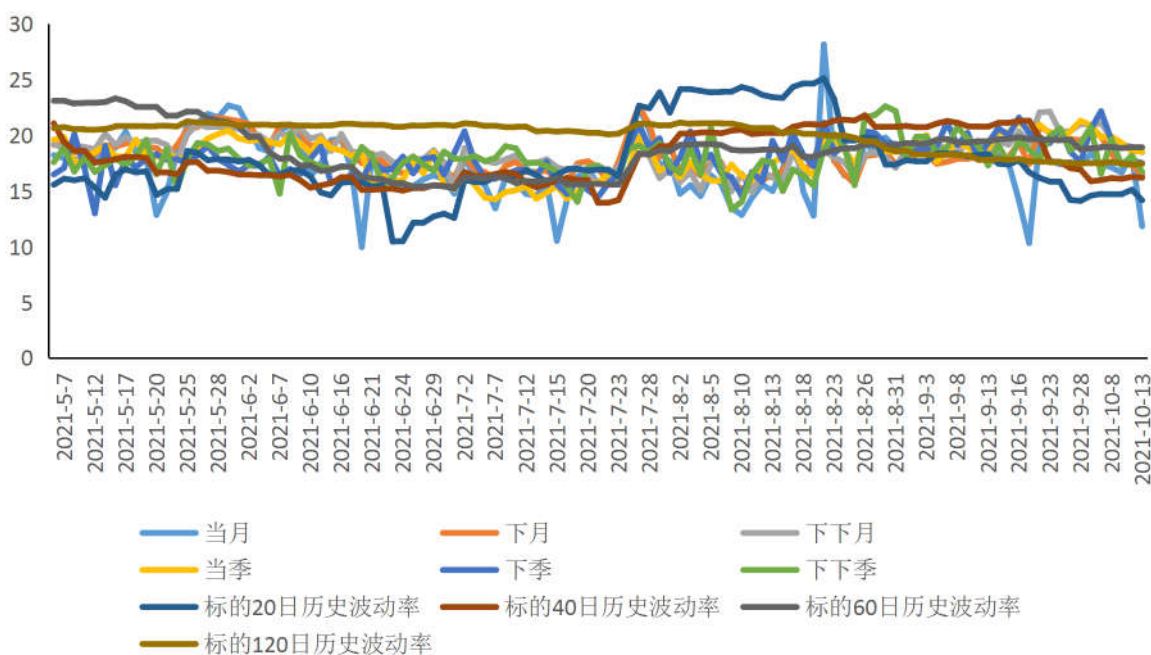
数据来源: wind, 兴证期货研发部

图表 18：300ETF 期权（深）隐含波动率期现结构



数据来源：wind，兴证期货研发部

图表 19：沪深 300 股指期权隐含波动率期现结构



数据来源：wind，兴证期货研发部

## 分析师承诺

本人以勤勉的职业态度，独立、客观地出具本报告。本报告清晰准确地反映了本人的研究观点。报告所采用的数据均来自公开资料，分析逻辑基于本人的职业理解，通过合理判断的得出结论，力求客观、公正，结论，不受任何第三方的授意影响。本人不曾因也将不会因本报告中的具体推荐意见或观点而直接或间接接收到任何形式的报酬。

## 免责声明

本报告的信息均来源于公开资料，我公司对这些信息的准确性和完整性不作任何保证，也不保证所包含的信息和建议不会发生任何变更。文中的观点、结论和建议仅供参考。兴证期货可发出其它与本报告所载资料不一致及有不同结论的报告。本报告及该等报告反映编写分析员的不同设想、见解及分析方法。报告所载资料、意见及推测仅反映分析员于发出此报告日期当日的独立判断。

客户不应视本报告为作出投资决策的惟一因素。本报告中所指的投资及服务可能不适合个别客户，不构成客户私人咨询建议。本公司未确保本报告充分考虑到个别客户特殊的投资目标、财务状况或需要。本公司建议客户应考虑本报告的任何意见或建议是否符合其特定状况，以及（若有必要）咨询独立投资顾问。

在任何情况下，本报告中的信息或所表述的意见并不构成对任何人的投资建议。在任何情况下，本公司不对任何人因使用本报告中的任何内容所引致的损失负任何责任。

本报告的观点可能与资管团队的观点不同或对立，对于基于本报告全部或部分做出的交易、结果，不论盈利或亏损，兴证期货研究发展部不承担责任。

本报告版权仅为兴证期货有限公司所有，未经书面许可，任何机构和个人不得以任何形式翻版、复制和发布。如引用、刊发，需注明出处兴证期货研究发展部，且不得对本报告进行有悖原意的引用、删节和修改。