

兴证期货·研发中心

2021年2月25日 星期四

农产品研究团队

李国强

从业资格编号：F0292230

投资咨询编号：Z0012887

黄维

从业资格编号：F3015232

投资咨询编号：Z0013331

联系人

黄维

021-20370941

huangwei@xzfutures.com

内容提要

隔夜美糖高位震荡。巴西贸易数据显示，2月第三周巴西出口糖和糖蜜44.717万吨，日均出口量为9.232万吨。去年2月份巴西出口糖和糖蜜129万吨，日均出口量为7.187万吨。国内方面，进口成本大幅增加，国内糖价底部支撑较强。进口利润减少，预计一季度进口量减少。不过广西的产销率同比降低，库存增加。如果美糖继续走强，同时厂商积极走货，则现货端将积攒上涨动能，旺季到来后，糖价有望走强。风险点在于美糖价格冲高回落，同时国内厂商销售不佳，现货压力后移。仅供参考。

仓单				
日期	单位	仓单	有效预报	总库存
	张	12160	7447	19607
变化	张	0	0	0
数据来源: Wind, 兴证期货研发部				

外盘行情							
	收盘价	涨跌	涨跌 (%)	持仓 万手	变化 (%)	成交 万手	变化 (%)
11 号糖 2103 美分/磅	18.23	-0.18	-0.98	5.15	-26.72	3.56	-26.56
11 号糖 2105 美分/磅	17.23	0.22	1.29	41.92	-1.21	5.76	-31.87
期差							
	ICE2103/ICE2105						
当日报价	1.058						
前一日报价	1.077						
涨跌	-0.019						
数据来源: Wind, 兴证期货研发部							

2. 市场分析及展望

隔夜美糖高位震荡。巴西贸易数据显示, 2月第三周巴西出口糖和糖蜜 44.717 万吨, 日均出口量为 9.232 万吨。去年 2 月份巴西出口糖和糖蜜 129 万吨, 日均出口量为 7.187 万吨。国内方面, 进口成本大幅增加, 国内糖价底部支撑较强。进口利润减少, 预计一季度进口量减少。不过广西的产销率同比降低, 库存增加。如果美糖继续走强, 同时厂商积极走货, 则现货端将积攒上涨动能, 旺季到来后, 糖价有望走强。风险点在于美糖价格冲高回落, 同时国内厂商销售不佳, 现货压力后移。仅供参考。

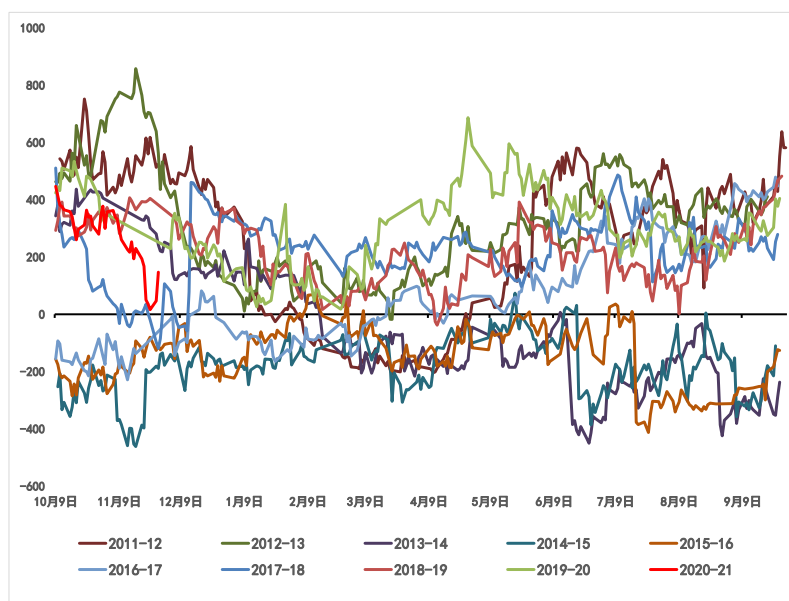
3. 价差图表

图 1：郑糖 5-9 价差



数据来源：Wind，兴证期货研发部

图 2：郑糖基差



数据来源：Wind，兴证期货研发部

分析师承诺

本人以勤勉的职业态度，独立、客观地出具本报告。本报告清晰地反映了本人的研究观点。报告所采用的数据均来自公开资料，分析逻辑基于本人的职业理解，通过合理判断的得出结论，力求客观、公正，结论，不受任何第三方的授意影响。本人不曾因也将不会因本报告中的具体推荐意见或观点而直接或间接接收到任何形式的报酬。

免责声明

本报告的信息均来源于公开资料，我公司对这些信息的准确性和完整性不作任何保证，也不保证所包含的信息和建议不会发生任何变更。文中的观点、结论和建议仅供参考。兴证期货可发出其它与本报告所载资料不一致及有不同结论的报告。本报告及该等报告反映编写分析员的不同设想、见解及分析方法。报告所载资料、意见及推测仅反映分析员于发出此报告日期当日的独立判断。

客户不应视本报告为作出投资决策的惟一因素。本报告中所指的投资及服务可能不适合个别客户，不构成客户私人咨询建议。本公司未确保本报告充分考虑到个别客户特殊的投资目标、财务状况或需要。本公司建议客户应考虑本报告的任何意见或建议是否符合其特定状况，以及（若有必要）咨询独立投资顾问。

在任何情况下，本报告中的信息或所表述的意见并不构成对任何人的投资建议。在任何情况下，本公司不对任何人因使用本报告中的任何内容所引致的损失负任何责任。

本报告的观点可能与资管团队的观点不同或对立，对于基于本报告全面或部分做出的交易、结果，不论盈利或亏损，兴证期货研究发展部不承担责任。

本报告版权仅为兴证期货有限公司所有，未经书面许可，任何机构和个人不得以任何形式翻版、复制和发布。如引用、刊发，需注明出处兴证期货研究发展部，且不得对本报告进行有悖原意的引用、删节和修改。