

兴证期货·研发中心

2019年7月29日 星期一

金融研究团队

刘文波

从业资格编号: F0286569

投资咨询编号: Z0010856

高歆月

从业资格编号: F3023194

投资咨询编号: Z0013780

联系人

高歆月

021-20370976

gaoxy@xzfutures.com

内容提要

● 行情回顾

上周股票市场先抑后扬,沪指最终收于 2944.54 点,周涨 0.70%。行业板块涨跌不一。国内资金风险偏好有所回落,国内两融资金小幅减仓,海外资金延续回流 A 股,沪股通及深股通维持净流入。

三大期指中 IF 较强,IC 较弱。IF1908 周涨 1.46%,IH1908 周涨 1.42%,IC1908 周涨 0.82%,期指短期波动率小幅回升。从量能来看,移仓换月后上周成交量明显回落,持仓小幅减少。期现价差震荡偏强,但 IC 远近月价差走弱,市场情绪较为谨慎。

● 后市展望及策略建议

本周我们预计股指走势震荡为主,IF 相对较强。首先,经济面上 6 月规模以上工业企业利润同比降 3.1%,前值增 1.1%,对市场偏空。科创板上周正式开市运行,分流效应逐渐减弱。国内政治局会议及美联储加息会议渐进,加上本周在上海举行的中美贸易磋商,三大重磅事件叠加,我们认为观望情绪较重,预计股指本周走势震荡偏弱,IF 相对较强。仅供参考。

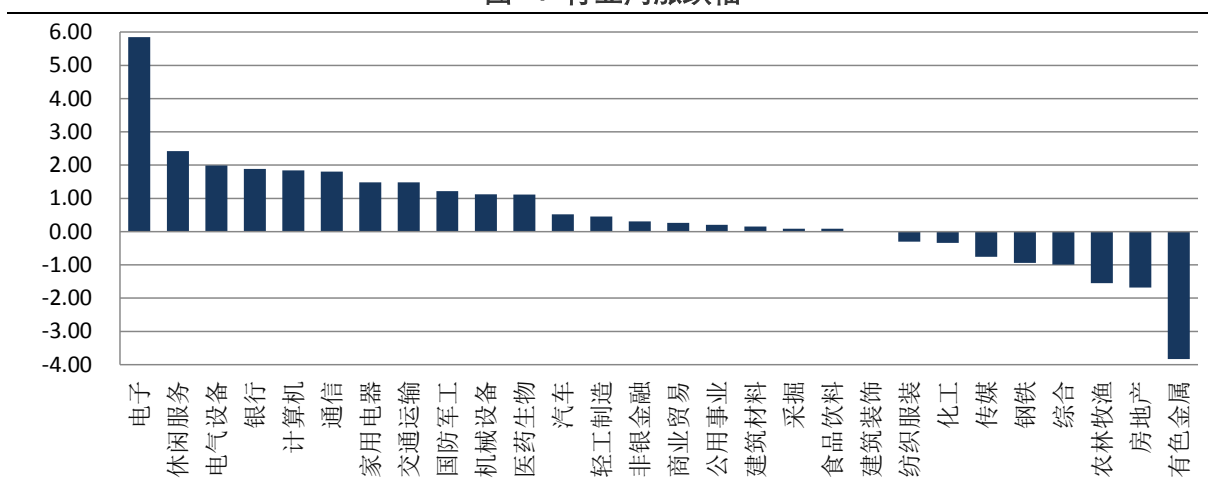
1. 上周现货市场回顾

1.1 股指先抑后扬

上周股票市场先抑后扬，沪指最终收于 2944.54 点，周涨 0.70%。深成指收涨 1.31%，创业板指周涨 1.29%。行业板块涨跌不一，电子、休闲用品、电气设备、银行领涨，有色金属、房地产、农林牧渔及综合领涨。

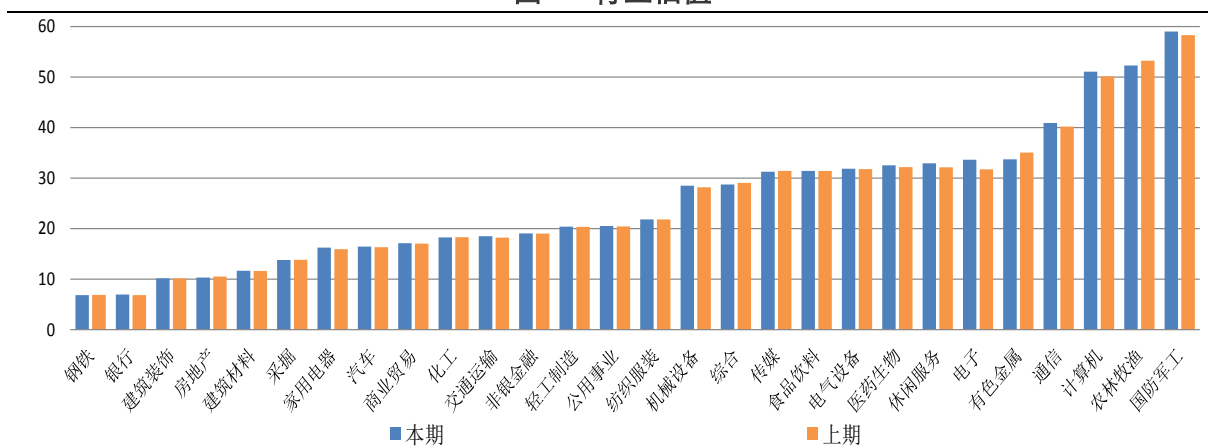
三大指数中 IH 较强，IC 较弱，沪深 300 指数周涨 1.33%，最终收报 3858.57 点，目前动态市盈率为 12.4。上证 50 指数周涨 1.51%，最终收报 2939.35 点，动态市盈率为 10.0。中证 500 指数周涨 0.40%，最终收报 4898.11 点，动态市盈率为 23.1。

图 1：行业周涨跌幅



数据来源：Wind，兴证期货研发部

图 2：行业估值

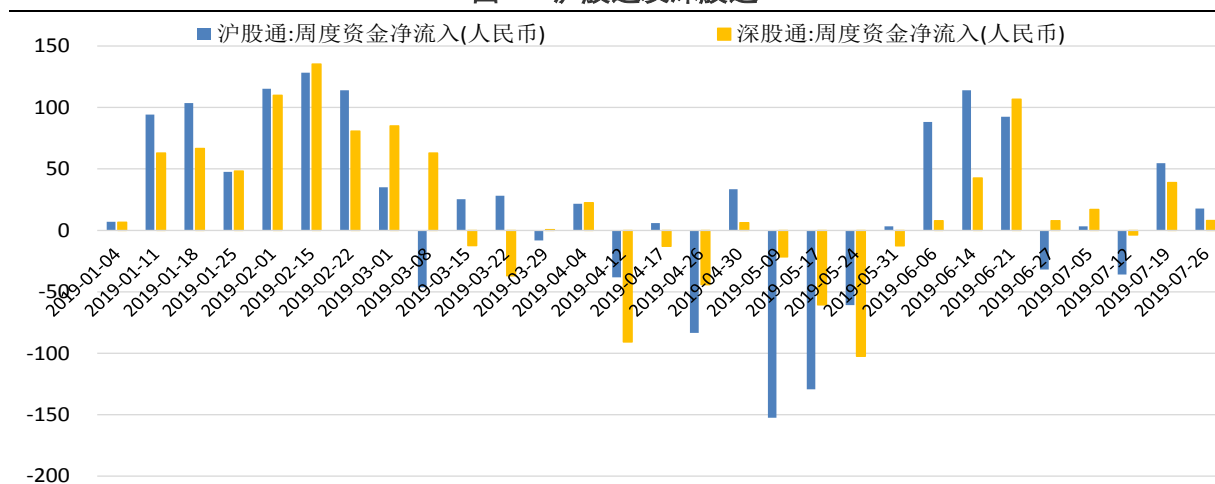


数据来源：Wind，兴证期货研发部

1.2 国内偏好回落，陆股通延续流入

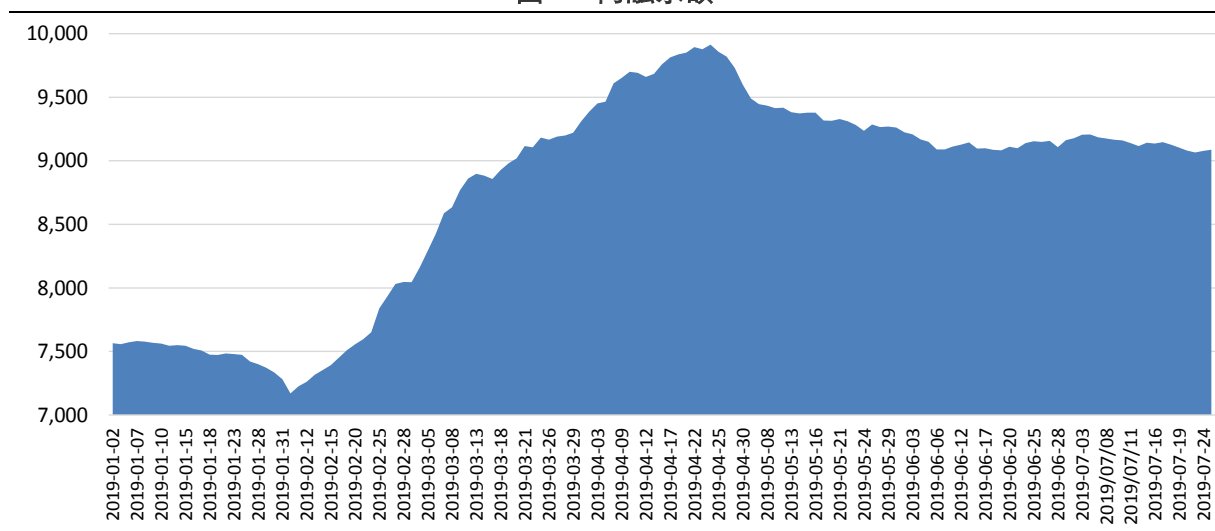
国内资金风险偏好有所回落，国内两融资金小幅减仓，截止 2019 年 7 月 25 日的两融余额为 9087.34 亿元，较前期 (2019 年 7 月 19 日) 减少 16.99 亿元。海外资金延续回流 A 股，上周沪股通净流入 17.79 亿元，深股通净流入 8.13 亿元。

图 3：沪股通及深股通



数据来源：Wind，兴证期货研发部

图 4：两融余额



数据来源：Wind，兴证期货研发部

2. 股指期货市场回顾

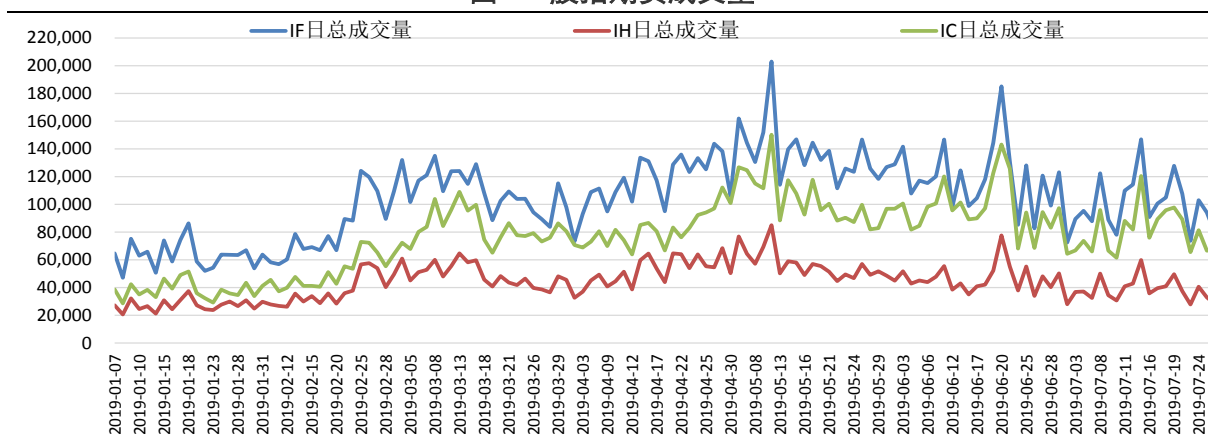
2.1 三大期指集体收涨

三大期指中 IF 较强, IC 较弱。IF1908 周涨 1.46%, IH1908 周涨 1.42%, IC1908 周涨 0.82%, 期指短期波动率小幅回升。

从量能来看, 移仓换月后上周成交量明显回落, IF、IH、IC 分别日均成交 91437 手、33322 手、73889 手, 较前期分别减少 19.95%、26.17%、22.87%。持仓小幅减少, IF、IH、IC 分别日均持仓 112442 手、54378 手、133086 手, 较前期分别减少 4.58%、6.44%、1.61%。

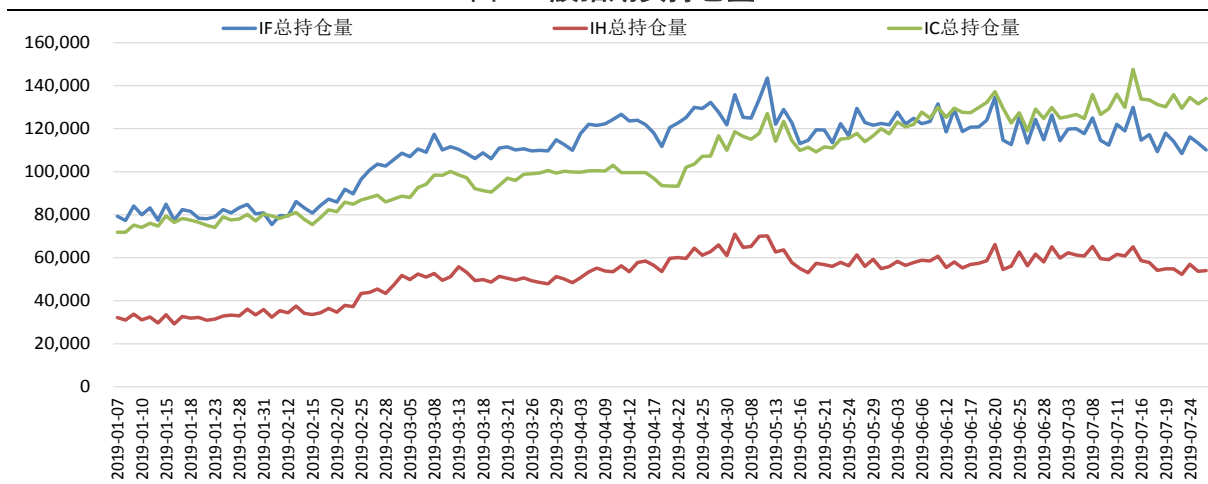
期现价差震荡偏强, 但 IC 远近月价差走弱, 市场情绪较为谨慎。以上周五收盘价计算: IF1908 较现货贴水 6.8 点, 贴水率 0.18%; IH1908 较现货贴水 5.0 点, 贴水率 0.17%; IC1908 较现货贴水 38.9 点, 贴水率 0.79%。

图 5: 股指期货成交量



数据来源: Wind, 兴证期货研发部

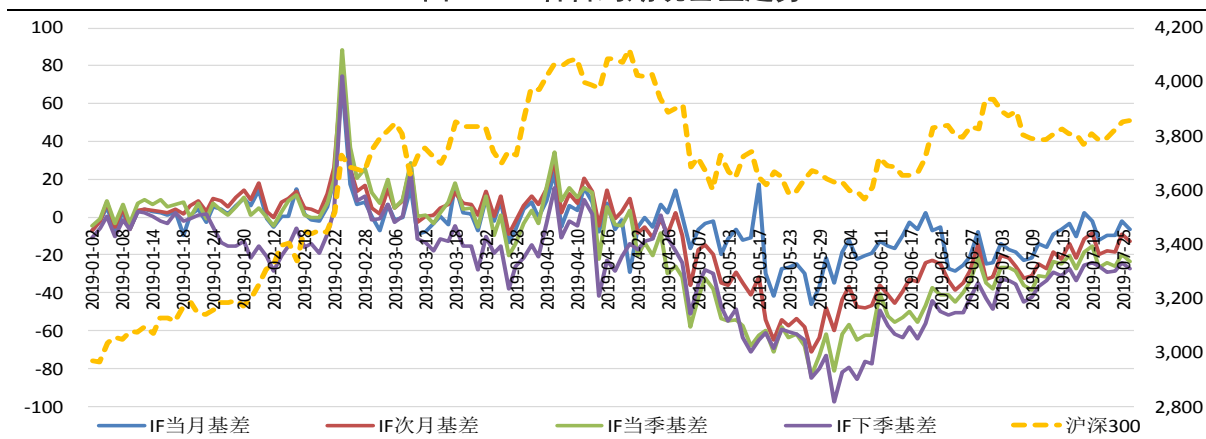
图 6: 股指期货持仓量



数据来源: Wind, 兴证期货研发部

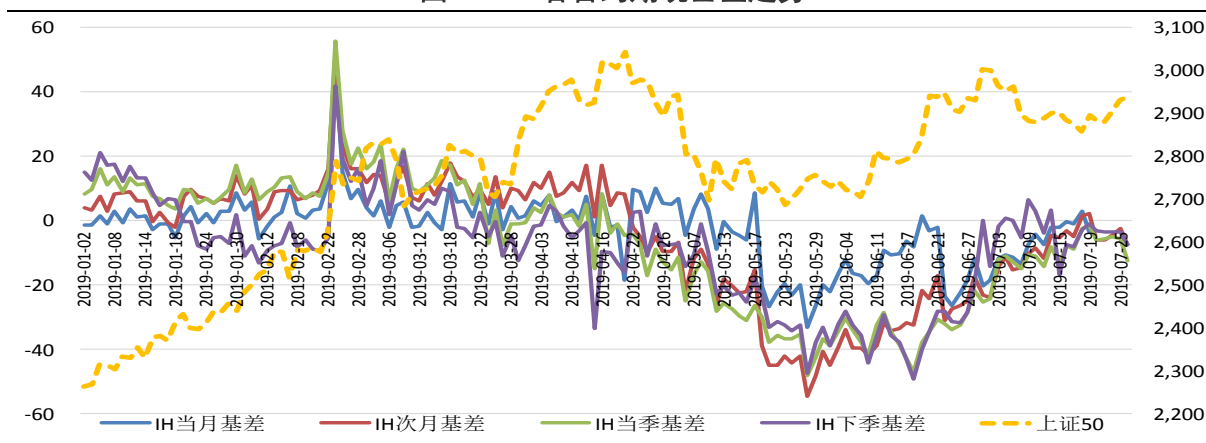
2.2 期现价差走势震荡偏强

图 7: IF 各合约期现基差走势



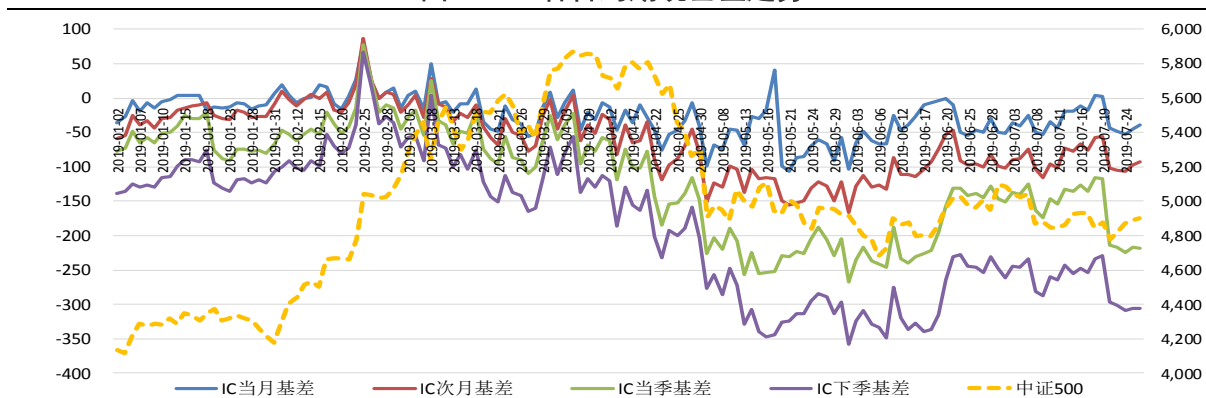
数据来源: Wind, 兴证期货研发部

图 8: IH 各合约期现基差走势



数据来源: Wind, 兴证期货研发部

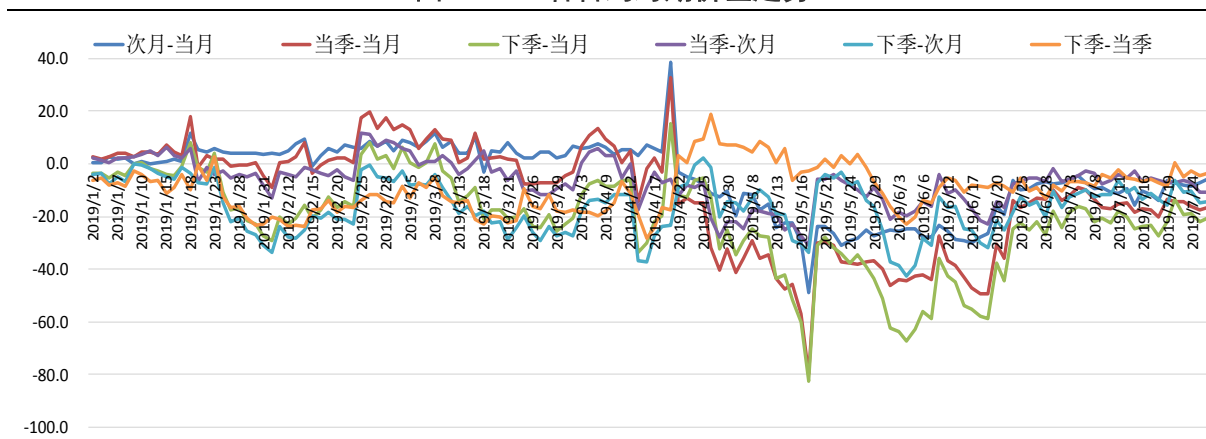
图 9: IC 各合约期现基差走势



数据来源: Wind, 兴证期货研发部

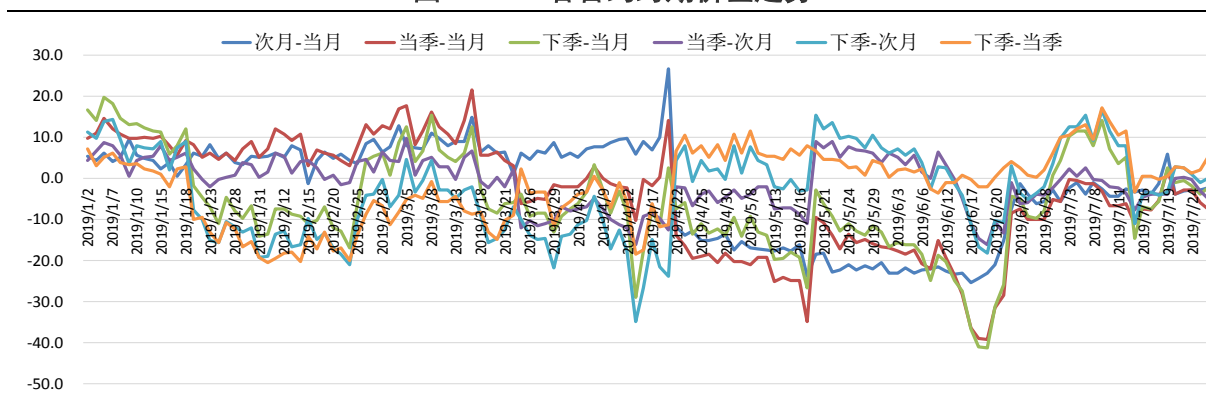
2.3 IC 远-近价差再度走弱

图 10: IF 各合约跨期价差走势



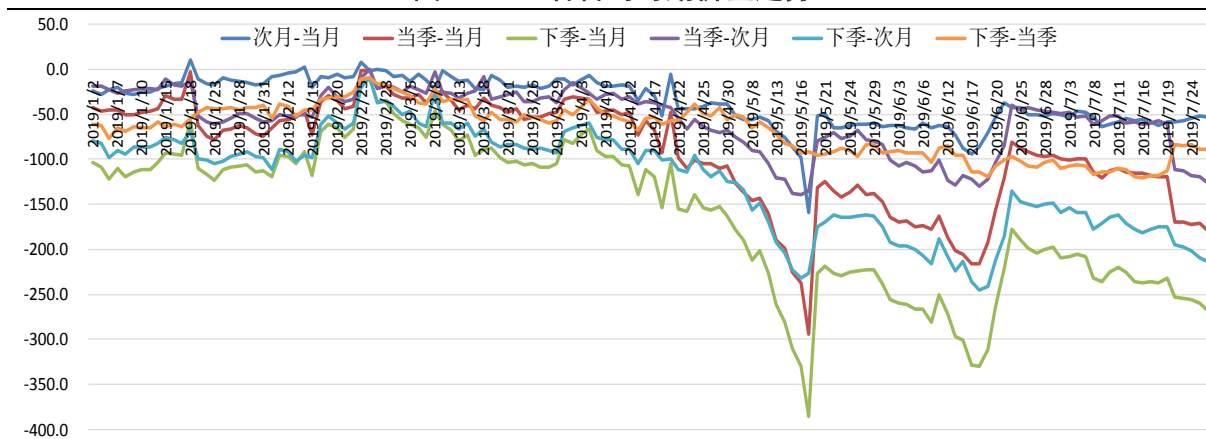
数据来源: Wind, 兴证期货研发部

图 11: IH 各合约跨期价差走势



数据来源: Wind, 兴证期货研发部

图 12: IC 各合约跨期价差走势

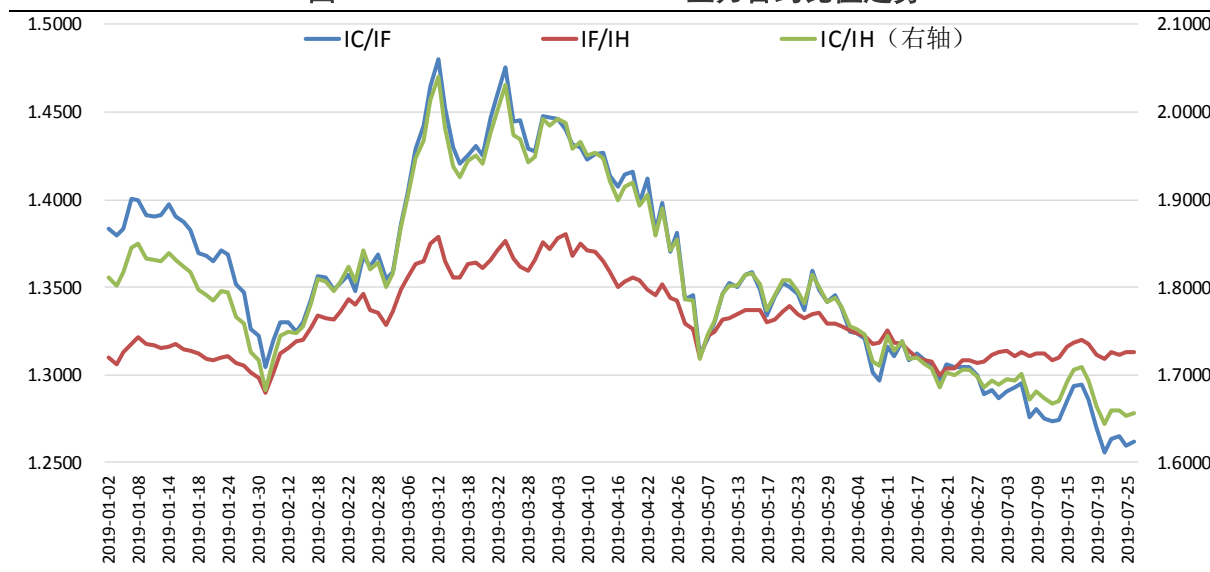


数据来源: Wind, 兴证期货研发部

2.4 IC/IF 及 IC/IH 再创新低

上周 IC/IF、IC/IH 比值再创新低。上周五收盘 IF/IH 主力合约点数比值微升 0.12 % 至 1.3126，IC/IF 主力合约点数比值跌 0.63% 至 1.2615，IC/IH 主力合约比值跌 0.51% 至 1.6559。

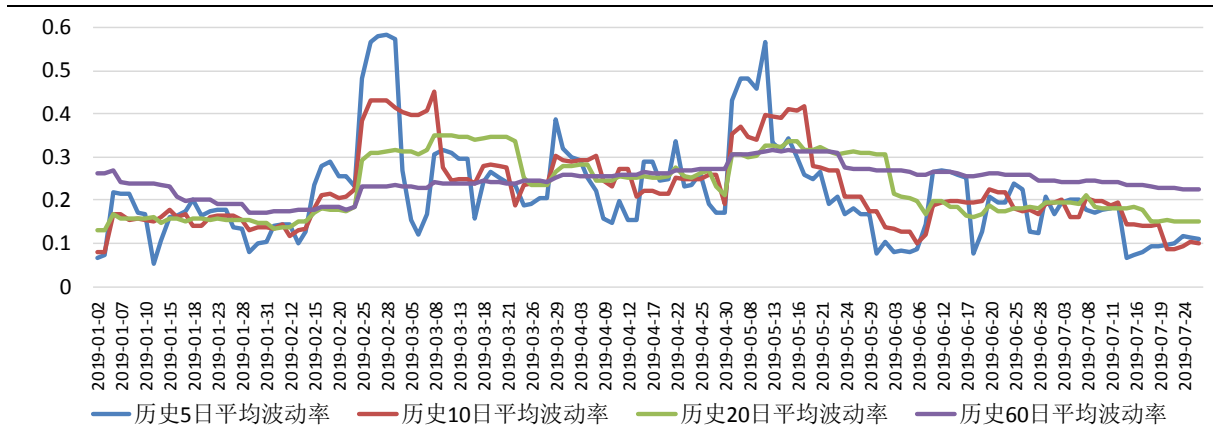
图 13: IC/IF、IC/IH、IF/IH 主力合约比值走势



数据来源：Wind，兴证期货研发部

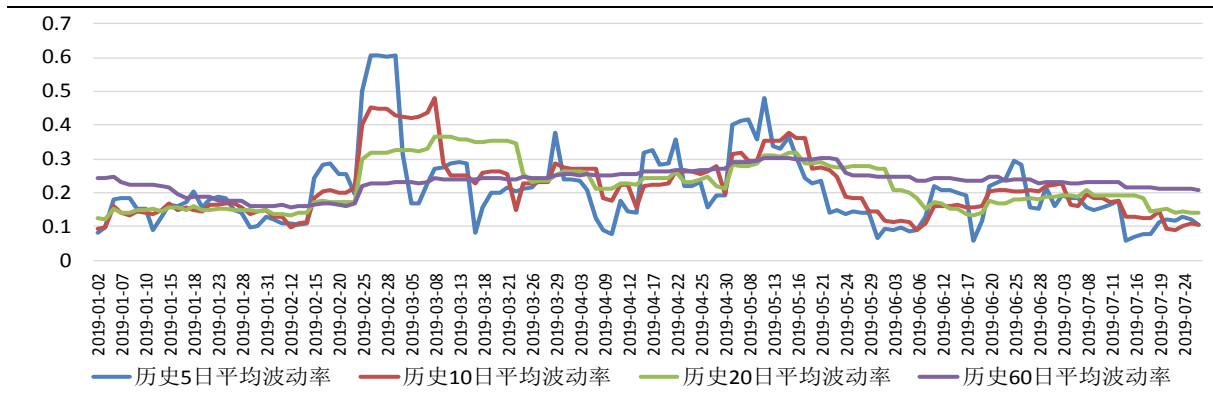
2.5 期指短期波动率小幅回升

图 14: IF 主力波动率走势



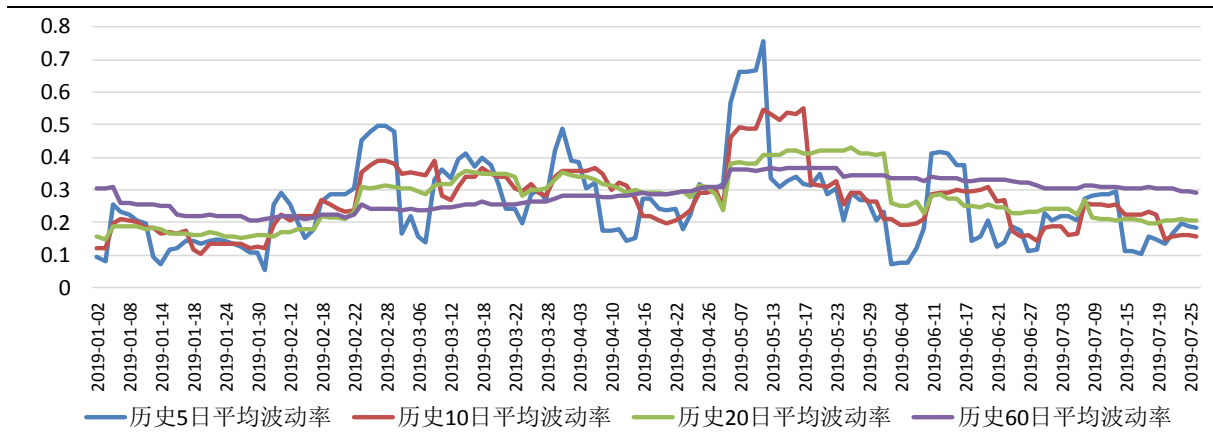
数据来源: Wind, 兴证期货研发部

图 15: IH 主力波动率走势



数据来源: Wind, 兴证期货研发部

图 16: IC 主力波动率走势



数据来源: Wind, 兴证期货研发部

3. 总结及展望

上周我们对股指期货的观点是震荡偏强，三大股指实际集体收涨，但 IC 弱于我们预期。

上周股票市场先抑后扬，沪指最终收于 2944.54 点，周涨 0.70%。行业板块涨跌不一。国内资金风险偏好有所回落，国内两融资金小幅减仓，海外资金延续回流 A 股，沪股通及深股通维持净流入。三大期指中 IF 较强，IC 较弱。IF1908 周涨 1.46%，IH1908 周涨 1.42%，IC1908 周涨 0.82%，期指短期波动率小幅回升。从量能来看，移仓换月后上周成交量明显回落，持仓小幅减少。期现价差震荡偏强，但 IC 远近月价差走弱，市场情绪较为谨慎。

本周我们预计股指走势震荡为主，IF 相对较强。首先，经济面上 6 月规模以上工业企业利润同比降 3.1%，前值增 1.1%，对市场偏空。科创板上周正式开市运行，分流效应逐渐减弱。国内政治局会议及美联储加息会议渐进，加上本周在上海举行的中美贸易磋商，三大重磅事件叠加，我们认为观望情绪较重，预计股指本周走势震荡偏弱，IF 相对较强。仅供参考。

分析师承诺

本人以勤勉的职业态度，独立、客观地出具本报告。本报告清晰准确地反映了本人的研究观点。报告所采用的数据均来自公开资料，分析逻辑基于本人的职业理解，通过合理判断的得出结论，力求客观、公正，结论，不受任何第三方的授意影响。本人不曾因也将不会因本报告中的具体推荐意见或观点而直接或间接接收到任何形式的报酬。

免责声明

本报告的信息均来源于公开资料，我公司对这些信息的准确性和完整性不作任何保证，也不保证所包含的信息和建议不会发生任何变更。文中的观点、结论和建议仅供参考。兴证期货可发出其它与本报告所载资料不一致及有不同结论的报告。本报告及该等报告反映编写分析员的不同设想、见解及分析方法。报告所载资料、意见及推测仅反映分析员于发出此报告日期当日的独立判断。

客户不应视本报告为作出投资决策的惟一因素。本报告中所指的投资及服务可能不适合个别客户，不构成客户私人咨询建议。本公司未确保本报告充分考虑到个别客户特殊的投资目标、财务状况或需要。本公司建议客户应考虑本报告的任何意见或建议是否符合其特定状况，以及（若有必要）咨询独立投资顾问。

在任何情况下，本报告中的信息或所表述的意见并不构成对任何人的投资建议。在任何情况下，本公司不对任何人因使用本报告中的任何内容所引致的损失负任何责任。

本报告的观点可能与资管团队的观点不同或对立，对于基于本报告全面或部分做出的交易、结果，不论盈利或亏损，兴证期货研究发展部不承担责任。

本报告版权仅为兴证期货有限公司所有，未经书面许可，任何机构和个人不得以任何形式翻版、复制和发布。如引用、刊发，需注明出处兴证期货研究发展部，且不得对本报告进行有悖原意的引用、删节和修改。