

兴证期货·研发中心

2019年5月14日 星期二

金融研究团队

刘文波

从业资格编号: F0286569

投资咨询编号: Z0010856

高歆月

从业资格编号: F3023194

投资咨询编号: Z0013780

联系人

高歆月

021-20370976

gaoxy@xzfutures.com

## 内容提要

### ● 行情回顾

#### 现货市场: 弱势震荡

沪指上日弱势震荡,两市成交量再度低迷,行业多数收跌,其中办公用品、海运、休闲用品及港口领涨,保险、软饮料、电子元器件及汽车领跌。

#### 期指市场: 集体收跌

主力合约 IF1905、IH1905、IC1905,涨幅分别为-1.50%, -1.60%, -1.44%。

#### 外盘市场: 欧美大跌

美股收低

欧股收低

港股休市

### ● 后市展望及策略建议

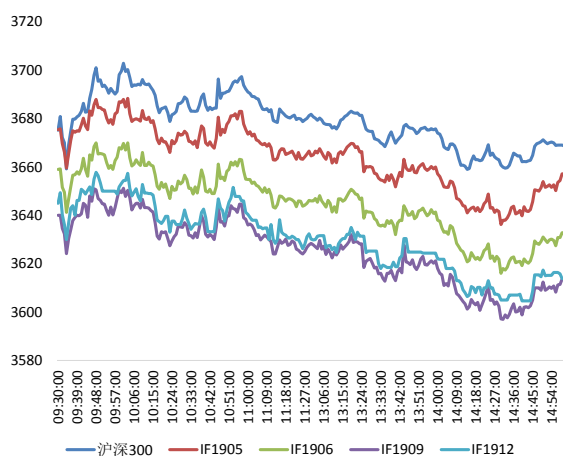
三大期指中 IH 跌幅略大,期现价差震荡走弱,成交及持仓均减少,各品种主力均净增多仓。综合来看,MSCI如期增加 A 股权重并公布新增名单,对市场有一定提振,但风险偏好暂难回升,中美贸易摩擦升级,股指反弹空间有限,建议多头逢高减仓,整体以对冲思路为主,短线关注移仓换月期间期指贴水修复机会。仅供参考。

# 1. 市场回顾

## 1.1 国内市场评析:

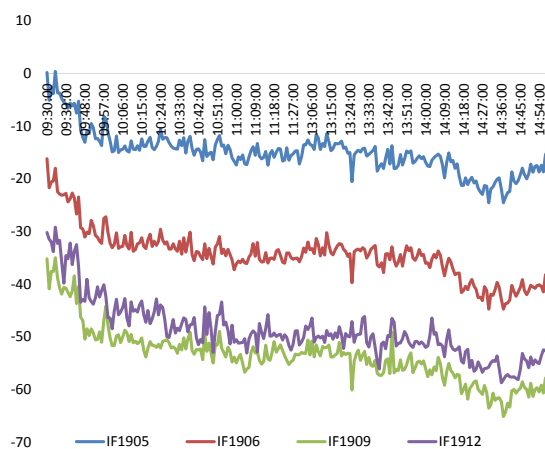
主力合约 IF1905、IH1905、IC1905，  
涨幅分别为-1.50%， -1.60%， -1.44%。

图 1 沪深 300 和各股指合约走势图



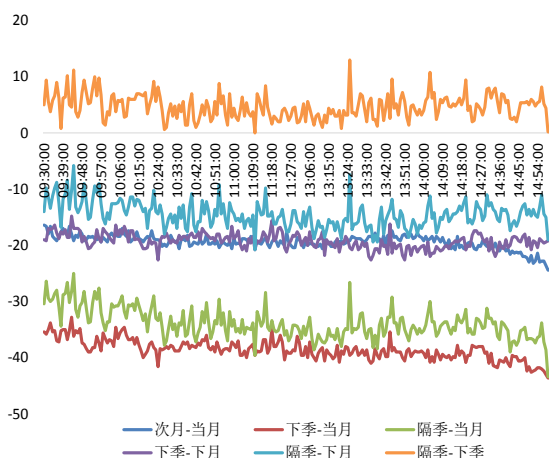
资料来源：Wind，兴证期货研发部

图 2 沪深 300 股指期货各合约基差



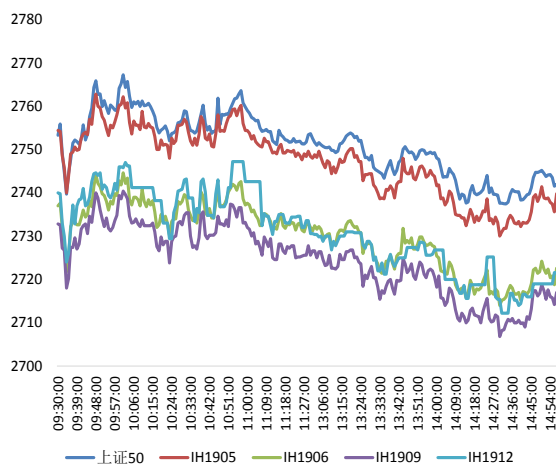
资料来源：Wind，兴证期货研发部

图 3 沪深 300 各股指合约间价差走势



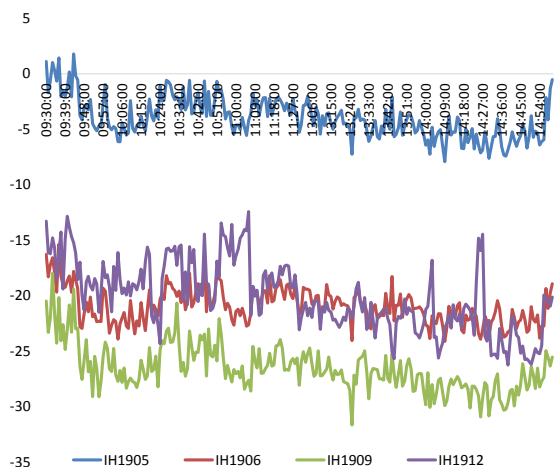
资料来源：Wind，兴证期货研发部

图 4 上证 50 和各股指合约走势图



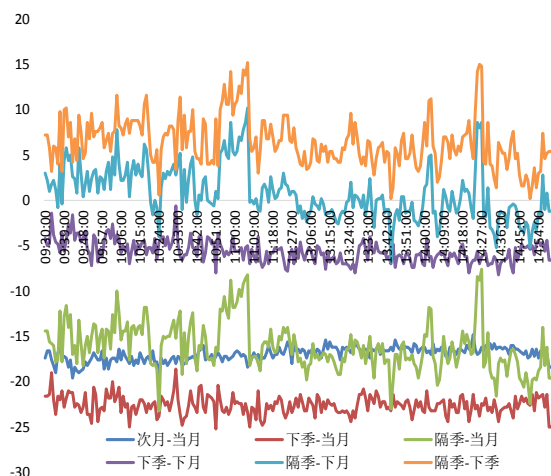
资料来源：Wind，兴证期货研发部

图 5 上证 50 股指期货各合约基差



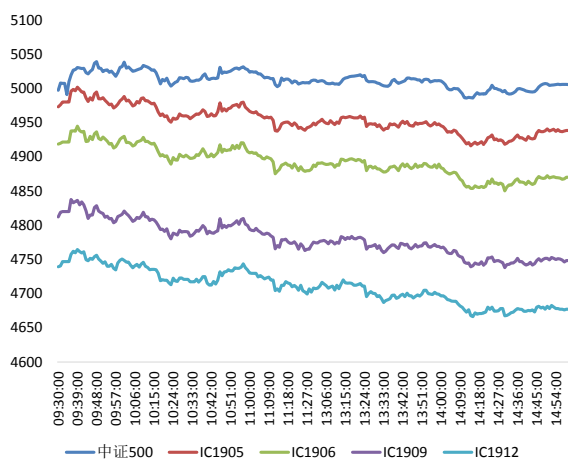
资料来源：Wind，兴证期货研发部

图 6 上证 50 各股指合约间价差走势



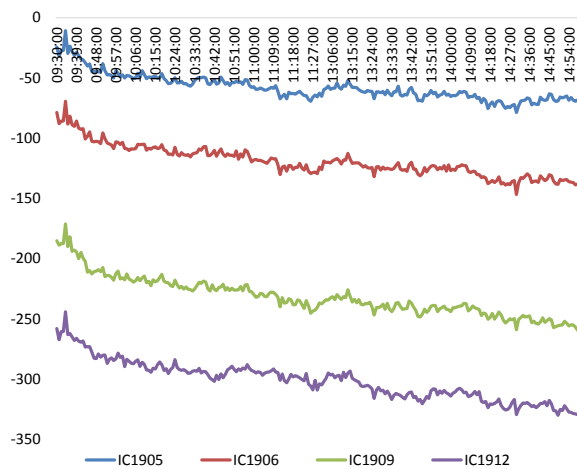
资料来源：Wind，兴证期货研发部

图 7 中证 500 和各股指合约走势图



资料来源：Wind，兴证期货研发部

图 8 中证 500 股指期货各合约基差



资料来源：Wind，兴证期货研发部

表 1: 2019 年 5 月 13 日股指期货各合约升贴水情况

2019-5-13	合约收盘价	指数收盘价	收盘价升贴水	升贴水率	最后交易日	交易天数	年化升水率	2019/5/10 升贴水	2019/5/10 升贴水率
IF1905.CFE	3,657.2	3,668.7	-11.5	<b>-0.31%</b>	2019-05-17	4	-19.01%	-19.5	<b>-0.52%</b>
IF1906.CFE	3,632.8	3,668.7	-35.9	<b>-0.98%</b>	2019-06-21	28	-8.46%	-34.9	<b>-0.93%</b>
IF1909.CFE	3,613.6	3,668.7	-55.1	<b>-1.50%</b>	2019-09-20	92	-3.95%	-53.9	<b>-1.44%</b>
IF1912.CFE	3,613.8	3,668.7	-54.9	<b>-1.50%</b>	2019-12-18	150	-2.42%	-47.5	<b>-1.27%</b>
IH1905.CFE	2,740.8	2,741.1	-0.3	<b>-0.01%</b>	2019-05-17	4	-0.69%	-8.8	<b>-0.31%</b>
IH1906.CFE	2,723.0	2,741.1	-18.1	<b>-0.66%</b>	2019-06-21	28	-5.71%	-26.2	<b>-0.94%</b>
IH1909.CFE	2,715.6	2,741.1	-25.5	<b>-0.93%</b>	2019-09-20	92	-2.45%	-28.2	<b>-1.01%</b>
IH1912.CFE	2,721.0	2,741.1	-20.1	<b>-0.73%</b>	2019-12-18	150	-1.18%	-22.8	<b>-0.81%</b>
IC1905.CFE	4,938.4	5,005.9	-67.5	<b>-1.35%</b>	2019-05-17	4	-81.58%	-46.3	<b>-0.91%</b>
IC1906.CFE	4,869.0	5,005.9	-136.9	<b>-2.73%</b>	2019-06-21	28	-23.64%	-103.1	<b>-2.04%</b>
IC1909.CFE	4,748.4	5,005.9	-257.5	<b>-5.14%</b>	2019-09-20	92	-13.53%	-207.3	<b>-4.09%</b>
IC1912.CFE	4,677.2	5,005.9	-328.7	<b>-6.57%</b>	2019-12-18	150	-10.59%	-272.5	<b>-5.38%</b>

数据来源: Wind, 兴证期货研发部

表 2: 2019 年 5 月 13 日股指期货主力合约持仓情况

	总成交量 (单边)	成交量变化	总持仓量	持仓量变化	前二十名 多头持仓	比上交易日 增减	前二十名 空头持仓	比上交易日 增减	前二十名 净增仓
IF1905.CFE	81,068	<b>-67,082</b>	64,336	<b>-16,636</b>	45,397	<b>-10,480</b>	42,497	<b>-10,791</b>	311
IF1906.CFE	28,023	<b>-16,906</b>	40,431	<b>-4,004</b>	24,925	<b>-2,361</b>	31,876	<b>-1,766</b>	-595
IF1909.CFE	4,568	<b>-4,117</b>	15,911	<b>-622</b>	10,097	<b>-245</b>	-245	<b>-269</b>	24
IF1912.CFE	466	<b>-697</b>	1,452	<b>-174</b>					
IF总计	114,125	<b>-88,802</b>	122,130	<b>-21,436</b>					
IH1905.CFE	35,056	<b>-25,565</b>	32,119	<b>-5,634</b>	23,584	<b>-3,897</b>	23,048	<b>-4,024</b>	127
IH1906.CFE	12,599	<b>-6,849</b>	21,201	<b>-1,681</b>	13,052	<b>-500</b>	18,572	<b>-1,239</b>	739
IH1909.CFE	1,926	<b>-2,057</b>	8,338	<b>-199</b>					
IH1912.CFE	549	<b>-361</b>	1,035	<b>24</b>					
IH总计	50,130	<b>-34,832</b>	62,693	<b>-7,490</b>					
IC1905.CFE	61,212	<b>-45,884</b>	53,188	<b>-11,957</b>	36,744	<b>-7,770</b>	39,043	<b>-8,174</b>	404
IC1906.CFE	20,847	<b>-13,069</b>	41,924	<b>-1,427</b>	27,470	<b>-1,402</b>	32,801	<b>-496</b>	-906
IC1909.CFE	4,641	<b>-2,444</b>	14,957	<b>235</b>	11,182	<b>467</b>	12,537	<b>672</b>	-205
IC1912.CFE	1,666	<b>-451</b>	4,074	<b>187</b>					
IC总计	88,366	<b>-61,848</b>	114,143	<b>-12,962</b>					

数据来源: Wind, 兴证期货研发部

## 1.2 外盘市场：欧美大跌

周一，美元指数涨 0.05% 报 97.3815，欧美股市大跌，避险资产飙升，美元兑日元创 2 月 1 日以来新低。欧元兑美元跌 0.08% 报 1.1225，英镑兑美元跌 0.34% 报 1.2958，澳元兑美元跌 0.8% 报 0.6944，美元兑日元跌 0.58% 报 109.31。NYMEX 原油期货收跌 1.55% 报 60.84 美元/桶，布油跌 0.95%，报 69.95 美元/桶，全球股市大跌，对油价造成冲击。COMEX 黄金期货收涨 1.07%，报 1301.2 美元/盎司，金价创 2 月份以来最大涨幅，避险需求大增。伦敦基本金属收盘多数收跌。

### **美股收低：**

美股再遭重挫，道指收跌逾 600 点，创 1 月 3 日以来最大跌幅。苹果跌近 6%，优步上市次日再跌逾 10%。截至收盘，道指跌 2.38% 报 25324.99 点，标普 500 跌 2.41% 报 2811.87 点，纳指跌 3.1% 报 7671.64 点。纳指创去年 12 月初以来最大跌幅。

### **欧股收低：**

截止收盘，欧洲三大股集体收跌。德国 DAX 指数跌 1.52% 报 11876.65 点，法国 CAC40 指数跌 1.22% 报 5262.57 点，英国富时 100 指数跌 0.55% 报 7163.68 点。欧洲斯托克 600 指数跌 1.2%。

### **港股休市**

## 2. 走势展望

### 2.1 正面因素

MSCI 于北京时间 5 月 14 日早 5 点公布了 2019 年 5 月的半年度指数审议结果，决定将 26 只中国 A 股纳入 MSCI 中国 A 股大盘股指数，并没有个股被剔除出去，包含总股数升至 264 只。纳入的 26 只中国 A 股股票中，有 18 只来自创业板。MSCI 报告增加中国 A 股在新兴市场的权重，将指数里的中国大盘 A 股纳入因子从 5% 提高至 10%。中共中央政治局召开会议，审议了《长江三角洲区域一体化发展规划纲要》。国家知识产权局印发《2019 年地方知识产权战略暨强国建设实施工作要点》。

### 2.2 风险因素

在岸人民币兑美元 16:30 收盘报 6.8721，较上一交易日跌 603 个基点。人民币兑美元中间价调贬 42 个基点，报 6.7954，创 1 月 23 日以来新低。国务院关税税则委员会决定，自 6 月 1 日 0 时起，对已实施加征关税的 600 亿美元清单美国商品中的部分，提高加征关税税率。

### 2.3 投资建议

沪指上日弱势震荡，两市成交量再度低迷，行业多数收跌。三大期指中 IH 跌幅略大，期现价差震荡走弱，成交及持仓均减少，各品种主力均净增多仓。综合来看，MSCI 如期增加 A 股权重并公布新增名单，对市场有一定提振，但风险偏好暂难回升，中美贸易摩擦升级，股指反弹空间有限，建议多头逢高减仓，整体以对冲思路为主，短线关注移仓换月期间期指贴水修复机会。仅供参考。

## 分析师承诺

本人以勤勉的职业态度，独立、客观地出具本报告。本报告清晰准确地反映了本人的研究观点。报告所采用的数据均来自公开资料，分析逻辑基于本人的职业理解，通过合理判断的得出结论，力求客观、公正，结论，不受任何第三方的授意影响。本人不曾因也将不会因本报告中的具体推荐意见或观点而直接或间接接收到任何形式的报酬。

## 免责声明

本报告的信息均来源于公开资料，我公司对这些信息的准确性和完整性不作任何保证，也不保证所包含的信息和建议不会发生任何变更。文中的观点、结论和建议仅供参考。兴证期货可发出其它与本报告所载资料不一致及有不同结论的报告。本报告及该等报告反映编写分析员的不同设想、见解及分析方法。报告所载资料、意见及推测仅反映分析员于发出此报告日期当日的独立判断。

客户不应视本报告为作出投资决策的惟一因素。本报告中所指的投资及服务可能不适合个别客户，不构成客户私人咨询建议。本公司未确保本报告充分考虑到个别客户特殊的投资目标、财务状况或需要。本公司建议客户应考虑本报告的任何意见或建议是否符合其特定状况，以及（若有必要）咨询独立投资顾问。

在任何情况下，本报告中的信息或所表述的意见并不构成对任何人的投资建议。在任何情况下，本公司不对任何人因使用本报告中的任何内容所引致的损失负任何责任。

本报告的观点可能与资管团队的观点不同或对立，对于基于本报告全面或部分做出的交易、结果，不论盈利或亏损，兴证期货研究发展部不承担责任。

本报告版权仅为兴证期货有限公司所有，未经书面许可，任何机构和个人不得以任何形式翻版、复制和发布。如引用、刊发，需注明出处兴证期货研究发展部，且不得对本报告进行有悖原意的引用、删节和修改。