

兴证期货.研发中心

2019年4月29日星期一

黑色研究团队

李文婧

从业资格编号: F3024409

投资咨询编号: Z0010649

韩惊

从业资格编号: F3010931

投资咨询编号: Z0012908

联系人

韩惊

021-20370949

[hanjing@xzfutures.com](mailto:hanjing@xzfutures.com)

## ● 行情回顾与展望

### 螺纹钢: 供需渐松, 价格或回落

#### 上周回顾

上周我们认为期钢或以震荡回落为主。实际上总体走势震荡为主。螺纹钢的现货价格走势在周一跳涨后随后有所回落, 周上涨 40 元每吨, 螺纹钢期货周一开盘后震荡回落, 但周五夜盘又有所企稳, 周上涨 1 元每吨; 热轧卷板现货周初跳涨 40 元每吨, 随后跌至周五, 但周日有所回升, 周上涨 30 元每吨, 期货热卷下跌 7 元每吨。上周钢材供需有所变化, 需求出现环比回落。我的钢铁网公布的每日线螺成交数据, 周三、周四连续两日低于 20 万吨水平。钢材社会库存降幅也有所收窄, 根据西本新干线数据, 钢材社会库存下降 4.49%, 回落速度缩窄。同时粗钢产量数据较高, 根据钢协的数据, 4 月上旬全国重点钢铁企业粗钢日均产量 195.50 万吨, 较上一旬增加 12.04 万吨, 环比增幅为 6.56%。

#### 未来展望

我们认为之前供需两旺的格局会发生一些变化。首先需求会在五月进入转折, 从季节性上来说, 钢材需求最旺的时候已经过去。其次随着棚改房屋计划的下降, 房地产需求不足的弊端会逐渐显现, 从而影响钢材的需求。供应来说, 目前高供应随着利润的好转仍然会持续。因此钢价在五月应该以震荡回落为主。仅供参考。

## 铁矿石：高位震荡

### 上周回顾

上周我们的观点是预计铁矿石维持高位震荡的走势，但短期继续向下调整的空间有限，市场走势与我们的预期一致；本周我们认为铁矿石节前将继续维持高位震荡的走势。上周港口库存方面，全国 45 个港口铁矿石库存为 13426.51 万吨，周环比下降 409.78 万吨；分品种看，澳洲矿库存继续大幅下滑 294.38 万吨，巴西矿库存小幅下滑 23.88 万吨。近期铁矿需求较好，高疏港量叠加低到港量使得港口库存持续去化。发货量方面，上周澳洲巴西发货总量为 2123.5 万吨，环比增加 237.6 万吨，其中澳洲方面发往中国的量为 1498.3 万吨，环比增加 241.2 万吨；巴西铁矿石发货总量为 361.7 万吨，环比增加 3.3 万吨。供应方面整体来看，澳洲方面发货上升至往年同期高位；而巴西方面发货仍然受到影响处于低位，恢复速度较慢。本周力拓方面存在检修，预计发货量小幅回落。

钢厂方面，上周全国 163 家钢厂高炉开工率 70.58%，环比增 0.55%；高炉产能利用率 79.12%，环比增 0.7%；钢厂盈利率 80.37%，环比持平。钢厂库存方面，与 4 月 10 日相比，上周烧结粉矿库存增加 52.6 万吨至 1642.65 万吨，钢厂日耗小幅减少；上周临近五一，部分钢厂存在节前补库行为，铁矿需求较好。

### 未来展望

整体来看，近期铁矿需求较好，钢厂高炉开工率继续上升，而港口库存继续大幅去化；供给方面，目前外矿到港量和发货量仍然未完全恢复正常，铁矿供需仍然相对偏紧。但我们认为铁矿供应方面的利好已经逐渐兑现，钢厂节前补库也大多陆续完成，不过短期铁矿下方支撑仍然较强，向下调整的空间有限，预计节前铁矿走势维持高位震荡。建议投资者暂时观望为主，仅供参考。

## 1. 行情回顾

铁矿石 I1909 合约收跌,收于 618.5 元/吨,周跌 0.5 元/吨,跌幅 0.08%; 持仓 123 万手, 持仓减少 2 万手。

螺纹钢 RB1910 合约收涨,收于 3739 元 /吨,周涨 26 元/吨,涨幅 0.7%; 持仓 252 万手, 持仓增加 13.5 万手。

图 1: 铁矿石主力 I1909 合约行情走势



数据来源: Wind, 兴证期货研发部

图 2: 螺纹钢主力 RB1910 合约行情走势



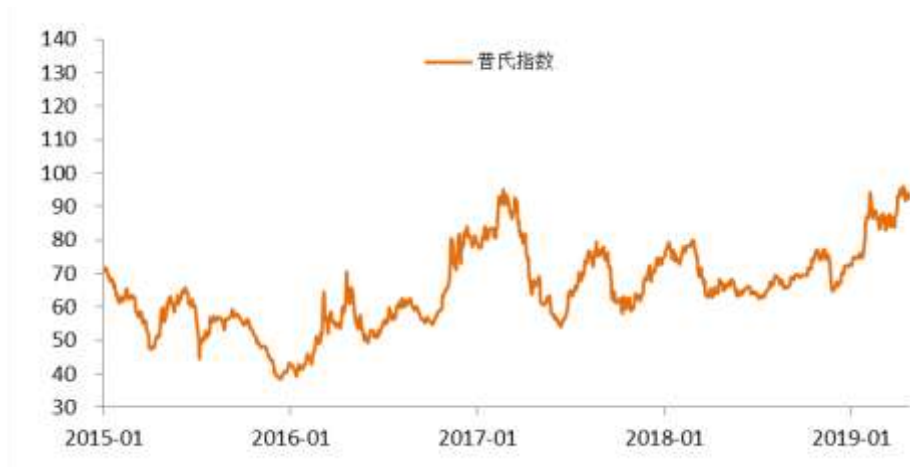
数据来源: Wind, 兴证期货研发部

## 2. 现货价格

铁矿石现货方面，普氏指数收于 92.8 美元/吨，周环比上涨 1 美元/吨。青岛港 61.5%品位 PB 粉矿收于 662 元/吨，周环比上涨 10 元/吨。

钢材现货方面，北京螺纹钢现货收于 4110 元/吨，周环比下跌 10 元/吨；上海螺纹钢现货收于 4140 元/吨，周环比上涨 40 元/吨；广州螺纹钢现货收于 4340 元/吨，周环比持平。

图 3：普氏指数：美元/吨



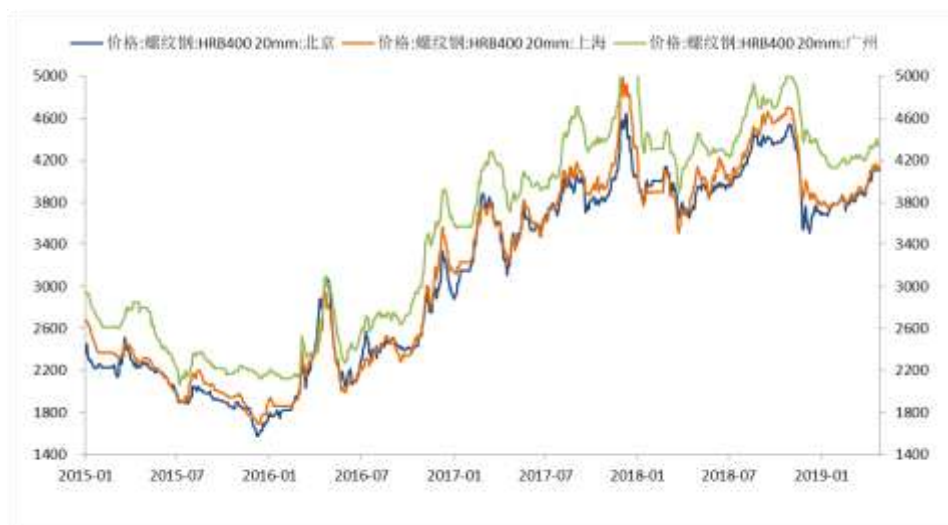
数据来源：Wind，兴证期货研发部

图 4：铁矿石现货价格：元/吨



数据来源：Wind，兴证期货研发部

图 5：螺纹钢与钢坯现货价格：元/吨



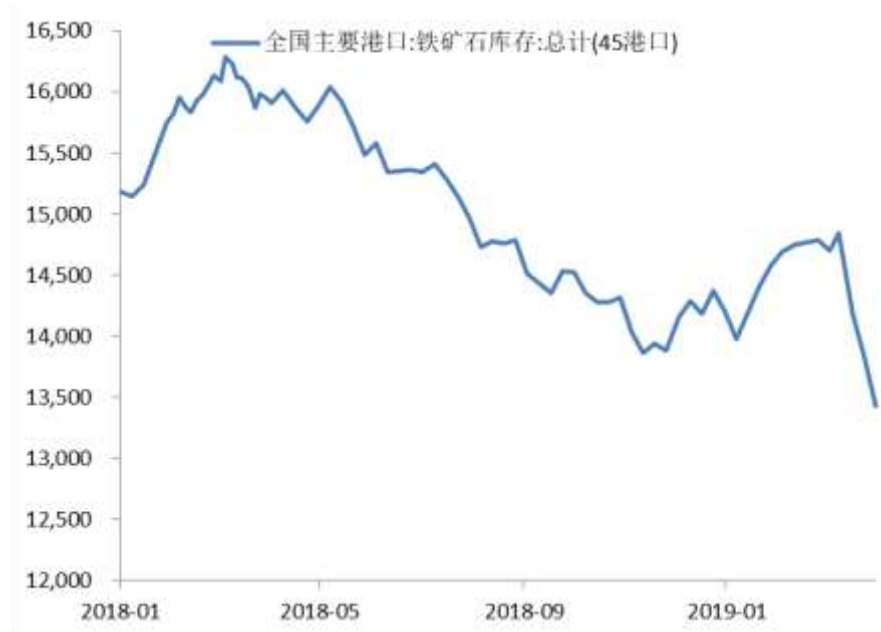
数据来源：Wind，兴证期货研发部

### 3. 基本面

#### 3.1 矿石库存

上周全国 45 个港口铁矿石库存为 13426.51 万吨，周环比下降 409.78 万吨。截至 4 月 12 号，国内矿山铁精粉库存为 197.04 万吨。

图 6：国内铁矿石港口库存：万吨



数据来源：Wind，兴证期货研发部

### 3.2 航运指数与运费

波罗的海国际干散货海运指数收于 889，周度上涨 99。巴西到青岛的运费为 13.764 美元/吨，周涨 0.85 美元/吨。澳洲到青岛运费为 6.359 美元/吨，周涨 1 美元/吨。

图 7：航运指数与铁矿石运费

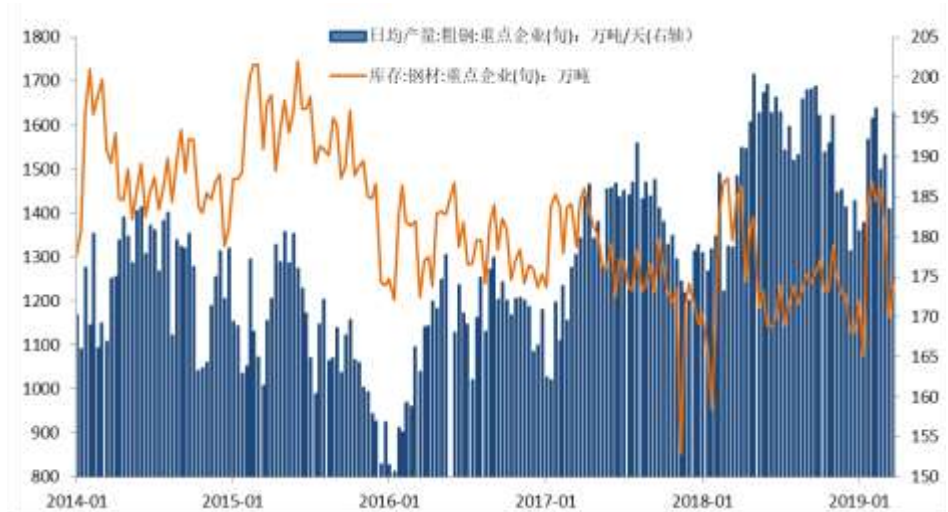


数据来源：Wind，兴证期货研发部

### 3.3 粗钢产量及钢材库存

据中钢协统计，2018 年 4 月上旬会员钢企粗钢日均产量 195.5 万吨，旬环比上涨 6.56%；全国预估日均产量 256.36 万吨，旬环比上涨 18.42 万吨，涨幅 7.74%；重点企业钢材库存为 1234.62 万吨，环比上涨 71.81 万吨，涨幅 6.18%。

图 8：粗钢产量与钢材库存



数据来源：Wind，兴证期货研发部

### 3.4 高炉开工率和钢厂盈利情况

截至4月26日,全国163家钢厂高炉开工率70.58%,环比上涨0.55%;钢厂盈利比例为80.37%,环比持平。

图9：高炉开工率和钢厂盈利



数据来源：Wind，兴证期货研发部

### 3.5 上海地区终端采购量

截至4月26日上海地区周度线螺采购量环比下降5660吨至33600吨。

图10：上海地区周度终端线螺采购量：吨

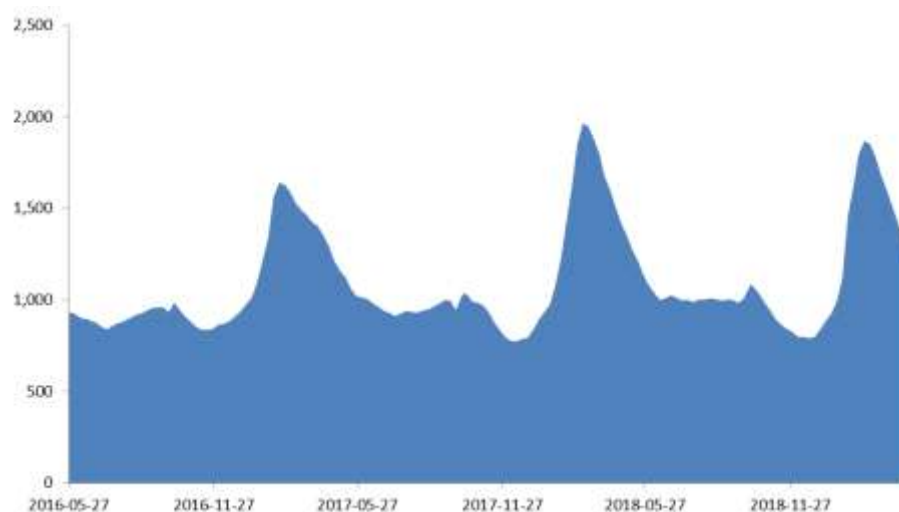


数据来源：Wind，兴证期货研发部

### 3.6 钢材社会库存

截至4月26日，全国主要钢材品种库存总量为1273.64万吨，周环比下跌61.2万吨，跌幅4.58%。分品种来看，螺纹钢库存下跌5.05%，线材库存下跌9.79%，热卷库存下跌2.12%，冷轧库存上升0.41%。

图 11：钢材社会库存：万吨



数据来源：Wind，兴证期货研发部

## 4. 总结

#### 矿石观点：

整体来看，近期铁矿需求较好，钢厂高炉开工率继续上升，而港口库存继续大幅去化；供给方面，目前外矿到港量和发货量仍然未完全恢复正常，铁矿供需仍然相对偏紧。但我们认为铁矿供应方面的利好已经逐渐兑现，钢厂节前补库也大多陆续完成，不过短期铁矿下方支撑仍然较强，向下调整的空间有限，预计节前铁矿走势维持高位震荡。建议投资者暂时观望为主，仅供参考。

#### 螺纹钢观点：

我们认为之前供需两旺的格局会发生一些变化。首先需求会在五月进入转折，从季节性上来说，钢材需求最旺的时候已经过去。其次随着棚改房屋计划的下降，房地产需求不足的弊端会逐渐显现，从而影响钢材的需求。供应来说，目前高供应随着利润的好转仍然会持续。因此钢价在五月应该以震荡回落为主。仅供参考。



## 分析师承诺

本人以勤勉的职业态度，独立、客观地出具本报告。本报告清晰准确地反映了本人的研究观点。报告所采用的数据均来自公开资料，分析逻辑基于本人的职业理解，通过合理判断的得出结论，力求客观、公正，结论，不受任何第三方的授意影响。本人不曾因也将不会因本报告中的具体推荐意见或观点而直接或间接接收到任何形式的报酬。

## 免责声明

本报告的信息均来源于公开资料，我公司对这些信息的准确性和完整性不作任何保证，也不保证所包含的信息和建议不会发生任何变更。文中的观点、结论和建议仅供参考。兴证期货可发出其它与本报告所载资料不一致及有不同结论的报告。本报告及该等报告反映编写分析员的不同设想、见解及分析方法。报告所载资料、意见及推测仅反映分析员于发出此报告日期当日的独立判断。

客户不应视本报告为作出投资决策的惟一因素。本报告中所指的投资及服务可能不适合个别客户，不构成客户私人咨询建议。本公司未确保本报告充分考虑到个别客户特殊的投资目标、财务状况或需要。本公司建议客户应考虑本报告的任何意见或建议是否符合其特定状况，以及（若有必要）咨询独立投资顾问。

在任何情况下，本报告中的信息或所表述的意见并不构成对任何人的投资建议。在任何情况下，本公司不对任何人因使用本报告中的任何内容所引致的损失负任何责任。

本报告的观点可能与资管团队的观点不同或对立，对于基于本报告全面或部分做出的交易、结果，不论盈利或亏损，兴证期货研究发展部不承担责任。

本报告版权仅为兴证期货有限公司所有，未经书面许可，任何机构和个人不得以任何形式翻版、复制和发布。如引用、刊发，需注明出处兴证期货研究发展部，且不得对本报告进行有悖原意的引用、删节和修改。