

兴证期货·研发中心

2019年4月15日 星期一

金融研究团队

刘文波

从业资格编号: F0286569

投资咨询编号: Z0010856

高歆月

从业资格编号: F3023194

投资咨询编号: Z0013780

尚芳

从业资格编号: F3013528

投资咨询编号: Z0013058

联系人

高歆月

021-20370976

gaoxy@xzfutures.com

内容提要

● 行情回顾

上周股票市场震荡走弱,沪指失守 3200 点,周跌 1.78%,深成指周跌 2.72%,创业板指周跌 4.59%,两市成交量能日益缩减。行业板块多数收跌,仅有家电、食品饮料、汽车、电力及公共事业收涨,计算机、电子元器件、国防军工及交通运输领跌。国内两融余额继续上升,但北上资金呈现净流出的状态。

三大期指集体收跌,IF1904 周跌 1.84%,IH1904 下跌 0.82%,IC1904 周跌 2.76%。IC/IF、IC/IH、IF/IH 比值震荡偏弱。从股指期货量能来看,上周成交量有所回升,IF、IH、IC 日均成交较前期分别增加 15.00%、12.25%、1.03%。持仓方面,IF 及 IH 分别增仓 1511 手、109 手,IC 减仓 863 手。期指的期现价差震荡偏强,但远近月价差小幅走弱,市场短期偏乐观,中期略显谨慎。

● 后市展望及策略建议

综合来看,上周五盘后公布的进出口数据以及金融数据均大幅超出市场预期,宏观数据验证宽信用政策开始见效,基本面的预期差将继续修复市场估值。上周五数据出炉后,富时 A50 期货已经率先反应市场乐观情绪,A 股本周一大概率亦将高开,市场短期情绪偏乐观。预计经历上周缩量调整后,本周股指有望再度冲高,短期多头思路占优,IF 或相对较强。仅供参考。

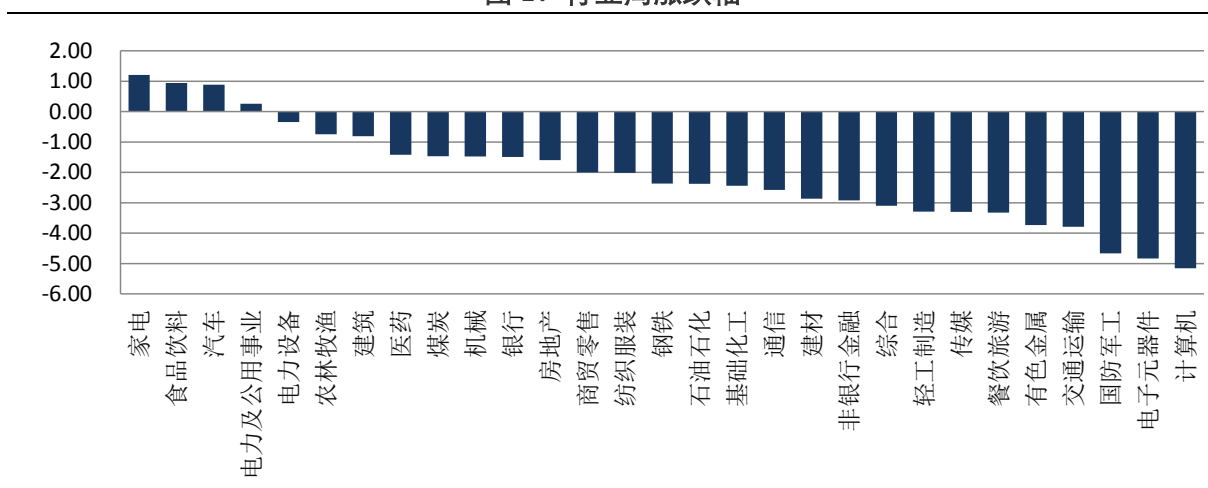
1. 上周现货市场回顾

1.1 股票指数震荡走弱

上周股票市场震荡走弱，沪指失守 3200 点，最终收于 3188.63 点，周跌 1.78%，两市成交量能日益缩减。深成指收跌 2.72%，创业板指周跌 4.59%。行业板块多数收跌，仅有家电、食品饮料、汽车、电力及公共事业收涨，计算机、电子元器件、国防军工及交通运输领跌。

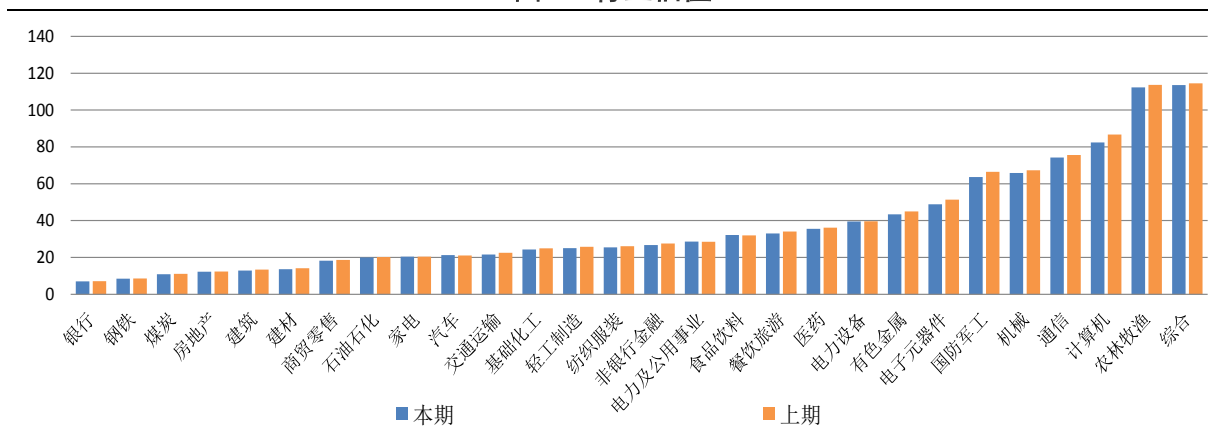
三大指数集体收跌，沪深 300 指数周跌 1.81%，最终收报 3988.62 点，动态市盈率回落至 13.0。上证 50 指数收跌 1.07%，最终收报 2920.52 点，动态市盈率回落至 10.3。中证 500 指数周跌 2.68%，最终收报 5714.37 点，动态市盈率回落至 22.6。

图 1：行业周涨跌幅



数据来源：Wind，兴证期货研发部

图 2：行业估值



数据来源：Wind，兴证期货研发部

2. 股指期货市场回顾

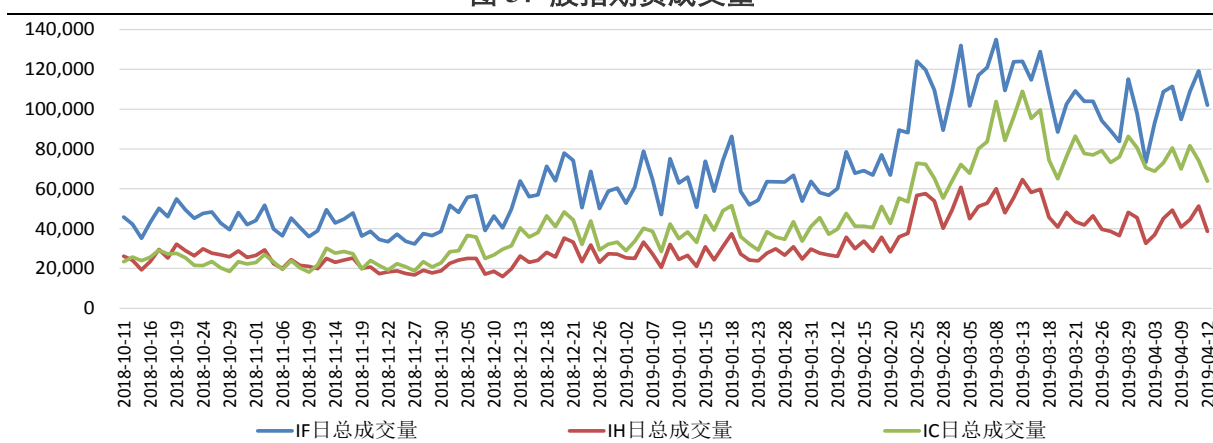
2.1 三大期指集体收跌

上周三大期指集体收跌，IC 跌幅较大。IF1904 周跌 1.84%，IH1904 周跌 0.82%，IC1904 周跌 2.76%。

从股指期货量能来看，上周成交量有所回升，IF、IH、IC 分别日均成交 107265 手、44935 手、74041 手，较前期分别增加 15.00%、12.25%、1.03%。持仓方面，IF 及 IH 持仓增加，相较于前期，分别增仓 1511 手、109 手，IC 减仓 863 手。

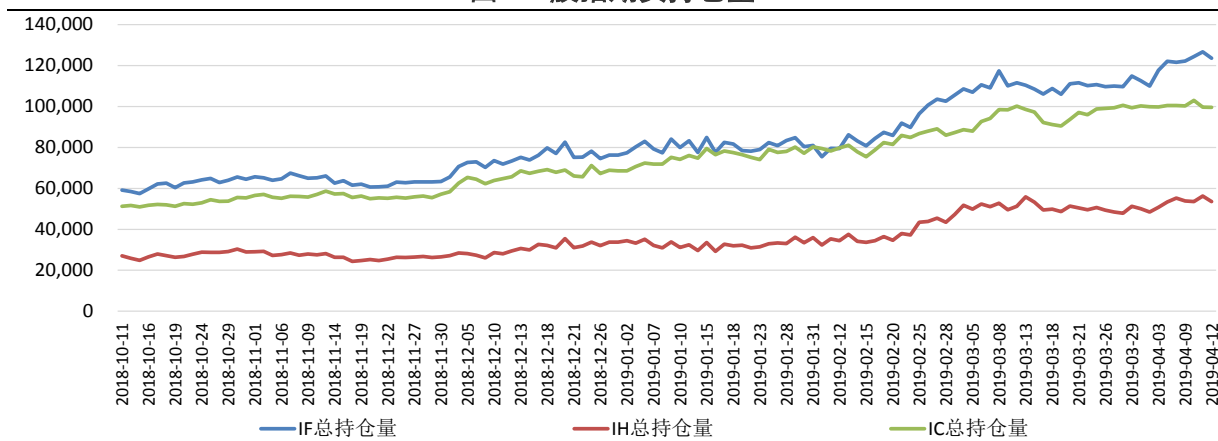
从期指基差来看，期指期现价差震荡偏强，但远近月价差震荡走弱，市场短期偏乐观，中期稍显谨慎。以上周五收盘价计算：IF1904 较现货升水 8.2 点，升水率 0.21%；IH1904 较现货升水 7.7 点，升水率 0.26%；IC1904 较现货贴水 13.2 点，贴水率 0.23%。

图 3：股指期货成交量



数据来源：Wind，兴证期货研发部

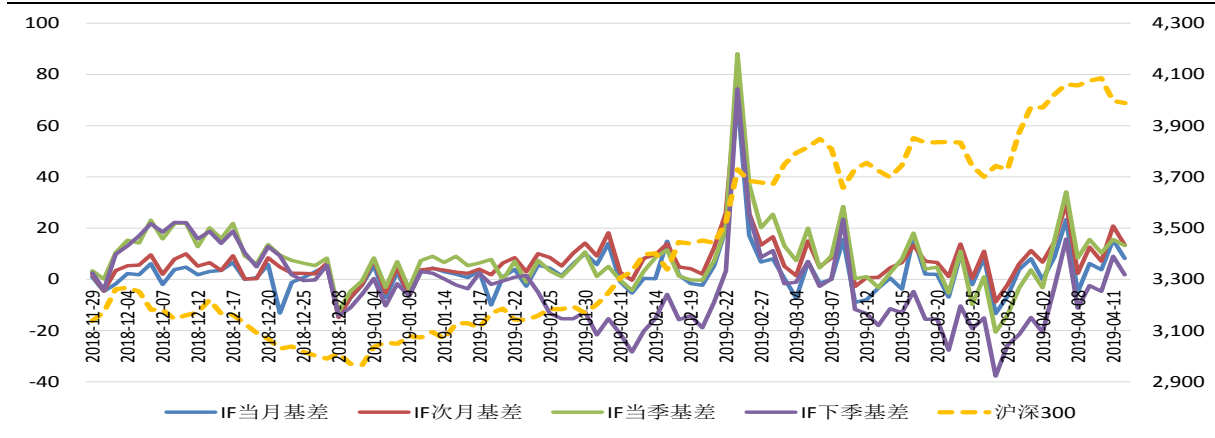
图 4：股指期货持仓量



数据来源：Wind，兴证期货研发部

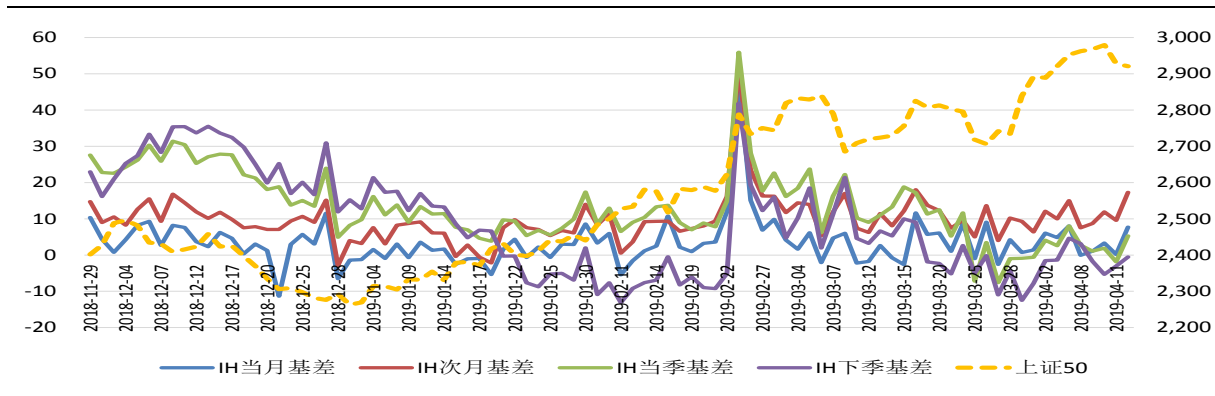
2.2 合约期现价差震荡偏强

图 5：IF 各合约期现基差走势



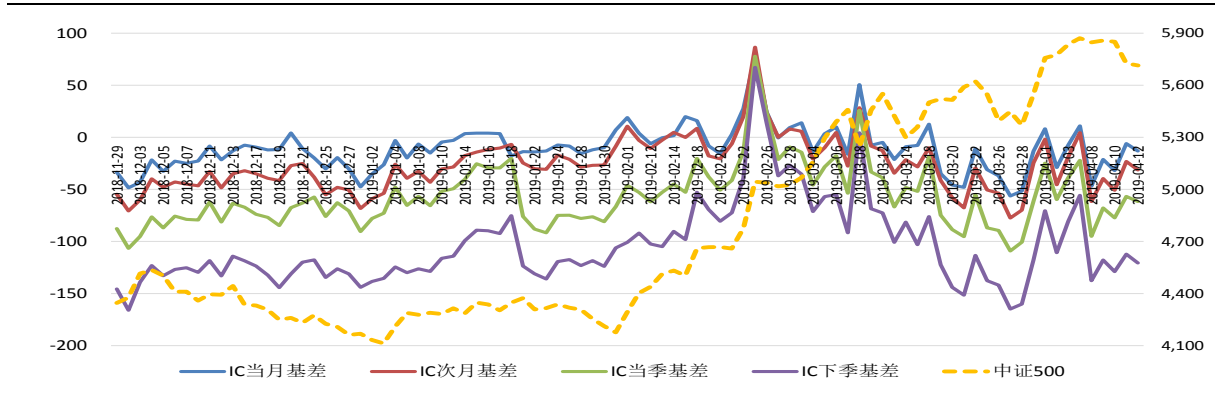
数据来源：Wind，兴证期货研发部

图 6：IH 各合约期现基差走势



数据来源：Wind，兴证期货研发部

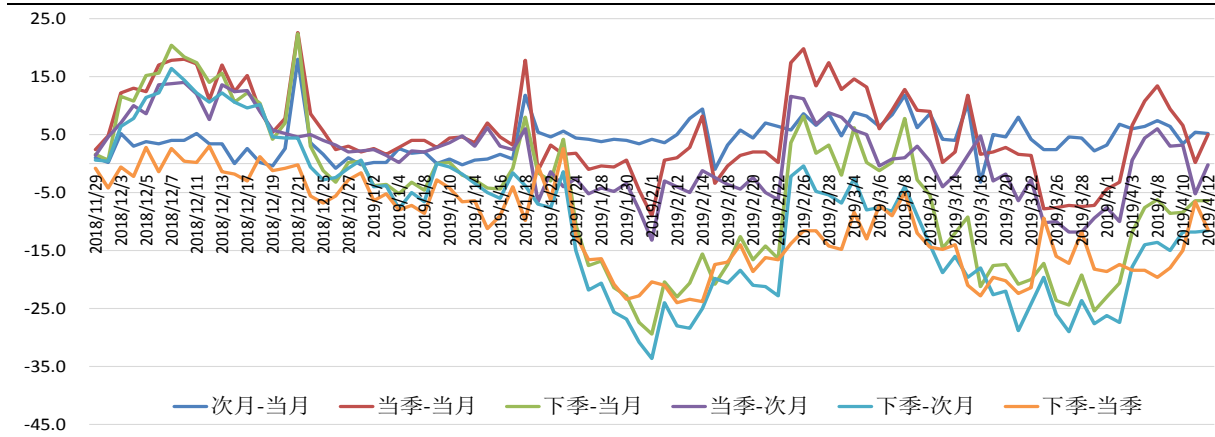
图 7：IC 各合约期现基差走势



数据来源：Wind，兴证期货研发部

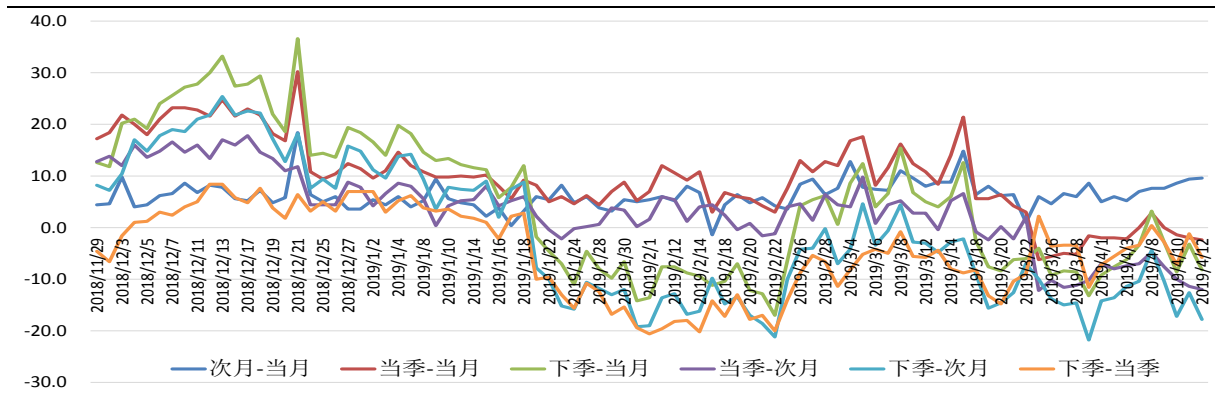
2.3 期指远-近价差震荡走弱

图 8: IF 各合约跨期价差走势



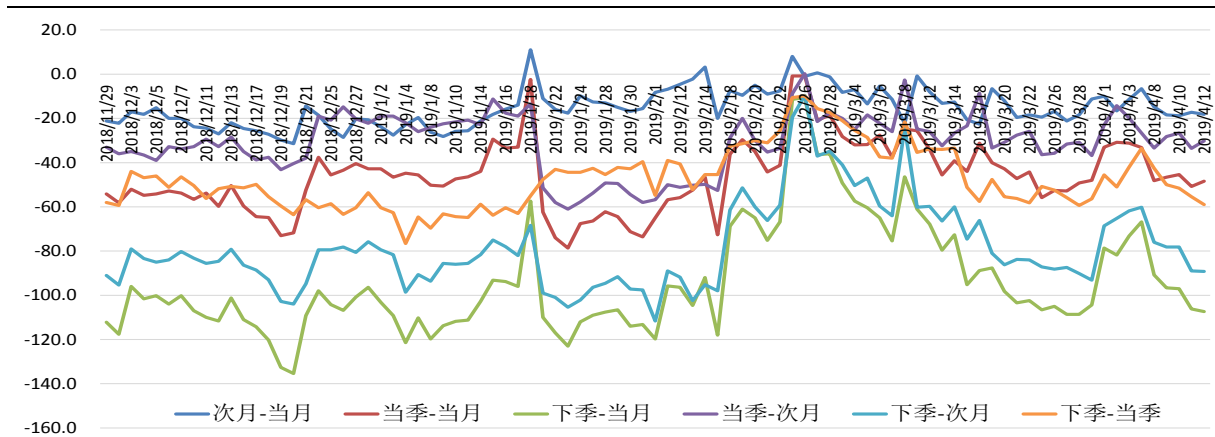
数据来源: Wind, 兴证期货研发部

图 9: IH 各合约跨期价差走势



数据来源: Wind, 兴证期货研发部

图 10: IC 各合约跨期价差走势

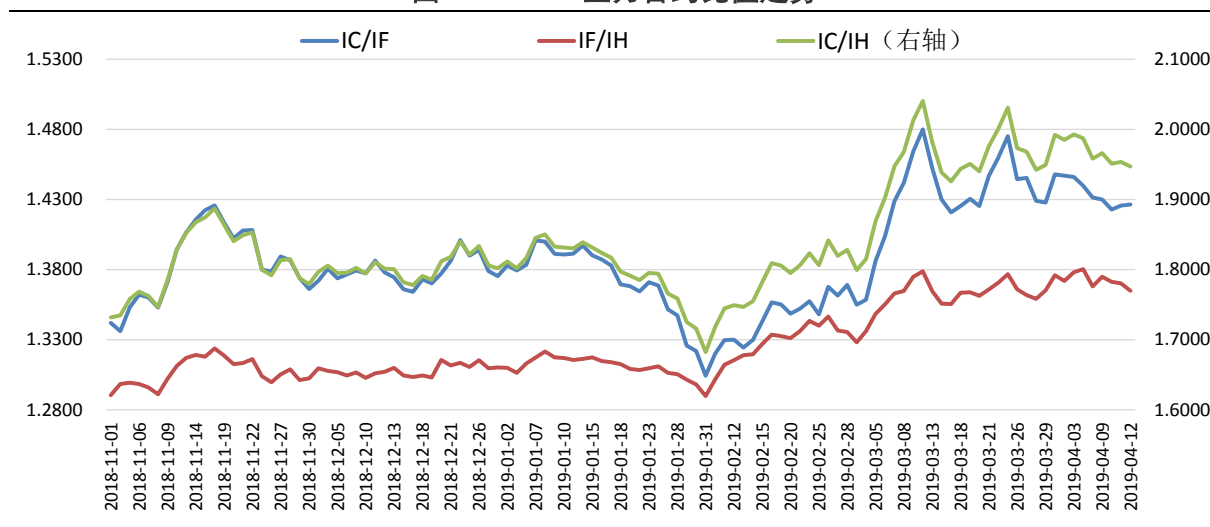


数据来源: Wind, 兴证期货研发部

2.4 IC/IF 及 IC/IH 延续偏弱

上周市场震荡走低，IC/IF、IC/IH、IF/IH 比值延续偏弱。上周五收盘 IF/IH 主力合约点数比值回落 1.11% 至 1.3649，IC/IF 主力合约点数比值小跌 0.93% 至 1.4264，IC/IH 主力合约比值下跌 2.03% 至 1.9470。

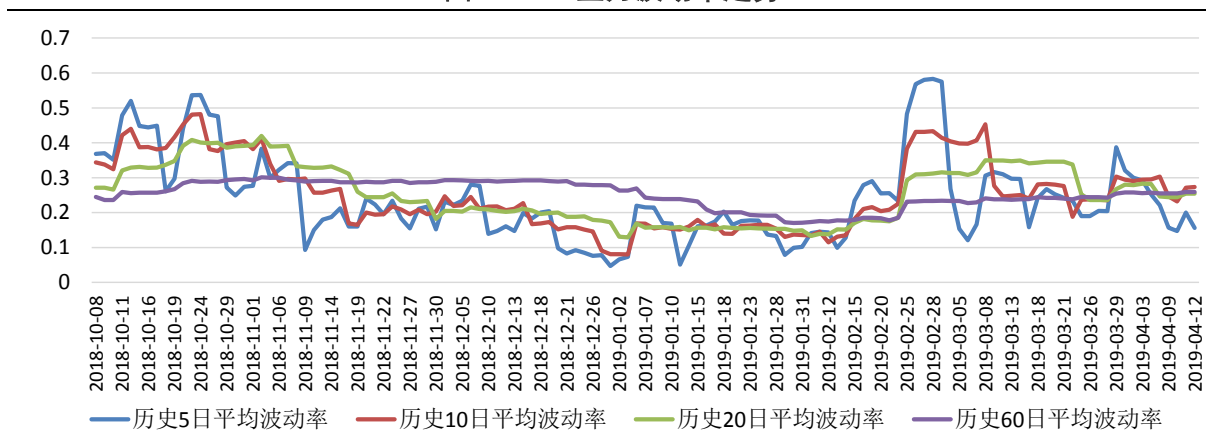
图 11: IC/IF 主力合约比值走势



数据来源: Wind, 兴证期货研发部

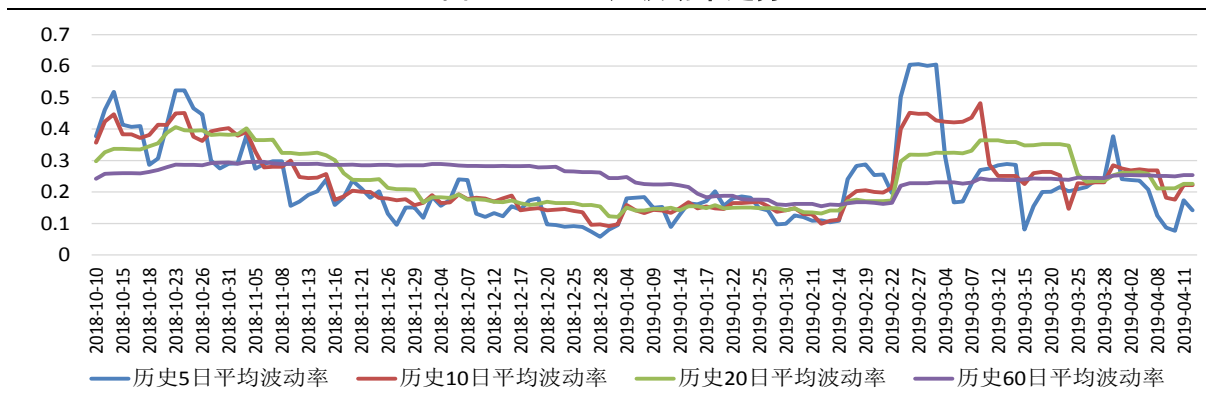
2.5 主力短期波动率维持低位

图 12: IF 主力波动率走势



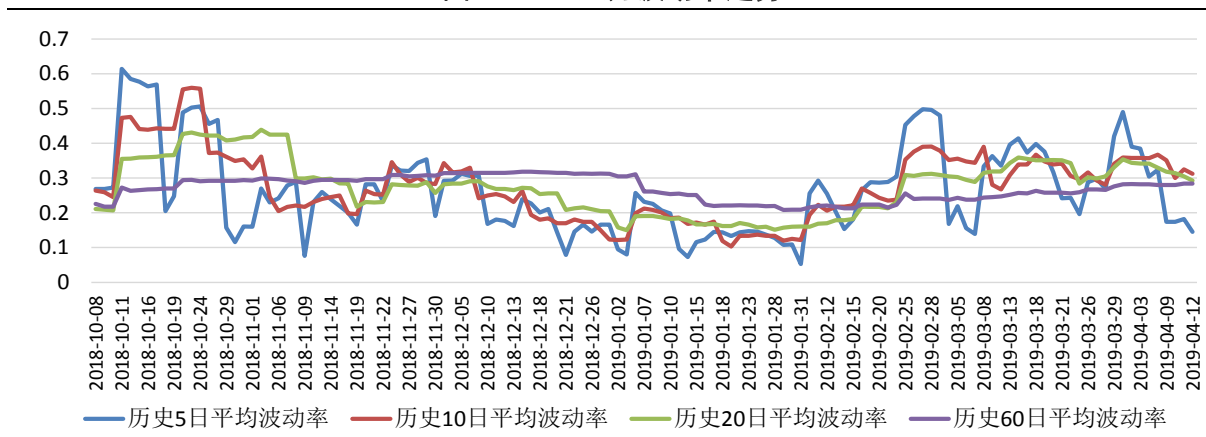
数据来源: Wind, 兴证期货研发部

图 13: IH 主力波动率走势



数据来源: Wind, 兴证期货研发部

图 14: IC 主力波动率走势



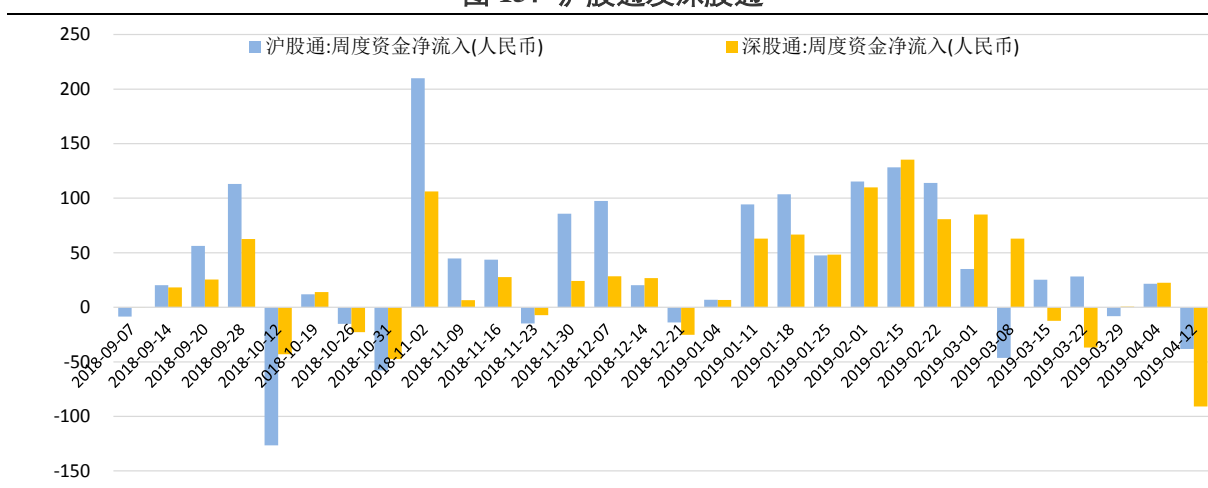
数据来源: Wind, 兴证期货研发部

2.6 两融资金持续加仓，北上资金上周流出

国内风险偏好则继续上升,截止 2019 年 4 月 11 日的两融余额为 9692.5 亿元,较前期(2019 年 4 月 4 日)增加 226.9 亿元。但北上资金则多日持续呈现净流出的状态,沪股通上周净流出 38.15 亿元,深股通大幅净流出 90.86 亿元。

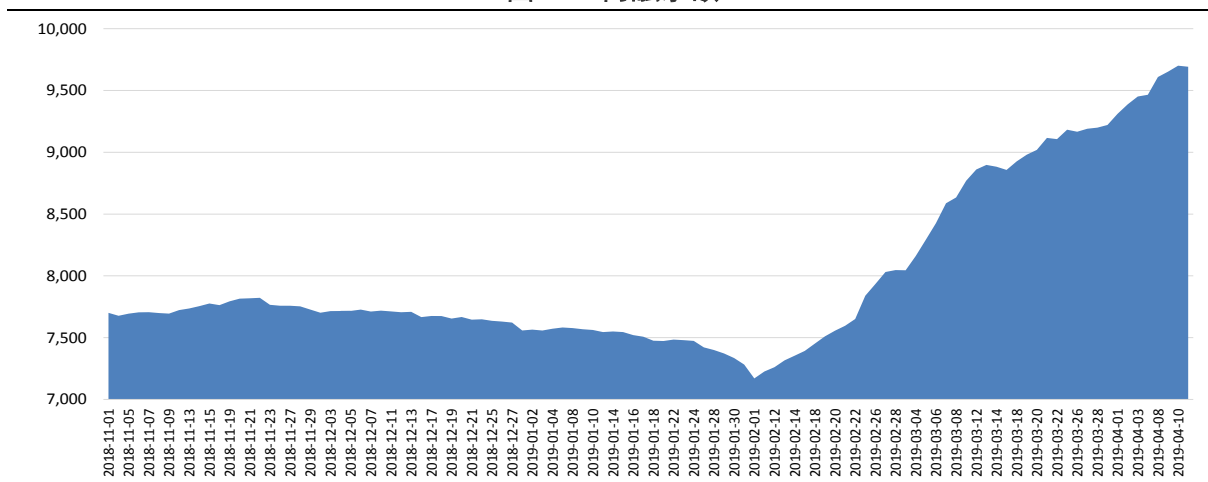
但上周五超预期的宏观数据出炉后,富时 A50 期货率先反应市场乐观情绪,主力合约周五下午五点开盘后迅速走高,收盘涨幅逾 1%,预计 A 股本周一亦将高开。

图 15: 沪股通及深股通



数据来源: Wind, 兴证期货研发部

图 16: 两融余额



数据来源: Wind, 兴证期货研发部

3. 总结及展望

上周股票市场震荡走弱，沪指失守 3200 点，周跌 1.78%，深成指周跌 2.72%，创业板指周跌 4.59%，两市成交量能日益缩减。行业板块多数收跌，仅有家电、食品饮料、汽车、电力及公共事业收涨，计算机、电子元器件、国防军工及交通运输领跌。国内两融余额继续上升，但北上资金呈现净流出状态。

三大期指集体收跌，IF1904 周跌 1.84%，IH1904 下跌 0.82%，IC1904 周跌 2.76%。IC/IF、IC/IH、IF/IH 比值震荡偏弱。从股指期货量能来看，上周成交量有所回升，IF、IH、IC 日均成交较前期分别增加 15.00%、12.25%、1.03%。持仓方面，IF 及 IH 分别增仓 1511 手、109 手，IC 减仓 863 手。期指合约的期现价差震荡偏强，但远近月价差小幅走弱，市场短期偏乐观，中期略显谨慎。

综合来看，上周五盘后公布的进出口数据以及金融数据均大幅超出市场预期，宏观数据验证宽信用政策开始见效，基本面的预期差将继续修复市场估值。上周五数据出炉后，富时 A50 期货已经率先反应市场乐观情绪，A 股本周一大概率亦将高开，市场短期情绪偏乐观。预计经历上周缩量调整后，本周股指有望再度冲高，短期多头思路占优，IF 或相对较强。仅供参考。

分析师承诺

本人以勤勉的职业态度，独立、客观地出具本报告。本报告清晰准确地反映了本人的研究观点。报告所采用的数据均来自公开资料，分析逻辑基于本人的职业理解，通过合理判断的得出结论，力求客观、公正，结论，不受任何第三方的授意影响。本人不曾因也将不会因本报告中的具体推荐意见或观点而直接或间接接收到任何形式的报酬。

免责声明

本报告的信息均来源于公开资料，我公司对这些信息的准确性和完整性不作任何保证，也不保证所包含的信息和建议不会发生任何变更。文中的观点、结论和建议仅供参考。兴证期货可发出其它与本报告所载资料不一致及有不同结论的报告。本报告及该等报告反映编写分析员的不同设想、见解及分析方法。报告所载资料、意见及推测仅反映分析员于发出此报告日期当日的独立判断。

客户不应视本报告为作出投资决策的惟一因素。本报告中所指的投资及服务可能不适合个别客户，不构成客户私人咨询建议。本公司未确保本报告充分考虑到个别客户特殊的投资目标、财务状况或需要。本公司建议客户应考虑本报告的任何意见或建议是否符合其特定状况，以及（若有必要）咨询独立投资顾问。

在任何情况下，本报告中的信息或所表述的意见并不构成对任何人的投资建议。在任何情况下，本公司不对任何人因使用本报告中的任何内容所引致的损失负任何责任。

本报告的观点可能与资管团队的观点不同或对立，对于基于本报告全面或部分做出的交易、结果，不论盈利或亏损，兴证期货研究发展部不承担责任。

本报告版权仅为兴证期货有限公司所有，未经书面许可，任何机构和个人不得以任何形式翻版、复制和发布。如引用、刊发，需注明出处兴证期货研究发展部，且不得对本报告进行有悖原意的引用、删节和修改。