

兴证期货·研发中心

2018年9月3日 星期一

农产品研究团队

李国强

从业资格编号：F0292230

投资咨询编号：Z0012887

程然

从业资格编号：F3034063

黄维

从业资格编号：F3015232

联系人

程然

021-68982740

chengran@xzfutures.com

内容提要

● 行情回顾

上月玉米期货价格、玉米淀粉期货价格震荡上涨。现货市场玉米价格、玉米淀粉价格稳中上涨。

临储玉米拍卖常态化进行中，截至8月31日，总投放量达到1.64亿吨，拍卖总成交量7100万吨，上月末拍卖成交率及成交溢价明显回升。上月玉米现货价格总体稳中上涨，受台风及持续降雨影响，华东华北深加工企业到货量减少，部分地区企业提价吸引上量。

受华东、华北部分淀粉加工企业集中检修以及山东地区限电限产影响，淀粉企业开机率下滑至70%以下，厂家挺价意愿较强，支持淀粉价格上涨。

● 后市展望及策略建议

目前拍卖玉米出库进度70%左右，拍卖玉米成交量巨大，后期玉米供应压力较大。下游方面，非洲猪瘟疫情的频繁导致玉米饲料需求偏弱。深加工企业整体开机率不高，距离新玉米上市临近，深加工企业多维持安全库存，玉米供需总体较为平稳，预计近期玉米价格以震荡调整行情为主。

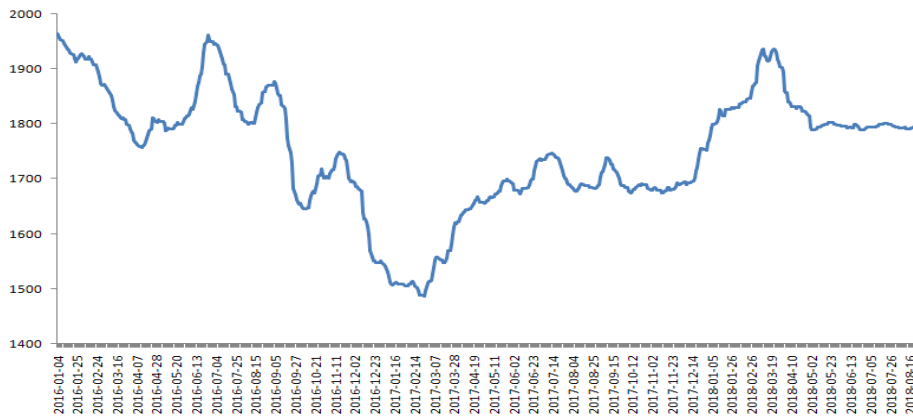
华东、华中部分淀粉企业停机检修，9月仍有检修计划，淀粉企业正在执行的前期低价订单较多，中秋国庆双节前下游企业陆续开始备货，淀粉走货加快，库存继续下降。淀粉企业开机率及库存下降，库存压力较小，淀粉企业挺价心态较强。淀粉企业加工利润较高，随着后期淀粉企业检修结束，开机率或将有所回升。预计近期玉米淀粉价格震荡偏强，建议暂时观望，仅供参考。

1. 玉米基本面

1.1 玉米现货价格

上月玉米现货价格总体稳中上涨，受台风及持续降雨影响，华东华北深加工企业到货量减少，部分地区企业提价吸引上量。全国 5 地发现非洲猪瘟疫情，疫情的频繁导致玉米饲料需求偏弱。深加工企业整体开机率不高，距离新玉米上市临近，深加工企业多维持安全库存，玉米供需总体较为平稳。

图 1：玉米现货价格走势（元/吨）

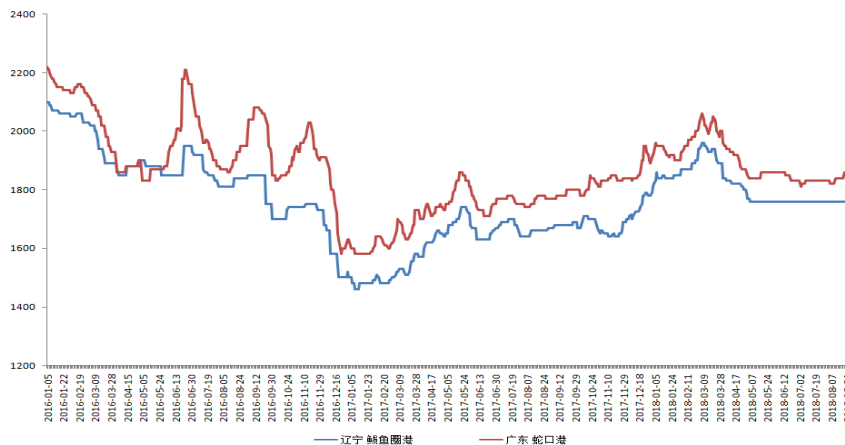


数据来源：天下粮仓，兴证期货研发部

1.2 港口玉米价格

8 月 1 日广东港口玉米价格 1830 元/吨，鲅鱼圈港玉米价格 1760 元/吨，南北港口价差 70 元/吨，截至 8 月 30 日，广东港口玉米价格上涨至 1880 元/吨，鲅鱼圈港玉米价格上涨至 1770 元/吨，南北港口价差 110 元/吨，南北港口价差扩大 40 元/吨。

图 2：南北港口玉米价格走势（元/吨）

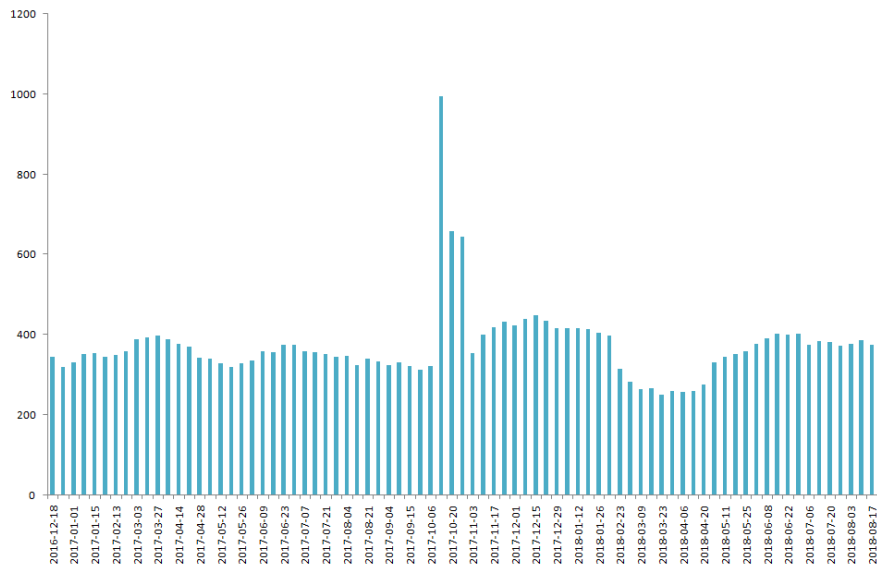


数据来源：天下粮仓，兴证期货研发部

1.3 港口玉米供需情况

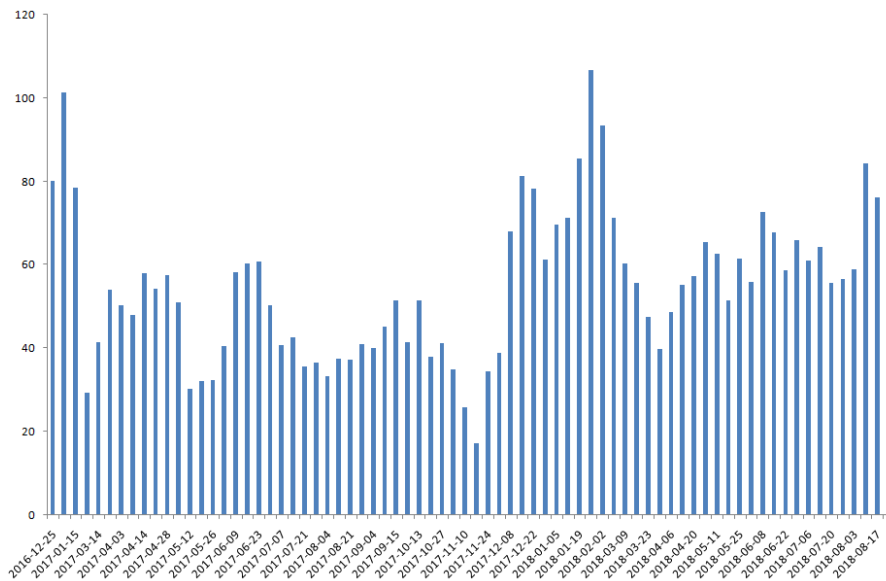
港口库存方面，上月北方港口库存下降，南方港口库存增加。北方港口库存月末比月初下降 12.1 万吨，锦州港库存下降 4.3 万吨，鲅鱼圈下降 10.3 万吨，北良港下降 1.5 万吨，大窑湾增加 4 万吨；南方港口库存月末比月初增加 10.2 万吨。

图 3：北方港口玉米库存（万吨）



数据来源：天下粮仓，兴证期货研发部

图 4：南方港口玉米库存（万吨）

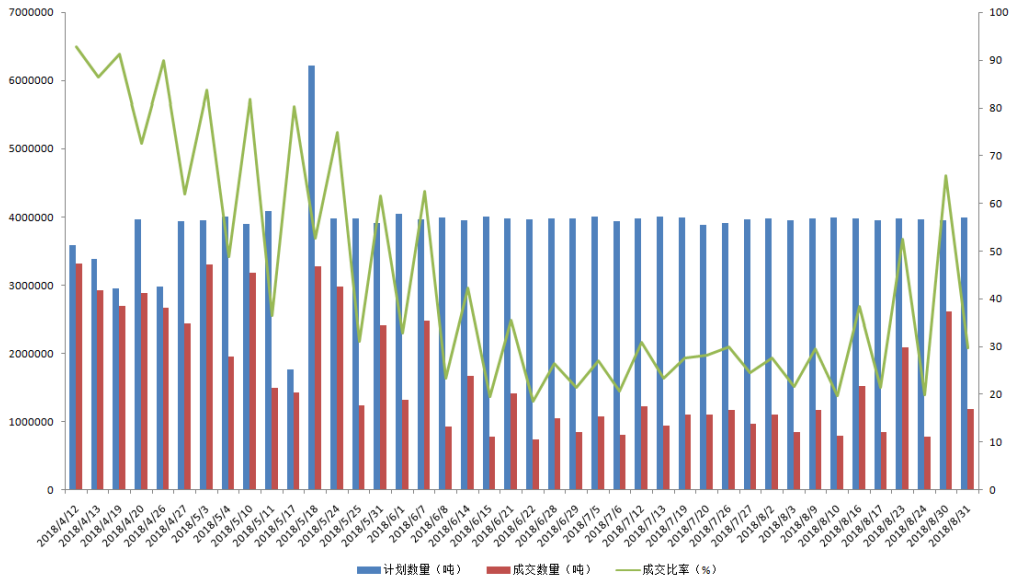


数据来源：天下粮仓，兴证期货研发部

1.4 临储玉米拍卖

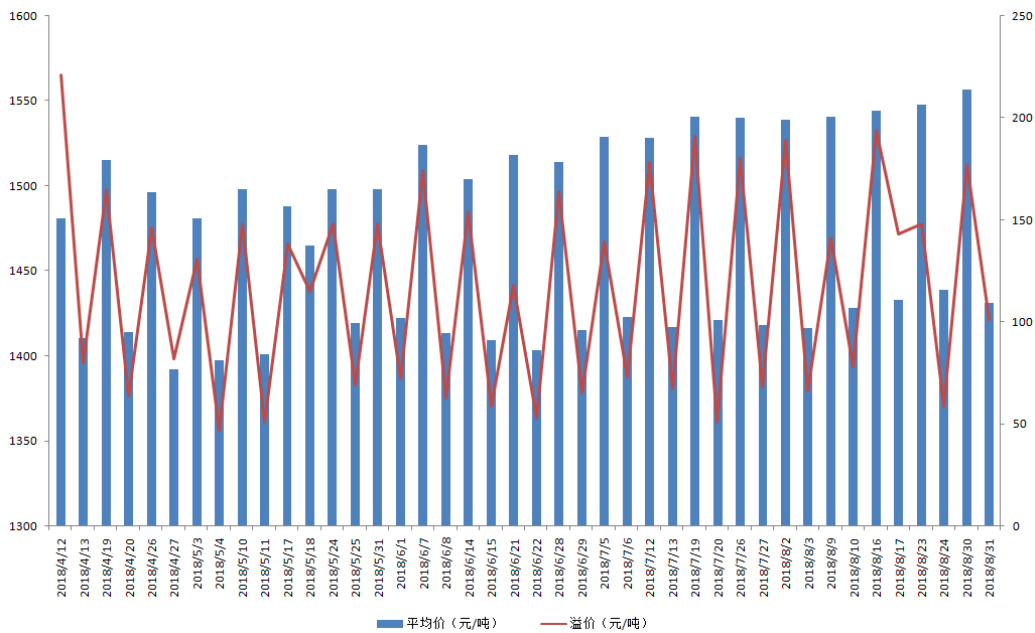
临储玉米拍卖常态化进行中，截至 8 月 31 日，总投放量达到 1.64 亿吨，拍卖总成交量 7100 万吨，上月末拍卖成交率及成交溢价明显回升，目前拍卖玉米出库进度 70% 左右，拍卖玉米成交量巨大，后期玉米供应压力较大。

图 5：临储玉米拍卖成交数量



数据来源：天下粮仓，兴证期货研发部

图 6：临储玉米拍卖成交均价与溢价



数据来源：天下粮仓，兴证期货研发部

1.5 玉米小结

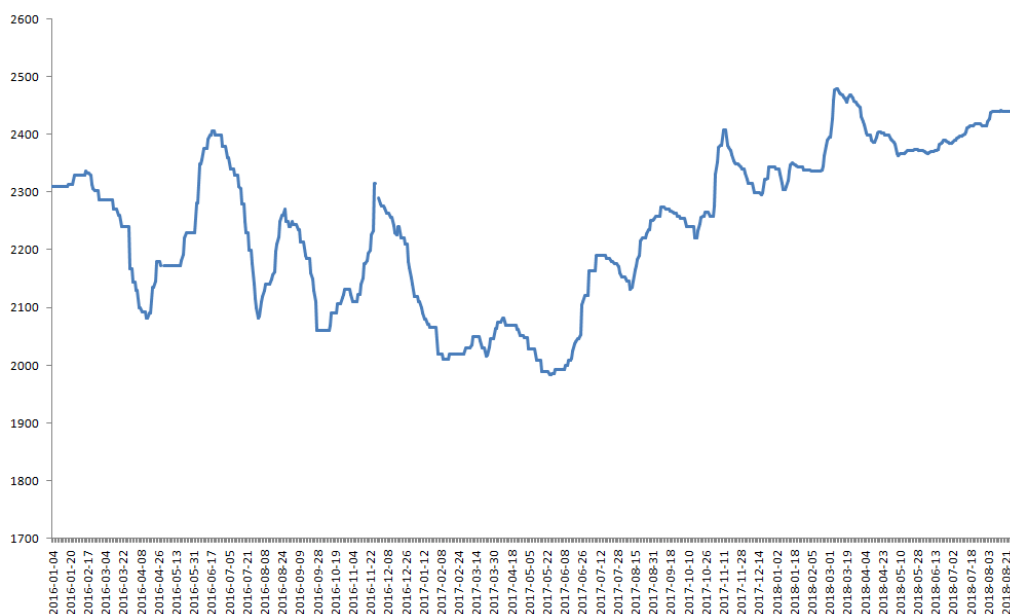
临储玉米拍卖常态化推进，截至 8 月 31 日，总投放量达到 1.64 亿吨，拍卖总成交量 7100 万吨，上月末拍卖成交率及成交溢价明显回升，目前拍卖玉米出库进度 70% 左右，拍卖玉米成交量巨大，后期玉米供应压力较大。下游方面，非洲猪瘟疫情的频繁导致玉米饲料需求偏弱。深加工企业整体开机率不高，距离新玉米上市临近，深加工企业多维持安全库存，玉米供需总体较为平稳，预计近期玉米价格以震荡调整行情为主。

2. 玉米淀粉基本面

2.1 玉米淀粉价格

上月玉米淀粉现货价格总体呈上涨趋势。受华东、华北部分淀粉加工企业集中检修以及山东地区限电减产影响，淀粉企业开机率下滑至 70% 以下，厂家挺价意愿较强，支持淀粉价格上涨。

图 7：玉米淀粉现货价格走势（元/吨）



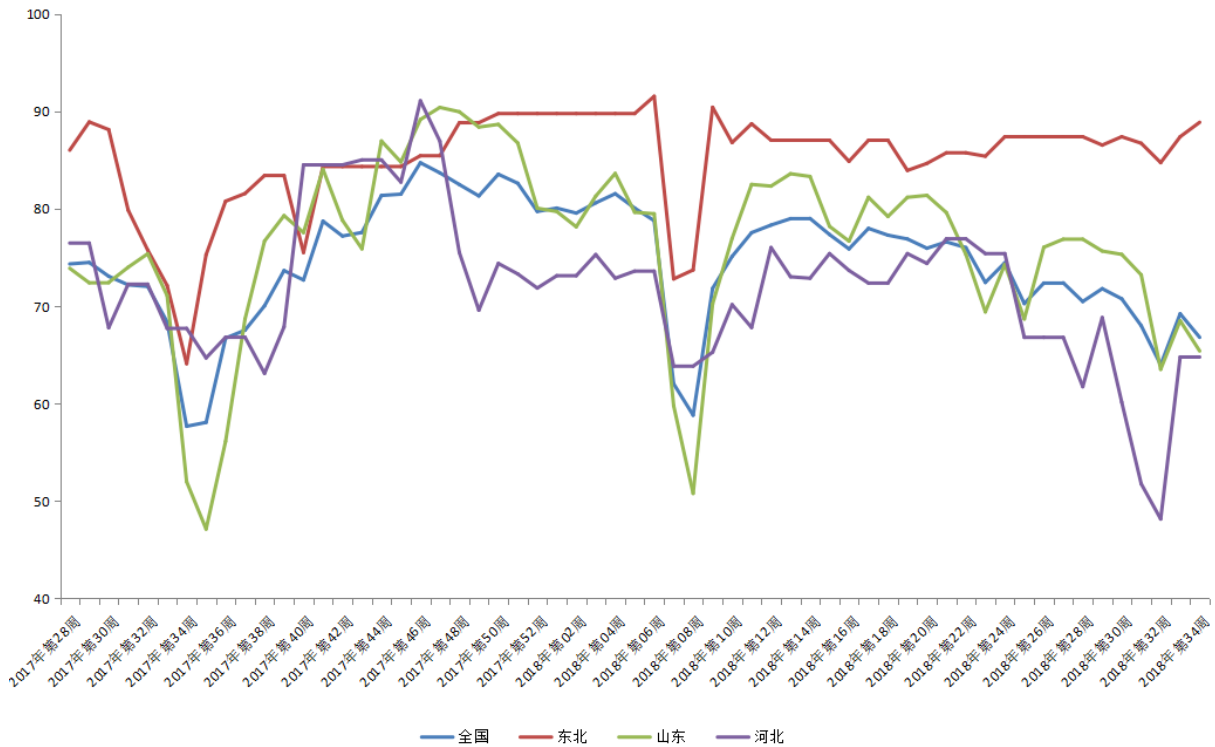
数据来源：天下粮仓，兴证期货研发部

2.2 玉米淀粉企业开机率

据天下粮仓调查的 68 家玉米淀粉加工企业，月初玉米淀粉企业开机率 70.76%，月末开机

率 66.8%，淀粉企业开机率下降 3.96%，上月山东、河北地区停机检修企业较多，8 月山东用电紧张，部分淀粉企业限电限产，开机率明显下滑至 70% 以下。

图 8：68 家玉米淀粉企业开机率 (%)

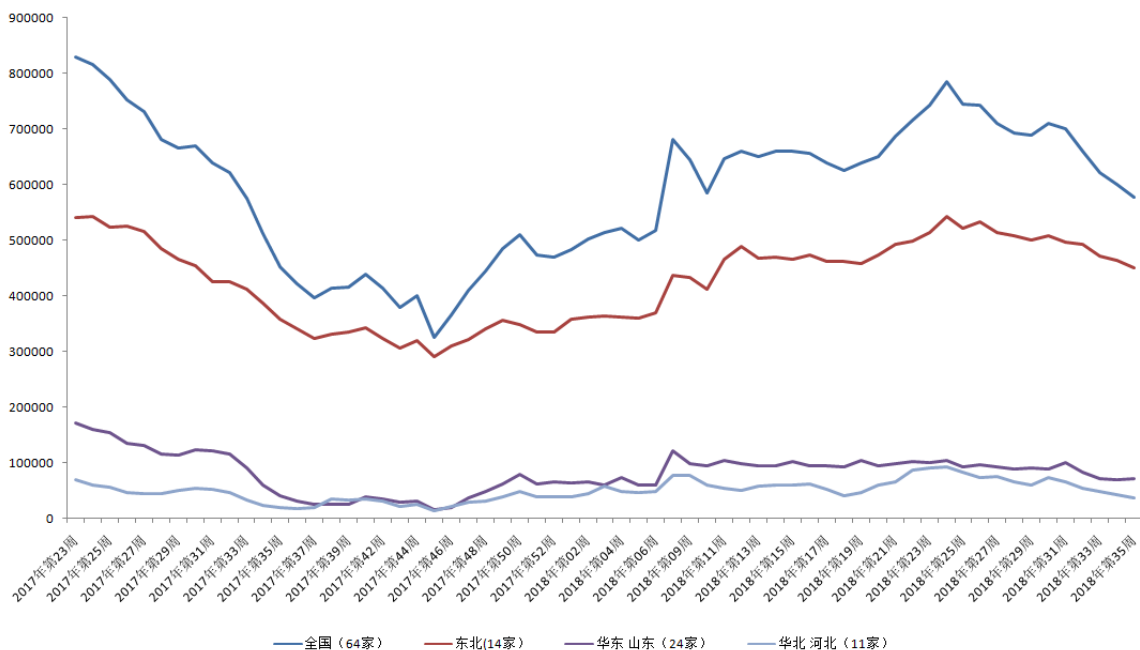


数据来源：天下粮仓，兴证期货研发部

2.3 企业玉米淀粉库存

据调查的 64 家玉米淀粉加工企业，月初玉米淀粉加工企业玉米淀粉库存总量 661000 吨，月末玉米淀粉库存总量 578600 吨，库存下降 12.47%。上月山东、河北地区开机率下滑，淀粉企业前期低价订单合同较多，且中秋、国庆节前下游企业陆续备货中，淀粉走货较快，淀粉库存下降，库存压力减轻。

图 9：64 家淀粉企业玉米淀粉月库存统计 (单位：吨)

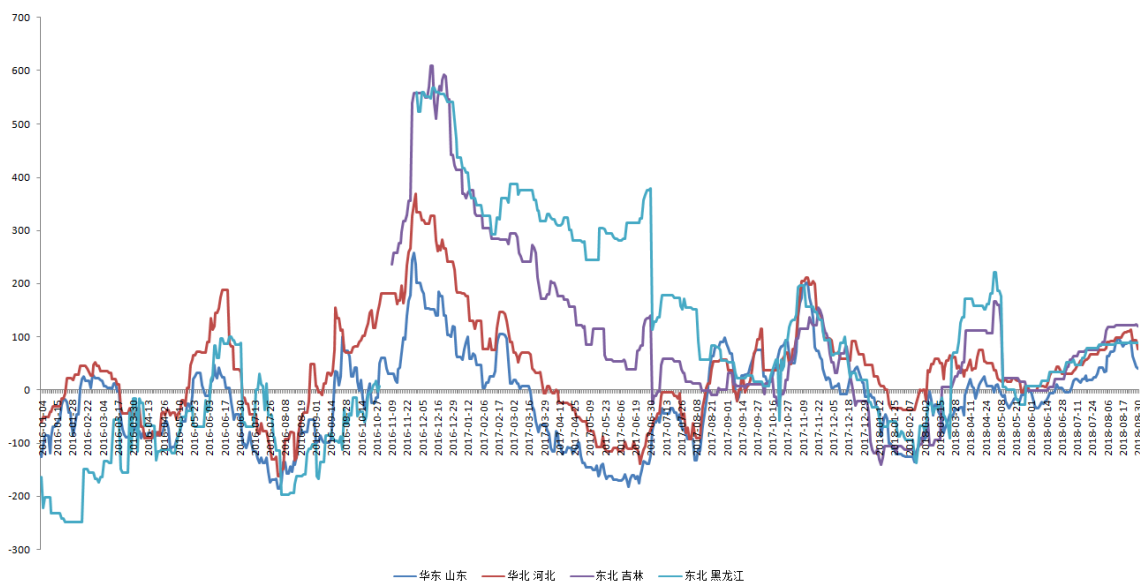


数据来源：天下粮仓，兴证期货研发部

2.4 玉米淀粉加工利润

上月淀粉加工利润总体好转，受玉米价格持稳，淀粉价格上涨影响，全国大部分淀粉企业加工利润呈上升趋势，加工利润较高。月末山东地区加工利润有所下滑，但是总体加工利润情况仍较好。

图 10：玉米淀粉加工利润（单位：元/吨）



数据来源：天下粮仓，兴证期货研发部

2.5 玉米淀粉小结

华东、华中部分淀粉企业停机检修，9月仍有检修计划，淀粉企业正在执行的前期低价订单较多，中秋国庆双节前下游企业陆续开始备货，淀粉走货加快，库存继续下降。淀粉企业开机率及库存下降，库存压力较小，淀粉企业挺价心态较强。淀粉企业加工利润较高，随着后期淀粉企业检修结束，开机率或将有所回升。预计近期玉米淀粉价格震荡偏强。

分析师承诺

本人以勤勉的职业态度，独立、客观地出具本报告。本报告清晰地反映了本人的研究观点。报告所采用的数据均来自公开资料，分析逻辑基于本人的职业理解，通过合理判断的得出结论，力求客观、公正，结论，不受任何第三方的授意影响。本人不曾因也将不会因本报告中的具体推荐意见或观点而直接或间接接收到任何形式的报酬。

免责声明

本报告的信息均来源于公开资料，我公司对这些信息的准确性和完整性不作任何保证，也不保证所包含的信息和建议不会发生任何变更。文中的观点、结论和建议仅供参考。兴证期货可发出其它与本报告所载资料不一致及有不同结论的报告。本报告及该等报告反映编写分析员的不同设想、见解及分析方法。报告所载资料、意见及推测仅反映分析员于发出此报告日期当日的独立判断。

客户不应视本报告为作出投资决策的惟一因素。本报告中所指的投资及服务可能不适合个别客户，不构成客户私人咨询建议。本公司未确保本报告充分考虑到个别客户特殊的投资目标、财务状况或需要。本公司建议客户应考虑本报告的任何意见或建议是否符合其特定状况，以及（若有必要）咨询独立投资顾问。

在任何情况下，本报告中的信息或所表述的意见并不构成对任何人的投资建议。在任何情况下，本公司不对任何人因使用本报告中的任何内容所引致的损失负任何责任。

本报告的观点可能与资管团队的观点不同或对立，对于基于本报告全面或部分做出的交易、结果，不论盈利或亏损，兴证期货研究发展部不承担责任。

本报告版权仅为兴证期货有限公司所有，未经书面许可，任何机构和个人不得以任何形式翻版、复制和发布。如引用、刊发，需注明出处兴证期货研究发展部，且不得对本报告进行有悖原意的引用、删节和修改。