

兴证期货.研发中心

2018年8月16日星期四

有色研究团队

孙二春

期货从业资格编号:

F3004203

投资咨询资格编号:

Z0012934

联系人

孙二春

021-20370947

sunec@xzfutures.com

内容提要

● 后市展望及策略建议

兴证点铜：夜盘有色板块大幅下挫，沪铜跌 3%。短期宏观货币风险成为市场关注焦点，铜金融投机属性收到抑制。基本上，第一大铜矿山 Escondida 罢工概率降低，但受制于有限的新增产能，后期铜矿产量增速将明显下滑。需求端，铜实体需求未见明显掉头迹象，短期投机需求成为主导行情关键。从自身供需看，铜价下跌空间有限。仅供参考。

兴证点铝：夜盘国内有色受美元走强影响，全线承压大跌，沪铝主力合约跌 2.16%。上海物贸铝锭现货对当月合约报贴水-20 元/吨，本周一电解铝社会库存下降 0.9 万吨至 176.6 万吨。供给方面，7 月全国电解铝产量 312.7 万吨 同比增加 0.2%，近 7 个月单月产量同比增速首次转正；需求方面，全国电解铝消费整体维持清淡。受矿山整顿影响，铝土矿供应短缺，山西、河南氧化铝价格连续三日上涨至 3105 元/吨、3125 元/吨，贵州氧化铝价格被动跟涨至 2930 元/吨，澳大利亚氧化铝 FOB 价格维持 532 美元/吨。从基本面上看，阶段性供应增加与消费回落形成剪刀差，氧化铝价格继续走高对电解铝成本端仍有支撑作用，预计铝价处于震荡走势。仅供参考。

● 行业要闻

铜要闻：

1. **【Escondid 铜矿主要工会达成薪资谈判 若投票通过将避免罢工】**据外媒称，必和必拓与智利 Escondid 铜矿的主要工会在政府斡旋下进行了长时间的谈判，最终达成工资协议。接下来将进入工人投票阶段，如果最终工人也接受此报价将成功使得这个全球最大铜矿免于罢工。

2. **【进口盈利窗口打开 美金铜溢价上行】**近期美元走势强劲，铜价外弱内强，沪伦比值一路上修至今日对主力合约 8.13，叠加 LME 铜现货回到贴水 30 美元/吨左右，周一进口盈利窗口即打开，进口铜盈利大概在 100 元/吨左右，直接提振了美金铜市场成交活跃度。仓单提单价格均应声上扬，仓单提单上周报价 70~80 美元/吨，本周均至 72~85 美元/吨，且 SMM 预计溢价还有继续上行趋势。

3. **【发改委：加大基础设施领域的补短板力度】**国家发改委秘书长丛亮 15 日表示，下半年把补短板作为深化供给侧结构性改革的重点任务。一方面要加大基础设施领域的补短板力度；再就是深入实施创新发展战略，增强创新力、发展新动能、持续推动大众创业、万众创新。还有要打通去产能的一些制度阻梗，降低企业成本，降低增值税税率效应在下半年会进一步显现。

铝要闻：

1. **【中国铝业上调非冶金级氧化铝限价至 3300 元/吨】**8 月 14 日，中国铝业股份有限公司公布对非冶金级氧化铝、普通氢氧化铝销售最低限价调整的通知，企业和中铝国贸的非冶金级氧化铝最底限价 3300 元/吨，普通氢氧化铝执行最底限价 2145 元/吨。原有一年期长期合同和在执行短期合同不受此限价通知影响。

2. **【汽车铝型材今年旺季或提前来临】**近日 smm 和几家主营汽车铝型材的公司交流发现，往年旺季集中于 9/10 月，但今年上半年消费明显弱于往年的情况下，8 月订单有明显转好迹象。据这几家公司反馈，在汽车铝型材市场，中小型企业受限于资金及技术容易受市场影响，上半年总体消费不如往年，但 8 月明显转好。据两家公司年产 3 万多吨的汽车型材公司反映，8 月订单比 7 月份增长 20% 以上，且其中一家正在新建二厂，预计明年投产。

1. 铜市数据更新

1.1 国内外市场变化情况

表 1: 国内铜市变化情况 (单位: 元/吨)

指标名称	2018-08-15	2018-08-14	变动	幅度
沪铜主力收盘价	48,550	49,520	-970	-1.96%
SMM 现铜升贴水	40	40	0	-
长江电解铜现货价	48,970	49,530	-560	-1.13%
江浙沪光亮铜价格	44,000	44,600	-600	-1.35%
精废铜价差	4,970	4,930	40	0.81%

数据来源: Wind, 兴证期货研发部

表 2: LME 铜市变化情况 (单位: 美元/吨)

指标名称	2018-08-15	2018-08-14	变动	幅度
伦铜电 3 收盘价	5,831.0	6,045.0	-214.0	-3.54%
LME 现货结算价	5,843.0	6,059.0	-216.0	-3.56%
LME 现货升贴水 (0-3)	-42.00	-35.00	-7.0	20.00%
上海洋山铜溢价均值	78.5	78.5	0.0	-
上海电解铜 CIF 均值(提单)	77.5	77.5	0.0	-

数据来源: Wind, 兴证期货研发部

表 3: LME 铜库存情况 (单位: 吨)

LME 铜库存	2018-08-15	日变动	注销仓单	注销占比
LME 总库存	257,625	2,750	24,950	9.7%
欧洲库存	45,500	-200	8,250	18.1%
亚洲库存	84,225	475	13,700	16.3%
美洲库存	127,900	2,475	3,000	2.35%

数据来源: Wind, 兴证期货研发部

表 4: COMEX 铜库存 (单位: 吨)

COMEX 铜库存	2018-08-15	2018-08-14	日变动	幅度
COMEX 铜库存	179,150	179,641	-491	-0.27%

数据来源: Wind, 兴证期货研发部

表 5: SHFE 铜仓单日报 (单位: 吨)

	2018-08-15	2018-08-14	变动	幅度
SHFE 铜注册仓单	72,825	72,493	332	0.46%
	2018-08-10	2018-08-03	变动	幅度
SHFE 铜库存总计	171,107	192,817	-21,710	-11.26%

数据来源: Wind, 兴证期货研发部

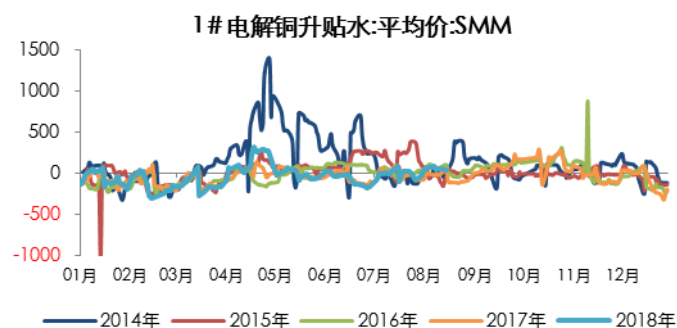
1.2 现货市场走势

图 1: 国内铜期现价格



数据来源: Wind, 兴证期货研发部

图 2: 国内电解铜现货升贴水



数据来源: Wind, 兴证期货研发部

图 3: 国内进口铜溢价



数据来源: Wind, 兴证期货研发部

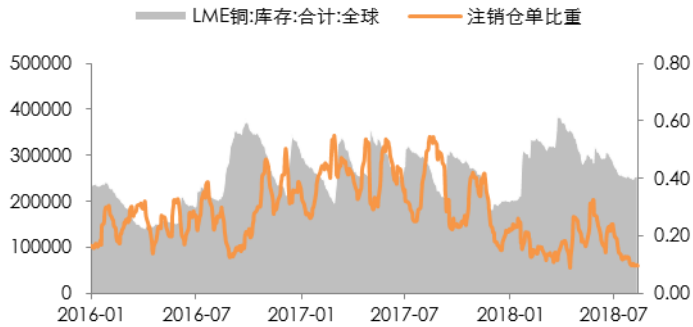
图 4: LME 铜升贴水



数据来源: Wind, 兴证期货研发部

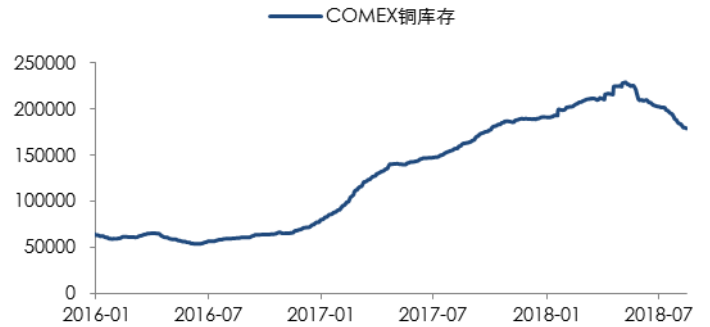
1.3 全球铜库存情况

图 5: LME 铜总库存及注销仓单情况 (吨)



数据来源: Wind, 兴证期货研发部

图 6: COMEX 铜库存 (吨)



数据来源: Wind, 兴证期货研发部

图 7: 上期所库存 (吨)



数据来源: Wind, 兴证期货研发部

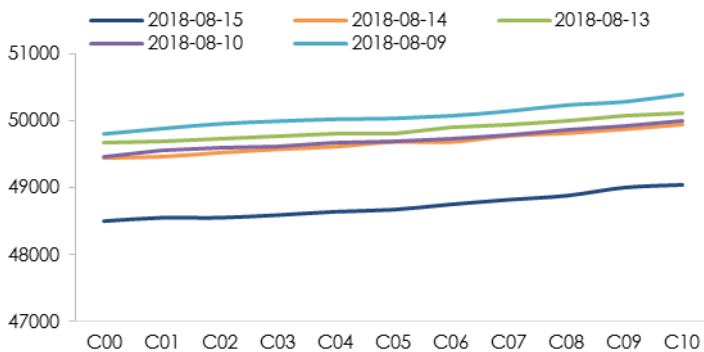
图 8: 保税区库存 (吨)



数据来源: Wind, 兴证期货研发部

1.4 沪铜期限结构

图 9: 沪铜期限结构



数据来源: Wind, 兴证期货研发部

2.铝市数据更新

2.1 国内外市场变化情况

表 1: 国内铝市变化情况 (单位: 元/吨)

指标名称	2018-08-15	2018-08-14	变动	幅度
沪铝主力收盘价	14,540	14,700	-160	-1.09%
上海物贸现铝升贴水	-20	-30	10	-
长江电解铝现货价	14,490	14,540	-50	-0.34%

数据来源: Wind, SMM, 兴证期货研发部

表 2: LME 铝市变化情况 (单位: 美元/吨)

指标名称	2018-08-15	2018-08-14	变动	幅度
伦铝电 3 收盘价	2,068.0	2,069.5	-1.5	-0.07%
LME 现货结算价	1,994.5	2,038.0	-43.5	-2.13%
LME 现货升贴水 (0-3)	-27.5	-24.5	-3.0	12.24%
上海电解铝 CIF 均值(提单)	105.0	105.0	0.0	-

数据来源: Wind, 兴证期货研发部

表 3: 国内外氧化铝价格

指标名称	2018-08-15	2018-08-14	变动	幅度
河南均价 (元/吨)	3105.0	3075.0	30.0	-
山西均价 (元/吨)	3125.0	3090.0	35.0	-
贵阳均价 (元/吨)	2930.0	2930.0	0.0	-
澳大利亚 FOB (美元/吨)	532.0	532.0	0.0	-

数据来源: Wind, SMM, 兴证期货研发部

表 4: LME 铝库存情况 (单位: 吨)

LME 铝库存	2018-08-15	日变动	注销仓单	注销占比
LME 总库存	1,131,275	-4,650	287,150	25.4%
欧洲库存	448,825	-1,150	153,350	34.2%
亚洲库存	617,000	-3,275	121,125	19.6%
美洲库存	65,450	-225	12,675	19.4%

数据来源: Wind, 兴证期货研发部

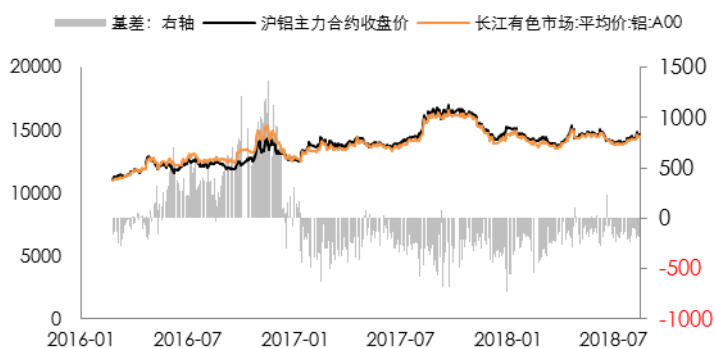
表 5: SHFE 铝仓单日报 (单位: 吨)

	2018-08-15	2018-08-14	变动	幅度
SHFE 铝注册仓单	738,980	735,471	3,509	0.48%
	2018-08-10	2018-08-03	变动	幅度
SHFE 铝库存总计	909,853	905,924	3,929	0.43%

数据来源: Wind, 兴证期货研发部

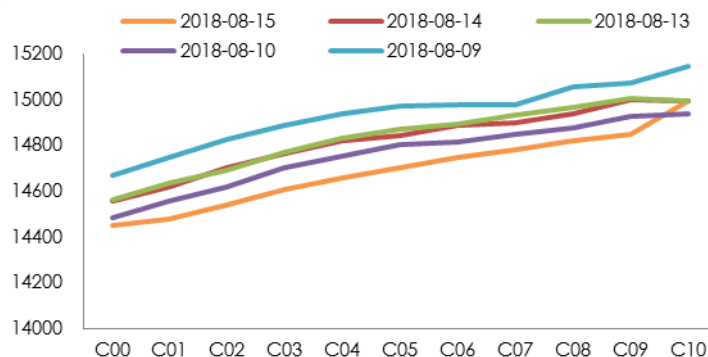
2.2 现货市场走势

图 1: 国内铝期现价格



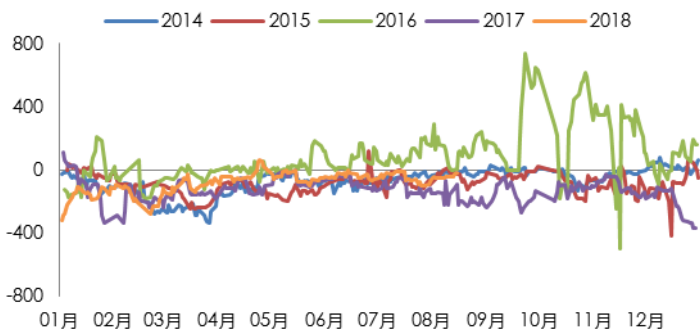
数据来源: Wind, 兴证期货研发部

图 2: 沪铝期限价格



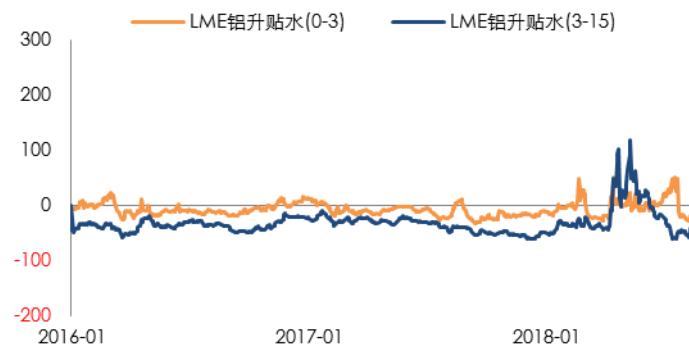
数据来源: Wind, 兴证期货研发部

图 3: 上海物贸电解铝现货升贴水



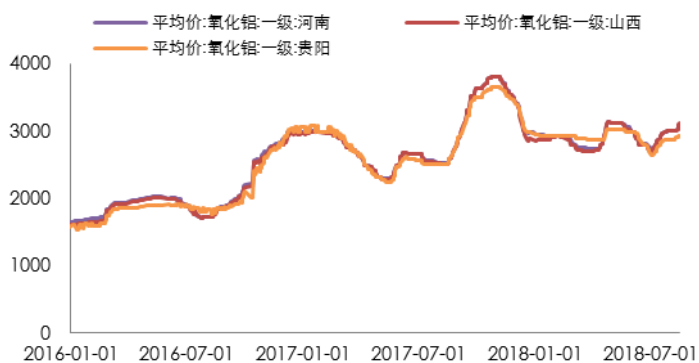
数据来源: Wind, 兴证期货研发部

图 4: LME 铝升贴水



数据来源: Wind, 兴证期货研发部

图 5: 国内氧化铝价格 (元/吨)



数据来源: Wind, 兴证期货研发部

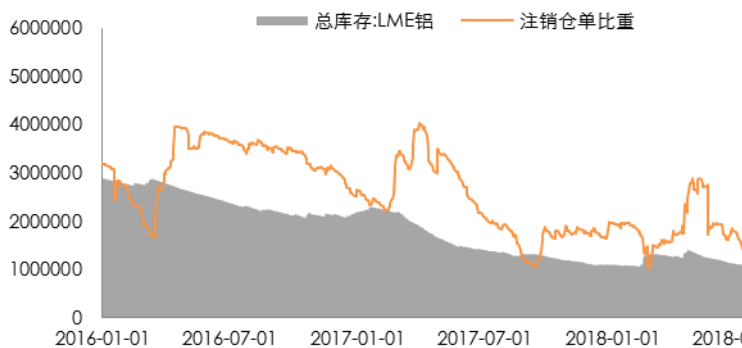
图 6: 国外氧化铝价格 (美元/吨)



数据来源: SMM, 兴证期货研发部

2.3 全球铝库存情况

图 7: LME 铝总库存及注销仓单情况 (吨)



数据来源: Wind, 兴证期货研发部

图 8: 上海有色网社会库存 (万吨)



数据来源: SMM, 兴证期货研发部

分析师承诺

本人以勤勉的职业态度，独立、客观地出具本报告。本报告清晰地反映了本人的研究观点。报告所采用的数据均来自公开资料，分析逻辑基于本人的职业理解，通过合理判断的得出结论，力求客观、公正，结论，不受任何第三方的授意影响。本人不曾因也将不会因本报告中的具体推荐意见或观点而直接或间接接收到任何形式的报酬。

免责声明

本报告的信息均来源于公开资料，我公司对这些信息的准确性和完整性不作任何保证，也不保证所包含的信息和建议不会发生任何变更。文中的观点、结论和建议仅供参考。兴证期货可发出其它与本报告所载资料不一致及有不同结论的报告。本报告及该等报告反映编写分析员的不同设想、见解及分析方法。报告所载资料、意见及推测仅反映分析员于发出此报告日期当日的独立判断。

客户不应视本报告为作出投资决策的惟一因素。本报告中所指的投资及服务可能不适合个别客户，不构成客户私人咨询建议。本公司未确保本报告充分考虑到个别客户特殊的投资目标、财务状况或需要。本公司建议客户应考虑本报告的任何意见或建议是否符合其特定状况，以及（若有必要）咨询独立投资顾问。

在任何情况下，本报告中的信息或所表述的意见并不构成对任何人的投资建议。在任何情况下，本公司不对任何人因使用本报告中的任何内容所引致的损失负任何责任。

本报告的观点可能与资管团队的观点不同或对立，对于基于本报告全面或部分做出的交易、结果，不论盈利或亏损，兴证期货研究发展部不承担责任。

本报告版权仅为兴证期货有限公司所有，未经书面许可，任何机构和个人不得以任何形式翻版、复制和发布。如引用、刊发，需注明出处兴证期货研究发展部，且不得对本报告进行有悖原意的引用、删节和修改。