

兴证期货·研发中心

2018年6月4日 星期一

农产品研究团队

李国强

从业资格编号：F0292230

投资咨询编号：Z0012887

程然

从业资格编号：F3034063

黄维

从业资格编号：F3015232

联系人

程然

021-68982740

chengran@xzfutures.com

内容提要

● 行情回顾

上月玉米、玉米淀粉期货价格震荡上涨。现货市场玉米价格总体持稳，上半月稳中有涨，月末略有回落，玉米淀粉价格下跌后持稳。

5月临储玉米拍卖投放量加码，每周拍卖800万吨，截至6月1日，总投放量达到5766万吨，拍卖总成交量3699万吨，拍卖成交率总体呈逐渐下降趋势，成交溢价仍较高。由于北方运力紧张，运费上涨，临储玉米出库偏慢，约有三分之二未出库，玉米供应阶段性偏紧。

68家玉米淀粉加工企业月初开机率76.90%，月末开机率76.02%，开机率下降0.88%，淀粉企业开机率小幅下降，但总体仍保持高位运行。64家玉米淀粉加工企业月初玉米淀粉库存总量639700吨，月末玉米淀粉库存总量716900吨，库存上升12.07%，库存处于高位。

● 后市展望及策略建议

临储玉米有两个月的出库期限，6月中旬第一批拍卖玉米面临出库限期，届时成交玉米或将集中出库，玉米供应增多。下游方面，生猪价格疲软，养殖业补栏积极性较低，玉米饲料需求偏弱，深加工企业按需补库，玉米需求较为平稳。预计近期玉米价格以震荡调整行情为主，建议暂时观望，仅供参考。

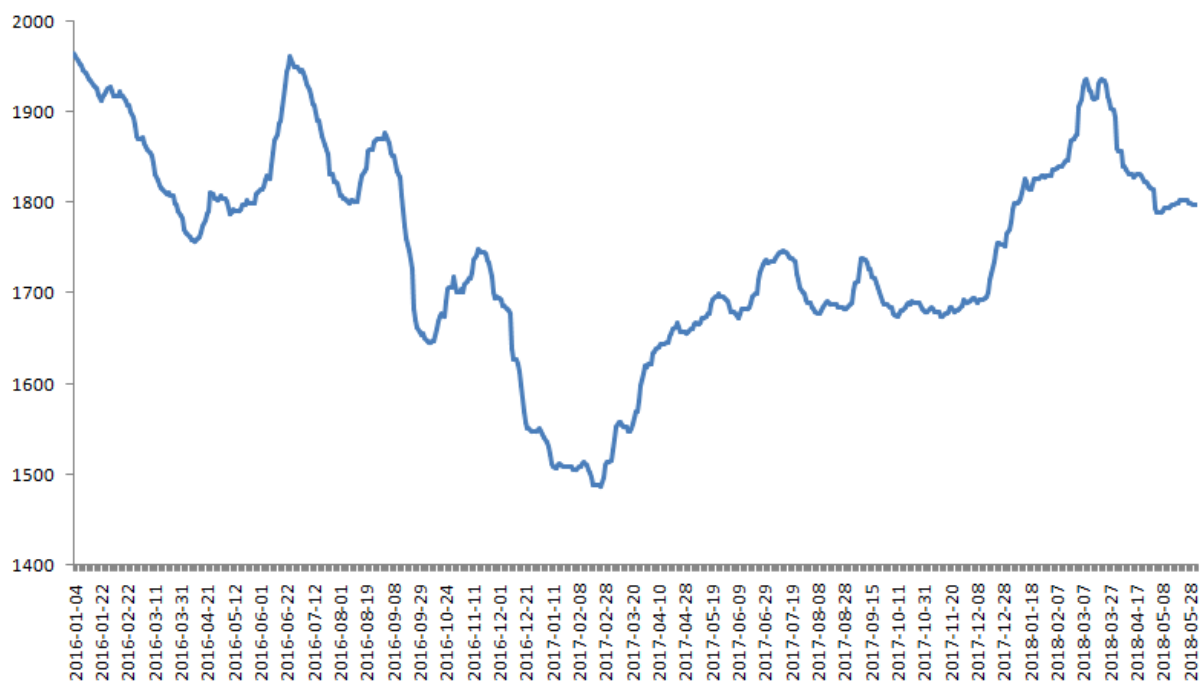
6月1日起至7日诸城兴贸因青岛峰会影响处于半产状态，预计8日至9日会停产，对山东地区开机率产生一定影响。淀粉库存处于高位，货源总体供应充足，玉米价格对于淀粉价格形成一定支撑，预计近期玉米淀粉价格以震荡调整行情为主，建议暂时观望，仅供参考。

1. 玉米基本面

1.1 玉米现货价格

上月玉米现货价格总体持稳，上半月稳中有涨，月末略有回落。5月临储玉米每周拍卖量800万吨左右，投放量加大，但是由于北方运力紧张，运费上涨，临储玉米出库偏慢，约有三分之二未出库，玉米供应阶段性偏紧。

图 1：玉米现货价格走势（元/吨）

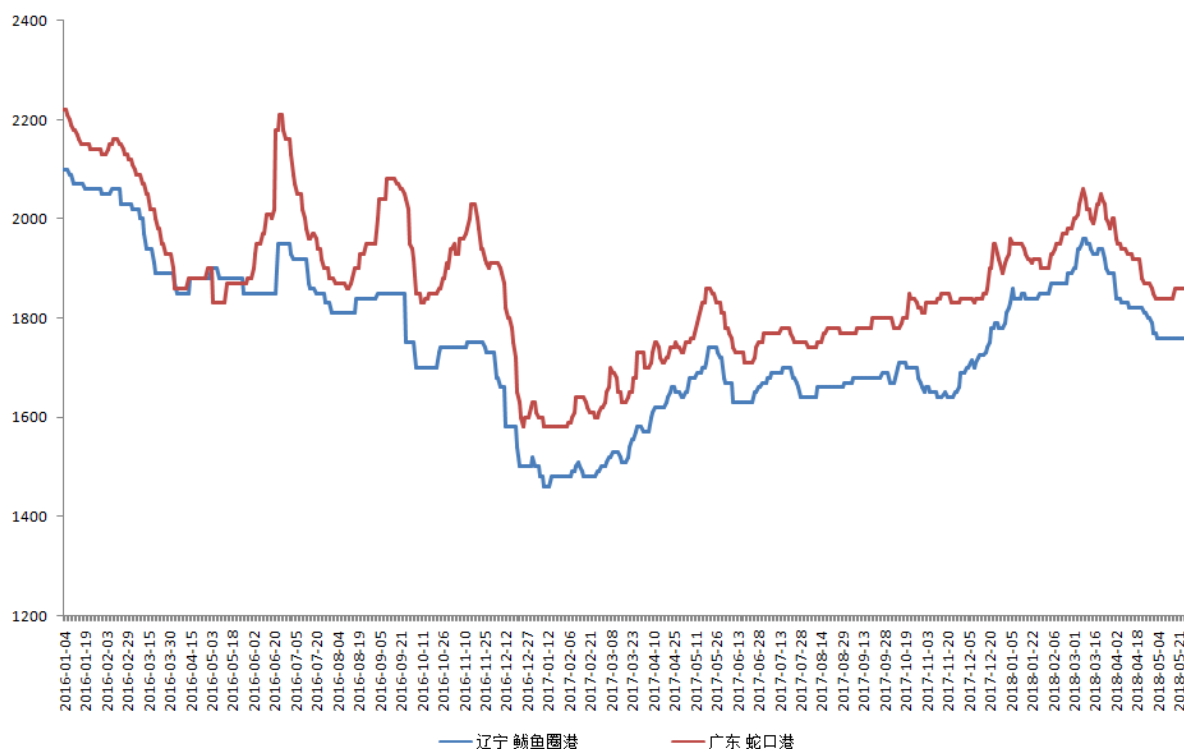


数据来源：天下粮仓，兴证期货研发部

1.2 港口玉米价格

5月2日广东港口玉米价格 1850 元/吨，鲅鱼圈港玉米价格 1770 元/吨，南北港口价差 80 元/吨，截至 6 月 1 日，广东港口玉米价格上涨至 1860 元/吨，鲅鱼圈港玉米价格下跌至 1760 元/吨，南北港口价差 100 元/吨，南北港口价扩大 20 元/吨。

图 2：南北港口玉米价格走势（元/吨）

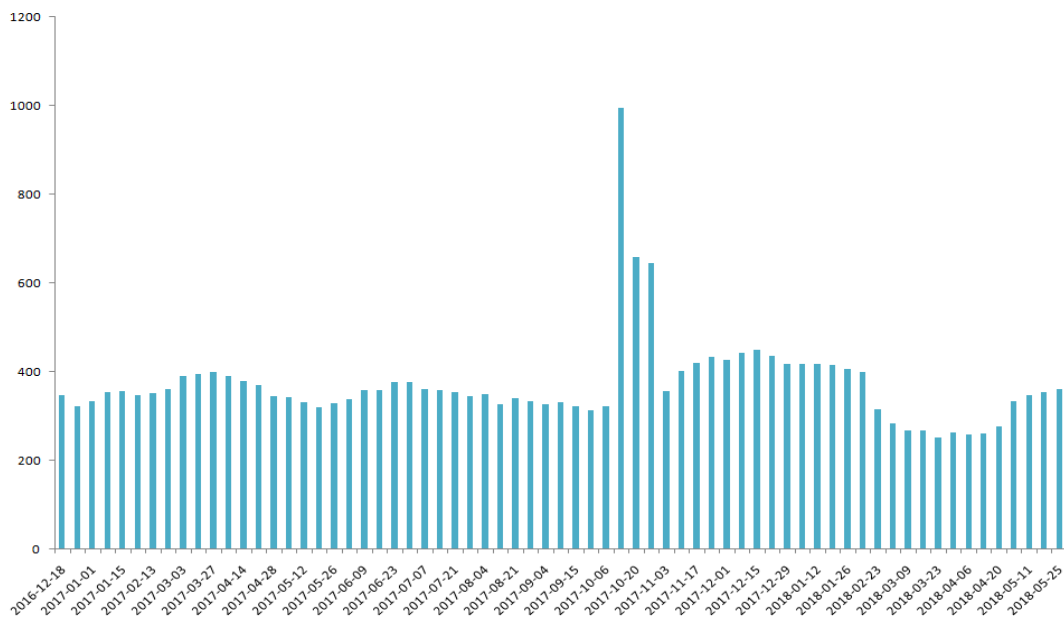


数据来源：天下粮仓，兴证期货研发部

1.3 港口玉米供需情况

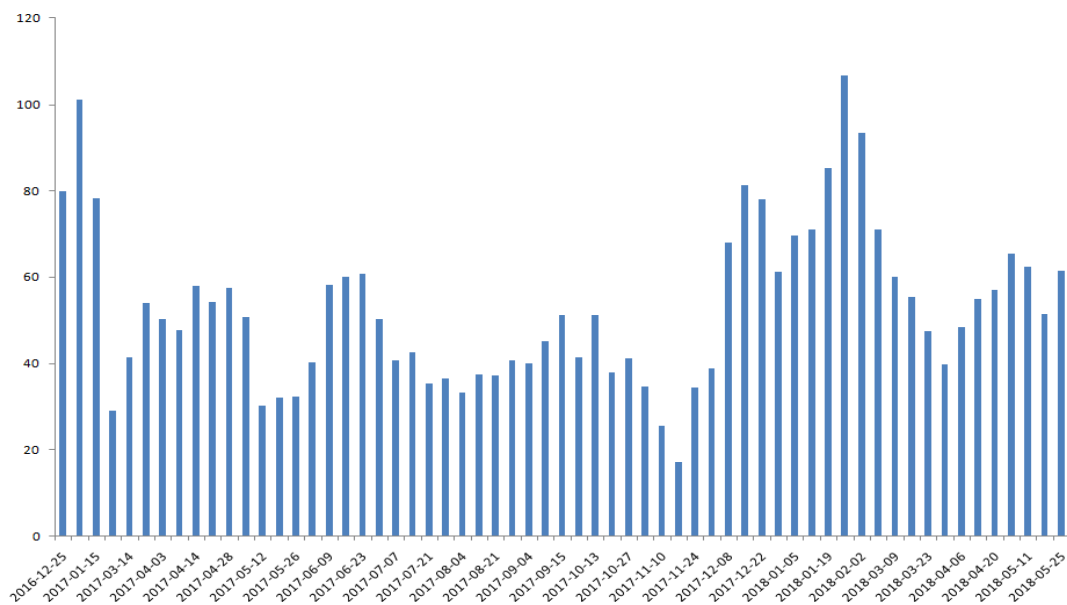
港口库存方面，上月北方港口库存增加 26.7 万吨，锦州港库存增加 3 万吨，鲅鱼圈增加 14.2 万吨，北良港增加 11 万吨，大窑湾减少 1.5 万吨；南方港口库存减少 3.9 万吨。

图 3：北方港口玉米库存（万吨）



数据来源：天下粮仓，兴证期货研发部

图 4：南方港口玉米库存（万吨）

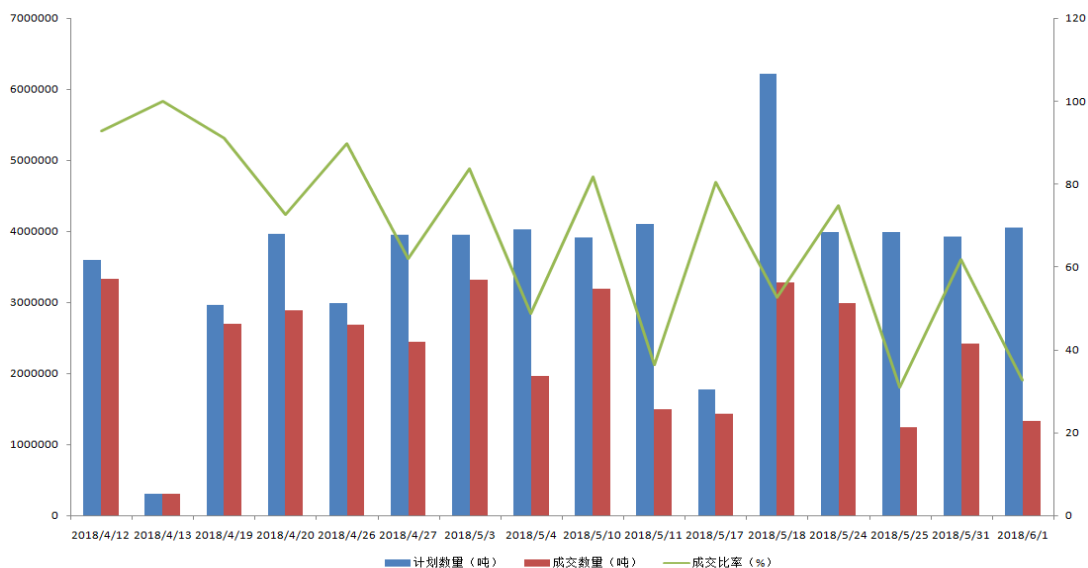


数据来源：天下粮仓，兴证期货研发部

1.4 临储玉米拍卖

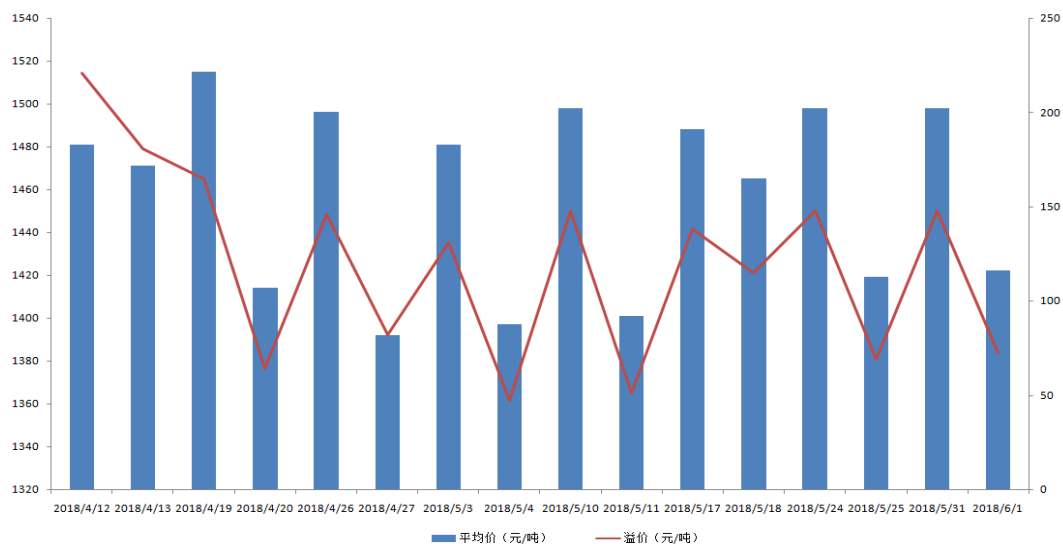
5月临储玉米拍卖投放量加码，每周拍卖800万吨，截至6月1日，总投放量达到5766万吨，拍卖总成交量3699万吨，拍卖成交率总体呈逐渐下降趋势，成交溢价仍较高。由于北方运力紧张，运费上涨，临储玉米出库偏慢，约有三分之二未出库，玉米供应阶段性偏紧。临储玉米有两个月的出库期限，6月中旬第一批拍卖玉米面临出库限期，届时成交玉米或将集中出库。

图5：临储玉米拍卖成交数量



数据来源：天下粮仓，兴证期货研发部

图6：临储玉米拍卖成交均价与溢价



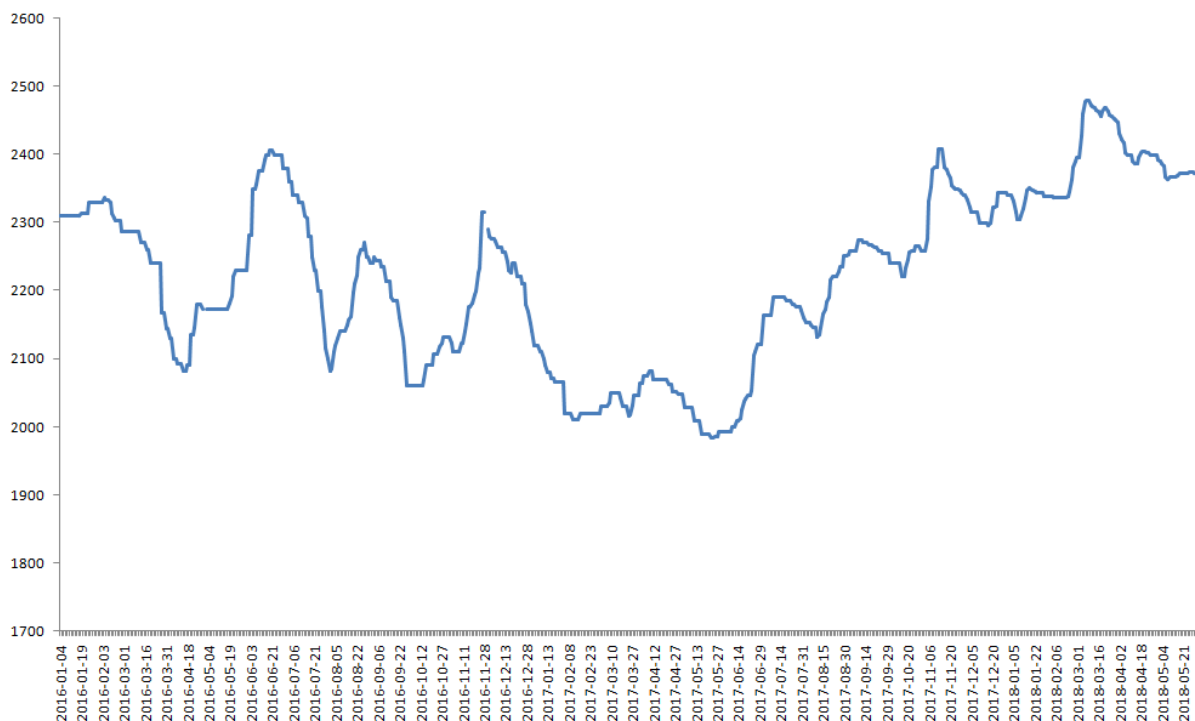
数据来源：天下粮仓，兴证期货研发部

2. 玉米淀粉基本面

2.1 玉米淀粉价格

上月玉米淀粉现货价格下跌后持稳，月初价格下跌较为明显，随后受玉米价格支撑，淀粉价格维持稳定，略有上涨。

图 7：玉米淀粉现货价格走势（元/吨）

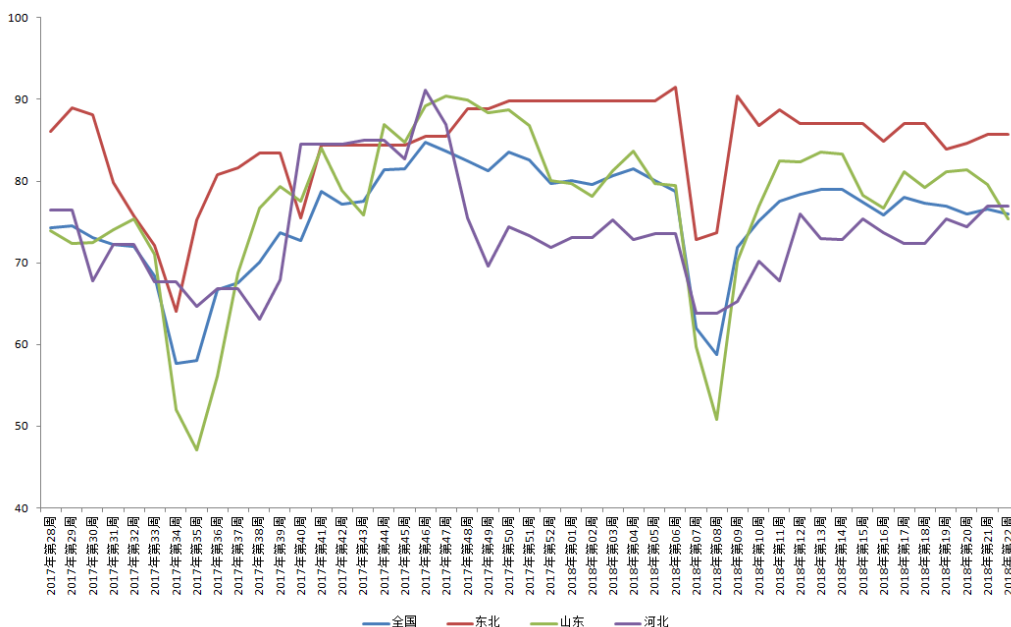


数据来源：天下粮仓，兴证期货研发部

2.2 玉米淀粉企业开机率

据天下粮仓调查的 68 家玉米淀粉加工企业，月初玉米淀粉企业开机率 76.90%，月末开机率 76.02%，淀粉企业开机率下降 0.88%，开机率小幅下降，但总体仍保持高位运行。6 月 1 日起至 7 日诸城兴贸因青岛峰会影响处于半产状态，预计 8 日至 9 日会停产，对山东开机率产生一定影响。

图 8：68 家玉米淀粉企业开机率 (%)

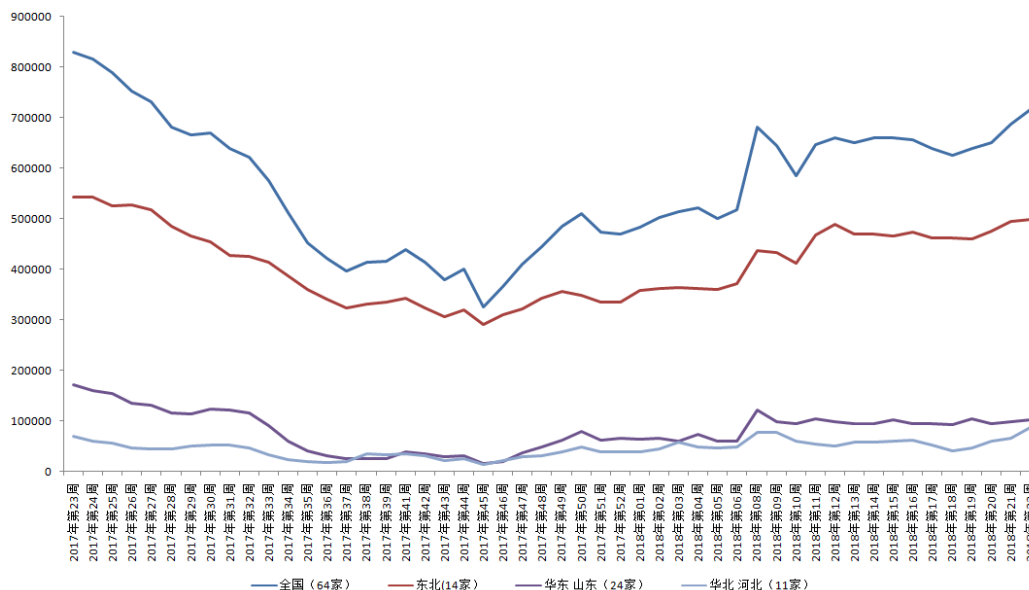


数据来源：天下粮仓，兴证期货研发部

2.3 企业玉米淀粉库存

据调查的 64 家玉米淀粉加工企业，月初玉米淀粉加工企业玉米淀粉库存总量 639700 吨，月末玉米淀粉库存总量 716900 吨，库存上升 12.07%。淀粉下游需求不旺，企业采购谨慎，淀粉库存保持高位。

图 9：64 家淀粉企业玉米淀粉月库存统计 (单位：吨)

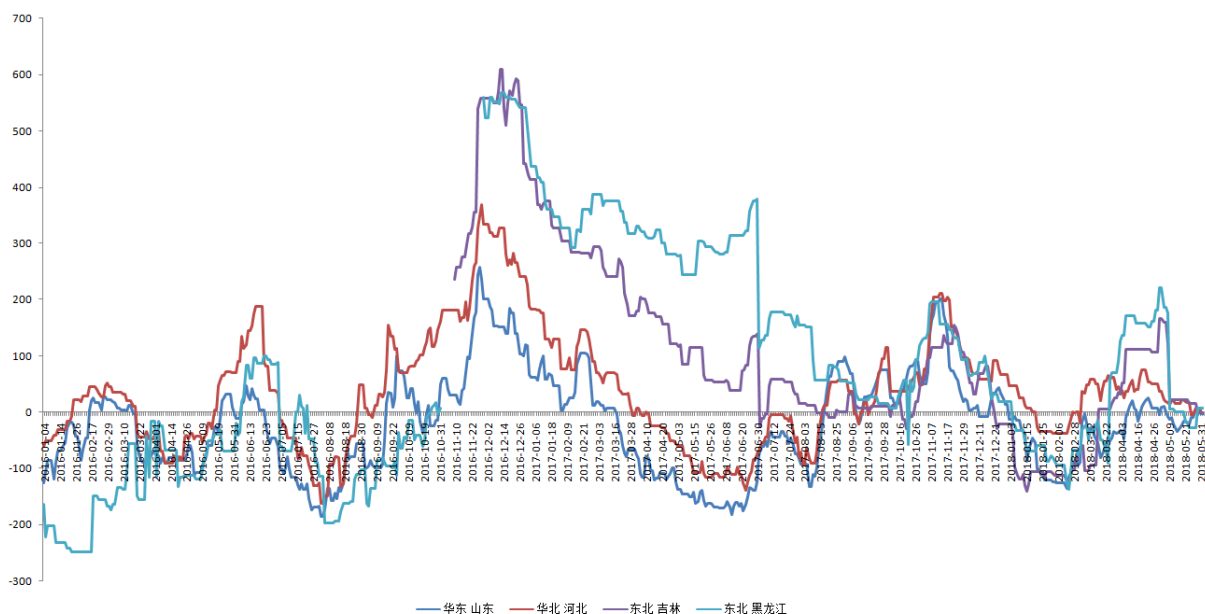


数据来源：天下粮仓，兴证期货研发部

2.4 玉米淀粉加工利润

上月淀粉加工利润总体下降。东北加工企业由于补贴期间内收购玉米基本消耗殆尽，失去补贴后加工利润大幅下滑至盈亏水平线附近，黑龙江加工利润月末略有反弹，处于盈亏水平线之上，利润微薄，吉林地区加工利润下降至盈亏水平线之下。华北山东、河北地区加工利润下半月有所好转，但是仍处于盈亏水平线之下。

图 10：玉米淀粉加工利润（单位：元/吨）



数据来源：天下粮仓，兴证期货研发部

分析师承诺

本人以勤勉的职业态度，独立、客观地出具本报告。本报告清晰地反映了本人的研究观点。报告所采用的数据均来自公开资料，分析逻辑基于本人的职业理解，通过合理判断的得出结论，力求客观、公正，结论，不受任何第三方的授意影响。本人不曾因也将不会因本报告中的具体推荐意见或观点而直接或间接接收到任何形式的报酬。

免责声明

本报告的信息均来源于公开资料，我公司对这些信息的准确性和完整性不作任何保证，也不保证所包含的信息和建议不会发生任何变更。文中的观点、结论和建议仅供参考。兴证期货可发出其它与本报告所载资料不一致及有不同结论的报告。本报告及该等报告反映编写分析员的不同设想、见解及分析方法。报告所载资料、意见及推测仅反映分析员于发出此报告日期当日的独立判断。

客户不应视本报告为作出投资决策的惟一因素。本报告中所指的投资及服务可能不适合个别客户，不构成客户私人咨询建议。本公司未确保本报告充分考虑到个别客户特殊的投资目标、财务状况或需要。本公司建议客户应考虑本报告的任何意见或建议是否符合其特定状况，以及（若有必要）咨询独立投资顾问。

在任何情况下，本报告中的信息或所表述的意见并不构成对任何人的投资建议。在任何情况下，本公司不对任何人因使用本报告中的任何内容所引致的损失负任何责任。

本报告的观点可能与资管团队的观点不同或对立，对于基于本报告全面或部分做出的交易、结果，不论盈利或亏损，兴证期货研究发展部不承担责任。

本报告版权仅为兴证期货有限公司所有，未经书面许可，任何机构和个人不得以任何形式翻版、复制和发布。如引用、刊发，需注明出处兴证期货研究发展部，且不得对本报告进行有悖原意的引用、删节和修改。