

阶段性供应偏紧

兴证期货·研发中心

农产品研究团队

李国强

从业资格编号: F0292230

投资咨询编号: Z0012887

程然

从业资格编号: F3034063

黄维

从业资格编号: F3015232

联系人

程然

021-68982740

chengran@xzfutures.com

2018年5月14日 星期一

内容提要

● 行情回顾

上周玉米、玉米淀粉期价震荡上涨，现货市场玉米价格止跌反弹，玉米淀粉现货价格继续下跌，周尾略有反弹。

5月10日临储玉米拍卖成交319万吨，成交率81.69%，成交均价1498元/吨，溢价148元/吨；5月11日临储玉米拍卖成交149万吨，成交率36.44%，成交均价1401元/吨，溢价51元/吨，成交率继续下滑，溢价略有回升。

上周淀粉企业开机率76.90%，较前一周77.29%下降0.39%，开机率继续小幅下滑，但整体仍保持高位运行。玉米淀粉库存总量63.97万吨，较前一周62.68万吨，库存上升2.06%，淀粉库存止跌回升。

● 后市展望及策略建议

现阶段基层新粮所剩无几，临储玉米出库需要一定时间，流通玉米阶段性偏紧支撑玉米价格反弹。下游方面，生猪价格疲软，补栏积极性较弱，饲料需求偏弱，深加工企业库存不多，存在一定的补库需求，短期内玉米供应略紧张，但随着临储玉米的批量出库，后期玉米供应将持续增多。预计近期玉米价格震荡调整，建议暂时观望。

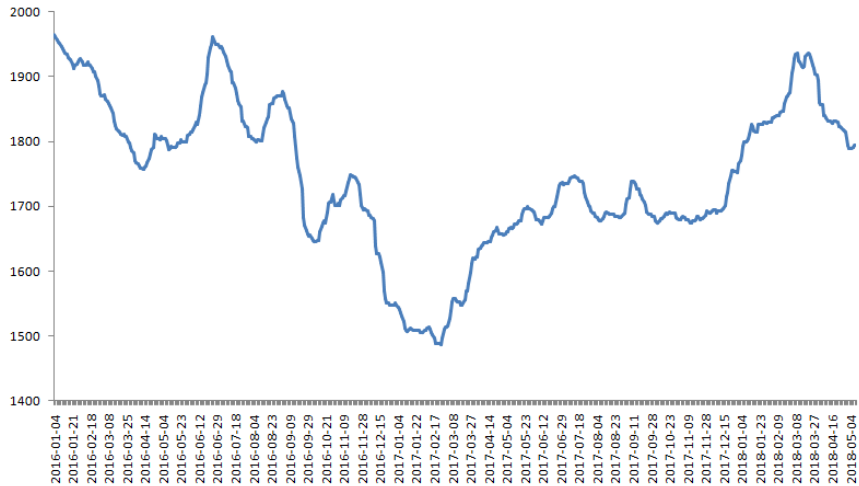
玉米价格反弹对于淀粉价格形成一定支撑。淀粉企业开机率保持高位运行，淀粉库存止跌回升，下游消费有限，企业采购较为谨慎，库存处于较高水平，淀粉供应充足，预计近期玉米淀粉价格以震荡调整行情为主，建议暂时观望，仅供参考。

1. 玉米基本面

1.1 玉米现货价格

上周玉米价格止跌反弹，现阶段基层新粮所剩无几，临储玉米出库需要一定时间，流通玉米阶段性偏紧支撑玉米价格反弹。

图 1：玉米现货价格走势（元/吨）

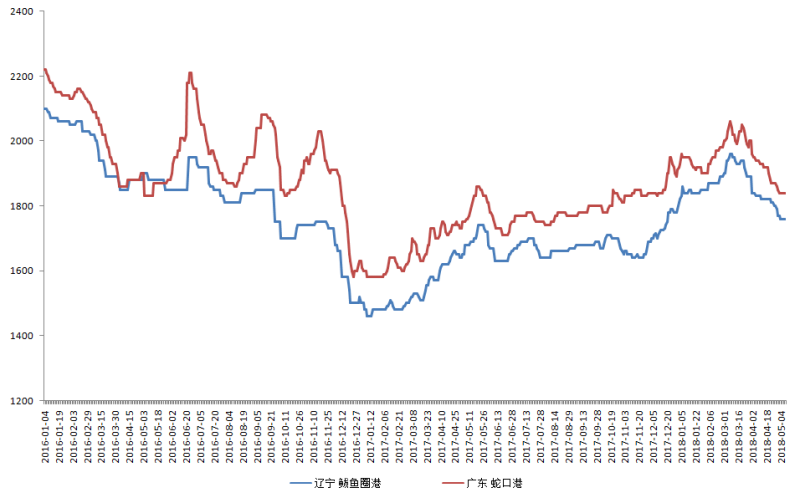


数据来源：天下粮仓，兴证期货研发部

1.2 港口玉米价格

5月7日广东港口玉米价格 1840 元/吨，鲅鱼圈港玉米价格 1760 元/吨，南北港口价差 80 元/吨，截至 5 月 10 日，广东港口玉米价格 1840 元/吨，鲅鱼圈港玉米价格 1760 元/吨，南北港口价差保持 80 元/吨，港口价差平稳。

图 2：南北港口玉米价格走势（元/吨）



数据来源：天下粮仓，兴证期货研发部

1.3 临储玉米拍卖

5月10日临储玉米拍卖成交319万吨，成交率81.69%，成交均价1498元/吨，溢价148元/吨；5月11日临储玉米拍卖成交149万吨，成交率36.44%，成交均价1401元/吨，溢价51元/吨，成交率继续下滑，溢价略有回升。

表 1: 临储玉米拍卖结果

拍卖日期	生产年份	计划数量	成交数量	成交比率	最低价	平均价	溢价
2018-4-12	2013	239945	239945	100	1260	1380	120
	2014	3206952	2947684	91.91	1320	1484	164
	2015	143350	143350	100	1450	1586	136
	合计	3590247	3330979	92.77	1260	1481	221
2018-4-13	2013	301972	301850	99.95	1290	1471	181
2018-4-19	2014	2933208	2671689	91.08	1350	1514	164
	2015	24399	24399	100	1620	1626	6
	合计	2957607	2696088	91.15	1350	1515	165
	2018-4-20	2014	3966884	2885935	72.75	1350	1414
2018-4-26	2014	2882508	2580478	89.52	1350	1492	142
	2015	100677	100627	100	1420	1597	177
	合计	2983185	2681155	89.87	1350	1496	146
2018-4-27	2013	1055	1055	100	1380	1420	40
	2014	3875805	2447438	63.14	1310	1392	82
	2015	68500					
	合计	3945360	2448493	62.06	1310	1392	82
2018-5-3	2014	3713389	3142936	84.63	1350	1479	129
	2015	241103	169919	70.47	1400	1525	125
	合计	3954492	3312855	83.77	1350	1481	131
2018-5-4	合计	4019166	1963336	48.84	1350	1397	47
2018-5-10	2014	2779433	2449357	88.12	1350	1487	137
	2015	1126078	741125	65.81	1400	1535	135
	合计	3905511	3190482	81.69	1350	1498	148
2018-5-11	2012	4324	4324	100	1300	1316	16
	2014	3477888	1390243	39.97	1350	1399	49
	2015	617864	99501	16.10	1400	1430	30
	合计	4100076	1494068	36.44	1350	1401	51

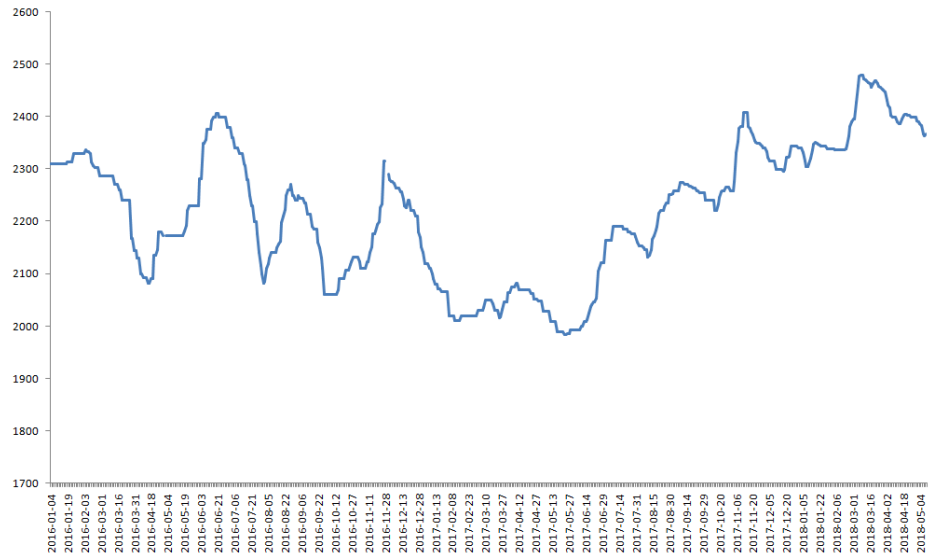
数据来源：国家粮食交易中心，兴证期货研发部

2. 玉米淀粉基本面

2.1 玉米淀粉价格

上周玉米淀粉现货价格继续下跌，周尾略有反弹，玉米价格反弹对于淀粉价格形成一定支撑。

图 3：玉米淀粉现货价格走势（元/吨）

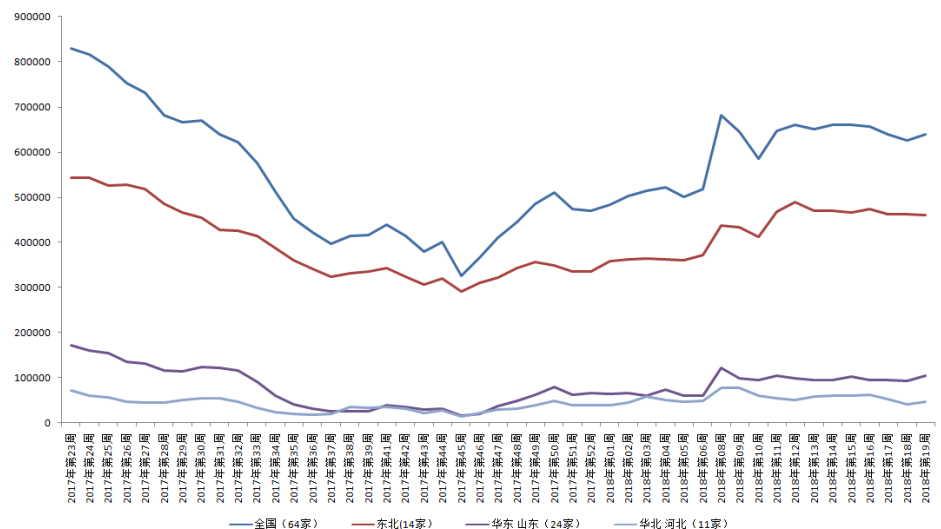


数据来源：天下粮仓，兴证期货研发部

2.2 企业玉米淀粉库存

据调查的 64 家玉米淀粉加工企业，玉米淀粉库存总量 63.97 万吨，较前一周 62.68 万吨，库存上升 2.06%，淀粉库存止跌回升，下游消费有限，企业采购较为谨慎，库存处于较高水平，淀粉供应充足。

图 4：64 家淀粉企业周度库存统计（单位：吨）



数据来源：天下粮仓，兴证期货研发部

2.3 玉米淀粉企业开机率

据天下粮仓调查的 67 家玉米淀粉加工企业,上周淀粉企业开机率 76.90%,较前一周 77.29% 下降 0.39%, 开机率继续小幅下滑, 但整体仍保持高位运行。

图 5: 68 家玉米淀粉企业开机率 (%)

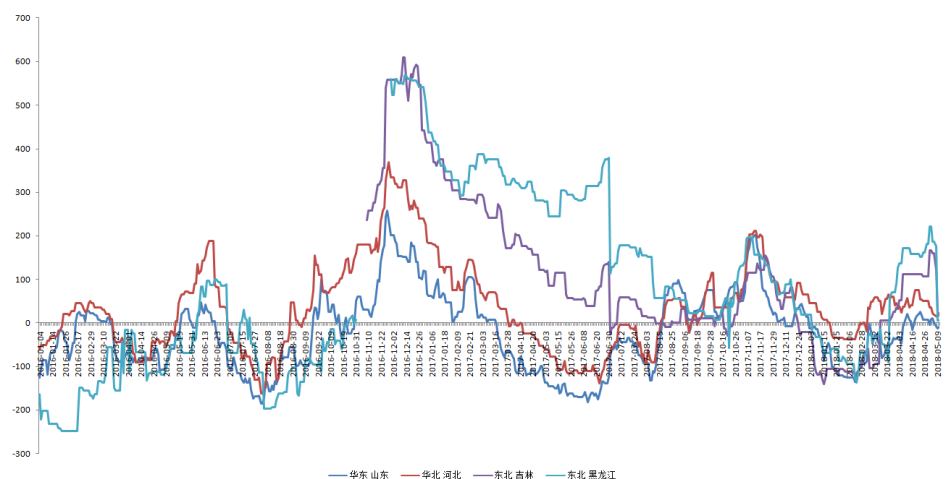


数据来源: 天下粮仓, 兴证期货研发部

2.4 玉米淀粉加工利润

上周淀粉加工利润总体下滑, 山东地区加工利润下降至盈亏平衡线以下, 东北黑龙江、吉林地区补贴期间收购的新粮基本消耗殆尽, 没有补贴支持后加工利润大幅下滑, 利润微薄, 但总体仍好于华北的山东地区。

图 6: 玉米淀粉加工利润 (单位: 元/吨)



数据来源: 天下粮仓, 兴证期货研发部

分析师承诺

本人以勤勉的职业态度，独立、客观地出具本报告。本报告清晰准确地反映了本人的研究观点。报告所采用的数据均来自公开资料，分析逻辑基于本人的职业理解，通过合理判断的得出结论，力求客观、公正，结论，不受任何第三方的授意影响。本人不曾因也将不会因本报告中的具体推荐意见或观点而直接或间接接收到任何形式的报酬。

免责声明

本报告的信息均来源于公开资料，我公司对这些信息的准确性和完整性不作任何保证，也不保证所包含的信息和建议不会发生任何变更。文中的观点、结论和建议仅供参考。兴证期货可发出其它与本报告所载资料不一致及有不同结论的报告。本报告及该等报告反映编写分析员的不同设想、见解及分析方法。报告所载资料、意见及推测仅反映分析员于发出此报告日期当日的独立判断。

客户不应视本报告为作出投资决策的惟一因素。本报告中所指的投资及服务可能不适合个别客户，不构成客户私人咨询建议。本公司未确保本报告充分考虑到个别客户特殊的投资目标、财务状况或需要。本公司建议客户应考虑本报告的任何意见或建议是否符合其特定状况，以及（若有必要）咨询独立投资顾问。

在任何情况下，本报告中的信息或所表述的意见并不构成对任何人的投资建议。在任何情况下，本公司不对任何人因使用本报告中的任何内容所引致的损失负任何责任。

本报告的观点可能与资管团队的观点不同或对立，对于基于本报告全面或部分做出的交易、结果，不论盈利或亏损，兴证期货研究发展部不承担责任。

本报告版权仅为兴证期货有限公司所有，未经书面许可，任何机构和个人不得以任何形式翻版、复制和发布。如引用、刊发，需注明出处兴证期货研究发展部，且不得对本报告进行有悖原意的引用、删节和修改。