

锡期货知识小讲堂

——跟我一起学习吧



主讲人：小兴老师



锡期货简介

小兴老师，我看到好多食品包装都有锡的影子，您能不能帮我讲解一些有关“锡期货”的相关知识呢~



锡的化学符号是Sn，原子序数是50，密度7.365g/cm³(20℃)，熔点231.9℃，沸点2270℃。锡是一种柔软的、可延展的、银白色微带淡蓝的金属，化学性质稳定，很容易进行挤压、拉伸、锻造和切割，抗腐蚀、易熔，摩擦系数小。

由于锡具有熔点低、展性好、易与许多金属形成合金、无毒、耐腐蚀以及外观美观等特性，广泛应用于电子、食品、汽车、医药、纺织、建筑、工艺品制造等各行各业。锡的用途主要集中在锡焊料、马口铁、锡化工等领域。

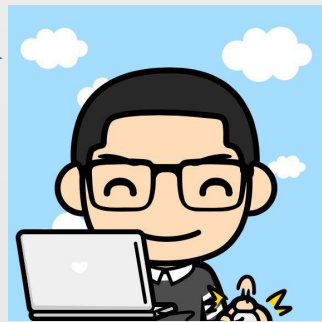


锡期货价格影响因素

看来锡的应用范围还挺广的呢~
请问都有什么因素会对它的价格产生影响呢?



据我所知，主要有5个影响因素，
我就简单跟你讲讲吧，听好啦~
1.供需关系；2.国内国际经济发展状况；3.下游行业的景气程度；4.进出口政策；5.生产成本。
如果想要更为详细的信息，可以到上海期货交易所官网“上市品种”模块里面查找哦~



我国锡供需情况

小兴老师，除了价格影响因素，您能再给我讲解锡的供需情况吗~



我国锡供需及价格变化情况



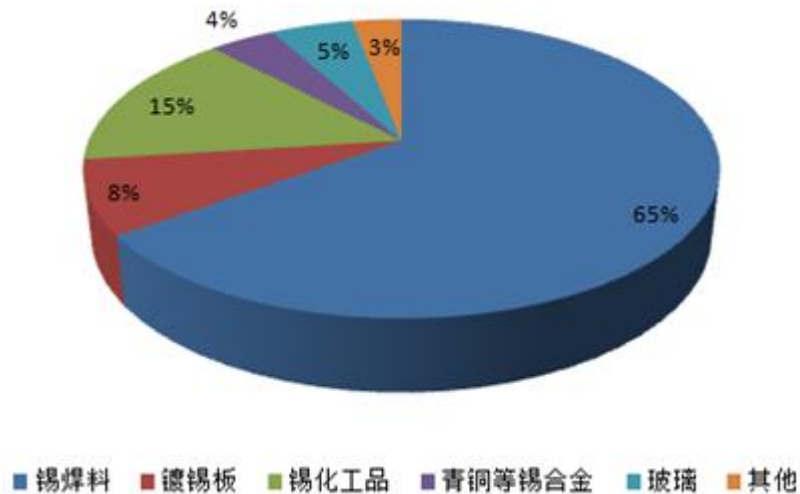
数据来源：公开资料整理

那我就用图形跟你说明吧，这样更清楚哈~



我国锡库存及消费结构

中国锡消费结构



资料来源：公开资料整理

这两个图分别显示了我国锡库存及消费变化情况，可以了解一下哦~



我国锡库存及价格变化情况图



资料来源：公开资料整理

锡期货合约

我要发大招了，
准备好了吗？
这是锡期货合
约宝典，好好
收藏哦！



交易品种	锡
交易单位	1吨/手
报价单位	元（人民币）/吨
最小变动价位	10元/吨
每日价格最大波动限制	不超过上一交易日结算价±4%
合约交割月份	1-12月
交易时间	上午9:00-11:30，下午1:30-3:00和交易所规定的其他交易时间
最后交易日	合约交割月份的15日（遇法定假日顺延）
交割日期	最后交易日后连续五个工作日
交割品级	标准品：锡锭，符合国标GB/T 728-2010 Sn99.90A牌号规定，其中锡含量不小于99.90%。替代品：锡锭，符合国标GB/T 728-2010 Sn99.90AA牌号规定，其中锡含量不小于99.90%；Sn99.95A、Sn99.95AA牌号规定，其中锡含量不小于99.95%；Sn99.99A牌号规定，其中锡含量不小于99.99%。
交割地点	交易所指定交割仓库
最低交易保证金	合约价值的5%
最小交割单位	2吨
交割方式	实物交割
交易代码	SN
上市交易所	上海期货交易所

注：每日价格最大波动限制和最低交易保证金均为交易所可设定的最低比例，实际执行比例由交易所公布。