

玉米淀粉期货知识小讲堂

——跟我一起学习吧



主讲人：小兴老师



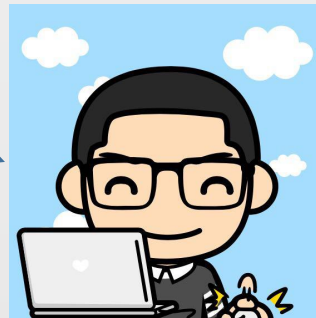
玉米淀粉期货简介

小兴老师，上次您跟我介绍了玉米期货合约的知识，我很感兴趣呢~
您能给我讲讲“玉米淀粉期货”的相关知识嘛？

最近很好学嘛~看你那么好学，我就给你好好讲解一下吧~

玉米淀粉 (corn starch)，又称玉蜀黍淀粉，俗名六谷粉，是白色微带淡黄色的粉末。它是将玉米用0.3%亚硫酸浸泡后，通过破碎、过筛、沉淀、干燥、磨细等工序而制成，普通产品中含有少量脂肪和蛋白质等。

按照加工程度不同，玉米淀粉可划分为原淀粉、变性淀粉和糊精三大类，用途广泛，尤其是变性淀粉在食品、化工、纺织方面都有应用，且可以满足原淀粉的天然性质无法满足的高端产品配方加工的需要。



玉米淀粉期货价格影响因素

噢噢，原来是酱紫呀~
那都有什么因素会对它的价格产生影响呢？



这个问题问得很好哦！

据我所知，主要有3个方面！

1.供给因素；2.需求因素；3.其他因素。供给因素包括玉米供应和成本、淀粉企业开工和利润等，它主要影响成本，对玉米淀粉价格有支撑作用。需求因素包括下游需求增长量、企业效益、替代品数量和价格等，它主要影响淀粉价格的水平和波动幅度。其他因素包括物流成本、宏观环境、周期性因素等。

如果想要更为详细的信息，可以到大连商品交易所官网“品种/资讯”模块里面查找哦~



玉米淀粉生产情况

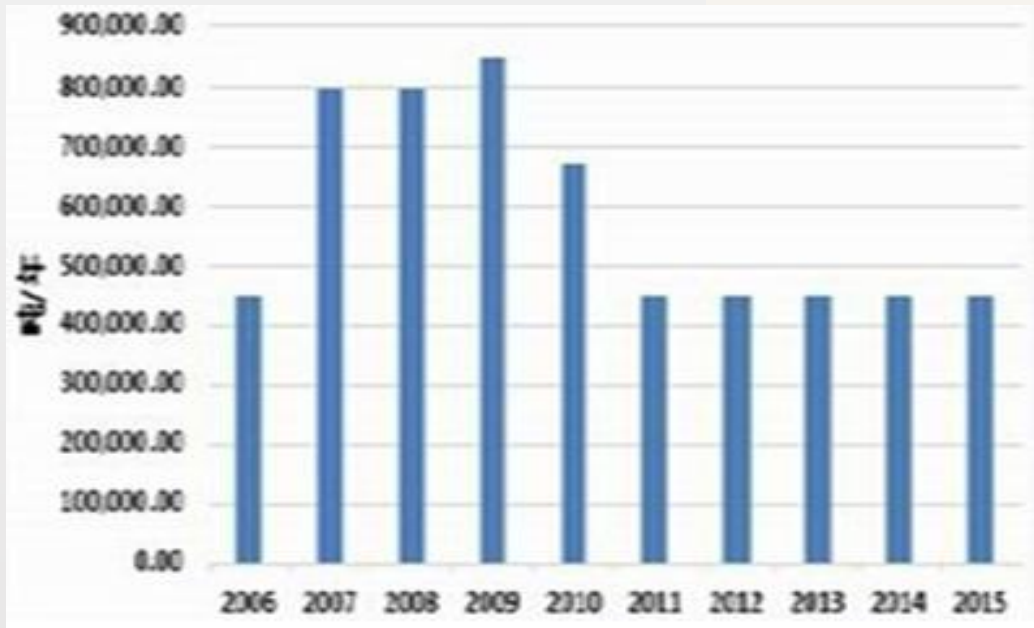
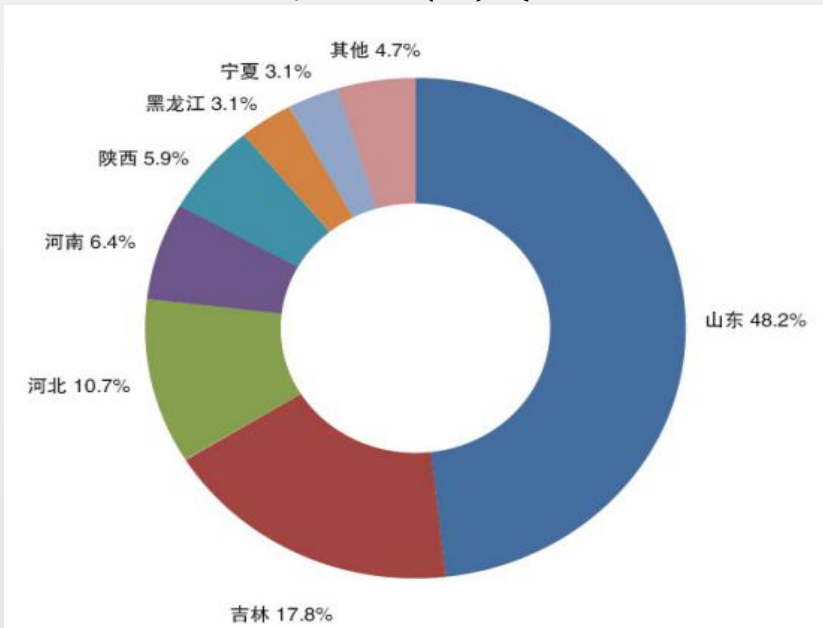
小兴老师，我还想知道我国玉米淀粉的生产和消费情况，再给我多讲讲吧~

那我就用图形跟你说明吧，这样更清楚哈~



玉米淀粉各省生产情况

玉米淀粉历年产能情况

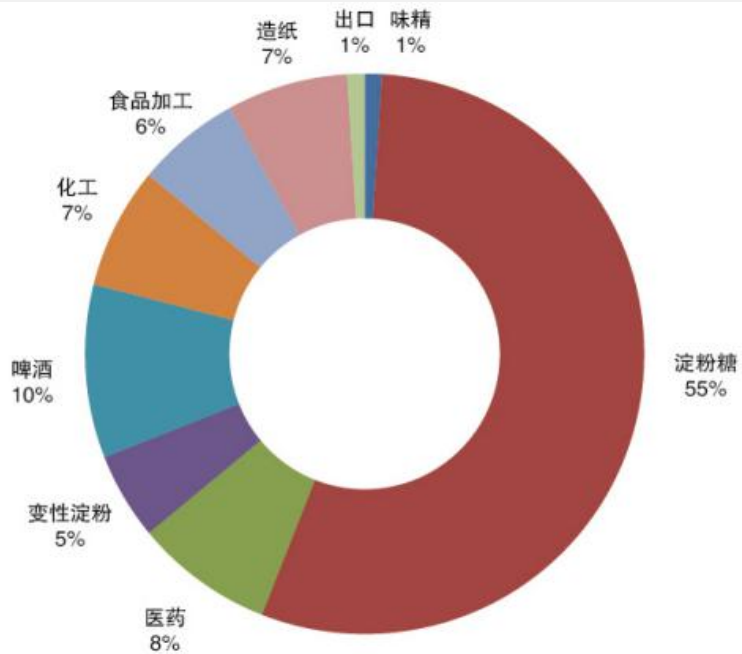


资料来源：公开资料整理

资料来源：公开资料整理

玉米淀粉消费情况

国内淀粉下游需求占比



数据来源：中国淀粉工业协会



这两个图分别显示了国内淀粉下游需求占比以及各省份玉米的消费情况，可以了解一下哦~

国内各省份玉米的消费情况



数据来源：中国淀粉工业协会

玉米淀粉期货合约

我要发大招了，
准备好了吗？
这是玉米淀粉
期货合约宝典，
好好收藏哦！



交易品种	玉米淀粉
交易单位	10吨/手
报价单位	元（人民币）/吨
最小变动价位	1元/吨
涨跌停板幅度	上一交易日结算价的4%
合约月份	1、3、5、7、9、11月
交易时间	每周一至周五上午9:00-11:30，下午13:30-15:00，以及交易所规定的其他时间
最后交易日	合约月份第10个交易日
最后交割日	最后交易日后第3个交易日
交割等级	大连商品交易所玉米淀粉交割质量标准
交割地点	大连商品交易所玉米淀粉指定交割仓库
最低交易保证金	合约价值的5%
交割方式	实物交割
交易代码	CS
上市交易所	大连商品交易所

注：每日价格最大波动限制和最低交易保证金均为交易所可设定的最低比例，实际执行比例由交易所公布。