

# 强麦期货知识小讲堂

——跟我一起学习吧



主讲人：小兴老师



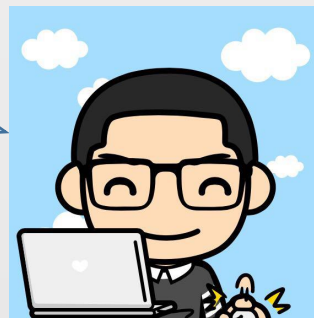
## 强麦期货简介

小兴老师，又到了学习新期货知识的时间啦~  
今天我想学习有关“强麦期货”的相关知识，  
您能给我做个讲解嘛？



优质强筋小麦是面筋数量较高、筋力较强、品质优良具有专门加工用途的小麦。

强筋小麦的籽粒硬质、蛋白质含量和湿面筋含量高，面筋强度高，面团稳定时间较长，延伸性好，适用于制作面包，也适用于制作面条，或用作配制中上筋力专用面粉的配麦，而不适合于饼干糕点。



## 强麦期货价格影响因素

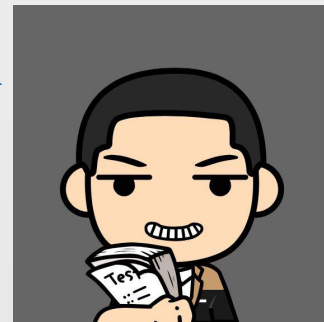
小兴老师，有什么因素会对强麦的价格产生影响呢？

据我所知，主要有11个因素！

我就简单跟你讲讲吧，听好啦~

1.供给方面；2.需求方面；3.天气、病虫害；4.播种面积和单产；5.小麦质量及仓单数量；6.国家政策；7.国际市场联动性；8.小麦生产周期性和季节性；9.交通运输；10.市场投机因素和心理因素在一定期间也会对期货价格产生较大的影响；11其他因素。

如果想要更为详细的信息，可以到郑州商品交易所官网“上市品种”模块里面查找哦~

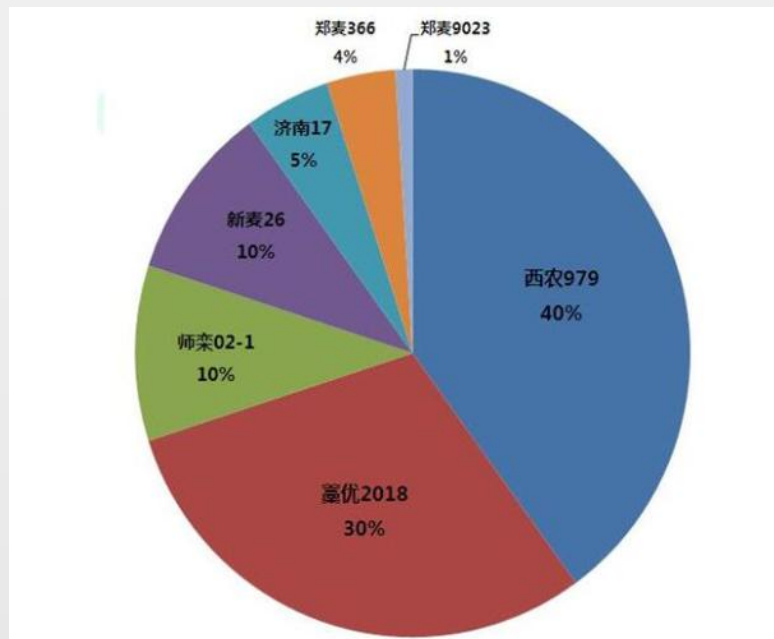


## 我国强麦地区占比情况

涨见识了~原来还有那么多影响因素啊!  
我还想知道我国强麦地区的占比情况,再给  
我多讲讲吧~



优质强筋小麦品种占比预估



那我就用图  
形跟你说明  
吧,这样更  
清楚哈~



数据来源: 公开资料整理

## 我国强麦供需情况

小兴老师，我国强麦的供需情况是什么样的呢？



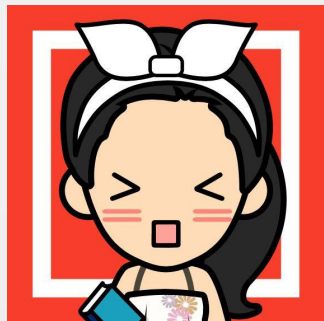
据市场调研预估，当前我国优质强筋小麦种植区主要分布在河北、河南北部冬麦区，东北、新疆等地的春麦产区。从全国角度看，优质强筋小麦的不确定性主要表现在河南省，河北、山东等主要优质强筋小麦产区的产量相对稳定。

需求方面，据市场调研预估，优质强筋小麦的主要需求端是制粉企业，强筋小麦价格弹性较大，价格波动会在一定程度上影响制粉企业对优质麦的总需求。

综合来看，在小麦品种中，优质强筋小麦为小众，数量有限，不同品种区域性特征明显，因此受天气影响较大，容易造成供不应求局面，尤其是高等级品种表现突出。由于当前制粉企业优质强筋小麦库存普遍偏低，短期供应与市场需求间的博弈或将对市场带来阶段性、区域性炒作机会。

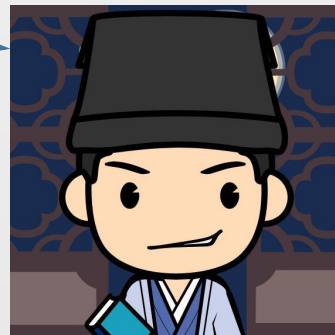


## 外盘相关联品种



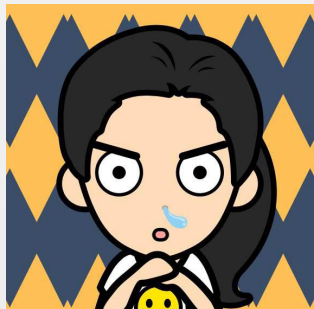
涨见识了~  
我听说国内盘跟外盘联动性比较强，您知道  
强麦期货要参考哪个外盘嘛??

这个有点深奥哦，不过也难不倒我小兴老师~~  
咳咳~~  
您可以参考美国芝加哥商品交易所 (CBOT) 里  
面的“美麦”、“迷你小麦”哦~~



## 外盘相关联品种公式换算

小兴老师，我看了一下外盘，发现一个小问题，“美麦”及“迷你小麦”的计价和重量等单位 and 我国的强麦期货的单位是不一样的，那我要怎么样去换算呢？求指教~



哈哈，我已经猜到你会问我这个问题啦~  
其实也很简单，我给你一个秘密公式，一般人我不告诉TA~

小麦价格换算：1美元/蒲式耳 = 36.7437美元/吨

小麦单产换算：1蒲式耳/英亩 = 0.0671987654吨/公顷 = 4.4799176955公斤/亩

小麦重量容积换算：1蒲式耳 = 60磅 = 0.0272155公吨 = 0.0267857长吨 = 0.03短吨



## 强麦期货合约

我要发大招了，  
准备好了吗？  
这是强麦期货  
合约宝典，好  
好收藏哦！



项目	原合约（WS305 及以前合约）	新合约（WH307 合约开始执行）
合约名称	优质强筋小麦期货合约	
交易单位	10 吨/手	20 吨/手
最后交易日	合约交割月份的倒数第七个交易日	合约交割月份的第 10 个交易日
最后交割日	交割日期：合约交割月份的第一个交易日至最后交易日	最后交割日：合约交割月份的第 12 个交易日
最小变动价位	1 元/吨	
交割品级	标准交割品：符合郑州商品交易所期货交易用优质强筋小麦标准（Q/ZSJ001-2003）二等优质强筋小麦，替代品及升贴水见《郑州商品交易所期货交割细则》	符合《中华人民共和国国家标准小麦》（GB 1351-2008）的三等及以上小麦，且稳定时间、湿面筋等指标符合《郑州商品交易所期货交割细则》规定要求
每日价格最大波动限制	不超过上一交易日结算价 $\pm 3\%$	上一个交易日结算价 $\pm 4\%$ 及《郑州商品交易所期货交易风险控制管理办法》相关规定
交易保证金	合约价值的 5%	
交易时间	上午 9:00—11:30，下午 1:30—3:00	
交割月份	1、3、5、7、9、11 月	
交割方式	实物交割	
交割地点	交易所指定交割仓库	
交易代码	WS	WH

注：每日价格最大波动限制和最低交易保证金均为交易所可设定的最低比例，实际执行比例由交易所公布。