

# 普麦期货知识小讲堂

——跟我一起学习吧



主讲人：小兴老师



农业之美

## 普麦期货简介

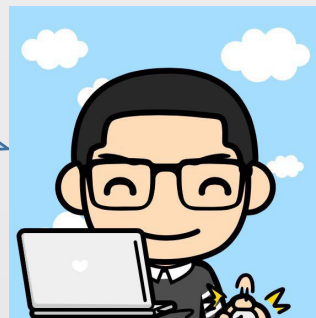
小兴老师，又到了学习新期货知识的时间啦~  
今天我想学习有关“普麦期货”的知识，您能  
给我做个讲解嘛？



普通小麦秆直立，丛生，具6-7节，高60-100厘米，  
径5-7毫米。叶鞘松弛包茎，下部者长于上部者短于节  
间；叶舌膜质，长约1毫米；叶片长披针形。

小麦富含淀粉、蛋白质、脂肪、矿物质、钙、铁、  
硫胺素、核黄素、烟酸及维生素A等。

小麦面粉除供人类食用外，仅少量用来生产淀粉、  
酒精、面筋等，加工后副产品均为牲畜的优质饲料。



## 普麦期货价格影响因素

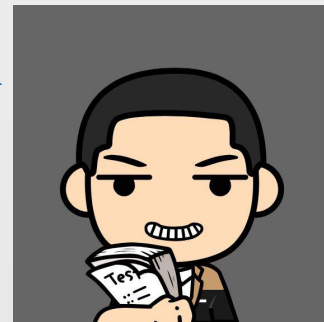
小兴老师，有什么因素会对普麦的价格产生影响呢？

据我所知，主要有11个因素！

我就简单跟你讲讲吧，听好啦~

1.供给方面；2.需求方面；3.天气、病虫害；4.播种面积和单产；5.小麦质量及仓单数量；6.国家政策；7.国际市场联动性；8.小麦生产周期性和季节性；9.交通运输；10.市场投机因素和心理因素在一定期间也会对期货价格产生较大的影响；11其他因素。

如果想要更为详细的信息，可以到郑州商品交易所官网“上市品种”模块里面查找哦~

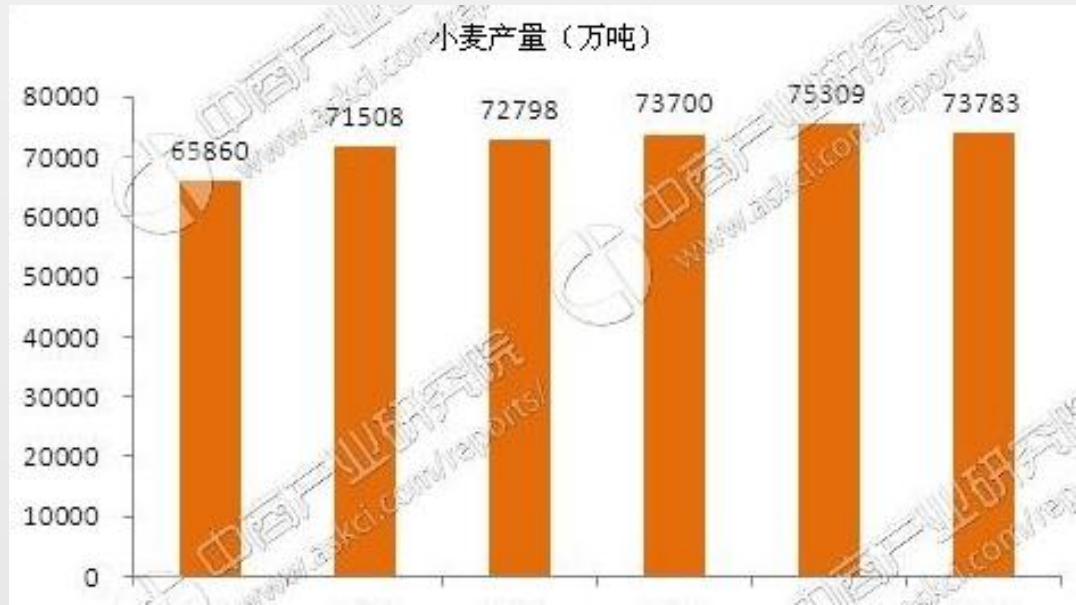


# 全球普麦供需情况

涨见识了~原来还有那么多影响因素啊!  
我还想知道全球普麦的供需情况,再给我多讲讲吧~



2012-2017年全球小麦产量



那我就用图形跟你说明吧,这样更清楚哈~

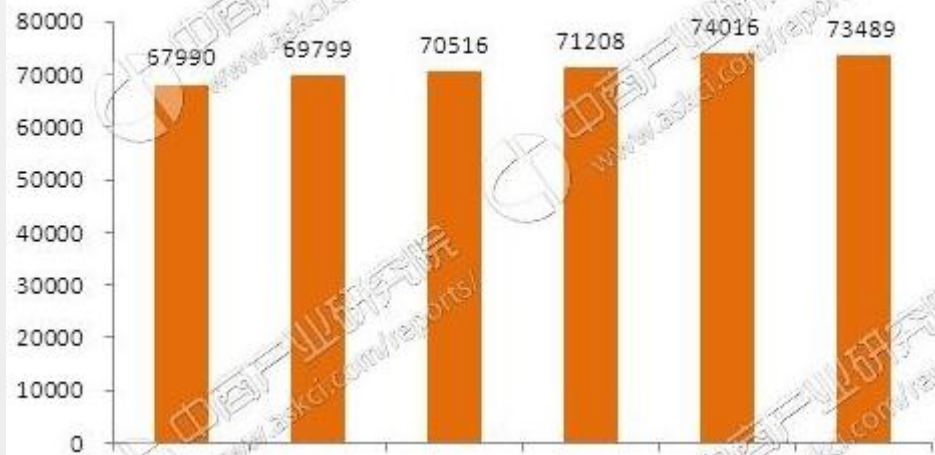


数据来源: USDA、中商产业研究院

全球普麦消费区域及情况

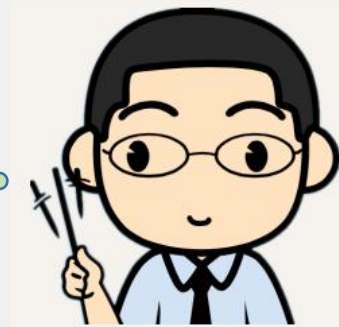
2012-2017年全球小麦产量

小麦消费量 (万吨)

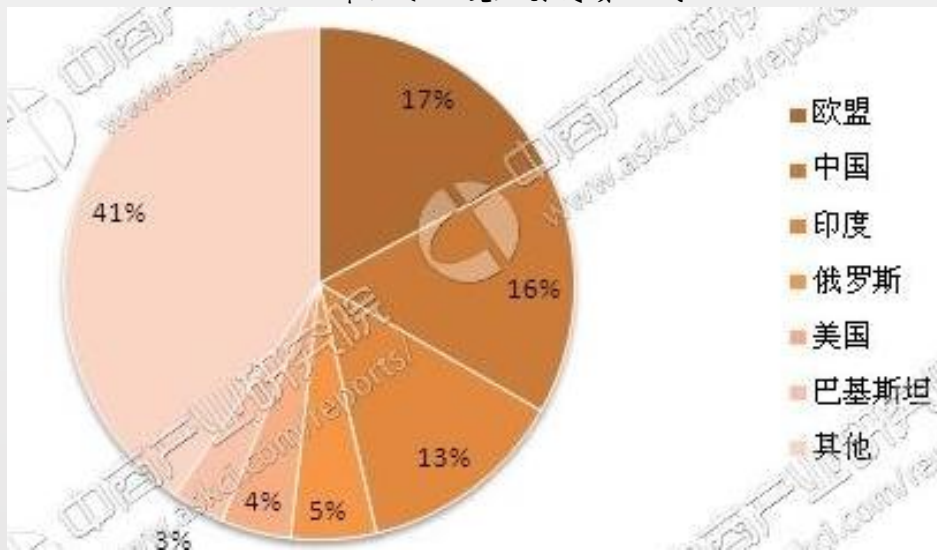


数据来源: USDA、中商产业研究院

这是全球普麦消费区域及其情况，可以了解一下哦~



2016年全球小麦主要消费区域占比



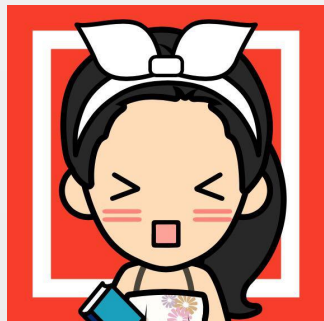
数据来源: USDA、中商产业研究院



## 外盘相关品种

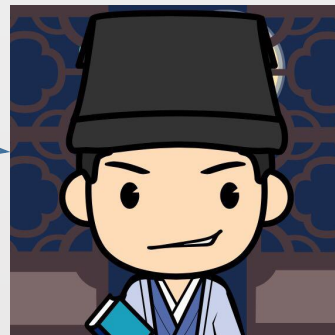
涨见识了~

我听说国内盘跟外盘联动性比较强，您知道  
普麦期货要参考哪个外盘嘛??



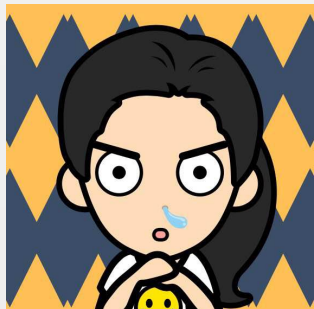
这个有点深奥哦，不过也难不倒我小兴老师~~  
咳咳~~

您可以参考芝加哥美国芝加哥商品交易所 (CBOT) 里  
面的“美麦”、“迷你小麦”哦~~



## 外盘相关联品种公式换算

小兴老师，我看了一下外盘，发现一个小问题，“美麦”及“迷你小麦”的计价和重量等单位我国的普麦期货的单位是不一样的，那我要怎么样去换算呢？求指教~



哈哈，我已经猜到你会问我这个问题啦~  
其实也很简单，我给你一个秘密公式，一般人我不告诉TA~

小麦价格换算：1美元/蒲式耳 = 36.7437美元/吨

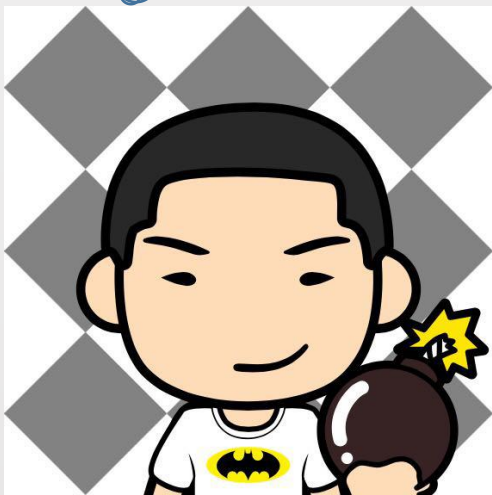
小麦单产换算：1蒲式耳/英亩 = 0.0671987654吨/公顷 = 4.4799176955公斤/亩

小麦重量容积换算：1蒲式耳 = 60磅 = 0.0272155公吨 = 0.0267857长吨 = 0.03短吨



## 普麦期货合约

我要发大招了，  
准备好了吗？  
这是普麦期货  
合约宝典，好  
好收藏哦！



|    | 项目         | 硬麦合约 (WT211及以前合约)                                      | 普麦合约 (自PM301合约起实施)   |
|----|------------|--|--|
| 1  | 合约名称       | 郑州商品交易所硬白小麦期货合约  | 郑州商品交易所普通小麦期货合约  |
| 2  | 交易单位       | 10吨/手  | 50吨/手  |
| 3  | 报价单位       | 元 (人民币) /吨   |  |
| 4  | 最小变动价位     | 1元/吨   |  |
| 5  | 每日价格最大波动限制 | 不超过上一交易日结算价±3%   | 上一个交易日结算价±4%及《郑州商品交易所期货交易风险控制管理办法》相关规定                               |
| 6  | 合约交割月份     | 1、3、5、7、9、11月  |  |
| 7  | 交易时间       | 上午9:00—11:30，下午1:30—3:00                               |  |
| 8  | 最后交易日      | 合约交割月份的倒数第七个交易日  | 合约交割月份的第10个交易日   |
| 9  | 交割日期       | 交割日期：合约交割月份的第一个交易日至最后交易日                               | 最后交割日：<br>仓单交割：合约交割月份的第12个交易日<br>车船板交割：合约交割月份的次月20日                  |
| 10 | 交割品级       | 基准交割品：三等硬白小麦符合GB 1351-2008《小麦》；替代品及升贴水见《郑州商品交易所期货交割细则》 | 符合《中华人民共和国国家标准 小麦》(GB 1351-2008)的三等及以上小麦，且物理指标等符合《郑州商品交易所期货交割细则》规定要求 |
| 11 | 交割地点       | 交易所指定交割仓库  | 交易所指定交割仓库及指定交割计价点  |
| 12 | 交易保证金      | 合约价值的5%  |  |
| 13 | 交割方式       | 实物交割   |  |
| 14 | 交易代码       | WT   | PM   |

注：每日价格最大波动限制和最低交易保证金均为交易所可设定的最低比例，实际执行比例由交易所公布。