

粳稻期货知识小讲堂

——跟我一起学习吧



主讲人：小兴老师



粳稻期货简介

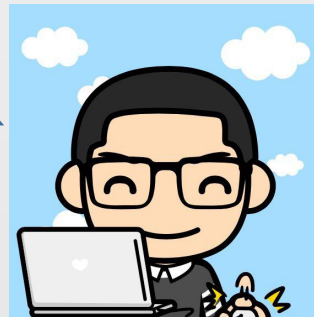
小兴老师，又到了学习新期货知识的时间啦~
您能给我讲讲有关“粳稻期货”的相关知识~



粳稻是粳型非糯性稻的果实，具有耐寒、耐弱光和忌高温的特点，主要分布在我国北方、长江中下游地区和温度较低、云贵高原高海拔地区及韩国、日本等。

粳稻籽粒一般呈椭圆形，粒短，长度是宽度的1.4-2.9倍，茸毛长而密，芒较长，稻壳较厚，垩白小或没有，角质粒多，加工时不易产生碎米，出米率较高，米质胀性较小而粘性较大。

粳稻根据其播种期、生长期和成熟期的不同，可分为早粳稻、中粳稻和晚粳稻三类。一般早粳稻的生长期为90~180天，中粳稻为125~150天，晚粳稻为150~180天。

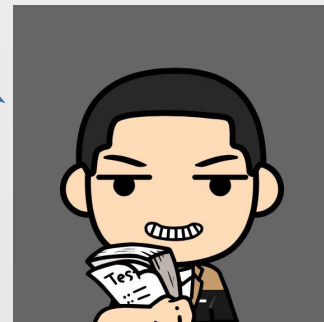


粳稻期货价格影响因素

小兴老师，那都有什么因素会对它的价格产生影响呢？



据我所知，主要有3个因素！
我就简单跟你讲讲吧，听好啦~
1.粳稻的种植生产；2.我国粳稻消费情况；3.我国大米进出口情况。
如果想要更为详细的信息，可以到郑州商品交易所官网“上市品种”模块里面查找哦~



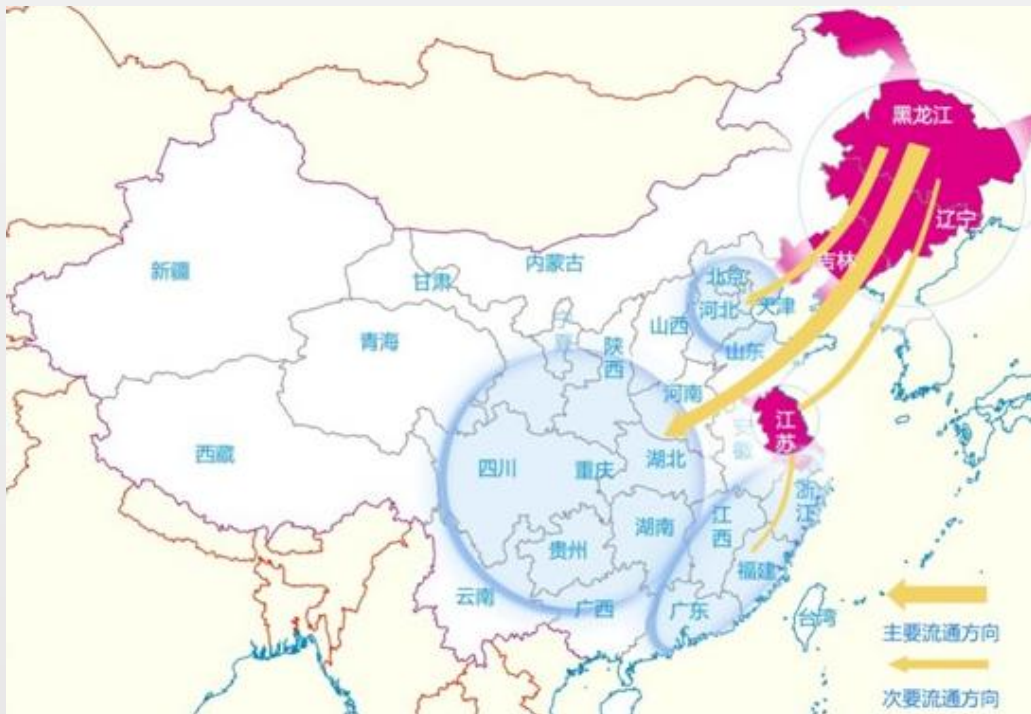
我国粳稻贸易流向情况

那我就用图形跟你说明吧，这样更清楚哈~

涨见识了~原来还有那么多影响因素啊！我还想知道我国粳稻的供需及贸易流向情况，再给我多讲讲吧~



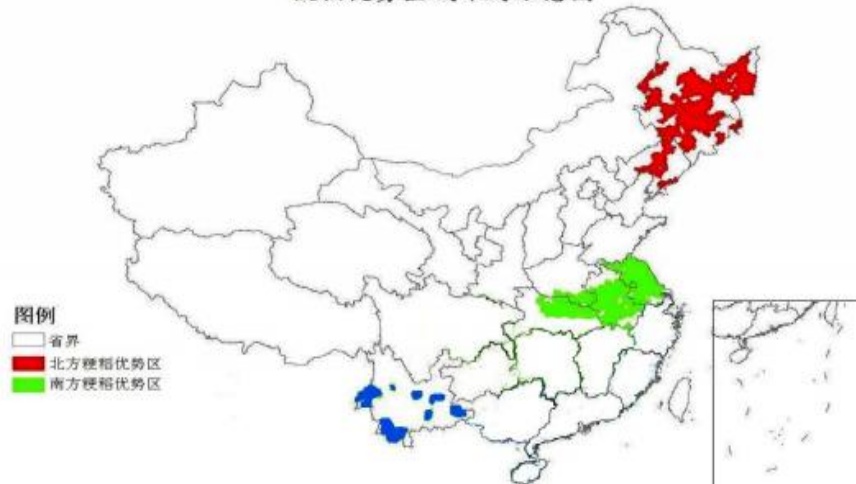
粳稻国内贸易流向图



资料来源：公开资料整理

我国粳稻产量情况

粳稻优势区域布局示意图

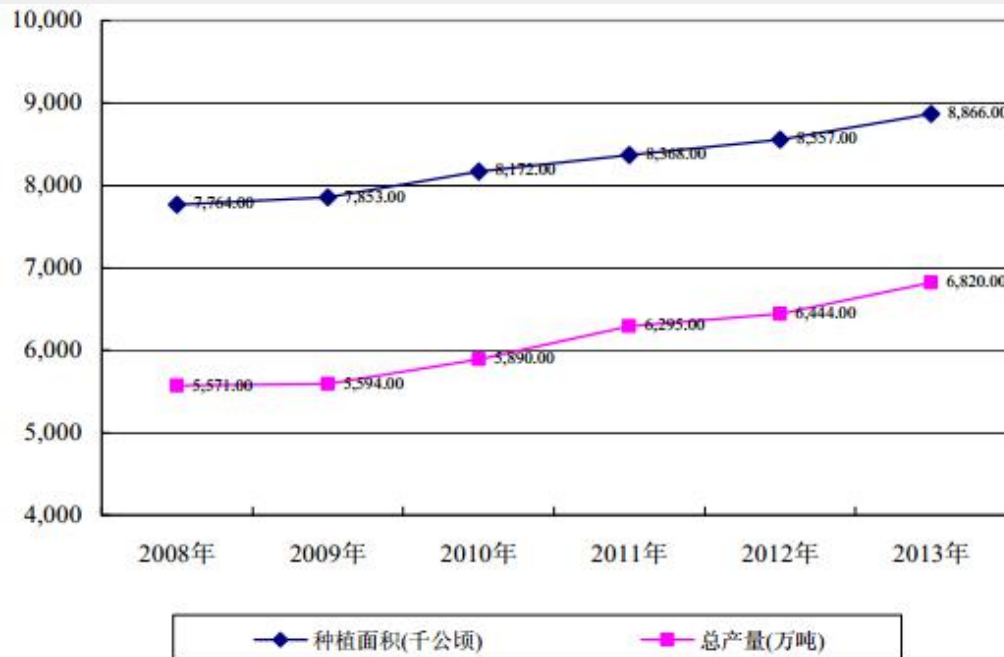


资料来源：公开资料整理

这两个图分别显示了我国粳稻区域及产量走势，可以了解一下哦~



我国粳稻种植情况图



资料来源：公开资料整理

粳稻期货合约

我要发大招了，
准备好了吗？
这是粳稻期货
合约宝典，好
好收藏哦！



交易品种	粳稻谷(简称“粳稻”)
交易单位	20吨/手
报价单位	元(人民币)/吨
最小变动价位	1元/吨
合约交割月份	11、1、3、5、7、9月
交易时间	每周一至周五(北京时间 法定节假日除外)， 上午 9:00-11:30 下午 1:30-3:00，最后交易 日上午 9:00-11:30
最后交易日	合约交割月份的第10个交易日
最后交割日	合约交割月份的第12个交易日
交割品级	见《郑州商品交易所期货交割细则》
交割地点	交易所指定交割地点
交割方式	实物交割
交易代码	JR
上市交易所	郑州商品交易所
交易品种	粳稻谷(简称“粳稻”)
交易单位	20吨/手

注：每日价格最大波动限制和最低交易保证金均为交易所可设定的最低比例，实际执行比例由交易所公布。