

临储拍卖继续向好，下游企业观望为主

兴证期货·研发中心

农产品研究团队

李国强

从业资格编号：F0292230

投资咨询编号：Z0012887

程然

从业资格编号：F3034063

黄维

从业资格编号：F3015232

联系人

程然

021-68982740

chengran@xzfutures.com

2018年4月23日 星期一

内容提要

● 行情回顾

上周玉米、玉米淀粉期价窄幅震荡，现货市场玉米价格止跌企稳、玉米淀粉价格止跌反弹。

4月19日国家临储玉米拍卖成交269.6万吨，成交率91.15%，成交均价1515元/吨，溢价165元/吨；4月20日国家临储玉米拍卖成交288.6万吨，成交率72.75%，成交均价1414元/吨，溢价64元/吨。临储玉米拍卖结果继续向好，成交率和成交溢价整体较高，现阶段基层玉米所剩无几，拍卖粮未能批量供给市场，流通玉米有限。

玉米价格止跌企稳，淀粉企业生产成本仍较高，淀粉企业加工利润总体持稳。上周淀粉企业开机率75.88%，较前一周79.36%下降1.48%，受青岛上合峰会影响，山东地区部分企业减产，淀粉企业开机小幅下降，但总体仍处于较高位置。玉米淀粉库存总量65.7万吨，较前一周66.12万吨，库存下降0.64%，淀粉库存小幅下降。

● 后市展望及策略建议

临储玉米库存压力大，后期随着拍卖的继续以及已成交玉米的批量出库，玉米供应将增多。下游方面，由于生猪价格疲软，补栏积极性较弱，饲料需求偏弱。临储玉米溢价较高，粮质却偏差，深加工企业效益不佳，目前对于临储玉米大多持谨慎观望心态。预计近期玉米价格震荡偏弱，建议暂时观望。

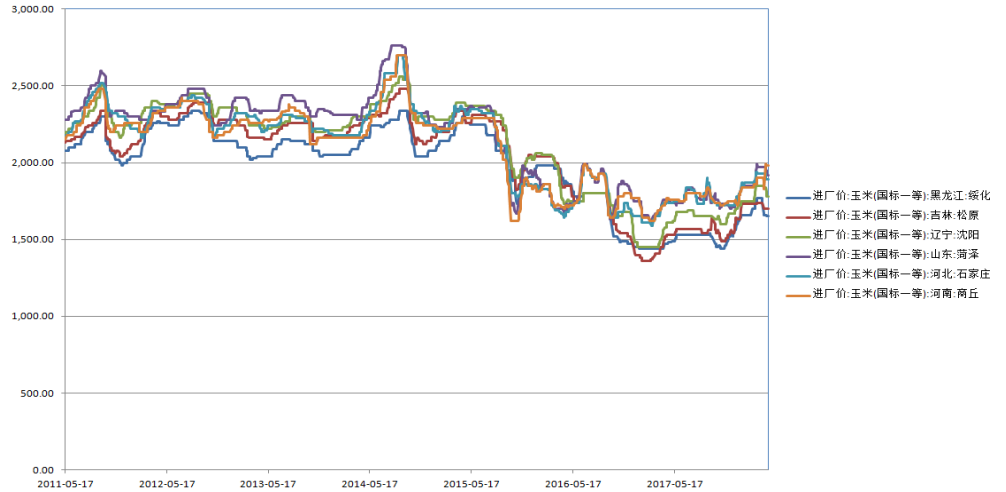
目前玉米价格止跌对于淀粉价格形成一定支撑，但是随着临储玉米的大量投放，后期淀粉价格还会受到打压。受青岛峰会影响，后期华北地区淀粉企业开机可能继续下降，随着天气转热，后期淀粉消费情况或将好转，对于淀粉价格具有一定程度的利好，预计近期玉米淀粉价格以高位区间震荡行情为主，建议暂时观望，仅供参考。

1. 玉米基本面

1.1 玉米现货价格

上周玉米现货价格止跌企稳。临储玉米拍卖结果继续向好，成交率和成交溢价整体较高，现阶段基层玉米所剩无几，拍卖粮未能批量供给市场，流通玉米有限。

图 1：玉米现货价格走势（元/吨）

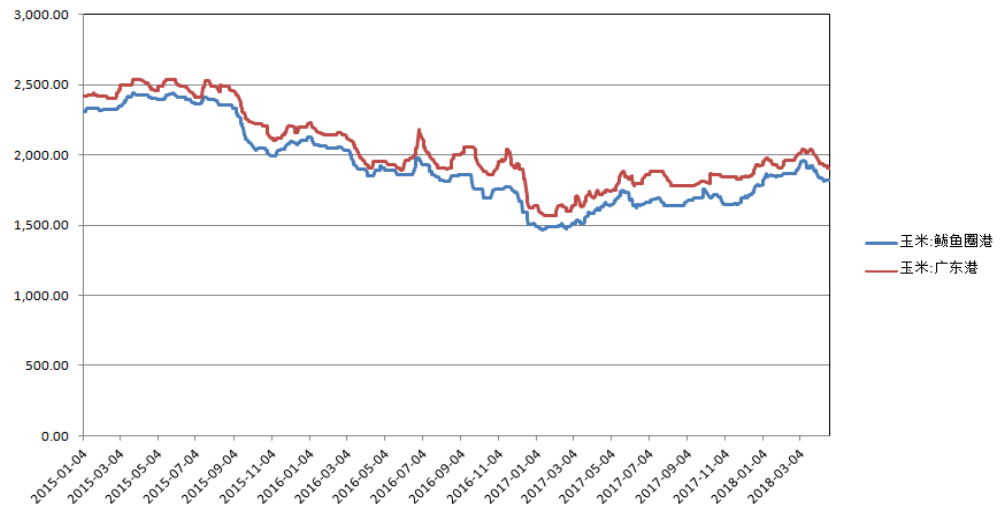


数据来源：Wind，兴证期货研发部

1.2 港口玉米价格

4月16日广东港口玉米价格1920元/吨，鲅鱼圈港玉米价格1820元/吨，南北港口价差100元/吨，截止4月20日，广东港口玉米价格下跌至1910元/吨，鲅鱼圈港玉米价格1820元/吨，南北港口价差90元/吨，南北港口价差缩小10元/吨。

图 2：南北港口玉米价格走势（元/吨）



数据来源：Wind，兴证期货研发部

1.3 部分深加工企业玉米库存

深加工企业玉米库存方面，上周 56 家深加工企业玉米库存 243.65 万吨，较前一周增加 2.15 万吨，增幅 0.89%，拍卖玉米未形成大批量供给，市场流通玉米有限，深加工企业玉米库存小幅上升。

表 1: 56 家深加工企业玉米库存

地区	调查企业样本数	18年第15周	18年第14周	增减量	增减
山东	20	59.7	59.1	0.6	1.02%
河北	8	12.7	12.75	-0.05	-0.39%
河南	7	7.5	7.6	-0.1	-1.32%
安徽	2	1.55	1.2	0.35	29.17%
山西	1	0.3	0.3	0	0.00%
陕西	2	9	8	1	12.50%
宁夏	1	9.5	9.2	0.3	3.26%
内蒙古	4	50.5	49.4	1.1	2.23%
东北	11	92.9	93.95	-1.05	-1.12%
总计	56	243.65	241.5	2.15	0.89%

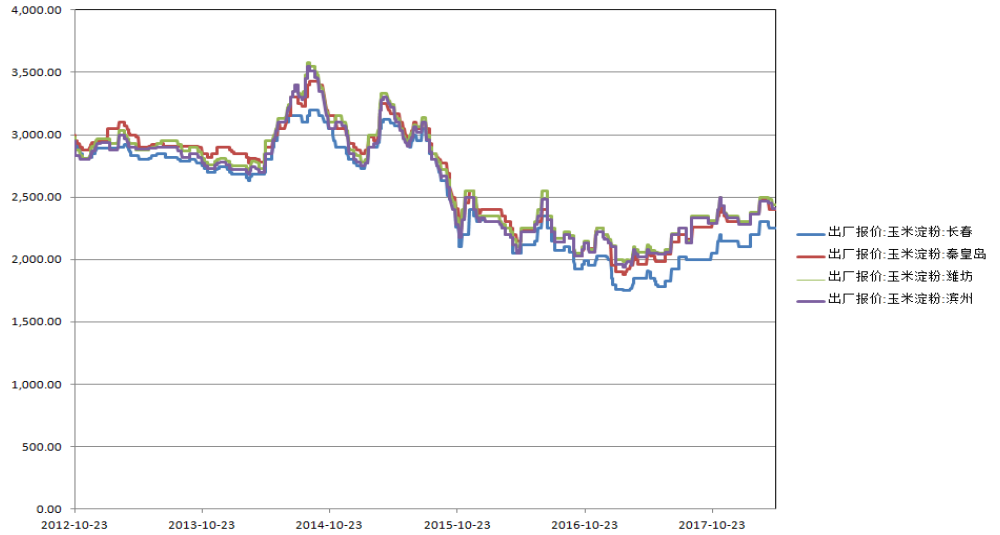
数据来源：天下粮仓，兴证期货研发部

2. 玉米淀粉基本面

2.1 玉米淀粉价格

上周玉米淀粉现货价格止跌反弹，玉米价格止跌对于淀粉价格形成一定支撑，受青岛上合峰会影响，山东地区部分企业减产，部分淀粉企业上调淀粉出厂价。

图 3：玉米淀粉现货价格走势（元/吨）



数据来源：Wind，兴证期货研发部

2.2 企业玉米淀粉库存

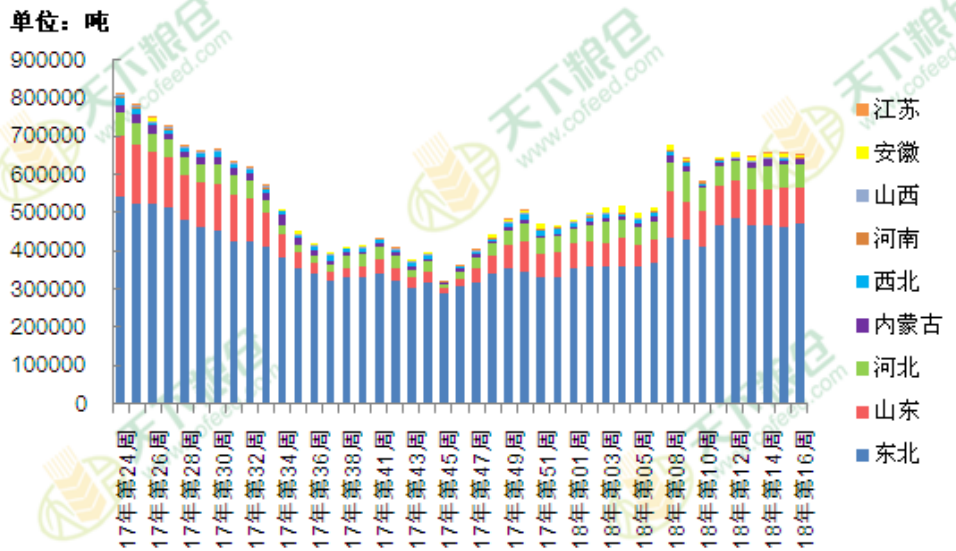
据调查的 60 家玉米淀粉加工企业，上周玉米淀粉加工企业玉米淀粉库存总量 65.7 万吨，较前一周 66.12 万吨，库存下降 0.64%，华北部分地区淀粉企业开机率下降，淀粉库存小幅下降。

表 2：60 家淀粉企业玉米淀粉周度库存统计（单位：吨）

地区	调查厂家样本数	本周（第16周）	上周（第15周）	增减幅
山东	24	94100	101700	-7.47%
河北	11	61300	59400	3.20%
河南	4	1000	500	100.00%
山西	3	0	200	-100.00%
西北	2	4000	3300	21.21%
安徽	2	10000	16000	-37.50%
江苏	1	100	100	0.00%
内蒙古	3	13500	14000	-3.57%
东北	10	473000	466000	1.50%
总计	60	657000	661200	-0.64%

数据来源：天下粮仓，兴证期货研发部

图 4：60 家淀粉企业玉米淀粉库存变化



数据来源：天下粮仓，兴证期货研发部

2.3 玉米淀粉企业开机率

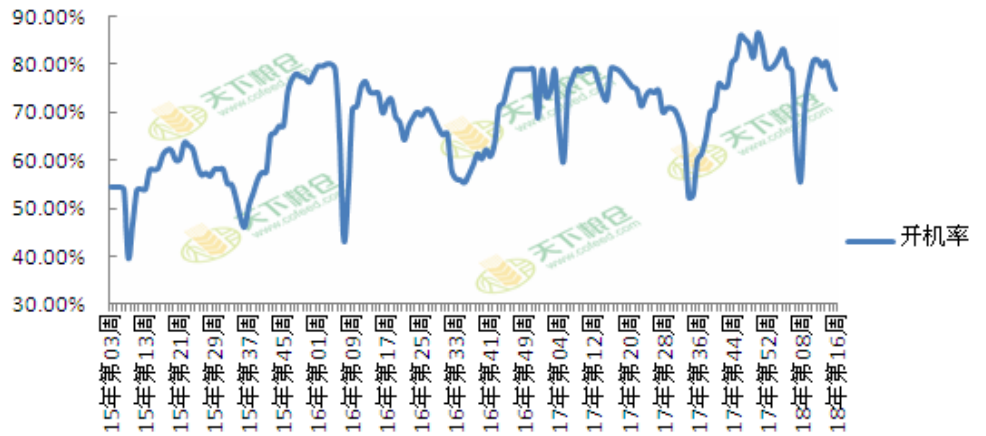
据天下粮仓调查的 67 家玉米淀粉加工企业，上周开机率 75.88%，较前一周 79.36% 下降 1.48%，受青岛上合峰会影响，山东地区部分企业减产，淀粉企业开机小幅下降，但总体仍处于较高位置。

表 3：67 家玉米淀粉企业开机率

地区	玉米加工量			淀粉产量			产能利用率（开机率）		
	第16周	第15周	增减	第16周	第15周	增减	第16周	第15周	增减
东北	210900	216300	-5400	147630	151410	-3780	84.87%	87.04%	-2.17%
山东	272680	278080	-5400	190876	194656	-3780	76.68%	78.20%	-1.52%
河北	101900	104300	-2400	71330	73010	-1680	73.67%	75.40%	-1.73%
山西	4200	4200	0	2940	2940	0	25.00%	25.00%	0.00%
河南	11900	11900	0	8330	8330	0	37.78%	37.78%	0.00%
陕西	11200	11200	0	7840	7840	0	32.00%	32.00%	0.00%
内蒙古	39900	39900	0	27930	27930	0	100.00%	100.00%	0.00%
其他	23800	23800	0	16660	16660	0	91.89%	91.89%	0.00%
总计	676480	689680	-13200	473536	482776	-9240	75.88%	77.36%	-1.48%

数据来源：天下粮仓，兴证期货研发部

图 5：玉米淀粉企业开机率变化

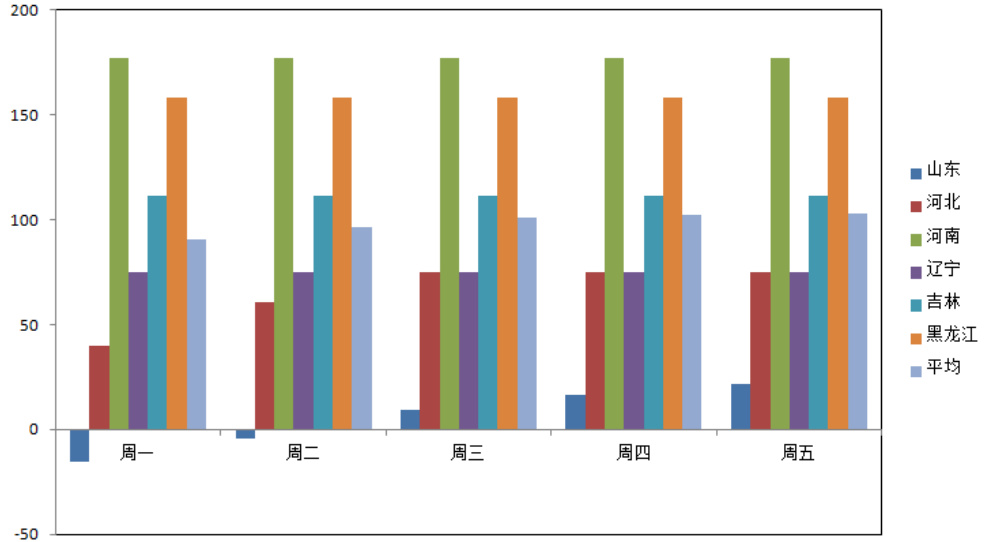


数据来源：天下粮仓，兴证期货研发部

2.4 玉米淀粉加工利润

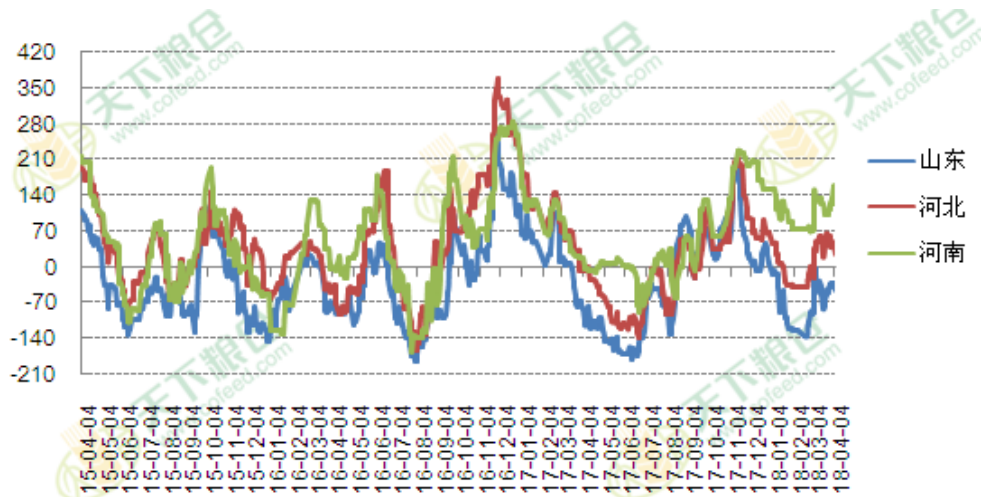
上周玉米淀粉企业加工利润总体较为稳定，东北地区由于有补贴支持，总体比华北地区加工利润高，山东地区玉米淀粉企业加工利润扭亏为盈，但是利润微薄，处于全国最低一档。

图 6：玉米淀粉加工利润（单位：元/吨）



数据来源：天下粮仓，兴证期货研发部

图 7：玉米淀粉加工利润走势（单位：元/吨）



数据来源：天下粮仓，兴证期货研发部

分析师承诺

本人以勤勉的职业态度，独立、客观地出具本报告。本报告清晰准确地反映了本人的研究观点。报告所采用的数据均来自公开资料，分析逻辑基于本人的职业理解，通过合理判断的得出结论，力求客观、公正，结论，不受任何第三方的授意影响。本人不曾因也将不会因本报告中的具体推荐意见或观点而直接或间接接收到任何形式的报酬。

免责声明

本报告的信息均来源于公开资料，我公司对这些信息的准确性和完整性不作任何保证，也不保证所包含的信息和建议不会发生任何变更。文中的观点、结论和建议仅供参考。兴证期货可发出其它与本报告所载资料不一致及有不同结论的报告。本报告及该等报告反映编写分析员的不同设想、见解及分析方法。报告所载资料、意见及推测仅反映分析员于发出此报告日期当日的独立判断。

客户不应视本报告为作出投资决策的惟一因素。本报告中所指的投资及服务可能不适合个别客户，不构成客户私人咨询建议。本公司未确保本报告充分考虑到个别客户特殊的投资目标、财务状况或需要。本公司建议客户应考虑本报告的任何意见或建议是否符合其特定状况，以及（若有必要）咨询独立投资顾问。

在任何情况下，本报告中的信息或所表述的意见并不构成对任何人的投资建议。在任何情况下，本公司不对任何人因使用本报告中的任何内容所引致的损失负任何责任。

本报告的观点可能与资管团队的观点不同或对立，对于基于本报告全面或部分做出的交易、结果，不论盈利或亏损，兴证期货研究发展部不承担责任。

本报告版权仅为兴证期货有限公司所有，未经书面许可，任何机构和个人不得以任何形式翻版、复制和发布。如引用、刊发，需注明出处兴证期货研究发展部，且不得对本报告进行有悖原意的引用、删节和修改。