

周度报告

全球商品研究 · 玉米、玉米淀粉

兴证期货·研发产品系列

临储玉米拍卖落地

兴证期货·研发中心

农产品研究团队

李国强

从业资格编号: F0292230

投资咨询编号: Z0012887

程然

从业资格编号: F3034063

黄维

从业资格编号: F3015232

联系人

程然

021-68982740

chengran@xzfutures.com

2018年4月9日 星期一

内容提要

● 行情回顾

上周玉米、玉米淀粉期价震荡上涨，现货市场玉米、玉米淀粉价格稳中有跌。

随着临储拍卖传言持续发酵，贸易商出货积极性较高，玉米供应增加。饲料、淀粉需求处于淡季，深加工、饲料企业大都采购谨慎，按需补库。4月4日国家粮食交易中心发布公告，4月12日启动国家临储玉米竞价销售，首次投放约700万吨，标的以14年产东北玉米为主，临储玉米拍卖正式落地。

玉米价格处于高位，淀粉企业生产成本仍较高，淀粉企业加工利润有所好转，上周淀粉企业开机率78.99%，较前一周78.33%上升0.66%，企业开机率小幅上升，开机率继续处于高位，淀粉需求处于淡季，下游企业采购谨慎，高价位淀粉订单成交有限，玉米淀粉库存总量66.015万吨，较前一周65.14万吨，库存上升1.34%，淀粉库存继续上升。

● 后市展望及策略建议

4月12日、13日拍卖玉米700万吨左右，投放量较大，13年产玉米销售底价1250-1350元/吨，14年产玉米销售底价1350-1450元/吨，15年产玉米销售底价1400-1500元/吨，首次拍卖标的绝大多数为14年产玉米，销售底价与现在1850元/吨的现货价格相差较大，据悉经看样后，部分淀粉加工企业和饲料企业表示首轮投放的临储玉米质量较差，可能无法使用，实际拍卖结果可能不如预期，需关注实际拍卖粮质。预计近期玉米价格以震荡偏弱为主，建议暂时观望。

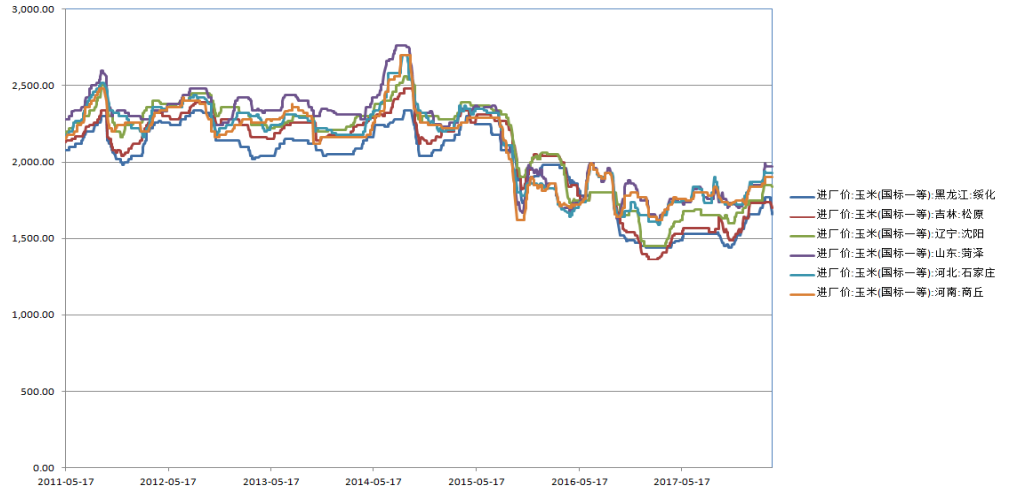
临储玉米拍卖落实，玉米价格或将承压下行，打压淀粉价格，淀粉企业开机率处于高位，下游需求处于淡季，后期淀粉库存可能继续保持高位，预计近期玉米淀粉价格震荡偏弱，建议暂时观望，仅供参考。

1. 玉米基本面

1.1 玉米现货价格

上周玉米现货价格稳中有跌。临储拍卖传言发酵，贸易商出货积极性提高，玉米供应增加，下企业采购谨慎。

图 1：玉米现货价格走势（元/吨）



数据来源：Wind，兴证期货研发部

1.2 港口玉米价格

4月2日广东港口玉米价格1960元/吨，鲅鱼圈港玉米价格1840元/吨，南北港口价差120元/吨，截止4月日，广东港口玉米价格下跌至1940元/吨，鲅鱼圈港玉米价格下跌至1835元/吨，南北港口价差105元/吨，南北港口价差缩小15元/吨。

图 2：南北港口玉米价格走势（元/吨）



数据来源：Wind，兴证期货研发部

1.3 部分深加工企业玉米库存

深加工企业玉米库存方面，上周 56 家深加工企业玉米库存 225.68 万吨，较前一周增加 15.38 万吨，增幅 7.31%。深加工企业收购谨慎，玉米库存小幅上升。

表 1: 56 家深加工企业玉米库存

地区	调查企业样本数	18年第13周	18年第12周	增减
山东	20	56.2	48.1	16.84%
河北	8	10.8	9	20.00%
河南	7	7.5	6.7	11.94%
安徽	2	0.9	1.7	-47.06%
山西	1	0.3	0.3	0.00%
陕西	2	8	8	0.00%
宁夏	1	6	5.5	9.09%
内蒙古	4	43.5	44	-1.14%
东北	11	92.48	87	6.30%
总计	56	225.68	210.3	7.31%

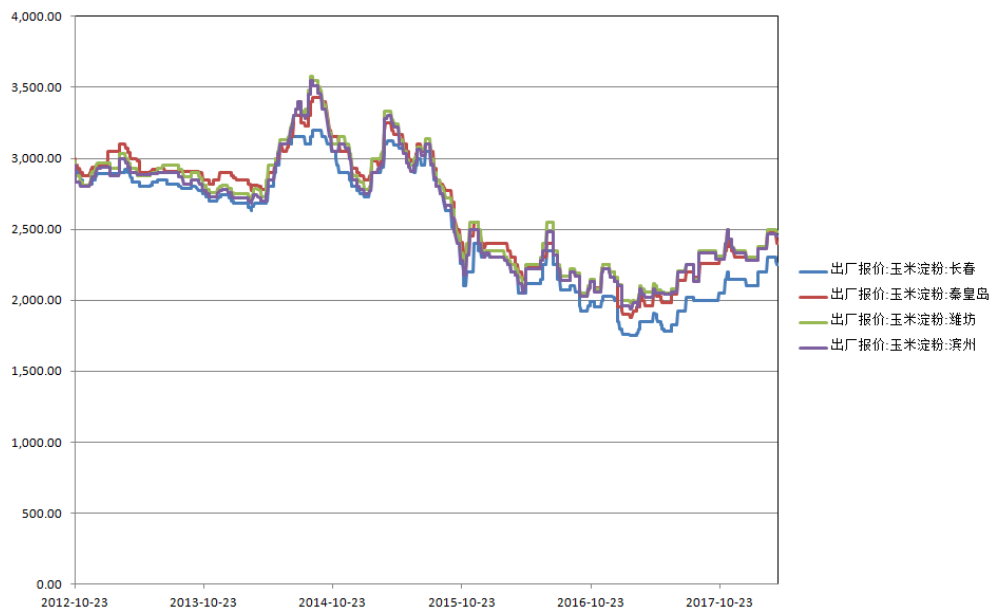
数据来源：天下粮仓，兴证期货研发部

2. 玉米淀粉基本面

2.1 玉米淀粉价格

上周玉米淀粉现货价格下跌，淀粉需求处于淡季，下游企业采购谨慎，高价位淀粉订单成交有限，淀粉企业开机率、库存继续上升，压制淀粉价格。

图 3：玉米淀粉现货价格走势（元/吨）



数据来源：Wind，兴证期货研发部

2.2 企业玉米淀粉库存

据调查的 60 家玉米淀粉加工企业，上周玉米淀粉加工企业玉米淀粉库存总量 66.015 万吨，较前一周 65.14 万吨，库存上升 1.34%，淀粉价格处于高位，淀粉需求处于淡季，下游企业采购谨慎，淀粉库存小幅上升维持高位。

表 2：60 家淀粉企业玉米淀粉周度库存统计（单位：吨）

地区	调查厂家样本数	本周（第14周）	上周（第13周）	增减幅
山东	24	93700	93200	0.54%
河北	11	58800	57500	2.26%
河南	4	400	300	33.33%
山西	3	200	200	0.00%
西北	2	4700	4000	17.50%
安徽	2	13000	14000	-7.14%
江苏	1	50	200	-75.00%
内蒙古	3	19500	13500	44.44%
东北	10	469800	468500	0.28%
总计	60	660150	651400	1.34%

数据来源：天下粮仓，兴证期货研发部

图 4：60 家淀粉企业玉米淀粉库存变化



数据来源：天下粮仓，兴证期货研发部

2.3 玉米淀粉企业开机率

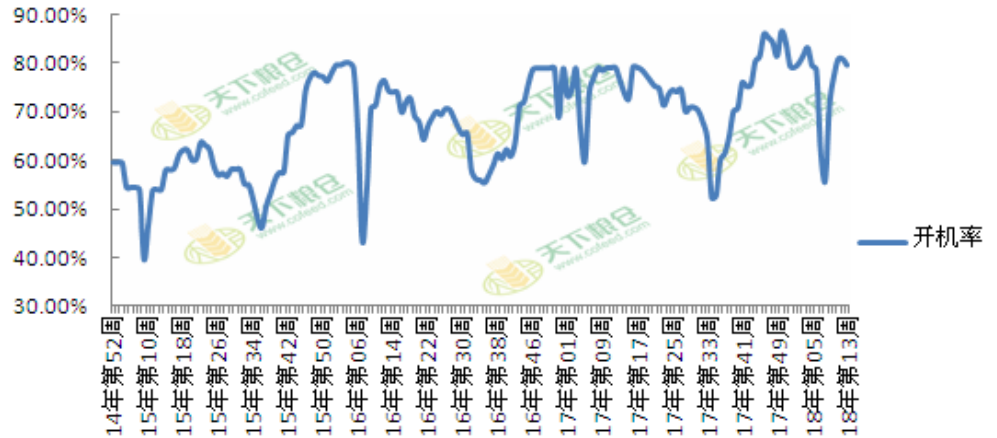
据天下粮仓调查的 67 家玉米淀粉加工企业，上周开机率 78.99%，较前一周 78.33% 上升 0.66%，淀粉企业开机继续保持高位。

表 3: 67 家玉米淀粉企业开机率

地区	玉米加工量			淀粉产量			产能利用率（开机率）		
	第13周	第12周	增减	第13周	第12周	增减	第13周	第12周	增减
东北	216300	216300	0	151410	151410	0	87.04%	87.04%	0.00%
山东	297280	292760	4520	208096	204932	3164	83.60%	82.33%	1.27%
河北	101000	105150	-4150	70700	73605	-2905	73.02%	76.02%	-3.00%
山西	4200	4200	0	2940	2940	0	25.00%	25.00%	0.00%
河南	10500	8500	2000	7350	5950	1400	33.33%	26.98%	6.35%
陕西	11200	11200	0	7840	7840	0	32.00%	32.00%	0.00%
内蒙古	39900	39900	0	27930	27930	0	100.00%	100.00%	0.00%
其他	23800	20300	3500	16660	14210	2450	91.89%	78.38%	13.51%
总计	704180	698310	5870	492926	488817	4109	78.99%	78.33%	0.66%

数据来源：天下粮仓，兴证期货研发部

图 5: 玉米淀粉企业开机率变化

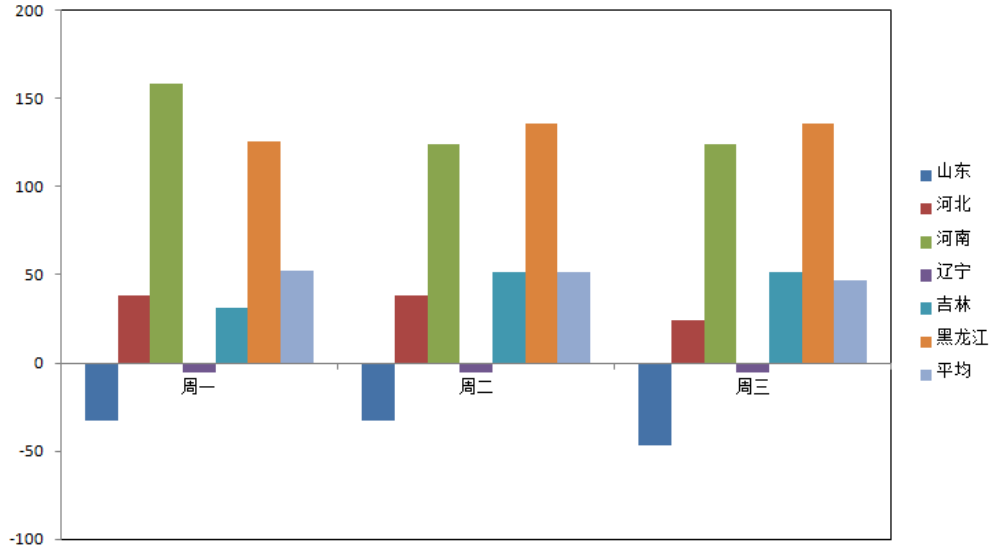


数据来源：天下粮仓，兴证期货研发部

2.4 玉米淀粉加工利润

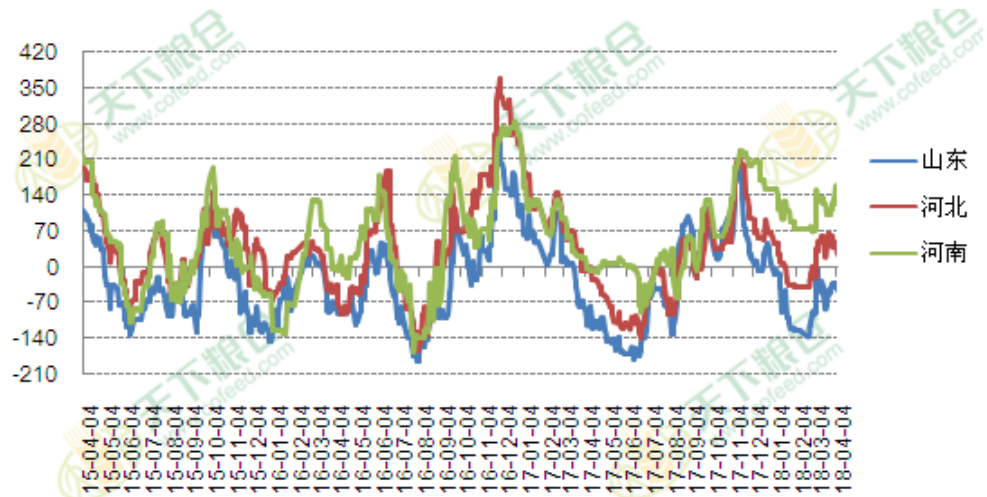
上周玉米淀粉企业加工利润总体转亏为盈，山东、辽宁玉米淀粉企业加工利润处于亏损状态。华北地区山东、河北、河南加工利润下降，东北地区黑龙江、吉林加工利润总体略有上升。

图 6：玉米淀粉加工利润（单位：元/吨）



数据来源：天下粮仓，兴证期货研发部

图 7：玉米淀粉加工利润走势（单位：元/吨）



数据来源：天下粮仓，兴证期货研发部

分析师承诺

本人以勤勉的职业态度，独立、客观地出具本报告。本报告清晰准确地反映了本人的研究观点。报告所采用的数据均来自公开资料，分析逻辑基于本人的职业理解，通过合理判断的得出结论，力求客观、公正，结论，不受任何第三方的授意影响。本人不曾因也将不会因本报告中的具体推荐意见或观点而直接或间接接收到任何形式的报酬。

免责声明

本报告的信息均来源于公开资料，我公司对这些信息的准确性和完整性不作任何保证，也不保证所包含的信息和建议不会发生任何变更。文中的观点、结论和建议仅供参考。兴证期货可发出其它与本报告所载资料不一致及有不同结论的报告。本报告及该等报告反映编写分析员的不同设想、见解及分析方法。报告所载资料、意见及推测仅反映分析员于发出此报告日期当日的独立判断。

客户不应视本报告为作出投资决策的惟一因素。本报告中所指的投资及服务可能不适合个别客户，不构成客户私人咨询建议。本公司未确保本报告充分考虑到个别客户特殊的投资目标、财务状况或需要。本公司建议客户应考虑本报告的任何意见或建议是否符合其特定状况，以及（若有必要）咨询独立投资顾问。

在任何情况下，本报告中的信息或所表述的意见并不构成对任何人的投资建议。在任何情况下，本公司不对任何人因使用本报告中的任何内容所引致的损失负任何责任。

本报告的观点可能与资管团队的观点不同或对立，对于基于本报告全面或部分做出的交易、结果，不论盈利或亏损，兴证期货研究发展部不承担责任。

本报告版权仅为兴证期货有限公司所有，未经书面许可，任何机构和个人不得以任何形式翻版、复制和发布。如引用、刊发，需注明出处兴证期货研究发展部，且不得对本报告进行有悖原意的引用、删节和修改。