

临储拍卖政策敏感期，市场心态谨慎

兴证期货·研发中心

农产品研究团队

李国强

从业资格编号：F0292230

投资咨询编号：Z0012887

程然

从业资格编号：F3034063

黄维

从业资格编号：F3015232

联系人

程然

021-68982740

chengran@xzfutures.com

2018年3月12日 星期一

内容提要

● 行情回顾

上周玉米、玉米淀粉期价震荡下跌，现货市场玉米先扬后抑、玉米淀粉价格小幅波动。

中储粮玉米拍卖成交不佳，湖南中储粮计划拍卖玉米 1.48 万吨，全部流拍；山西中储粮计划拍卖玉米 2 万吨，成交率 10%。临近市场传闻临储玉米大量拍卖时间，贸易商出货积极性提高，玉米上量提高，深加工企业采购较为谨慎。周五黑龙江公布深加工、饲料企业补贴政策，补贴时间从 3 月 23 日至 4 月 30 日，补贴金额 150 元/吨。

玉米价格仍处于高位，淀粉企业生产成本高企，大部分地区淀粉企业加工利润继续处于亏损状态。上周开机率 78.33%，较前一周 77.55% 上升 0.78%，淀粉企业开机继续上升，下游淀粉需求处于淡季，下游企业采购谨慎，高价位淀粉订单成交有限，玉米淀粉库存总量 66.06 万吨，较前一周 64.63 万吨，库存上升 2.21%，淀粉库存继续上升。

● 后市展望及策略建议

现阶段基层新作玉米存量偏少，东北剩余 20%，华北剩余 30%，且华北粮质偏差，优质新玉米供应偏紧。下游方面，养殖业、淀粉需求处于淡季，生猪价格持续下跌，农户补栏积极性不佳，饲料需求偏弱，东北吉林、黑龙江受补贴政策带动，近期深加工、饲料玉米需求或将有所增强，但是由于补贴金额较少，受补贴深加工企业加工利润勉强盈亏平衡，补贴带来的需求有限。在国储玉米大量拍卖前的政策敏感期内，市场心态较为谨慎，预计近期玉米价格以震荡调整为主，建议暂时观望。

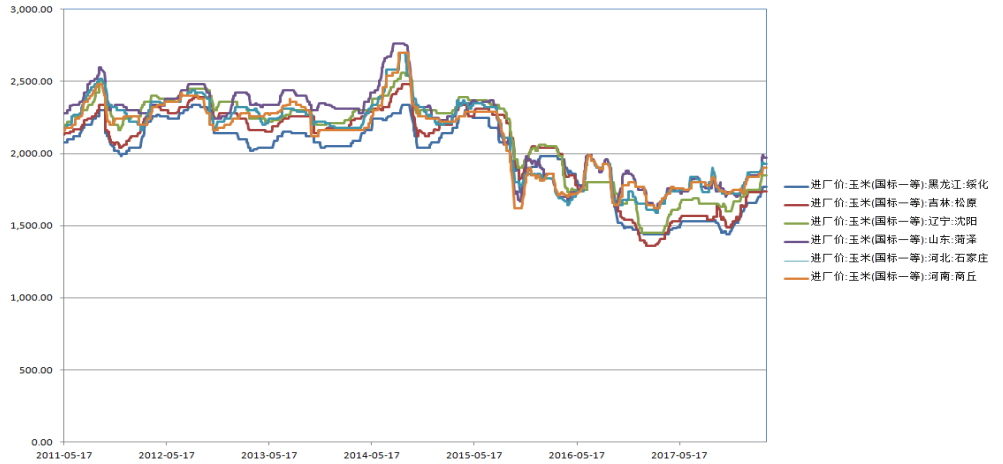
淀粉企业开机率处于高位，淀粉供应充足，库存继续上升，下游需求处于淡季，下游企业采购谨慎，高价位订单成交有限，在国储玉米大量拍卖前，玉米价格仍处于高位，淀粉生产成本较高，对于淀粉价格底部形成一定支撑，预计近期玉米淀粉价格震荡偏弱，建议暂时观望，仅供参考。

1. 玉米基本面

1.1 玉米现货价格

上周玉米现货价格先扬后抑。周初华北地区阴雨天气，影响玉米上量，后半周天气转晴，玉米上量提高，临近市场传闻临储玉米大量拍卖时期，贸易商出货积极性提高，玉米供应增加。

图 1: 玉米现货价格走势 (元/吨)



数据来源: Wind, 兴证期货研发部

1.2 港口玉米价格

3月19日广东港口玉米价格2040元/吨，鲅鱼圈港玉米价格1910元/吨，南北港口价差130元/吨，截止3月23日，广东港口玉米价格下跌至2030元/吨，鲅鱼圈港玉米价格上涨至1925元/吨，南北港口价差105元/吨，南北港口价差缩小25元/吨。

图 2: 南北港口玉米价格走势 (元/吨)



数据来源: Wind, 兴证期货研发部

1.3 部分深加工企业玉米库存

深加工企业玉米库存方面，上周 56 家深加工企业玉米库存 218.65 万吨，较前一周增加 4.8 万吨，增幅 2.24%。市场处于临储玉米提前拍卖敏感期，贸易商出货积极，企业库存小幅增加。

表 1: 56 家深加工企业玉米库存

地区	调查企业样本数	18年第11周	18年第10周	增减
山东	20	48	36	33.33%
河北	8	9.4	7.2	30.56%
河南	7	6.4	6.3	1.59%
安徽	2	1.9	1.6	18.75%
山西	1	0.3	0.3	0.00%
陕西	2	7	8	-12.50%
宁夏	1	4.5	3	50.00%
内蒙古	4	49	50.5	-2.97%
东北	11	92.15	100.95	-8.72%
总计	56	218.65	213.85	2.24%

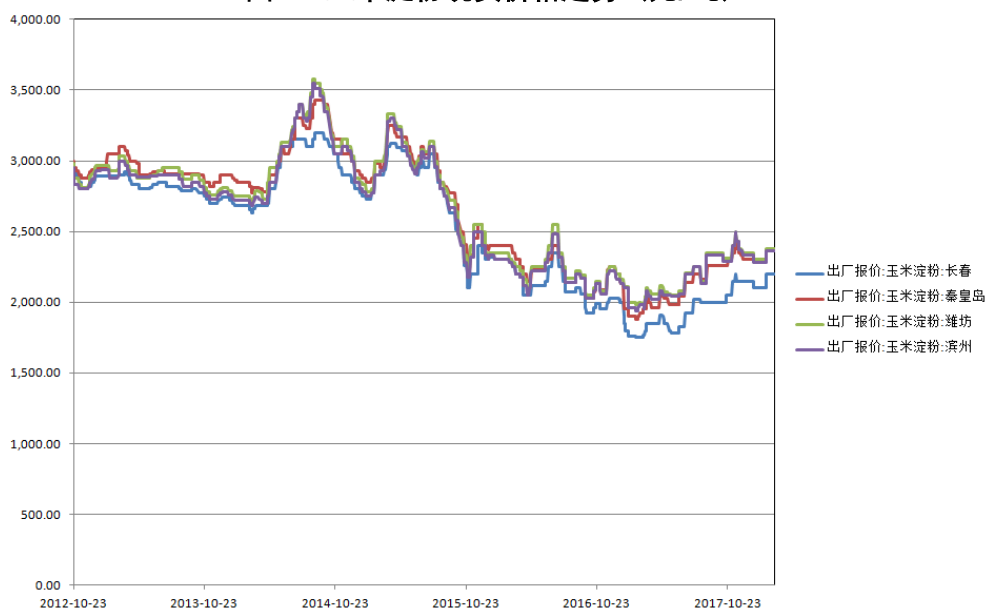
数据来源：天下粮仓，兴证期货研发部

2. 玉米淀粉基本面

2.1 玉米淀粉价格

上周玉米淀粉现货价格小幅波动，大部分地区淀粉企业处于亏损状态，企业挺价心态较强，淀粉需求处于淡季，下游企业采购谨慎，高价位淀粉订单成交有限。

图 3：玉米淀粉现货价格走势（元/吨）



数据来源：Wind，兴证期货研发部

2.2 企业玉米淀粉库存

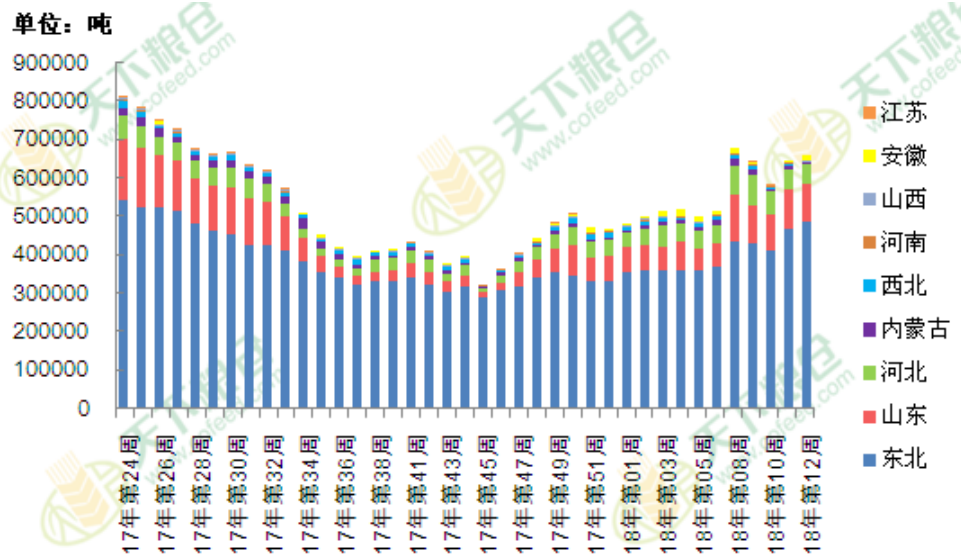
据调查的 60 家玉米淀粉加工企业，上周玉米淀粉加工企业玉米淀粉库存总量 66.06 万吨，较前一周 64.63 万吨，库存上升 2.21%，淀粉价格处于高位，淀粉需求处于淡季，下游企业追涨谨慎，淀粉库存继续上升。

表 2：60 家淀粉企业玉米淀粉周度库存统计（单位：吨）

地区	调查厂家样本数	本周（第12周）	上周（第11周）	增减幅
山东	24	97300	102800	-5.35%
河北	11	50400	54000	-6.67%
河南	4	400	1000	-60.00%
山西	3	300	0	
西北	2	1700	3500	-51.43%
安徽	2	13000	6000	116.67%
江苏	1	0	0	
内蒙古	3	9000	12000	-25.00%
东北	10	488500	467000	4.60%
总计	60	660600	646300	2.21%

数据来源：天下粮仓，兴证期货研发部

图 4：60 家淀粉企业玉米淀粉库存变化



数据来源：天下粮仓，兴证期货研发部

2.3 玉米淀粉企业开机率

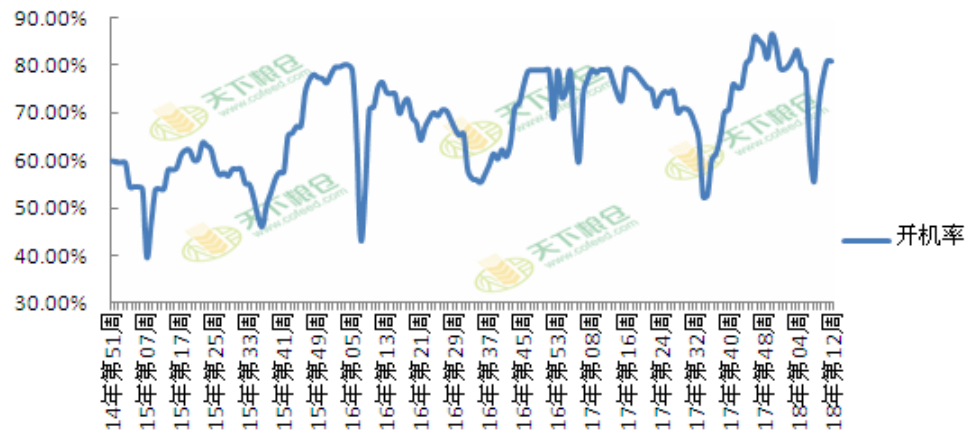
据天下粮仓调查的 67 家玉米淀粉加工企业，上周开机率 78.33%，较前一周 77.55% 上升 0.78%，淀粉企业开机继续上升。

表 3: 67 家玉米淀粉企业开机率

地区	玉米加工量			淀粉产量			产能利用率（开机率）		
	第12月	第11月	增减	第12月	第11月	增减	第12月	第11月	增减
东北	216300	220500	-4200	151410	154350	-2940	87.04%	88.73%	-1.69%
山东	292760	293380	-620	204932	205366	-434	82.33%	82.50%	-0.17%
河北	105150	93800	11350	73605	65660	7945	76.02%	67.81%	8.21%
山西	4200	4200	0	2940	2940	0	25.00%	25.00%	0.00%
河南	8500	11700	-3200	5950	8190	-2240	26.98%	37.14%	-10.16%
陕西	11200	10600	600	7840	7420	420	32.00%	30.29%	1.71%
内蒙古	39900	39900	0	27930	27930	0	100.00%	100.00%	0.00%
其他	20300	17300	3000	14210	12110	2100	78.38%	66.80%	11.58%
总计	698310	691380	6930	488817	483966	4851	78.33%	77.55%	0.78%

数据来源：天下粮仓，兴证期货研发部

图 5: 玉米淀粉企业开机率变化

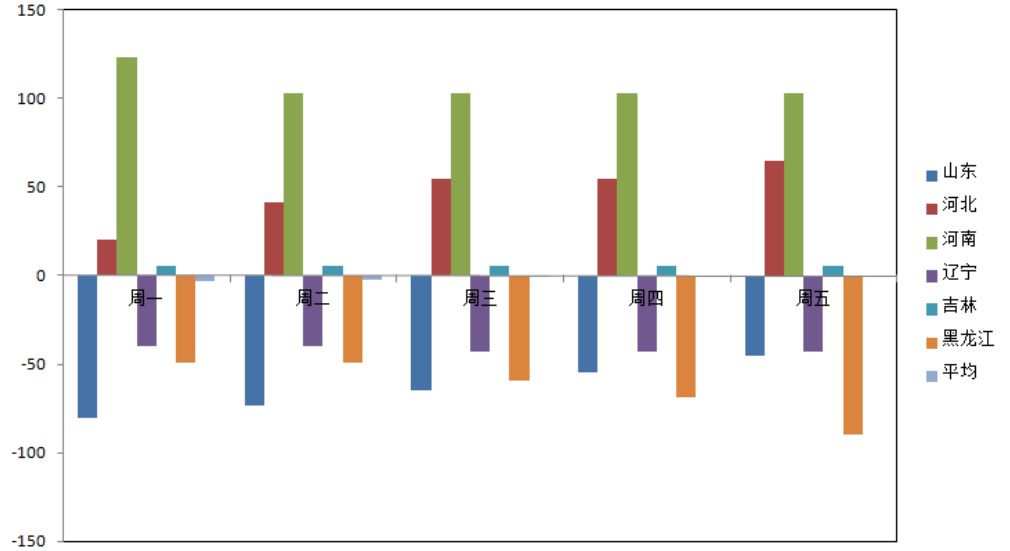


数据来源：天下粮仓，兴证期货研发部

2.4 玉米淀粉加工利润

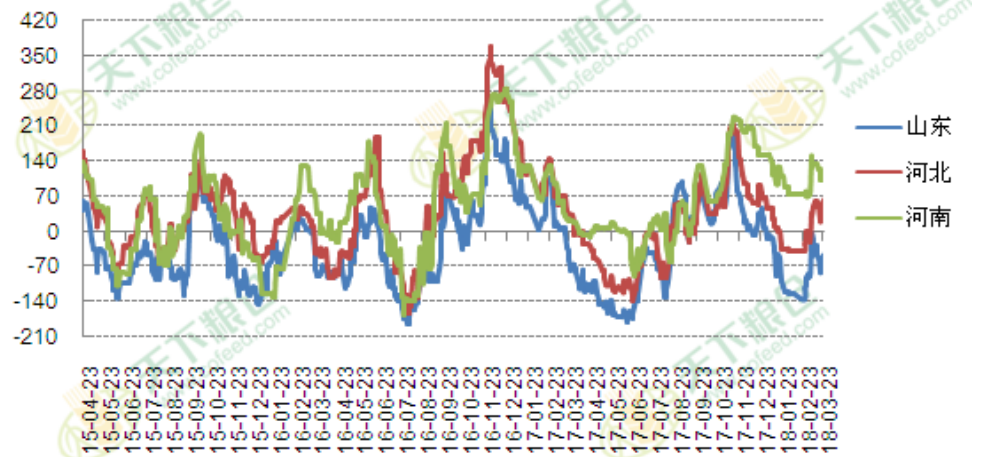
上周玉米淀粉企业加工利润总体处于亏损，略有好转。河北、河南玉米淀粉企业加工利润处于盈利状态，河北、山东加工利润有一定程度上升，东北地区除吉林外继续处于亏损状态。

图 6：玉米淀粉加工利润（单位：元/吨）



数据来源：天下粮仓，兴证期货研发部

图 7：玉米淀粉加工利润走势（单位：元/吨）



数据来源：天下粮仓，兴证期货研发部

分析师承诺

本人以勤勉的职业态度，独立、客观地出具本报告。本报告清晰准确地反映了本人的研究观点。报告所采用的数据均来自公开资料，分析逻辑基于本人的职业理解，通过合理判断的得出结论，力求客观、公正，结论，不受任何第三方的授意影响。本人不曾因也将不会因本报告中的具体推荐意见或观点而直接或间接接收到任何形式的报酬。

免责声明

本报告的信息均来源于公开资料，我公司对这些信息的准确性和完整性不作任何保证，也不保证所包含的信息和建议不会发生任何变更。文中的观点、结论和建议仅供参考。兴证期货可发出其它与本报告所载资料不一致及有不同结论的报告。本报告及该等报告反映编写分析员的不同设想、见解及分析方法。报告所载资料、意见及推测仅反映分析员于发出此报告日期当日的独立判断。

客户不应视本报告为作出投资决策的惟一因素。本报告中所指的投资及服务可能不适合个别客户，不构成客户私人咨询建议。本公司未确保本报告充分考虑到个别客户特殊的投资目标、财务状况或需要。本公司建议客户应考虑本报告的任何意见或建议是否符合其特定状况，以及（若有必要）咨询独立投资顾问。

在任何情况下，本报告中的信息或所表述的意见并不构成对任何人的投资建议。在任何情况下，本公司不对任何人因使用本报告中的任何内容所引致的损失负任何责任。

本报告的观点可能与资管团队的观点不同或对立，对于基于本报告全面或部分做出的交易、结果，不论盈利或亏损，兴证期货研究发展部不承担责任。

本报告版权仅为兴证期货有限公司所有，未经书面许可，任何机构和个人不得以任何形式翻版、复制和发布。如引用、刊发，需注明出处兴证期货研究发展部，且不得对本报告进行有悖原意的引用、删节和修改。