

## 降雨暂时影响新玉米上量，供给端压力犹存

2017年10月16日 星期一

兴证期货·研究发展部

农产品研究团队

李国强

从业资格号：F0292230

投资咨询资格号：Z0012887

程然

从业资格号：F3034063

联系人：程然

021-68982740

chengran@xzfutures.com

### 内容提要

上周玉米、玉米淀粉期货行情低位震荡，现货市场玉米价格止跌略有回升、玉米淀粉价格高位下跌。

上周临储玉米拍卖成交量 193.15 万吨，包干销售玉米成交率 56.81%，成交均价 1435 元/吨，拍卖成交率和成交均价回落。华北、黄淮地区阴雨天气影响新玉米收割晾晒，导致新玉米上量减少，优质干玉米价格坚挺。

玉米淀粉行业加工利润总体处于盈利状态，淀粉企业降价抢接订单，行业开机率继续回升，处于较高位，节后玉米淀粉需求减弱，玉米淀粉库存上升，玉米价格弱势运行压制玉米淀粉价格。

### 后市展望及策略建议

新玉米水份较高，华北、黄淮地区阴雨天气影响玉米晾晒运输，新玉米作为饲料有一个月左右的后熟期，现阶段饲料企业主要使用陈粮库存，养殖行业恢复缓慢，猪禽价格弱势运行，养殖厂补栏积极性较弱，饲料终端需求偏弱。一旦天气状况转好，新玉米上量增加，供应压力将压制玉米价格，预计短期玉米价格以震荡偏弱行情为主，建议暂时观望。

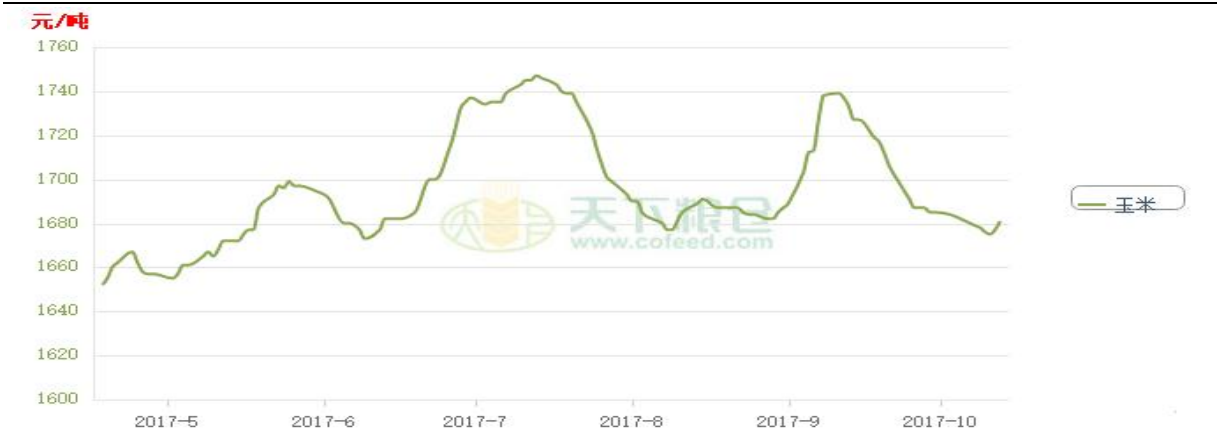
新玉米上市，后期玉米价格承压，降低玉米淀粉生产成本，压制玉米淀粉价格。淀粉行业开工率处于高位，节后玉米淀粉需求相对减少，玉米淀粉库存增加。十九大即将召开，华北地区物流受限，运力紧张，对玉米淀粉价格底部形成支撑，预计短期玉米淀粉价格震荡偏弱，建议暂时观望，仅供参考。

## 1 玉米基本面

### 1.1 玉米现货价格

上周玉米现货价格先降后升，10月9日价格1678元/吨，10月11日下跌至1675元/吨，随后价格回升至10月13日1681元/吨，相比周初价格涨幅0.18%。华北、黄淮地区阴雨天气阻碍新玉米收割晾晒，影响上量增多，玉米价格下跌。

图 1：玉米现货价格走势



数据来源：天下粮仓，兴证期货研发部

### 1.2 港口玉米价格

10月9日广东港口玉米价格1800元/吨，鲅鱼圈港玉米价格1680元/吨，南北港口价差120元/吨，截止10月13日，广东港口玉米价格下跌至1780元/吨，鲅鱼圈港玉米价格上涨至1700元/吨，南北港口价差80元/吨，南北港口价差缩小40元/吨。

图 2：南北港口玉米价格走势



数据来源：天下粮仓，兴证期货研发部

### 1.3 临储玉米拍卖情况

上周临储玉米拍卖成交量 193.15 万吨,包干销售玉米成交率 56.81%,成交均价 1435 元/吨,拍卖成交率和成交均价回落。

图 3: 国家临储存储定向 2012 年及以前玉米竞价交易结果

日期	计划销售	成交量	成交率	成交均价	最高价	最低价
2017-5-5	501887	370177	73.76%	1640	1220	1425
2017-5-12	440720	335337	76.09%	1331	1550	1260
2017-5-19	989806	989630	99.98%	1225	1380	960
2017-5-26	234150	233660	99.79%	1155	1210	920
2017-6-2	162697	162538	99.90%	1235	1350	1010
2017-6-9	20361	19671	96.61%	1211	1300	1000
2017-6-16	690	690	100.00%	1064	1340	1000
2017-7-7	1000	1000	100.00%	1680	1680	1680

数据来源: 天下粮仓, 兴证期货研发部

图 4：国家临储存储分贷分还 2013 年玉米竞价交易结果

日期	计划销售	成交里	成交率	成交均价	最高价	最低价
2017-5-5	2009389	1824767	90.81%	1379	1540	1250
2017-5-11	2504158	2138732	85.41%	1378	1620	1210
2017-5-18	4001524	3562276	89.02%	1409	1640	1210
2017-5-25	4699191	3447179	73.36%	1375	1540	1250
2017-5-26	2299576	2103437	91.47%	1383	1670	1210
2017-6-1	3473469	3231671	93.04%	1377	1500	1300
2017-6-2	2295640	1361031	59.29%	1347	1550	1250
2017-6-8	1859813	474845	25.53%	1332	1400	1250
2017-6-15	1384969	98293	7.09%	1333	1390	1250
2017-6-22	1288220	120924	9.39%	1386	1620	1250
2017-6-29	1177297	149129	12.67%	1335	1460	1250
2017-7-6	1033241	48939	4.74%	1251	1290	1250
2017-7-13	1000811	408340	40.80%	1274	1440	1250
2017-7-20	591468	54115	9.15%	1250	1260	1250
2017-7-27	537818	11745	2.18%	1286	1290	1250
2017-8-3	526073	0	0.00%	0	0	0
2017-8-10	526090	20103	3.82%	1290	1450	1290
2017-8-17	505987	15000	2.96%	1250	1250	1250
2017-8-24	490987	28825	5.87%	1257	1290	1250
2017-8-31	462162	28798	6.23%	1253	1290	1250
2017-9-7	434364	124494	28.66%	1255	1290	1250
2017-9-14	309870	70981	22.90%	1277	1330	1250
2017-9-15	238889	15000	6.27%	1250	1250	1250
2017-9-18	223889	1205	0.01%	1250	1250	1250
2017-9-19	222684	5000	2.15%	1290	1290	1290
2017-9-20	217684	11878	5.45%	1250	1250	1250
2017-9-21	205806	7722	6.75%	1290	1290	1290
2017-9-22	198101	16	0.00%	1363	1380	1340
2017-9-25	198085	0	0.00%	0	0	0
2017-9-26	198085	22721	11.47%	1290	1290	1290
2017-9-27	175364	23766	13.55%	1290	1290	1290
2017-9-28	160654	24000	15.83%	1250	1250	1250
2017-9-28	101366	101366	100.00%	1353	1460	1250
2017-9-29	127598	0	0	0	0	0
2017-10-9	127598	0	0	0	0	0
2017-10-10	127598	0	0	0	0	0
2017-10-11	127598	0	0	0	0	0
2017-10-12	202757	75159	37%	1372	1400	1350
2017-10-13	134323	3000	2.23%	1290	1290	1290

数据来源：天下粮仓，兴证期货研发部

图 5: 包干销售玉米竞价交易结果

日期	计划销售	成交量	成交率	成交均价	最高价	最低价
2017-5-9	859496	859496	100%	1673	1830	1500
2017-6-2	1210560	682924	56.41%	1301	1470	1250
2017-6-9	1648059	996321	60.45%	1340	1530	1200
2017-6-16	2130656	1253507	58.83%	1366	1540	1250
2017-6-23	2325137	1171196	50.37%	1347	1580	1250
2017-6-30	3468430	2633163	75.92%	1408	1700	1210
2017-7-7	4251220	3126526	73.54%	1420	1720	1250
2017-7-13	990709	219669	22.17%	1272	1340	1250
2017-7-14	2987561	2600980	87.06%	1492	1680	1280
2017-7-20	982064	867667	88.35%	1442	1550	1310
2017-7-21	3353979	1872819	55.84%	1441	1640	1250
2017-7-27	795932	273637	34.38%	1407	1530	1310
2017-7-28	3643973	1512740	41.51%	1437	1650	1210
2017-8-3	597552	72885	12.19%	1439	1490	1400
2017-8-4	2862319	826029	28.86%	1406	1550	1210
2017-8-10	301807	129996	43.07%	1423	1500	1310
2017-8-11	1284849	336316	26.17%	1413	1700	1250
2017-8-17	304083	123811	40.71%	1420	1560	1310
2017-8-18	1218024	494714	40.61%	1444	1610	1250
2017-8-24	308087	147991	48.04%	1438	1560	1330
2017-8-25	1193198	533643	44.72%	1442	1640	1250
2017-8-31	295462	127152	43.03%	1455	1570	1310
2017-9-1	1199835	696919	58.09%	1437	1650	1250
2017-9-7	893161	641628	71.83%	1480	1590	1310
2017-9-8	672681	453194	67.37%	1438	1700	1250
2017-9-14	900589	654684	72.70%	1485	1590	1310
2017-9-15	1077017	891526	82.77%	1458	1680	1250
2017-9-21	903801	755459	83.58%	1468	1550	1310
2017-9-22	2100490	1747330	83.18%	1452	1610	1250
2017-9-28	813709	451922	55.53%	1448	1550	1310
2017-9-29	2215404	1606315	72.50%	1443	1570	1290
2017-10-12	910064	660618	72.59%	1436	1520	1310
2017-10-13	2104497	1195722	56.81%	1435	1580	1250

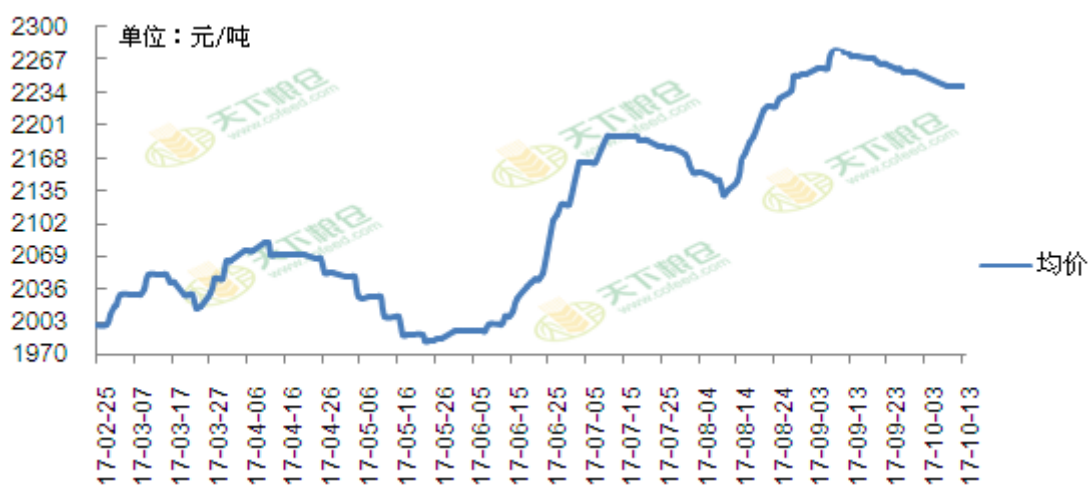
数据来源: 天下粮仓, 兴证期货研发部

## 2 玉米淀粉基本面

### 2.1 玉米淀粉价格

上周玉米淀粉现货价格下降。9月30日价格2255元/吨，10月9日下跌至2241元/吨，跌幅0.62%，一周内价格保持2241元/吨。

图6：玉米淀粉价格走势



数据来源：天下粮仓，兴证期货研发部

## 2.2 企业玉米淀粉库存

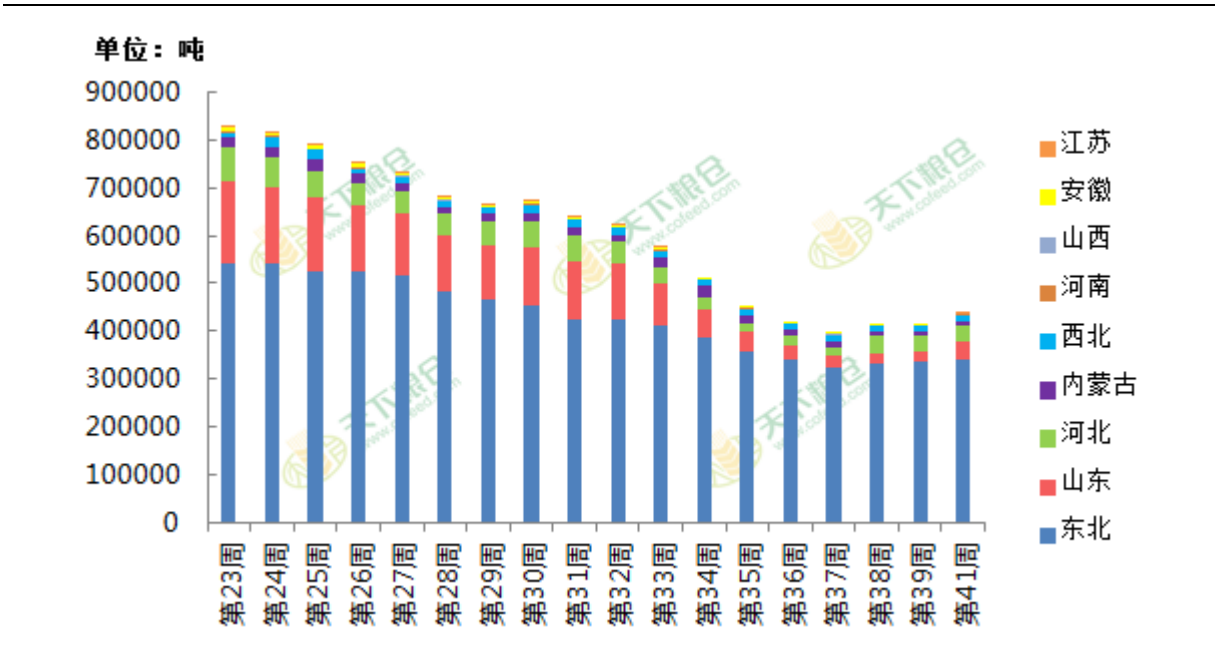
据天下粮仓调查的 60 家玉米淀粉加工企业, 上周玉米淀粉加工企业玉米淀粉库存总量 43.82 万吨, 较上上周 41.595 万吨, 库存上升 5.35%。玉米淀粉行业开机率较高, 玉米淀粉库存上升。

图 7: 60 家淀粉企业玉米淀粉周度库存统计 (单位: 吨)

地区	调查厂家样本数	本周 (第41周)	节前周 (第39周)	增减幅
山东	24	37300	24100	54.77%
河北	11	34200	32500	5.23%
河南	4	1700	1150	47.83%
山西	3	300	200	50.00%
西北	2	12500	11500	8.70%
安徽	2	2200	3000	-26.67%
江苏	1	300	0	?
内蒙古	3	8000	8500	-5.88%
东北	10	341700	335000	2.00%
总计	60	438200	415950	5.35%

数据来源: 天下粮仓, 兴证期货研发部

图 8: 60 家淀粉企业玉米淀粉库存变化



数据来源: 天下粮仓, 兴证期货研发部

## 2.3 玉米淀粉企业开机率

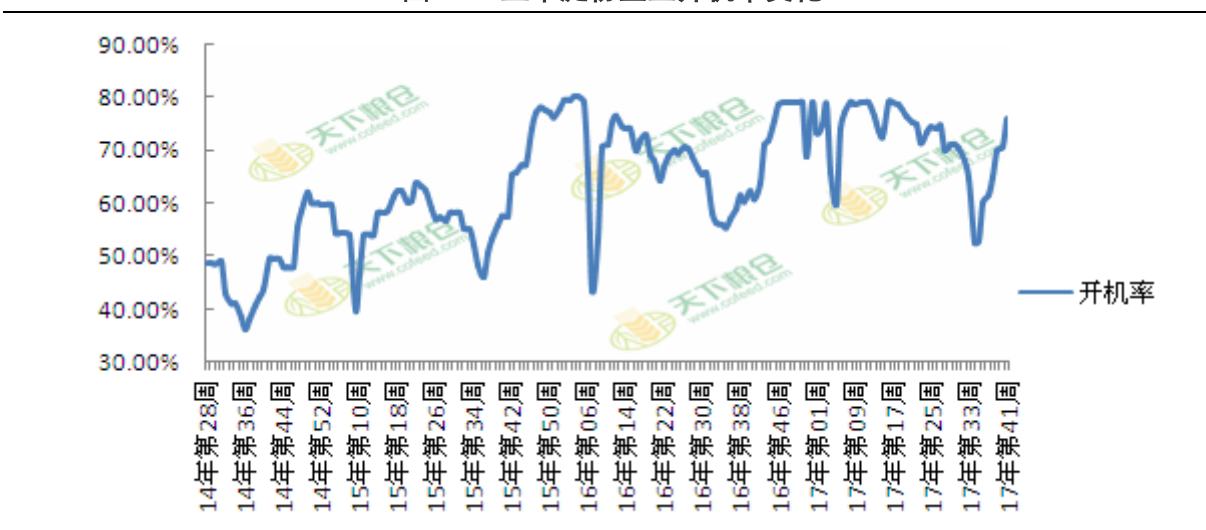
据天下粮仓调查的 67 家玉米淀粉加工企业，上周开机率 78.73%，较上上周的 72.69% 上升 6.04%，淀粉行业开机率继续回升，开机率处于较高位。

图 9：67 家玉米淀粉企业开机率

地区样本数	玉米加工量			淀粉产量			产能利用率（开机率）		
	第41周	第40周	增减	第41周	第40周	增减	第41周	第40周	增减
东北（17家）	191880	171780	20100	134316	120246	14070	84.34%	75.51%	8.83%
山东（24家）	298900	275800	23100	209230	193060	16170	84.06%	77.56%	6.50%
河北（10家）	116900	116900	0	81830	81830	0	84.51%	84.51%	0.00%
山西（4家）	4200	4200	0	2940	2940	0	25.00%	25.00%	0.00%
河南（4家）	12600	12600	0	8820	8820	0	40.00%	40.00%	0.00%
陕西（1家）	12500	11800	700	8750	8260	490	35.71%	33.71%	2.00%
内蒙古（3家）	30800	23600	7200	21560	16520	5040	77.19%	59.15%	18.04%
其他（4）	17600	16100	1500	12320	11270	1050	67.95%	62.16%	5.79%
总计（67家）	685380	632780	52600	479766	442946	36820	78.73%	72.69%	6.04%

数据来源：天下粮仓，兴证期货研发部

图 10：玉米淀粉企业开机率变化



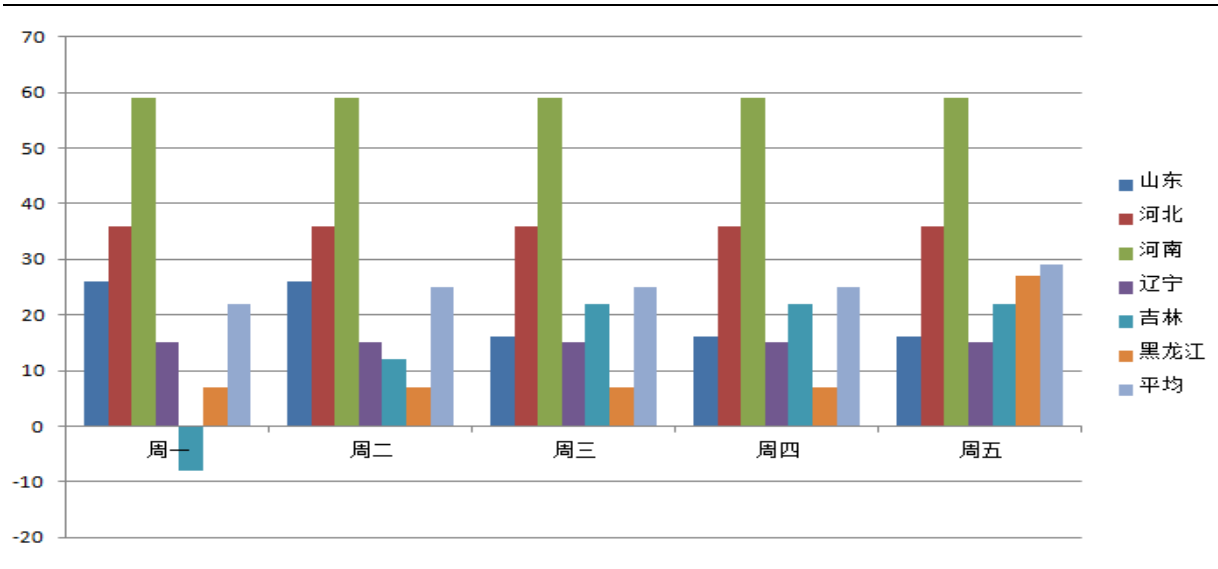
数据来源：天下粮仓，兴证期货研发部



## 2.4 玉米淀粉加工利润

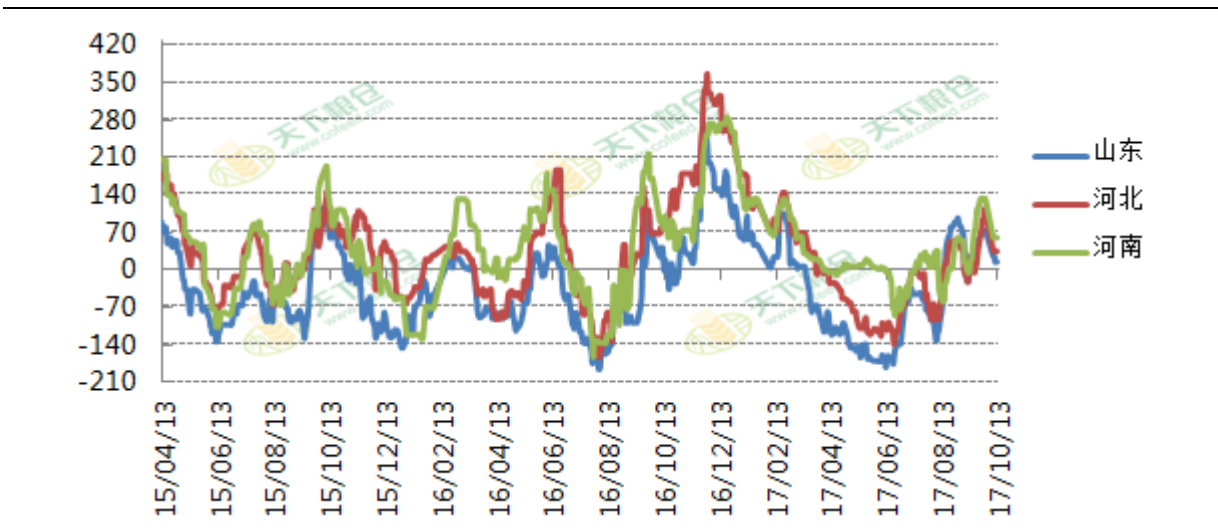
上周玉米淀粉企业加工利润较稳定，河南地区加工利润情况最好，周二开始吉林地区加工利润转为盈利，全国大部分地区玉米淀粉企业加工利润处于盈利状态。

图 11: 玉米淀粉加工利润 (单位: 元/吨)



数据来源: 天下粮仓, 兴证期货研发部

图 12: 玉米淀粉加工利润走势 (单位: 元/吨)



数据来源: 天下粮仓, 兴证期货研发部

## 总结

新玉米水份较高，华北、黄淮地区阴雨天气影响玉米晾晒运输，新玉米作为饲料有一个月左右的后熟期，现阶段饲料企业主要使用陈粮库存，养殖行业恢复缓慢，猪禽价格弱势运行，养殖厂补栏积极性较弱，饲料终端需求偏弱。一旦天气状况转好，新玉米上量增加，供应压力将压制玉米价格，预计短期玉米价格以震荡偏弱行情为主，建议暂时观望。

新玉米上市，后期玉米价格承压，降低玉米淀粉生产成本，压制玉米淀粉价格。淀粉行业开工率处于高位，节后玉米淀粉需求相对减少，玉米淀粉库存增加。十九大即将召开，华北地区物流受限，运力紧张，对玉米淀粉价格底部形成支撑，预计短期玉米淀粉价格震荡偏弱，建议暂时观望，仅供参考。

## 分析师承诺

本人以勤勉的职业态度，独立、客观地出具本报告。本报告清晰准确地反映了本人的研究观点。本人不曾因也将不会因本报告中的具体推荐意见或观点而直接或间接接收到任何形式的报酬。

## 免责声明

客户不应视本报告为做出投资决策的惟一因素。本报告中所指的投资及服务可能不适合个别客户，不构成客户私人咨询建议。本公司未确保本报告充分考虑到个别客户特殊的投资目标、财务状况或需要。本公司建议客户应考虑本报告的任何意见或建议是否符合其特定状况，以及（若有必要）咨询独立投资顾问。

在任何情况下，本报告中的信息或所表述的意见并不构成对任何人的投资建议。在任何情况下，本公司不对任何人因使用本报告中的任何内容所引致的损失负任何责任。