

白糖日报： 关注 6450 支撑力度

兴证期货.研究发展部

2017年8月29日星期二

农产品研究团队：

李国强

投资咨询编号：Z0012887

从业资格编号：F0292230

邮箱：ligq@xzfutures.com

联系电话：021-20370971

程然

从业资格编号：F3034063

chengran@xzfutures.com

一、重要数据一览

期货市场											
品种	收盘价	涨跌	涨跌幅(%)	持仓量	变化(%)	成交量	变化(%)				
SR1709 元/吨	6628	182	2.82	9.69	-8.58	1.57	-26.09				
SR1801 元/吨	6489	90	1.41	75.32	-0.01	50.72	-21.96				
基差											
	柳州现货-SR709 (元/吨)		柳州现货-SR801 (元/吨)		柳州现货-SR805 (元/吨)						
当日报价	87		226		381						
前一日报价	199		268		433						
涨跌	-112		-42		-52						
期差											
	SR709-SR801(元/吨)				SR801-SR805(元/吨)						
当日报价	139				155						
前一日报价	69				165						
涨跌	70				-10						
现货市场											
	主要产区				进口地区		主要销区				
	南宁	柳州	昆明	湛江	日照	营口	上海	天津	武汉	广州	
当日报价	6740	6715	6530	6700	--	6880	6840	6960	6980	6830	
前日报价	6710	6695	6495	6580	6680	6750	6800	6860	6950	6780	
涨跌	30	20	35	120	--	130	40	100	30	50	

仓单				
日期	单位	仓单数量	有效预报	总库存
	张	52728	5416	58144
变化	张	-307	0	-307

外盘行情									
	收盘价	涨跌	涨跌 (%)	持仓万手	变化 (%)	成交万手	变化 (%)		
11 号糖 1710 美分/磅	14.3	0.27	1.92	40.36	-1.28	6.12	22.8		
11 号糖 1803 美分/磅	14.83	0.14	0.95	23.07	2.50	3.69	34.11		
期差									
	ICE1707/ICE1710								
当日报价	0.964								
前一日报价	0.956								
涨跌	0.008								
原糖进口利润									
	升贴 (美分/磅)	期货价格 (美分/磅)	运费 (美元/吨)	汇率	配额内成本	配额外成本	柳州	配额内利润	配额外利润
巴西	-0.16	14.02	32.25	6.66	3706	6041	6695	2989	654
泰国	1.03	14.02	13.45	6.66	3781	6168	6695	2914	527

二、市场分析及展望

隔夜美糖继续上行，关注 14 美分支撑力度。国内方面，广西现货价格较为强势，仓单加速流出。随着郑糖持续反弹，前期销售的利空有可能转化为利多，买涨不买跌的心态可能会助推涨势，我们认为短期内郑糖或维持强势。但内外盘增产的大局没有发生改变，期价做出顶部形态的可能性较大，大涨后可能会接急跌。短期关注 6450 支撑力度，仅供参考。

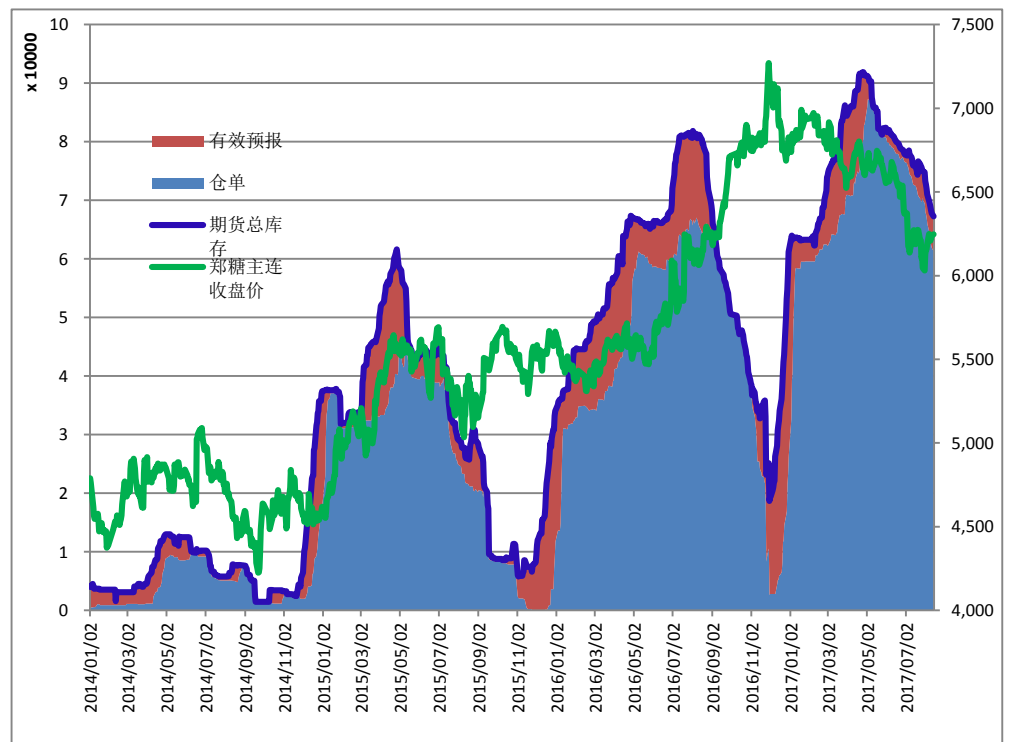
三、重要图表

图 1.国内白糖基差（活跃合约）



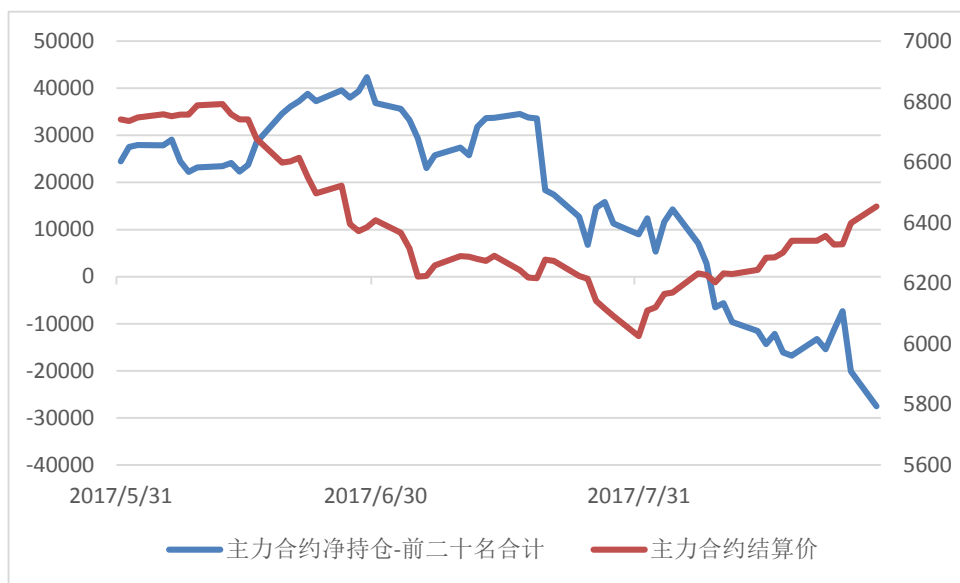
数据来源：Wind，兴证期货研发部

图 2.郑糖仓单变动图



数据来源：Wind，兴证期货研发部

图 4.郑糖主力合约净持仓



数据来源：Wind，兴证期货研发部

分析师承诺

本人以勤勉的职业态度，独立、客观地出具本报告。本报告清晰准确地反映了本人的研究观点。本人不曾因也将不会因本报告中的具体推荐意见或观点而直接或间接接收到任何形式的报酬。

免责声明

客户不应视本报告为作出投资决策的惟一因素。本报告中所指的投资及服务可能不适合个别客户，不构成客户私人咨询建议。本公司未确保本报告充分考虑到个别客户特殊的投资目标、财务状况或需要。本公司建议客户应考虑本报告的任何意见或建议是否符合其特定状况，以及（若有必要）咨询独立投资顾问。

在任何情况下，本报告中的信息或所表述的意见并不构成对任何人的投资建议。在任何情况下，本公司不对任何人因使用本报告中的任何内容所引致的损失负任何责任。