

白糖日报： 关注 6360 压制力度

兴证期货.研究发展部

2017年8月18日星期五

农产品研究团队：

李国强

投资咨询编号：Z0012887

从业资格编号：F0292230

邮箱：ligq@xzfutures.com

联系电话：021-20370971

程然

从业资格编号：F3034063

chengran@xzfutures.com

一、重要数据一览

期货市场											
品种	收盘价	涨跌	涨跌幅(%)	持仓量	变化(%)	成交量	变化(%)				
SR1709 元/吨	6261	23	0.37	15.71	-6.33	2.82	1.86				
SR1801 元/吨	6319	33	0.53	73.75	0.39	60.96	54.09				
基差											
	柳州现货-SR709 (元/吨)		柳州现货-SR801 (元/吨)		柳州现货-SR805 (元/吨)						
当日报价	249		191		308						
前一日报价	261		210		308						
涨跌	-12		-19		0						
期差											
	SR709-SR801(元/吨)				SR801-SR805(元/吨)						
当日报价	-58				117						
前一日报价	-51				98						
涨跌	-7				19						
现货市场											
	主要产区				进口地区		主要销区				
	南宁	柳州	昆明	湛江	日照	营口	上海	天津	武汉	广州	
当日报价	6475	6510	6285	6450	6580	6750	6640	6680	6710	6730	
前日报价	6475	6510	6285	6430	6580	6750	6620	6640	6690	6700	
涨跌	0	0	0	20	0	0	20	40	20	30	

仓单				
日期	单位	仓单数量	有效预报	总库存
	张	58509	5220	63729
变化	张	-1655	510	-1145

外盘行情									
	收盘价	涨跌	涨跌 (%)	持仓万手	变化 (%)	成交万手	变化 (%)		
11 号糖 1710 美分/磅	13.34	0.4	3.09	40.65	0.59	4.99	-11.62		
11 号糖 1803 美分/磅	14.14	0.35	2.54	21.31	2.32	2.27	4.8		
期差									
	ICE1707/ICE1710								
当日报价	0.943								
前一日报价	0.938								
涨跌	0.006								
原糖进口利润									
	升贴 (美分/磅)	期货价格 (美分/磅)	运费 (美元/吨)	汇率	配额内成本	配额外成本	柳州	配额内利润	配额外利润
巴西	-0.16	13.2	31.5	6.66	3514	5716	6500	2986	784
泰国	1.05	13.2	13.5	6.66	3608	5874	6500	2892	626

二、市场分析及展望

隔夜美糖中幅反弹，关注能否站稳 13 美分。国内方面，夜盘郑糖冲高回落。从基本面看，消费旺季的到来、仓单逐渐注销以及整体商品的强势氛围使得郑糖 1801 走强。但从长期看，供应增加的预期没有改变。操作上，关注 6360 附近的压制力度，仅供参考。

图 1：美糖主连日线

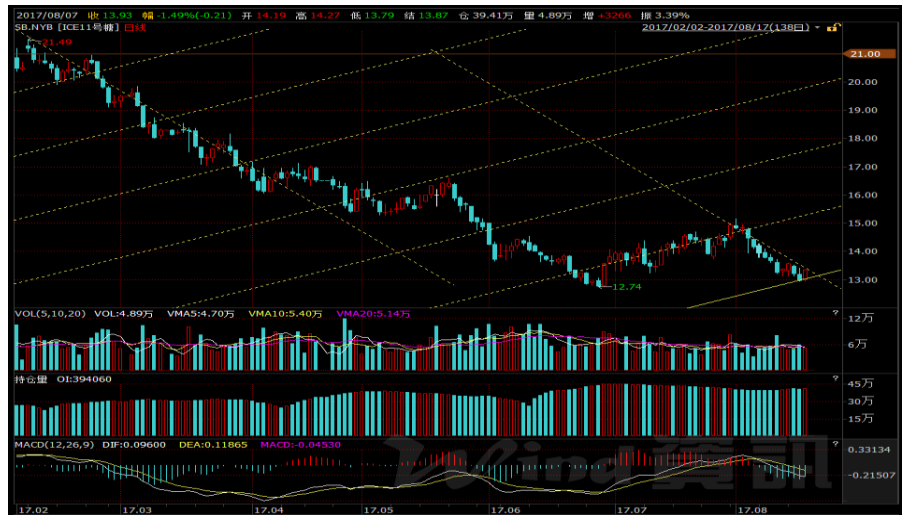
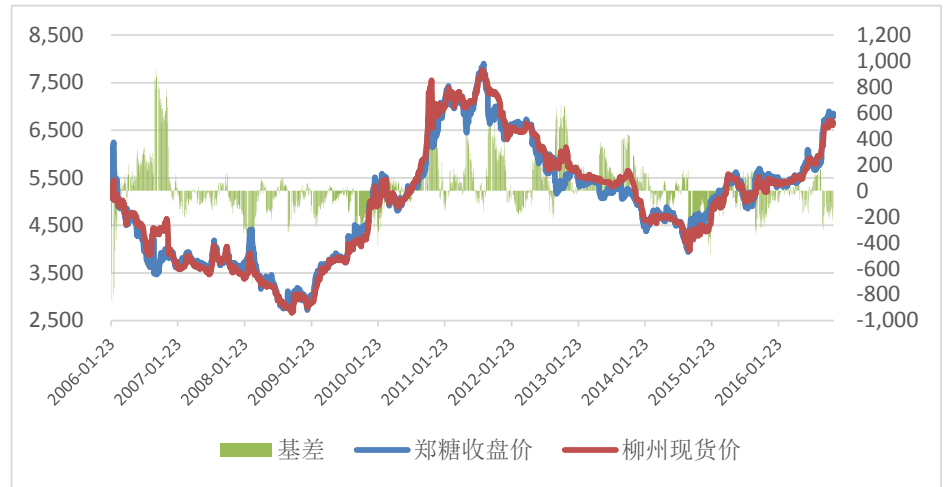


图 2：郑糖主连日线



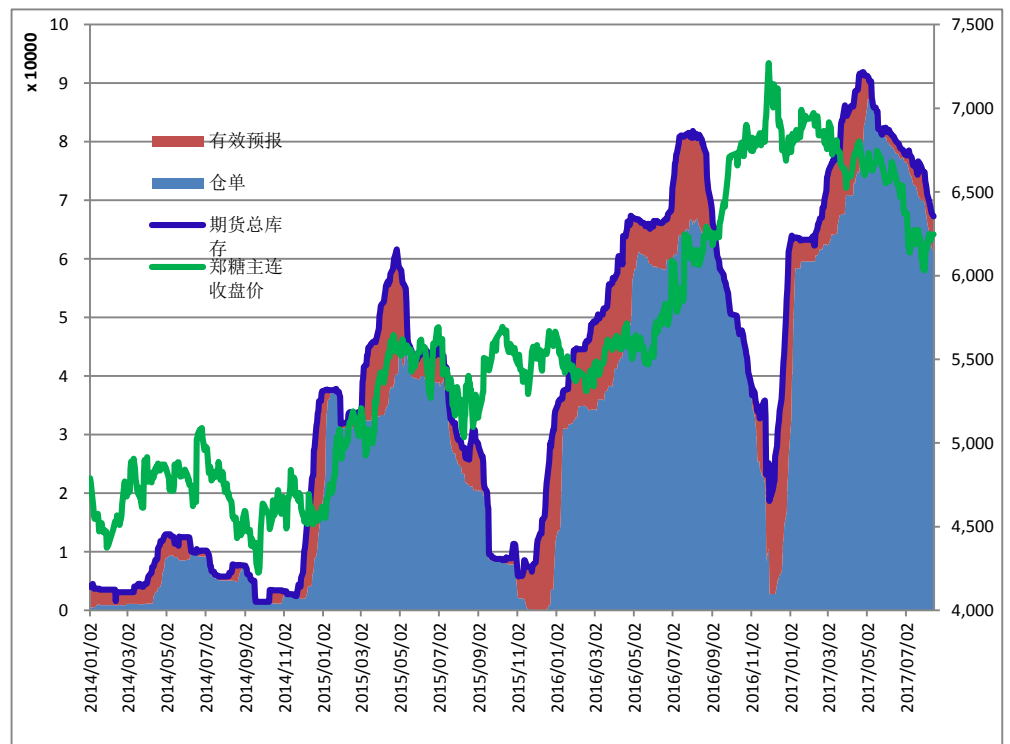
三、重要图表

图 1.国内白糖基差（活跃合约）



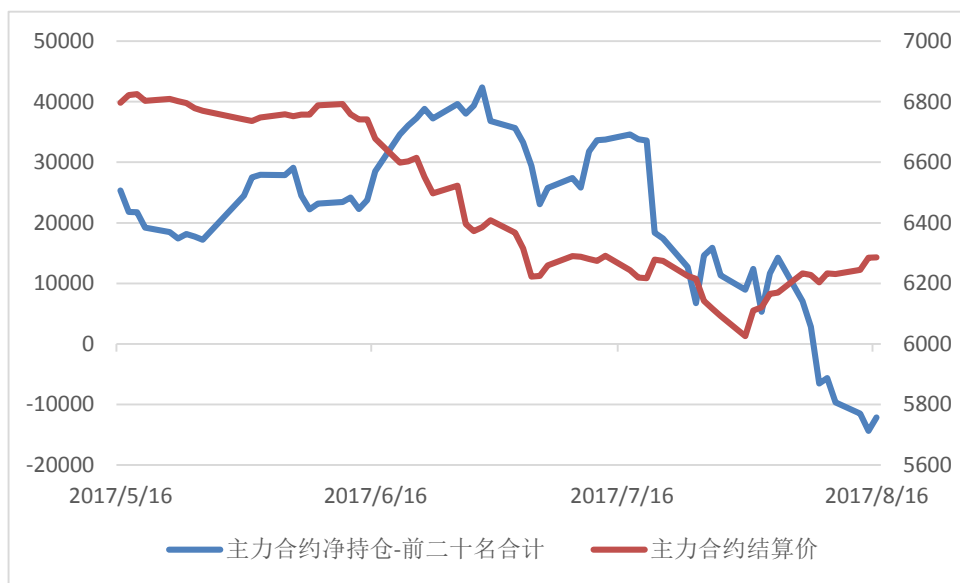
数据来源：Wind，兴证期货研发部

图 2.郑糖仓单变动图



数据来源：Wind，兴证期货研发部

图 4.郑糖主力合约净持仓



数据来源：Wind，兴证期货研发部

分析师承诺

本人以勤勉的职业态度，独立、客观地出具本报告。本报告清晰准确地反映了本人的研究观点。本人不曾因也将不会因本报告中的具体推荐意见或观点而直接或间接接收到任何形式的报酬。

免责声明

客户不应视本报告为作出投资决策的唯一因素。本报告中所指的投资及服务可能不适合个别客户，不构成客户私人咨询建议。本公司未确保本报告充分考虑到个别客户特殊的投资目标、财务状况或需要。本公司建议客户应考虑本报告的任何意见或建议是否符合其特定状况，以及（若有必要）咨询独立投资顾问。

在任何情况下，本报告中的信息或所表述的意见并不构成对任何人的投资建议。在任何情况下，本公司不对任何人因使用本报告中的任何内容所引致的损失负任何责任。