

兴证期货·研究发展部

兴证期货金融研究团队

刘文波

投资咨询资格编号: Z0010856

期货从业资格编号: F0286569

高歆月

期货从业资格编号: F3023194

尚芳

期货从业资格编号: F3013528

联系人: 高歆月

gaoxy@xzfutures.com

021-20370976

2017年8月7日星期一

**今日投资要点**

沪指上个交易日冲高回落, 尾盘跳水有所放量。各大板块涨跌不一, 航天军工、贵金属、陆路运输、重型机械等行业领涨, 港口、基本金属、保险、餐饮旅游等行业领跌。消息面上, 军工、国改、养老、环保等板块释放利好。综合来看, 大盘短期上攻动能减弱。连续上涨后有调整要求, 上周五尾盘资金有放量流出的迹象, 预计大盘本周仍将延续震荡, 谨慎高位回落, 短期可保持观望。期指方面, 套利方面短线可关注基差做窄机会, 近期价值及成长股走势较为均衡, 跨品种套利风格转换较快。仅供参考。

**01 期货市场**

- 主力合约 IH1708 合约、IF1708 合约、IC1708 合约  
 涨幅分别为-1.00%, -0.79%, -0.92%;  
 较指数现货之间的基差分别为 1.20、15.58、39.92 点。

**02 外盘市场**

- 美股收高
- 欧股收高
- 港股收高

**03 走势分析**

- 正面因素偏多

**04 本周经济公报**

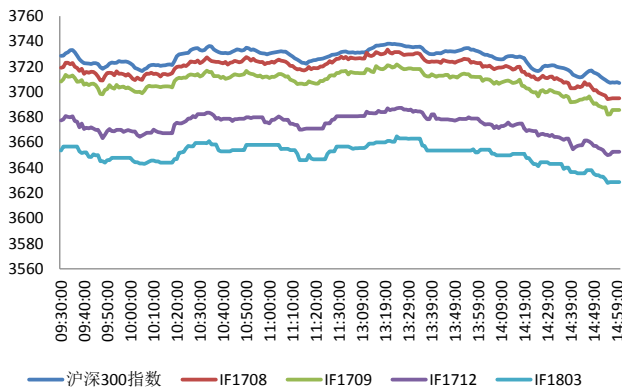
	最新价	1日%	5日%
沪深300	3707.58	-0.54	-0.38
沪综指	3262.08	-0.33	0.27
深成指	10369.56	-0.64	-0.66
上证50	2627.80	-0.70	-0.33
中证500	6225.12	-0.59	0.16
国债指数	160.29	-0.04	-0.03

分类指数	最新价	1日%	5日%
能源	1922.35	0.40	1.68
材料	2585.30	-0.39	5.52
工业	2592.76	0.19	-0.71
可选	5225.50	-0.88	-2.42
消费	10585.52	-1.00	-1.45
医药	8716.94	-0.38	-1.48
金融	6166.45	-0.69	0.00
信息	2007.76	-1.21	-1.63
电信	3064.88	-0.84	-0.60
公用	2002.15	-1.37	-1.71

利率	最新价	1日%	5日%
同业拆放(隔夜)	2.72	-3.06	-3.35
同业拆放(3个月)	4.27	0.05	0.49

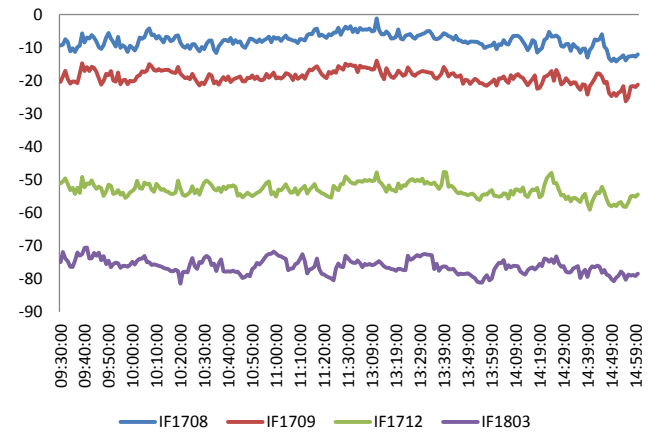
主力合约 IH1708 合约、IF1708 合约、IC1708 合约  
涨幅分别为-1.00%， -0.79%， -0.92%；  
较指数现货之间的基差分别为 1.20、15.58、39.92 点。

图 1 沪深 300 和各股指合约走势图



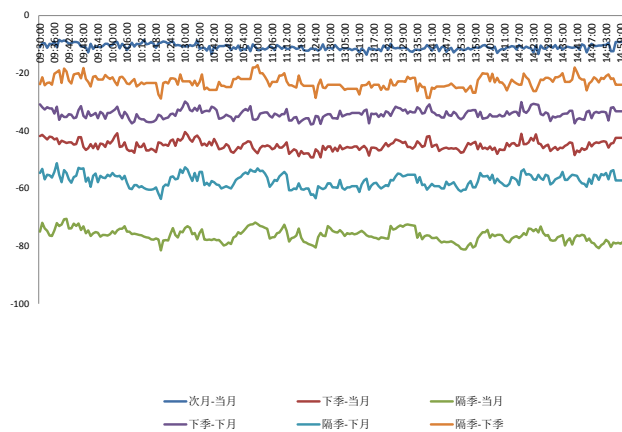
资料来源：Bloomberg，兴证期货研发部

图 2 沪深 300 股指期货各合约基差



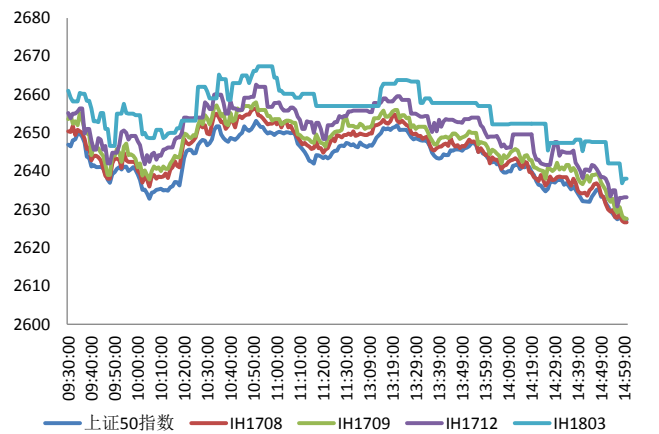
资料来源：Bloomberg，兴证期货研发部

图 3 沪深 300 各股指合约间价差走势



资料来源：Bloomberg，兴证期货研发部

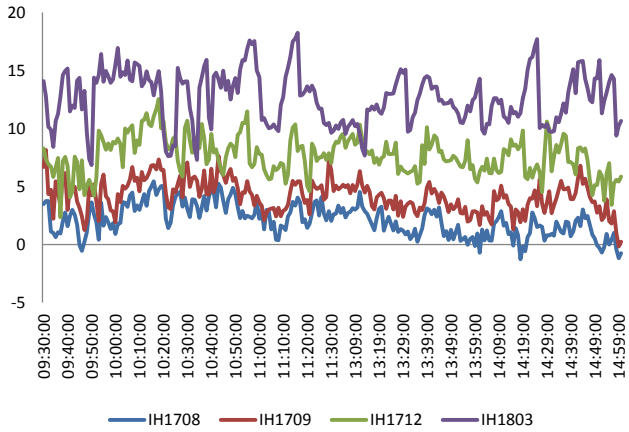
图 4 上证 50 和各股指合约走势图



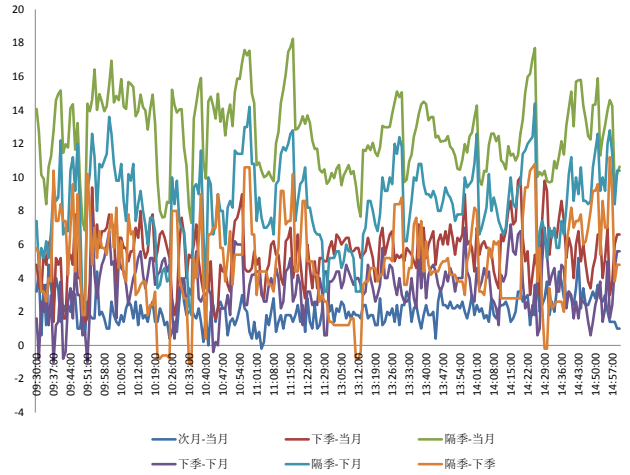
资料来源：Bloomberg，兴证期货研发部

图 5 上证 50 股指期货各合约基差

图 6 上证 50 各股指合约间价差走势

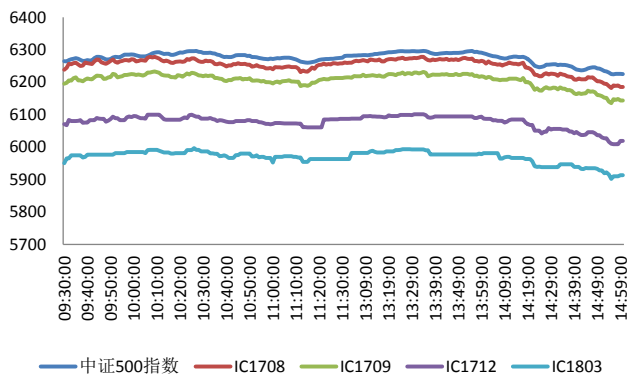


料来源: Bloomberg, 兴证期货研发部



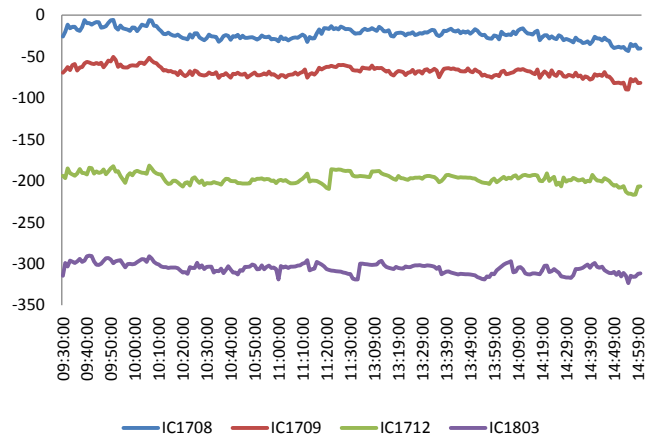
资料来源: Bloomberg, 兴证期货研发部

图 7 中证 500 和各股指合约走势图



料来源: Bloomberg, 兴证期货研发部

图 8 中证 500 股指期货各合约基差



资料来源: Bloomberg, 兴证期货研发部

### 上周五全球股指全线上涨，道指连续八天创收盘新高

上周，美国7月非农新增就业人数20.9万，预期18万，前值22.2万修正为23.1万；失业率4.3%，再次降至5月所触及的16年来最低水平，预期4.3%，前值4.4%。美国总统特朗普：就业报告数据良好，但这仅仅是开始。非农远超预期，美联储12月加息概率大幅上升。据CME“美联储观察”显示，美联储9月加息25个基点至1.25%-1.5%区间的概率为1.4%，12月加息至该区间的概率为42.5%，数据发布前为37.9%。美国6月贸易帐逆差436亿美元，为去年10月以来最小逆差；预期逆差445亿美元，前值逆差465亿美元修正为逆差464亿美元。

#### 美股收高：

截止收盘，美国三大股指全线上涨，道指连续第八天创收盘新高。道指收涨0.3%，报22092.81点；纳指收涨0.18%，报6351.56点；标普500指数收涨0.19%，报2476.83点。美国非农就业报告远超预期。上周，道指收涨1.2%，标普500指数收涨0.19%，纳指则跌0.36%。

#### 欧股收高：

截止收盘，欧洲三大股指全线上涨。英国富时100指数收涨0.49%，报7511.71点，周涨1.95%，创今年以来最大单周涨幅。法国CAC40指数收涨1.42%，报5203.44点，创逾三个月来最大单日涨幅，周涨1.4%。德国DAX指数收涨1.18%，报12297.72点，周涨1.11%。

#### 港股收高：

截止收盘，香港恒生指数收盘涨0.12%报27562.68点，周涨2.16%；恒生国企指数涨0.01%报11003.08点，周涨2.3%；恒生红筹指数涨0.71%报4294.51点，周涨1.47%。大市成交萎缩至806.58亿港元，上日成交817.96亿港元。重工及军工概念股全线大涨，中航科工涨7.07%。

## 走势分析

主力合约 IH1708 合约、IF1708 合约、IC1708 合约  
涨幅分别为-1.00%， -0.79%， -0.92%；  
较指数现货之间的基差分别为1.20、15.58、39.92点。

### 正面因素：

工信部、中国国际贸易促进委员会决定开展支持中小企业参与“一带一路”建设专项行动，促进与沿线国家在新一代信息技术、生物、新能源、新材料等新兴产业领域深入合作。工信部、民政部、卫计委联合印发《关于开展智慧健康养老应用试点示范的通知》，旨在推动智慧健康养老产业发展和应用推广。环境保护部印发《固定污染源排污许可分类管理名录》，这是贯彻落实党中央、国务院决策部署，推动实施排污许可制度实施的重要基础性文件，对进一步完善排污许可制度改革具有重要意义。民航局发布指导意见称，培育民航空管行业国际化领军企业，建设重点示范区域。河北省于8月4日正式发布了采暖季错峰生产专项实施方案，多个行业研究人员认为，若“2+26”个城市冬季环保限产得到严格执行，那么将直接改变钢铁、电解铝、炭素等多个行业的供需关系，相关商品的价格将得到支撑。

### 风险因素：

上海证券报：信贷资金改变用途、违规发放个人住房贷款、资产质量真实性严重不实、银行承兑汇票业务严重违反审慎经营规则，如此种种违法违规行为，让监管对以银行为主的金融机构亮出“黄牌”，予以重拳出击。梳理统计截至8月份的银监系统行政处罚时，明显感觉到今年以来银监会监管补短板工作的空前力度。

### 投资建议：

沪指上个交易日冲高回落，尾盘跳水有所放量。各大板块涨跌不一，航天军工、贵金属、陆路运输、重型机械等行业领涨，港口、基本金属、保险、餐饮旅游等行业领跌。消息面上，军工、国改、养老、环保等板块释放利好。综合来看，大盘短期上攻动能减弱。连续上涨后有调整要求，上周五尾盘资金有放量流出的迹象，预计大盘本周仍将延续震荡，谨慎高位回落，短期可保持观望。期指方面，套利方面短线可关注基差做窄机会，近期价值及成长股走势较为均衡，跨品种套利中风格转换较快。仅供参考。

## 本周经济公报

时间	事件	期间	调查	实际	前期	修正
07/27/2017 09:00	Swift全球支付人民币	Jun	--	1.98%	1.61%	--
07/27/2017 09:30	Industrial Profits YoY	Jun	--	19.10%	16.70%	--
07/31/2017 09:00	制造业采购经理指数	Jul	51.5	51.4	51.7	--
07/31/2017 09:00	非制造业采购经理指数	Jul	--	54.5	54.9	--
08/03/2017 09:45	财新中国PMI综合	Jul	--	51.9	51.1	--
08/03/2017 09:45	财新中国PMI服务业	Jul	--	51.5	51.6	--
08/07/2017	外汇储备	Jul	\$3074.8b	--	\$3056.8b	--
08/07/2017	BoP Current Account Balance	2Q P	--	--	\$18.4b	--
08/08/2017	进口同比	Jul	18.00%	--	17.20%	--
08/08/2017	贸易余额	Jul	\$45.00b	--	\$42.80b	\$42.75b
08/08/2017	出口同比人民币	Jul	15.20%	--	17.30%	--
08/08/2017	进口同比人民币	Jul	22.60%	--	23.10%	--
08/08/2017	贸易余额人民币	Jul	297.35b	--	294.30b	--
08/08/2017	出口同比	Jul	11.00%	--	11.30%	--
08/08/2017 08/18	外国直接投资同比人民币	Jul	--	--	2.30%	--
08/09/2017 09:30	CPI 同比	Jul	1.50%	--	1.50%	--
08/09/2017 09:30	PPI同比	Jul	5.60%	--	5.50%	--
08/10/2017 08/15	货币供应M2同比	Jul	9.40%	--	9.40%	--
08/10/2017 08/15	货币供应M1年同比	Jul	14.00%	--	15.00%	--
08/10/2017 08/15	货币供应M0年同比	Jul	6.50%	--	6.60%	--
08/10/2017 08/15	New Yuan Loans CNY	Jul	800.0b	--	1540.0b	--
08/10/2017 08/15	总融资人民币	Jul	1025.0b	--	1780.0b	1776.2b

数据来源: Bloomberg, 兴证期货研发部

## 分析师承诺

本人以勤勉的职业态度，独立、客观地出具本报告。本报告清晰准确地反映了本人的研究观点。本人不曾因也将不会因本报告中的具体推荐意见或观点而直接或间接接收到任何形式的报酬。

## 免责声明

客户不应视本报告为作出投资决策的惟一因素。本报告中所指的投资及服务可能不适合个别客户，不构成客户私人咨询建议。本公司未确保本报告充分考虑到个别客户特殊的投资目标、财务状况或需要。本公司建议客户应考虑本报告的任何意见或建议是否符合其特定状况，以及（若有必要）咨询独立投资顾问。

在任何情况下，本报告中的信息或所表述的意见并不构成对任何人的投资建议。在任何情况下，本公司不对任何人因使用本报告中的任何内容所引致的损失负任何责任。